

D 0561/2021

DODATEK č. 1

ke Smlouvě o smlouvě budoucí o zřízení věcného břemene a právu provést stavbu číslo smlouvy 56/03-65/21 ze dne 24.09.2021

uzavřený níže uvedeného dne, měsíce a roku mezi těmito smluvními stranami:

Město Vsetín

se sídlem Svárov 1080, 755 24 Vsetín, IČ: 00304450
zastoupené Mgr. Ing. Jiřím Růžičkou – starostou města
bankovní spojení: [REDACTED]

(dále jen „budoucí povinný z věcného břemene“)

a

ČEZ Distribuce, a.s.

se sídlem Děčín, Děčín IV-Podmokly, Teplická 874/8, PSČ 405 02
zapsaná v OR vedeném Krajským soudem v Ústí nad Labem, oddíl B., vložka 2145
IČ 24729035, DIČ CZ24729035
bankovní spojení: [REDACTED]
zastoupená na základě plné moci ze dne 17.02.2021, ev. č. PM – 084/2021 společností

ARPEX MORAVA s.r.o.

se sídlem Teslova 873/2, 702 00 Ostrava-Přívoz
zapsaná v obchodním rejstříku Krajského soudu v Ostravě, oddíl C, vložka 27425
IČ 26809559, DIČ CZ26809559
zastoupená na základě písemně udělené plné moci ze dne 30.08.2021 [REDACTED]

(dále jen „budoucí oprávněný z věcného břemene“)

v tomto znění:

I.

- 1) Smluvní strany shodně prohlašují, že dne 24.09.2021 spolu uzavřely Smlouvu o smlouvě budoucí o zřízení věcného břemene a právu provést stavbu, číslo smlouvy 56/03-65/21, na základě které budoucí povinný z věcného břemene sjednal s budoucím oprávněným z věcného břemene podmínky zřízení, umístění a provozování zařízení distribuční soustavy – zemního kabelového vedení NN, v rámci stavby „IP-12-8028601 „Zemní el. přípojka NN, Vsetín, p.č. 471/1 NNK“, na části pozemků p.č. 472, ostatní plocha o výměře 181 m², p.č. 471/4, ostatní plocha o výměře 576 m², p.č. 491/6, zastavěná plocha a nádvoří o výměře 198 m² a p.č. 491/4, ostatní plocha o výměře 6 461 m², všechny v k.ú. Vsetín (dále jen jako „Smlouva o smlouvě budoucí“).

II.

Smluvní strany se dohodly na změně Smlouvy o smlouvě budoucí, a to tak, že:

1) Stávající článek I. odst. 2) Smlouvy o smlouvě budoucí se nahrazuje tímto:

2. Budoucí povinný z věcného břemene prohlašuje, že je výlučným vlastníkem nemovitostí zapsaných v katastru nemovitostí vedeného u Katastrálního úřadu pro Zlínský kraj, katastrální pracoviště Vsetín na LV č. 10001 pro obec Vsetín, mimo jiné i pozemku p.č. 471/4, ostatní plocha o výměře 576 m, pozemku p.č. 491/6, zastavěná plocha a nádvoří o výměře 198 m² a pozemku p.č. 491/4, ostatní plocha o výměře 6 461 m², **všechny v k.ú. Vsetín (dále jen "služebný pozemek")**.

2) Stávající článek I. odst. 3. Smlouvy o smlouvě budoucí se nahrazuje tímto:

3. Budoucí oprávněný z věcného břemene prohlašuje, že jeho záměrem je realizovat stavbu: "Zemní el. přípojka NN, Vsetín, p.č. 471/1 NNK", číslo stavby IP-12-8028601, konkrétně zřízení, umístění, provozování, udržování a opravování zařízení distribuční soustavy - zemního kabelového vedení NN, a to na části služebného pozemku. Nedílnou součástí této smlouvy je i grafická příloha koordinační situace montáže - C3, číslo výkresu 01, kde je zakreslena trasa předmětného vedení, přičemž délka plánované trasy činí celkem cca 36 bm (dále jen "Stavba").

3) Ve stávajícím článku IV. Smlouvy o smlouvě budoucí se v textu vlastní budoucí smlouvy o zřízení věcného břemene článek 1. odst. 2) nahrazuje tímto:

2. Povinný z věcného břemene prohlašuje, že je výlučným vlastníkem nemovitostí zapsaných v katastru nemovitostí vedeného u Katastrálního úřadu pro Zlínský kraj, katastrální pracoviště Vsetín na LV č. 10001 pro obec Vsetín, mimo jiné i pozemku p.č. 471/4, ostatní plocha o výměře 576 m, pozemku p.č. 491/6, zastavěná plocha a nádvoří o výměře 198 m² a pozemku p.č. 491/4, ostatní plocha o výměře 6 461 m², **všechny v k.ú. Vsetín, (dále jen "služebný pozemek")**.

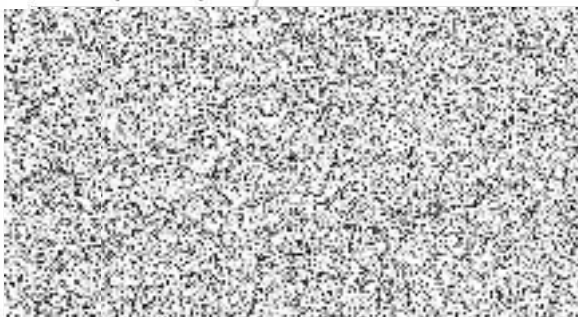
III.

- 1) Součástí tohoto dodatku je *Příloha* – koordinační situace montáže - C3, číslo výkresu 01. Tato příloha bude nově Přílohou č. 1 Smlouvy o smlouvě budoucí a nahradí tak stávající Přílohu *Koordinační situace montáže č. C3*, která je součástí původního znění Smlouvy o smlouvě budoucí.
- 2) Ostatní ujednání Smlouvy o smlouvě budoucí zůstávají v platnosti tak, jak byly původně sjednány.
- 3) Tento dodatek je vyhotoven ve čtyřech vyhotoveních, přičemž každá smluvní strana obdrží po dvou vyhotoveních.
- 4) Smluvní strany shodně prohlašují, že si znění tohoto dodatku přečetly, a že tento odpovídá jejich pravé a skutečné svobodné vůli, určité a srozumitelné, prosté omylů, uzavřené nikoliv v tísní za nápadně nevýhodných podmínek, což stvrzují svými podpisy.

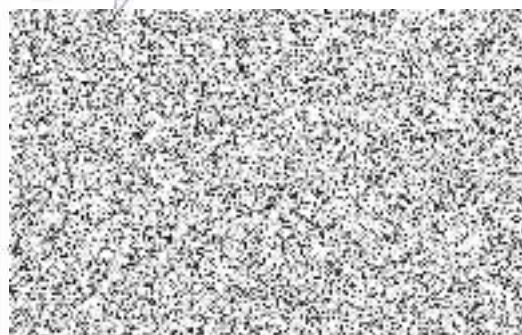
- 5) Uzavření tohoto dodatku schválila Rada města Vsetína na svém zasedání dne 13.07.2022 pod bodem č. 28/96/RM/2022.
- 6) Tento dodatek je uzavřen v souladu se zákonem č. 128/2000 Sb. o obcích, v platném znění a byly splněny podmínky pro jeho uzavření.
- 7) Budoucí oprávněná bere na vědomí, že město Vsetín je povinný subjekt k poskytování informací dle zákona č. 106/1999 Sb., o svobodném přístupu k informacím a zákona č. 340/2015 Sb., o registru smluv (dále „registr smluv“). Současně podléhá povinnému uveřejnění také Smlouva o smlouvě budoucí, která je tímto dodatkem měněna a doplňována. Tento dodatek podléhá povinnosti zveřejnění v registru smluv. Dodatek nabývá účinnosti dnem zveřejnění v registru smluv.
- 8) Smluvní strany se dohodly, že tento dodatek je platný jeho podpisem oběma smluvními stranami.

Ve Vsetíně dne 08. 08. 2022

Budoucí povinný z věcného břemene:



Senová
Ve Vsetíně dne 29. 07. 2022



471/

SS200/P336/

49

471/1

472

491/6

Štěrka
půdorysná délka 36m
skutečné délka 40m
AYKY 3X120+70

○ 475

○ 476

○ 477

○ 478

○ 479

488

473

SS 100
X829

PRODLOUŽENÍ KABELU
ZE STAVAJÍCÍ SKŘINE

zom. dl.

471/4

491/5

AYKY 3X120+70

487/



LEGENDA SITUACE

stávající

- BUDOVY –ZAMĚŘENÉ
- PLOTY A OPĚRNÉ ZDI –ZAMĚŘENÉ
- PŘÍJEZDOVA CESTA – ZAMĚŘENÉ
- KATASTRÁLNÍ HRANICE
- ZEMNÍ KABEL VN
- ZEMNÍ KABEL NN
- KANALIZACE PODZEMNÍ
- OPTICKÝ KABEL PODZEMNÍ
- VODOVOD PODZEMNÍ
- ROZPOJOVACÍ SKŘÍŇ
- ZEMNÍCI PÁSEK FeZn 30/4
- ŠACHTA KRUHOVÁ
- STROM LISTNATÝ
- ŠACHTA HRANATÁ

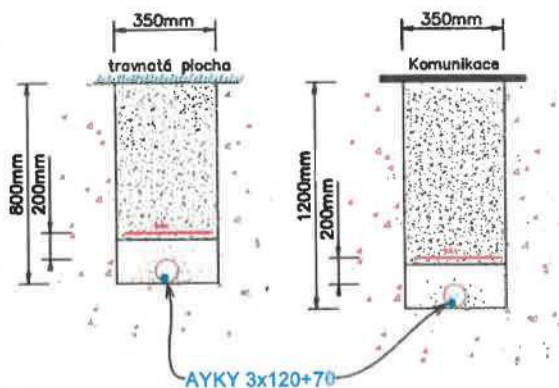
Nové

- ZEMNÍ KABEL NN
- PŘÍPOJKOVÁ SKŘÍŇ



LEGENDA PRO ŘEZY:

- ZHUTNĚNÁ ZEMINA
- PROSEVANÁ ZEMINA



PŘI STAVBĚ

DOJDE:

- ke střetu se zařízením v majetku CETIN a.s., s optickým a metalickým kabelem
- ke střetu se zařízením v majetku VaK a.s., s kanalizací

ZHOTOVITEL STAVBY BUDE PŘI JEJÍ VÝSTAVBĚ RESPEKTOVAT PODMÍNKY VLASTNÍKŮ JEDNOTLIVÝCH SÍTÍ A DOTČENÝCH NEMOVITOSTÍ UVEDENÉ VE VYJÁDRĚNÍCH ČI STANOVISCÍCH TĚCHTO SUBJEKTŮ. ZAKRESLENÍ JEDNOTLIVÝCH SÍTÍ JE POUZE INFORMATIVNÍ. PŘED ZAHÁJENÍM VÝKOPOVÝCH PRACÍ ZAJISTĚTE VYTÝČENÍ VŠECH PODZEMNÍCH SÍTÍ. SOUBĚH A KRÍŽENÍ PODZEMNÍCH SÍTÍ BUDOU RESPEKTOVAT ČSN 73 6005. PRO PRÁCI, PŘÍPADNĚ UMÍSTĚNÍ ZAŘÍZENÍ DS V OCHRANNÝCH PÁSMECH JE TŘEBA ZAJISTIT SOUHLAS VLASTNÍKŮ ČI PROVOZOVATELŮ JEDNOTLIVÝCH ZAŘÍZENÍ.

Stavebník zajišťuje ochranu zařízení energetické společnosti v rozsahu daném zákonem č. 459/2000 Sb., příslušnými ČSN, PNE a přiloženými podmínkami tak, aby během stavební činnosti ani jejím následkem nedošlo k jeho poškození. Kládení silových kabelů dle ČSN 33 2000-5-52.ed.2

Stavba bude akceptovat podmínky stanovené ČSN EN 50341-1 ed.2

EI. stavba podle ČSN 33 3320 ed.2
 Uzemnění podle ČSN 33 2000-5-54 ed.3
 Napěťová soustava 3N+PE AC 50Hz 400/230V
 Ochrana před nebezpečným dotykem dle ČSN 332000-4-41ed.3
 a PNE 33 0000-1 automatickým odpojením od zdroje.

KATASTRÁLNÍ ÚZEMÍ Všetín	VYPRACOVAL		DATUM	13.7.2021	
	KRESLIL		STUPEŇ	DŮŘ	
	KONTROLOVAL		ČÍSLO STAVBY	IP-12-8028601	
KČE: Připojení pozemku k distribuční síti ČEZ Distribuce, a.s. Všetín, p.č. 471/1, NNk			FORMÁT	A3	
OBJEKT: Elektrická přípojka NN			ČÍSLO ZAKÁZKY	Z210750	
OBJEKT: koordinační situace montáže - C3.			MĚŘÍTKO	1:200	
			ČÍSLO VÝKRESU	01	