



## DODATEK č. 7

k nájemní smlouvě číslo 2009/005027/NS uzavřené dne 9. 2. 2010

- 1) pronajímatel: **statutární město Plzeň**  
zastoupené primátorem města Plzně  
náměstí Republiky 1  
301 16 Plzeň  
IČO: 000 75 370  
DIČ: CZ00075370  
bankovní spojení:  
číslo účtu:  
primátor:
- 2) nájemce: **RENGL, s. r. o.**  
zastoupená jednatelem společnosti  
Zákopnická 354/11  
460 14 Liberec XIV – Ruprechtice  
zapsaná v obchodním rejstříku, vedeném Krajským soudem  
v Ústí nad Labem, oddíl C, vložka 17005  
IČO: 254 20 160  
DIČ: CZ25420160  
bankovní spojení:  
číslo účtu:  
jednatel společnosti  
IDDS: aegw8rp

### I. Předmět dodatku

Tímto dodatkem:

a) se mění předmět nájmu, a to:

- ve smyslu rozšíření předmětu nájmu o část pozemku p. č. 14271/1, k. ú. Plzeň, ostatní plocha, zezeň, zapsaného v článku I. smlouvy pod lokalitou č. 28, na kterém je umístěn reklamní plakátovací válec ve vlastnictví nájemce;
- ve smyslu změny celkové výměry pozemku zapsaného v článku I. smlouvy pod lokalitou č. 27 a vkládá se nový mapový list;

b) se přepočítává výše nájemného v článku IV. Smlouvy (Nájemné a jeho splatnost) z důvodu rozšíření předmětu nájmu.

### **K bodu a) tohoto článku**

*Nové znění článku I. smlouvy:*

### I. Předmět smlouvy

Předmětem smlouvy je nájem částí pozemků:

číslo lokality	parcelní číslo	umístění	katastrální území	pronajatá výměra	výměra pozemku	druh pozemku	využití pozemku
1	1218/3	Nepomucká/ Pěnkavova	Bručná	1,8 m <sup>2</sup>	1008 m <sup>2</sup>	ostatní plocha	zezeň

2	1277	Nepomucká/ Mezi silnicemi	Hradiště u Plzně	0,785 m <sup>2</sup>	695 m <sup>2</sup>	ostatní plocha	ostatní komunikace
4	410/1	Nepomucká/ Zelenohorská	Hradiště u Plzně	0,785 m <sup>2</sup>	7445 m <sup>2</sup>	ostatní plocha	zeleň
5	281/8	K Starým valům	Hradiště u Plzně	0,785 m <sup>2</sup>	2747 m <sup>2</sup>	ostatní plocha	ostatní komunikace
7	14376/1	Slovanská alej ( U Světovaru)	Plzeň	1,81 m <sup>2</sup>	4691 m <sup>2</sup>	ostatní plocha	ostatní komunikace
8	4136/3	nám. M. Horákové	Plzeň	1,8 m <sup>2</sup>	1731 m <sup>2</sup>	ostatní plocha	zeleň
10	5403/4	Slovanská/ Vřesová	Plzeň	0,785 m <sup>2</sup>	9136 m <sup>2</sup>	ostatní plocha	ostatní komunikace
11	2876/9	Slovanská/ Částkova	Plzeň	0,785 m <sup>2</sup>	1436 m <sup>2</sup>	ostatní plocha	ostatní komunikace
12	2689/78	Koterovská/ Krejčíkova	Plzeň	1,8 m <sup>2</sup>	226 m <sup>2</sup>	ostatní plocha	zeleň
13	2689/17	Francouzská tř./ Krejčíkova	Plzeň	1,8 m <sup>2</sup>	1286 m <sup>2</sup>	ostatní plocha	zeleň
14	3138/1	Koterovská/ Spojovací	Plzeň	0,785 m <sup>2</sup>	4957 m <sup>2</sup>	ostatní plocha	ostatní komunikace
15	5391/13	Slovanská/ Papírnická	Plzeň	0,785 m <sup>2</sup>	17 m <sup>2</sup>	ostatní plocha	ostatní komunikace
16	5393/1	Papírnická/ Zahradní	Plzeň	1,8 m <sup>2</sup>	2971 m <sup>2</sup>	ostatní plocha	ostatní komunikace
17	1424/1	Sladkovského/ Guldenerova	Plzeň	1,8 m <sup>2</sup>	768 m <sup>2</sup>	ostatní plocha	zeleň
18	1208/4	Mikulášské nám. (škola)	Plzeň	1,8 m <sup>2</sup>	1051 m <sup>2</sup>	ostatní plocha	zeleň
19	1208/1	Mikulášské nám./Slovanská	Plzeň	0,785 m <sup>2</sup>	15042 m <sup>2</sup>	ostatní plocha	ostatní komunikace
23	1924/1	Habrmannova	Plzeň	1,8 m <sup>2</sup>	10178 m <sup>2</sup>	ostatní plocha	zeleň
24	5403/1	Slovanská/ Jedlová	Plzeň	1,8 m <sup>2</sup>	4754 m <sup>2</sup>	ostatní plocha	ostatní komunikace
25	1302/1	Nepomucká/ MHD U Kasáren	Hradiště u Plzně	0,785 m <sup>2</sup>	7043 m <sup>2</sup>	ostatní plocha	ostatní komunikace
26	1512/23	Sladkovského/ Koterovská	Plzeň	0,785 m <sup>2</sup>	380 m <sup>2</sup>	ostatní plocha	jiná plocha
27	5520/11	Slovanská alej	Plzeň	0,785 m <sup>2</sup>	1324 m <sup>2</sup>	ostatní plocha	ostatní komunikace
28	14271/1	nám. Milady Horákové (konečná tramvaje č. 1)	Plzeň	0,785 m <sup>2</sup>	120997 m <sup>2</sup>	ostatní plocha	zeleň

Pozemky jsou zapsány u Katastrálního úřadu pro Plzeňský kraj, KP Plzeň – město, na LV 1 ve vlastnictví města Plzně.

Mapové listy s vyznačením pronajatých částí pozemků u lokality č. 27 a č. 28 a fotodokumentace lokality č. 28 tvoří přílohu č. 1 tohoto dodatku.

#### **K bodu b) tohoto článku**

*Nové znění článku IV. Smlouvy (Nájemné a jeho splatnost), aktuální výše nájemného:*

#### **IV.**

#### **Nájemné a jeho splatnost**

Nájemné bude placeno v české měně na účet pronajímatele č.

u variabilní symbol

Smluvní strany se dohodly, že nájemné

se hradí na daný kalendářní rok, ev. čtvrtletí v závislosti na termínech a částkách uvedených v samostatném splátkovém kalendáři, dopředu.

Nájemné je stanoveno Usnesením Rady městského obvodu Plzeň 2 - Slovany č. 167/2016 ze dne 14. 12. 2016 ve výši 1 741 Kč/rok/plakátovací plocha + DPH + každoroční inflační navýšení.

Nájemné ve výši **2 020,191 Kč/1 plakátovací plocha/rok** + DPH (vč. infl. navýšení 3,8 %) je ve smyslu sjednaného inflačního navýšení zvýšeno o roční míru inflace vyjádřenou průměrným vývojem spotřebitelských cen, vyhlášenou příslušným statistickým úřadem za uplynulý rok.

Roční nájemné při počtu **22 plakátovacích ploch** činí:

základ daně	sazba daně	daň	celkem Kč
44 444 Kč	21%	9 333,24 Kč	53 777 Kč

/Výpočet: Kč/

Nájemné je splatné vždy k **25. 1., 25. 4., 25. 7. a 25. 10.** příslušného kalendářního roku připsáním na výše uvedený účet pronajímatele.

Vzhledem k tomu, že nájemce uzavírá tento dodatek s účinností od 1. 9. 2022:

- tj. po splatnosti nájemného za III. čtvrtletí za 21 ks plakátovacích ploch, náleží pronajímateli za období od 1. 9. 2022 do 30. 9. 2022 doplatek nájemného za 1 ks plakátovací plochy ve výši

základ daně	sazba daně	daň	celkem Kč
169 Kč	21%	35,49 Kč	204 Kč

- tj. před splatností nájemného za IV. čtvrtletí 2022, náleží pronajímateli nájemné za období od 1. 10. 2022 do 31. 12. 2022 ve výši

základ daně	sazba daně	daň	celkem Kč
11 111 Kč	21%	2 333,31 Kč	13 444 Kč

/Výpočet:

Doplatek nájemného za období od 1. 9. 2022 do 30. 9. 2022 a nájemné za období od 1. 10. 2022 do 31. 12. 2022, jsou splatné připsáním na účet pronajímatele v termínech a částkách sjednaných v níže uvedeném splátkovém kalendáři:

splatnost	základ daně	sazba daně	daň	celkem Kč	poznámka
25. 08. 2022	169 Kč	21%	35,49 Kč	204 Kč	doplatek nájemného za období od 1.9.2022 do 30.9.2022
25. 10. 2022	11 111 Kč	21%	2 333,31 Kč	13 444 Kč	nájemné za období od 1.10.2022 do 31.12.2022

Ostatní ujednání článku IV. Smlouvy zůstávají v platnosti.

## II.

### Závěrečná ustanovení

- 1) Dodatek je uzavřen na základě usnesení Rady městského obvodu Plzeň 2 - Slovany č. 106/2022 ze dne 7. 6. 2022, které tvoří přílohu č. 2 tohoto dodatku.
- 2) Ostatní ujednání smlouvy zůstávají v platnosti.
- 3) Smluvní strany berou na vědomí, že tento dodatek dle zákona č. 340/2015 Sb., o registru smluv, podléhá uveřejnění prostřednictvím registru smluv. Smluvní strany se dohodly, že dodatek k uveřejnění prostřednictvím registru smluv zašle správci registru statutární město Plzeň.
- 4) Nájemce prohlašuje, že skutečnosti uvedené v tomto dodatku nepovažuje za obchodní tajemství.
- 5) Fyzické osoby, které tento dodatek jménem jednotlivých smluvních stran uzavírají, tímto prohlašují, že jsou plně oprávněny k jejímu platnému uzavření.
- 6) Tento dodatek má čtyři strany a dvě přílohy a je vyhotoven ve dvou stejnopisech, z nichž každá ze smluvních stran obdrží po jednom vyhotovení.
- 7) Dodatek nabývá platnosti dnem podpisu dodatku oběma smluvními stranami.
- 8) Dodatek nabývá účinnosti dnem 1. 9. 2022.

V Plzni dne: - 8 - 08 - 2022

Pronajímatel

Nájemce

\_\_\_\_\_  
statutární město Plzeň  
na základě plné moci č. j. ZM – 140/2018  
ze dne 19.11.2018

\_\_\_\_\_  
RENGL, s.r.o.

jednatel společnosti

ředitel SPRÁVY VEŘEJNÉHO STATKU  
MĚSTA PLZNĚ, příspěvkové organizace

áměstí Milady Horákové

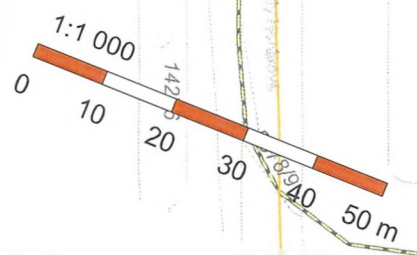
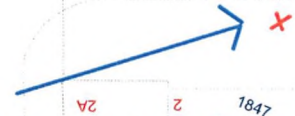
Slovanská alej

Topolová

Topolová

Ch'

předmět nájmu



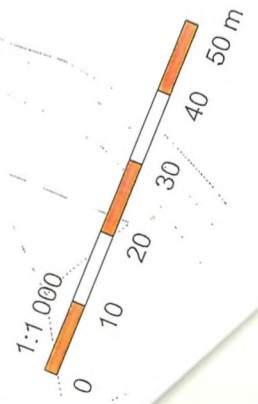


náměstí Milady Horákové

Chválenická

Tor

předmět nájmu

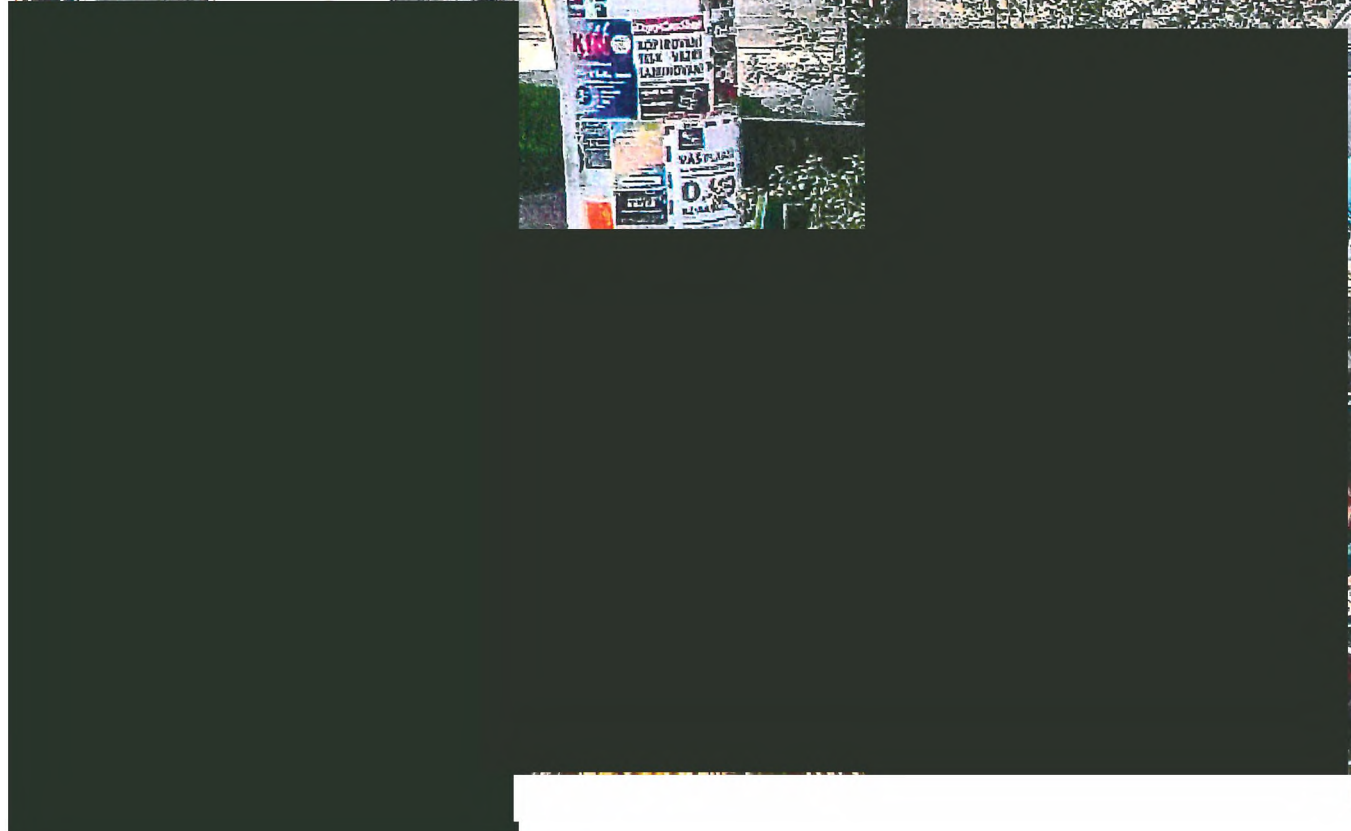


1060/1707/0701  
14284

Priloha č. 1/2







**Usnesení č. 106/2022**

Mat. MIR/2: k návrhu vedoucí odboru MIR ve věci aktualizace předmětu nájmu v nájemních smlouvách č. 2009/005026/NS a č. 2009/005027/NS, uzavřených se společností RENGL, s.r.o., se sídlem 460 14 Liberec, Zákopnická 354/11, IČ 25420160

Rada městského obvodu Plzeň 2 – Slovany po projednání:

**I. bere na vědomí**

- a) žádost Správy veřejného statku města Plzně o aktualizace předmětu nájmu v nájemních smlouvách č. 2009/005026/NS a č. 2009/005027/NS, uzavřených se společností RENGL, s.r.o.
- b) usnesení Komise pro nakládání s majetkem Rady městského obvodu Plzeň 2 – Slovany č. 38/22 ze dne 18. 5. 2022

**II. schvaluje**

**aktualizace předmětu nájmu**, a to následně:

- u nájemní smlouvy č. 2009/005026/NS zúžení předmětu nájmu o 1 ks reklamního betonového plakátovacího válce umístěného na části pozemku p. č. 14271/1, k. ú. Plzeň, zapsaného v čl. I. smlouvy pod lokalitou č. 17;
- u nájemní smlouvy č. 2009/005027/NS rozšíření předmětu nájmu o část pozemku p. č. 14271/1, k. ú. Plzeň, ostatní plocha, zeleň, na které je již umístěn reklamní plakátovací válec ve vlastnictví spol. RENGL, s.r.o.

**III. ukládá**

tajemnici ÚMO Plzeň 2 – Slovany

zaslat přijaté usnesení na Správu veřejného statku města Plzně

termín: 30. 6. 2022

zodp.: vedoucí odboru MIR