



Pomáhat a chránit

POLICIE ČESKÉ REPUBLIKY  
KRAJSKÉ ŘEDITELSTVÍ POLICIE KARLOVARSKÉHO KRAJE

JID: PCR19ETRpo29091787

Závodní 386/100  
360 06 Karlovy Vary - Dvory



Č. j. KRPK-67036-1/ČJ-2020-1900AO

Dolní Rychnov 25. listopadu 2020

Počet listů: 7

Přílohy: 7/76

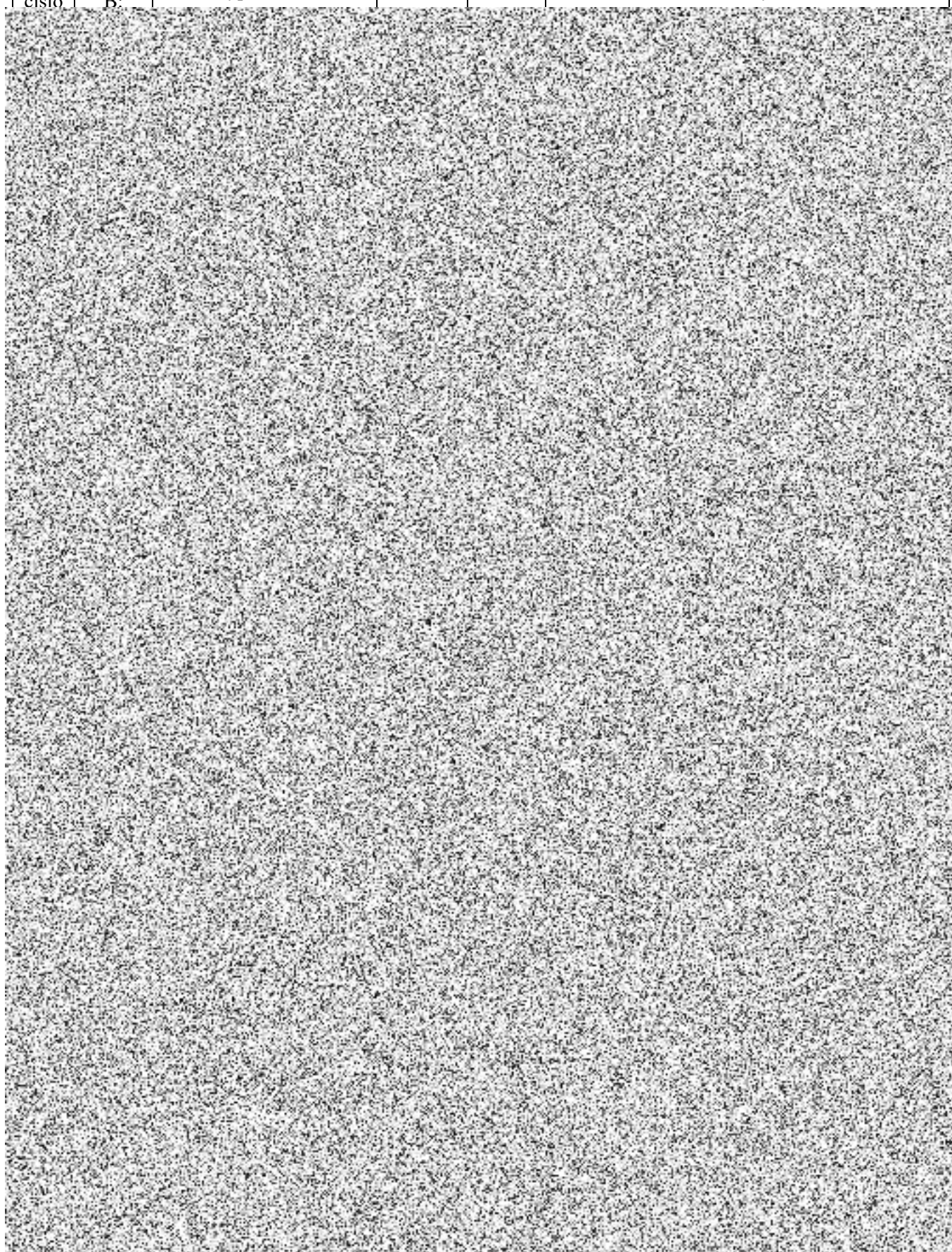
## R o z h o d n u t í

### o trvalé nepotřebnosti hmotného investičního majetku pro KŘP Karlovarského kraje

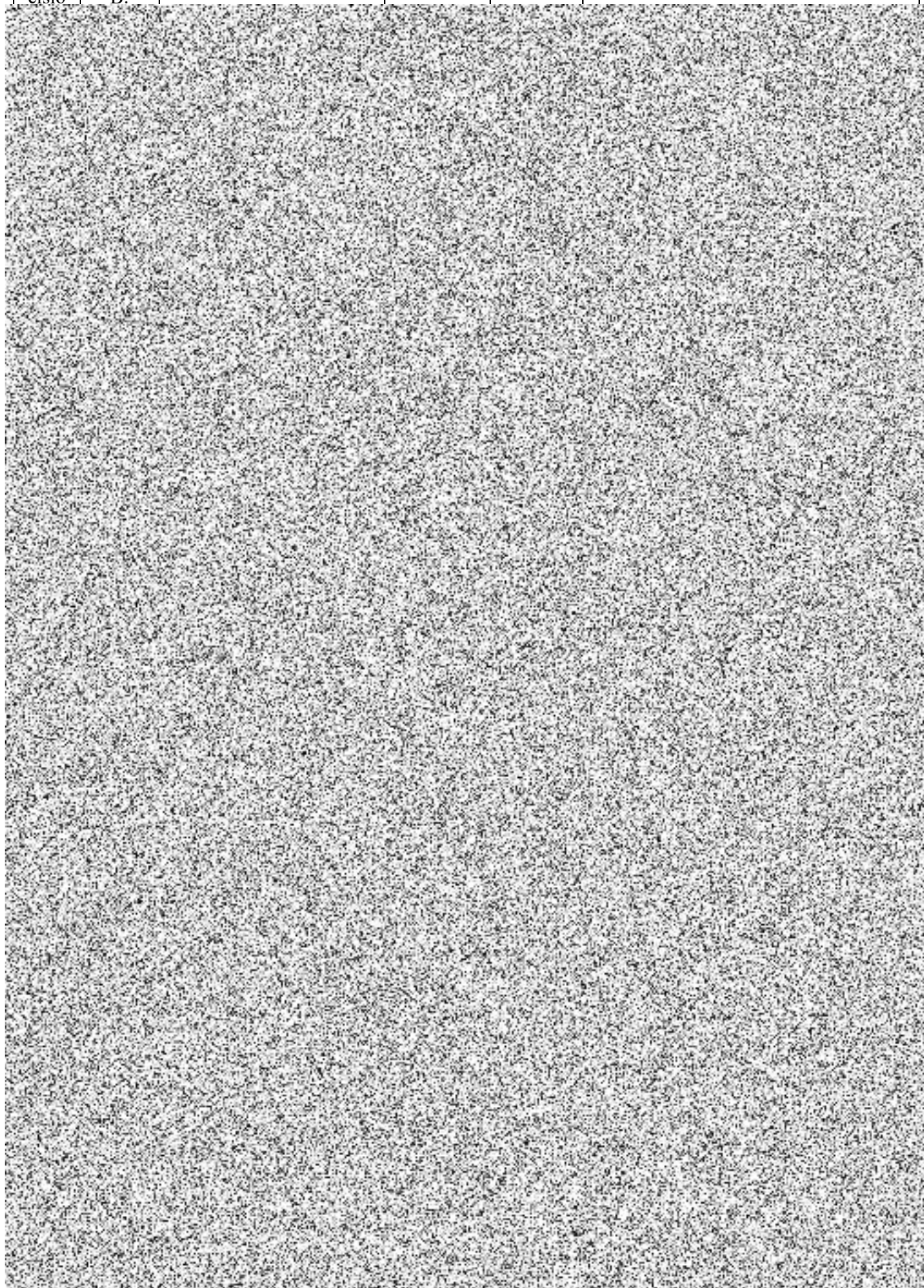
vozidla

Poř. číslo	ev. č. B:	Typ vozidla	km	r.v.	Technický stav
[The body of the table is obscured by a large, dense, grey noise pattern.]					

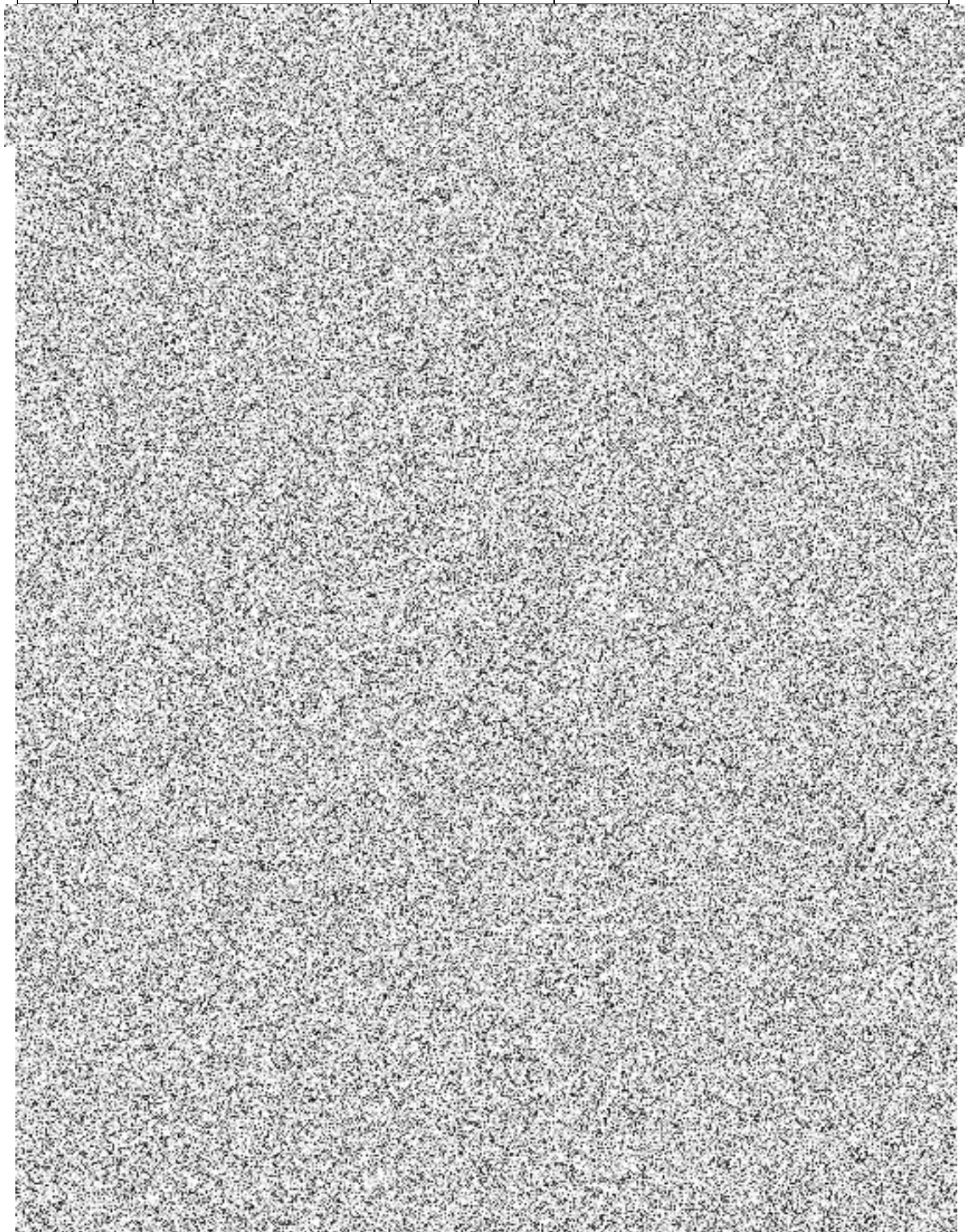
Poř. číslo	ev. č. B:	Typ vozidla	km	r.v.	Technický stav
------------	-----------	-------------	----	------	----------------



Poř. číslo	ev. č. B:	Typ vozidla	km	r.v.	Technický stav
------------	-----------	-------------	----	------	----------------



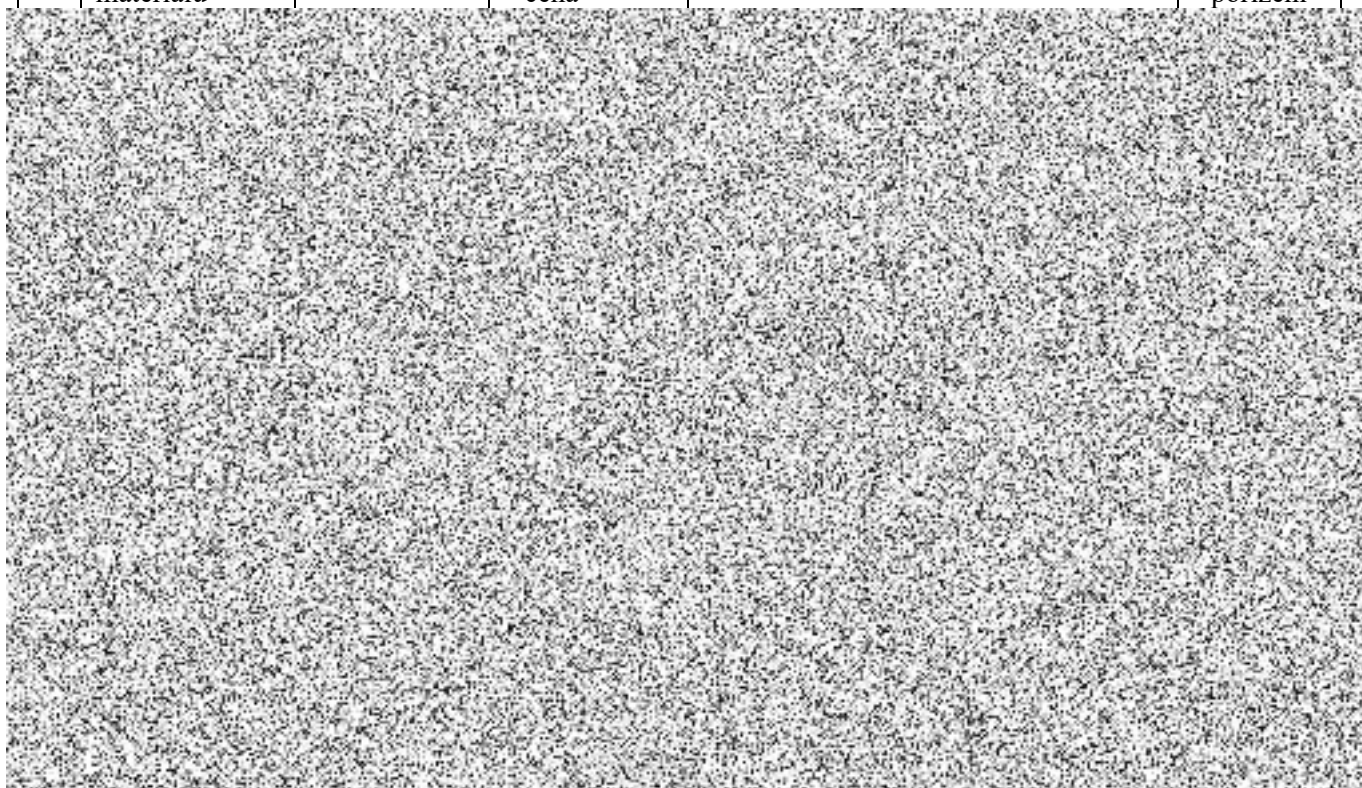
Poř. číslo	ev. č. B:	Typ vozidla	km	r.v.	Technický stav
------------	-----------	-------------	----	------	----------------



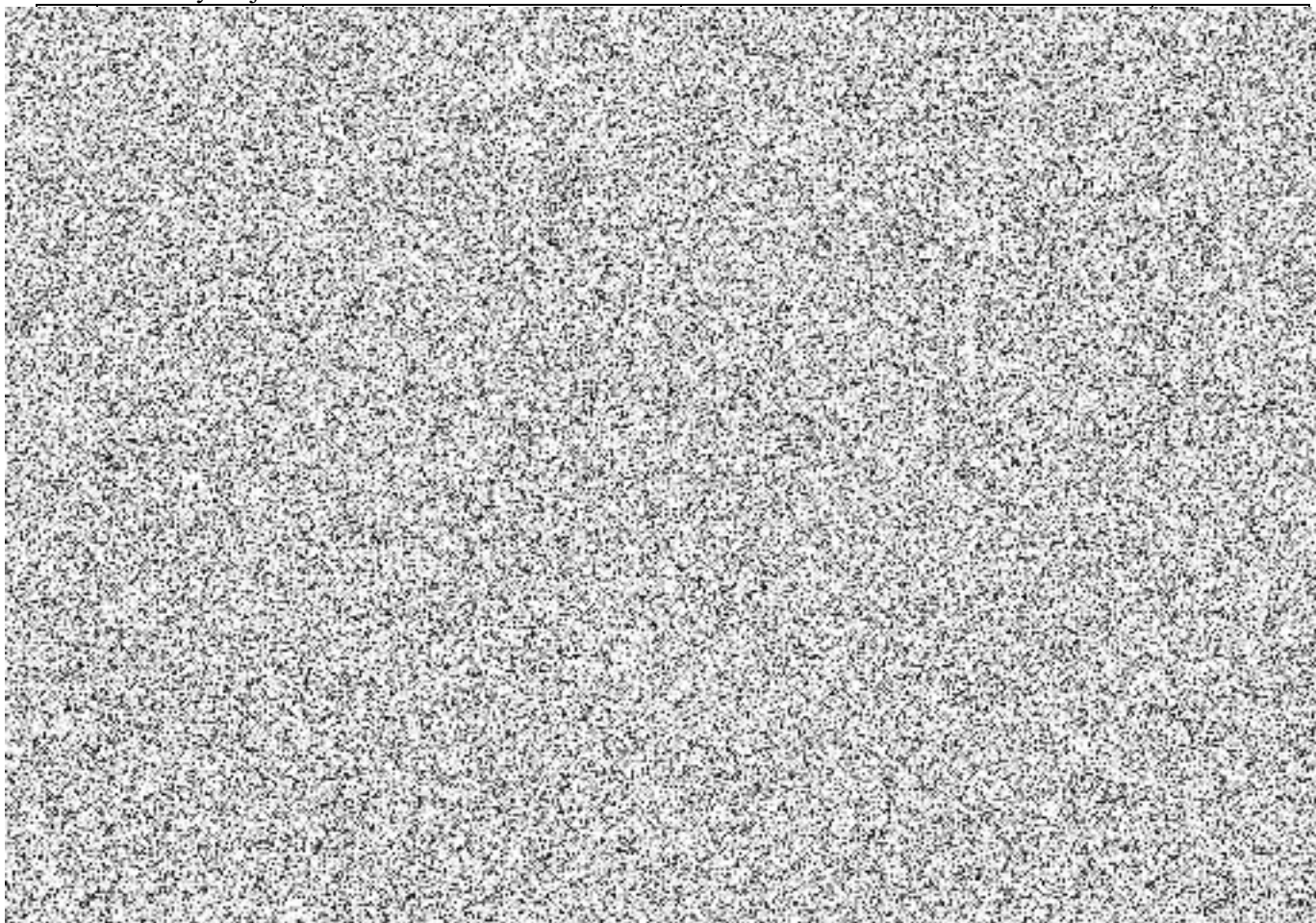
Po slo	ev. č. B:	Typ vozidla	km	r.v.	Technický stav
47.	79702	<b>Toyota Land Cruiser 4.2D – 125 kW</b>	144 768	1996	Motor, spojka a převodovka původní, funkční, závada na přidavném řazení, větší spotřeba oleje motoru, netěsnost ve spojích, únik chladicí kapaliny, nepřesné řazení – vůle, koroze a netěsnost výfukového potrubí, hloubková koroze spodní části a nosného rámu, koroze blatníků, prahů, podběhů a spodních hran dveří. Slabší účinnost tlumičů, vůle stabilizačních tyček a kloubů kardanového hřídele. Poškozené čalounění sedadel, vada na diferenciálu. Provozní opotřebení, stav odpovídá stáří vozidla a počtu ujetých kilometrů.

## Ostatní hmotný majetek

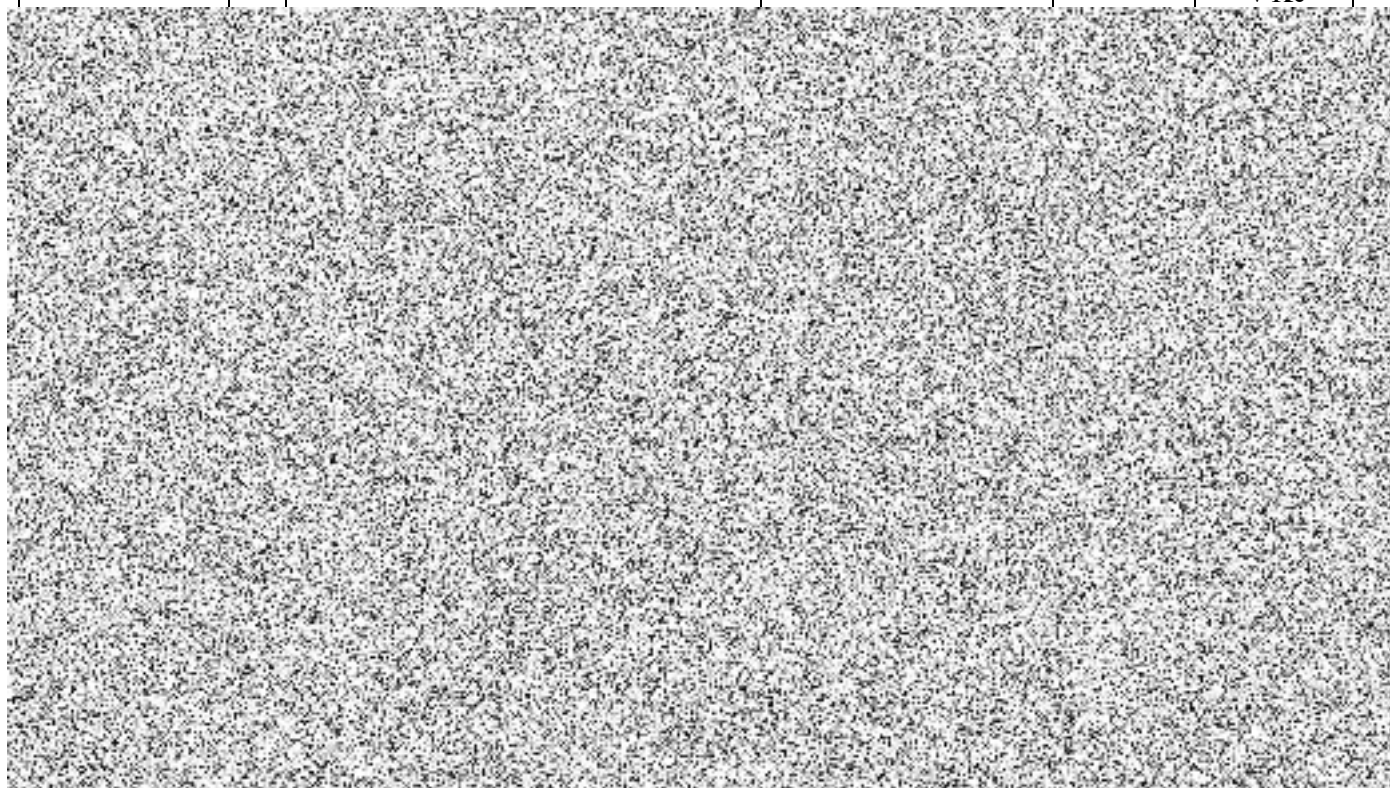
	Název materiálu	Typ	Pořizovací cena	Technický stav	Datum pořízení
--	-----------------	-----	-----------------	----------------	----------------



## Ostatní hmotný majetek

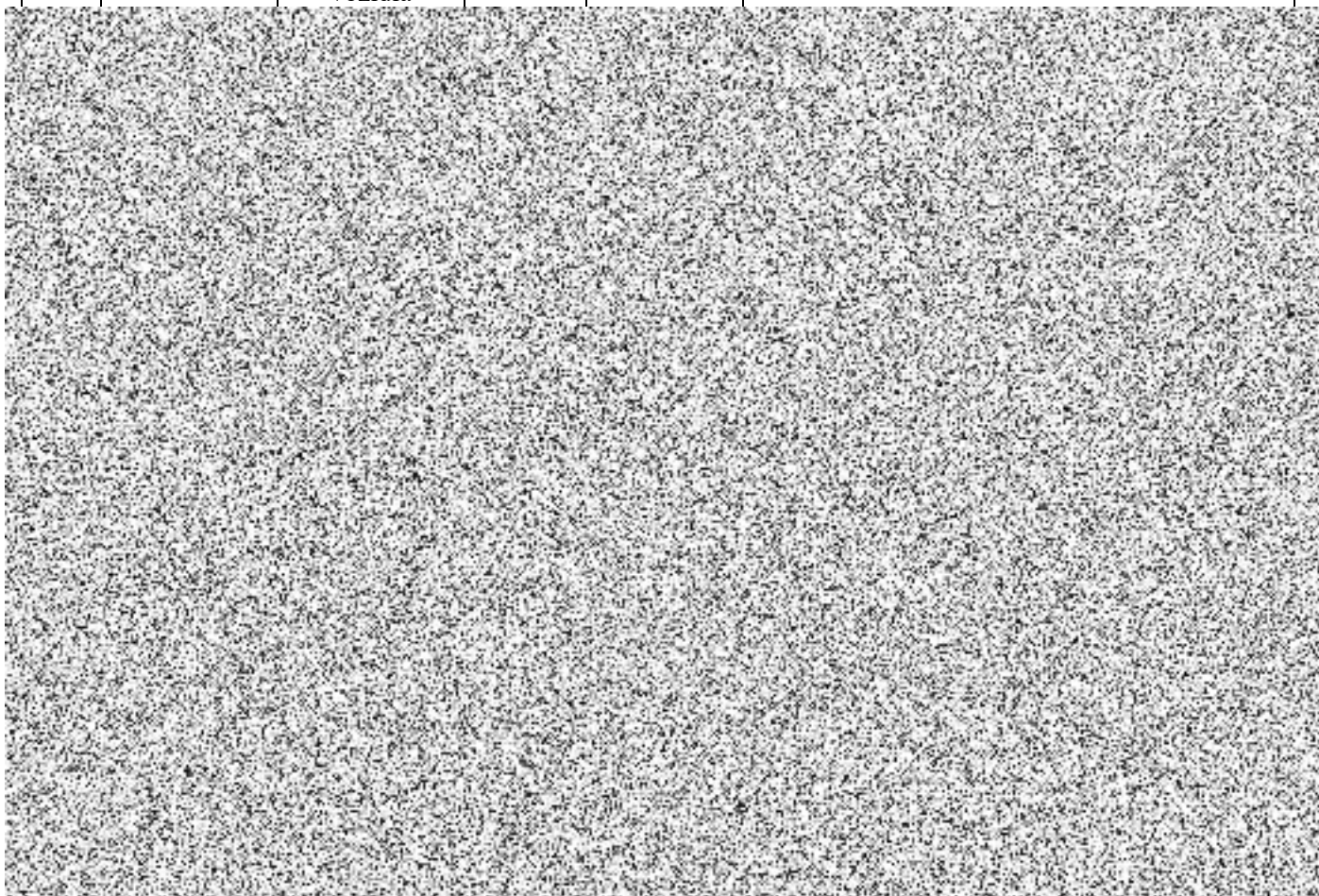


<b>PNEUMATIKY</b>					
Nomenklatura	ks	Rozměr	Název majetku	Označení DOT	Pořizovací cena 1 ks v Kč



**Vozidla propadlá, zabraná na základě rozsudku soudů, rozhodnutí úřadů.**

Poř. číslo	registrační značka	tovární značka vozidla	km	rok výroby	stručný popis technického stavu vozidla
------------	--------------------	------------------------	----	------------	-----------------------------------------



Na základě ustanovení § 14 odst. 7 zákona č. 219/2000 Sb., o majetku České republiky a jejím vystupování v právních vztazích, jsem rozhodl o **trvalé nepotřebnosti** těchto shora uvedených dopravních prostředků a automobilního majetku, se kterými hospodaří organizační složka státu – Krajské ředitelství policie Karlovarského kraje, neboť se jedná o majetek, který ztratil své technické a funkční vlastnosti a nemůže sloužit svému účelu.

