

č.j. VPJA-601/EU-2012/012



DY90P000AMOV

Smlouva o dílo č. 2042

o servisních službách na zařízení EPS L I T E S
uzavřená dle § 536 a následujících Obchodního zákoníku

Článek 1. Smluvní strany

1.1 OBJEDNATEL:

Obchodní jméno společnosti:

ČR - Vyšší policejní škola MV v Praze

Pod Tábořem 102/5, 190 24 Praha 9

Zápis do OR :

Organizační složka státu

Sídlo společnosti:

Pod Tábořem 102/5, 190 24 Praha 9

Zastoupena:

Ph.Dr. Ing. Jiřím Zlámal, Ph.D., MBA

IČO:

48135453

DIČ:

CZ48135453

Bankovní spojení:

Číslo účtu:



1.2 ZHOTOVITEL:

Obchodní jméno společnosti:

Certex, spol.s.r.o.

Zápis do OR :

MS Praha odd.C, vložka 12983

Sídlo společnosti:

Sopotská 614, 181 00 Praha 8

Zastoupena:

Milan LINHART, jednatel společnosti

IČO:

47125012

DIČ:

CZ47125012

Bankovní spojení:

Číslo účtu:



Článek 2. Předmět smlouvy

Zhotovitel bude pro objednatele provádět servis elektrické požární signalizace EPS L I T E S pro samočinnou a manuální signalizaci požáru v objektu :

ČR - Vyšší policejní škola MV v Praze, Pod Tábořem 1092/5 , 190 24 Praha 9

2.1. Náplň servisních prací:

a) Zabezpečení ročních a půlročních a měsíčních kontrol provozuschopnosti systému EPS LITES.

2.2. Náplň roční kontroly provozuschopnosti bude:

a) Kontrola proudových zdrojů a to vstupní napětí, celkový stav zařízení stav náhradního zdroje, napájení smyček a stav jištění.



- b) Kontrola funkce připojeného poplachového zařízení (denní a noční provoz), zvuková a světelná signalizace.
- c) Kontrola funkce všech řídicích zařízení EPS (tj. systémy, ústředny, podústředny, tabla), koncových čidel (hlásiče automatické i manuální), dále kontrola signálních zařízení a prvku ovládajících návazná zařízení, seřízení citlivostí hlásičů, nastavení elektrických parametrů a opravy zjištěných závad.
- d) Kontrola spojovacího vedení mezi řídicím a koncovým zařízením.
- e) Přezkoušení všech funkcí systému EPS a kontrola popisu systému.
- f) Kontrola software (porovnat kontrolní součet).
- g) Funkční kontrola hlásičů (zkušebním zařízením dle typu hlásiče), odzkoušení funkce tlačítkových hlásičů, test obslužných kódů, test akustických a optických funkcí na zařízení:

2.3. Náplní půlroční zkoušky bude:

Funkční kontrola hlásičů (zkušebním zařízením dle typu hlásiče), odzkoušení funkce tlačítkových hlásičů, test obslužných kódů, test akustických a optických funkcí.

Článek 3.

Všeobecné podmínky servisu

3.1. Objednatel je povinen neprodleně informovat zhotovitele o každé poruše, jež by mohla ovlivnit funkci zařízení včetně zjištěných závad z titulu vyšší moci, neodborného zásahu apod.

3.2. Obsluhu a údržbu zařízení EPS je oprávněna provádět pouze osoba poučená dle vyhl. 246/2001 ,ČSN 342710 a prokazatelně o tomto proškolená.

3.3. Objednatel zajišťuje opravu zjištěných závad na spojovacím vedení a periodickou revizi dle ČSN 34800 a ČSN 34810.

3.4. Po dobu vypojení zařízení EPS z činností, z důvodu servisních, či jiných prací, zajišťuje objednatel náhradní požární zajištění.

3.5. Zhotovitel po dokončení roční a půlroční kontroly předá objednateli zprávu dle vyhlášky 246/2001 a , ČSN 34 2710 a norem souvisejících a provede příslušný zápis do provozní knihy zařízení EPS.

3.6. Tato smlouva existuje ve dvou rovnocenných exemplářích s platností originálu, z nichž jeden je určen pro zhotovitele a jeden pro objednatele.

3.8. Pro pracovníky zhotovitele zajistí objednatel vstup do příslušných objektů a prostor a umožní nerušený a nepřerušovaný výkon jejich vlastních činností.

Článek 4.

Čas nástupů na odstranění poruch

4.1. Zhotovitel se zavazuje nastoupit na odstranění poruch na zařízení EPS do 24 hodin po jejich nahlášení objednavatelem na adresu:

CERTEX spol. s.r.o.
Sopotská 614, 181 00 Praha 8

4.2. Závady způsobené vyšší mocí, neodborným zásahem nebo nedodržením provozního návodu budou opraveny proti úhradě / HZS

Článek 5. **Cena prací**

5.1. Objednatel zaplatí zhotoviteli za splnění činnosti dle této smlouvy cenu:

Cena za provedení roční a půlroční kontroly provozuschopnosti 24.500,-

5.2. Cena stanovená v bodě 5.1 je bez DPH, která činí 20 %.

5.3. Cena servisních prací bude pro každý kalendářní rok oboustranně odsouhlasena vždy do 31.11. daného roku. Pokud do 23.11. zhotovitel nepožádá o změnu ceny, platí ceny odsouhlasené v předešlém roce.

Článek 6. **Platební podmínky**

6.1. Faktury za provedené práce dle článku 5.1 budou zasílány po ukončení dané částí a to:
- po provedení roční kontroly provozuschopnosti
Její nedílnou součástí bude soupis provedených prací podepsaný smluvními stranami o splnění činností dle článku 2.2, 2.3 a 2.4 této smlouvy.

6.2. Zhotovitel vystaví a objednatel uhradí fakturu na částku dle článku 5.1 této smlouvy ve lhůtě splatnosti do 14- ti dnů od data jejího doručení. V případě nedoručení se má za to, že tato byla obdržena 3. pracovní den od data jejího odeslání.

6.3. Faktury za odstranění závad mimo výše uvedené práce viz. článek 5.1 budou předkládány objednateli zhotovitelem po dodání a převzetí příslušné částí díla.

Článek 7. **Smluvní pokuty**

7.1. Zhotovitel zaplatí smluvní pokutu ve z ceny díla /den v případě nedodržení předmětu a termínu plnění této smlouvy.

7.2. Objednatel zaplatí smluvní pokutu ve z ceny díla /den v případě prodlení s placením faktury.

7.3. Uplatnění náhrady škod ze strany zhotovitele i objednatele se řídí ustanovením § 373 a následujících Obchodního zákoníku. Toto právo není dotčeno zaplacením smluvní pokuty.

Článek 8. **Záruční podmínky**

8.1. Při splnění podmínek této smlouvy přejímá zhotovitel záruku za to, že zařízení EPS bude trvalé způsobilé k provozu a zachová si plnou funkčnost do doby termínu konání následující roční a půlroční zkoušky provozuschopnosti..

8.2. Ze záruky jsou vyloučené defekty vzniklé v důsledku nedodržení provozních předpisů nebo špatné obsluhy.

Článek 9. **Závěrečná ustanovení**

9.1. Tato smlouva se uzavírá na dobu neurčitou.

9.2. Tato smlouva má tříměsíční výpovědní lhůtu.

9.3. Obě smluvní strany se v souladu s ustanovením § 261 Obchodního zákoníku dohodly, že právní vztahy se řídí zákonem č. 513/91 Sb. (Obch. zák.).

9.4. Tato smlouva je vyhotovena ve dvou stejnopisech – jeden obdrží po oboustranném odsouhlasení objednatel a jeden poskytovatel.

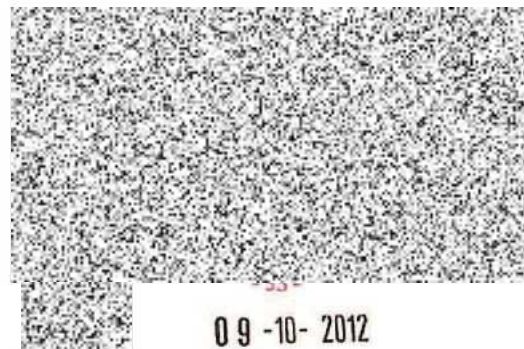
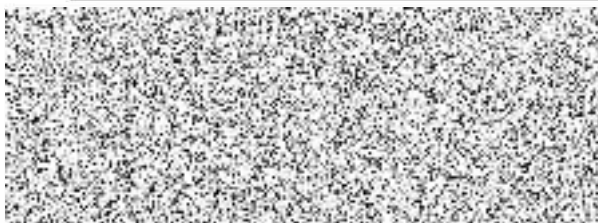
9.5. Tato smlouva nabývá platnosti dnem 1. ledna 2013 a nahrazuje smlouvu o dílo č. 2042 z roku 2002, která tímto pozbývá platnost.

9.6. Cena za dílo bude dle potřeby po oboustranné dohodě aktualizována s ohledem na růst inflace, cen a mezd na základě vyhlášení státních statistických údajů.

Datum podpisu smlouvy:

19. 10. 2012

Zhotovitel:



09 -10- 2012