

## Místo Město Strakonice - mobiliář

Ing.arch. David Andrlík  
architekt města

### Městský úřad Strakonice

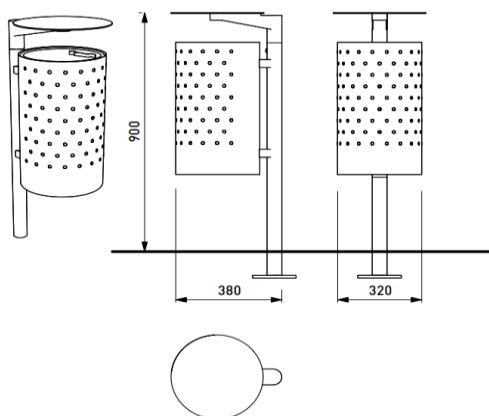
Odbor rozvoje  
Velké náměstí 2  
38621 Strakonice  
tel. 383 700 751  
mobil: 724 149 764  
[david.andrik@mu-st.cz](mailto:david.andrik@mu-st.cz)  
[www.strakonice.eu](http://www.strakonice.eu)



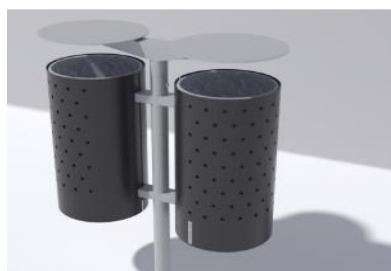
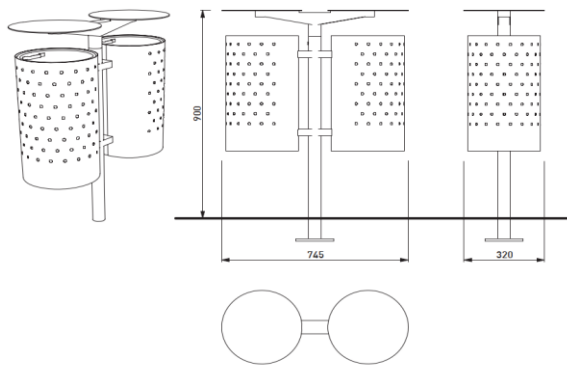
### Kontakt

Datum: 01.08.2022  
Zpracoval: Ing. David Vaňura, tel.: 603 428 214, e-mail: d.vanura@mmcite.cz  
Realizace: 2022  
Platnost nabídky: 1 měsíc

Typ	Výrobek	Výr. řada	Popis	Cena	Počet	Celkem
CR250	Odpadkový koš	Cylindre	Odpadkový koš na sloupku, kruhového půdorysu s opláštěním z perforovaného plechu, se stříškou, objem nádoby 25 l, ocelová konstrukce opatřena ochrannou vrstvou zinku a práškovým vypalovacím lakem, kotveno pod dlažbu	7 157 Kč	5	35 785 Kč
			Montáž	0 Kč	0	0 Kč
			Spodní stavby*	0 Kč	0	0 Kč
RAL9007					<b>Celkem bez DPH</b>	<b>35 785 Kč</b>



Typ	Výrobek	Výr. řada	Popis	Cena	Počet	Celkem
CR270	Odpadkový koš	Cylinder	Dvojitý odpadkový koš na sloupku, kruhového půdorysu s opláštěním z perforovaného plechu, se stříškou, objem nádoby 2x 25 l	12 252 Kč	2	24 504 Kč
			Montáž	0 Kč	0	0 Kč
			Spodní stavby*	0 Kč	0	0 Kč
RAL9007					<b>Celkem bez DPH</b>	<b>24 504 Kč</b>



\* cena platí pouze pro skládaný povrch (obyčejné zámkové dlažby, betonové dlažby formátu do 250 x 250 mm) nebo rostlý terén při montáži na dlažbu. V případě žulové dlažby/kostky/atypové dlažby (např. mramor, štípaný kámen) je nutný jednorázový příplatek 6500 Kč za jádrovou vrtačku a korunku (pro počet do 10 ks mobiliáře). Pro větší množství cena na vyžádání.

\* spodní stavba obsahuje rozdláždění v místě patek, výkop, odvoz sutí, zabetonování, montáž a zadláždění v místě patek. Cena spodní stavby je uvažována v dlažbě, na relativní rovině, s podloží bez betonu a kameniva, bez dokupu obrubníků, dlažby, bez přípojek k citylightům. Před uzavřením objednávky/smlouvy je třeba zjistit stav místa spodní stavby.

Mobiliář celkem	60 289 Kč
Montáž celkem	0 Kč
Spodní stavba celkem	0 Kč
<b>Suma</b>	<b>60 289 Kč</b>
vzdálenost km	350
Doprava výše uvedeného množství mobiliáře na místo**	2 600 Kč
Doprava montážní čety (1x)	0 Kč
Doprava montážní čety v předstihu pro zhotovení spodních staveb (1x)	0 Kč
<b>Celkem s dopravou bez DPH</b>	<b>62 889 Kč</b>
<b>DPH 21%</b>	<b>13 207 Kč</b>
<b>Celkem s dopravou s DPH</b>	<b>76 096 Kč</b>

\*\* v případě, že dodavatel/zhotovitel mmcíté a. s. neprovádí montáž výrobků, v ceně dopravy není zahrnuta jejich vykládka.

**Ceny jsou platné 1 měsíc (dojde-li z důvodu nepředvídatelných okolností stojících mimo společnost mmcíté (zejména ozbrojený konflikt, epidemie, jiná změna situace na trhu s materiály či surovinami potřebnými pro výrobu výrobků) k významnému nárůstu cen materiálů či surovin potřebných pro výrobu výrobků mmcíté, je společnost mmcíté oprávněna jednostranně navrhnout druhé straně změnu ceny (i v době platnosti cen dle nabídky). Nebude-li druhá strana s navrženou změnou souhlasit, je společnost mmcíté oprávněna od své nabídky, resp. uzavřené smlouvy, bez dalšího odstoupit, a to bez nároku druhé strany na jakoukoli náhradu případné škody.**

Termín dodání u typových výrobků je nyní 7 - 10 týdnů od potvrzení objednávky nebo podepsání smlouvy (dle typu výrobku). U atypových výrobků se termín dodání liší v závislosti od druhu atypu.

Plnění všech termínů a povinností společnosti mmcíté uvedených v cenové nabídce platí jen za podmínky, že je umožněné jejich dodání. Termíny dodání zboží a služeb se prodlužují o dobu, kdy je nebylo možné z důvodu vyšší moci nebo z důvodu nevhodných klimatických podmínek (trvalý déšť, teplota počasí instalace nesmí klesnout pod 8°C a doba vyzrání betonu pod 5°C po celý den) vykonat. Za vyšší moc se uznávají všechny nepředvídatelné okolnosti stojící mimo dispozici společnosti mmcíté, které nebylo možné odvrátit ani s vynaložením úsilí k zabránění nebo zmírnění následků (**včetně ozbrojeného konfliktu, epidemie, výpadku dodávek materiálů či surovin na trhu apod.**). V takovém případě si společnost mmcíté vyhrazuje právo na úpravu všech termínů v cenové nabídce.

Uvedené ceny jsou bez zaměření, vytýčení sítí a elektro revize. V případě objednání pítka je cena bez přívodu vody. Cena výrobku nezahrnuje přívod elektro k výrobku (například: vitríny CL City Light, zahrazovací sloupky s osvětlením,

Info vitríny IF s osvětlením, přístřešky s osvětlením a ostatní mobiliář s osvětlením).

U přístřešku PIN je cena u spodní stavby bez kopání kanalizační trubky.

Dodání kotevního materiálu není standardně součástí dodávky.

**V cenové nabídce není zahrnuta finanční spoluúčast na:**

**poplatky spojené s pojištěním staveniště objednatelem**

**poplatky spojené se zřízením staveniště objednatelem, případně jinými subjekty na staveništi**

**dlouhodobé pozastávky**

**Kalená skla v přístřešcích:**

Standardně dodávaná kalená skla nejsou testovaná (certifikována) na samovolné prasknutí. Jako opci nabízíme možnost certifikace dle testu HST (Heat Soak Test) dle normy ČSN EN 14179. Test mimo jiné simuluje podmínky, které způsobují samovolné prasknutí skla. Cena skla s touto certifikací je několikanásobně vyšší, zašleme ji na poptávku. Bez této certifikace nemůžeme výrobcům samovolně prasklé skla reklamovat. Dle výrobců skel se jedná o cca 0,1% z vyrobených skel, kdy nastane samovolné prasknutí. Jsou lokace či umístění (zábradlí, pochozí desky, výškové budovy atp.), kde to z hlediska zvýšených nároků na bezpečnost JE NEZBYTNĚ NUTNÉ - to musí posoudit projektant a respektovat investor.

Při jakémkoliv deformaci skleněné výplně je nezbytně nutné neprodleně zajistit její výměnu.

V případě vybudování spodních staveb objednatelem, musí být tyto spodní stavby zhotoveny dle výkresové dokumentace, kterou dodá společnost mmctiče a. s., Bílovice. Pokud spodní stavby nebudou vybudovány dle výkresové dokumentace, vzniká objednateli vícenásklad na marný výjezd montážní čety dle odsouhlaseného ceníku.

**Druhy dřev**



**Lazury restyly**



**Standardní odstíny pro ocelovou konstrukci RAL (výrobky mmctiče):**

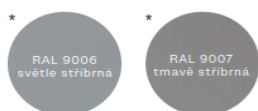
Další odstíny dle vzorníku RAL jsou možné na základě dohody za příplatek.



\* metalické barvy (RAL 9006, RAL 9007, DB 703)

**Standardní odstíny pro piktogram:**





\* **metalické barvy** (RAL 9006, RAL 9007)

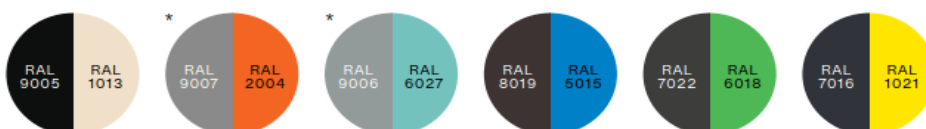
#### Standardní odstíny HPL



#### Standardní odstíny citépin



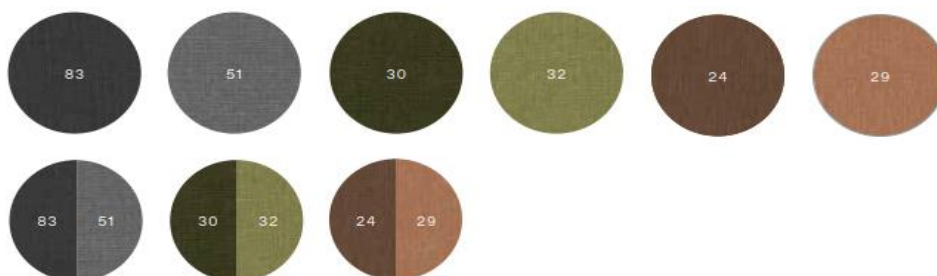
#### Kombinace barev pro dvoubarevný komaxit



#### Základní materiály



#### Standardní barvy polstrů a doporučené kombinace



Některé výrobky jsou standardně dodávány bez komaxitu - lavičky Miela nebo Portiqoa zůstávají v pohledové hliníkové slitině (není-li v nabídce uvedeno jinak), mřížke ke stromům jsou dodávány v provedení žárový zinek.

Zahrazovací sloupek není certifikován jako svodidlo nebo zádržný systém pro pozemní komunikace. Za rozhodnutí o umístění sloupků je plně zodpovědný projektant, který musí vzít v potaz všechny okolnosti místa realizace. Za umístění sloupků v rozporu s platnou legislativou nenese výrobce žádnou zodpovědnost.

**Splatnost faktury je standardně 14 dní od data jejího vystavení (není-li smluvně dohodnuto jinak).**

**U nových odběratelů požadujeme zálohovou fakturu, min. ve výši 70%.**

**V případě sjednání zálohy na platbu ceny zboží, je zaplacení zálohy podmínkou dodání zboží (tj. zboží nebude dodáno před zaplacením sjednané zálohy).**

**Standardní záruka 24 měsíců (není-li smluvně dohodnuto jinak) ode dne předání a převzetí výrobků kupujícím za předpokladu dodržování všech pokynů v návodu na údržbu, které jsou nedílnou součástí cenové nabídky.  
Záruka se vztahuje na výrobky, nikoliv na práce a závady způsobené neodbornou manipulací, vandalismem.  
Na zámky, mechanismy, vzpěry, zářivky je standardní záruka 6 měsíců.**

**Objednatel je také povinen předat písemně konečnému zákazníkovi všechny návody na údržbu objednaných výrobků.**

**Výrobky mmcité jsou chráněny průmyslovým vzorem, padělání je trestné.**

Objednatel, a tím i případný odběratel, nabývá vlastnické právo k výrobkům uvedeným v této cenové nabídce až úplným zaplacením ceny výrobků objednatel a do dne úplného zaplacení ceny výrobků tyto zůstávají ve výlučném vlastnictví mmcité a. s.

V případě, že objednatel nesplní svoji povinnost zaplatit cenu řádně a včas, má dodavatel právo na odstoupení do objednávky a má právo požadovat vrácení předmětu objednávky, přičemž objednatel je povinný předmět objednávky zhotoviteli bez zbytečného odkladu vydat, resp. zabezpečit jeho vydání třetí osobou, která ho má na základě smluvního vztahu s objednatel v držení.

V případě, když objednatel předmět objednávky dodává třetí osobě, je objednatel povinen písemně oznámit třetí osobě, které předmět objednávky dodá, existující výhrady vlastnického práva prodávajícího k předmětu objednávky a zavazuje se této třetí osobě oznámit, že vlastnické právo k předmětu objednávky na objednatele přejde až úplným zaplacením ceny předmětu objednávky a zhotovitel je oprávněn žádat vydání předmětu objednávky v případě nesplnění povinnosti objednatele zaplatit řádně a včas cenu předmětu objednávky. Tuto skutečnost podle předcházející věty je oprávněn oznámit případně třetí osobě i dodavatel.

Balení výrobků jsou prováděna jako ochranná, určená pouze pro transport. I pro jen dočasné skladování před montáží je nutno výrobek vždy vybalit. Tím se zabrání kondenzaci vzdušné vlhkosti pod obalem a poškození povrchu výrobků. Výrobky musí být hned nainstalovány nebo skladovány v suchém větraném skladu nebo na volném prostranství přikryté plachtou tak, aby byly chráněny proti prachu a současně byla zajištěna možnost dostatečného provětrávání. Před další expedicí výrobků, které jsou uskladněny dle předchozích pokynů, je nezbytné výrobky vizuálně zkontrolovat, vhodným způsobem zabalit dle původního provedení obalu tak, aby byl výrobek chráněn proti mechanickému i povětrnostnímu poškození. Na obal musí být opět umístěny potřebné instrukční symboly. Nedodržení výše uvedených podmínek může vést ke znehodnocení výrobku, za které výrobce nenese žádnou zodpovědnost.