

## Příloha č.1 Rozpočet a specifikace díla

Číslo: PPK-42f/82/22  
Číslo jednací: 03005/BE/22

Rok: 2022

Rozpočet:

Všechny ceny jsou uvedeny v Kč

2022						
ID	Kód	Opatření a činnost	Množství	M.J.	Jednotková cena	Celková cena
PP Obidová - sever						
13826	ZC04	Sečení travního porostu a rákosin				
	ZC04b	Seč křovinořezem	3,9995	ha	31 452,18	125 793,00
		Výchozí: Obsékání druhů, které jsou předmětem ochrany: navýšení o 15%	15	%		18 868,95
					<b>Cena</b>	<b>144 661,95</b>

Souhrnný rozpočet:

Všechny ceny jsou uvedeny v Kč

Rok	Cena bez DPH	Sazba DPH %	Výše DPH	Cena bez DPH
2022	144 661,95	0,00	0,00	144 661,95
<b>Celkem</b>	<b>144 661,95</b>		<b>0,00</b>	<b>144 661,95</b>

Specifikace díla:

[Odkaz na mapové dílo](#)

2022			
PP Obidová - sever			
13826	ZC04	Sečení travního porostu a rákosin	144 661,95 Kč
	ZC04b	Seč křovinořezem	

Popis opatření:

Řízené ochranné hospodaření, PP Obidová + část ochranného pásma (celková plocha 4, 1931 ha), sečení formou výběrové seče křovinořezem na pozemcích p. č. 1580/1 (část), 1580/14, 1580/20, 1587/13 (část), 1587/48 (část), 1587/49 a 1587/50 (část) v k. ú. Krásná pod Lysou horou, sušení, hrabání, ruční odstranění posečené hmoty. Seč v plném rozsahu dle mapové přílohy číslo 2. Výběrová seč bude zaměřena na plochy s nedozrálými květenstvími rosnatky okrouhlosté a mečíku střechovitého, na typické kvetoucí druhy – hořec tolitovitý, čertkus luční aj. V místě hustého výskytu těchto druhů zůstanou neposečeny plochy o maximální velikosti cca 5 x 5 m. Jednotlivé plochy budou od sebe vzdáleny minimálně 15 m. Tato místa budou následně dosečena po dozrání semen. Sečení v termínu srpen – září. Jedná se o silně podmáčenou rašelinnou lokalitu s četnými terénními nerovnostmi.

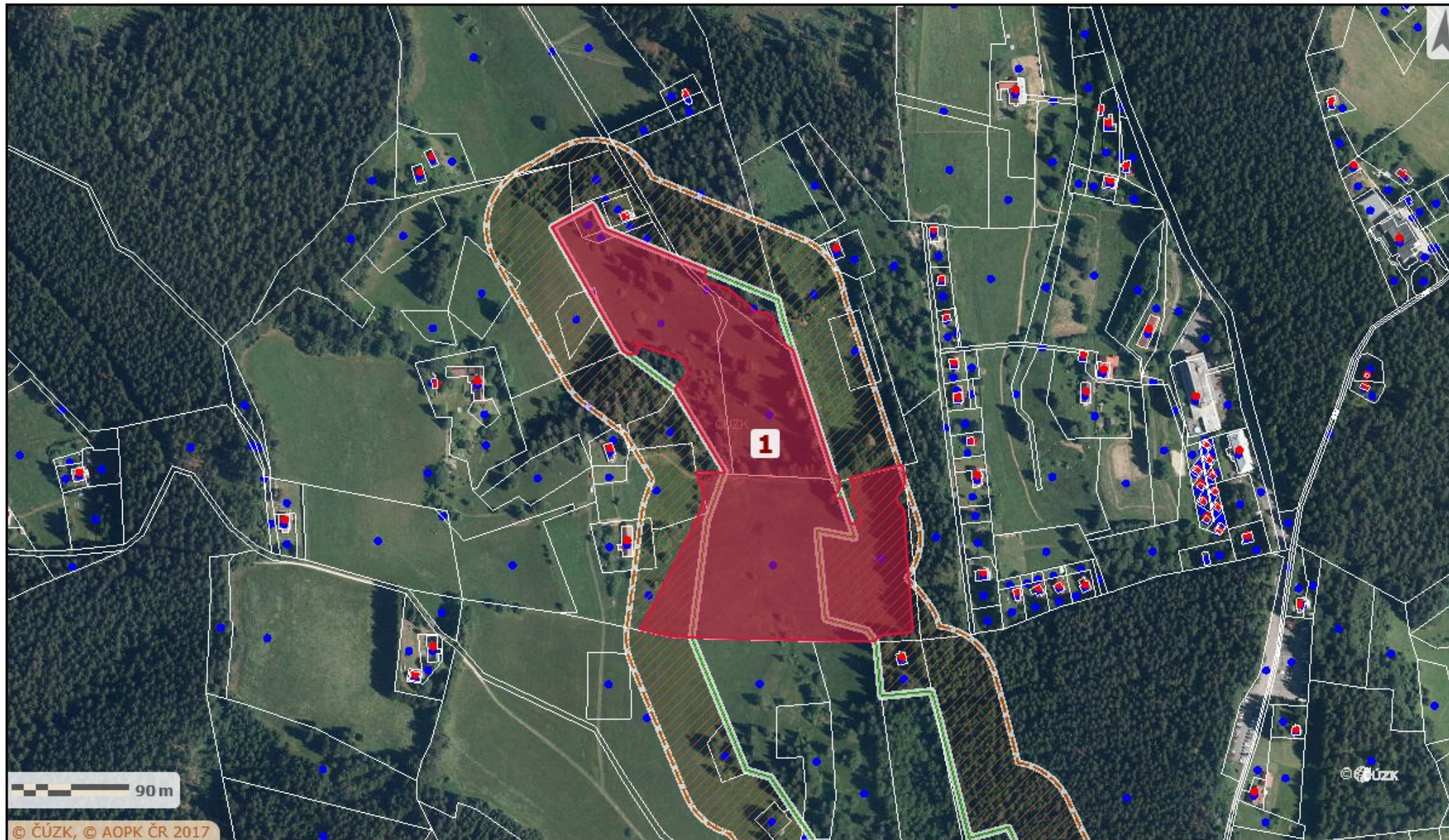
Vlastnosti:

Typ seče: Mozaika

61020 [ZC04] Sečení travního porostu a rákosin - [ZC04b] Seč křovinořezem

PP Obidová - sever

Rok: 2022



Vydavatel: AOPK ČR, 2022 (Petr Chytil)