

Příloha č.1 Rozpočet a specifikace díla

Číslo: PPK-52a/53/22
Číslo jednací: 05114/UL/22

Rok: 2022

Rozpočet:

Všechny ceny jsou uvedeny v Kč

2022						
ID	Kód	Opatření a činnost	Množství	M.J.	Jednotková cena	Celková cena
Plocha č. 1 - vrchol a jihozápadní stráň						
14513	ZC02	Pastva				
	ZC02a	Pastva extenzivní	0,6796	ha	30 000,00	20 388,00
		Sečení nedopasků: plocha sečených nedopasků na 10-20 % pasené plochy: navýšení o 20%	20	%		4 077,60
		Vysoká svažítost pozemku: sklon svahu 15-30 %: navýšení o 10%	10	%		2 038,80
		Přístupnost pozemku: omezeně přístupný pozemek, zarostlé cesty: navýšení o 10%	10	%		2 038,80
					Cena	28 543,20
Plocha č. 2 - severozápadní úpatí						
14514	ZC02	Pastva				
	ZC02a	Pastva extenzivní	0,4332	ha	30 000,00	12 996,00
		Přístupnost pozemku: omezeně přístupný pozemek, zarostlé cesty: navýšení o 10%	10	%		1 299,60
		Vysoká svažítost pozemku: sklon svahu 15-30 %: navýšení o 10%	10	%		1 299,60
		Základní částka				3 000,00
					Cena	18 595,20

Souhrnný rozpočet:

Všechny ceny jsou uvedeny v Kč

Rok	Cena bez DPH	Sazba DPH %	Výše DPH	Cena bez DPH
2022	47 138,40	0,00	0,00	47 138,40
Celkem	47 138,40		0,00	47 138,40

Specifikace díla:

[Odkaz na mapové dílo](#)

2022			
Plocha č. 1 - vrchol a jihozápadní stráň			
14513	ZC02	Pastva	28 543,20 Kč
	ZC02a	Pastva extenzivní	

Popis opatření:

Extenzivní pastva v oplůtkách smíšeným stádem ovcí a koz o počtu 20-30 ks v kombinaci s pastvou na volno. Pastva bude probíhat dle pokynů pracovníků AOPK ČR. Součástí opatření je i doprava stáda na lokalitu a zajištění nezbytné péče o něj. Po skončení pastvy budou pokoseny, shrabány a odklizeny nedopasky. Biomasa bude využita v souladu s platnými právními předpisy.

Plocha č. 2 - severozápadní úpatí			
14514	ZC02	Pastva	18 595,20 Kč
	ZC02a	Pastva extenzivní	

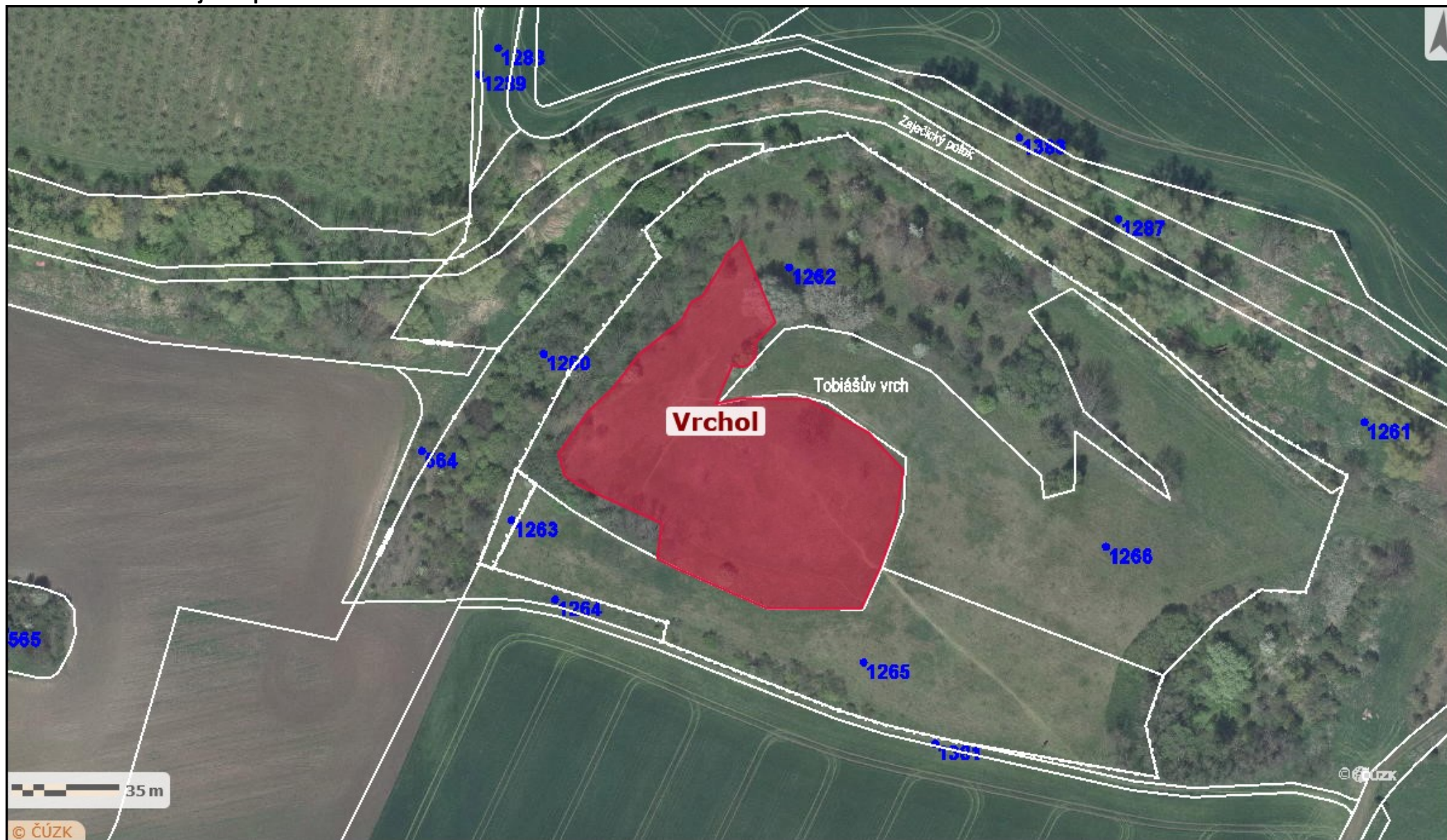
Popis opatření:

Plocha vymezená zákresem nad ortofotomapou je 0,5776 ha, z důvodu výskytu dřevin a jejich zmlazení je pasená plocha snížena o 25 % na 0,4332 ha. Bude provedena extenzivní pastva v oplůtkách smíšeným stádem ovcí a koz o počtu 20-30 ks. Součástí opatření je i doprava stáda na lokalitu a zajištění nezbytné péče o něj. Součástí opatření není kosení nedopasků. Pastva bude probíhat dle pokynů pracovníků AOPK ČR.

61700 [ZC02] Pastva - [ZC02a] Pastva extenzivní

Plocha č. 1 - vrchol a jihozápadní stráně

Rok: 2022



Vydavatel: AOPK ČR, 2022 (Vladislav Kopecký)

61701 [ZC02] Pastva - [ZC02a] Pastva extenzivní

Plocha č. 2 - severozápadní úpatí

Rok: 2022



Vydavatel: AOPK ČR, 2022 (Vladislav Kopecký)