

1. ANALOGOVÉ VÝSTUPY	6
1.1 Hospodářská kniha	6
Vzorový list hospodářské knihy	12
Plochová tabulka	15
Údaje o pozemcích	15
Bezlesí	15
Jiné pozemky	15
Ostatní pozemky	15
Číslování bezlesí	15
Číslování jiných pozemků	15
Číslování ostatních pozemků	15
Vzorový list plochové tabulky dle jednotek rozdělení lesa	16
Vzorový list plochové tabulky dle kategorií parcel	17
Vzorový list plochové tabulky dle druhů pozemků	18
Textová část	19
Textová část LHP za LHC	19
Všeobecné údaje	19
Orientační mapka LHC ve formátu A4	19
Identifikace vlastníka	19
Základní údaje o zpracovateli plánu	19
Popis LHC (platnost, hranice, návaznost na předcházející plány, administrativně správní příslušnost, výkon SSL)	19
Tabulka ploch dle jednotlivých revírů a PUPFL, JP, OP, revírník	19
Zhodnocení přírodních poměrů pro LHC	19
Orografické a hydrologické poměry	19
Geologické poměry	19
Pedologické poměry	19
Klimatické poměry	19
PLO (tabulka)	19
LVS (tabulka)	19
Charakteristiky LT (tabulka – plocha LT dle alfanumeriky a grafiky)	19
Zastoupení trofických řad (tabulka z plochy LT dle alfanumeriky i grafiky)	19
Zastoupení CHS (tabulka z plochy LT dle alfanumeriky i grafiky)	19
Zhodnocení stavu lesa	19
Rozbor hospodaření za uplynulé decennium (předá LS)	19
Věková struktura (doplnit grafy – viz. grafické údaje LHP)	19
Druhovú struktura (doplnit grafy – viz. grafické údaje LHP)	19
Obnova lesa	19
Zdravotní stav lesa (popis + tabulky pásem ohrožení, stupňů poškození, přehled a rozsah zjišťovaných škod)	19
Genetická hodnota porostů (vhodnost dřeviny k reprodukci z hlediska fenotypového).	19
Výsledky podkladových prací	20
Kategorizace lesů	20
Zvláště chráněná území	20
Územní systémy ekologické stability	20
Výzkumné a pokusné plochy	20
Letecké snímky	20
Podklady OPRL (stav a využití)	20

Ostatní podklady	20
Ptačí oblasti a EVL soustavy NATURA2000	20
Hospodářské cíle vlastníka lesa	20
Hospodářské soubory a rámcové směrnice hospodaření	20
Tvorba hospodářských souborů	20
Přehled hospodářských souborů, zařazovací tabulka	20
Přehled základních hospodářských doporučení zastoupených HS (tabulka)	20
Přehled výměr a zastoupení hospodářských souborů po revírech (tabulka)	20
Přehled výjimek z legislativních předpisů	20
Přehled použitých HS – rámcové směrnice hospodaření	20
Výše a zdůvodnění závazných ustanovení plánu	20
Technická zpráva	20
Údaje o zpracovatelích	20
Pozemková evidence a mapové podklady (tabulka nesouladů jednotlivých druhů pozemků a tabulka parcel zadaných, nezahrnutých do LHP)	20
Prostorové rozdělení lesa	21
Tvorba hospodářských souborů	21
Kategorizace lesa	21
Zjišťování zásob (seznam relaskopovaných a svěřkovaných porostů)	21
Změny oproti základnímu protokolu	21
Podrobnosti k některým údajům o stavu lesa (viz. zadávací protokol)	21
Bezlesí, jiné a ostatní pozemky (viz. zadávací protokol)	21
Další zjišťované a uváděné údaje	21
Podrobné plánování (viz. zadávací protokol)	21
Použitý software	21
Komentář k tabulkám souhrnných údajů LHP	21
Zpracované výstupy LHP	21
Přílohy	21
Závěrečné tabulky souhrnných údajů LHP (s parciální plochou etáže):	21
Grafické údaje LHP	22
Vybraná data LHP	22
Vybrané dokumenty	23
Zkrácená textová část za revír (polesí)	24
Zhodnocení přírodních poměrů a všeobecné údaje	24
Zhodnocení stavu lesa	24
1.1.1.1 Hospodářské soubory a rámcové směrnice hospodaření	24
Výsledky podkladových prací	24
Výjimky	25
Závěrečné tabulky a další výstupy	25
Vzor vazby hospodářské knihy pro lesní správu (závod)	26
Vzor vazby hospodářské knihy pro revír (polesí)	27
Vzor vazby plochové tabulky pro lesní správu (závod)	28
Vzor vazby plochové tabulky pro revír (polesí)	29
Vzor vazby textové části LHP pro LHC	30
Vzor vazby textové části LHP pro revír (polesí)	31
KARTOGRAFICKÉ VÝSTUPY	32
2.1. Úvod	32
2.2. Definice formy map	33
2.2.1. Mapa v jednotném listokladu	33
2.2.2. Mapa skládaná na pěšinky	34

2.2.3.	Mapa v celokladu	34
2.2.4.	Mapa – atlas	34
2.3.	Vylišení závazných druhů map	35
2.3.1.	Mapa obrysová 1 : 10 000 (5 000)	35
2.3.2.	Mapa porostní 1 : 10 000	35
2.3.3.	Mapa porostní 1 : 20 000	35
2.3.4.	Mapa typologická 1 : 10 000 (1: 5 000)	36
2.4.	Mapy s částečně volitelným obsahem	37
2.4.1.	Mapa hospodářských opatření 1 : 10 000	37
2.5.	Mapy s volitelným obsahem a volitelnou formou	37
2.5.1.	Přehledová mapa	37
2.5.2.	Mapa pozemková 1 : 5 000	38
2.5.3.	Mapa dopravní 1 : 10 000 (20 000)	38
2.5.4.	Mapa obnovy lesa 1 : 10 000 (5 000)	38
2.6.	Obsah map podle druhů	39
2.6.1.	Mapa obrysová 1 : 10 000	39
2.6.2.	Porostní mapa 1 : 10 000, 1 : 20 000	39
2.6.3.	Mapa hospodářských opatření 1 : 10 000	40
2.6.4.	Mapa pozemková 1 : 5 000 + 1 : 10 000	41
2.6.5.	Mapa dopravní 1 : 10 000 (20 000)	41
2.6.6.	Mapa typologická 1 : 10 000 (1: 5 000)	42
2.6.7.	Mapa obnovy lesa 1 : 10 000 (5 000)	42
2.7.	Technické parametry tisku map	44
2.8.	Vzorníky map, legend a kartografi- ckých značek	45
2.8.1.	Vzorník barev a značek pro plošné objekty	45
2.8.2.	Vzorník barev a značek pro liniové objekty	49
2.8.3.	Vzorník barev a značek pro bodové objekty	51
2.8.4.	Vzorník barev a značek pro texty a soutisky	52
2.8.5.	Přehled lesních typů a souborů lesních typů v ČR	53
2.8.6.	Vzor mapy porostní 1 : 20 000	54
2.8.7.	Vzor mapy porostní 1 : 10 000	55
2.8.8.	Vzor mapy porostní 1 : 10 000 forma atlasu	56
2.8.9.	Vzor mapy obrysové 1 : 10 000	57
2.8.10.	Vzor mapy hospodářských opatření 1 : 10 000	58
2.8.11.	Vzor mapy hospodářských opatření 1 : 10 000 - rozšířená	59
2.8.12.	Vzor mapy obnovy lesa 1 : 10 000	60
2.8.13.	Vzor mapy obnovy lesa s LT 1 : 10 000	61
2.8.14.	Vzor mapy pozemkové 1 : 5 000	62
	Vzor mapy pozemkové 1 : 10 000	63
2.8.15.	Vzor mapy dopravní 1 : 10 000	64
2.8.16.	Vzor mapy typologické 1 : 10 000 – varianta A	65
2.8.17.	Vzor mapy typologické 1 : 10 000 – varianta B	66
2.8.18.	Legenda mapy porostní	67
2.8.19.	Legenda mapy obrysové	68
2.8.20.	Legenda mapy hospodářských opatření	69
2.8.21.	Legenda mapy hospodářských opatření – rozšířená	70
2.8.22.	Legenda mapy obnovy lesa	71

2.8.23.	Legenda mapy obnovy lesa s LT	72
2.8.24.	Legenda mapy pozemkové	73
2.8.25.	Legenda mapy dopravní	74
2.8.26.	Legenda mapy typologické	75
2.9	Vzorové označení map	76
2.10	Vzorové označení datových nosičů	76
	Pro LČR, s.p.	77
	Pro státní správu	78
2.11	Popis map v kladu lesnických map 1 : 10 000 a v kladu SM5	79
2.12.	Používání loga LČR, s.p.	80
3.	ZMĚNY V KATALOGU VE SROVNÁNÍ S PŘEDCHOZÍMI VERZEMI	81
Kap. 2.6.7.	- Mapa dopravní 1 : 20 000 (10 000)	84
Kap. 2.5.5.	- Mapa obnovy lesa 1 : 10 000 (5 000)	84
Kap. 2.6.7.	- Mapa obnovy lesa 1 : 10 000 (5 000)	84
	Zrušena varianta 1 a varianta 2 pozemkové mapy a nahrazena novým vzorem pozemkové mapy	85
Kap. 2.8.1.	- Vzorník barev a značek pro plošné objekty	85
Kap. 2.8.13.	- Vzor mapy pozemkové v měřítku 1: 5000	85
Kap. 2.8.14.	- Vzor mapy pozemkové v měřítku 1: 10000	85
Kap. 2.8.16.	- Vzor mapy LT	85
Kap. 2.8.25.	- Legenda mapy LT	85
Kap. 1.1		85
	Ve všech typech map se soutiskem s okolními vlastníky:	86
Kap. 2.1.		86
Kap. 2.3.1.	- Mapa obrysová 1 : 10 000 (5 000)	86
Kap. 2.4.1.	- Mapa hospodářských opatření 1 : 10 000	86
Kap. 2.6.6.	- Mapa typologická 1 : 10 000 (1: 5 000)	86
Kap. 2.6.5.	- Mapa dopravní 1 : 10 000 (20 000)	86
Kap. 2.6.7.	- Mapa obnovy lesa 1 : 10 000 (5 000)	86
Kap. 2.7.		86
Kap. 2.8.1.	- Mapa typologická 1 : 10 000 (1: 5 000)	86
Kap. 2.8.1.	- Technické parametry tisku map	86
Kap. 2.8.1.	- Vzorník barev a značek pro plošné objekty	86
Kap. 2.8.2.	- Vzorník barev a značek pro liniové objekty	86
Kap. 2.3.3.	- Mapa typologická 1 : 10 000 (1: 5 000)	86
Kap. 2.8.5.	- Přehled lesních typů a souborů lesních typů v ČR	86
Kap. 2.8.15.	Vzor mapy dopravní 1 : 10 000	86
Kap. 2.8.17.	Vzor mapy typologické 1 : 10 000 – varianta B	86

1. Analogové výstupy

1.1 Hospodářská kniha

V hospodářské knize, která se vyhotovuje za celý LHC pro lesní správu (závod) i pro revír (polesí) jsou uvedeny údaje, které jsou dále popsány v logických návaznostech tak, jak jsou řazeny v hospodářské knize.

Dále uvedené popisy jednotlivých údajů budou součástí tištěných hospodářských knih.

Prostorové rozdělení lesa LHP Lesů ČR tvoří oddělení, dílce, porosty, porostní skupiny a etáže. Porosty jsou územně totožné s dílcem. V jednom dílci je vždy jeden porost označen písmenem „a“. Označení porostů se neobjevuje v žádném tištěném výstupu.

Oddělení – základní trvalá jednotka prostorového rozdělení lesa s převažující orientační funkcí. Číslo oddělení se v rámci LHC neopakuje.

Plocha oddělení – je dána součtem ploch všech porostních skupin, bezlesí a jiných pozemků zařazených do příslušného oddělení a je uváděna v hektarech s přesností na dvě desetinná místa. V hospodářské knize je uvedena plocha porostní, která je dána součtem ploch všech porostních skupin zařazených do daného oddělení.

Přírodní lesní oblast (LO) – označena číselným kódem a názvem podle přílohy č. 1 vyhlášky MZe č. 298/2018 Sb..

Lesní hospodářský celek (LHC) – soubor pozemků pro které je vyhotoven jeden LHP. Každému LHP Lesů ČR je přidělen jedinečný čtyřmístný kód

Platnost LHP – datumem vyznačena platnost LHP od – do. Je obvykle desetiletá, ale může být i kratší nebo delší.

Dílec – trvalá jednotka prostorového rozdělení lesa s orientační funkcí. Dílce jsou označeny velkými písmeny, počínaje písmenem A, při vynechání písmene I, CH a Q. Dílce se vytvářejí na základě podobnosti přírodních a hospodářských podmínek s cílem postupného dosažení jednotného způsobu hospodaření.

Plocha dílce – je součtem ploch všech porostních skupin, bezlesí a jiných pozemků zařazených do příslušného dílce a je uváděna v hektarech s přesností na dvě desetinná místa. V hospodářské knize je uvedena plocha porostní, která je dána součtem ploch všech porostních skupin zařazených do daného oddělení.

Kategorie/překryv – Indikace příslušnosti dílce k dané kategorii, resp. subkategorii lesa. Kategorizace lesů je schvalována ve správním řízení příslušným OSSL. Překryvem rozumíme vyhlášení více různých kategorií lesa OSSL v rámci jednoho dílce. Kategorie v překryvu jsou odděleny lomítkem. Lesy, které nejsou zařazeny v kategorii lesů ochranných nebo zvláštního určení jsou lesy hospodářské

Kódy uvedené v hospodářské knize mají následující význam:

Kategorie lesa ochranného:

21a - lesy na mimořádně nepříznivých stanovištích

21b - vysokohorské lesy pod hranicí stromové vegetace chránící níže položené lesy a lesy na exponovaných hřebenech

21c - lesy v klečovém a alpínském lesním vegetačním stupni

Kategorie lesa zvláštního určení

31a - lesy v PHO I. stupně

31b - lesy v ochranných pásmech zdrojů přírodních léčivých a stolních minerálních vod

31c - lesy na území národních parků a NPR

32a - lesy v prvních zónách CHKO, lesy v přírodních rezervacích, národních přírodních památkách a přírodních památkách

32b - lesy lázeňské

32c - příměstské a další lesy se zvýšenou rekreační funkcí

32d - sloužící lesnickému výzkumu a výuce

32e - se zvýšenou funkcí půdoochrannou, vodoochrannou a klimatickou

32f - potřebné pro zachování biologické různorodosti

32g - v uznaných oborách a v samostatných bažantnicích

32h - v nichž jiný důležitý veřejný zájem vyžaduje odlišný způsob hospodaření

10 - les hospodářský

Zvláštní statut (Zvl.St.) – slouží k vyjádření veřejného zájmu v rámci dílce, nezohledněného kategorizací lesů (např. ÚSES, CHOPAV, OPVZ, kulturní památky, archeologická naleziště apod.). Obdobně jako u kategorií lesa je možné uvádět u dílce souběh více zájmů v rámci dílce, které jsou odděleny v hospodářské knize lomítkem.

Pásmo ohrožení – území s obdobnou dynamikou zhoršování zdravotního stavu lesních porostů vlivem imisí. Pásma ohrožení imisemi definuje vyhláška č.78/1996 Sb.

LS (LZ) – název lesní správy (závodu) LČR.

Revír - název revíru (polesí u LZ), při tisku HK se pro LČR vždy použije varianta HK – revír. Varianta OLH je nepřijatelná.

Popis dílce - stručný popis situace v dílci (souvislost, členitost, expozice), popisují se skutečnosti nepodchycené ostatními údaji uvedenými v hospodářské knize (např. výskyt chráněných druhů apod.)

Ochrana přírody – indikuje příslušnost dané jednotky rozdělení lesa k územím se zájmy ochrany přírody. Vyplňuje se podle číselníku ochrany přírody. Tato položka se zobrazuje pouze v případě, pokud je vyplněn kód příslušného území zájmu ochrany přírody podle číselníku. Pokud se území vyskytuje na celé ploše dílce, je tato položka zobrazena u popisu dílce. V případě výskytu pouze na části dílce, zobrazuje se položka u porostní skupiny.

Členění řádku: v levé části jsou tištěny údaje o CHKO, ve střední části údaje o MZCHÚ, v pravé části údaje Natura 2000 (PO, EVL).

Porostní skupina – jednotka prostorového rozdělení lesa, která je označena číslem příslušného věkového stupně od 1 do 17, holiny jsou označeny 0. Více porostních skupin v rámci jednoho věkového stupně se odlišuje indexem malých písmen abecedy od písmene **a** po písmeno **o**. Podsadby od písmene **p** po písmeno **t**. Holiny z delimitace pozemků od písmene **z** po písmeno **x**. Je možná varianta s písmenem **u** všech porostních skupin nebo varianta, kdy jedna porostní skupina zůstává bez písmene. Porostní skupiny o více etážích se označují zlomkem čísel věkového stupně – od nejstarší po nejmladší etáž (např. 13/4/1c, nebo 10/3/0). Kalamitní holiny je možné označit indexem kategorie holin **u** (plánované pro umělou obnovu) nebo indexem **p** (plánované pro přirozenou obnovu nebo síji).

Plocha porostní skupiny – je uvedena plocha porostní skupiny v hektarech na dvě desetinná místa.

Popis porostní skupiny - slovní vyjádření konkrétního stavu porostní skupiny, s případným vysvětlujícím popisem návrhu hospodářských opatření. Za obvyklé údaje v popisu porostní skupiny se považují zejména tyto údaje: věková, tloušťková a výšková diference, počet částí, další vtroušené v popisu neuvedené dřeviny, proředění, výstavky, další zastoupené lesní typy, specifikace umístěného obnovního zásahu, předpokládaný postup obnovy, prvky ÚSES (pokud nejsou totožné s dílcem), návrh na rozčlenění, přítomnost PVP, TZP.

Lesní typ – je uveden plošně převládající lesní typ v rámci nejvíce plošně zastoupeného CHS pro porostní skupinu.

Lesní vegetační stupeň (LVS) - Jednotka popisující změny druhové skladby přírodních biocenóz ve vertikálním směru v daném území. V rámci ČR je vymezeno celkem 10 LVS, které jsou nazvány podle jednotlivých klimaxových dřevin a jejich kombinací (BO, DB, DBZ, BK, JD, SM, kleč)

Cílový hospodářský soubor (CHS) – odvozen na základě příslušnosti SLT a LT, resp. v některých případech i LVS, k CHS dle přílohy č. 2 k vyhlášce MZe č.298/2018 Sb..

Zakmenění porostní skupiny (ZAKM) – u jednoetážových porostních skupin je totožné se zakmeněním etáže, u více etážových porostních skupin se stanovuje podle vzorce :

$$\left(\left[\text{ZAKM} \right]_{\text{ET1}} \times \left[\text{ETAZ_PS} \right]_{\text{ET1}} + \dots + \left[\text{ZAKM} \right]_{\text{ETn}} \times \left[\text{ETAZ_PS} \right]_{\text{ETn}} \right) / \left[\text{PSK_P} \right]_{\text{PSK}}$$

U holin se používá pro výpočet zakmenění porostní skupiny hodnota nula.

ORP – orgán státní správy lesů (ORP – Obec s rozšířenou působností). Uvádějí se celorepublikově platné číselné kódy a názvy. Tyto údaje jsou uváděny ke každé porostní skupině tak, aby byla patrná územní působnost orgánů státní správy.

Kód KÚ – číselné označení katastrálního území v rámci jednotného systému v České republice, je šestimístný.

Název KÚ – název katastrálního území v rámci jednotného systému v České republice.

Etáž - nejnižší používaná evidenční jednotka lesa. Jedna či více etáží tvoří jednu porostní skupinu. Etáže vyjadřují vertikální strukturu lesa významnou pro zjištění stavu lesa nebo pro plánování hospodářských opatření. Vyskytují se nad sebou, případně vedle sebe (např. 1/0) na ploše příslušné porostní skupiny. Etáž je označena číslem příslušného věkového stupně od 1 do 17. Její označení je u LČR v rámci dílce jedinečné. Více etáží v rámci jednoho věkového stupně se vylišuje indexem malých písmen abecedy od písmene a po písmeno o. Podsadby od písmene p po písmeno t. Holiny z delimitace pozemků od písmene z po písmeno x.

Parciální plocha etáže – parciální plocha je vyplněna pouze v digitálních datech LHP. Tento údaj se neuvádí v tištěných výstupech.

Skutečná plocha etáže – skutečná plocha etáže je rovna ploše, na které se etáž skutečně fyzicky vyskytuje, tato plocha se zjišťuje měřením nebo odhadem a plánují se na ni hospodářská opatření. Součet skutečných ploch etáží je roven nebo je vyšší než plocha porostní skupiny. Uvádí se v hektarech na dvě desetinná místa.

Kód majetku – slouží k podrobnějšímu rozčlenění majetku v rámci LHC.

11 - parcely, které nepodléhají restitucím (nesporně státní)

12 - parcely, které mohou být potenciálním majetkem církví

14 - parcely s nedokončeným vlastnickým řízením, kde je předpoklad navrácení vlastnictví jinému subjektu než církvi.

Modelové těžební % – jedná se o tzv. „díličí těžební procento“. Slouží k odvození závazného ustanovení „Maximální celková výše těžeb“. Udává přibližně jaký podíl objemu ze zásoby mýtních porostů porostní skupiny (etáže) byl napočítán do závazného ustanovení Maximální celková výše těžby. Vychází z obmýetí a obnovní doby příslušného hospodářského souboru a věku porostní skupiny (etáže). Pro OLH je pouze orientačním údajem při plánování obnovních těžeb v dané porostní skupině, etáži.

Obmýetí/obnovní doba – číselný údaj (např.130/30), kde první číslo vyjadřuje obmýetí a druhé délku obnovní doby. Obmýetí je plánovaná rámcová, ustálená produkční doba lesních porostů zařazených do hospodářských souborů udaná počtem let zaokrouhlených na desítky. Obnovní doba je plánovaná průměrná doba, která uplyne od zahájení do ukončení úmyslné obnovy lesního porostu zařazeného do hospodářského souboru udaná počtem let zaokrouhlených na desítky.

Z obmýetí a obnovní doby je pro daný HS možné odvodit počátek obnovy.

% melioračních a zpevňujících dřevin – procentický údaj u příslušné porostní skupiny (etáže) , je závazným ustanovením LHP pro obnovu realizovanou v období platnosti LHP v konkrétní porostní skupině (etáži).

Hospodářský soubor – je jednotka diferenciacie hospodaření. Při jeho vymezení se vychází z rámcového vymezení CHS charakterizovaných přírodními podmínkami, z funkčního zaměření na základě veřejných zájmů, deklarovaných prostřednictvím kategorizace lesů a ze stavu lesních porostů definovaného porostními typy. Pro každý HS je určena obmýetí a obnovní doba. Označení HS odpovídá příloha č.5 vyhlášky č.298/2018 Sb. .

Věk – číselný údaj o stáří porostní skupiny nebo etáže. U uměle založených porostních skupin a etáží se věk počítá od jejich založení (věk sazenic se neuvažuje). U částí lesa z přirozené obnovy je věk nárůstů stanoven odhadem. U různověkových částí lesa se pro porostní skupinu nebo etáž uvádí střední věk, který vyjadřuje plošně vážený průměr částí různého věku.

Zakmenění – je desetinásobek poměru redukované plochy etáže ku ploše skutečné. Výsledné zakmenění se zaokrouhluje na celé číslo. Redukovaná plocha etáže je součtem podílů skutečné a tabulkové zásoby všech dřevin hlavního porostu na skutečné ploše etáže. Redukovanou plochu lze odvodit obdobně i z výčetní kruhové základny dřevin. Hodnota zakmenění deset odpovídá plné tabulkové zásobě nebo kruhové základně z taxačních tabulek.

Zakmenění je vždy vztaženo ke skutečné ploše etáže. V určitých případech může mít zakmenění hodnotu větší než 10.

Zakmenění je zjišťováno buď kvalifikovaným odhadem, zkrácenou relaskopickou metodou, relaskopickou metodou nebo průměrkováním naplno.

U holin se zakmenění neuvádí, kolonka zůstává prázdná.

Dřevina – je uvedena platná zkratka dřeviny zastoupené v porostní skupině (etáži).). Používají se zkratky uvedené v příloze č.4 vyhlášky MZe č.84/1996 Sb. .

Zastoupení – udává podíl redukovaných ploch jednotlivých dřevin k součtu redukovaných ploch všech dřevin v porostní skupině (etáži). Udává se zpravidla v desítkách procent nebo podrobněji

Výčetní tloušťka – tloušťka středního kmene hlavního porostu v porostní skupině či etáži měřená ve výšce 1,3 m nad zemí a uvádí se v cm.

Výška – výška středního kmene hlavního porostu v porostní skupině či etáži a uvádí se v m.

Objem středního kmene – objem neboli hmota středního kmene odvozená z výčetní tloušťky a výšky středního kmene v porostní skupině či etáži a uvádí se v m³ bez kůry na dvě desetinná místa. K výpočtu jsou použity Československé objemové tabulky (ČSOT).

Bonita absolutní (AVB) – absolutní výšková bonita, vyjadřuje produkční schopnost dřeviny na daném stanovišti. Absolutní výšková bonita vyjadřuje hodnotu střední porostní výšky, kterou měly v době konstrukce taxačních tabulek (1996) 100-leté lesní porosty na stejném stanovišti (například 24, 26, 28, 30...). Odvozuje se pro každou dřevinu z taxačních tabulek dle věku etáže a střední porostní výšky dané dřeviny.

Bonita relativní – vyjadřuje produkční schopnost dřeviny na daném stanovišti. Odvozuje se z AVB pomocí převodní tabulky uvedené v příloze č. 27 vyhlášky č.3/2008 Sb. (oceňovací vyhláška) v aktuálním znění. Hodnoty relativní bonity slouží zejména při výpočtech náhrad a oceňování dle příslušných předpisů.

Fenotypová klasifikace dřevin – uvádí vhodnost dřevin k reprodukci dle vzhledu (fenotypu).

Kódy uvedené v hospodářské knize mají tento význam:

A – Vysoce hodnotné

B – Hodnotné

C – Průměrné

D – Nekvalitní

Poškození – šetření druhů poškození je dáno smluvním vztahem mezi LČR a zhotovitelem LHP. Standardně je zjišťováno pouze poškození ohryzem a loupáním, přičemž se nerozlišuje staré a nové poškození. Zjišťování ostatních škod vyplývá ze specifčnosti zařizovaných lokalit. Rozsah poškození je uváděn v desítkách procent pro jednotlivé dřeviny.

Imise – uveden stupeň poškození jednotlivých dřevin imisemi. Po dohodě s technickým pracovníkem pro HUL je možná varianta tisku pro SSL bez uvedení stupně poškození.

Souše – uvedeno % souší z celkové zásoby dřevin v rámci etáže. Maximální údaj 99%.

Zásoba - údaj vyjadřuje objem v m³ bez kůry, a to na 1 hektar a celkem dle jednotlivých dřevin a celkem za porostní skupinu nebo etáž. Zásoba u porostů průměrkovaných a relaskopovaných se zjišťuje výpočtem. U ostatních porostů pomocí platných taxačních tabulek uvedených v příloze k vyhlášce MZe č. 84/1996 Sb..

Těžba výchovná – jde o tzv. probírky. Naléhavost je uváděna v souladu se zadávacím protokolem. Neuvádí se opakované zásahy (násobnost větší jak 1). Uvádí se celková plocha zásahu v součtovém řádku. Tato plocha je rovna nebo menší ploše porostní skupiny, popř. skutečné ploše etáže. Objem výchovné těžby v m³ hroubí bez kůry je uváděn podle dřevin na hektar a celkem. U LHC, kde je objem výchovné těžby odvozen modelově z probírkových intenzit uvedených v příloze č.5 vyhlášky MZe č.84/1996 Sb., se u jednotlivých etáží objem výchovné těžby neuvádí.

Těžba obnovní – je vyplněna v případě návrhu obnovní těžby ve skupině (etáži). Udává se celková plocha zásahu a objem dle dřevin a celkem (m³ hroubí bez kůry).

Prořezávky – jde o výchovný zásah, při kterém se neuvažuje s výrobou dříví. Naléhavost je uváděna v souladu se zadávacím protokolem. Neuvádí se opakované zásahy (násobnost větší jak 1). Uvádí se celková plocha zásahu v součtovém řádku. Tato plocha je rovna nebo menší než plocha porostní skupiny, resp. než skutečná plocha etáže.

Zalesnění – uvádí se u holin, opakovaného zalesnění, podsadeb a v návaznosti na navrhované obnovní těžby (odlišeno druhem zalesnění). Je-li vyplněna plocha a objem těžby obnovní bez vyplnění zalesnění, jedná se o clonnou těžbu, kde se předpokládá přirozená obnova. Je-li plocha obnovní těžby větší jak plocha zalesnění, jedná se o clonnou těžbu na části těžební plochy. Uvádí se zkratky navržených dřeviny s jejich podílem a plochou k zalesnění.

Oddělení: 714	Plocha: 46,56	LO 27 Hrubý Jeseník	LHC: 1476	Platnost: 1.1.2021-31.12.2030	Reviz. Praděd	Strana: 59
Díllec: B	Plocha: 18,56	Kategorie/překryv: 31b/32a	Zvl.St.: 16 - Ochranné pásmo vodního zdroje - II.stupně - vnější	Pásmo ohrož.: C	LS(LZ): Janovice	Reviz. Praděd

Por.skupina: 6	Plocha por.skup.: 0,61	Les.typ: 7N1	LVS: 7	CHS: 71	ZAKM: 9	ORP: 8120 - Rýmařov	Kód KÚ: 690236	Název KÚ: Malá Morávka
Popis por.skup.: Tl. a výškově diferencováno, zakmenění 9-10. Probirka pro podporu hlubokého zavětení, pokračovat ve strukturální probírce.								

Ochrana přírody: Chráněná krajinná oblast: 83-Jeseníky 1.zóna	Evropsky významná lokalita: 3239-Praděd
	Ptačí oblast: 2282-Jeseníky

Hes.p. soubor	Věk	Zakme-nění	Dřevina	% Zastob-pení	cm Vyz. tloušťka	m Výška	m3 b.k. Obj.vr. kmeně ČSOT	Bontá abs.	Bontel 3/2005b	Fenot. třída	Poškození Druh %	Imise	Zásoba v m3 b.k.			Těžba výchovná			Těžba obnovní		Profazávky			Zalesnění				
													Na 1 ha pl.et.	Souše	Celkem	Nalé-havost	Plocha ha	Na 1 ha	Objem m3	Plocha ha	Objem m3	Nalé-havost	Plocha ha	Druh	Dře-vina	Zast v %	Plocha ha	
701 L	51	9	SM	100	16	14	0,12	20	6		26	80		182		111	0	0,61	22	14								
Por.sk.celkem:													182		111	0	0,61	22	14									

Por.skupina: 7	Plocha por.skup.: 7,78	Les.typ: 7N3	LVS: 7	CHS: 71	ZAKM: 10	ORP: 8120 - Rýmařov	Kód KÚ: 690236	Název KÚ: Malá Morávka
Popis por.skup.: Tl. a výškově značně diferencováno, škody zvěř. Zakmenění 9-10, dimenze SM 17/17 - 38/26. Pomístné výstavky BK, KL a SM. Výchova - úroňová pozitivní probírka s podporou korun kval. SM, uvolnění růstového prostoru BK.								

Ochrana přírody: Chráněná krajinná oblast: 83-Jeseníky 1.zóna	Evropsky významná lokalita: 3239-Praděd
	Ptačí oblast: 2282-Jeseníky

Hes.p. soubor	Věk	Zakme-nění	Dřevina	% Zastob-pení	cm Vyz. tloušťka	m Výška	m3 b.k. Obj.vr. kmeně ČSOT	Bontá abs.	Bontel 3/2005b	Fenot. třída	Poškození Druh %	Imise	Zásoba v m3 b.k.			Těžba výchovná			Těžba obnovní		Profazávky			Zalesnění			
													Na 1 ha pl.et.	Souše	Celkem	Nalé-havost	Plocha ha	Na 1 ha	Objem m3	Plocha ha	Objem m3	Nalé-havost	Plocha ha	Druh	Dře-vina	Zast v %	Plocha ha
701 L	64	10	SM	99	26	22	0,48	28	3	C	26	70		389		3025	0	7,78	27	212							
Por.sk.celkem:													391		3041	0	7,78	27	212								

Por.skupina: 17a/4	Plocha por.skup.: 1,81	Les.typ: 7K7	LVS: 7	CHS: 73	ZAKM: 8	ORP: 8120 - Rýmařov	Kód KÚ: 690236	Název KÚ: Malá Morávka
Popis por.skup.: Výrazně diferencovaná kmenovina s dominující spodní etáží. V J části dominují mladší SM nárosty (3-10 m). Dimenze SM ve spodní etáži 12/10 - 28/23. NMD: celoplošné spodní SM etáž.								

Ochrana přírody: Chráněná krajinná oblast: 83-Jeseníky 1.zóna	Evropsky významná lokalita: 3239-Praděd
	Ptačí oblast: 2282-Jeseníky

Etáž:	Věk	Zakme-nění	Dřevina	% Zastob-pení	cm Vyz. tloušťka	m Výška	m3 b.k. Obj.vr. kmeně ČSOT	Bontá abs.	Bontel 3/2005b	Fenot. třída	Poškození Druh %	Imise	Zásoba v m3 b.k.			Těžba výchovná			Těžba obnovní		Profazávky			Zalesnění			
													Na 1 ha pl.et.	Souše	Celkem	Nalé-havost	Plocha ha	Na 1 ha	Objem m3	Plocha ha	Objem m3	Nalé-havost	Plocha ha	Druh	Dře-vina	Zast v %	Plocha ha
721 L	40	6	SM	100	18	15	0,16	28	3	C	26	70		135		244											
Etáž celkem:													135		244												
Etáž:	17a																									0%	
721 L	207	2	SM	100	49	32	2,34	28	3	C	1		1	138	25	250											
Etáž celkem:													138	25	250												
Por.sk.celkem:													273	25	494												

Oddělení: 714	Plocha: 46,56	LO: 27 Hrubý Jeseník	LHC: 1476	Platnost: 1.1.2021-31.12.2030	Reviz: Praděd	Strana: 60
Dílec: B	Plocha: 18,56	Kategorie/překryv: 31b/32a	Zvl.St.: 16 - Ochranné pásmo vodního zdroje - II.stupně + vnější 27 - ochranné pásmo zdrojů II. stupně (lázeňský zákon)	Pásmo ohrož: C	LS(LZ): Janovice	Reviz: Praděd

Por.skupina: **17b/1b** Plocha por.skup.: **7,58** Les.typ: **7K7** LVS: **7** CHS: **73** ZAKM: **7** ORP: **8120 - Rýmařov** Kód KÚ: **690236** Název KÚ: **Malá Morávka**

Popis por.skup: **KL+. Vzrůstově výrazně diferencovaná, nepravidelně zakmeněná horská SM kmenovina, často s hojnými různověkými nárosty SM v podúrovni. Věk spodní etáže 5-25 let, výšková diferenciacie 0,5 - 12 m. Ponechat přirozenému vývoji. NMD:intenzivní zmlazování SM.**

Ochrana přírody: **Chráněná krajinná oblast: 83-Jeseniky 1.zóna**

Evropsky významná lokalita: **3239-Praděd**
Ptačí oblast: **2282-Jeseniky**

Etáž:		1b		Skut.plocha etáže:		3,00		Kód majetku:		12		Model.těž. %:		Obměty / Obn.doba:		200/50		% mel. a zpevň.cíevin:									
Hosp. soubor	Věk	Zajiště-ní	Dřevina	% zastou-pení	cm Vyč. louska	m Výška	m3 b.k. Obj.stř. kmeně CSOT	Bonita abs.	Bon. rel. 3/2008Sb	Fenol. třída	Poškození Druh	%	Zásoba v m3 b.k.			Těžba výchovná			Těžba obnovní		Prořezávky		Zalesnění				
													Na 1 ha pl.et.	Souše	Celkem	Nalé-havost	Plocha ha	Na 1 ha	Objem m3	Plocha ha	Objem m3	Nalé-havost	Plocha ha	Druh	Dře-vina	Zast. v %	Plocha ha
721 L	10	9	SM	98		3		30	2																		
			BK	2				26	3																		
Etáž celkem:				100																							
Etáž:		17b		Skut.plocha etáže:		4,55		Kód majetku:		12		Model.těž. %:		Obměty / Obn.doba:		200/50		0%									
721 L	207	6	SM	97	45	31	1,93	28	3	C	1	383	174	1744													
			BK	3	46	28	2,21	26	4	C		8		36													
Etáž celkem:				100								391	174	1780													
Por.sk.celkem:												391	174	1780													

Plochová tabulka Údaje o pozemcích

Při venkovním šetření zhotovitel LHP kromě výše uvedených údajů o stavu lesa prověřuje stav pozemkový, kdy jsou podle skutečného venkovního stavu zadané pozemky zařazovány do porostní půdy, bezlesí, jiných pozemků a ostatních pozemků. Pozemky jsou takto přehledně uspořádány dle jednotlivých revírů, oddělení a dílců v plochové tabulce dle §4 odst.6) vyhl. 84/1996 Sb.. Podle využití jsou bezlesí, jiným a ostatním pozemkům přiřazovány následující kódy:

Bezlesí

- RP – rozčleňovací průseky širší než 4m
- NC – nezpevněné lesní cesty širší než 4m
- SK – lesní skládky
- LS – lesní školky
- SP – semeniště
- PE – produktovody
- OP – okusové plochy
- SS – Semenné sady
- MA – Matečnice
- KA – Klonové archivy
- DB – další bezlesí

Jiné pozemky

- ZC – zpevněné lesní cesty
- VP – drobné vodní plochy
- HP – pozemky nad horní hranicí lesa
- ZP – lesní pastviny a políčka pro zvěř
- NP – neplodné půdy
- DJ – další jiné pozemky

Ostatní pozemky

- ZC – zpevněné cesty
- ST – zastavěné plochy a nádvoří
- DO – Další ostatní pozemky

Bezlesí, jiné a ostatní pozemky jsou číselně označovány v LHP u LČR takto:

Číslování bezlesí

- neprůběžné v rámci oddělení 101 – 150
- průběžné v rámci lesní správy
nezpevněné lesní cesty 151 – 400
- ostatní bezlesí 401 – 500

Číslování jiných pozemků

- neprůběžné v rámci oddělení 501 – 550
- průběžné v rámci lesní správy
zpevněné lesní cesty 551 – 800
- ostatní průběžné 801 – 900

Číslování ostatních pozemků

- v rámci oddělení (nejbližšího) 901 – 999

Vzorový list plochové tabulky dle jednotek rozdělení lesa

A. Přehledné sestavení ploch a výměr dle základních jednotek rozdělení lesa

Oddělení	Dílec	Bezlesí a jiné pozemky	Pozemky mimo PUPFL	Katastrální území	Porostní půda (ha)	Bezlesí (ha)													Jiné pozemky (ha)						PUPFL celkem (ha)	Kategorie s překryvem	Pozemky mimo PUPFL (ha)
						Prostředí v okolí přírůstky širší než 4 m	Nezpevněné lesní cesty širší než 4m	Lesní sklady	Lesní školky	Semenišťe	Produktivní a elektroopy	Okusové plochy	Semenné sady	Malčnice	Klonové archivy	Další bezlesí	Zpevněné lesní cesty	Drobné vodní plochy	Pozemky nad horní hranicí lesa	Lesní pastviny a pastviny pro zvěř	Neplošné plochy	Další jiné pozemky					
						RP	NC	SK	LS	SP	PE	OP	SS	MA	KA	DB	ZC	VP	HP	ZP	NP	DJ					
407	A			Velké Heraltice	5,49																		5,49	32a/32f			
407	A			Velké Heraltice	5,49																		5,49	32a/32f			
407	B			Velké Heraltice	8,59																		8,59	32f			
407	B	101		Velké Heraltice	8,59			0,03															0,03	32f			
407	B			Velké Heraltice	8,59			0,03															8,62	32f			
407	C			Velké Heraltice	13,66																		13,66	32f			
		102		Velké Heraltice				0,02															0,02	32f			
		103		Velké Heraltice				0,02															0,02	32f			
		104		Velké Heraltice				0,01															0,01	32f			
		105		Velké Heraltice				0,03															0,03	32f			
407	C			Velké Heraltice	13,66			0,08															13,74	32f			
407	D			Velké Heraltice	5,90																		5,90	32f			
407	D			Velké Heraltice	5,90																		5,90	32f			
407	E			Velké Heraltice	6,40																		6,40	32f			
		106		Malé Heraltice																			0,02	32f			
		107		Velké Heraltice																			0,01	32f			
		108		Malé Heraltice																			0,02	32f			
407	E			Velké Heraltice	6,40																		6,45	32f			
407	F			Velké Heraltice	10,05																		10,05	32f			
407	F			Velké Heraltice	10,05																		10,05	32f			
407	G			Velké Heraltice	6,46																		6,46	32a/32f			
407	G			Velké Heraltice	6,46																		6,46	32a/32f			
407				Celkem za oddělení :	56,55			0,11															56,71				

Vzorový list plochové tabulky dle kategorií parcel

Plochy dle pověřených obcí, katastrů a kategorií parcel

ORP	Katastr	Nepochybný vlastník	Potenciální majetek cirkve	Ideální spoluvlastnictví	Nedokončené restituční řízení	Celkem PUPFL
8117 - Opava	Lipina u Opavy	156,82	0,00	0,00	0,00	156,82
8117 - Opava	Litultovice	160,65	0,00	0,00	0,00	160,65
8117 - Opava	Malé Heraltice	68,83	0,00	0,00	0,00	68,83
8117 - Opava	Mikolajice	259,99	0,00	0,00	0,00	259,99
8117 - Opava	Mladecko	6,24	0,00	0,00	0,00	6,24
8117 - Opava	Mokré Lazce	23,59	492,14	0,00	0,00	515,73
8117 - Opava	Nové Sedlice	0,79	0,00	0,00	0,00	0,79
8117 - Opava	Nový Dvůr u Opavy	7,36	0,00	0,00	0,00	7,36
8117 - Opava	Oldřšov	19,53	0,00	0,00	18,73	38,26
8117 - Opava	Opava-Předměstí	0,00	0,00	0,00	0,00	0,00
8117 - Opava	Kateřinky u Opavy	1,73	0,00	0,00	0,00	1,73
8117 - Opava	Kylešovice	4,57	0,00	0,00	0,00	4,57
8117 - Opava	Komárov u Opavy	14,78	0,00	0,00	0,00	14,78
8117 - Opava	Otice	0,21	0,00	0,00	0,00	0,21
8117 - Opava	Podvihov	318,50	0,00	0,00	0,00	318,50
8117 - Opava	Pustá Polom	827,49	6,02	0,00	0,01	833,52
8117 - Opava	Raduň	416,33	0,00	0,00	0,00	416,33
8117 - Opava	Sádek u Opavy	104,11	0,00	0,00	0,00	104,11
8117 - Opava	Skřipov	0,17	0,00	0,00	0,00	0,17
8117 - Opava	Slavkov u Opavy	0,07	0,00	0,00	0,00	0,07
8117 - Opava	Služovice	4,76	0,00	0,00	37,79	42,55
8117 - Opava	Sosnová	46,40	0,00	0,00	0,00	46,40
8117 - Opava	Stěbořice	4,31	0,32	0,00	0,00	4,63
8117 - Opava	Suché Lazce	1,71	0,34	0,00	0,00	2,05
8117 - Opava	Štáblovice	63,14	0,00	0,00	0,00	63,14
8117 - Opava	Štítina	0,34	0,00	0,00	0,00	0,34
8117 - Opava	Tábor ve Slezsku	98,90	0,00	0,00	0,00	98,90
8117 - Opava	Uhlířov	0,06	0,00	0,00	0,00	0,06
8117 - Opava	Držkovice	0,23	0,00	0,00	0,00	0,23
8117 - Opava	Palhanec	1,77	0,00	0,00	0,00	1,77

Vzorový list plochové tabulky dle druhů pozemků

Plochy dle obcí s rozšířenou pús., katastrů a druhů pozemků

ORP	Katastr	Porostní půda	Bezlesí	Lesní pozemky	Jiné pozemky	Celkem PUPFL	Ostatní pozemky
8101 - Bílovec	Výškovice u Slatiny	65,19	0,11	65,30	0,00	65,30	0,20
8101 - Bílovec	Těškovice	284,71	1,60	286,31	2,44	288,75	1,39
Celkem za ORP:		349,90	1,71	351,61	2,44	354,05	1,59
8103 - Bruntál	Horní Životice	125,70	1,08	126,78	1,43	128,21	0,34
8103 - Bruntál	Leskovec nad Moravici	50,40	0,82	51,22	0,80	52,02	0,15
8103 - Bruntál	Slezská Harta	89,90	1,41	91,31	1,52	92,83	0,32
8103 - Bruntál	Staré Heřminovy	233,66	5,23	238,89	0,92	239,81	8,16
8103 - Bruntál	Svobodné Heřmanice	189,27	1,90	191,17	0,58	191,75	0,82
Celkem za ORP:		688,93	10,44	699,37	5,25	704,62	9,79
8109 - Hlučín	Bělá ve Slezsku	86,50	0,27	86,77	0,09	86,86	0,00
8109 - Hlučín	Bohuslavice u Hlučína	424,52	19,82	444,34	4,87	449,21	0,90
8109 - Hlučín	Dolní Benešov	2,21	1,15	3,36	0,00	3,36	0,00
8109 - Hlučín	Haf	180,16	0,78	180,94	0,76	181,70	0,24
8109 - Hlučín	Kozmice	197,84	1,04	198,88	3,67	202,55	0,53
8109 - Hlučín	Píšť	377,33	0,82	378,15	0,99	379,14	2,58
8109 - Hlučín	Vřesina u Opavy	367,25	2,08	369,33	2,26	371,59	1,10
8109 - Hlučín	Závada u Hlučína	246,50	0,49	246,99	1,63	248,62	1,72
Celkem za ORP:		1882,31	26,45	1908,76	14,27	1923,03	7,07
8113 - Kravaře	Bolatice	347,41	1,67	349,08	2,55	351,63	0,70
8113 - Kravaře	Chuchelná	352,47	3,46	355,93	2,16	358,09	2,70
8113 - Kravaře	Kobeřice ve Slezsku	247,49	12,74	260,23	3,20	263,43	5,19
8113 - Kravaře	Kravaře ve Slezsku	8,96	0,04	9,00	0,00	9,00	0,05
8113 - Kravaře	Rohov	1,05	0,00	1,05	0,00	1,05	0,00
8113 - Kravaře	Sudice	4,26	1,03	5,29	0,00	5,29	0,17
8113 - Kravaře	Štěpánkovice	0,71	0,00	0,71	0,00	0,71	0,00
8113 - Kravaře	Třeborn	2,94	0,00	2,94	0,00	2,94	0,00
Celkem za ORP:		965,29	18,94	984,23	7,91	992,14	8,81
8117 - Opava	Benkovice	23,96	0,00	23,96	0,14	24,10	0,11
8117 - Opava	Bohdanovice	115,85	2,01	117,86	0,99	118,85	2,39
8117 - Opava	Bohučovice	18,41	0,27	18,68	0,00	18,68	0,05

Textová část

Textová část je zpracovávána za celý LHC a po jednotlivých revírech/polesích.

Za LHC je určena pro lesní správu (závod), pro krajské ředitelství a pro ředitelství LČR.

Textová část LHP za LHC

Je vypracována dle osnovy, která tvoří samostatnou přílohu tohoto katalogu viz kapitola 1.3.1.

Textová část za revír (polesí)

Je vypracována dle osnovy, která tvoří samostatnou přílohu tohoto katalogu viz kapitola 1.3.2.

Textová část LHP za LHC

Osnova

Všeobecné údaje

Orientační mapka LHC ve formátu A4

Identifikace vlastníka

Základní údaje o zpracovateli plánu

Popis LHC (platnost, hranice, návaznost na předcházející plány, administrativně správní příslušnost, výkon SSL)

Tabulka ploch dle jednotlivých revírů a PUPFL, JP, OP, revírník

Zhodnocení přírodních poměrů pro LHC

Orografické a hydrologické poměry

Geologické poměry

Pedologické poměry

Klimatické poměry

PLO (tabulka)

LVS (tabulka)

Charakteristiky LT (tabulka – plocha LT dle alfanumeriky a grafiky))

Zastoupení trofických řad (tabulka z plochy LT dle alfanumeriky i grafiky))

Zastoupení CHS (tabulka z plochy LT dle alfanumeriky i grafiky))

Zhodnocení stavu lesa

Rozbor hospodaření za uplynulé decennium (předá LS)

Věková struktura (doplnit grafy – viz. grafické údaje LHP)

Druhová struktura (doplnit grafy – viz. grafické údaje LHP)

Obnova lesa

Zdravotní stav lesa (popis + tabulky pásem ohrožení, stupňů poškození, přehled a rozsah zjišťovaných škod)

Genetická hodnota porostů (vhodnost dřeviny k reprodukci z hlediska fenotypového).

Výsledky podkladových prací

Kategorizace lesů

Zvláště chráněná území

Územní systémy ekologické stability

Výzkumné a pokusné plochy

Letecké snímky

Podklady OPRL (stav a využití)

Ostatní podklady

Ptačí oblasti a EVL soustavy NATURA2000

Hospodářské cíle vlastníka lesa

Hospodářské soubory a rámcové směrnice hospodaření

Tvorba hospodářských souborů

Přehled hospodářských souborů, zařazovací tabulka

Přehled základních hospodářských doporučení zastoupených HS (tabulka)

Přehled výměr a zastoupení hospodářských souborů po revírech (tabulka)

Přehled výjimek z legislativních předpisů

Přehled použitých HS – rámcové směrnice hospodaření

Výše a zdůvodnění závazných ustanovení plánu

Technická zpráva

Údaje o zpracovatelích

Pozemková evidence a mapové podklady (tabulka nesouladů jednotlivých druhů pozemků a tabulka parcel zadaných, nezahrnutých do LHP)

ODD	DIL	POR	BZL	BZL_VYUZ	KU	Parcela	Poznámka
245	C	a	501	Pole	668087	210/0	
245	F	a	107	Okolí vysílače	668087	325/4	Odnětí
251	B	a	102	Pole	645486	509/1	
256	E	a	104	Lom	712078	893/1	Odnětí
263	C	a	101	Pole	658707	455/9	
266	C	a	502	Okolí domu	712078	700/2	
272	D	a	102	Louka	712060	399/0	
273	A	a	102	Pole	712078	1329/11, 1329/9	
356	A	a	101	Zadní dvůr penzionu	795701	1660/1	
365	E	a	102	Louka	795062	854/30	
365	E	a	104	Louka	795062	854/31	
367	C	a	502	Louka	631965	629/0, 628/0	
367	C	a	503	Louka	631965	615/0	
376	C	a	102	Louka	778354	371/1-5, 372/21, 372/25	
381	C	a	101	Louka	778354	198/1-5, 166/11, 198/4, 199/3	

Prostorové rozdělení lesa
Tvorba hospodářských souborů
Kategorizace lesa
Zjišťování zásob (seznam relaskopovaných a svěřkovaných porostů)
Změny oproti základnímu protokolu
Podrobnosti k některým údajům o stavu lesa (viz. zadávací protokol)
Bezlesí, jiné a ostatní pozemky (viz. zadávací protokol)
Další zjišťované a uváděné údaje
Podrobné plánování (viz. zadávací protokol)
Použitý software
Komentář k tabulkám souhrnných údajů LHP
Zpracované výstupy LHP

Přílohy

Závěrečné tabulky souhrnných údajů LHP (s parciální plochou etáže):

Tabulka 0	Název lesního hospodářského celku
Tabulka 1	Základní údaje podle kategorií lesa
Tabulka 2	Základní údaje podle kategorií a věkových stupňů
Tabulka 3a	Porostní plocha podle dřevin a věkových stupňů
Tabulka 3b	Porostní plocha podle dřevin a věkových stupňů
Tabulka 3c	Základní údaje podle dřevin
Tabulka 4	Základní údaje dle kategorií lesa a obmýtí
Tabulka 5	Základní údaje podle hospodářských způsobů, kategorií a tvarů lesa
Tabulka 6	Výčet zaujatých katastrálních území
Tabulka 7	Tabulka pro stanovení maximální celkové výše těžeb

Dále budou vloženy Tabulky 3a, 3b, 3c, 4, 5 – i se skutečnou plochou etáže. Z tabulek musí být zřejmé, že zde byla použita skutečná plocha etáže.

Grafické údaje LHP

Plošné rozložení věkových stupňů s normálním zastoupením v LHC

(M.E.-graf skupinový, sloupcový)

Rozsah podrostního způsobu hospodaření LHC

(M.E. – graf skupinový, sloupcový)

Plošné zastoupení zmlazovacích tříd (1. – 4. věk.st.) etáží v porostech starších 80 let LHC

(M.E. – graf skupinový, sloupcový)

Plošné zastoupení dřevin (%) v LHC

(M.E. – graf rozložený, výsečový s 3D efektem)

Zastoupení dřevin podle zásoby v LHC

(M.E. – graf rozložený, výsečový s 3D efektem)

Zastoupení dřevin ve věkových stupních LHC

(M.E. – graf skládaný, sloupcový)

Porovnání plochy současné a cílové druhové skladby LHC

(M.E. – graf skupinový, sloupcový s 3D efektem)

Porovnání navrženého procenta MZD a minimálního podílu (procenta) MZD uvedeného ve vyhl. Mze č.298/2018 Sb. LHC (M.E. – graf skupinový, sloupcový s 3D)

Zastoupení HS (%) v LHC

(M.E. – graf skupinový, sloupcový)

Vybraná data LHP

Sumář ploch zahrnutých do LHP podle ORP (příslušnosti k orgánům SSL)

Sumář ploch dle jednotlivých kategorií parcel

Přehled kategorií a subkategorií lesa včetně překryvů

Sumář ploch dle přírodních lesních oblastí

Sumář ploch dle lesních vegetačních stupňů

Sumář ploch dle pásem ohrožení imisemi

Tabulka stupňů poškození imisemi

Přehled zjišťovaného poškození porostů

Sumář dřevin podle klasifikace fenotypů dřevin

Seznam geograficky nepůvodních dřevin plánovaných k zalesnění v LHP

Fenotypově hodnotné porosty

Seznamy schválených rodičovských stromů, porostů fenotypové klasifikace (třídy), semenných sadů, genových základů a semenných porostů,

Přehled jednotek základního rozdělení lesa dle kategorií a subkategorií

Přehled zvláště chráněných území nezařazených do kategorie lesa zvl. určení

Tabulka přírůstků – PMP, CPP, CBP dle jednotlivých HS a celkem za LHC

Výhled modelových těžeb na následná decennia

Porovnání navrženého a vyhláškového procenta MZD

Přehled hospodářských souborů (výpočty ukazatelů)

Údaje potřebné pro stanovení etátu mýtní těžby

Seznam jednotek prostorového rozdělení lesa ve kterých nebyl dodržen minimální podíl melioračních a zpevňujících dřevin dle přílohy č.2 vyhlášky č. 298/2018 Sb.

Seznam mýtních těžeb vyžadujících povolení orgánu státní správy lesů podle §33 odst. 4 lesního zákona

Výpis porostů tvořících minimální plošný rozsah výchovy do 40 let

Seznam jednotek prostorového rozdělení lesa, kde je evidován výskyt archeologických nálezů

Seznam hospodářských souborů, pro které byly povoleny výjimky ze zákonných lhůt zalesnění, či zajištění

Vybrané dokumenty

Zpráva pro základní šetření

Zápis ze základního šetření k obnově LHP ze dne

Zápisy z jednání (SSL, ochrana přírody, obce, spoluvlastnické majetky, zpracovatel,

Protokoly (schválení plánů péče, vymezení zón,

Odborné stanovisko orgánů ochrany přírody k přípravě LHP

Zápisy o projednání odborných stanovisek orgánů ochrany přírody

Rozhodnutí o povolení šířená geograficky nepůvodních dřevin

Nařízení Okú o vyhlášení PR a PP

Rozhodnutí o zařazení lesů do kategorie lesů ochranných

Rozhodnutí o zařazení lesů do kategorie lesů zvláštního určení

Odborný posudek k uznání porostů ke sklizni osiva

Souhlas s návrhem porostů jako zdroje reprodukčního materiálu les. dřevin

Zápisy o projednání předpisů LHP v maloplošných zvláště chráněných územích a 1.zónách CHKO s orgány ochrany přírody (CHKO, KÚ, ORP)

Závazná stanoviska orgánů ochrany přírody (CHKO, KÚ) k návrhu LHP

Souhlas ke stanovení způsobu hospodaření v lesích v ochranném pásmu národních přírodních rezervací a v ochranném pásmu národních přírodních památek (OVSS)

Zápis ze závěrečného šetření

Rozhodnutí o výjimkách podle § 36 odstavce 1 lesního zákona

Schvalovací výměr LHP

Zkrácená textová část za revír (polesí)

Osnova

Zkrácená textová část LHP pro revíry (polesí) bude obsahovat následující výstupy:

Zhodnocení přírodních poměrů a všeobecné údaje

- Správní příslušnost (ORP)
- Popis revírů a základní údaje o geomorfologii
- Klimatické poměry - zjednodušená varianta pro LHC
- sumář ploch dle přírodních lesních oblastí, (za revír / polesí),
- sumář ploch dle lesních vegetačních stupňů, (za revír / polesí),
- sumář ploch dle pásem ohrožení imisemi, (za revír / polesí),

Zhodnocení stavu lesa

- současná dřevinná skladba za revír
- Plošné rozložení věkových stupňů za revír (polesí) tabulka + graf (M.E.- graf skupinový, sloupcový),
- Rozsah podrostního způsobu hospodaření za revír (polesí) (M.E. – graf skupinový, sloupcový),
- Plošné zastoupení zmlazovacích tříd (1. – 4. věk.st.) etáží v porostech starších 80 let za revír (polesí) (M.E. – graf skupinový, sloupcový),
- Plošné zastoupení dřevin (%) za revír (polesí) graf popisným textem (M.E. – graf rozložený, výsečový s 3D efektem),
- Zastoupení dřevin podle zásoby za revír (polesí) graf popisným textem (M.E. – graf rozložený, výsečový s 3D efektem),
- Zastoupení dřevin ve věkových stupních za revír (polesí) graf popisným textem (M.E. – graf skládaný, sloupcový),
- Porovnání plochy současné a cílové druhové skladby za revír (polesí) graf popisným textem (M.E. – graf skupinový, sloupcový s 3D efektem),
- Plochy CHS, HS a LT vyskytujících se v rámci revíru (tabulky dle ploch LT z HK a grafických vrstev)

1.1.1.1 Hospodářské soubory a rámcové směrnice hospodaření

- zařazovací tabulka HS pro LHC a tabulka základních hospodářských doporučení pro HS (pro LHC),
- rámcové směrnice hospodaření pro revír
- porovnání LHP navrženého procenta MZD a minimálního podílu (procenta) MZD uvedeného v příloze č.2 vyhlášky MZe. č.298/2018 Sb. po HS a celkem za revír,
- Porovnání navrženého procenta MZD a minimálního podílu (procenta) MZD uvedeného v příloze č.2 vyhl. Mze č.298/2018 Sb. za revír (polesí) (M.E. – graf skupinový, sloupcový s 3D),
- Zastoupení HS (%)za revír (polesí) (M.E. – graf skupinový, sloupcový),

Výsledky podkladových prací

- přehledná tabulka sumářů ploch kategorií a subkategorií lesů, včetně překryvů,
- přehled jednotek základního rozdělení lesa dle kategorií a subkategorií,
- přehled zvláště chráněných území nezařazených do kategorie lesa zvláštního určení,
- přehledná tabulka porostních skupin s bodovými zdroji PHO 1, nezařazených v LHP do kategorie lesů zvláštního určení,

- seznamy schválených rodičovských stromů, porostů fenotypové klasifikace (třídy), semenných sadů, genových základů a semenných porostů,
- Seznam jednotek prostorového rozdělení lesa, kde je evidován výskyt archeologických nálezů

Výjimky

- seznam hospodářských souborů, pro které byly povoleny výjimky ze zákonných lhůt zalesnění, či zajištění
- seznamy jednotek prostorového rozdělení lesa (JPRL), kde byly schváleny OSSL výjimky dle §31 odst. 2, §33 odst. 4 a §36 odst. 1 zákona č. 289/1995 Sb. pro umístění mýtní těžby,
- seznam JPRL, kde byly OSSL schváleny výjimky z nenaplnění vyhláškového podílu MZD,
- Výjimky z používání GND souhrnná tabulka dle PLO a CHS

Závěrečné tabulky a další výstupy

- závěrečné tabulky s parciální plochou etáže (tabulky 0, 1, 2, 3a, 3b, 3c, 4, 5 a 7 za revír (polesí) – U tabulky 0 není naplněna položka „Maximální celková výše těžeb“ – mýtní, předmýtní a minimální rozsah výchovy v porostech do 40-ti let věku.
- Výpis porostů tvořících minimální plošný rozsah výchovy do 40 let
- Tabulka údajů pro výpočet MCVT pro revír (polesí): Mýtní těžba = těžební % a Normální paseka v hodnotách = 100%, Předmýtní těžba = navržená + probírkové procenta z vyhlášky v hodnotách = 100%, Induktivní etát = předmýtní + mýtní bez rozlišení zákonného důvodu. Plus vysvětlení s ohledem na přebytek či nadbytek mýtních porostů
- Rozhodnutí o povolení šíření geograficky nepůvodních dřevin
- Rozhodnutí o výjimkách podle § 36 odstavce 1 lesního zákona
- Sumáře plochových tabulek po katastrofách a celkem

Vzor vazby hospodářské knihy pro lesní správu (závod)

Hospodářská kniha pro lesní správu (závod) v analogové podobě bude vázána na délku v pevné tmavozelené vazbě se zlatým potiskem.

Na přední straně bude vlevo nahoře uveden nápis „Lesy České republiky, s.p.“, pod ním název lesní správy (závodu) a pod ním název revíru (polesí) u LZ pod ním název lesnického úseku. Uprostřed nápis „HOSPODÁŘSKÁ KNIHA“, pod ním název LHC a platnost LHP, případně KNIHA č. (v případě více knih), vpravo dole zhotovitel LHP.

Na hřbetě bude zlatým tiskem uvedeno: „HOSPODÁŘSKÁ KNIHA“, jméno revíru, (U LZ jméno polesí nebo lesnického úseku dle dohody s LZ), případně číslo knihy.

HOSPODÁŘSKÁ KNIHA	revír Sedmíhoří	<p>Lesy České republiky, s.p. LS/LZ Horšovský Týn Revír (Polesí) Sedmíhoří Lesnický úsek Havran</p> <p style="text-align: center;">HOSPODÁŘSKÁ KNIHA</p> <p style="text-align: center;">LHC Horšovský Týn</p> <p style="text-align: center;">Platnost 1.1.2001 – 31.12.2010</p> <p style="text-align: center;">KNIHA č. I.</p> <p style="text-align: right;">Lesprojekt východní Čechy, s.r.o.</p>
--------------------------	------------------------	------------------------------------------------------------------------------------------------------------------------------------------------------------------------------------------------------------------------------------------------------------------------------------------------------------------------------------------------------------------------------------------------------------------------------------------------------------------------

Vzor vazby hospodářské knihy pro revír (polesí)

Hospodářská kniha pro revír v analogové podobě bude vázána na délku v pevné tmavozelené vazbě se zlatým potiskem.

Na přední straně bude vlevo nahoře uveden nápis „Lesy České republiky, s.p., pod ním název lesní správy (závodu) a pod ním název revíru (polesí) u LZ pod ním název lesnického úseku. Uprostřed nápis „HOSPODÁŘSKÁ KNIHA S EVIDENCÍ“, pod ním název LHC a platnost LHP, případně KNIHA č. (v případě více knih), vpravo dole zhotovitel LHP.

Na hřbetě bude zlatým tiskem uvedeno: „HOSPODÁŘSKÁ KNIHA (E)“, jméno revíru, (U LZ jméno polesí nebo lesnického úseku dle dohody s LZ), případně číslo knihy.

HOSPODÁŘSKÁ KNIHA (E) revír Sedmihorí	<p>Lesy České republiky, s.p. LS Horšovský Týn Revír Sedmihorí</p> <p style="text-align: center;">HOSPODÁŘSKÁ KNIHA S EVIDENCÍ</p> <p style="text-align: center;">LHC Horšovský Týn</p> <p style="text-align: center;">Platnost 1.1.2001 – 31.12.2010</p> <p style="text-align: center;">KNIHA č. I.</p> <p style="text-align: right;">Lesprojekt východní Čechy, s.r.o.</p>
----------------------------------------------	--------------------------------------------------------------------------------------------------------------------------------------------------------------------------------------------------------------------------------------------------------------------------------------------------------------------------------------------------------------------------------------------------------------------------------

Vzor vazby plochové tabulky pro lesní správu (závod)

Plochová tabulka pro lesní správu (závod) v analogové podobě bude vázána na délku v pevné tmavozelené vazbě se zlatým potiskem. Na přední straně bude vlevo nahoře uveden nápis „Lesy České republiky, s.p.“, pod ním název lesní správy (závodu) a pod ním název revíru (polesí). Uprostřed nápis „PLOCHOVÁ TABULKA“, pod ním název LHC a platnost LHP, vpravo dole zhotovitel LHP. Na hřbetě bude zlatým tiskem uvedeno: „PLOCHOVÁ TABULKA“ a jméno LHC.

PLOCHOVÁ TABULKA	LHC Horšovský Týn
Lesy České republiky, s.p. LS Horšovský Týn	
PLOCHOVÁ TABULKA LHC Horšovský Týn Platnost 1.1.2001 – 31.12.2010	
Lesprojekt východní Čechy, s.r.o.	

Vzor vazby plochové tabulky pro revír (polesí)

Plochová tabulka pro revír v analogové podobě bude vázána na délku v pevné tmavozelené vazbě se zlatým potiskem.

Na přední straně bude vlevo nahoře uveden nápis „Lesy České republiky, s.p.“, pod ním název lesní správy (závodu) a pod ním název revíru (polesí) u LZ případně pod ním lesnický úsek. Uprostřed nápis „PLOCHOVÁ TABULKA“, pod ním název LHC a platnost LHP, vpravo dole zhotovitel LHP.

Na hřbetě bude zlatým tiskem uvedeno: „Plochová tabulka“ a jméno revíru (u LZ jméno polesí nebo lesnický úsek). Po dohodě s vedoucím OJ je možné svázat plochovou tabulku s hospodářskou knihou (nebo zkrácenou textovou částí) s uvedením změny v textu vazby.

PLOCHOVÁ TABULKA	revír Sedmihorí
Lesy České republiky, s.p. LS Horšovský Týn Revír (Polesí) Sedmihorí Lesnický úsek Havran	
PLOCHOVÁ TABULKA LHC Horšovský Týn Platnost 1.1.2001 – 31.12.2010	
Lesprojekt východní Čechy, s.r.o.	

Vzor vazby textové části LHP pro LHC

Textová část LHP v analogové podobě bude vázána na výšku v pevné tmavozelené vazbě se zlatým potiskem.

Na přední straně bude vlevo nahoře uveden nápis „Lesy České republiky, s.p.“, pod ním název lesní správy (závodu), uprostřed nápis „TEXTOVÁ ČÁST LHP“, pod ním název LHC a platnost LHP, případně KNIHA č. (v případě více knih), vpravo dole zhotovitel LHP.

Na hřbetě bude zlatým tiskem uvedeno: „TEXTOVÁ ČÁST LHP“ případně číslo knihy, plný název LHC a platnost od - do.

TEXTOVÁ ČÁST LHP I.	LHC Horšovský Týn	Platnost: 2001 - 2010
Lesy České republiky, s.p. LS Horšovský Týn		
Textová část LHP LHC Horšovský Týn Platnost 1.1.2001 – 31.12.2010 KNIHA č. I.		
Lesprojekt východní Čechy, s.r.o.		

Vzor vazby textové části LHP pro revír (polesí)

Textová část LHP v analogové podobě bude vázána na výšku v pevné tmavozelené vazbě se zlatým potiskem.

Na přední straně bude vlevo nahoře uveden nápis „Lesy České republiky, s.p.“, pod ním název lesní správy (závodu), název revíru (polesí), uprostřed nápis „TEXTOVÁ ČÁST LHP“, pod ním název LHC a platnost LHP, vpravo dole zhotovitel LHP.

Na hřbetě bude zlatým tiskem uvedeno: „TEXTOVÁ ČÁST LHP“, plný název LHC a platnost od - do.

TEXTOVÁ ČÁST LHP	Revír Sedmihorí
LHC Horšovský Týn	Lesy České republiky, s.p. LS Horšovský Týn Revír Sedmihorí
	Textová část LHP LHC Horšovský Týn Platnost 1.1.2001 – 31.12.2010
	Lesprojekt východní Čechy, s.r.o.

Kartografické výstupy

2.1. Úvod

Dokument definuje minimální požadavky LČR, s.p. na množství a obsah map (Kartografické minimum), dále definuje obsah a formu **závazných druhů map** (viz kapitola 2.3.), mapy s **částečně volitelným obsahem** (viz kapitola 2.4.), kdy část obsahu je povinná a další část volitelná dle potřeb LS/LZ vycházející ze situace konkrétního LHC a mapy s **volitelným obsahem a formou** (viz kapitola 2.5.), jejichž obsah bude pouze doporučující, avšak měnitelný podle místní potřeby lesních správ a lesních závodů.

Bude tím v rámci podniku po obsahové stránce a vzhledu zajištěna jednota u vybraných druhů map a zároveň bude vytvořen prostor pro tisk map podle potřeb jednotlivých lesních správ a lesních závodů se zohledněním místních podmínek a potřeb, které se mohou místně i výrazně odlišovat (přírodní podmínky, podmínky omezující hospodaření, komunikace se státní správou).

Katalog je rozdělen do sedmi částí:

1. Definice formy map viz bod 2.2.
2. Vylíšení **závazných druhů map** viz bod 2.3.
3. Mapy s **částečně volitelným obsahem** viz bod 2.4.
4. Mapy s **volitelným obsahem a volitelnou formou** 2.5.
5. **Obsah map podle druhů** viz bod 2.6.
6. **Technické parametry tisku map** viz bod 2.7.
7. **Vzorníky map, legend a kartografických značek** viz bod 2.8.

2.2. Definice formy map

Pro LČR, s.p. se vyhotovují mapy těchto forem:

2.2.1. Mapa v jednotném listokladu

Pro LČR, s.p. se vyhotovují dva typy těchto map:

- a) v kladu SM5
- b) v jednotném kladu lesnických map 1 : 10 000

Oba typy se vyhotovují v rozměru 600 x 435 mm s obrazem kresby 510 x 408 mm. Součástí výtisku každé mapy jsou mimorámové údaje, jejichž obsah je uveden dále v příloze. Součástí každého páru map je oboustranně foliovaná mapka kladu listů map se zákresem hranic revírů¹ a jejich názvů. Na každé mapě bude v jejím pravém horním a pravém dolním rohu uvedena identifikace druhu mapy písmenem podle následujícího klíče:

Mapa	Identifikátor
Hospodářská	H
Obrysová	O
Porostní	P
Hospodářských opatření	S
Typologická	L
Pozemková	A
Dopravní	D
Obnovy lesa	N

Tyto mapy musí obsahovat následující údaje:

- název mapy
- druh mapy
- název lesní správy, název lesního hospodářského celku
- pro mapy vyhotovené po jednotlivých revírech i název revíru
- v tzv. mimorámových údajích budou graficky zobrazeny hranice katastrálních území a hranice revírů, včetně jejich názvů, zobrazení kladu listů SM5 a zobrazení kladu navazujících map
- v pravém horním rohu logo LČR, s. p. (3x2.5 cm)
- v pravém dolním rohu text: „Mapový podklad © Český úřad zeměměřičský a katastrální, SM 5“
- platnost LHP od - do
- v pravém dolním rohu jméno zhotovitele mapy a LHP, včetně loga
- měřítko mapy

¹ V rámci zjednodušení textu jsou v případě jiné organizační struktury LČR, s.p. (lesní závod, poleší) myšleny tyto organizační jednotky

2.2.2. Mapa skládaná na pěšinky

Vyhotovuje se ve formátu dlaždice 145 x 195 mm s mezerou mezi dlaždicemi umožňující skládání map bez přehnutí kresby v maximálním rozměru mapy 1 m x 1 m, nebude-li dohodnuto jinak. Pokud zaujímá zobrazované území (revír, lesní správa) příliš velkou katastrální výměru, je vyhotoveno více samostatných map s přiměřeným přesahem. Je oboustranně foliovaná, případně podlepená plátnem a ze svrchní strany ošetřená proti poškození vodou. Obsahem každé mapy je legenda podle druhu jednotlivých map a titulní strana vyhotovená podle vzoru uvedeného v příloze. Legenda se umísťuje na stranu kresby mapy a pokrývá jednu její dlaždici, titulní strana se umísťuje na rubu mapy. Všechny druhy map skládaných na pěšinky se vyhotovují v jednotném kladu.

Titulní strana těchto map musí obsahovat následující údaje:

- název mapy
- název lesní správy, název lesního hospodářského celku
- pro mapy vyhotovené po jednotlivých revírech i název revíru
- při vyhotovování více samostatných map je uvedeno za názvem mapy i číslo s lomítkem a za ním uveden celkový počet map
- na titulní straně bude vyobrazena přehledná mapka s rozmístěním kladu map, hranicemi revírů a lesní správy
- v levém horním rohu logo LČR (3x2.5 cm)
- v levém dolním rohu text: „Mapový podklad © Český úřad zeměměřičský a katastrální, SM5“
- v levém dolním rohu jméno organizace, která mapu vytiskla
- platnost LHP od - do
- v pravém dolním rohu logo zhotovitele LHP
- měřítko mapy

2.2.3. Mapa v celokladu

Vyhotovuje se v dohodnutých rozměrech podle potřeb zadavatele. Pokud zaujímá zobrazované území (revír, lesní správa) příliš velkou katastrální výměru, je vyhotoveno více samostatných map s přiměřeným přesahem. Součástí každého listu je legenda podle druhu mapy a titulní strana vyhotovená podle vzoru uvedeného v příloze. Legenda a titulní strana umístěné na svrchní straně mapy se řídí stejnými pravidly jako u map skládaných na pěšinky.

2.2.4. Mapa – atlas

Vyhotovuje se v dohodnutých rozměrech podle potřeb zadavatele. Součástí každého atlasu je legenda podle druhu mapy a titulní strana vyhotovená podle vzoru uvedeného v příloze. Obsahuje přehledovou mapku s kladem listů, na každé straně označení čísla strany a odkaz na strany navazující. V rámci jednotlivých stran musí být vytištěn přesah do navazujících stran s vyznačením hranic tohoto přesahu.

2.3. Vylišení závazných druhů map

2.3.1. Mapa obrysová 1 : 10 000 (5 000)

Tato mapa je určena pro lesní správy a revíry, LZ a polesí.

- **Pro LS, LZ:** Ve volných listech v jednotném listokladu lesnických map 1 : 10 000 za celou lesní správu. Mapa se vyhotovuje v soutisku s ostatními majetky.
- **Pro revír nebo polesí:** Ve volných listech v jednotném listokladu lesnických map 1 : 10 000 a 1 : 5 000 za celý revír, nebo polesí. Součástí mimorámových údajů je označení příslušného revíru, polesí. Mapa se vyhotovuje v soutisku s ostatními majetky.

2.3.2. Mapa porostní 1 : 10 000

Tato mapa je určena pro lesní správy a revíry, lesní závody a polesí, lesnické úseky a dodavatele prací.

- **A):** Ve volných listech v jednotném listokladu lesnických map 1 : 10 000 za celý LHC. Mapa se vyhotovuje v soutisku s ostatními majetky.
- **B):** Po jednotlivých revírech, nebo polesích s přiměřeným přesahem sousedních revírů. Vyhotovuje se skládaná na pěšinky. Přesah sousedního revíru je proveden dle dohody s objednatelem ve formě obrysově nebo porostní mapy. Mapa se vyhotovuje v soutisku s ostatními majetky.
- **Pro dodavatele prací:** Po jednotlivých revírech s přiměřeným přesahem sousedních revírů. Vyhotovuje se skládaná na pěšinky. Přesah sousedního revíru je proveden dle dohody s objednatelem ve formě obrysově nebo porostní mapy. Mapa se vyhotovuje bez soutisku s ostatními majetky.

2.3.3. Mapa porostní 1 : 20 000

Tato mapa je určena pro ředitelství, KŘ, LS a LZ.

Vyhotovuje se po jednotlivých revírech s přiměřeným přesahem sousedních revírů, skládaná na pěšinky. Mapa se vyhotovuje v soutisku s ostatními majetky.

2.3.4. Mapa typologická 1 : 10 000 (1: 5 000)

Tato mapa je určena pro LS a revíry, LZ a polesí.

Mapa lesních typů (typologická mapa) je dodávána v jednom páru po jednotlivých revírech, nebo polesích. Tato mapa je skládána na pěšinky nebo v celokladu. Mapa se vyhotovuje se soutiskem s ostatními majetky. Je možné ji vyhotovit dle rozhodnutí LS/LZ ve dvou variantách:

- A) **Varianta bez barevného zobrazení ploch LT**- má charakter obrysové mapy bez barevného zobrazení ploch LT, pouze s liniemi typologické mapy převzaté z podkladu poskytnutého ÚHÚL LČR a předaného zhotoviteli.
- B) **Varianta s barevným zobrazením ploch LT** – podklad tvoří obrysová mapa s barevným zobrazením ploch LT dle tabulky „Přehled lesních typů a souborů lesních typů v ČR“ s liniemi typologické mapy převzaté z podkladu poskytnutého ÚHÚL LČR a předaného zhotoviteli.

2.4. Mapy s částečně volitelným obsahem

2.4.1. Mapa hospodářských opatření 1 : 10 000

Tato mapa je určena pro LS a revíry, LZ a polesí.

- Po jednotlivých revírech, nebo polesích s přiměřeným přesahem sousedních revírů, či polesí skládaná na pěšinky (případně neskládaná a nefoliovaná v celokladu - dle dohody). Vrchní strana této mapy musí umožňovat vést grafickou evidenci. Mapa se vyhotovuje v soutisku s obrysovou mapou sousedních majetků (pokud není k dispozici mapa těžební u těchto majetků).

Mapa se vyhotovuje ve dvou variantách:

Ve variantě základní je povinným obsahem zobrazení umístěných mýtních těžeb v členění na vázané, doporučené a přiřazené a rekonstrukce. Pokud se v rámci LHC navrhnou, tak i zpevňující pásy.

Ve variantě rozšířené jsou navíc naléhavé prořezávky a probírky.

2.5. Mapy s volitelným obsahem a volitelnou formou

2.5.1. Přehledová mapa

Tato mapa je určena k vyvěšení na stěnu LS a revíru, LZ a polesí

- **Pro LS, LZ:** Mapa porostní, případně organizační s označením oddělení a dílců dle dohodnutého měřítka. Konkrétní forma této mapy bude stanovena po dohodě s objednatelem. Je vyhotovena v celokladu jako soulep celého LHC, popřípadě celé OJ, oboustranně foliovaná. Mapa se vyhotovuje v soutisku s ostatními majetky.
- **Pro revír nebo polesí:** Mapa porostní v měřítku 1 : 10 000 nebo 1 : 20 000 dle dohody s objednatelem. Je vyhotovena v celokladu jako soulep celého revíru, či polesí s přiměřeným přesahem sousedního revíru, nebo polesí, oboustranně foliovaná. Mapa se vyhotovuje v soutisku s ostatními majetky.

2.5.2. Mapa pozemková 1 : 5 000

Tato mapa je určena pro LS a revíry, LZ a polesí

- **Pro LS, LZ:** Ve volných listech za celý LHC, nefoliovaná v kladu map SM5. Pozemková mapa je tištěna včetně parcelních čísel. Mapa se vyhotovuje bez soutisku s ostatními majetky.
- **Pro revír nebo polesí:** Ve volných listech dle revírů nebo polesí, nefoliovaná v kladu map SM5. Pozemková mapa je tištěna včetně parcelních čísel. Mapa se vyhotovuje bez soutisku s ostatními majetky s přiměřeným přesahem sousedního revíru nebo polesí.

2.5.3. Mapa dopravní 1 : 10 000 (20 000)

Tato mapa je určena pro LS, LZ a dodavatele prací

- Ve volných listech za celý LHC, nefoliovaná. Součástí je přehledná mapka kladu listů. Do mapy jsou zachyceny lesní cesty barevně odlišené podle kategorie lesní cesty. U každé cesty je uvedeno inventární číslo a místní název. Mapa se vyhotovuje pro LS, LZ v měřítku 1 : 10 000 se soutiskem s ostatními majetky, pro dodavatele prací v měřítku 1 : 20 000 bez soutisku s ostatními majetky.

2.5.4. Mapa obnovy lesa 1 : 10 000 (5 000)

Tato mapa je určena pro LS (revíry), LZ(polesí) s výskytem kalamitních holin.

- **Pro LS, LZ:** Ve volných listech v jednotném listokladu lesnických map 1 : 10 000 za celou lesní správu. Podkladem je obrysová mapa. Konkrétní forma této mapy bude stanovena po dohodě s objednatelem. Nefoliována. Mapa se vyhotovuje v soutisku s ostatními majetky.
- **Pro revír nebo polesí:** Po jednotlivých revírech nebo polesích s přiměřeným přesahem sousedních revírů nebo polesí, v celokladu, nefoliovaná v měřítku 1 : 10 000 nebo 1 : 5 000 (dle dohody). Podkladem je obrysová mapa. Mapa se vyhotovuje v soutisku s ostatními majetky.

2.6. Obsah map podle druhů

2.6.1. Mapa obrysová 1 : 10 000

Lesnická mapa určená k orientaci a základním rozhodnutím , případně k vedení grafických evidencí odborného lesního hospodáře.

Definice barev:

- hnědé - výškopis - vrstevnice po 10 nebo 20 m (100 silnější),
- modré - vodní toky a plochy v lese a v situaci mimo les zobrazené na rastrech SM5,
- barevné linie - PHO I a zvláště chráněných území s uvedením názvu a kategorie ZCHÚ,
- tmavě červeně - hranice lesů ochranných,
- tmavě zeleně - hranice lesů zvláštního určení,
- jasně červeně (šarlat) – hranice k.ú.
- černě - ostatní linie.

2.6.2. Porostní mapa 1 : 10 000, 1 : 20 000

Lesnická mapa určená k orientaci a základním rozhodnutím odborného lesního hospodáře. V menším měřítku slouží zároveň jako základní přehledová mapa obhospodařovaného majetku.

Definice barev:

- hnědé - výškopis - vrstevnice po 10 nebo 20 m (100 silnější),
- modré - vodní toky a plochy v lese a v situaci mimo les zobrazené na rastrech SM5,
- tmavě červeně - hranice lesů ochranných,
- jasně červeně (šarlat) – hranice k.ú.
- tmavě zeleně - hranice lesů zvláštního určení,
- plochy JPRL - barevná škála dle věkových stupňů plná nebo šraf dle zakmenění,
- barevné linie hranic CHKO, PHO I a zvláště chráněných území s uvedením názvu a kategorie ZCHÚ, hranice NP,
- černě - ostatní linie,
- označení průseků odlišovat dle šířky.

Označení JPRL je umístěno tak, aby se nepřekrývalo s označením ostatních linií a značek a nenacházelo se na liniích hranice SM5, zákres cest vedoucích z lesa ve správě LČR, s.p. je doveden až k cestám zobrazených na rastrech SM5.

Soutisk s LHO:

- modré linie JPRL s kompletním modrým popisem,
- plochy v potlačené barevné škále dle věkových stupňů plná nebo šraf dle zakmenění včetně toků a cest.
- texty na úrovni oddělení, dílec, nebudou v překryvu s jinými texty LHP LČR, LHP cizích majetků, LHO a vzájemně mezi sebou

Soutisk s LHP se souhlasem jiných vlastníků:

- fialové linie JPRL s kompletním fialovým popisem,
- plochy v potlačené barevné škále dle věkových stupňů plná nebo šraf dle zakmenění včetně toků a cest.

- texty na úrovni oddělení, dílec nebudou v překryvu s jinými texty LHP LČR, LHP jiných majetků, LHO a vzájemně mezi sebou.

Soutisk s LHP LČR navazujících LS/LZ:

- černé linie JPRL s kompletním černým popisem,
- plochy v potlačené barevné škále dle věkových stupňů plná nebo šraf dle zakmenění včetně toků a cest.
Texty na úrovni oddělení, dílec, nebudou v překryvu s ostatními texty

Ostatní LHP jiných vlastníků, bez jejich souhlasu:

- liniově pouze cesty (pokud jsou) a hranice majetku bez JPRL,
- plošně s šedozeleným podtiskem.

Mapa smí obsahovat pouze prvky obsažené v legendě Vzorníky map, legend a kartografických značek viz bod 2.8.

2.6.3. Mapa hospodářských opatření 1 : 10 000

Je určena jako podklad k zajištění souladu zájmů při rozhodování o prováděných hospodářských opatřeních.

Definice barev:

- hnědé - výškopis - vrstevnice po 10 nebo 20 m (100 silnější),
- modré - vodní toky a plochy v lese a v situaci mimo les zobrazené na rastrech SM5,
- barevné plochy - navržené mýtní těžby, rekonstrukce, 1. věkový stupeň - celoplošné zobrazení dle zakmenění,
- barevné linie - hranic CHKO, hranice 1. a 2. zóny CHKO, PHO I , PHO II, zvláště chráněných území s uvedením názvu a kategorie ZCHÚ, hranice NP, hranice pásma minerálních vod, hranice evropsky významných lokalit, hranice ptačích oblastí
- tmavě červeně - hranice lesů ochranných,
- tmavě zeleně - hranice lesů zvláštního určení,
- světle červeně - hranice přírodních lesních oblastí,
- jasně červeně (šarlat) – hranice k.ú ,
- černě - ostatní linie.
- červeně – vázané těžby (induktivní těžby, NPP, PP, veškerá obnova do 80 let podmíněná výjimkou OSSL na konkrétní případy, jiné těžby jejichž umístění či provedení je podmíněno rozhodnutím OSSL, případně OOP),
- zeleně – ostatní těžby.
- tmavěji zeleně - přiřazené seče
- oranžově – rekonstrukce

Soutisk s LHO:

- modré - linie JPRL s kompletním modrým popisem.

Soutisk s LHP se souhlasem jiných vlastníků:

- fialové - linie JPRL s kompletním fialovým popisem, včetně toků a cest.

Ostatní LHP jiných vlastníků:

- liniově pouze cesty (pokud jsou) a hranice majetku bez JPRL,
- plošně s šedým podtiskem.

Soutisk s LHP LČR jiných LS

- černé linie JPRL s kompletním černým popisem včetně toků a cest.

Mapa smí obsahovat pouze prvky obsažené v legendě „Vzorníky map, legend a kartografických značek“ – viz bod 2.8.

2.6.4. Mapa pozemková 1 : 5 000 + 1 : 10 000

Slouží jako pomocný evidenční podklad k vylišení obhospodařovaného majetku.

Definice barev:

- tmavě šedé - soutisk obrysové mapy bez výškopisu s pozemkovou mapou,
- černě odsazené značky - hranice katastrů, ORP a krajů,
- červené - hranice parcel a čísla parcel.
- červenofialově – hranice k.ú ,

Tato mapa neobsahuje soutisk s jinými majetky.

Barevný podtisk dle jednotlivých druhů pozemků (kód 2, 5, 6, 7, 10, 11, 13 a 14) a šrafy dle jednotlivých kategorií vylišovaných parcel (kód 11,12, a 14). PUPFL bude potlačenou barvou a NEPUPFL bude barvou zvýrazněnou.

2.6.5. Mapa dopravní 1 : 10 000 (20 000)

Je určena jako podklad pro evidenci a nakládání s lesní dopravní sítí.

Definice barev:

- hnědé - výškopis, - vrstevnice po 10 nebo 20 m (100 silnější),
- modré - vodní toky a plochy v lese a v situaci mimo les zobrazených na rastrech SM5,
- barevné linie PHO I a PHO II
- jasně červeně (šarlat) – hranice k. ú.
- černě - ostatní linie,
- označení průseků odlišovat dle šířky,
- barevné linie a popisy cest ve správě LČR dle vzorníku a legendy.

Označení JPRL je umístěno tak, aby se nepřekrývalo s označením ostatních linií a značek a nenacházelo se na liniích hranice SM5, zákres cest vedoucích z lesa ve správě LČR, s.p. je doveden až k cestám zobrazených na rastrech SM5.

Soutisk s LHO:

- modré linie JPRL s kompletním modrým popisem.

Soutisk s LHP se souhlasem jiných vlastníků:

- fialové linie JPRL s kompletním fialovým popisem, včetně toků a cest.

Ostatní LHP jiných vlastníků:

- liniově pouze hranice majetku a cesty bez JPRL,
- plošně s šedo zeleným podtiskem.

Soutisk s LHP LČR jiných LS:

- černé linie JPRL s kompletním černým popisem včetně toků a cest

Cesty dle jednotlivých druhů s označením inventárního čísla a názvu cesty.

2.6.6. Mapa typologická 1 : 10 000 (1: 5 000)

Je určena jako podklad pro rozhodování o druhové skladbě při zalesňování a základní orientaci v lesnické typizaci stanovišť. Lze ji využít i jako podklad pro zakres grafické evidence holin vzniklých v průběhu platnosti LHP. Dále pomáhá při rozhodování o způsobu umístění těžebních prvků, směřů přibližování dříví a trasování lesních cest.

Mapa typologická obsahuje hranice lesních typů a jejich popisy. Popisy jsou umístěny tak, aby byly čitelné (vzájemně i ve vztahu k podkladu obrysové mapy). Plochy LT mohou být dle dohody s LS obarveny dle tabulky „Přehled lesních typů a souborů lesních typů v ČR“ převzaté od UHÚL.

V mapě typologické jsou zakresleny hranice přírodních lesních oblastí (PLO). Plochy PLO nejsou vybarveny. Uvnitř plochy PLO je uvedeno na každé mapě její označení.

V mapě typologické jsou zakresleny hranice zonálních lesních vegetačních stupňů (LVS). Plochy LVS nejsou vybarveny. Uvnitř plochy LVS je na každé mapě jeho označení.

Podkladem pro typologickou mapu je obrysová lesnická mapa s rastrem map SM5. Rastr mapy SM5 je vytištěn v odlišném šedém tónu než obrysová mapa. Součástí obrysové mapy jsou i značky pro hranici LHC a hranici revírů. Součástí typologické mapy nejsou vrstevnice. Mapa typologická se vyhotovuje v soutisku s okolními vlastníky.

Je možné ji vyhotovit ve dvou variantách:

A) Bez barevného zobrazení ploch LT

Tato varianta typologické mapy má charakter obrysové mapy bez barevného zobrazení ploch, pouze s liniemi typologické mapy převzaté z podkladu poskytnutého ÚHÚL a předaného LČR zhotoviteli.

B) S barevným zobrazením ploch LT.

Tato varianta typologické mapy má proti předchozí variantě plochy LT zobrazeny barevně v souladu s tabulkou „Přehled lesních typů a souborů lesních typů v ČR“.

2.6.7. Mapa obnovy lesa 1 : 10 000 (5 000)

Je určena jako podklad k evidenci kalamitních holin, jejich kategorizaci, indexaci, sledování lhůt zalesnění a zajištění porostů a zpracování a vyhodnocení projektů obnovy lesa.

Mapu obnovy lesa je možné vyhotovit i ve variantě se soutiskem s liniemi a popisy lesních typů.

Definice barev:

- hnědé - výškopis - vrstevnice po 10 nebo 20 m (100 silnější),
- modré - vodní toky a plochy v lese a v situaci mimo les zobrazené na rastroch SM5,
- barevné linie - hranic CHKO, hranice 1. a 2. zóny CHKO, PHO I , PHO II, zvláště chráněných území s uvedením názvu a kategorie ZCHÚ, hranice NP, hranice pásma minerálních vod, hranice evropsky významných lokalit, hranice ptačích oblastí
- tmavě červeně - hranice lesů ochranných,
- tmavě zeleně - hranice lesů zvláštního určení,

- světle červeně - hranice přírodních lesních oblastí,
- jasně červeně (šarlat) – hranice k.ú ,
- černě - ostatní linie.
- barevné plochy – kategorie holin, 1. věkový stupeň - celoplošné zobrazení dle zakmenění
- světle červeně – holiny pro následnou umělou obnovu cílovými dřevinami (základními a MZD)
- světle zeleně – holiny s očekávanou přirozenou obnovu nebo plánovanou sítí dřevinami základními (cílovými nebo přípravnými) a MZD s nutností odkladu lhůt pro zalesnění
- žlutě potlačeně – 1. věkový stupeň
- Je v případě soutisku s LT se linie i popisy LT tisknou světle fialovou barvou

Soutisk s LHO a LHP se souhlasem jiných vlastníků:

- tmavě šedé - linie JPRL s kompletním tmavě šedým popisem.

Ostatní LHP jiných vlastníků:

- liniově pouze cesty (pokud jsou) a hranice majetku bez JPRL tmavě šedě,
- plošně s šedým podtiskem.

Soutisk s LHP LČR jiných LS:

- černé linie JPRL s kompletním černým popisem včetně toků a cest

Mapa smí obsahovat pouze prvky obsažené v legendě „Vzorníky map, legend a kartografických značek“ – viz bod 2.8.

2.7. Technické parametry tisku map

- Kvalita tisku: všechny výše mapy uvedené budou tištěny na horní hranice DPI pro dané výstupní zařízení, minimálně však 300 DPI
- Kvalita barev - u mapy přehledové, porostní v měřítku 1 : 10 000 pro revír, porostní 1 : 20 000 ve variantě pro lesní správu, mapy hospodářských opatření bude proveden tisk UV resistantními barvami.
- Kvalita folií - k foliování svrchní strany map bude použita vždy matná folie, ze spodní strany může být použita lesklá folie. Folie se nesmí odlupovat ani vytvářet bubliny.
- Kvalita papíru - pro tisk bude použit originální papír určený výrobcem pro dané výstupní zařízení.
- Hmotnost papíru - pro nefoliované formy map minimálně 120 g/m², pro foliované formy mapy minimálně 90g/m² a maximálně 130 g/m².
- Přesah do sousedního revíru bude proveden ve formě obrysové nebo porostní mapy tak, aby umožnil uživateli snadnou orientaci.
- **V případě vyhotovení map skládaných na pěšinky bez rozřezání a následné montáže, budou tyto mapy před předáním uživateli dostatečně dlouhou dobu zatíženy, aby nedocházelo při vyjmutí z obalu k jejich samovolnému rozevírání.**

2.8. Vzorníky map, legend a kartografických značek

2.8.1. Vzorník barev a značek pro plošné objekty

Masnictví státu		Okolní majetky		
			<i>Holina</i>	
			1. věková třída	1 – 20 let
			2. věková třída	21 – 40 let
			3. věková třída	41 – 60 let
			4. věková třída	61 – 80 let
			5. věková třída	81 – 100 let
			6. věková třída	101 – 120 let
			7. věková třída	121 – 140 let
			8. věková třída	141 a více let
			<i>Lesní pozemky, u kterých nebyl majitelem vydán souhlas se soustiskem</i>	
			<i>Vodní plocha</i>	

Šrafy pro zakmenění 7 a vyšší					
Šrafy pro zakmenění vyšší než 3 a nižší než 7					
10100	10101	10102	10103		
10104	10105	10106	10107	10108	
10001	10002	10003	10004	10005	10006
10007	10008	10012	10013	10014	10015
10016	10017	10018	10023	10024	10025
10026	10027	10028	10034	10035	10036
10037	10038	10045	10046	10047	10048
10056	10057	10058	10067	10068	10078

Šrafy pro zakmenění jedné etáže 7 a vyšší a další etáže se zakmeněním 3 a nižším

20001	20002	20003	20004	20005	20006	20007	20008
20012	20013	20014	20015	20016	20017	20018	
20021	20023	20024	20025	20026	20027	20028	
20031	20032	20034	20035	20036	20037	20038	
20041	20042	20043	20045	20046	20047	20048	
20051	20052	20053	20054	20056	20057	20058	
20061	20062	20063	20064	20065	20067	20068	
20071	20072	20073	20074	20075	20076	20078	
20081	20082	20083	20084	20085	20086	20087	

Šrafy pro zakmenění jedné etáže vyšší než 3 a nižší než 7 a druhé etáže se zakmeněním 3 a nižším

25012	25013	25014	25015	25016	25017	25018	
25021	25023	25024	25025	25026	25027	25028	
25031	25032	25034	25035	25036	25037	25038	
25041	25042	25043	25045	25046	25047	25048	
25051	25052	25053	25054	25056	25057	25058	
25061	25062	25063	25064	25065	25067	25068	
25071	25072	25073	25074	25075	25076	25078	
25081	25082	25083	25084	25085	25086	25087	

Plná plocha a výstavky rovnoměrně po celé ploše

30001	30002	30003	30004	30005	30006	30007	30008
30012	30013	30014	30015	30016	30017	30018	
30021	30023	30024	30025	30026	30027	30028	
30031	30032	30034	30035	30036	30037	30038	
30041	30042	30043	30045	30046	30047	30048	
30051	30052	30053	30054	30056	30057	30058	
30061	30062	30063	30064	30065	30067	30068	
30071	30072	30073	30074	30075	30076	30078	
30081	30082	30083	30084	30085	30086	30087	

Šrafy pro více etáží se zakmeněním 3 a nižším

26012	26013	26014	26015	26016	26017	26018	
26023	26024	26025	26026	26027	26028	26034	
26035	26036	26037	26038	26045	26046	26047	
26048	26056	26057	26058	26067	26068	26078	

Šrafy pro mapu hospodářských opatření

31102	31002	31020	31051	31320	31202	31109	
31103	31003	31030	31053	31330	31203	31108	
31112	31113	31114	31115	31107	31055	31111	

Barvy pro mapu pozemkovou Kategorie parcel 11

<i>Kultura 2</i>	<i>Kultura 5</i>	<i>Kultura 6</i>	<i>Kultura 7</i>	<i>Kultura 10</i>	<i>Kultura 11</i>	<i>Kultura 13</i>	<i>Kultura 14</i>

Kategorie parcel 12

<i>19001</i>	<i>19002</i>	<i>19003</i>	<i>19004</i>	<i>19005</i>	<i>19006</i>	<i>19007</i>	<i>19008</i>

Kategorie parcel 14

<i>19011</i>	<i>19012</i>	<i>19013</i>	<i>19014</i>	<i>19015</i>	<i>19016</i>	<i>19017</i>	<i>19018</i>

Mimo PUPFL

Kategorie parcel 11

<i>Kultura 10</i>	<i>Kultura 11</i>	<i>Kultura 14</i>

Kategorie parcel 12

<i>19009</i>	<i>19010</i>	<i>19021</i>

Kategorie parcel 14

<i>19019</i>	<i>19020</i>	<i>19022</i>



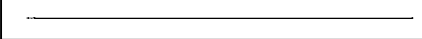
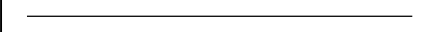
Barvy ploch pro mapu obnovy lesa

Holiny pro

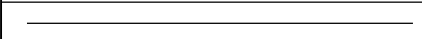
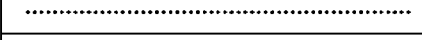
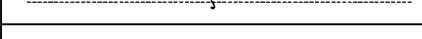
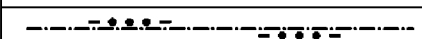
<i>umělou obnovu</i>	<i>přirozenou obnovu</i>

2.8.2. Vzorník barev a značek pro liniové objekty

Značky pro linie nevstupující do kartografie

	999–Neviditelná, 144–šrafová, 74–těž. hranice	20
	24 – Cesta 1L – DETař	0
	34 – Cesta 2L – DETař	0
	32 – Průsek nad 4m šířky	0

Kartografické značky pro linie lesnických map I.

	27 – Hranice lesa	10270
	67 – Hranice rozdělení	10230
	61 – Hranice porostní skupiny	10610
	69 – Hranice bezlesí, jiných a ost. pozemků	10230
	25 – Cesta 3L – traktorová	10250
	35 – Cesta 4L – ostatní	10350
	22 – Průsek užší než 4m	10220
	21 – Pěšina	10210
	26 – Tok (vždy s vyznačením směru toku)	10260
	433 – Vodní příkop, odvodňovací struha	14330
	36 – Hranice ků	15640
	76 – Hranice podskupiny (vždy se slučkou)	10760
	330 – Železnice	13300
	575 – Plot	15750, 15751
	595 – Zlůka	15950
	10600 – Hranice dílce (10601, 10602, 10603)	10600, 10601 10602, 10603
	10590 – Hranice oddělení (10591, 10592, 10593)	10590, 10591 10592, 10593
	10584 – Hranice lesn. úseku (10580, 10581)	10580, 10581 10584
	10554 – Hranice LHC (10550, 10551)	10530, 10531 10534
	10544 – Hranice revíru, polesí (10540, 10541)	10570, 10571 10574
	10534 – Hranice LS, LZ (10530, 10531)	10550, 10551 10554
	550 – Hranice ORP (551, 552)	15550, 15551 15552
	567 – Hranice kraje (568, 569)	15611, 15612 15613
	560 – Státní hranice	15600
	338 – Lanovka	13380
	241 – Elektrovod	12410
	237 – Produktovod	12370
	10325 – Průsek nad 4 m šířky – kart.	10325
	10342 – Cesta 2L (10343)	10342, 10343
	10245 – Cesta 1L	10245
	352 – Silnice 1. tř, 353 – 2. tř, 354 – 3. tř	13520, 13530 13540

Kartografické značky pro linie lesnických map II.

	359 – Most	13590
	68 – Odkazová linie pro PSK a POR	10680
	57 – Odkazová linie pro LT	10157
	59 – Odkazová linie pro parcelní čísla	10159
	60 – Odkazová linie pro čísla FK parcel	10160
	591 – Vrstevnice silná, 590– základní	15910, 15900
	900 – Skály – linie	10902
	730 – Hranice národního parku	17301
	731 – Hranice CHKO	17310
	831 – Hranice 1. zóny CHKO	10830
	832 – Hranice 2. zóny CHKO	10831
	751 – Hranice ZCHÚ	17501
	71 – Hranice PHO I	10711
	72 – Hranice PHO II	10721
	784 – Hr. pásma užšího (1.stupně) min. vod	17840
	10511 – Hranice lesů ochranných	19991, 19992
	10703 – Hranice lesů zvláštního určení	19993, 19994
	17320 – Hranice evropsky významné lokality	17320
	17321 – Hranice ptačí oblasti	17321
	17322 – Souběh hranice EVL a ptačí oblasti	17322
	62 – Typologická hranice	10620
	4400 – Hranice lesních veg. stupňů	1003
	4100 – Hranice lesní oblasti	1002
	8210 – Hranice parcely	17350
	77 – Zpevňovací pás	10770

Kartografické značky pro dopravní mapu LČR

	10246 – Odvozní cesta 1L	10246
	10344 – Odvozní cesta 2L (10345)	10344, 10345
	10251 – Traktorová příbližovací cesta 3L	10251
	10351 – Ostatní příbližovací cesta 4L	10351

2.8.3. Vzorník barev a značek pro bodové objekty

Kartografické vyjádření bodových objektů

	7 – Směr bořivých větrů	1050		84 – Semenný porost	1066
				83 – Semenný sad	1065
	635 – Chata, chalupa	1041		901 – Skála malá	1060
	621 – Hlinišťe	1027		900 – Skála velká	1059
	628 – Hřbitov	1018		614 – Skály	1032
	608 – Jehličnatý porost	1006		118 – Lesní škoka	1014
	536 – Jeskyně	1039		589 – Škrapy	1045
	404 – Kanál	1026		530 – Slučka	1001
	611 – Kosodřevina	1013		18 – Směr přiblížování	1026
	506 – Kóta	1033		403 – Směr toku	1025
	10 – Kottik	1052		407 – Stavítka	1074
	544 – Kříž, boží muka	1019		587 – Stráž	1049
	610 – Křoví	1012		401 – Studna	1029
	142 – Les bez hosp. významu	1010		86 – Suť	1067
	609 – Listnatý porost	1007		641 – Tábořiště	1046
	620 – Lom	1017		616 – Těžba rašeliny	1016
	605 – Louka	1008		514 – Geodetický bod	1022
	37 – Matečnice	1077		20 – Typologická sonda	1040
	707 – Meteorologická stanice	1021		902 – TZP a PVP	1068
	507 – Mezník	1037		529 – Ústí stoly	1038
	16 – Mraveniště (1 i více)	1042		14 – Včelín	1030
	5 – Myslivna	1075		17 – Výběr	1034
	612 – Neplodná půda	1015		80 – Výběrový strom	1053
	600 – Orná půda	1036		33 – Vyhlička	1076
	604 – Ovocný sad	1004		13 – Výstavek	1024
	702 – Památný strom	1048		406 – Vyvěračka	1056
	629 – Park	1005		603 – Zahrada	1003
	606 – Pastvina	1009		588 – Závrt	1047
	71 – PŮJ 1. stupně	1078		654 – Zřícenina	1043
	539 – Pomník, mohyla	1020		87 – Identifikovaný zdroj	1079
	405 – Ponor	1055		88 – Selektovaný zdroj	1080
	607 – Porost nerozlišený	1023		89 – Kvalifikovaný zdroj	1081
	19 – Postup obnovy	1051		90 – Testovaný zdroj	1082
	400 – Pramen	1028		91 – Směs klonů	1083
	533 – Propast	1044		92 – Klon	1084
	143 – Prutník	1011			
	85 – Půslučka typologická	1064			
	545 – Půslučka	1002			
	472 – Rybník	1035			

2.8.4. Vzorník barev a značek pro texty a soutisky

Texty v lesnických mapách

18	4100 – Přírodní lesní oblasti
	4400, 4401 – Lesní vegetační stupně
<i>337e JK1 254e 495</i>	20, 60 – Lesní typy
101	1 – Oddělení
B	2 – Dílec
a b	21, 12 – Porost
12a 11a	3, 13 – Porostní skupina
120 113	5, 14 – Bezlesí, jiné a ostatní pozemky
<i>Bezděkovská myš</i>	6 – Místní názvy
<i>Štěrkovna</i>	15 – Jiné názvy
<i>Pavíkov</i>	8 – Města, obce
<i>Dehetné</i>	9 – Osady
<i>Hurtovka</i>	10 – Samoty
<i>425</i>	11 – Mezinky
123/5 1115/3 835/6 915/3	70, 71 – Parcelní čísla, 72, 73 – čísla FK parcel
4.30	19 – Kóty, popis vrstevnic
<i>PP Červený kopec</i>	17 – Název a kategorie ZCHÚ
1	22 – Skelet 1: 50 000
1	23 – Skelet 1: 100 000
325116 <i>Do Bělečko</i>	10246 – Popis cesty 1L
124556 <i>Kamenitá</i>	10344 – Popis cesty 2L
730540 <i>Ke dvěma bukům</i>	10347 – Popis cesty 3L

Barvy linií a textů pro soutisk LHP LČR a okolních vlastníků

110 A b 11a	-----	Lesní hospodářské plány jiných vlastníků
331 B a 1c	-----	Lesní hospodářské osnovy
442 D d 13d	-----	Lesní hospodářské plány a lesní hospodářské osnovy nerozlišené

Barvy linií, textů a bodů pro typologii v mapě obnovy lesa

	Typologie v mapě ochrany lesa
--	-------------------------------

2.8.5. Přehled lesních typů a souborů lesních typů v ČR

Tabulka lesních typů

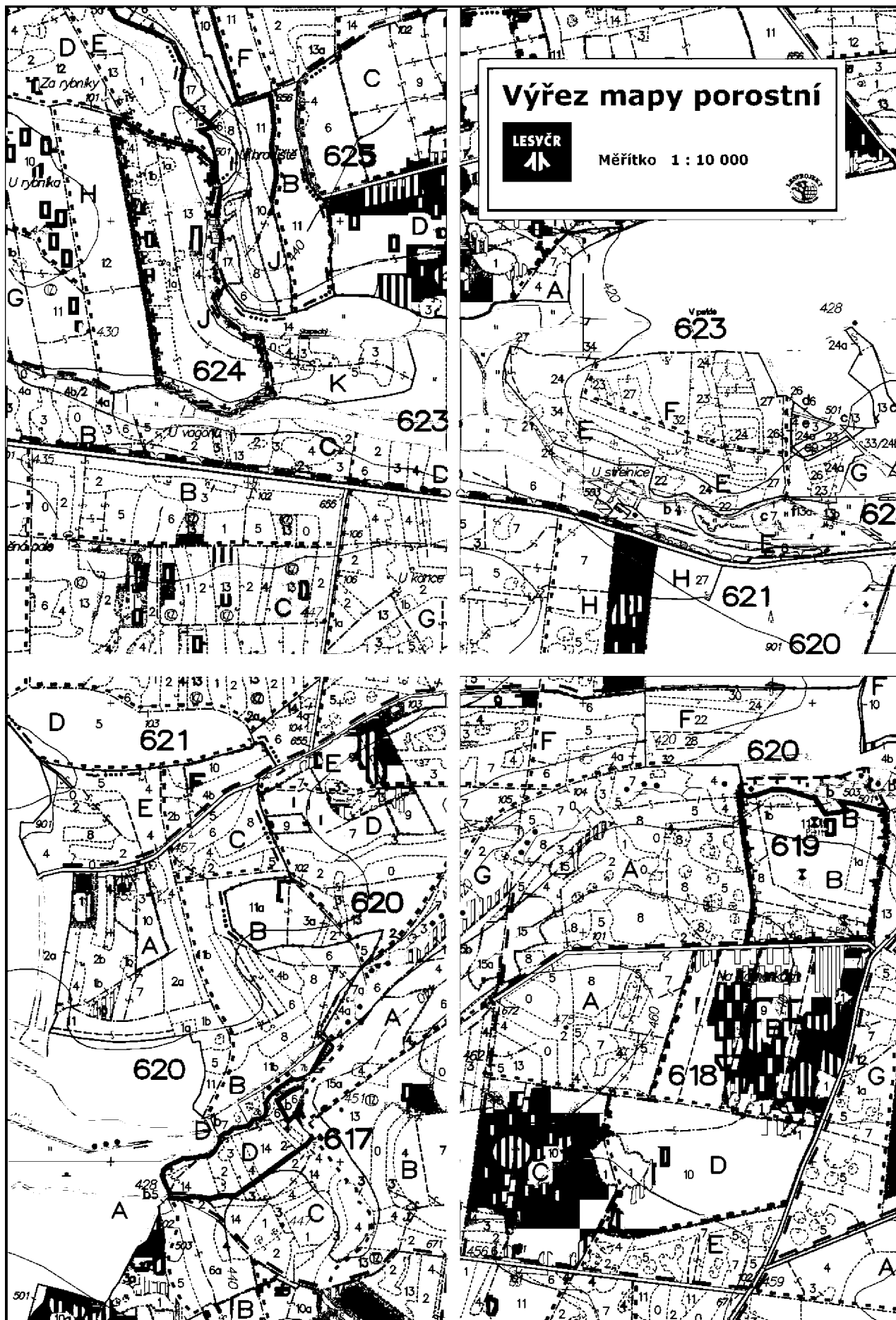
Klasifikace	Typ										Soubor			Soubor			Soubor			Soubor														
	OX	OZ	OY	OM	OK	ON	OC	OS	OF	OC	OB	OW	OH	OD	OA	OJ	OL	OV	OP	OQ	OR	OT	OR											
10	10Z																																	
9	9Z			9Y			9K												9R															
8	8Z			8Y			8M	8K	8N	8S	8F				8L			8V	8O	8P	8Q	8R	8T	8R										
7	7Z			7Y			7M	7K	7N	7S	7F				7A			7J			7V			7O	7P	7Q	7G	7T	7R					
6	6Z			6Y			6M	6K	6N	6I	6S	6F	6B		6H	6D	6A	6J		6L			6V			6O	6P	6Q	6G	6T	6R			
5	5Z			5Y			5M	5K	5N	5I	5S	5F	5C	5B	5W	5H	5D	5A	5J		5L			5U			5V	5O	5P	5Q	5G	5T	5R	
4	4X			4Y			4M	4K	4N	4I	4S	4F	4C	4B	4W	4H	4D	4A	4J		4L			4U			4V	4O	4P	4Q	4G	4T	4R	
3	3X			3Y			3M	3K	3N	3I	3S	3F	3C	3B	3W	3H	3D	3A	3J		3L			3U			3V	3O	3P	3Q	3G	3T	3R	
2	2X			2Y			2M	2K	2N	2I	2S	2F	2C	2B	2W	2H	2D	2A	2J		2L			2U			2V	2O	2P	2Q	2G	2T	2R	
1	1X			1Y			1M	1K	1N	1I	1S	1F	1C	1B	1H	1D	1A	1J		1L			1U			1V	1O	1P	1Q	1G	1T	1R		
0	OX	OZ	OY	OM	OK	ON	OC															OO	OP	OQ	OR	OT	OR							

Zpracoval ÚHÚL Brandýs nad Labem

2.8.6. Vzor mapy porostní 1 : 20 000



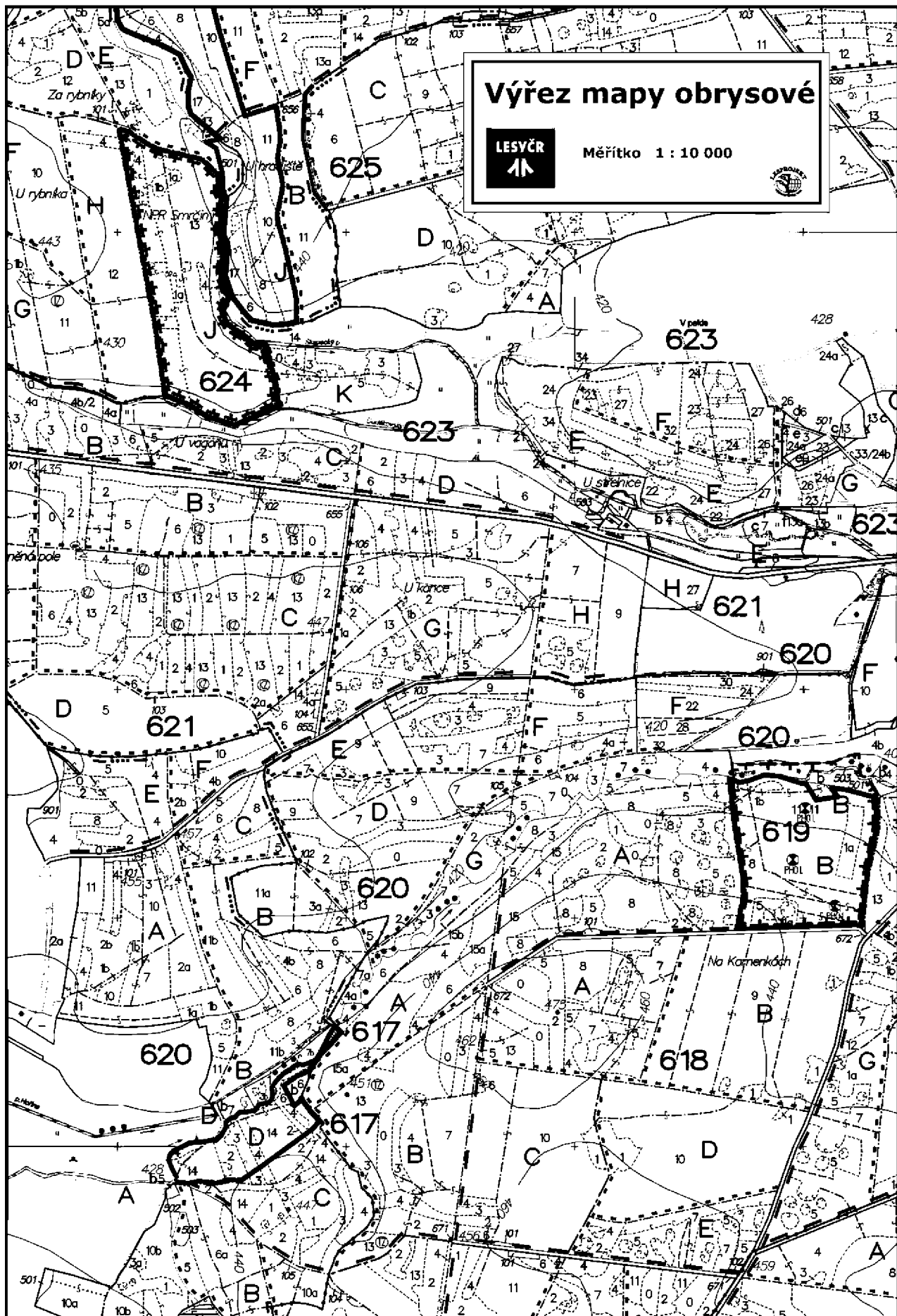
2.8.7. Vzor mapy porostní 1 : 10 000



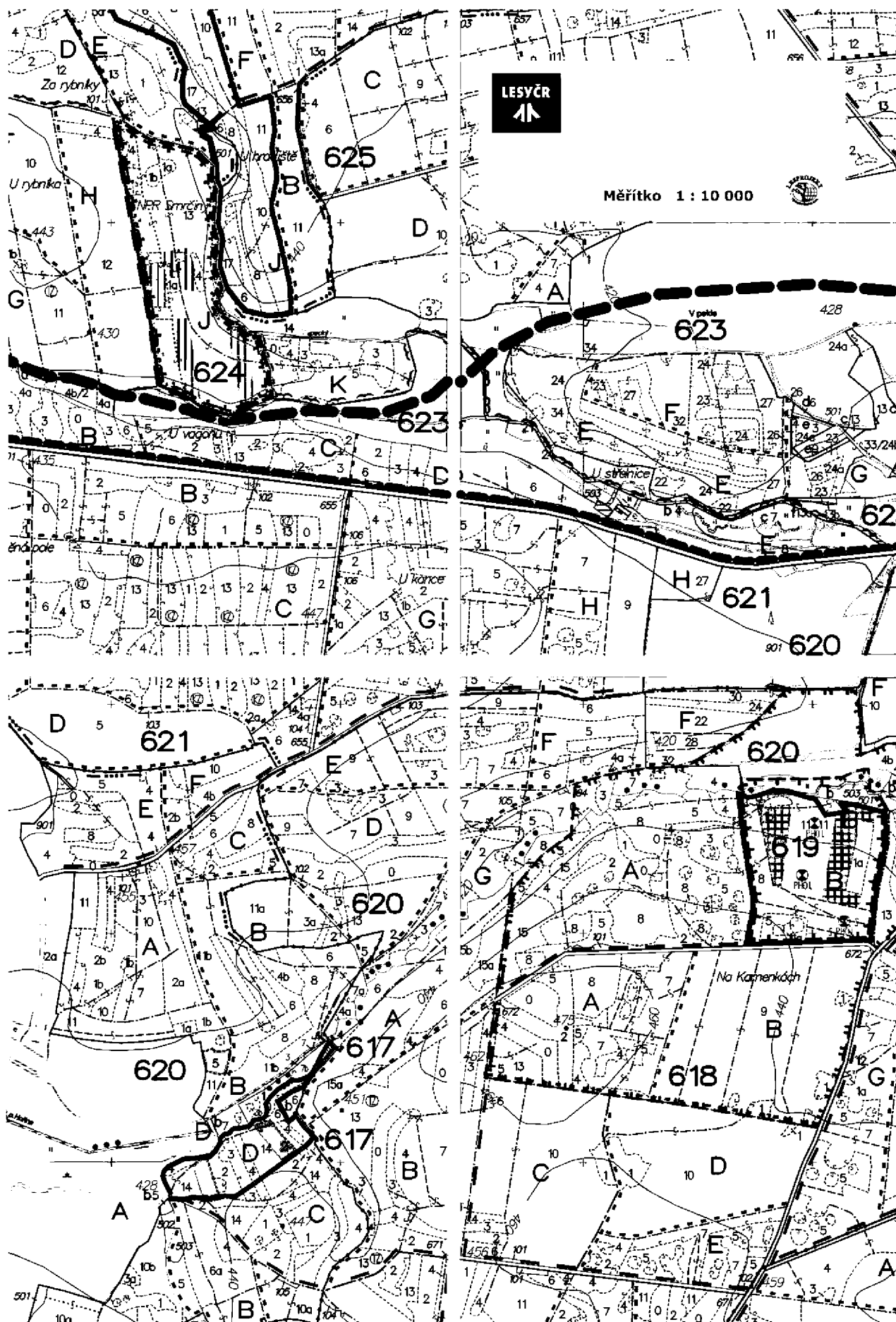
2.8.8. Vzor mapy porostní 1 : 10 000 forma atlasu



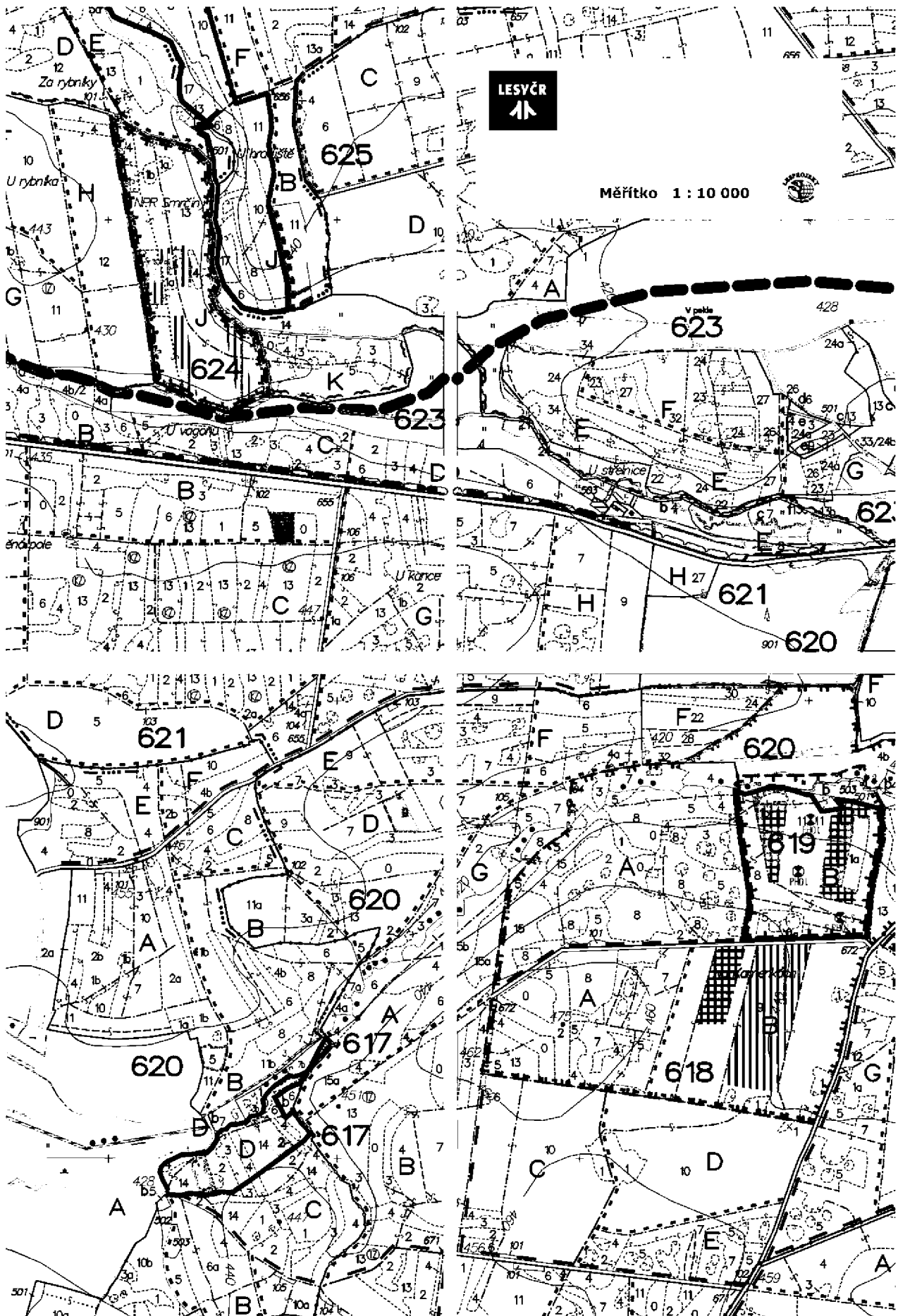
2.8.9. Vzor mapy obrysové 1 : 10 000



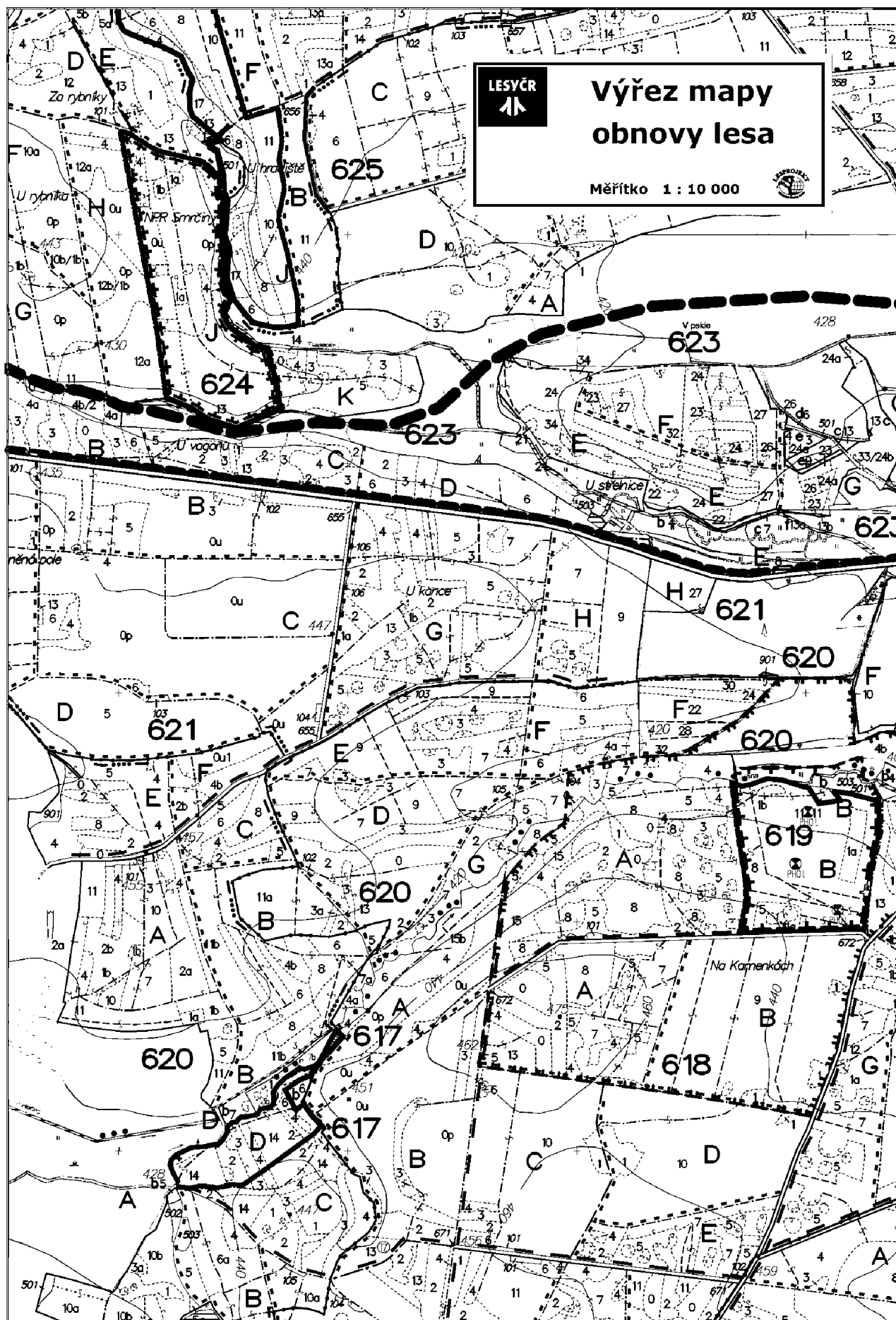
2.8.10. Vzor mapy hospodářských opatření 1 : 10 000



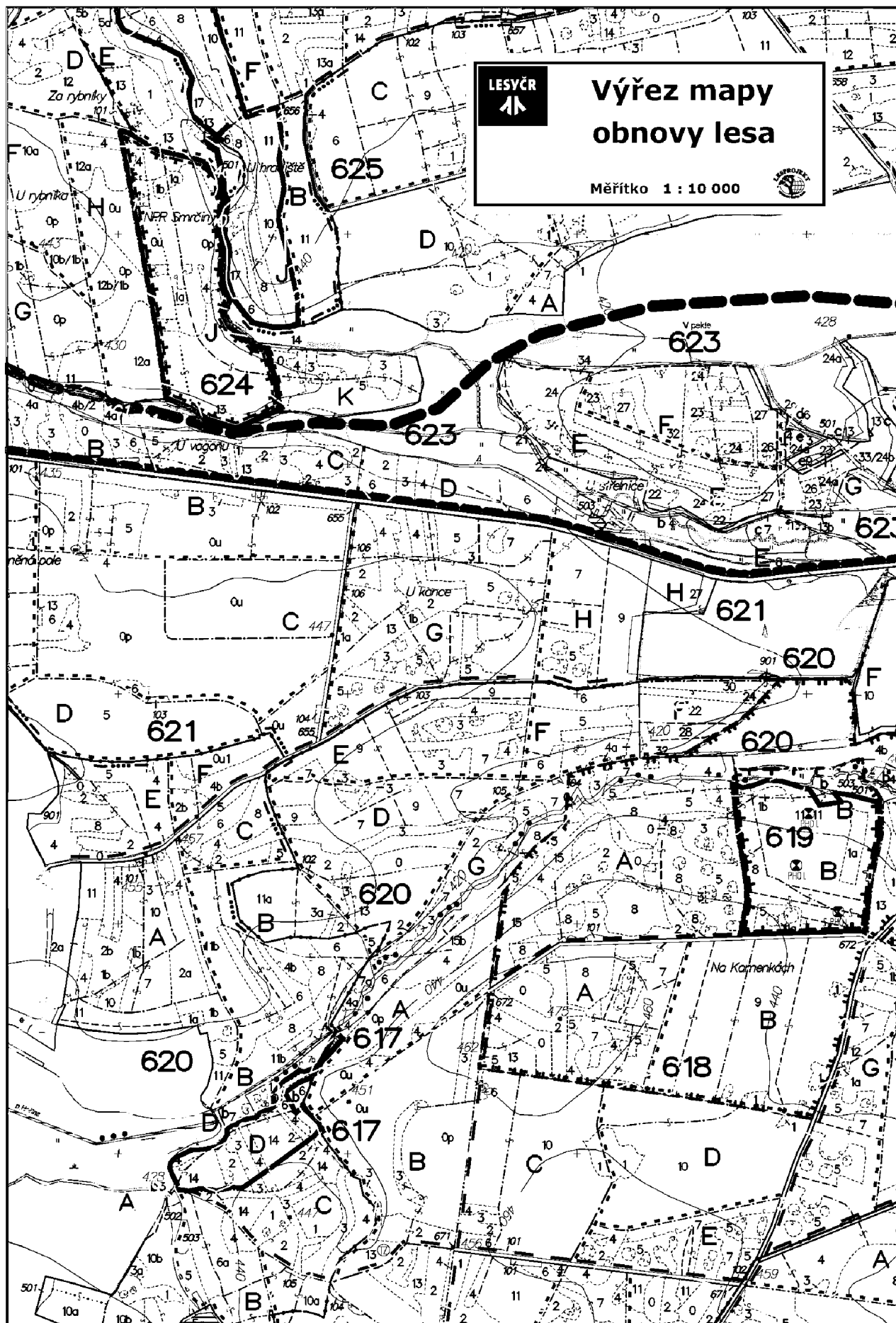
2.8.11. Vzor mapy hospodářských opatření 1 : 10 000 - rozšířená



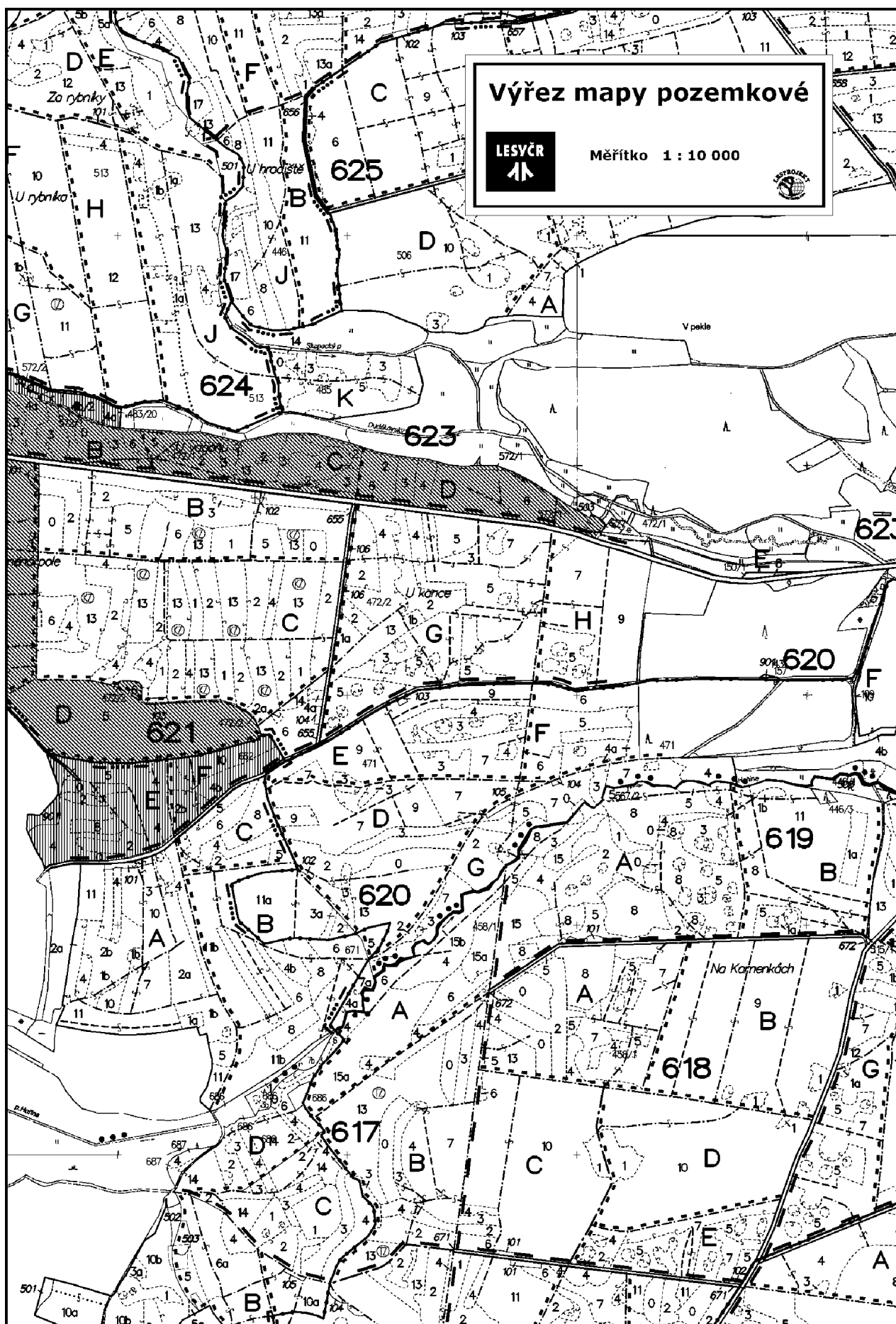
2.8.12. Vzor mapy obnovy lesa 1 : 10 000



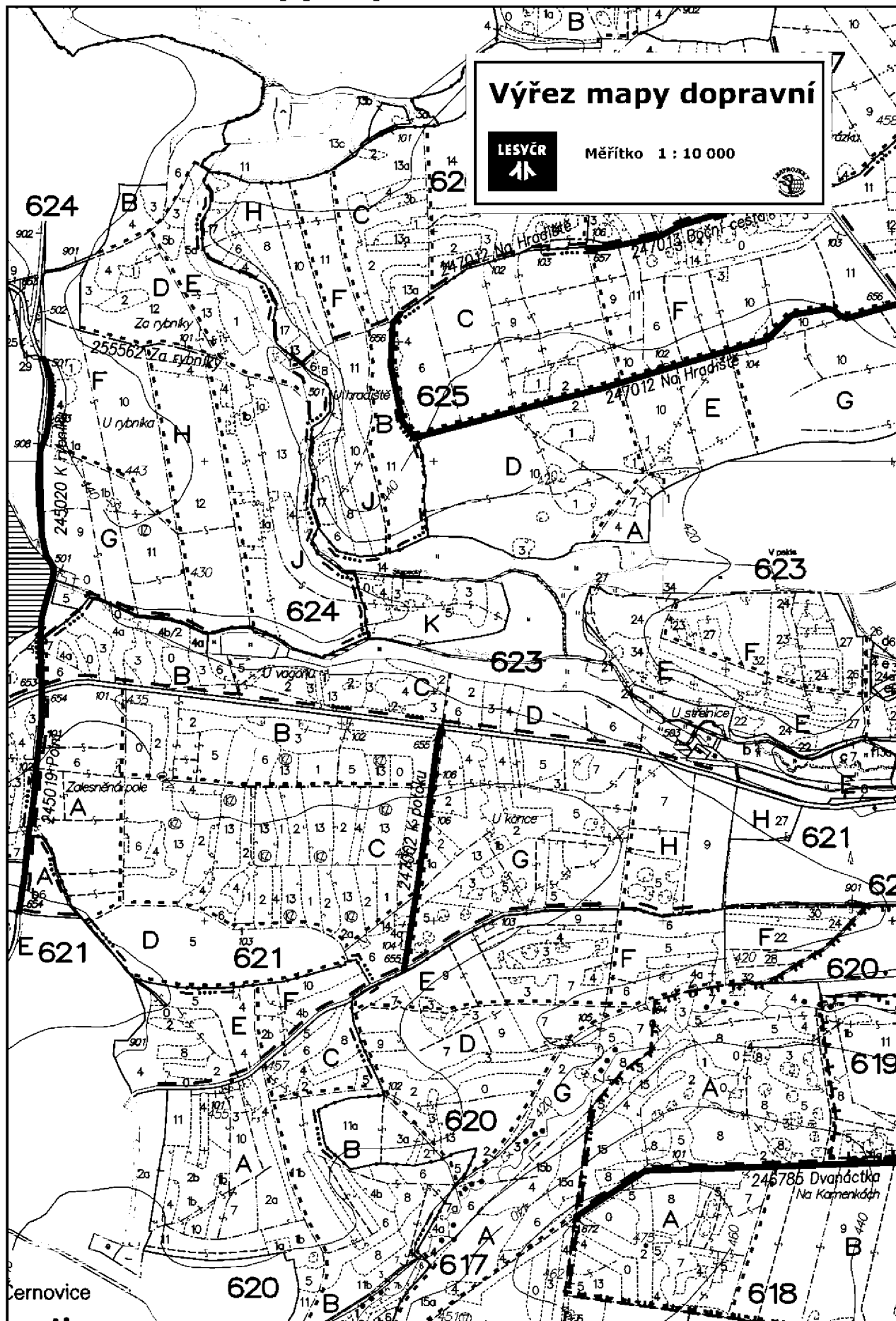
2.8.13. Vzor mapy obnovy lesa s LT 1 : 10 000



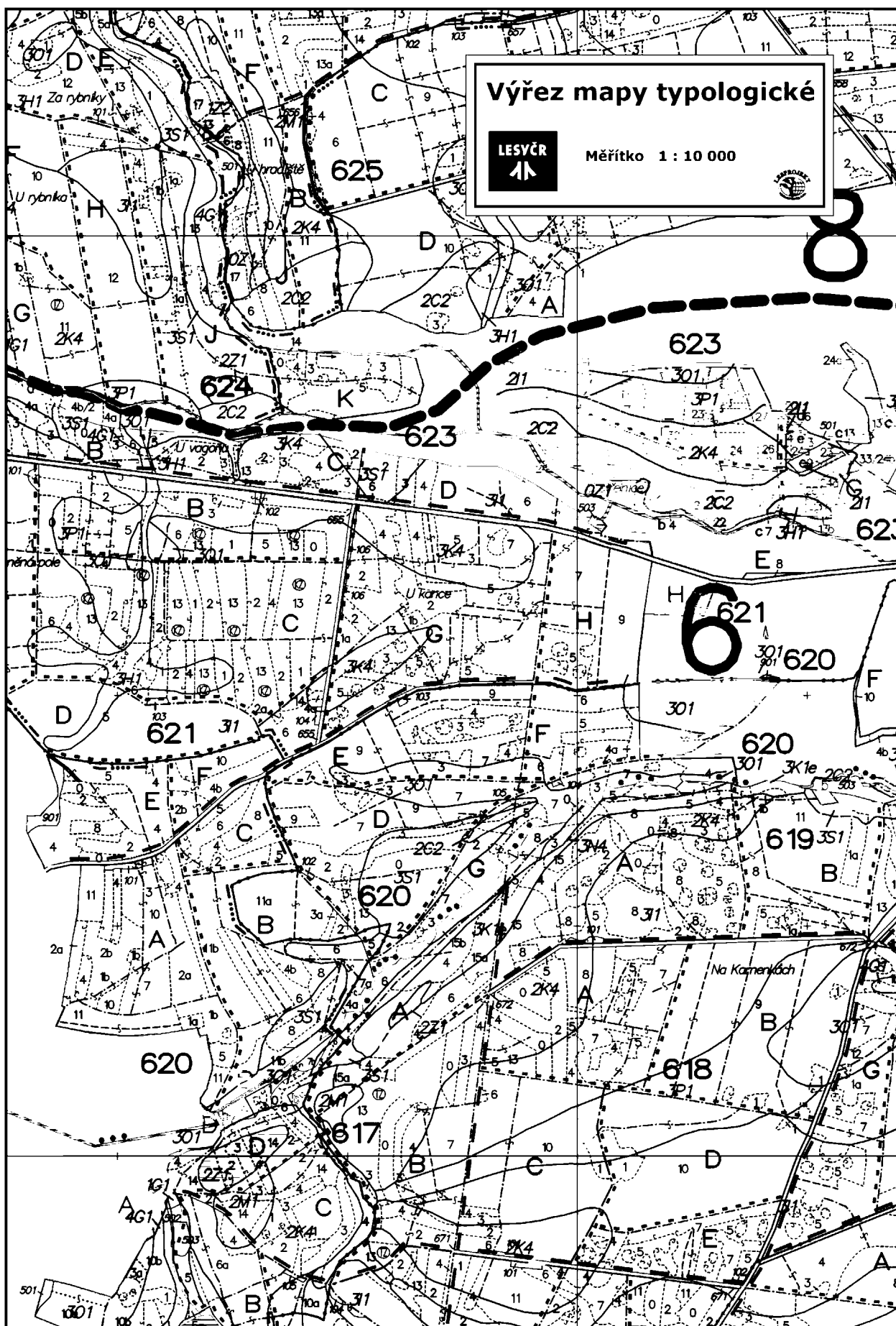
Vzor mapy pozemkové 1 : 10 000



2.8.15. Vzor mapy dopravní 1 : 10 000



2.8.17. Vzor mapy typologické 1 : 10 000 – varianta B



2.8.19. Legenda mapy obrysové

Legenda			
	Vodní plochy		Vrstevnice sání, základní
			Hranice ZCHÚ
101	Oddělení		Hranice PHO 1. stupně
A	Dílec		Hranice lesů ochranných
a, b	Porost		Hranice lesů zvláštního určení
12a, 11a	Porostní skupina		
120, 113	Bezlesí, ostatní a jiné pozemky		
Bezděkovská myš	Místní názvy		
Štěrkovna	Jiné názvy		Chata
Pavíkov	Města, obce		Hlíniště
Dehetné	Osady		Hřbitov
Hurtovka	Samoty		Jehličnatý porost
425	Mezinky		Jeskyňe
430	Kóty, popis vrstevnic		Kosodřevina
	Hranice lesa		Křoví
	Hranice rozdělení		Les bez hosp. významu
	Hranice porostní skupiny		Listnatý porost
	Hranice bezlesí, jiných a ost. pozemků		Lom
	Cesta 3L – traktorová		Louka
	Cesta 4L – ostatní		Meteorologická stan.
	Průsek užší než 4m		Mezina
	Pěšina		Mraveniště
	Tok (vždy s vyznačením směru toku)		Myslivna
	Vodní příkop, odvodňovací struha		Nepločná půda
	Hranice ků		Omá půda
	Hranice podskupiny (vždy se slučkou)		Ovocný sad
	Železnice		Pamětný strom
	Plot		Park
	Zižka		Pastvina
	Hranice dílce		Pomník, mohyla
	Hranice oddělení		Porost nerozlišený
	Hranice lesnického úseku		Propast
	Hranice LHC		Přutník
	Hranice revíru, poleší		Příslučka
	Hranice LS, LZ		Lesní školka
	Hranice ORP		Slučka
	Hranice kraje		Stavitko
	Státní hranice		Tábořiště
	Lanovka		Těžba rašeliny
	Elektrovod		TZP a PVP
	Produktovod		Geodetický bod
	Průsek nad 4 m šířky – kart.		
	Cesta 2L		
	Cesta 1L		
	Síňice 1. tř. 2. tř. 3. tř.	102 B, b 12b	Barva ploch, linií a popisu jiných LHP
	Dělnice	101 A, a 11a	Barva ploch, linií a popisu LHO
	Most		

2.8.21. Legenda mapy hospodářských opatření – rozšířená

2.8.22. Legenda mapy obnovy lesa

Legenda			
0u, 0u1, 0u2...	Holiny pro následnou umělou obnovu cívovými dřevinami	Chata	Prutník
Op, Op1, Op2...	Holiny pro přirozenou obnovu cívovými dřevinami	Hlíniště	Páslučka
		Hýbitov	Lesní škalka
		Jehličnatý porost	Slučka
		Jeskyně	Stavítka
		Kosodřevina	Tábořiště
	Plochy okalních majetků	Křtř	Těžba rašelin
		Křoví	Geodetický bod
		Ev Les bez hosp. význam.	TZP a PVP
		Listnatý porost	Ústí stoly
	1. věkový stupeň	Lam	Včelín
		Louka	Vyhlička
		Meteorologická stan.	Zahradka
		Mezník	Závt
	Vodní plochy	Mraveniště	Zřícenina
		Mýslivna	Kóta
		Neplodná půda	Skála malá
		Omá půda	Skála velká
102 B_b 12b	Barva linií a popisu okalních LHP a LHO	Ovocný sad	Skály
		Památný strom	Skrapy
		Park	Strž
		Pastvina	
		Pomník, mohyla	
		Porost nerozlišený	
		Propast	
101	Oddělení		Hranice dílce
A	Dílce		Hranice oddělení
a, b	Porost		Hranice lesnického úseku
12a, 11a	Porostní skupina		Hranice LHC
120, 113	Bezleší, ostatní a jiné pozemky		Hranice revíru, poleš
Bezděšková myš	Místní názvy		Hranice LS, LZ
Štěrkovna	Jiné názvy		Hranice ORP
Pavílkov	Města, obce		Hranice kraje
Dehetné	Osady		Státní hranice
Hurtovka	Samoty		Lanovka
425	Mezníky		Elektrovod
430	Kóty, popis vrstevnic		Produktovod
PP Červený kopec	Název a kategorie ZCHÚ		Průsek nad 4 m šířky – kart.
	Hranice lesa		Cesta 2L
	Hranice rozdělení		Cesta 1L
	Hranice porostní skupiny		Silnice 1. tř. 2. tř. 3. tř.
	Hranice bezleší, jiných a ost. pozemků		Dálnice
	Cesta 3L – traktorová		Vrstevnice silná, základní
	Cesta 4L – ostatní		Hranice přírodní lesní oblasti
	Průsek užší než 4m		Hranice lesů ochranných okalí, LČR
	Pěšina		Hranice lesů zvl. určení okalí, LČR
	Tok (vždy s vyznačením směru toku)		Hranice národního parku
	Vodní příkop, odvodňovací strážha		Hranice CHKO
	Hranice ků		Hranice 1. zóny CHKO
	Hranice podskupiny (vždy se slučkou)		Hranice 2. zóny CHKO
	Železnice		Hranice ZCHÚ
	Most		Hranice PHO 1. stupně
	Plot		Hranice PHO 2. stupně
	Zídka		Hranice pásma minerálních vod
			Hranice evropsky významné lokality
			Hranice plaší oblasti

Legenda mapy obnovy lesa s LT

Legenda		
Ou, Ou1, Ou2...	Holiny pro následnou umělou obnovu cílovými dřevinami	Chata Hřbitov Hybitov Jehličnatý porost Jeskyně Kosodřevina Křep Křoví Les bez hosp. význ. Listnatý porost Lom Louka Meteorologická stanice Mezník Mraveniště Myslivna Neplodná půda Orná půda Ovocný sad Památný strom Park Pastvina Pomník, mohyla Porost nerozlišený Propast
Op, Op1, Op2...	Holiny pro přirozenou obnovu cílovými dřevinami	Prutník Páslučka Lesní skalka Slučka Stavítka Tábořiště Těžba rašeliny Geodetický bod TZP a PVP Ústí stoly Větelň Vyhlička Zahrada Závrt Zřícenina Kóta Skála malá Skála velká Skály Škrapy Stráž
	Plochy okatých majetků	Suť Identifik. zoroj Selektovaný zoroj Kvalifik. zoroj Testovaný zoroj Směs klonů Semenný sad Klon Kandl - směr toku Ponor Pramen PHO 1. stupně Rybník Studna Směr toku Vývěrka Páslučka typologická
	1. věkový stupeň	
	Vodní plochy	
102 B b 12b	Barva linií a popisu okatých LHP a LHO	
101	Oddělení	Hranice dílce Hranice oddělení Hranice lesnického úseku Hranice LHC Hranice revíru, polest Hranice LS, LZ Hranice GRP Hranice kraje Státní hranice Lanovka Elektrovod Produktovod Průsek nad 4 m šířky - kart. Cesta 2L Cesta 1L Silnice 1. tř., 2. tř., 3. tř. Dálnice Vrstevnice silná, základní Hranice přírodní lesní oblasti Hranice lesů ochranných okolí, LČR Hranice lesů zvl. určení okolí, LČR Hranice národního parku Hranice CHKO Hranice 1. zóny CHKO Hranice 2. zóny CHKO Hranice ZCHÚ Hranice PHO 1. stupně Hranice PHO 2. stupně Hranice pásma minerálních vod Hranice evropsky významné lokality Hranice ptačí oblasti Lesní typy a jejich hranice
A	Dílce	
a, b	Porost	
12a, 11a	Porostní skupina	
120, 113	Bezleš, ostatní a jiné pozemky	
Bezděkovská myš	Místní názvy	
Stěrkovna	Jiné názvy	
Pavíkov	Města, obce	
Dehetné	Osady	
Hurtovka	Sarnoty	
425	Mezníky	
430	Kóty, popis vrstevnic	
PP Červený kopec	Název a kategorie ZCHÚ	
	Hranice lesa	
	Hranice rozdělení	
	Hranice porostní skupiny	
	Hranice bezleš, jiných a ost. pozemků	
	Cesta 3L - traktorová	
	Cesta 4L - ostatní	
	Průsek užší než 4m	
	Přesípa	
	Tok (vždy s vyznačením směru toku)	
	Vodní příkop, odvodňovací strouha	
	Hranice ků	
	Hranice podskupiny (vždy se slučkou)	
	Železnice	
	Most	
	Plot	
	Záclka	

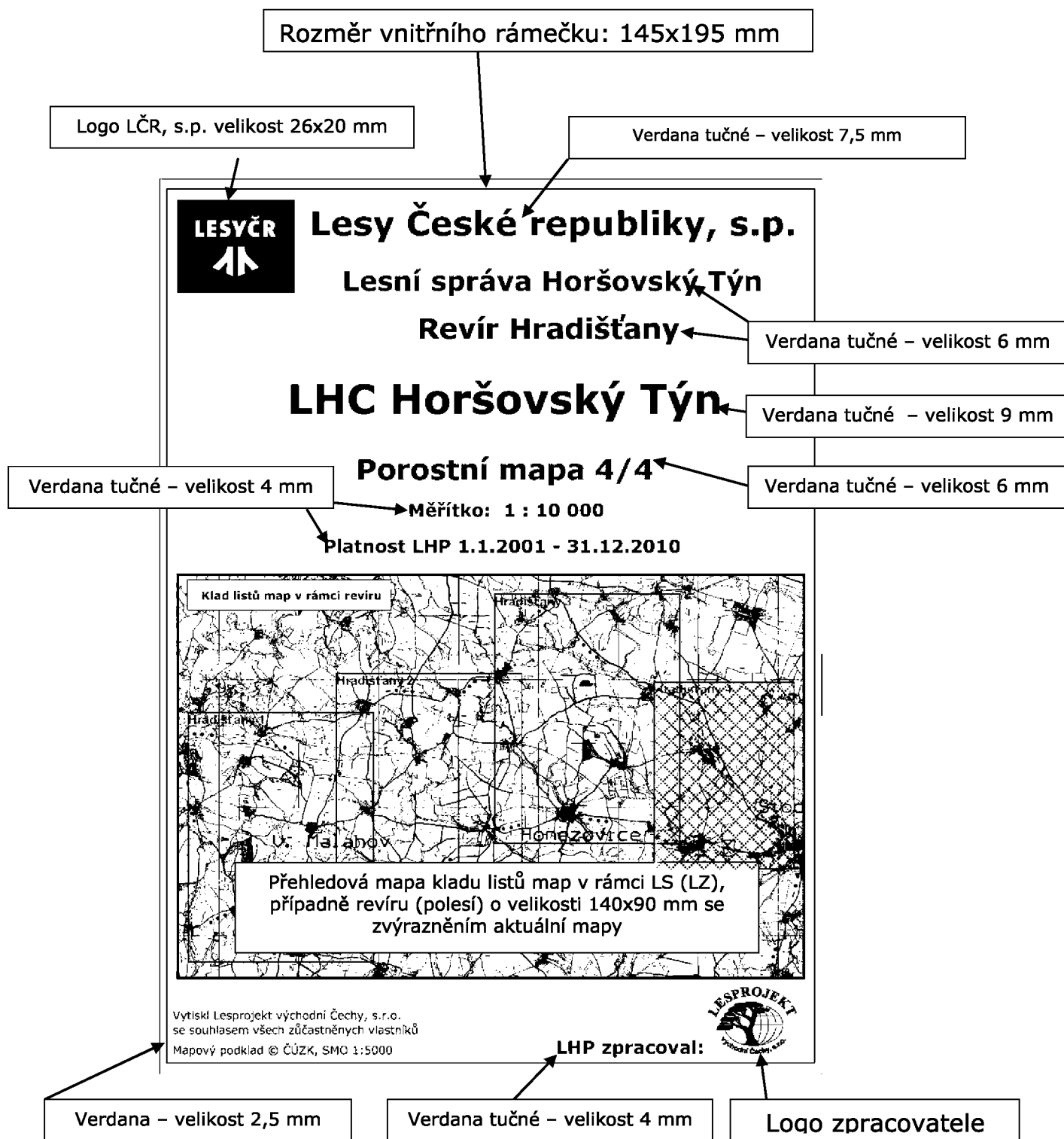
2.8.25. Legenda mapy dopravní

Legenda			
	Vodní plocha		Most
	Oddělení		Cesta 1L – ve správě LČR
	Dílce, porost		Cesta 2L – ve správě LČR
	Parostní skupina		Vrstevnice sítě, základní
	Bezlesí, ostatní a jiné pozemky		Hranice PHO I. stupně
	Místní názvy		Hranice PHO II. stupně
	Jiné názvy		
	Města, obce		
	Osady, samoty		
	Mezinky		Chata
	Kóty, popis vrstevnic		Hřbitov
	Inventurní čísla a názvy cest 1L		Jehličnatý porost
	Inventurní čísla a názvy cest 2L		Jeskyně
	Inventurní čísla a názvy cest 3L		Kosodřevina
	Hranice lesa		Kříž
	Hranice rozdělení		Křoví
	Hranice porostní skupiny		Les bez hosp. význ.
	Hranice bezlesí, jiných a ost. pozemků		Listnatý porost
	Cesta 3L – traktorová		Lom
	Cesta 4L – ostatní		Louka
	Průsek užší než 4m		Meteorologická stan.
	Pěšina		Mezník
	Tok (vždy s vyznačením směru toku)		Mraoviště
	Vodní příkop, odvodňovací strouha		Myslivna
	Hranice kůl		Neplodná půda
	Hranice podskupiny (vždy se slučkou)		Omá půda
	Železnice		Ovocný sad
	Plot		Památný strom
	Zlůka		Park
	Hranice dílce		Pastvina
	Hranice oddělení		Pomník, mohyla
	Hranice lesnického úseku		Porost nerozlišený
	Hranice LHC		Propast
	Hranice revíru, polesí		Prutník
	Hranice LS, LZ		Půlsučka
	Hranice ORP		Lesní škoka
	Hranice kraje		Sučka
	Státní hranice		Stavítka
	Lanovka		Tábořiště
	Elektrovod		Těžba rašeliny
	Produktovod		Geodetický bod
	Průsek nad 4 m šířky – kart.		
	Cesta 2L – mimo správu LČR		Barva ploch, linií a popisu jiných LHP
	Cesta 1L – mimo správu LČR		
	Síňice 1. tř., 2. tř., 3. tř.		
	Dálnice		Barva ploch, linií a popisu LHO

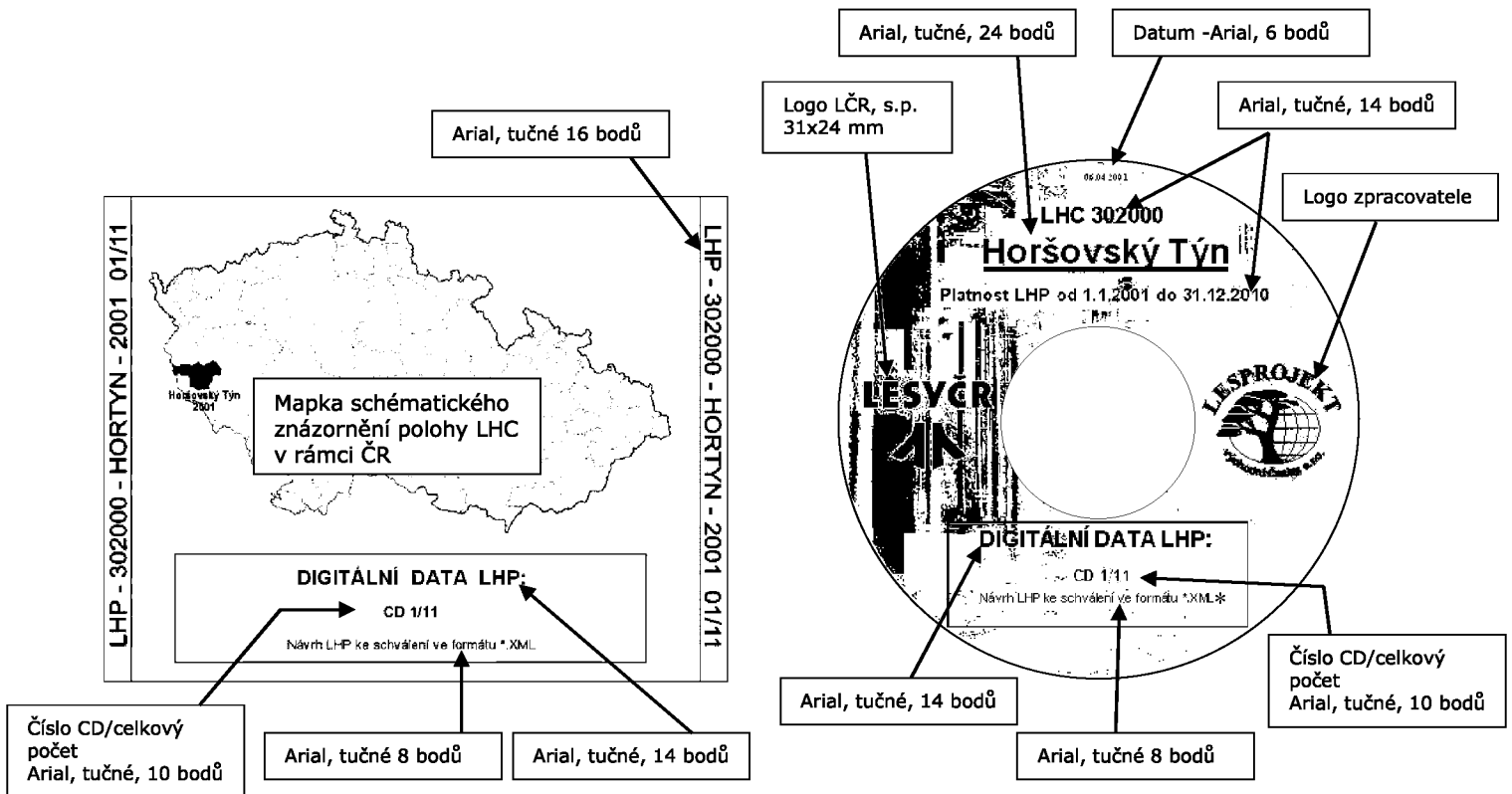
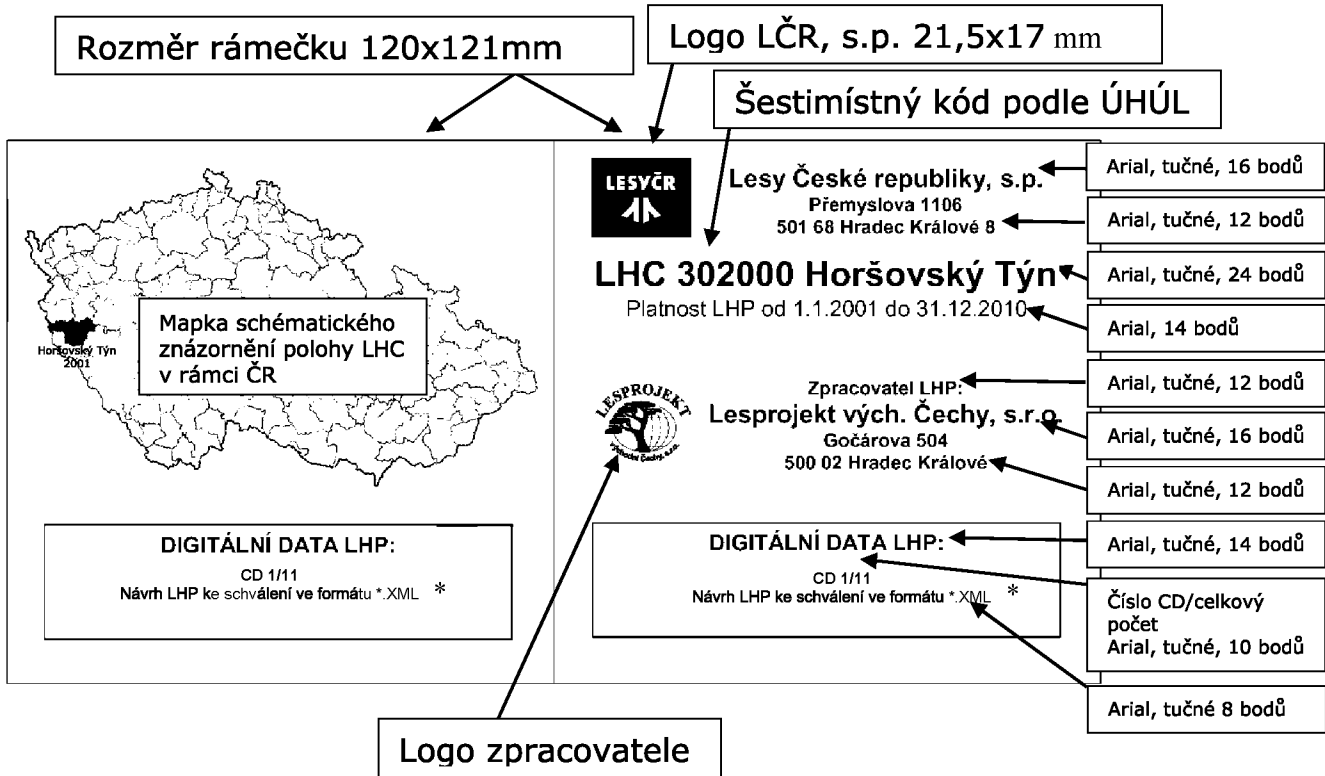
2.8.26. Legenda mapy typologické

Legenda							
	Vodní plocha		Chata		Propast		Strž
	Hřbitov		Prutník		Suť		
18	Přírodní lesní oblast		Páslučka		Identifikovaný		
	Lesní vegetační stupňů		Lesní škola		Selektovaný		
301 307a	Lesní typy		Slučka		Kvalifikovaný		
101	Oddělení		Stavítka		Testovaný zdroj		
A	Dílce		Tábořiště		Směs klonů		
a, b	Porost		Těž rašaliny		Semen. sad		
12a, 11a	Porostní skupina		Geodet. bod		Klan		
120, 113	Bezlesí, ostatní a jiné pozemky		TZP a PVP		Kandi - - směr toku		
Bezděkovská myš	Místní názvy		Ústí štoly		PHO 1. stupně		
Štěrkovna	Jiné názvy		Věžeň		Ponor		
Pavíkov	Města, obce		Vyhlička		Pramen		
Dehetné	Osady		Výstavek		Rybník		
Hurtovka	Sarnoty		Zahrada		Studna		
425	Mezinky		Závrt		Směr toku		
430	Kóty, popis vrstevnic		Zřícenina		Vyhvěračka		
	Hranice lesa		Kóta		Páslučka typologická		
	Hranice rozdělení		Park				
	Hranice porostní skupiny		Skála malá				
	Hranice bezlesí, jiných a ost. pozemků		Skála velká				
	Cesta 3L - traktorová		Skály				
	Cesta 4L - ostatní		Škrapy				
	Průsek užší než 4m		Hranice LS, LZ				
	Pěšina		Hranice ORP				
	Tok (vždy s vyznačením směru toku)		Hranice kraje				
	Vodní příkop, odvodňovací strouha		Státní hranice				
	Hranice ků		Lanovka				
	Hranice podskupiny (vždy se slučkou)		Elektrovod				
	Železnice		Produktovod				
	Plot		Průsek nad 4 m šířky - kart.				
	Zátka		Cesta 2L				
	Hranice dílce		Cesta 1L				
	Hranice oddělení		Silnice 1. tř, 2. tř, 3. tř.				
	Hranice lesnického úseku		Dálnice				
	Hranice LHC		Most				
	Hranice revíru, poleš		Hranice lesních typů				
			Hranice lesních vegetačních stupňů				
			Hranice přírodní lesní oblasti				
		101 A a 14	Barva ploch, linií a textů okolních LHP a LHO				

2.9 Vzorové označení map



Pro státní správu



* Případně se doplní popis dalších dat předávaných na CD po dohodě se SSL

2.12. Používání loga LČR, s.p.

Na analogové a kartografické výstupy je možné využívat tyto typy a rozměry log při zachování poměru stran:

Logo horizontální,
poměr stran 3 : 5,99



Logo vertikální,
poměr stran 3 : 4,8



Logo rozizontální inverzní,
poměr stran 3 : 6,44



Logo vertikální inverzní,
Poměr stran 3 : 3,8



3. Změny v katalogu ve srovnání s předchozími verzemi

Verze 2011:

V kapitole 2.7 Technické parametry tisku map:

Po dohodě snížena minimální gramáž papíru pro fóliované skládané mapy na 90 g /m²

V kapitole 2.8.1 Vzorník barev a značek pro plošné objekty, v sekci „Šrafy pro mapu hospodářských opatření“:

Opravena chyba, kde byly zaměněny značky 31102 a 31103

Doplněny značky: 31109 – naléhavá prořezávka, 31110 – naléhavá probírka, 31111 – kombinace naléhavé prořezávky a probírky v etážovém porostu

Doplněny značky 31112 – přiřazená holá seč, 31113 – přiřazené proclonění, 31114 – přiřazené domýcení, 31115 – přiřazené proclonění s domýcením

V kapitole 2.8.2 Vzorník barev a značek pro liniové objekty v sekci „Kartografické značky pro dopravní mapu LČR“

Změněny značky 10246, 10344, 10347, 10251, 10351 – zvětšeny a upraveny pro lepší přehlednost v měřítku 1:20 000.

Opraven 2.8.12 Vzor mapy dopravní 1 : 20 000

Doplněna 2.8.17 Legenda mapy hospodářských opatření - rozšířená

Opravena 2.8.20 Legenda mapy dopravní

Doplněna kapitola 2.13 Používání loga LČR, s.p.

Doplněna kapitola 2.14 Změny v katalogu ve srovnání s předchozími verzemi

Verze 2012:

V kapitolách 1.1.1, 1.2.2, 1.2.3, 1.2.4 Přebarveny vzorové ukázky pouze na černobílé

1.2 Plochová tabulka

Doplněny Údaje o pozemcích

Verze 2013:

V kapitolách 1.3.1.9.3 Vybraná data LHP a 1.3.2 Zkrácená textová část za revír (polesí)

Seznam jednotek prostorového rozdělení lesa, kde je evidován výskyt archeologických nálezů

Doplněno: Seznamy schválených rodičovských stromů, porostů fenotypové klasifikace (třídy), semenných sadů, genových základů a semenných porostů

V kapitole 1.3.1.9.4 Vybrané dokumenty (textové části)

Zrušen: Schvalovací výměr KÚ k semenným porostům

Doplněno: Seznam hospodářských souborů, pro které byly povoleny výjimky ze zákonných lhůt zalesnění, či zajištění

Oprava: Rozhodnutí o povolení šířená geograficky nepůvodních dřevin

Doplněno: Rozhodnutí o výjimkách podle § 36 odstavce 1 lesního zákona

V kapitole 1.3.2 Zkrácená textová část za revír (polesí)

Změna: Seznamy schválených rodičovských stromů, porostů fenotypové klasifikace (třídy), semenných sadů, genových základů a semenných porostů

Doplněno: Seznam hospodářských souborů, pro které byly povoleny výjimky ze zákonných lhůt zalesnění, či zajištění

Doplněno: Rozhodnutí o povolení šířená geograficky nepůvodních dřevin

Doplněno: Rozhodnutí o výjimkách podle § 36 odstavce 1 lesního zákona

V kapitole 1.3.6 Vzor vazby plochové tabulky pro revír (polesí)

Doplněn text: Po dohodě s vedoucím OJ je možné svázat plochovou tabulku s hospodářskou knihou s uvedením změny v textu vazby

V kapitole 2.8.1 Vzorník barev a značek pro plošné objekty

Opraveny barvy u značek 31108 a 31111 (prořezávka a prořezávka s probírkou)

V kapitole 2.8.3 Vzorník barev a značek pro bodové objekty

Zesílena značka 1052 kotlík

V kapitole 2.8.4 Vzorník barev a značek pro texty

Doplněn název kapitoly na: Vzorník barev a značek pro texty a soutisky

Doplněna barva značek LZU a LO pro okolní vlastníky

Doplněna kapitola: 2.8.10 Vzor mapy hospodářských opatření 1 : 10 000 - rozšířená

V kapitole 2.8.15 Legenda mapy porostní

Doplněna linie pro LZU a LO okolních vlastníků

V kapitole 2.8.17 Legenda mapy hospodářských opatření

Doplněna linie pro LZU a LO okolních vlastníků

V kapitole 2.8.18 Legenda mapy hospodářských opatření - rozšířená

Doplněna linie pro LZU a LO okolních vlastníků

Změněna barva pro naléhavou prořezávku na sv. fialovou

V kapitole 2.10 Vzorové označení datových nosičů pro LČR

Změna obsahu CD: doplněny etapy a adresáti

Doplněny popisy jednotlivých textů

Změněn formát textu obsahu CD na Arial tučné 8 bodů

V kapitole 2.11 Vzorové označení datových nosičů pro státní správu

Změna obsahu CD: Návrh LHP ke schválení ve formátu *.XML

Přidána poznámka: * Případně se vypíší další data na CD po dohodě se SSL

Opraven chybný čtyřmístný kód LHC

Doplněny popisy jednotlivých textů

Změněn formát textu obsahu CD na Arial tučné 8 bodů

Verze 2016 proti verzi 2015

Beze změny

Verze 2017 proti verzi 2016

Beze změny

Verze 2018 proti verzi 2017

Kap. 1.1. Hospodářská kniha

Zpřesněny a doplněny popisy a definice pojmů obsažených v tištěné hospodářské knize.

Kap.2.3. Vylišení závazných druhů map

Zpřesněno určení jednotlivých druhů map a upraven popis formy jednotlivých druhů map.

Kap.2.4. Mapy s částečně volitelným obsahem

Zpřesněno určení jednotlivých druhů map a upraven popis formy jednotlivých druhů map.

Kap.2.4. Mapy s volitelným obsahem a volitelnou formou

Zpřesněno určení jednotlivých druhů map a upraven popis formy jednotlivých druhů map.

Kap. 2.6.5. – Mapa dopravní 1: 20 000 (1: 10 000).

V návaznosti na ZP 2018 upraveno měřítko dopravní mapy určené pro LS/LZ z 1:20 000 na 1:10 000.

Kap. 2.6.5. – Mapa PLT 1: 10 000

Doplňen popis využití mapy PLT.

Kap. 2.8.24. – Vysvětlivky k mapě PLT

Kapitola nově doplněna .

Verze 2020 proti verzi 2019

Kap. 2.6.7. - Mapa dopravní 1 : 20 000 (10 000)

Odstraněny linie LZU a LO (oprava – v legendě, ani v ukázkové mapě není)

Doplňen nový druh mapy : Mapa obnovy lesa

Kap. 2.5.5. - Mapa obnovy lesa 1 : 10 000 (5 000)

Kap. 2.6.7. – Mapa obnovy lesa 1 : 10 000 (5 000)

Kap. 2.8.11. – Vzor mapy obnovy lesa 1 : 10 000

Kap. 2.8.12. – Vzor mapy obnovy lesa s PLT 1 : 10 000

Kap. 2.8.21. – Legenda mapy obnovy lesa s PLT

Kap. 2.8.22. – Legenda mapy obnovy lesa

Kap. 2.7. - Technické parametry tisku map

Doplňen odstavec o doporučení zatížit „nemontované“ mapy skládané na pěšinky

Ve všech vzornících, legendách a vzorech map odstraněny:

druh linie: 10346 – Cesta 2L2, 10347 Odvozní cesta 2L2,

druh bodu: 81 - Uznaný porost A, 82 Uznaný porost B

změněny druhy linií:

10342, 10343 z Cesta 2L1 na Cesta 2L,

10344, 10345 z Odvozní cesta 2L1 na Odvozní cesta 2L

15361, 15362, 15363, 15364 - Hranice kú nahrazena druhem 36 Hranice kú značka 15640

změněn druh textu 347 Popis cesty 2L2 na 347 Popis cesty 3L

Kap. 2.8.22. – Mapa obrysová 1 : 10 000

Odstraněna z obsahu mapy hranice lesní oblasti (oprava – v legendě, ani v ukázkové mapě není)

Verze 2021 proti verzi 2020

Zrušena varianta 1 a varianta 2 pozemkové mapy a nahrazena novým vzorem pozemkové mapy
Mapový podklad SMO 1:5 000 nahrazen mapou SM5

Kap. 2.8.1. - Vzorník barev a značek pro plošné objekty
vyřazeny barvy a značky pro pozemkovou mapu var. 1
přidány barvy a šrafy pro druh pozemku 10,11 a 14 bez kódu ochrany PUPFL

Ve všech vzornících a mapách nahrazeny objekty mapy souboru, resp. podsouborů lesních typů objekty mapy lesních typů (linie a texty)

Kap. 2.8.13. – Vzor mapy pozemkové v měřítku 1: 5000
odlišen druh pozemku 10, 11, 14 bez ochrany PUPFL

Kap. 2.8.14. – Vzor mapy pozemkové v měřítku 1: 10000
Kapitola nově doplněna
odlišen druh pozemku 10, 11, 14 bez ochrany PUPFL

Kap. 2.8.11. – Vzor mapy obnovy lesa 1 : 10 000

Kap. 2.8.12. – Vzor mapy obnovy lesa s PLT 1 : 10 000

Kap. 2.8.21. – Legenda mapy obnovy lesa s PLT

Kap. 2.8.22. – Legenda mapy obnovy lesa

Zrušeny plochy holin ponechané sukcesnímu vývoji (0s)

Kap. 2.8.16. – Vzor mapy LT

V kapitole nahrazen vzor mapy PLT za mapu LT

Kap. 2.8.25. – Legenda mapy LT

V kapitole nahrazena legenda mapy PLT legendou mapy LT

Vyřazena:

Kap. 2.8.27. -Tabulka souborů a podsouborů lesních typů

Kap. 2.8.28. - Vysvětlivky k mapě PLT

Kap. 2.10. - Vzorové označení datových nosičů – pro LČR, s.p.

Doplněny jednotlivé etapy předávání dat a jejich adresáti uvedené v obsahu CD a DVD:

Verze 2022 proti verzi 2021

Kap. 1.1

Pro hospodářskou knihu:

Přidán název kategorie lesa ochranného 21c „alpínském“

Definice lesního typu

Upřesnění cílového hospodářského souboru

Upřesnění označení HS vzhledem k platnosti vyhlášky 298/2018 Sb.

Definice výpočtu středního kmene pomocí ČSOT

Odvození bonity relativní

Imise – varianta tisku poškození imisemi u dřevin

Souše – nově šetřená položka

Pro textovou část:

Byly dodefinovány nebo zpřesněny výstupy pro textovou část a zkrácenou textovou část za revír, včetně tabulky nesouladů

Vazby:

Jsou definovány a upřesněny vzory vazeb pro hospodářskou knihu a textovou část

Ve všech typech map se soutiskem s okolními vlastníky:

přidán odstavec: texty na úrovni oddělení, dílec, nebudou v překryvu s jinými texty LHP LČR, LHP cizích majetků, LHO a vzájemně mezi sebou.

Kap. 2.1.

Dodefinování obsahu tohoto dokumentu

Kap. 2.3.1. – Mapa obrysová 1 : 10 000 (5 000)

Přidána mapa do povinných druhů map.

Kap. 2.4.1. – Mapa hospodářských opatření 1 : 10 000

Přidán povinný obsah základní varianty mapy.

Kap. 2.6.6. – Mapa typologická 1 : 10 000 (1: 5 000)

Změněno prioritní měřítko, doplněn barevný typ mapy

Kap. 2.6.5. – Mapa dopravní 1 : 10 000 (20 000)

Doplněn odstavec o soutisku s jinými LHC LČR

Kap. 2.6.7. – Mapa obnovy lesa 1 : 10 000 (5 000)

Doplněn odstavec o soutisku s jinými LHC LČR

Kap. 2.7.

Je upravena kvalita tisku u všech map

Kap. 2.8.1. – Mapa typologická 1 : 10 000 (1: 5 000)

Upraveny 2 varianty mapy.

Kap. 2.8.1. – Technické parametry tisku map

Upraveno minimální rozlišení map při tisku a typ fólie na spodní stranu foliovaných map.

Kap. 2.8.1. – Vzorník barev a značek pro plošné objekty

Přidán vzorník barev pro mapu obnovy lesa

Kap. 2.8.2. – Vzorník barev a značek pro liniové objekty

Ve vzornících upraveny kategorie, opraven „fous“ typologie a přidán zpevňovací pás

Kap. 2.3.3. – Mapa typologická 1 : 10 000 (1: 5 000)

Změněno prioritní měřítko, zrušena specifikace, která je obsažena v kap. 2.6.6.

Kap. 2.8.5. – Přehled lesních typů a souborů lesních typů v ČR

Doplněn „Přehled lesních typů a souborů lesních typů v ČR“

Kap. 2.8.15. Vzor mapy dopravní 1 : 10 000

Změněno prioritní měřítko.

Kap. 2.8.17. Vzor mapy typologické 1 : 10 000 – varianta B

Přidána vzorová mapa.

Verze 2023 proti verzi 2022

Kap. 1.1. Hospodářská kniha

Změna vysvětlivek – doplněn popis a výpočet nové položky - zakmenění PSK, doplněn číselník k fenotypové klasifikaci dřevin

Změna ve vzoru hospodářské knihy.

Kap. 2.10. Vzorové označení datových nosičů

Změna v potisku datových nosičů pro LČR, s.p.

Specifikace etapy pro kterou jsou vyhotovována CD, zákaz samolepících etiket.

Opravena chyba v popisu CD pro LČR, s.p.

Verze 2024 proti verzi 2023

Kap. 2.10. Vzorové označení datových nosičů

Změna v potisku datových nosičů pro LČR, s.p.

Specifikace etapy pro kterou jsou vyhotovována CD, zákaz samolepících etiket.

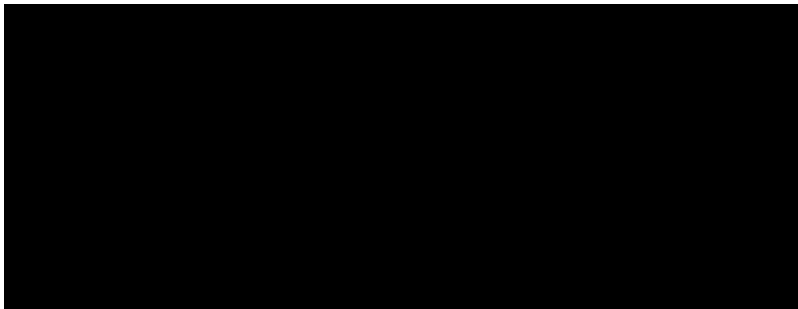
Opravena chyba v popisu CD pro LČR, s.p.

Autor textové části:

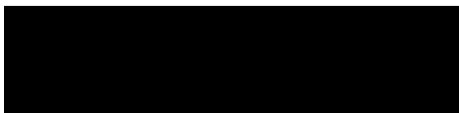
Odbor HÚL PŘ LČR
[redacted]

Lesy České republiky, s. p.
www.lesy.cz

Upravil v roce 2016:



Tabulky, mapy:



Lesprojekt východní Čechy, s.r.o.
www.lesprojektvc.cz

Vzorové mapy:

LS Horšovský Týn, LHC Horšovský Týn

LHP s platností od 1. 1. 2001 do 31. 12. 2010

Zpracovatel: Lesprojekt východní Čechy, s.r.o.

LT:

Data: Ústav pro hospodářskou úpravu lesů Brandýs nad Labem, pobočka Plzeň

Snímek na titulní straně:



Zpracoval a vytiskl:

Lesprojekt východní Čechy, s.r.o.

