

Vyřizuje:

Mobil:

E-mail:

Datum: 28. 7. 2022

SEŽEV facility s.r.o.

Vídeňská 298/135, Přízřenice

619 00 Brno

IČO: 292 44 963

DIČ: CZ29244960

Ve smyslu Rámcové smlouvy o dílo č. E633-S-447/2021 u Vás objednááme opravné práce dle nabídkového listu. Jedná se o realizaci opravy místnosti 1P66.

Přerov – výpravní budova, IC6000383737

Zakázka: E216H4N21MQP

Cena dle nabídkového listu: 80 254,38 Kč (bez DPH)

Termín: 31. 8. 2022

Jedná se o činnost v režimu OUA: P21633200018

přednosta SPS OŘ Ostrava

Vyplní zadavatel a odešle zhotoviteli:

**Požadavek na zajištění operativní činnosti, údržby, opravy
a servisu objektů ve správě OŘ Ostrava**

číslo **SPS2-066/2022**

Kategorie požadavku:

Operativní činnost

Údržba

Oprava

Servis

Kategorie objektu :

A

B

C

Zakázky:

E216H4N21MQP

Škodní událost ANO/NE

Název objektu:

Přerov - výpravní budova, č.p. 632

Inventurní číslo, číslo SAP:

IC6000383737

Popis zjištěné závady

GPS souřadnice

49.4476686N, 17.4451625E

Oprava místnosti 1P66.

Oprava kanceláře pro zaměstnance SŽ. Oprava podlahy a pokládka zátěžového koberce, oprava omítek a výmalba, oprava soklu osazením plastových soklových lišt s kobercem, nátěr topení, osazení 2ks stropních svítidel, demontáž a zpětná montáž rohové zástěny, výměna zámku a kování.

Prosím o zpracování položkového prováděcího rozpočtu.

Termín: 31.8.2022

Příloha: žádost přes helpdesk GŘ, fotodokumentace, půdorys

Vzdálenost v KM

26

Požadavek zpracoval:

datum:

podpis

08.06.2022

Požadavek schválil:

podpis:

datum:

Požadavek odeslal zhotoviteli:

datum a čas:

telefon, email, jiný způsob.:

08.06.2022

vyplní zhotovitel a zašle obratem informaci zpět zadavateli

Požadavek přijal :

datum a čas:

08.06.2022

Kontaktní osoba pro zajištění opravy

tel., email:

Termín dodání cenové nabídky objednateli:

Dodání nabídky

15.06.2022

Návrh termínu na zahájení a ukončení prací /je-li možné stanovit/

30 dní od potvrzení objednávky

REKAPITULACE STAVBY

Kód: SPS2-066-2022
Stavba: Přerov VB - oprava místnosti 1P66

KSO:
Místo: Přerov VB

CC-CZ:
Datum: 22. 7. 2022

Zadavatel:
Správa železnic s.o. OŘ Ostrava

IČ: 70994234
DIČ: CZ70994234

Zhotovitel:
SEŽEV facility s.r.o.

IČ: 29244960
DIČ: CZ29244960

Projektant:

IČ:
DIČ:

Zpracovatel:

IČ:
DIČ:

Poznámka:

Cena bez DPH

	Sazba daně	Základ daně
DPH základní	21,00%	
snížená	15,00%	0,00

Cena s DPH v CZK

Projektant

Zpracovatel

Datum a podpis:

Razítko

Datum a podpis:

Razítko

Objednavatel

Zhotovitel

SEŽEV facility s.r.o.
Václavská 298/135, 619 00 Brno
IČ: 29244960, DIČ: CZ29244960
-21-

Datum a podpis:

Razítko

Datum a podpis:

Razítko

REKAPITULACE OBJEKTŮ STAVBY A SOUPISŮ PRACÍ

Kód: SPS2-066-2022

Stavba: Přerov VB - oprava místnosti 1P66

Místo: Přerov VB

Datum: 22. 7. 2022

Zadavatel: Správa železnic s.o. OŘ Ostrava

Projektant:

Zhotovitel: SEŽEV facility s.r.o.

Zpracovatel:

Kód	Popis	Cena bez DPH [CZK]	Cena s DPH [CZK]
-----	-------	--------------------	------------------

Náklady z rozpočtů

SPS2-066-
2022 Přerov VB - oprava místnosti 1P66

SEŽEV facility s.r.o.
Václavská 298/135, 619 00 Brno
IČ: 29244960, DIČ: CZ29244960
-21-

SOUPIS PRACÍ

Stavba:

Přerov VB - oprava místnosti 1P66

Objekt:

SPS2-066-2022 - Přerov VB - oprava místnosti 1P66

Místo: Přerov VB

Datum: 22. 7. 2022

Zadavatel: Správa železnic s.o. OŘ Ostrava

Projektant:

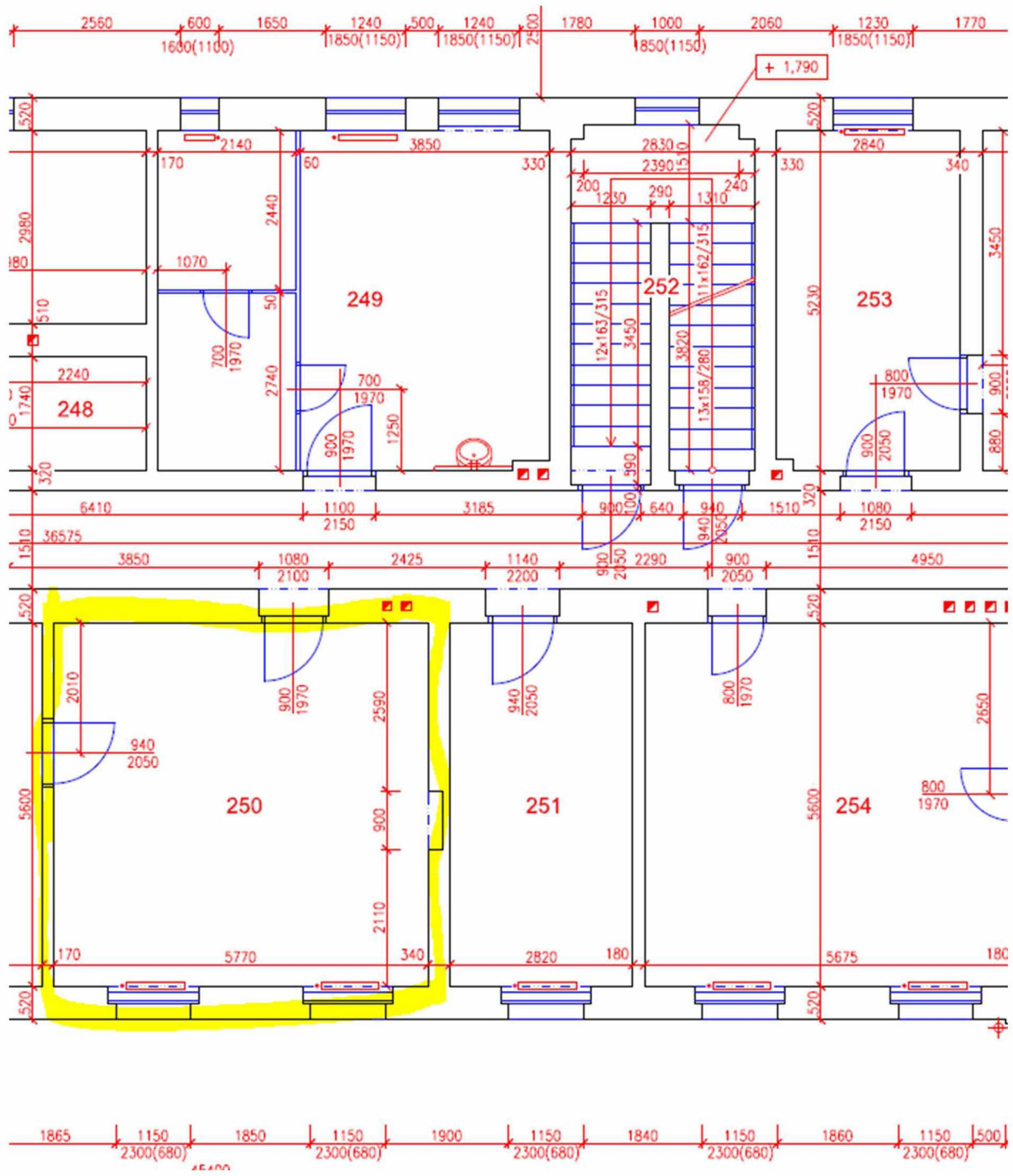
Zhotovitel: SEŽEV facility s.r.o.

Zpracovatel:

PČ	Typ	Kód	Popis	MJ	Množství	J.cena [CZK]	Cena celkem [CZK]	Cenová soustava
Náklady soupisu celkem								3
	D	PSV	Práce a dodávky PSV					1
	D	741	Elektroinstalace - silnoproud					1
1	K	741110511	Montáž lišta a kanálek vkladací šifky do 60 mm s víčkem	m	5,000			0
2	M	34571011	lišta elektroinstalační vkladací 24x22mm	m	5,250			5
	vv		5*1,05 "Přepočtené koeficientem množství		5,250			
	vv		Součet		5,250			
6	K	741122211	Montáž kabel Cu plný kulatý žíla 3x1,5 až 6 mm2 uloženy volně (např. CYKY)	m	5,000			0
4	M	34111030	kabel instalační jádro Cu plné izolace PVC plášť PVC 450/750V (CYKY) 3x1,5mm2	m	5,750			5
	vv		5*1,15 "Přepočtené koeficientem množství		5,750			
	vv		Součet		5,750			
5	K	741371843	Demontáž svítidla interiérového se standardní patiči nebo int. zdrojem LED přisazeného stropního přes 0,09 m2 do 0,36 m2 bez zachování funkčnosti	kus	2,000			0
6	K	741372062	Montáž svítidlo LED interiérové přisazené stropní hranaté nebo kruhové přes 0,09 do 0,36 m2 se zapojením vodičů	kus	2,000			0
7	M	34825004R	SVÍTIDLO STROPNÍ LED 1X45W W2350LM 2700k, BÍLÁ	kus	2,000			0
8	K	998741102	Přesun hmot tonážní pro silnoproud v objektech v přes 6 do 12 m	t	0,001			0
9	K	998741181	Příplatek k přesunu hmot tonážní 741 prováděný bez použití mechanizace	t	0,001			0
	D	776	Podlahy povlakové					5
10	K	776111311	Vysátí podkladu povlakových podlah	m2	32,312			3
	vv		5,77*5,6		32,312			
	vv		Součet		32,312			
11	K	776201812	Demontáž lepených povlakových podlah s podložkou ručně	m2	32,312			0
	vv		5,77*5,6		32,312			
	vv		Součet		32,312			
12	K	775591919	Oprava podlah dřevěných - broušení celkové včetně tmelení	m2	32,312			0
	vv		"vyrovnání nerovnosti a vyspravení otvorů stávající podlahy"32,312		32,312			
13	K	776211131	Lepení textilních pásů tkaných	m2	32,312			0
	vv		5,77*5,6		32,312			
	vv		Součet		32,312			
4	M	69751063	koberec zátežový vpichovaný role š 2m, vlákno 100% PA, hm 800g/m2, R ≤ 100MΩ, zátěž 33, útlum 25dB, hoflavost Bff S1	m2	35,543			0
	vv		32,312*1,1 "Přepočtené koeficientem množství"		35,543			
15	K	776410811	Odstranění soklíků a lišt pryžových nebo plastových	m	22,740			0
	vv		5,6*2		11,200			
	vv		5,77*2		11,540			
	vv		Součet		22,740			
16	M	69751204	lišta kobercová 55x9mm	m	23,195			0
	vv		22,74*1,02 "Přepočtené koeficientem množství"		23,195			
	vv		Součet		23,195			
17	K	776421111	Montáž obvodových lišt lepením	m	22,740			0
	vv		5,77*2		11,540			
	vv		5,6*2		11,200			
	vv		Součet		22,740			
18	K	776991121	Základní čištění nově položených podlahovin vysátím a setřením vlhkým mopem	m2	32,312			0
	vv		5,77*5,6		32,312			
	vv		Součet		32,312			
19	K	998776102	Přesun hmot tonážní pro podlahy povlakové v objektech v přes 6 do 12 m	t	0,107			0
20	K	998776181	Příplatek k přesunu hmot tonážní 776 prováděný bez použití mechanizace	t	0,107			0
21	K	998776192	Příplatek k přesunu hmot tonážní 776 za zvětšený přesun do 100 m	t	0,107			0

PČ	Typ	Kód	Popis	MJ	Množství	J.cena [CZK]	Cena celkem [CZK]	Cenová soustava
D 783			Dokončovací práce - nátěry					
22	K	783601307	Odmaštění žebrových trub rozpouštědlovým odmašťovačem před provedením nátěru	m2	4,320			
	vv		0,9*0,2*4			0,720		
	vv		0,9*0,5*4			1,800		
	vv		0,9*0,5*4			1,800		
	vv		Součet			4,320		
23	K	783601401	Ometení žebrových trub před provedením nátěru	m2	4,320			
	vv		0,9*0,2*4			0,720		
	vv		0,9*0,5*4			1,800		
	vv		0,9*0,5*4			1,800		
	vv		Součet			4,320		
24	K	783614101	Základní jednonásobný syntetický nátěr žebrových trub	m2	4,320			
	vv		0,9*0,2*4			0,720		
	vv		0,9*0,5*4			1,800		
	vv		0,9*0,5*4			1,800		
	vv		Součet			4,320		
25	K	783617107	Krycí dvojnásobný syntetický nátěr žebrových trub	m2	4,320			
	vv		0,9*0,2*4			0,720		
	vv		0,9*0,5*4			1,800		
	vv		0,9*0,5*4			1,800		
	vv		Součet			4,320		
26	M	CLL.C2000ACOR	barva bílá	kus		0,864		
	vv		4,320*0,2			0,864		
27	M	TLR.S200001000035L	PRAGOPRIMER STANDARD S2000/0100 BÍLÝ 0,35 L - barva syntetická základní rychleschnoucí	kg		0,864		
	vv		4,320*0,2			0,864		
D 784			Dokončovací práce - malby a tapety					
28	K	784111001	Oprášení (ometení) podkladu v místnostech v do 3,80 m	m2	102,090			
	vv		5,77*3,3*2-(1,97*0,9+1,15*0,68*2)			34,745		
	vv		5,6*3,3*2-(2,05*0,94)			35,033		
	vv		5,77*5,6			32,312		
	vv		Součet			102,090		
29	K	784171001	Oleповání vnitřních ploch páskou v místnostech v do 3,80 m	m	22,740			
	vv		5,77*2			11,540		
	vv		5,6*2			11,200		
	vv		Součet			22,740		
30	M	58124833	páska pro malířské potřeby maskovací kreповá 19mmx50m	m	23,877			
	vv		22,74*1,05 "Přepočtené koeficientem množství			23,877		
	vv		Součet			23,877		
31	K	784171101	Zakrytí vnitřních podlah včetně pozdějšího odkrytí	m2	32,312			
	vv		5,77*5,6			32,312		
	vv		Součet			32,312		
32	M	28323156	folie pro malířské potřeby zakrývaci tl 41μ 4x5m	m2	33,928			
	vv		32,312*1,05 "Přepočtené koeficientem množství			33,928		
	vv		Součet			33,928		
33	K	784181121	Hloubková jednonásobná bezbarvá penetrace podkladu v místnostech v do 3,80 m	m2	120,000			
34	K	784191003	Čištění vnitřních ploch oken dvojitých nebo zdvojených po provedení malířských prací	m2	1,564			
	vv		1,15*0,68*2			1,564		
	vv		Součet			1,564		
35	K	784191005	Čištění vnitřních ploch dveří nebo vrat po provedení malířských prací	m2	3,700			
	vv		1,97*0,9			1,773		
	vv		2,05*0,94			1,927		
	vv		Součet			3,700		
36	K	784191007	Čištění vnitřních ploch podlah po provedení malířských prací	m2	32,312			
	vv		5,77*5,6			32,312		
	vv		Součet			32,312		
37	K	784211101	Dvojnásobné bílé malby ze směsí za mokra výborné oděruvzdorných v místnostech v do 3,80 m	m2	120,000			
D VRN			Vedlejší rozpočtové náklady					
D VRN5			Finanční náklady					
38	K	059002000	Index dle rámcové smlouvy	...	74 309,610			





--

HelpDesk Oddělení vnitřní správy
Správa železnic, státní organizace

Automaticky vytvořeno GLPI

=_=_=_= Pokud chcete odpovědět e-mailem, napište pod tento řádek =_=_=_=