

# Kupní smlouva

podle § 2079 a násl. zákona č. 89/2012 Sb., občanský zákoník (dále jen „občanský zákoník“)

## I.

### Smluvní strany

Prodávající: **Česká republika – Krajské ředitelství policie Jihočeského kraje**  
Lannova třída 193/26, 370 74 České Budějovice

Zastoupená:

Bankovní spojení:

Číslo účtu:

IČO:

Není plátee DPH

(dále jen „prodávající“) na jedné druhé

a

Kupující:

**Roman Štěpánek**

sídlo:

RČ:

bankovní spojení:

číslo účtu:

tel.:

E-mail:

(dále jen „kupující“) na straně druhé



## II.

### Předmět smlouvy

Předmětem smlouvy je odprodej nepotřebných dopravních prostředků (dále jen „zboží“), specifikovaných v příloze této smlouvy, která je její nedílnou součástí. Zboží je prodáváno jako celek. Kupující se předem seznámil se stavem zboží, čímž bere na vědomí jeho technický stav, který je ovlivněn stářím, běžným provozem, dopravní nehodou nebo dlouhodobým skladováním. Současně je si vědom i možnostmi změny užitných vlastností, ke kterým mohlo dojít ze shora uvedených důvodů.

## III.

### Kupní cena

Kupní cena za zboží uvedené v příloze této kupní smlouvy činí  a bude uhrazena bezhotovostním 

převodem na účet Krajského ředitelství policie Jihočeského kraje České Budějovice vedený u České národní banky, pobočka České Budějovice, [REDACTED].  
[REDACTED] Celá částka bude na účet prodávajícího převedena **do pěti (5) dnů** od podpisu této smlouvy.

#### IV.

##### **Přeprava a převzetí zboží**

Kupující je oprávněn převzít zboží neprodleně poté, kdy byla splacena celá kupní cena. K tomuto úkonu je povinen telefonicky vyzvat pracovníka automobilního oddělení Krajského ředitelství policie Jihočeského kraje [REDACTED] nejméně 24 hodin předem. Kupní cena se považuje za splacenou v okamžiku připsání celé částky na účet prodávajícího. Přepravu zboží ze skladu prodávajícího hradí a zabezpečuje kupující v celém rozsahu. Zboží bude vyskladněno v předem dohodnutém pořadí a množství. Zboží bude před každým odběrem připraveno na místě vhodném k manipulaci a jeho nakládání na odtahové vozidlo. Při každém jednotlivém odběru zboží bude na jeho konci proveden soupis, který bude potvrzen odpovědnou osobou obou smluvních stran a bude dokladem o rozsahu předaného zboží k určitému dni. Přebírání zboží musí být dokončeno nejpozději do 30-ti dnů od složení celé kupní ceny na účet prodávajícího. Veškeré zaplacené zboží, které po této lhůtě zůstane nevyzvednuto ve skladech prodávajícího, je prodávající oprávněn zlikvidovat bez nároku na vrácení příslušné kupní ceny. Doklady ke zboží prodávající předá samostatným protokolem do 14-ti kalendářních dnů od okamžiku převzetí prodáváných vozidel.

#### V.

##### **Přechod vlastnického práva**

Vlastnické právo ke zboží přechází na kupujícího okamžikem podpisu předávacího protokolu při převzetí každé dílčí dodávky ve skladu prodávajícího a to pouze na tu část, které se předání týká.

#### VI.

##### **Zabezpečení vzniku škody**

Prodávající je povinen zboží vyskladnit tak, aby nedošlo k jeho poškození. Neodpovídá však za poškození zboží, které vzniklo při nakládání na odtahové vozidlo kupujícím, ani vzniklo-li při přepravě, nebo kdykoliv později od okamžiku podpisu předávacího protokolu. Za poškození v tomto smyslu nelze považovat změny vyplývající z předchozího užívání z dopravní nehody, nebo vzniklé dlouhodobým skladováním. Kupujícímu byly tyto změny známy již před podpisem smlouvy, a tyto zohlednil v ceně. Z tohoto důvodu je při přebírání nelze jako poškozené nebo opotřeбенé uplatnit.

## VII.

### Práva a povinnosti kupujícího a prodávajícího

#### Prodávající:

- je povinen před převodem zboží v registru motorových vozidel MV zabezpečit evidenční kontrolu předmětného zboží;
- po zaplacení ekologické daně na zboží kupujícím se bude podílet na převodu zboží na kupujícího v registru motorových vozidel MV;
- je povinen po telefonické výzvě umožnit převzetí zboží v pracovních dnech v době od 08.00 hod. do 15.00 hod;
- je povinen ve shora uvedené době umožnit do areálu Krajského ředitelství policie Jčk [redacted] vjezd nákladního automobilu s příslušným počtem osob provádějící převzetí zboží;
- je povinen poskytnout jemu dostupnou manipulační techniku na převzetí zboží s obsluhou;
- je povinen umožnit fyzickou převímku zboží odpovědné osobě kupujícího;
- je povinen spolupodepsat vzájemně odsouhlasený předávací protokol při každém dílčím odběru zboží;
- je povinen poskytnout potřebnou součinnost, zejména osobní přítomností pracovníka skladu s hmotnou odpovědností při předávání zboží;
- je oprávněn odmítnout výdej zboží není-li celá kupní cena připsána na účet organizační složky státu;
- je oprávněn požadovat jmenný soupis pracovníků, včetně čísel OP a SPZ vozidla, který bude předán pracovníku ostrahy areálu, před prvním odběrem zboží a dojde-li ke změnám při každé změně, která nastane.

#### Kupující:

- je povinen v souladu s ustanovením § 37e zák. č. 185/2001 Sb., o odpadech, zaplatit ekologickou daň na zboží;
- po zaplacení ekologické daně na zboží, se bude podílet s prodávajícím na převodu zboží v registru motorových vozidel MV;
- je povinen dohodnout v potřebném předstihu harmonogram jednotlivých odběrů zboží u vedoucího automobilního oddělení Krajského ředitelství policie Jihočeského kraje České Budějovice;
- předat jmenný seznam pracovníků na vjezdu do areálu, včetně čísel OP a SPZ vozidla a stejným způsobem hlásit jakoukoliv změnu;
- opatřit odtahové vozidlo vhodné velikosti umožňující nekolizní průjezd zúženými vjezdy do automobilních dílen Krajského ředitelství policie Jihočeského kraje České Budějovice;
- fyzicky převzít zboží při každém odběru, dle příslušného předávacího protokolu;
- podpisem na předávacím protokolu potvrdit rozsah každého dílčího předání;
- stanovit osobu, která je oprávněna jednat za kupujícího;



### VIII.

#### Závěrečná ustanovení

Tato smlouva je vyhotovená ve dvou (2) výtiscích, jeden (1) výtisk obdrží prodávající a jeden (1) výtisk obdrží kupující. Může být měněna pouze se souhlasem obou smluvních stran formou písemných číslovaných dodatků. Je uzavírána na dobu do úplného převzetí veškerého zboží, uvedeného v příloze této smlouvy. Tato smlouva nabývá platnosti dnem jejího podpisu oběma smluvními stranami a je účinná dnem uveřejnění v registru smluv, přičemž se smluvní strany dohodly, že povinným k uveřejnění v registru smluv je prodávající. Smluvní strany svým podpisem stvrzují, že si smlouvu před jejím podpisem přečetly, s jejím obsahem souhlasí a tato je sepsána podle jejich pravé a skutečné vůle, srozumitelně a určitě, nikoli v tísní za nápadně nevýhodných podmínek.

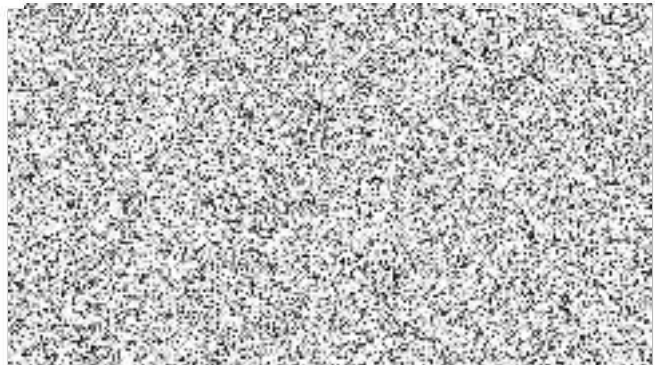
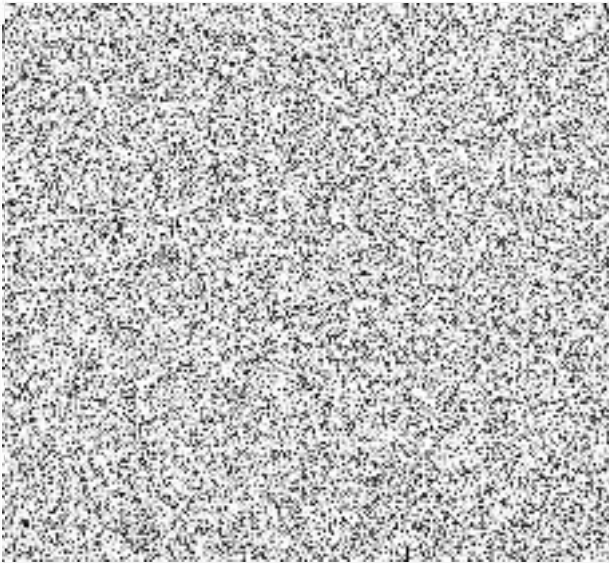
Příloha: Seznam dopravních prostředků

Prodávající:  
V Českých Budějovicích

dne... 11. července 2022 .....

Kupující:  
V Českých Budějovicích

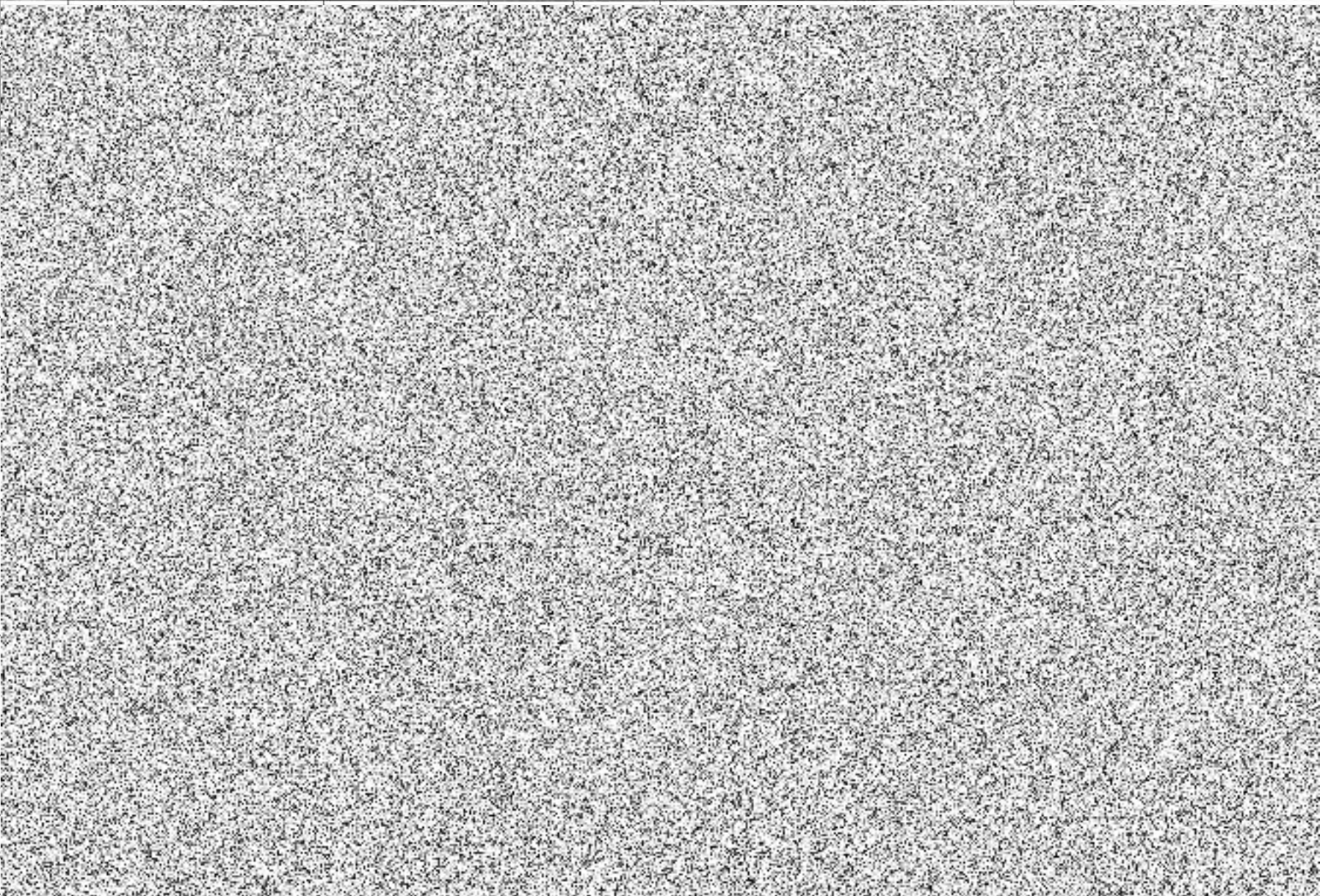
dne... 11. 7. 2022 .....

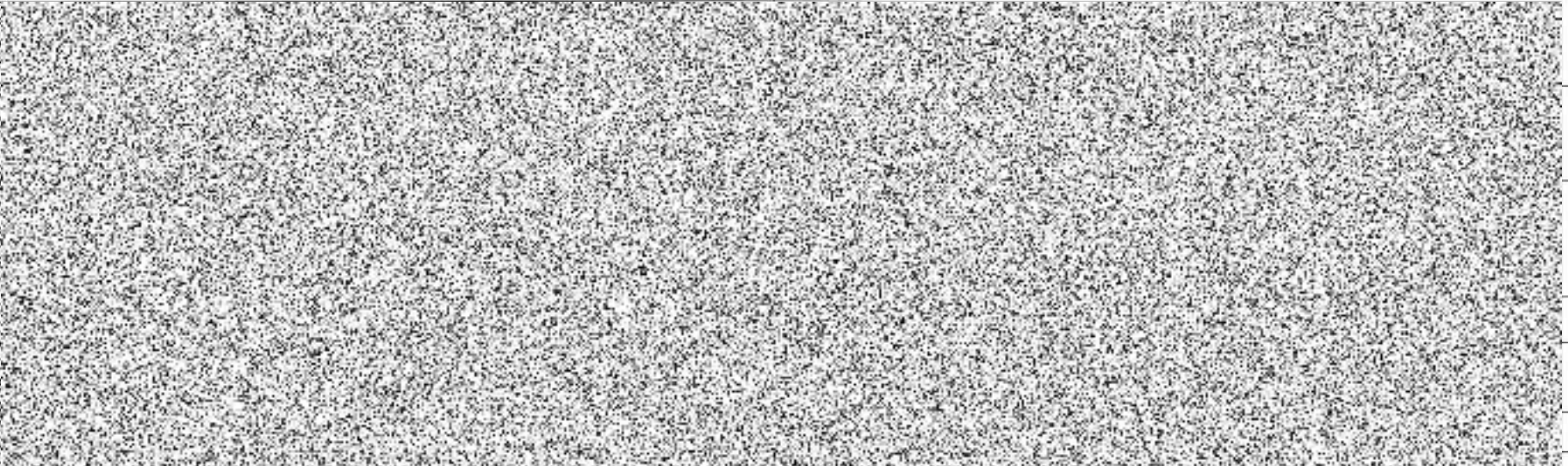




Poř. č.	B	RZ	Typ SDP	VIN	Rok výroby	Celkem km	Poznámka	Cena
1	71 729							
2	72 423							
3	73 667							
4	73 671							
5	74 156							
6	74 176							
7	76 215							

*Průběh v kupci 'pauzová' B.j. uae. 2002-020010-124*

8	76 744	
9	76 763	
10	77 288	
11	77 300	
12	77 303	
13	78 274	
14	78 279	
15	79 004	
16	79 008	

17	79 383	
18	204 448	
19	204 458	
20	205 547	
21	bez B	