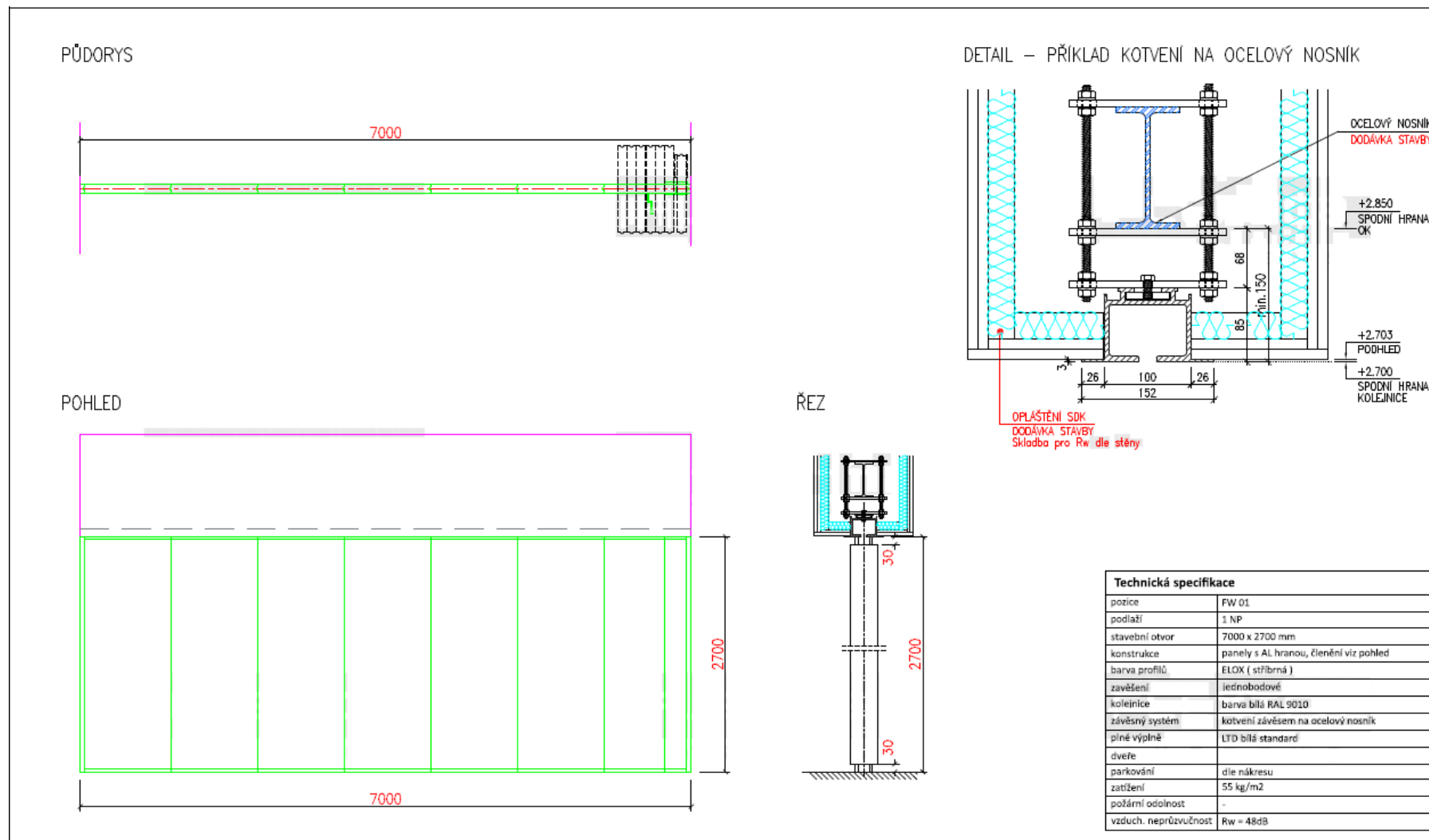


TECHNICKÁ SPECIFIKACE

Technické parametry mobilní stěny:

Všechny elementy mobilní stěny jsou zobrazeny jen schematicky, uvedené rozměry nejsou zaručené.

Zadavatel doporučuje, aby si uchazeč rozměry a další parametry uvedené v této specifikaci zaměřili v rámci prohlídky místa plnění viz zadávací dokumentace!



Příloha č. 3 - Technická specifikace

Mobilní akustická posuvná příčka:

Rozměry: 7000 x 2700 mm;

Kolejnice: hliníková, jednobodová, bílá RAL 9010

Parkování: v ose kolejnice, panely rovnoběžně se stěnou

Zvukový útlum: $R_w = 48$ dB ;

Hmotnost stěny: 55 kg/m²

Způsob ovládání: manuální

Počet panelů: 6x standardní + 1x teleskopický + 2 dorazy ke stěně

Dveře: - - -

Povrch panelů: LTD bílá dle vzorníku

Popis: panely s vyjížděcím vodorovným těsněním, svislé hrany panelů ochráněny AL profilem, vodící kolejnice: hliníková, bílá, včetně svěšení – standard výška svěšení do 500 mm, kotveno pomocí závěsů ze závitových tyčí ocelový nosník.

Zakázka obsahuje: Materiál, dodávku a montáž, dopravu, vodorovný přesun hmot na stavbě