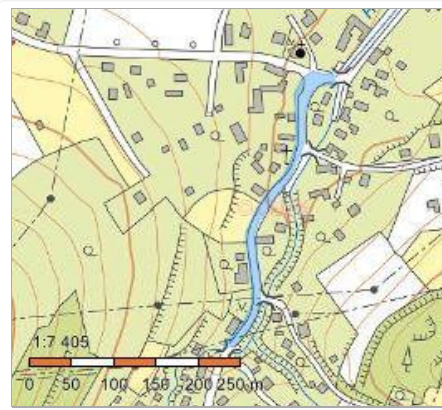


Informace o pozemku

Parcelní číslo:	1206/1
Obec:	Valašské Meziříčí [545058]
Katastrální území:	Hrachovec [647624]
Číslo LV:	277
Výměra [m ²]:	4157
Typ parcely:	Parcela katastru nemovitostí
Mapový list:	DKM
Určení výměry:	Ze souřadnic v S-JFSK
Způsob využití:	silnice
Druh pozemku:	ostatní plocha



Vlastníci, jiní oprávnění

Vlastnické právo	Podíl
Zlínský kraj, třída Tomáše Bati 21, 76001 Zlín	
Hospodaření se svěřeným majetkem kraje	Podíl
Ředitelství silnic Zlínského kraje, příspěvková organizace, K Majáku 5001, 76001 Zlín	

Způsob ochrany nemovitosti

Nejsou evidovány žádné způsoby ochrany.

Seznam BPEJ

Parcela nemá evidované BPEJ

Omezení vlastnického práva

Nejsou evidována žádná omezení.

Jiné zápisy

Nejsou evidovány žádné jiné zápisy.

Řízení, v rámci kterých byl k nemovitosti zapsán cenový údaj

Nemovitost je v územním obvodu, kde státní správu katastru nemovitostí ČR vykonává [Katastrální úřad pro Zlínský kraj, Katastrální pracoviště Valašské Meziříčí](#)

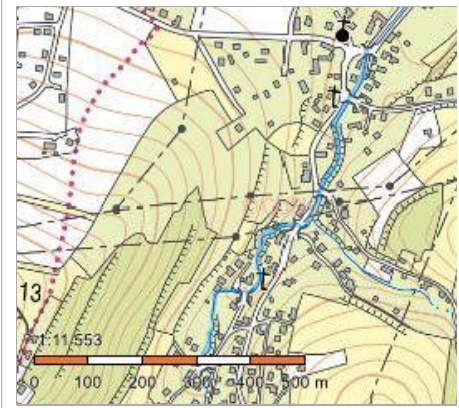
Zobrazené údaje mají informativní charakter. Platnost k 04.04.2019 07:00:02.

© 2004 - 2019 [Český úřad zeměměřický a katastrální](#), Pod sídlištěm 1800/9, Kobylisy, 18211 Praha 8
Podání určená katastrálním úřadům a pracovištím zasílejte přímo na [jejich e-mail adresu](#).

Verze aplikace: 5.5.5 build 0

Informace o pozemku

Parcelní číslo:	649/1
Obec:	Valašské Meziříčí [545058]
Katastrální území:	Hrachovec [647624]
Číslo LV:	10001
Výměra [m ²]:	4713
Typ parcely:	Parcela katastru nemovitostí
Mapový list:	DKM
Určení výměry:	Graficky nebo v digitalizované mapě
Způsob využití:	koryto vodního toku přirozené nebo upravené
Druh pozemku:	vodní plocha



Vlastníci, jiní oprávnění

Vlastnické právo	Podíl
Město Valašské Meziříčí, Náměstí 7/5, 75701 Valašské Meziříčí	

Způsob ochrany nemovitosti

Nejsou evidovány žádné způsoby ochrany.

Seznam BPEJ

Parcela nemá evidované BPEJ

Omezení vlastnického práva

Nejsou evidována žádná omezení.

Jiné zápisy

Typ

Změna výměr obnovou operátu

Změna číslování parcel

Řízení, v rámci kterých byl k nemovitosti zapsán cenový údaj

Nemovitost je v územním obvodu, kde státní správu katastru nemovitostí ČR vykonává [Katastrální úřad pro Zlínský kraj, Katastrální pracoviště Valašské Meziříčí](#)

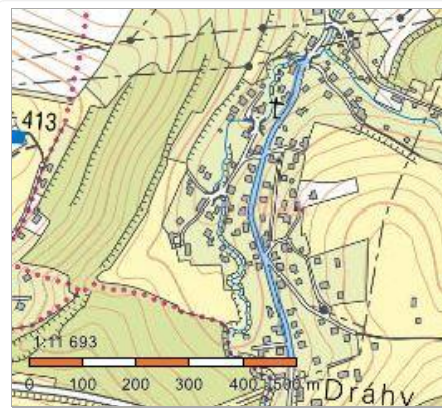
Zobrazené údaje mají informativní charakter. Platnost k 04.04.2019 07:00:02.

© 2004 - 2019 [Český úřad zeměměřičký a katastrální](#), Pod sídlištěm 1800/9, Kobyličky, 18211 Praha 8
Podání určená katastrálním úřadům a pracovištím zasílejte přímo na [jejich e-mail adresu](#).

Verze aplikace: 5.5.5 build 0

Informace o pozemku

Parcelní číslo:	1205
Obec:	Valašské Meziříčí [545058]
Katastrální území:	Hrachovec [647624]
Číslo LV:	277
Výměra [m ²]:	6606
Typ parcely:	Parcela katastru nemovitostí
Mapový list:	DKM
Určení výměry:	Ze souřadnic v S-JFSK
Způsob využití:	silnice
Druh pozemku:	ostatní plocha



Vlastníci, jiní oprávnění

Vlastnické právo	Podíl
Zlínský kraj, třída Tomáše Bati 21, 76001 Zlín	
Hospodaření se svěřeným majetkem kraje	Podíl
Ředitelství silnic Zlínského kraje, příspěvková organizace, K Majáku 5001, 76001 Zlín	

Způsob ochrany nemovitosti

Nejsou evidovány žádné způsoby ochrany.

Seznam BPEJ

Parcela nemá evidované BPEJ

Omezení vlastnického práva

Typ
Věcné břemeno (podle listiny)

Jiné zápisy

Nejsou evidovány žádné jiné zápisy.

Řízení, v rámci kterých byl k nemovitosti zapsán cenový údaj
--

Nemovitost je v územním obvodu, kde státní správu katastru nemovitostí ČR vykonává [Katastrální úřad pro Zlínský kraj, Katastrální pracoviště Valašské Meziříčí](#)

Zobrazené údaje mají informativní charakter. Platnost k 04.04.2019 07:00:02.

Informace o pozemku

Parcelní číslo:	805
Obec:	Valašské Meziříčí [545058]
Katastrální území:	Hrachovec [647624]
Číslo LV:	10001
Výměra [m ²]:	94
Typ parcely:	Parcela katastru nemovitostí
Mapový list:	DKM
Určení výměry:	Ze souřadnic v S-JFSK
Způsob využití:	neplodná půda
Druh pozemku:	ostatní plocha



Vlastníci, jiní oprávnění

Vlastnické právo	Podíl
Město Valašské Meziříčí, Náměstí 7/5, 75701 Valašské Meziříčí	

Způsob ochrany nemovitosti

Nejsou evidovány žádné způsoby ochrany.

Seznam BPEJ

Parcela nemá evidované BPEJ

Omezení vlastnického práva

Nejsou evidována žádná omezení.

Jiné zápisy

Typ
Změna výměr obnovou operátu
Změna číslování parcel

Řízení, v rámci kterých byl k nemovitosti zapsán cenový údaj

Nemovitost je v územním obvodu, kde státní správu katastru nemovitostí ČR vykonává [Katastrální úřad pro Zlínský kraj, Katastrální pracoviště Valašské Meziříčí](#)

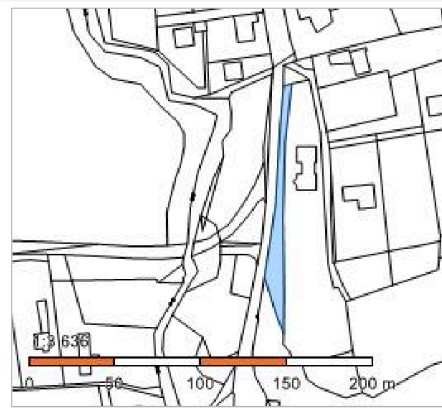
Zobrazené údaje mají informativní charakter. Platnost k 04.04.2019 07:00:02.

© 2004 - 2019 [Český úřad zeměměřičký a katastrální](#), Pod sídlištěm 1800/9, Kobyličky, 18211 Praha 8
 Podání určená katastrálním úřadům a pracovištím zasílejte přímo na [jejich e-mail adresu](#).

Verze aplikace: 5.5.5 build 0

Informace o pozemku

Parcelní číslo:	807
Obec:	Valašské Meziříčí [545058]
Katastrální území:	Hrachovec [647624]
Číslo LV:	317
Výměra [m ²]:	809
Typ parcely:	Parcela katastru nemovitostí
Mapový list:	DKM
Určení výměry:	Ze souřadnic v S-JTSK
Druh pozemku:	trvalý travní porost



Vlastníci, jiní oprávnění

Vlastnické právo	Podíl
<div style="background-color: black; width: 100%; height: 1em;"></div>	

Způsob ochrany nemovitosti

Název
zemědělský půdní fond

Seznam BPEJ

BPEJ	Výměra
62444	809

Omezení vlastnického práva

Typ
Zástavní právo smluvní

Jiné zápisy

Nejsou evidovány žádné jiné zápisy.

Řízení, v rámci kterých byl k nemovitosti zapsán cenový údaj

Nemovitost je v územním obvodu, kde státní správu katastru nemovitostí ČR vykonává [Katastrální úřad pro Zlínský kraj, Katastrální pracoviště Valašské Meziříčí](#)

Zobrazené údaje mají informativní charakter. Platnost k 04.04.2019 07:00:02.