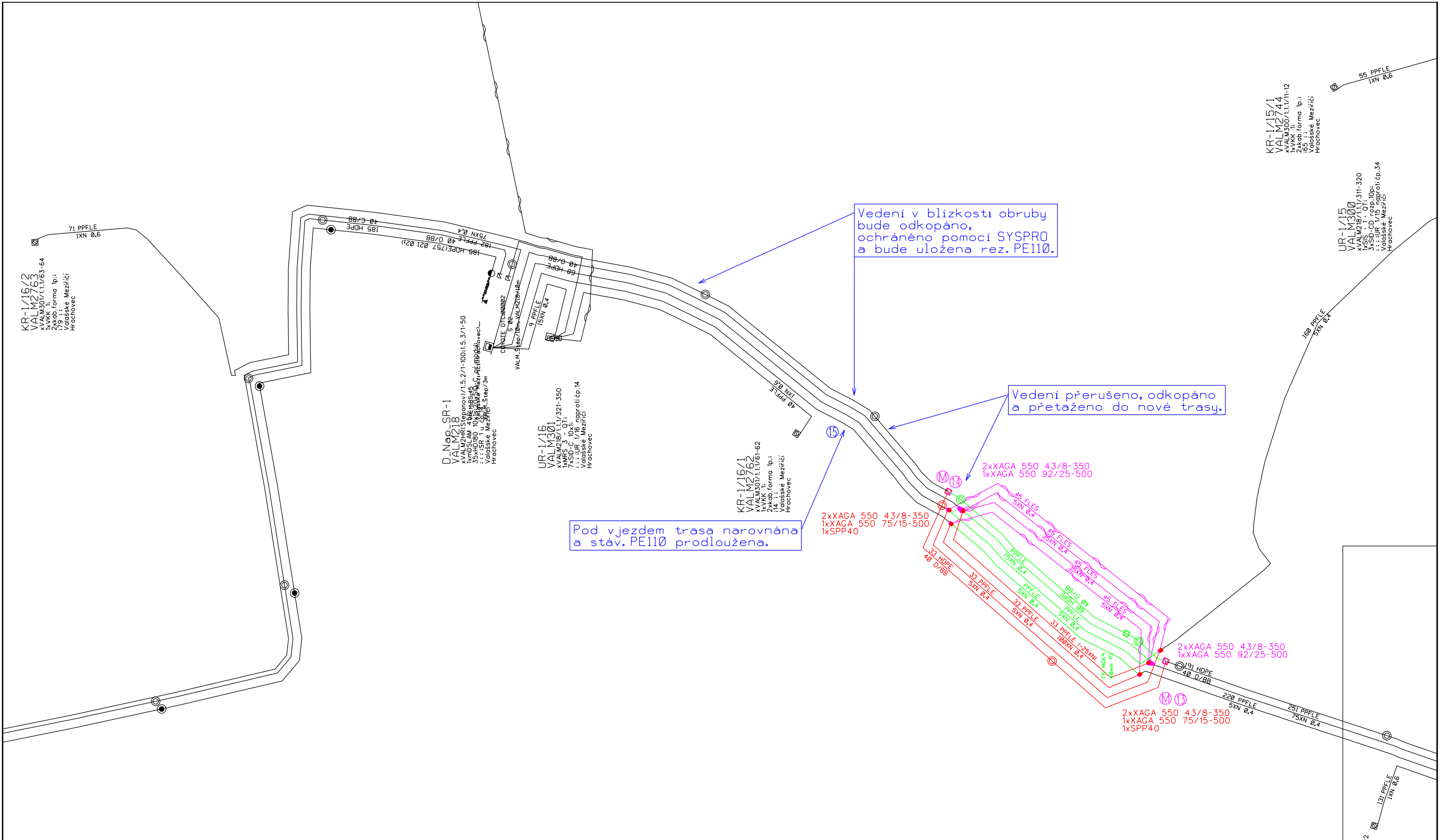


K.V.Z. spol. s r.o. Mokrá 386, 760 01 Zlín, IČO 00546178		
PROJEKTANT: JIŘÍ KRÁLÍČEK	VYPRACOVAL: MARIÁN DZURUS	ČÍSLO ZAKÁZKY: KVZ-2889/19
STAVBA: VPIC Hrachovec, chodník, horní část		DATUM: 12/2019
KLAD LISTŮ SCHÉMA		MĚŘÍTKO: -
INVESTOR: Město Valošské Meziříčí, Náměstí 7/5, 75701 Valošské Meziříčí		04-0



KR-1/16/2
VALM2763
1xVKK li:
2xkab. forma lp.:
1/5 : :
Valašské Meziříčí
Hrachovec

D Nap SR-1
VALM218
xVALM2HR(Sepcov)/1.5.2/1-100:1.5.3/1-50
1xDSLAM 4500 MBS:45
35xHD180 10x100x100mm
1xSMD-C 5 step/3m
Valašské Meziříčí
Hrachovec

UR-1/16
VALM301
xVALM21B/1.1.1/321-350
1xMRS 3 - OT:
7xSD-C 10x1:
1xSMD-C 5 step/3m
Valašské Meziříčí
Hrachovec

KR-1/16/1
VALM2762
xVALM307/1.1.1/61-62
1xVKK li:
2xkab. forma lp.:
1/5 : :
Valašské Meziříčí
Hrachovec

KR-1/15/1
VALM2744
xVALM300/1.1.1/11-12
1xVKK li:
2xkab. forma lp.:
1/5 : :
Valašské Meziříčí
Hrachovec

UR-1/15
VALM300
xVALM21B/1.01:
3xSD-CD rozp.10p:
1/5 : :
Valašské Meziříčí
Hrachovec

KR-1/14/1
VALM2741
xVALM298/1.1.1/21-22
1xVKK li:
2xkab. forma lp.:
1/5 : :
Valašské Meziříčí
Hrachovec

Pod vjezdem trasa narovnána
a stáv. PE110 prodloužena.

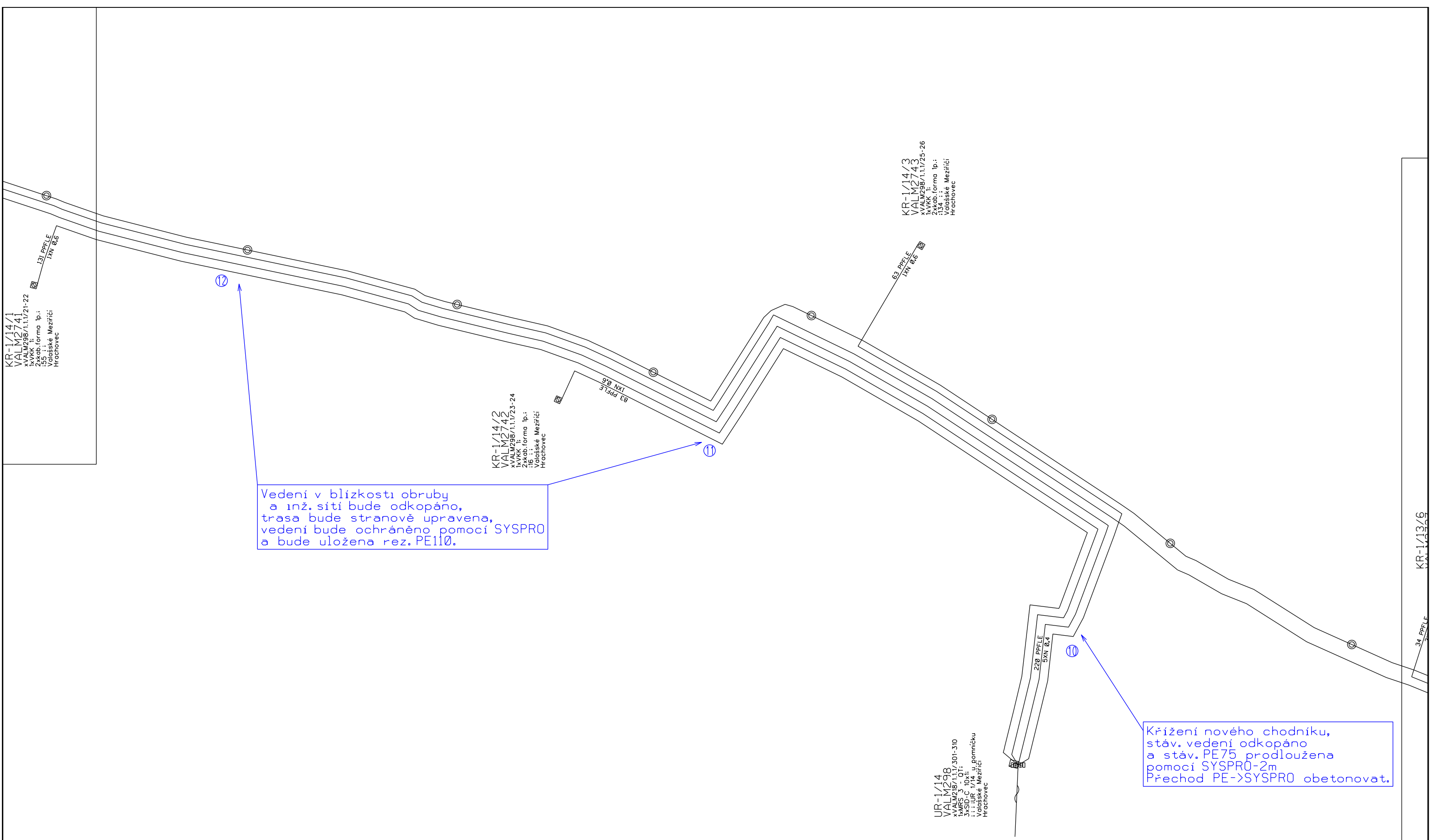
Vedení v blízkosti obruby
bude odkopáno,
ochráněno pomocí SYSPRO
a bude uložena rez. PE110.

Vedení přerušeno, odkopáno
a přetaženo do nové trasy.

Legenda:

	STÁVAJÍCÍ ZAŘÍZENÍ
	RUŠENÉ ZAŘÍZENÍ
	NOVÉ ZAŘÍZENÍ
	UPRAVOVANÉ ZAŘÍZENÍ
	PODMIŇUJÍ STAVBA
	PROVIZORNÍ STAVBA

K.V.Z. spol. s r.o. Mokrá 386, 760 01 Zlín, IČO 00546178		
PROJEKTANT: JIŘÍ KRÁLÍČEK	VYPRACOVAL: MARIÁN DZURUS	ČÍSLO ZAKÁZKY: KVZ-2889/19
STAVBA: VPIC Hrachovec, chodník, horní část		DATUM: 12/2019
KLAD LISTŮ SCHÉMA		MĚŘÍTKO: -
INVESTOR: Město Valašské Meziříčí, Náměstí 7/5, 75701 Valašské Meziříčí		04-1



KR-1/14/1
VALM2741
XVALM296/1.1.1721-22
1xVKK II
2xkab. forma 1p.
:35 :
: :
Valašské Meziříčí
Hrachovec

KR-1/14/2
VALM2742
XVALM296/1.1.1723-24
1xVKK II
2xkab. forma 1p.
:36 :
: :
Valašské Meziříčí
Hrachovec

KR-1/14/3
VALM2743
XVALM296/1.1.1725-26
1xVKK II
2xkab. forma 1p.
:34 :
: :
Valašské Meziříčí
Hrachovec

UR-1/14
VALM298
XVALM296/1.1.17301-310
1xMSZ36/10/1
3xSID-C 10x1
: : UR 1/14 u. pomníčku
Valašské Meziříčí
Hrachovec

Vedení v blízkosti obruby
a inž. sítě bude odkopáno,
trasa bude stranově upravena,
vedení bude ochráněno pomocí SYSPRO
a bude uložena rez. PE110.

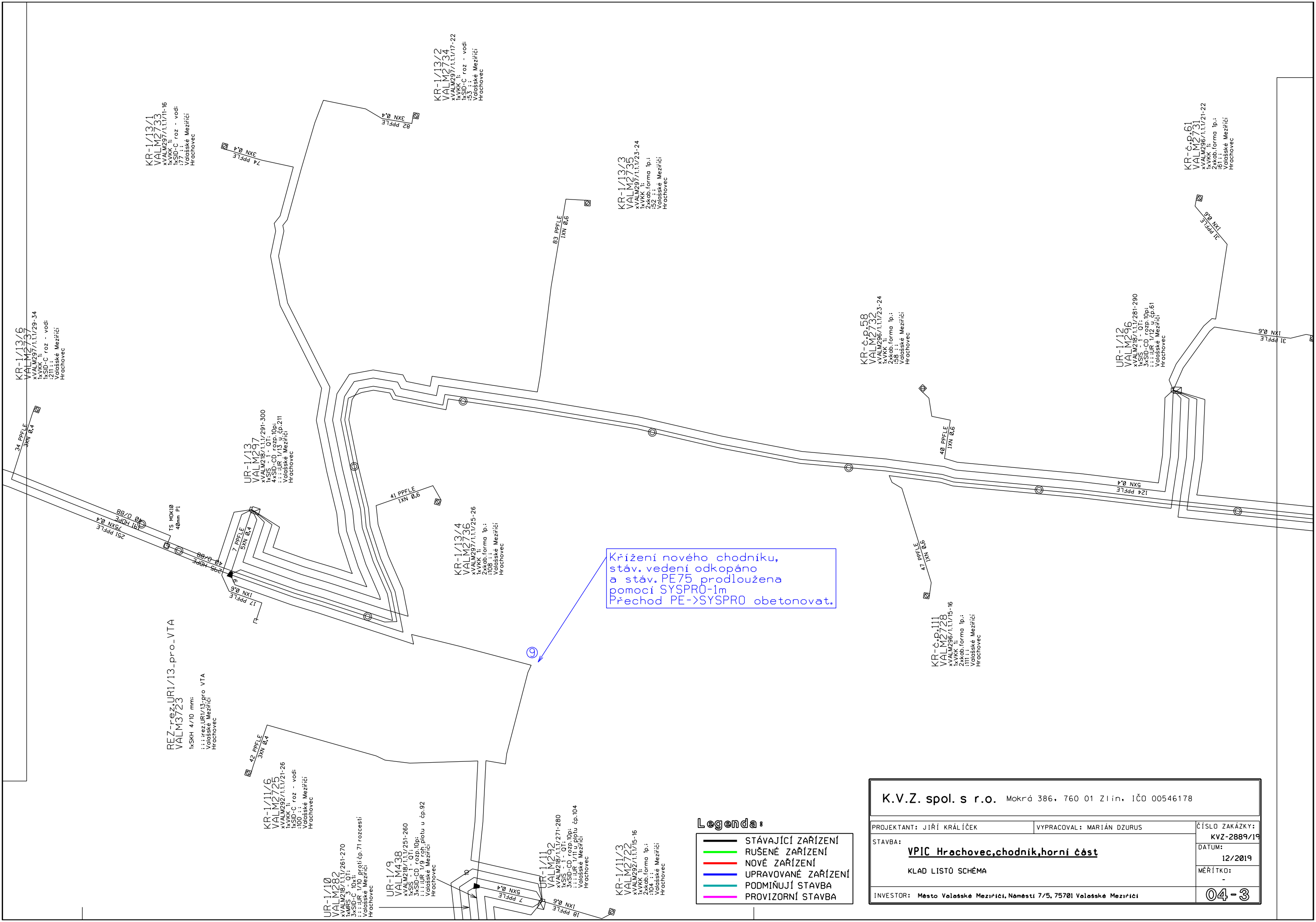
Křižení nového chodníku,
stáv. vedení odkopáno
a stáv. PE75 prodloužena
pomocí SYSPRO-2m
Přechod PE->SYSPRO obetonovat.

Legenda:

	STÁVAJÍCÍ ZAŘÍZENÍ
	RUŠENÉ ZAŘÍZENÍ
	NOVÉ ZAŘÍZENÍ
	UPRAVOVANÉ ZAŘÍZENÍ
	PODMIŇUJÍ STAVBA
	PROVIZORNÍ STAVBA

K.V.Z. spol. s r.o. Mokrá 386, 760 01 Zlín, IČO 00546178		
PROJEKTANT: JIŘÍ KRÁLÍČEK	VYPRACOVAL: MARIÁN DZURUS	ČÍSLO ZAKÁZKY: KVZ-2889/19
STAVBA: VPIC Hrachovec, chodník, horní část		DATUM: 12/2019
KLAD LISTŮ SCHÉMA		MĚŘÍTKO: -
INVESTOR: Město Valašské Meziříčí, Náměstí 7/5, 75701 Valašské Meziříčí		04-2

KR-1/13/6
VALM2745
XVALM296/1.1.1727-28
1xVKK II
2xkab. forma 1p.
:35 :
: :
Valašské Meziříčí
Hrachovec



Křižení nového chodníku,
stáv. vedení odkopáno
a stáv. PE75 prodloužena
pomocí SYSPRO-1m
Přechod PE->SYSPRO obetonovat.

- Legenda:**
- STÁVAJÍCÍ ZAŘÍZENÍ
 - RUŠENÉ ZAŘÍZENÍ
 - NOVÉ ZAŘÍZENÍ
 - UPRAVOVANÉ ZAŘÍZENÍ
 - PODMIŇUJÍ STAVBA
 - PROVIZORNÍ STAVBA

K.V.Z. spol. s r.o. Mokrá 386, 760 01 Zlín, IČO 00546178		
PROJEKTANT: JIŘÍ KRÁLÍČEK	UYPRACOVAL: MARIÁN DZURUS	ČÍSLO ZAKÁZKY: KVZ-2889/19
STAVBA: VPIC Hřachovec, chodník, horní část		DATUM: 12/2019
KLAD LISTŮ SCHÉMA		MĚŘÍTKO: -
INVESTOR: Město Valašské Meziříčí, Náměstí 7/5, 75701 Valašské Meziříčí		04-3

KR-1/13/1
VALM2733
xVALM297/1.1.1/17-16
1xVKK ti
1xSID-C roz - vodi
1:77 : :
Valašské Meziříčí
Hřachovec

UR-1/13
VALM287
xVALM218/1.1.1/291-300
1xSID - 1 - OT;
4xSID-CD, r2zp.10p;
1:100 : :
Valašské Meziříčí
Hřachovec

KR-1/13/2
VALM2734
xVALM297/1.1.1/17-22
1xVKK ti
1xSID-C roz - vodi
1:53 : :
Valašské Meziříčí
Hřachovec

KR-1/13/3
VALM2735
xVALM297/1.1.1/23-24
1xVKK ti
2xkab. forma lp.
1:52 : :
Valašské Meziříčí
Hřachovec

KR-Č.6.58
VALM2732
xVALM296/1.1.1/23-24
1xVKK ti
2xkab. forma lp.
1:58 : :
Valašské Meziříčí
Hřachovec

UR-1/12
VALM296
xVALM218/1.1.1/281-290
1xSID - 1 - OT;
1xSID-CD, r2zp.10p;
1:100 : :
UR 1/12 u čp.61
Valašské Meziříčí
Hřachovec

KR-Č.6.61
VALM2731
xVALM296/1.1.1/21-22
1xVKK ti
2xkab. forma lp.
1:52 : :
Valašské Meziříčí
Hřachovec

KR-1/13/4
VALM2736
xVALM297/1.1.1/25-26
1xVKK ti
2xkab. forma lp.
1:52 : :
Valašské Meziříčí
Hřachovec

KR-Č.6.111
VALM2728
xVALM218/1.1.1/15-16
1xVKK ti
2xkab. forma lp.
1:111 : :
Valašské Meziříčí
Hřachovec

REZ-rez.UR1/13-pro-VTA
VALM3723
1xSKH 4/10 mm;
1:1 rez.UR1/13-pro VTA
Valašské Meziříčí
Hřachovec

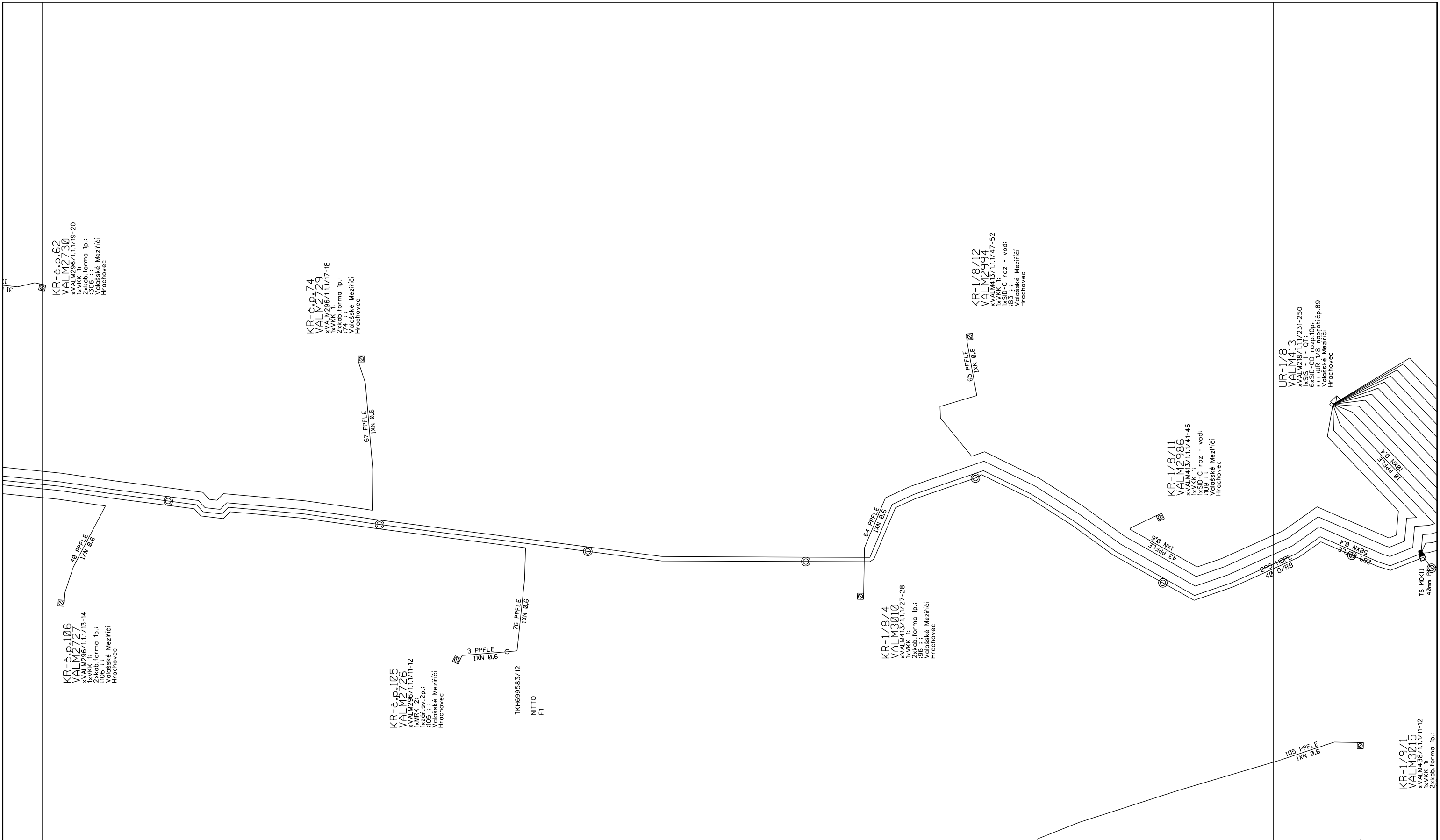
KR-1/11/6
VALM2725
xVALM292/1.1.1/21-26
1xVKK ti
1xSID - 1 - OT;
1:100 : :
Valašské Meziříčí
Hřachovec

UR-1/10
VALM282
xVALM218/1.1.1/261-270
1xMRS 3 - OT;
3xSID - 10x1;
1:100 : :
Ploš čp.71 rozestí
Valašské Meziříčí
Hřachovec

UR-1/9
VALM438
xVALM218/1.1.1/251-260
1xSID - 1 - OT;
3xSID-CD, r2zp.10p;
1:100 : :
UR 1/9 roh plotu u čp.92
Valašské Meziříčí
Hřachovec

UR-1/11
VALM292
xVALM218/1.1.1/271-280
1xVKK ti
3xSID-CD, r2zp.10p;
1:100 : :
UR 1/11 u plotu čp.104
Valašské Meziříčí
Hřachovec

KR-1/11/3
VALM2722
xVALM292/1.1.1/15-16
1xVKK ti
2xkab. forma lp.
1:111 : :
Valašské Meziříčí
Hřachovec



KR-1/9/62
VALM2730
xVALM296/1.1.1/19-20
1xVKK i:
2xkab.farma Ip.:
106 i.:
Valašské Meziříčí
Hračovec

KR-1/8/74
VALM2729
xVALM296/1.1.1/17-18
1xVKK i:
2xkab.farma Ip.:
106 i.:
Valašské Meziříčí
Hračovec

KR-1/8/12
VALM2994
xVALM43/1.1.1/47-52
1xVKK i:
1xSID-C roz - vod:
183 i.:
Valašské Meziříčí
Hračovec

UR-1/8
VALM413
xVALM218/1.1.1/231-250
1xSIS - 1 - 01:
6xSID-C roz - vod:
106 i.:
Valašské Meziříčí
Hračovec

KR-1/8/11
VALM2986
xVALM43/1.1.1/41-46
1xVKK i:
1xSID-C roz - vod:
109 i.:
Valašské Meziříčí
Hračovec

KR-1/9/106
VALM2727
xVALM296/1.1.1/13-14
1xVKK i:
2xkab.farma Ip.:
106 i.:
Valašské Meziříčí
Hračovec

KR-1/9/105
VALM2726
xVALM296/1.1.1/11-12
1xVKK i:
1xroz.sv.zp.:
105 i.:
Valašské Meziříčí
Hračovec

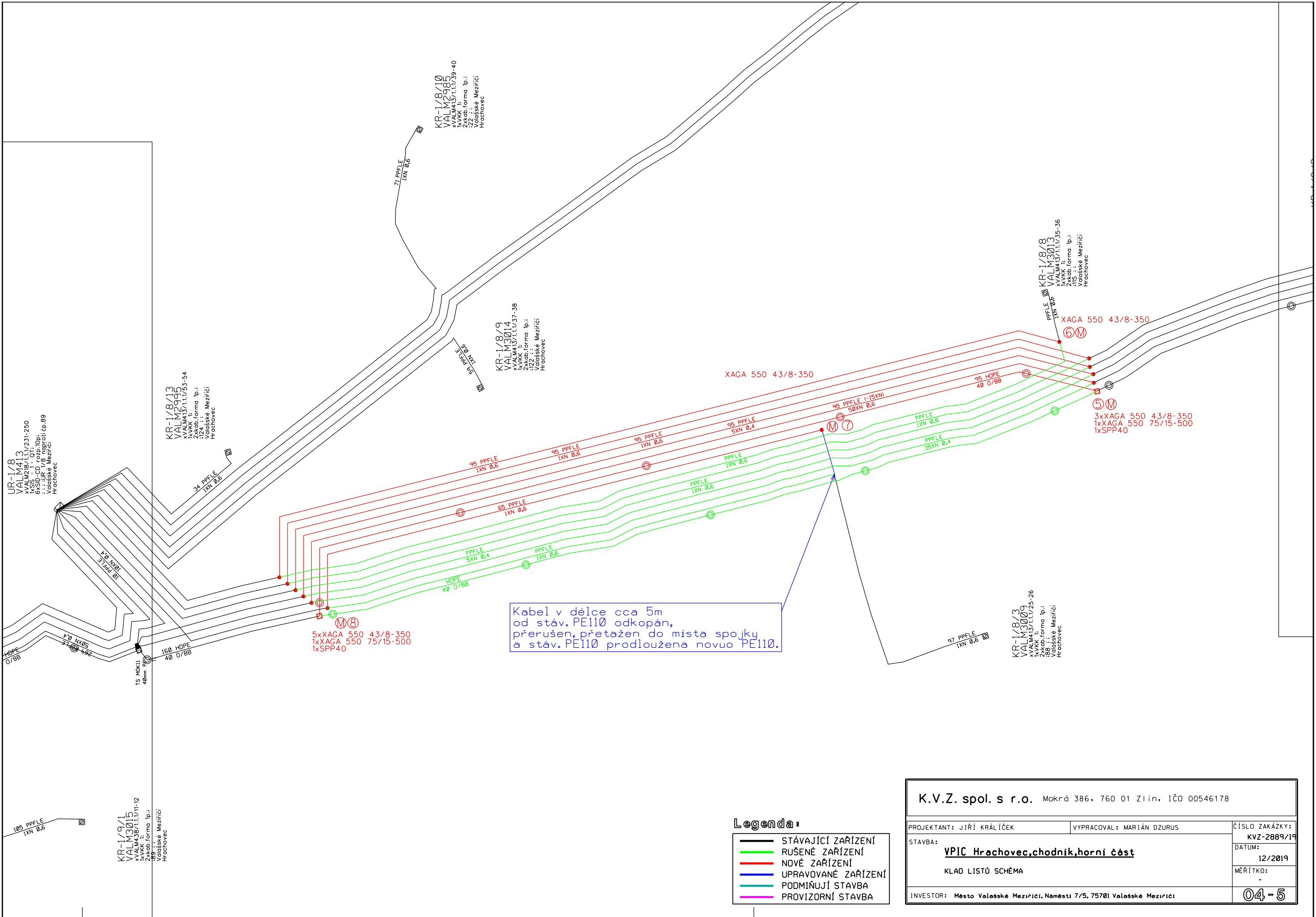
KR-1/8/4
VALM3010
xVALM43/1.1.1/27-28
1xVKK i:
2xkab.farma Ip.:
106 i.:
Valašské Meziříčí
Hračovec

KR-1/9/1
VALM3015
xVALM438/1.1.1/11-12
1xVKK i:
2xkab.farma Ip.:
106 i.:
Valašské Meziříčí
Hračovec

Legenda:

—	STÁVAJÍCÍ ZAŘÍZENÍ
—	RUŠENÉ ZAŘÍZENÍ
—	NOVÉ ZAŘÍZENÍ
—	UPRAVOVANÉ ZAŘÍZENÍ
—	PODMÍNUJÍ STAVBA
—	PROVIZORNÍ STAVBA

K.V.Z. spol. s r.o. Mokrá 386, 760 01 Zlín, IČO 00546178		
PROJEKTANT: JIŘÍ KRÁLÍČEK	VYPRACOVAL: MARIÁN DZURUS	ČÍSLO ZAKÁZKY: KVZ-2889/19
STAVBA: VPIC Hračovec, chodník, horní část		DATUM: 12/2019
KLAD LISTŮ SCHÉMA		MĚŘÍTKO: -
INVESTOR: Město Valašské Meziříčí, Náměstí 7/5, 75701 Valašské Meziříčí		04-4

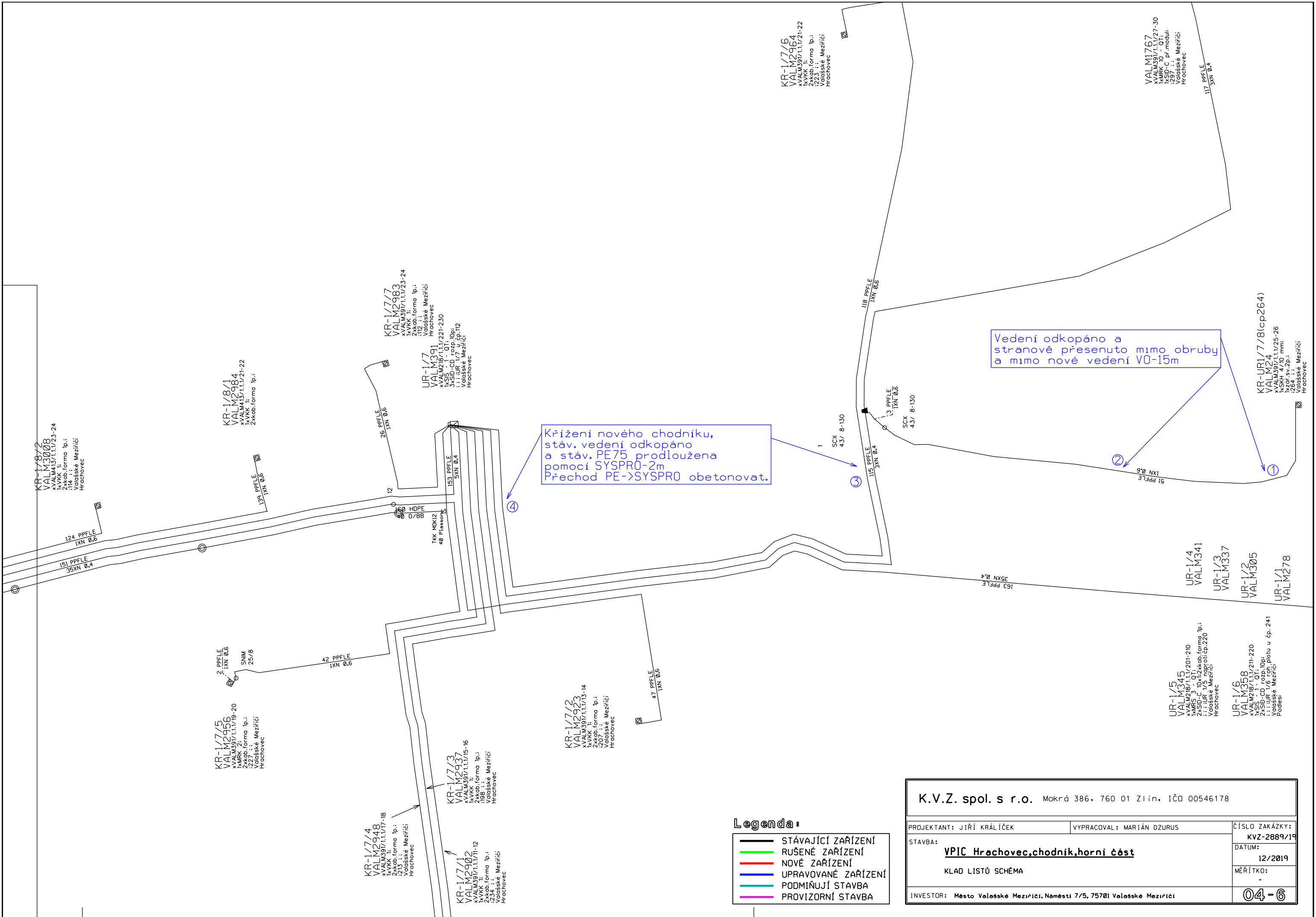


Kabel v délce cca 5m od stáv. PE110 odkopán, přerušen, přetažen do místa spojky a stáv. PE110 prodloužena novou PE110.

Legenda:

- STÁVAJÍCÍ ZAŘÍZENÍ
- RUŠENÉ ZAŘÍZENÍ
- NOVÉ ZAŘÍZENÍ
- UPRAVOVANÉ ZAŘÍZENÍ
- PODMIŇUJÍ STAVBA
- PROVIZORNÍ STAVBA

K.V.Z. spol. s r.o. Mokrá 386, 760 01 Zlín, IČO 00546178		
PROJEKTANT: JIŘÍ KRÁLÍČEK	VYPRACOVAL: MARIÁN DZURUS	ČÍSLO ZAKÁZKY: KVZ-2889/19
STAVBA: VPIC Hráchovec, chodník, horní část		DATUM: 12/2019
KLAD LISTŮ SCHÉMA		MĚŘÍTKO: -
INVESTOR: Město Valašské Meziříčí, Náměstí 7/5, 75701 Valašské Meziříčí		04-5



Křižení nového chodníku, stáv. vedení odkopáno a stáv. PE75 prodloužena pomocí SYSPRO-2m. Přechod PE->SYSPRO obetonovat.

Vedení odkopáno a stranově přesunuto mimo obrubu a mimo nové vedení V0-15m

Legenda:

—	STÁVAJÍCÍ ZAŘÍZENÍ
—	RUŠENÉ ZAŘÍZENÍ
—	NOVÉ ZAŘÍZENÍ
—	UPRAVOVANÉ ZAŘÍZENÍ
—	PODMÍNUJÍ STAVBA
—	PROVIZORNÍ STAVBA

K.V.Z. spol. s r.o. Mokrá 386, 760 01 Zlín, IČO 00546178		
PROJEKTANT: JIŘÍ KRÁLÍČEK	VYPRACOVAL: MARIÁN DZURUS	ČÍSLO ZAKÁZKY: KVZ-2889/19
STAVBA: VPIC Hráchovec, chodník, horní část		DATUM: 12/2019
KLAD LISTŮ SCHÉMA		MĚŘÍTKO: -
INVESTOR: Město Valašské Meziříčí, Náměstí 7/5, 75701 Valašské Meziříčí		04-6

KR-1/8/2
VALM3008
xVALM397/1.1/17/23-24
1xVKK 1;
2xkab. forma Ip.;
114 ; ; ;
Valašské Meziříčí
Hráchovec

KR-1/8/1
VALM2984
xVALM397/1.1/17/21-22
1xVKK 1;
2xkab. forma Ip.;

KR-1/7/7
VALM2983
xVALM397/1.1/17/23-24
1xVKK 1;
2xkab. forma Ip.;

UR-1/7
VALM391
xVALM218/1.1/17/221-230
3xSID - CD, rozp. 10p;
; ; ; UR 1/7 u čp.112
Valašské Meziříčí
Hráchovec

KR-1/7/6
VALM2964
xVALM397/1.1/17/21-22
2xVKK 1;
2xSID - CD, rozp. 10p;
; ; ; UR 1/7 u čp.112
Valašské Meziříčí
Hráchovec

VALM1767
xVALM397/1.1/17/27-30
1xVKK 1;
1xSID - C, pr. moduli;
:297 ; ;
Valašské Meziříčí
Hráchovec

KR-UR1/7/8(cp264)
VALM24
xVALM397/1.1/17/25-26
1xSKH 4/7/0 mm;
1xZdr. sv. 2p. ; ;
Valašské Meziříčí
Hráchovec

UR-1/4
VALM341
UR-1/3
VALM337
UR-1/2
VALM305
UR-1/1
VALM278

UR-1/5
VALM345
xVALM218/1.1/17/201-210
1xMRS 3 - OT;
2xSID - CD, rozp. 10p;
; ; ; UR 1/5 u čp.220
Valašské Meziříčí
Hráchovec

UR-1/6
VALM358
xVALM218/1.1/17/211-220
2xSID - CD, rozp. 10p;
; ; ; UR 1/6 roh. plotu u čp. 241
Valašské Meziříčí
Podleš

KR-1/7/2
VALM2923
xVALM397/1.1/17/13-14
1xVKK 1;
2xkab. forma Ip. ; ;
20 ; ; ;
Valašské Meziříčí
Hráchovec

KR-1/7/3
VALM2937
xVALM397/1.1/17/15-16
1xVKK 1;
2xkab. forma Ip. ; ;
20 ; ; ;
Valašské Meziříčí
Hráchovec

KR-1/7/1
VALM2902
xVALM397/1.1/17/11-12
1xVKK 1;
2xkab. forma Ip. ; ;
234 ; ; ;
Valašské Meziříčí
Hráchovec

KR-1/7/4
VALM2948
xVALM397/1.1/17/17-18
2xkab. forma Ip. ; ;
213 ; ; ;
Valašské Meziříčí
Hráchovec

KR-1/7/5
VALM2956
xVALM397/1.1/17/19-20
1xMRK 2;
2xkab. forma Ip. ; ;
20 ; ; ;
Valašské Meziříčí
Hráchovec

2 PPFLE
IXN 0,6
SNIM
257/8

42 PPFLE
IXN 0,6

TKK MOK12
40 Plasson

153 PPFLE
5XN 0,4

26 PPFLE
IXN 0,6

139 PPFLE
IXN 0,6

124 PPFLE
IXN 0,6

151 PPFLE
35XN 0,4

47 PPFLE
IXN 0,6

116 PPFLE
IXN 0,6

115 PPFLE
3XN 0,4

3 PPFLE
IXN 0,6

SCX
43/ 8-130

SCX
43/ 8-130

9'0
IXN

163 PPFLE
35XN 0,4

117 PPFLE
3XN 0,4