

Vedení v blízkosti obruby bude odkopáno, ochráněno pomocí SYSPRO a bude uložena rez. PE110.

Pod vjezdem trasa narovnána a stáv. PE110 prodloužena.

Rozšíření mostní konstrukce. Nová FE110 - 14m, vyústit za opěrnou zidku.

Místo přerušeni stáv. vedení. Nové spojky na vedení.

Vedení přerušeno, odkopáno a přetoženo do nové trasy.

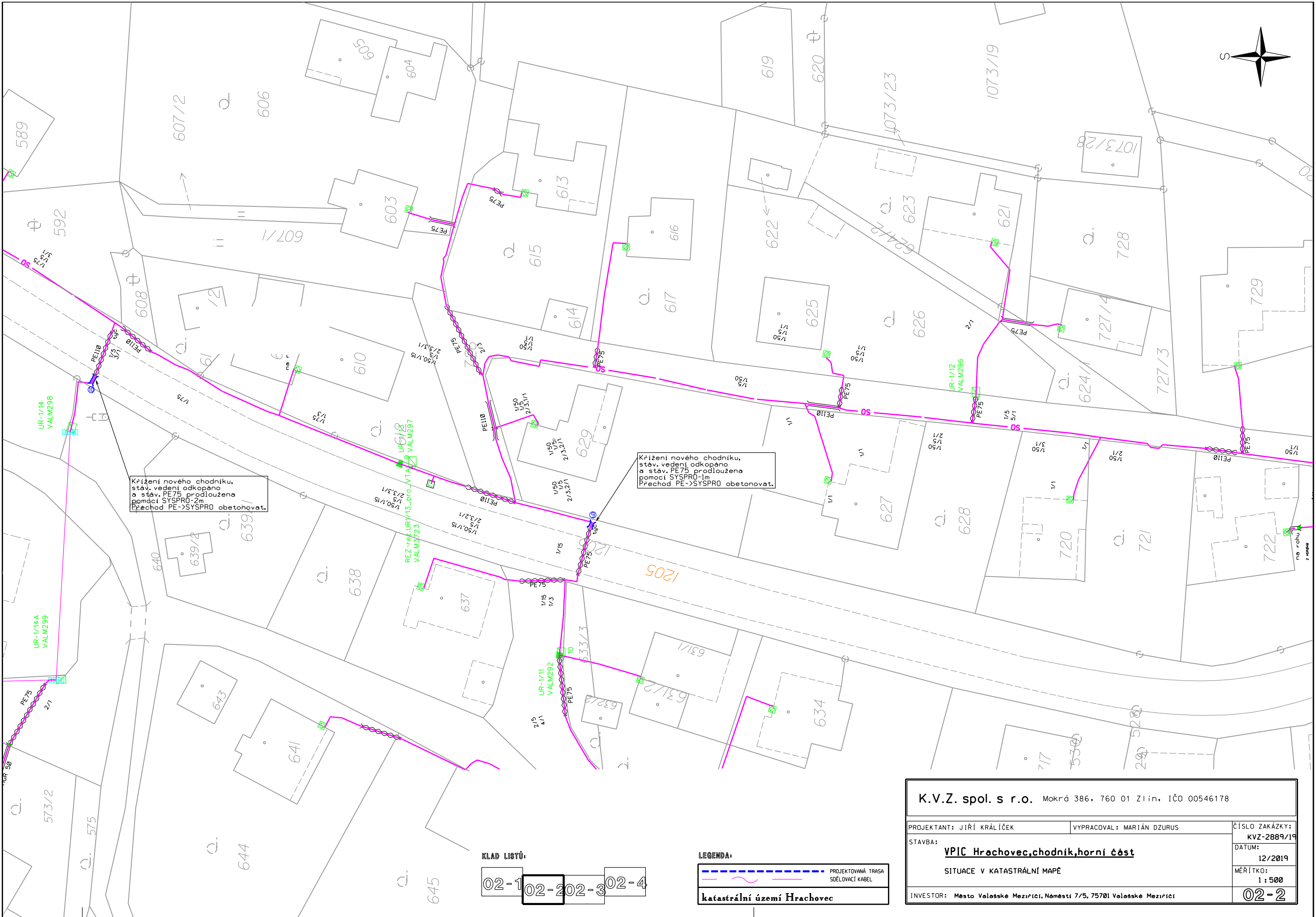
Provizorní 2xJP sloup. 4xProvizorní závěsný kabel. Kabely svedeny do země a propojeny spojkami. HDPE provizorně nepřekládána.

Vedení v blízkosti obruby a inž. sítí bude odkopáno, trasa bude stranově upravena, vedení bude ochráněno pomocí SYSPRO a bude uložena rez. PE110.

KLAD LISTŮ:
02-1 02-2 02-3 02-4

LEGENDA:
--- PROJEKTOVANÁ TRASA
--- SDĚLOVACÍ KABEL
katastrální území Hrachovec

K.V.Z. spol. s r.o. Mokrá 386, 760 01 Zlín, IČO 00546178		
PROJEKTANT: JIŘÍ KRÁLÍČEK	VYPRACOVAL: MARIÁN DZURUS	ČÍSLO ZAKÁZKY: KVZ-2889/19
STAVBA: VPIC Hrachovec, chodník, horní část		DATUM: 12/2019
SITUACE V KATASTRÁLNÍ MAPĚ		MĚŘÍTKO: 1 : 500
INVESTOR: Město Valošské Meziříčí, Náměstí 7/5, 75701 Valošské Meziříčí		02-1



Křížení nového chodníku, stáv. vedení odkopáno a stáv. PE75 prodlouženo pomocí SYSPRO-2m. Přechod PE->SYSPRO obetonovat.

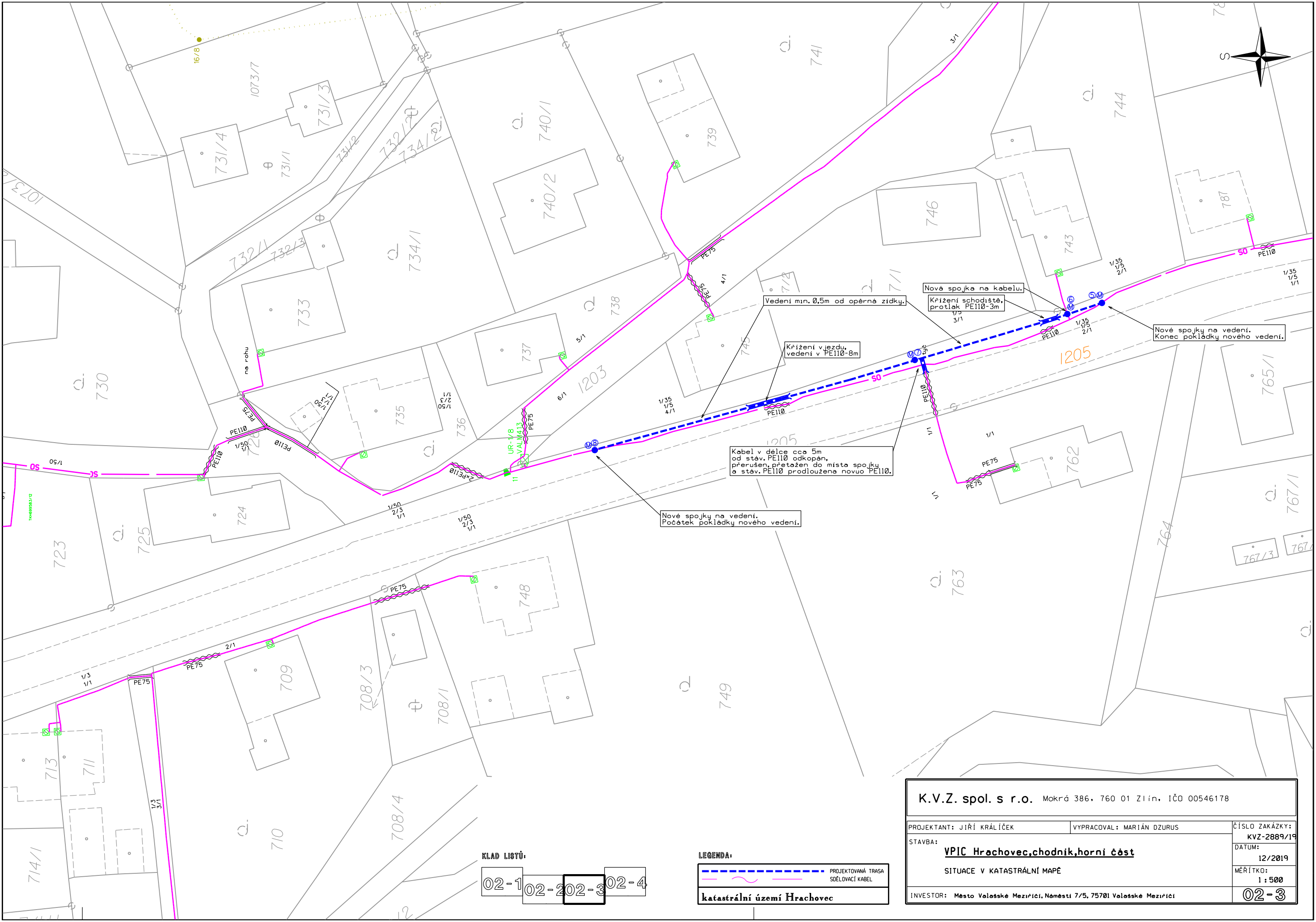
Křížení nového chodníku, stáv. vedení odkopáno a stáv. PE75 prodlouženo pomocí SYSPRO-1m. Přechod PE->SYSPRO obetonovat.

KLAD LISTŮ:
02-1 02-2 02-3 02-4

LEGENDA:

 PROJEKTOVANÁ TRASA
 SDĚLOVACÍ KABEL
 katastrální území Hrachovec

K.V.Z. spol. s r.o. Mokrá 386, 760 01 Zlín, IČO 00546178		
PROJEKTANT: JIŘÍ KRÁLÍČEK	VYPRACOVAL: MARIÁN DZURUS	ČÍSLO ZAKÁZKY: KVZ-2889/19
STAVBA: VPIC Hrachovec, chodník, horní část		DATUM: 12/2019
SITUACE V KATASTRÁLNÍ MAPĚ		MĚŘÍTKO: 1:500
INVESTOR: Město Valošské Meziříčí, Náměstí 7/5, 75701 Valošské Meziříčí		02-2



Vedení min. 0,5m od opěrné zidky.

Nová spojka na kabelu.

Křížení schodiště, protlak PE110-3m

Nové spojky na vedení. Konec pokládky nového vedení.

Křížení v jezdě, vedení v PE110-8m

Kabel v délce cca 5m od stáv. PE110 odkopán, přerušen, přetažen do místa spojky a stáv. PE110 prodloužena novou PE110.

Nové spojky na vedení. Počátek pokládky nového vedení.

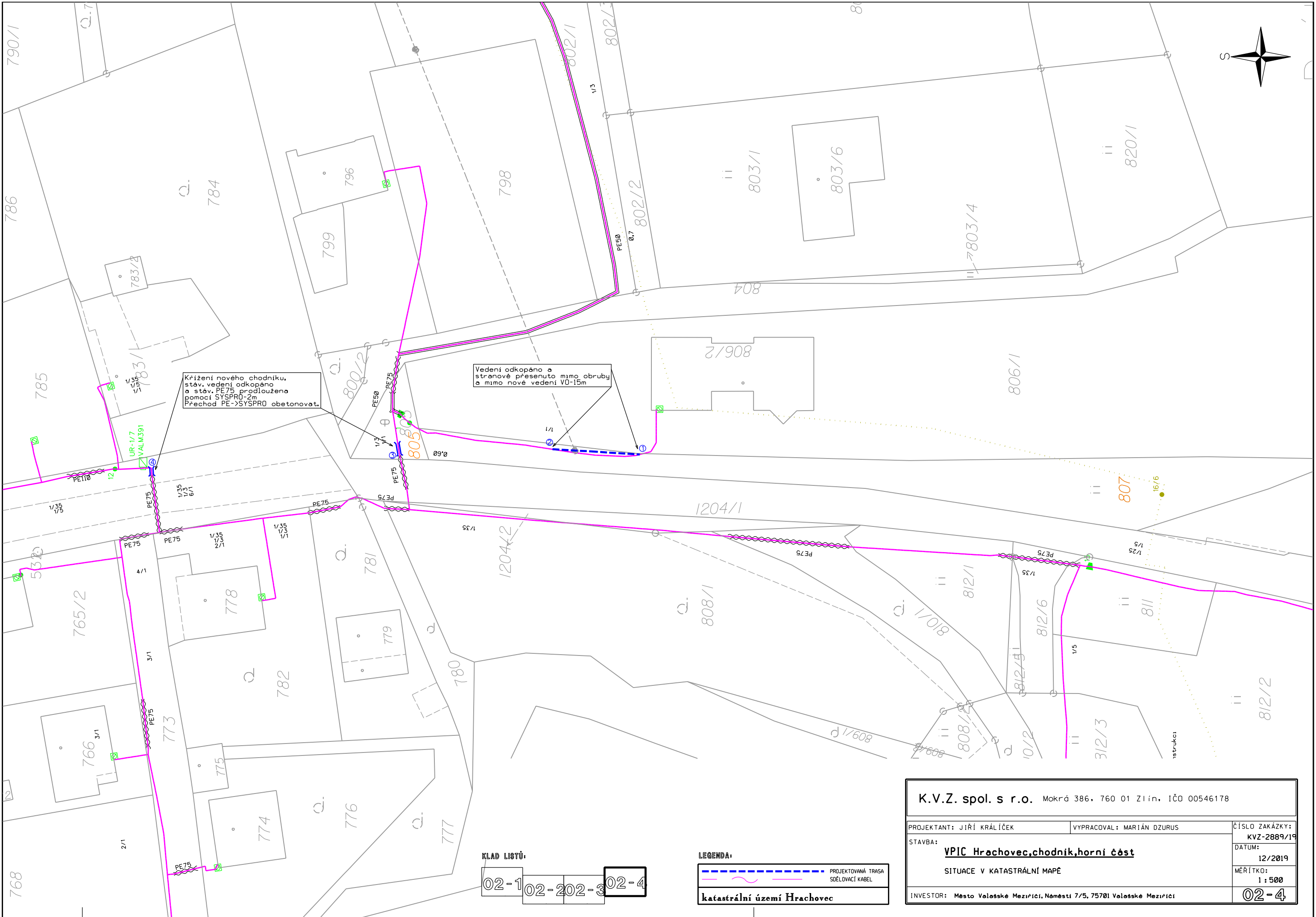
KLAD LISTŮ:

02-1 02-2 02-3 02-4

LEGENDA:

--- PROJEKTOVANÁ TRASA
- - - - - SDĚLOVACÍ KABEL
katastrální území Hrachovec

K.V.Z. spol. s r.o. Mokrá 386, 760 01 Zlín, IČO 00546178		
PROJEKTANT: JIŘÍ KRÁLÍČEK	VYPRACOVAL: MARIÁN DZURUS	ČÍSLO ZAKÁZKY: KVZ-2889/19
STAVBA: VPIC Hrachovec, chodník, horní část		DATUM: 12/2019
SITUACE V KATASTRÁLNÍ MAPĚ		MĚŘÍTKO: 1 : 500
INVESTOR: Město Valošské Meziříčí, Náměstí 7/5, 75701 Valošské Meziříčí		02-3



Křížení nového chodníku, stáv. vedení odkopáno a stáv. PE75 prodloužena pomocí SYSPRO-2m. Přechod PE->SYSPRO obetonovat.

Vedení odkopáno a stranově přesunuto mimo obruby a mimo nové vedení V0-15m

KLAD LISTŮ:
02-1 02-2 02-3 02-4

LEGENDA:
--- PROJEKTOVANÁ TRASA
--- SDĚLOVACÍ KABEL
katastrální území Hrachovec

K.V.Z. spol. s r.o. Mokrá 386, 760 01 Zlín, IČO 00546178		
PROJEKTANT: JIŘÍ KRÁLÍČEK	VYPRACOVAL: MARIÁN DZURUS	ČÍSLO ZAKÁZKY: KVZ-2889/19
STAVBA: VPIC Hrachovec, chodník, horní část		DATUM: 12/2019
SITUACE V KATASTRÁLNÍ MAPĚ		MĚŘÍTKO: 1:500
INVESTOR: Město Valošské Meziříčí, Náměstí 7/5, 75701 Valošské Meziříčí		02-4