

Křížení nového chodníku, stáv. vedení odkopáno a stáv. PE75 prodlouženo pomocí SYSPRO-2m. Přechod PE->SYSPRO obetonovat.

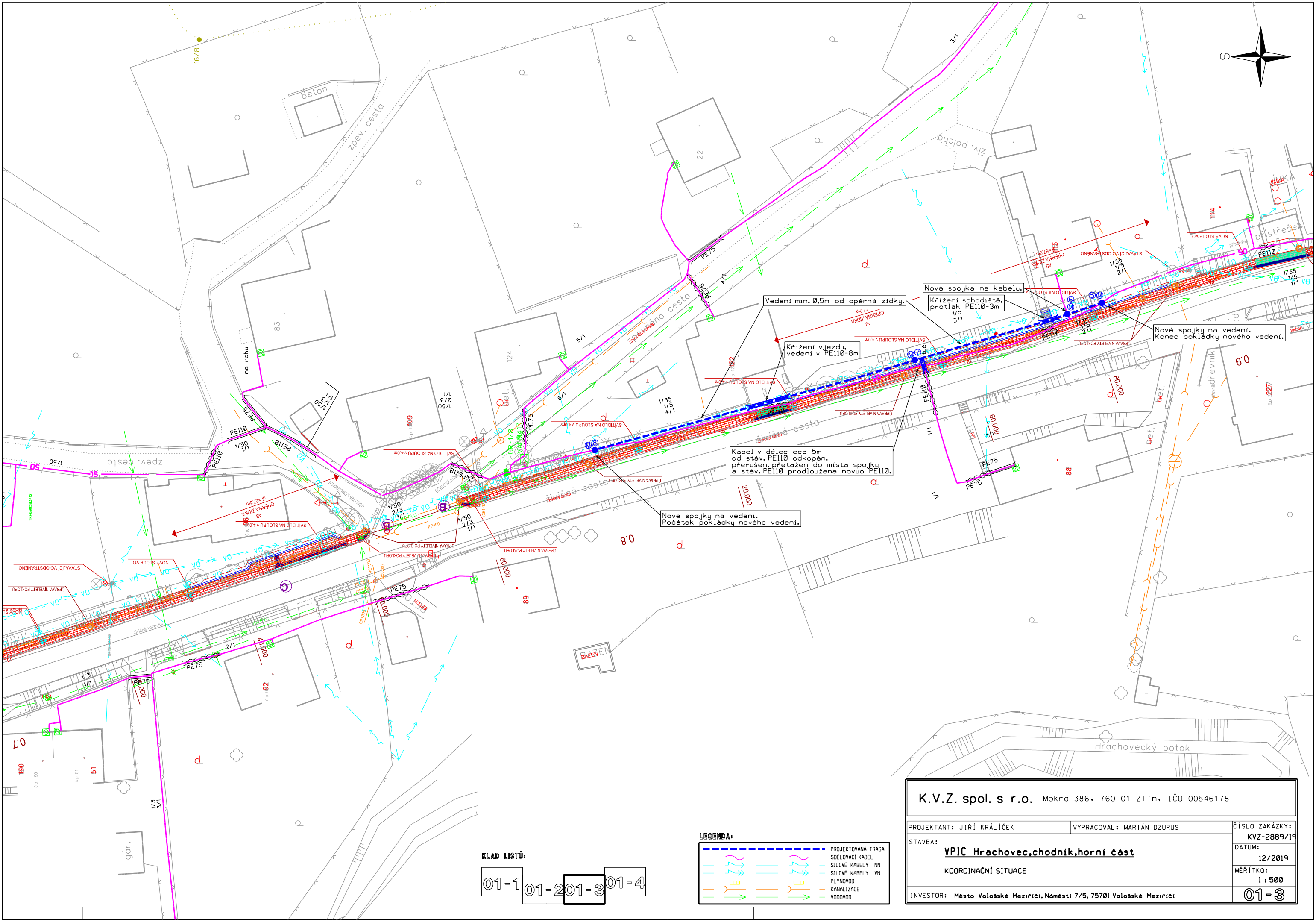
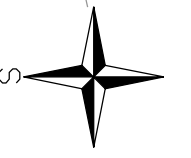
Křížení nového chodníku, stáv. vedení odkopáno a stáv. PE75 prodlouženo pomocí SYSPRO-1m. Přechod PE->SYSPRO obetonovat.

KLAD LISTŮ:
01-1 01-2 01-3 01-4

LEGENDA:

	PROJEKTOVANÁ TRASA
	SDĚLVAČÍ KABEL
	SILOVÉ KABELY NN
	SILOVÉ KABELY VN
	PLYNOVOD
	KANALIZACE
	VODOVOD

K.V.Z. spol. s r.o. Mokrá 386, 760 01 Zlín, IČO 00546178		
PROJEKTANT: JIŘÍ KRÁLÍČEK	VYPRACOVAL: MARIÁN DZURUS	ČÍSLO ZAKÁZKY: KVZ-2889/19
STAVBA: VPIC Hřachovec, chodník, horní část		DATUM: 12/2019
KOORDINAČNÍ SITUACE		MĚŘÍTKO: 1:500
INVESTOR: Město Valošské Meziříčí, Náměstí 7/5, 75701 Valošské Meziříčí		01-2



Vedení min. 0,5m od operná zidky.

Nová spojka na kabelu.

Křížení schodiště, protlak PE110-3m

Nové spojky na vedení. Konec pokládky nového vedení.

Křížení v jezdě, vedení v PE110-8m

Kabel v délce cca 5m od stáv. PE110 odkopán, přerušen, přetožen do místa spojky a stáv. PE110 prodloužena novou PE110.

Nové spojky na vedení. Počátek pokládky nového vedení.

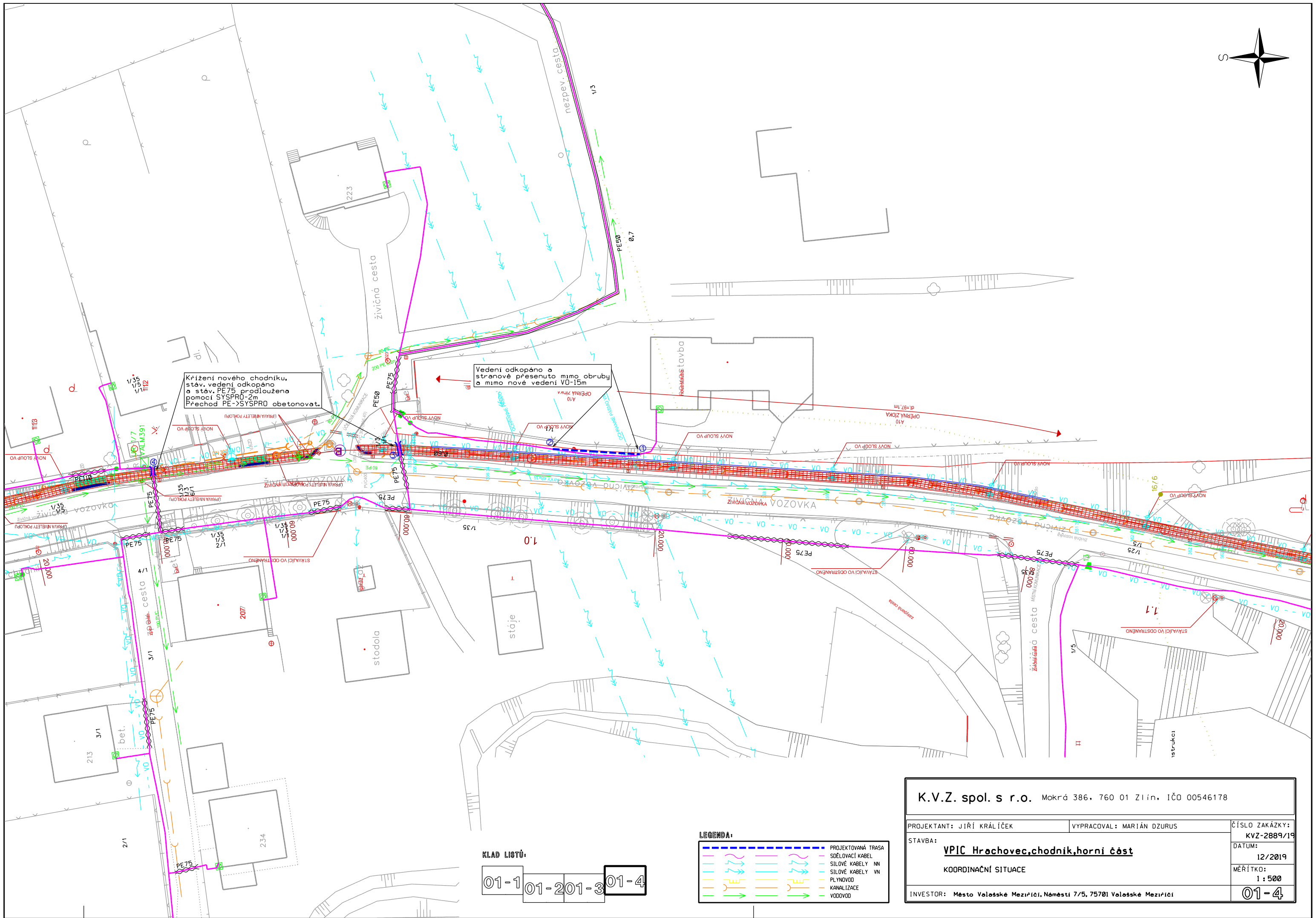
KLAD LISTŮ:

01-1 01-2 01-3 01-4

LEGENDA:

	PROJEKTOVANÁ TRASA
	SDĚLOVACÍ KABEL
	SILOVÉ KABELY NN
	SILOVÉ KABELY VN
	PLYNOVOD
	KANALIZACE
	VODOVOD

K.V.Z. spol. s r.o. Mokrá 386, 760 01 Zlín, IČO 00546178		
PROJEKTANT: JIŘÍ KRÁLÍČEK	VYPRACOVAL: MARIÁN DZURUS	ČÍSLO ZAKÁZKY: KVZ-2889/19
STAVBA: VPIC Hráchovec, chodník, horní část		DATUM: 12/2019
KOORDINAČNÍ SITUACE		MĚŘÍTKO: 1:500
INVESTOR: Město Valošské Meziříčí, Náměstí 7/5, 75701 Valošské Meziříčí		01-3



Křížení nového chodníku, stáv. vedení odkopáno a stáv. PE75 prodloužena pomocí SYSPRO-2m. Přechod PE->SYSPRO obetonovat.

Vedení odkopáno a stranově přesunuto mimo obrubry a mimo nové vedení VO-15m

KLAD LISTŮ:
01-1 01-2 01-3 01-4

LEGENDA:

	PROJEKTOVANÁ TRASA
	SDĚLOVACÍ KABEL
	SILOVÉ KABELY NN
	SILOVÉ KABELY VN
	PLYNOVOD
	KANALIZACE
	VODOVOD

K.V.Z. spol. s r.o. Mokrá 386, 760 01 Zlín, IČO 00546178		
PROJEKTANT: JIŘÍ KRÁLÍČEK	VYPRACOVAL: MARIÁN DZURUS	ČÍSLO ZAKÁZKY: KVZ-2889/19
STAVBA: VPIC Hřachovec, chodník, horní část		DATUM: 12/2019
KOORDINAČNÍ SITUACE		MĚŘÍTKO: 1:500
INVESTOR: Město Valošské Meziříčí, Náměstí 7/5, 75701 Valošské Meziříčí		01-4