


**KUPNÍ SMLOUVA**  
Č. j. KRPK-60001-5/ČJ-2022-1900VZ

dle § 2079 a násl. zákona č. 89/2012 Sb., občanský zákoník, (dále jen „občanský zákoník“)

**uzavřená níže uvedeného dne, měsíce a roku mezi smluvními stranami**

<b>Název :</b>	<b>Pneu Hnídek s.r.o.</b>
Sídlo:	Knoflíková 2814/8a, 466 01 Jablonec nad Nisou
Korespondenční adresa:	Knoflíková 2814/8a, 466 01 Jablonec nad Nisou
IČ:	25497561
DIČ:	CZ25497561
Její jménem jedná:	
Bankovní spojení:	
Číslo účtu:	
Kontaktní osoba ve věcech technických	
E-mail:	
Telefon/fax:	


zapsaná v obchodním rejstříku vedeném krajským soudem v Ústí nad Labem, oddíl C, vložka 21089

(dále jen „prodávající“)

**a**


**Česká republika – Krajské ředitelství policie Karlovarského kraje**

se sídlem: Závodní 386/100, 360 06 Karlovy Vary - Dvory

zastoupená: 

IČ: 72051612

DIČ: CZ72051612

bankovní spojení: 

číslo účtu:

kontaktní osoba:

e-mail:

datová schránka:

(dále jen „kupující“)

**I.****Úvodní ustanovení**

Tato smlouva je smluvními stranami uzavřena na základě „Rámcové dohody na „Dodávky pneumatik pro roky 2020 a 2021“, č. j. MV-78379-37/OSM-2019, uzavřené dne 12. 12. 2019 (dále jen „Rámcová dohoda“).

**II.****Předmět plnění**

1. Předmětem této smlouvy je **dodávka nových a nepoužitých zimních pneumatik** v množství a typech (dále jen „zboží“) dle Přílohy č. 1, která je nedílnou součástí této smlouvy.
2. Kupující se zavazuje předmět plnění převzít a zaplatit sjednanou cenu podle článku III. této kupní smlouvy.

**III.****Kupní cena**

1. Cena je stanovena ve výši  
614 674,92 Kč bez DPH  
DPH 21 % 129 081,73 Kč  
CELKEM 743 756,65 Kč s DPH  
Slovy: Sedmsetčtyřicettřítisícšestsetpadesátšest a 65/100 korun českých
2. Cena je cenou nejvýše přípustnou, kterou je možné změnit jen v případě změny zákonné sazby DPH.
3. Do celkové ceny je započítána doprava do místa plnění a odvoz opotřebovaných pneumatik a jejich ekologická likvidace.


**IV.****Doba a místo plnění**

1. Prodávající dodá zboží nejpozději do **30. 9. 2022** včetně fakturace.
2. Místem plnění je Krajské ředitelství policie Karlovarského kraje, odbor správy majetku, automobilní oddělení, Dobrovského 1935, 356 04 Dolní Rychnov (areál policie).

**V.****Všeobecné dodací podmínky**

Kupující nabývá vlastnictví ke zboží jeho převzetím od dopravce v místě plnění.

**VI.****Technické a platební podmínky**

1. Kupující požaduje předložit jako součást dodávky čestné prohlášení, že všechny dodávané pneumatiky jsou homologované.
2. Pneumatiky dodávané dle této smlouvy nebudou v době převzetí kupujícím starší 2 let.
3. Prodávající je oprávněn fakturovat kupní cenu až po dodání, a potvrzení převzetí zboží kupujícím na základě dodacího listu a po odstranění všech případných vad.
4. Faktura musí obsahovat číslo jednacích kupní smlouvy, číslo jednacích opční rámcové smlouvy, ke které se dodávka vztahuje a všechny údaje uvedené v § 29 zákona č. 235/2004 Sb., o dani z přidané hodnoty, ve znění pozdějších předpisů a údaje uvedené v § 435 občanského zákoníku.
5. Faktura musí být vystavena na adresu objednatele, tj. Česká republika – Krajské ředitelství policie Karlovarského kraje, Závodní 386/100, 360 06 Karlovy Vary, IČ 72051612, datová schránka: upshp5u, (v případě elektronických faktur e-mail:  a doručena na adresu Krajské ředitelství policie Karlovarského kraje, automobilní oddělení, Dobrovského 1935, 356 04 Dolní Rychnov. Musí obsahovat č. j. kupní smlouvy uvedené v záhlaví této smlouvy.
6. Faktura je splatná do 30 kalendářních dnů od jejího doručení kupujícím.
7. Faktura se považuje za proplacenou okamžikem odepsání fakturované částky z účtu kupujícího ve prospěch účtu prodávajícího.
8. Kupující je oprávněn do data splatnosti vrátit fakturu, která neobsahuje požadované náležitosti, není doložena kopií potvrzeného dodacího listu, která obsahuje jiné cenové údaje nebo jiný druh plnění než dohodnuté v této smlouvě. Důvodným vrácením faktury přestává běžet původní lhůta splatnosti. Nová lhůta splatnosti nové (opravené) faktury začíná znovu běžet ode dne jejího doručení kupujícím.
9. Zálohu kupující neposkytuje.

**VII.****Záruka**

1. Prodávající prohlašuje, že zaručuje dohodnuté vlastnosti zboží po dobu 24 měsíců ode dne jeho převzetí kupujícím.
2. Prodávající je v záruční době povinen odstranit závady do 14 dnů od data doručení reklamace, a to bezplatnou výměnou za nezávadné pneumatiky ve stejném množství.

**VII.****Smluvní pokuta a úroky z prodlení**

1. Nedodá-li prodávající zboží do uplynutí dodací lhůty, zaplatí kupujícím smluvní pokutu ve výši 0,05% z ceny nedodaného předmětu plnění včetně DPH, a to za každý, i započatý, den prodlení. Zaplacením smluvní pokuty nezaniká povinnost prodávajícího

dodat předmět plnění kupujícímu. Odstoupení od smlouvy se nedotýká nároku na zaplacení smluvní pokuty.

2. Nezaplatí-li kupující kupní cenu včas, je povinen zaplatit prodávajícímu úrok z prodlení ve výši 0,05 % oprávněně fakturované částky včetně DPH, a to za každý den prodlení.
3. Smluvní pokuta a úrok z prodlení jsou splatné do 30 dní od data, kdy byla povinné straně doručena písemná výzva k jejich zaplacení oprávněnou stranou, a to na účet oprávněné strany uvedený v písemné výzvě.
4. Kupující je oprávněn požadovat na prodávajícím smluvní pokutu za nedodržení doby pro odstranění zjištěných vad na základě reklamace, a to ve výši 0,05 % z ceny reklamovaných pneumatik včetně DPH, a to za každý i započatý den prodlení. Minimální výše sankce je 1000,- Kč za den. Ustanovením o smluvní pokutě není dotčeno právo oprávněné strany na náhradu škody v plné výši.

## **IX.**

### **Odstoupení od smlouvy**

1. Odstoupení od smlouvy se řídí ustanoveními § 2001 a násl. občanského zákoníku.
2. Smluvní strany pokládají za podstatné porušení smlouvy prodlení kupujícího se splněním předmětu kupní smlouvy ve sjednaném termínu dle čl. IV. této smlouvy nebo nedodání předmětu plnění v požadované kvalitě a množství dle této smlouvy.
3. Kupující je oprávněn odstoupit od smlouvy, jestliže nabyde právní moci rozhodnutí insolvenčního soudu, jímž se osvědčuje úpadek či hrozící úpadek prodávajícího ve smyslu zákona č. 182/2006 Sb., o úpadku a způsobech jeho řešení (insolvenční zákon), ve znění pozdějších předpisů.

## **XI.**

### **Řešení sporů**

1. Veškeré spory mezi smluvními stranami budou řešeny nejprve smírně.
2. Nebude-li smírného řešení dosaženo, budou spory řešeny v soudním řízení.

## **XII.**

### **Odpovědnost za škody**

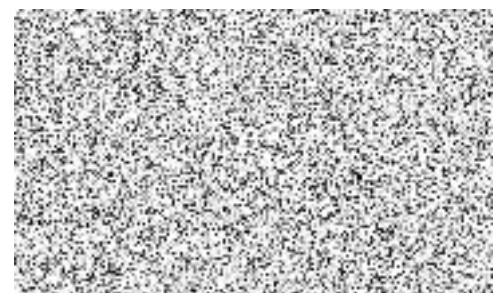
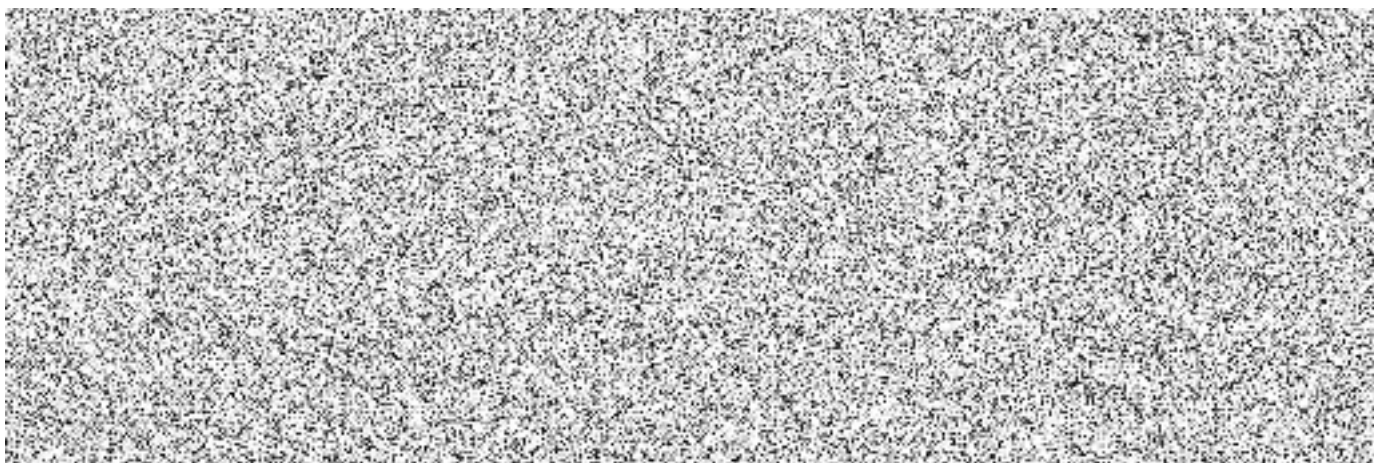
Prodávající odpovídá za škodu způsobenou vadným plněním této smlouvy v rozsahu stanoveném českým právním řádem, zejména pak občanským zákoníkem.

## **XIII.**

### **Závěrečná ustanovení**

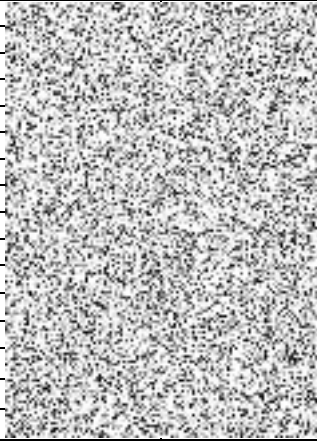
1. Tato kupní smlouva se řídí Rámcovou dohodou a právním řádem České republiky, zejména příslušnými ustanoveními občanského zákoníku.

2. Smlouva nabývá platnosti dnem uzavření a účinnosti dnem uveřejnění v registru smluv dle zákona č. 340/2015 Sb. o registru smluv.
3. Smlouva může být měněna nebo doplňována jen písemnými, očíslovanými dodatky odsouhlasenými statutárními orgány obou smluvních stran, které se stanou nedílnou součástí této smlouvy.
4. Obě smluvní strany prohlašují, že tato smlouva nebyla uzavřena v tísní, ani za jednostranně nevýhodných podmínek a na důkaz toho připojují své vlastnoruční podpisy.
5. Nedílnou součástí této smlouvy je Příloha č. 1 – „*Technická specifikace č. j. KRPK-56206-5/ČJ-2022-1900AO.*“



Specifikace typu pneu - doplnění ceny

Příloha č. 1 k č.j. KRPK-562065/ČJ-2022-1900AO

č. pol.	Název položky s minimálními indexovými parametry	energetický štítek pneumatiky	výrobce/typ dezénu (označení pneumatiky)	VYPLNIT - cena za 1 ks v Kč bez DPH	cena za 1 ks v Kč vč. DPH	Počet ks	cena celkem bez DPH	cena celkem vč. DPH
<b>osobní a užitková vozidla</b>								
4	165/70 R14 zimní, rychlostní index T (190 km/h), index nosnosti 81	CB68	NOKIAN SNOWPROOF			20		
18	185/60 R15 zimní, rychlostní index H (210 km/h), index nosnosti 84	EB70	NEXEN WINGUARD SNOW G2			24		
28	195/60 R16C zimní, rychlostní index T (190 km/h), index nosnosti 99	EC73	MAXXIS VANSNART SNOW WL2			2		
37	195/75 R16C zimní, rychlostní index R (170 km/h), index nosnosti 107	EC73	MATADOR NORDICCA VAN			4		
39	205/50 R17 zimní, rychlostní index V (240 km/h), index nosnosti 93	EC70	NEXEN WINGUARD SPORT 2			2		
45	205/55 R16 zimní, rychlostní index V (240 km/h), index nosnosti 91	CB70	NOKIAN WR SNOWPROOF XL			140		
56	205/75 R16C zimní, rychlostní index R (170 km/h), index nosnosti 110	EC73	KORMORAN VANPRO WINTER			6		
59	205/80 R16C zimní, rychlostní index T (190 km/h), index nosnosti 110	EC73	CONTINENTAL CROSSCONT. WINT.			10		
72	215/60 R17C zimní, rychlostní index T (190 km/h), index nosnosti 109	CA72	FALKEN EUROWINTER VAN01			24		
78	215/65 R16C zimní, rychlostní index T (190 km/h), index nosnosti 109	CA71	MAXXIS VANSNART SNOW WL2			12		
80	215/70 R15C zimní, rychlostní index S (180 km/h), index nosnosti 109	CE72	NOKIAN WR SNOWPROOF C			8		
90	225/50 R17 zimní, rychlostní index V (240 km/h), index nosnosti 98	CA69	NOKIAN WR SNOWPROOF XL			2		
100	225/70 R15C zimní, rychlostní index R (170 km/h), index nosnosti 112	EB72	NEXEN WINGUARD WT1			8		
102	225/75 R16C zimní, rychlostní index R (170 km/h), index nosnosti 116	CE72	NOKIAN WR SNOWPROOF C			2		
106	235/45 R18 zimní, rychlostní index V (240 km/h), index nosnosti 94	EB70	NEXEN WINGUARD SPORT 2	4				
124	255/70 R16 zimní, rychlostní index T (190 km/h), index nosnosti 111	CC73	COOPER WEATHER-MASTER WSC	8				
<b>celkem</b>						<b>276</b>	<b>614 674,92</b>	<b>743 756,65</b>

