

Rámcová dohoda

podle § 2079 a násl. zákona č. 89/2012 Sb., občanského zákoníku
(dále jen „občanský zákoník“)

I.


Smluvní strany

Prodávající

Název: Alter, s.r.o.

Se sídlem: Vavákova 963, Slezské Předměstí, 500 03 Hradec Králové

Zastoupený(á):  jednatelem

 elna, a.s.

Zapsán v obchodním rejstříku vedeném u Krajského soudu v Hradci Králové, oddíl C, vložka




osoba oprávněná jednat v obchodních věcech této rámcové dohody:



Kupující

Česká republika - Krajské ředitelství policie Jihočeského kraje.

se sídlem Lannova 193/26, 370 74 České Budějovice.

 náměstkem ředitele krajského ředitelství pro ekonomiku

II.

Předmět plnění

Předmětem této rámcové dohody (dále jen „dohoda“) jsou **opakované dodávky úklidových a čistících prostředků na období 07/2022 - 06/2023 (dále jen „zboží“)**, specifikované v příloze č. 1, která tvoří nedílnou součást této dohody, pro potřeby Krajského ředitelství policie Jihočeského kraje, České Budějovice, včetně dopravy do místa plnění.

III.

Doba plnění

1. Prodávající je povinen dodávat smluvené zboží po celou dobu platnosti dohody, a to na základě dílčích objednávek ze strany odpovědného pracovníka kupujícího.
2. Prodávající je povinen **dodat zboží vždy nejpozději do 14 kalendářních dnů od**

RD- Opakované dodávky úklidových a čistících prostředků na období 07/2022 - 06/2023

doručení příslušné dílčí objednávky zaslané kupujícím na následující e-mail prodávajícího:

3. O dodávce zboží je prodávající povinen informovat odpovědnou osobu kupujícího nejpozději **dva pracovní dny před uskutečněním dodávky.**

IV.

Místo plnění

1. Místem plnění je Krajské ředitelství policie Jihočeského kraje, sklad OSM – OMTZ, ulice II. Kvapilové, České Budějovice. **Odpovědná osoba za příjem zboží – p.**

V.

Specifikace zboží a kupní cena

1. Specifikace a jednotkové kupní ceny jsou uvedeny v příloze č. 1, která je nedílnou součástí dohody.
2. Množství uvedené v příloze této dohody je množství předpokládané, kupující si vyhrazuje odebrat zboží v objemu dle aktuální potřeby.
3. Cena zahrnuje veškeré náklady spojené s koupí zboží (tj. balné, pojištění, dopravu do místa plnění, apod.).
4. Dohodnuté jednotkové kupní ceny jsou cenami nejvýše přípustnými po celou dobu platnosti dohody. Jejich úprava je možná pouze při změně zákonné sazby DPH.

VI.

Platební podmínky

1. Prodávající je oprávněn fakturovat kupní cenu po dodání každého dílčího plnění a po potvrzení převzetí zboží odpovědnou osobou kupujícího na dodacím listu.
2. Kupní cena zboží bude kupujícím hrazena bankovním převodem vždy do 21 kalendářních dnů od doručení faktury. Součástí faktury bude vždy kopie odpovědnou osobou potvrzeného dodacího listu. Faktury budou zasilány ve dvojím vyhotovení na adresu: **Krajské ředitelství policie Jihočeského kraje, Odbor správy majetku – oddělení materiálně technického zabezpečení, Lannova 193/26, 370 74 České Budějovice**, případně předány odpovědné osobě kupujícího za příjem zboží po řádném předání zboží a po potvrzení dodacího listu. Faktura musí být vždy viditelně označena: „**KRPC-86558/ČJ-2022-0200VO-VZJ**“.
3. **Kupující souhlasí s možnou alternativní formou doručení faktury v elektronické podobě, a to pouze jejím zasláním do datové schránky (eb8ai73).** V tomto případě bude předmět zprávy povinně označen: „**Faktura pro OMTZ**“.
4. Faktura musí obsahovat náležitosti v souladu se zákonem č. 235/2004 Sb., o dani z přidané hodnoty, ve znění pozdějších předpisů a musí obsahovat náležitosti v souladu s občanským zákoníkem.
5. Kupující je oprávněn fakturu do data splatnosti vrátit, aniž by se dostal do prodlení s její splatností, pokud obsahuje nesprávné cenové údaje rozdílné s ustanoveními dohody, není ve dvojím vyhotovení a správně označena, nebo neobsahuje některou z dohodnutých náležitostí.
6. Faktura se považuje za proplacenou okamžikem odepsání fakturované částky z účtu kupujícího ve prospěch účtu prodávajícího. Zálohu na zboží kupující neposkytuje.

VII.

Odpovědnost za vady

1. Prodávající je povinen dodávat zboží v obvyklé kvalitě a jakosti, tak jak je příslušnými normami vyžadováno pro toto zboží. To znamená, že zboží musí být dodáno nové, v originálním balení výrobce.
2. Minimální trvanlivost zboží je stanovena a deklarována výrobcem. Případné vady zboží je kupující povinen bez zbytečného odkladu písemně reklamovat u prodávajícího. Ten je povinen vady, oznámené v záruční lhůtě, na své náklady neprodleně odstranit. Náhrada případné škody tímto není dotčena.

VIII.

Všeobecné dodací podmínky

1. Prodávající je povinen dodávat zboží v originálních obalech výrobce a nepoškozené.
2. Při převzetí dodávky v místě plnění provede kupující prostřednictvím odpovědné osoby za příjem zboží (dle čl. IV) kvantitativní a kvalitativní přejímku zboží, tento pak řádnost přejímky potvrdí na prodávajícím vystaveném dodacím listě, jehož jeden výtisk kupující obdrží.
3. Kupující nabývá vlastnictví ke zboží jeho převzetím od prodávajícího a potvrzením dokladu o převzetí zboží odpovědnou osobou kupujícího.
4. Prodávající je povinen dodávat po celou dobu platnosti dohody všechny druhy zboží uvedené v příloze č. 1 dohody a to v objemu dle aktuální potřeby kupujícího.
5. Předpokládané množství, které je uvedeno v tabulce -- příloze č. 1 dohody, je pouze předpokládaný objem plnění za dobu trvání dohody. Skutečný objem plnění se může na základě aktuálních potřeb kupujícího měnit.

IX.

Smluvní pokuta a úroky z prodlení

1. Kupující je oprávněn účtovat prodávajícímu smluvní pokutu ve výši 1 % z celkové ceny nedodaného zboží včetně DPH za každý den prodlení, při nesplnění dodacích lhůt podle čl. III.
2. Prodávající je oprávněn účtovat kupujícímu zákonný úrok z řádně neuhrazené fakturované částky včetně DPH za každý den prodlení kupujícího s placením faktury.
3. Povinnost uhradit smluvní pokutu je 30 kalendářních dnů od obdržení výzvy druhé smluvní strany k jejímu zaplacení.
4. Náhrada případně vzniklé škody tímto není dotčena.

X.

Platnost a účinnost

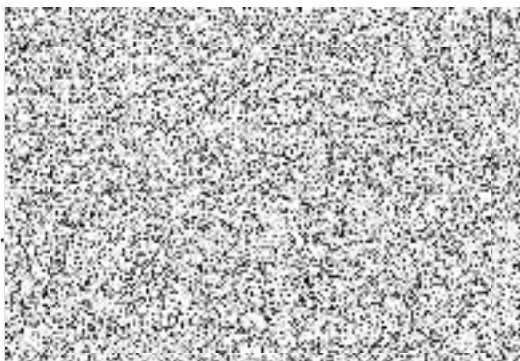
1. Tato dohoda nabývá platnosti dnem jejího podpisu oběma smluvními stranami a je účinná dnem uveřejnění v registru smluv, přičemž platí, že povinným k uveřejnění v registru smluv je kupující.
2. Dohoda je uzavřena na dobu určitou a její platnost končí uplynutím **30. června 2023**.

XI.**Další ujednání**

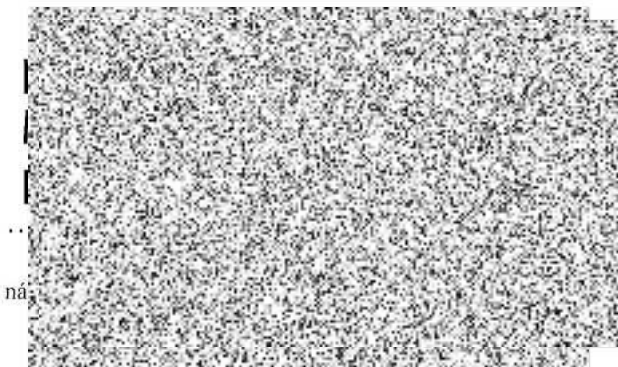
1. V otázkách a vztazích touto dohodou výslovně neřešených, se smluvní vztah řídí příslušnými ustanoveními občanského zákoníku.
2. Kupující si vyhrazuje právo, nebudou-li plněny dodací lhůty dle článku III nebo další podstatné náležitosti této dohody, od dohody odstoupit.
3. Prodávající prohlašuje, že na sebe přebírá nebezpečí změny okolností dle § 1765 odst. 2 občanského zákoníku.
4. Smluvní strany se zavazují, že veškeré spory vzniklé v souvislosti s plněním rámcové dohody budou řešeny nejprve smírnou cestou – dohodou. Nedojde-li k dohodě, budou spory řešeny soudně.
5. Tato dohoda může být měněna nebo doplňována jen písemnými očíslovanými dodatky.
6. Tato dohoda je vyhotovena a podepsána elektronicky.
7. Prodávající prohlašuje, že souhlasí s tím, aby kupující použil jeho osobní údaje v souladu s Nařízením Evropského parlamentu a Rady 2016/679 (GDPR) a související vnitrostátní právní úpravou pro účely sepsání této smlouvy a její zpracování v systému SAP a zajištění řádného plnění práv a povinností plynoucích z uzavřeného smluvního vztahu.
8. Smluvní strany prohlašují, že dohodu uzavřely na základě svobodné, jasné a srozumitelné vůle, nikoliv v tísní za nápadně nevýhodných podmínek. S celým obsahem rámcové dohody jsou srozuměni, což stvrzují svým podpisem.

Přílohy: Příloha č. 1: Specifikace a ceny zboží – 3 strany

Prodávající



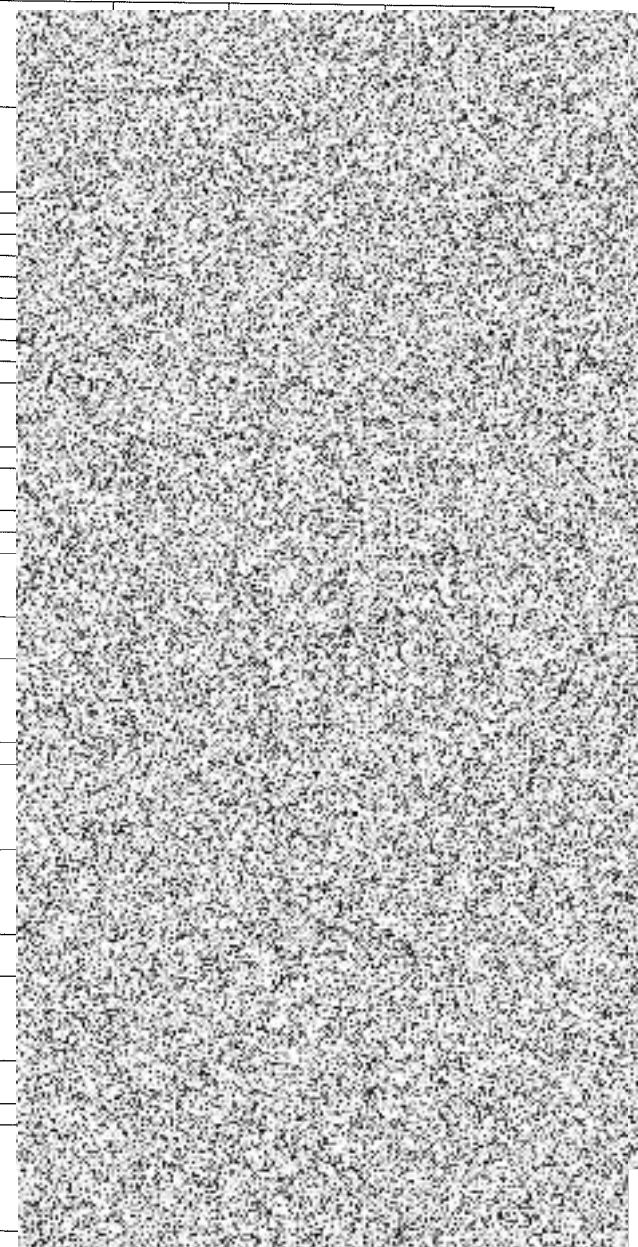
Kupující



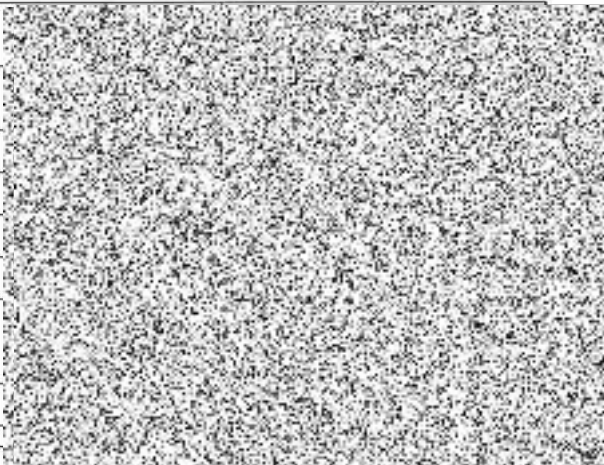
Poř.č.	Název poptávaného materiálu	Název kvalitativně vyhovujícího zboží/ specifikace	Název nabízeného zboží	m.j.	Počet ks/bal. ve skupinovém balení	Předpokládaný počet m.j.	Cena b
1.	Zásobník na skládané papírové ručníky plastový, nástěnný, min. rozměr 290mmx120mmx295mm		Zásobník na pap.ručníky Z-Z KYTIČKA bílý plastový	ks	10	10	
2.	Zásobník toaletního papíru plastový, nástěnný, min. průměr 280 mm		LOSDI zásobník na TP JUMBO 280 ABS bílý 0205	ks	12	20	
3.	Koš na odpadky hygienický s nožním pedálem min. 12 l plastový		KOŠ NA ODPADKY s nožním pedálem a vložkou 16l	ks	4	20	
4.	Koš na odpadky hygienický s nožním pedálem min. 25 l plastový		Koš na odpadky ECOPEDALBIN 27l plast	ks	1	20	
5.	Koš na odpadky hygienický s nožním pedálem min. 12 l nerezový		KOŠ NA ODPADKY NEREZ s pedálem a vložkou 12l	ks	1	10	
6.	Koš na odpadky hygienický s nožním pedálem min. 25 l nerezový		KOŠ NA ODPADKY nášlapný 30l NEREZ	ks	1	10	
7.	Vědro plastové s výlevkou min. 10 l		VĚDRO PVC 10l S VÝLEVKOU a kovovým uchem	ks	1	30	
8.	Koště chodníkové s dřevěnou násadou		KOŠTĚ CHODNÍKOVÉ 25cm s HŮLÍ 120cm dřevěné	ks	5	30	
9.	Koště silniční 300 mm s holí 1400 mm		KARTÁČ SILNIČNÍ 30cm s holí 140cm se závitem	ks	1	30	
10.	Smetáček ruční plastový		SMETÁČEK plastový CLIP AZUR	ks	24	100	
11.	Lopatka na smetí plastová s gumovou lištou		LOPATKA plastová CLIP AZUR s gumovou lištou	ks	24	100	
12.	Lopatka kovová - pozínk, široká		LOPATKA kovová velká	ks	6	10	
13.	Smeták umělá hmota 300 mm, jemný závit		SMETÁK na hůl UH s jemným závitem CARLA	ks	12	100	
14.	Smeták dřevěný 80 cm s kováním pro uchycení na dřevěnou hůl bez závitů		SMETÁK na hůl 80cm + kování	ks	10	20	
15.	Hůl na smeták kovová šroubovací min. 1300 mm, jemný závit		HŮL KOVOVÁ 130cm JZ	ks	24	100	
16.	Hůl na smeták dřevěná min. 1200 mm		HŮL DŘEVĚNÁ 120cm se závitem	ks	24	100	
17.	Týč teleskopická 1450 mm až 4000 mm		TYČ TELESKOPIČKÁ STANDART 3x150cm hliník	ks	1	10	
18.	Kartáč rýžový, podlahový s holí, dřevěné těleso, syntetická vlákna, hůl 1400 mm		RÝŽÁK podlahový dřevěný s holí 140cm závit	ks	1	20	
19.	Kartáč rýžový ruční na podlahy, dřevěné těleso, syntetická vlákna		RÝŽÁK RUČNÍ větší 180mm	ks	50	30	
20.	Stěrka podlahová 550 mm, kombinace kov + černá guma, s upevněním na násadu bez závitů		Stěrka na podlahu YORK 55cm kovová	ks	24	10	
21.	Stěrka na okna kombinovaná (gumová stěrka + molitanový rozmývač)		STĚRKA NA OKNA s MOLITANEM a teleskopem 35/70cm	ks	100	20	
22.	Stěrka na podlahu 400 mm, kombinace dřevo plast s originálním návlekiem, materiál návleku "travní koberec"	ŠINDLER molitanový smeták 40 cm + ŠINDLER návlek na molitanový smeták 40x13 cm	ŠINDLER Molitanový smeták 40cm 106040 + ŠINDLER Návlek na molitanový smeták 40x13cm	ks	1	10	
23.	Prachovka s rukojetí, velká čistící plocha min. 300 mm, antistatické mikrovlákno		Oprašovač HP RAINBOW s teleskopem plast	ks	1	10	
24.	Vozík úklidový kompletní (vědra 2 x 17 l, povrchová úprava chrom, držák pytle na odpad, pákový zdímač, otočná kolečka)		Vozík ROLL-MOP 4 2x17l + košík a držák pytle KOV	ks	1	10	
25.	Souprava mopová se samoždímacím rotačním systémem, s vyměnitelným potahem na mop z mikrovlákna	Spontex express systém plus	SPONTEX EXPRESS SYSTEM mop + kbelík 10l Microfibre	ks	1	20	

26.	Náhradní potah na mop z mikrovlákna (viz položka č. 25)	Spontex express systém náhradní potah na mop Musí se jednat o originální náhradní část pro zboží nabídnuté v položce č. 25!	SPONTEX EXPRESS SYSTEM mop náhradní Microfibre
27.	Set mop: Držák mopu Flipper 400mm, tyč hliníková 1 400 mm, bavlněný návlek mopu		MOP SPEEDY BAVLNA 40cm jazykový 70,- + Držák SPEEDY 40cm jazykový mop 260,- + Násada 140cm hliník k držáku mopu a stěrkám 22mm 70,-
28.	Návlek mopu bavlněný jazykový 400 mm		MOP SPEEDY BAVLNA 40cm jazykový
29.	Návlek mopu bavlněný kapsový 400 mm		MOP SPRINT bavlna 40cm kapsový
30.	Hadr na podlahu 600mmx700mm - bílý		MISTRAN mycí hadr 60x70 bílý
31.	Drátěnka na nádobí nerezová (3 ks v balení)		DRÁTĚNKA NEREZ 3ks
32.	Houbová utěrka (3 ks v balení)		HOUBOVÁ UTĚRKA 3ks
33.	Houba na nádobí tvarovaná (3 ks v balení)		HOUBA TVAROVANÁ 3ks v balení
34.	Houbička na nádobí (10 ks v balení)		HOUBIČKA NA NÁDOBÍ 10ks v balení
35.	Prachovka bavlněná 420 x 400 mm		PRACHOVKA BÍLÁ 42x40cm netkaná
36.	Utěrka antistatická (Švédská) 350mmx300mm, 200 g		ŠVÉDSKÁ UTĚRKA 35x30cm 200g
37.	WC souprava plastová velká (WC štětka s pevnou rukojetí + miska), průměr kartáče štětky min. 80 mm, délka štětky min 400 mm, průměr misky cca 16 cm		WC SOUPRAVA YORK VELKÁ bílá
38.	WC prostředek tablety do pisoáru (bal. = 1 kg)		FOX tablety do pisoáru 1kg
39.	WC Závěs aromatický komplet		WC VÁLEČEK závěs - komplet v sáčku 1ks
40.	Sítko do pisoáru s WC tabletou		ŠÍTKO DO PISOÁRU S TABLETOU
41.	Zvon na odpad s dřevěnou rukojetí		ZVON gumový
42.	Tekutý extra silný čistící přípravek na sanitární zařízení, keramické povrchy, vodní, močový kámen, rez, 500 ml (prostředek obsahující 5% a více kyseliny fosforečné)	FIXINELA	GO! FIX 500ml na rez a vodní kámen
43.	Gelový čistící a dezinfekční prostředekna WC, 750 ml (prostředek obsahující min. 1 - 5% chlornanu sodného)	DOMESTOS 24H	SATUR DESON WC 750ml
44.	Vysoce účinný kyselý čistící prostředek na koupelny v rozprašovači, odstraňující rez, vodní kámen, zbytky mýdla, s leskem, 500 ml (prostředek obsahující kyselinu citrónovou)	GO! Koupelna, LARRIN koupelny	GO! KOUPELNA 500ml s rozprašovačem
45.	Osvěžovač vzduchu ve spreji, 300 ml		FRESH AIR osvěžovač spray 300ml
46.	Prostředek dezinfekční na bázi chlóru, 1,2 l	SAVO ORIGINAL Nepřípustná varianta jiného výrobku, využívá se na specializovaných pracovištích a v laboratořích!	SAVO ORIGINAL 1,2l
47.	Prostředek dezinfekční na bázi chlóru, 4 kg	SAVO ORIGINAL Nepřípustná varianta jiného výrobku, využívá se na specializovaných pracovištích a v laboratořích!	SAVO ORIGINAL 4kg
48.	Hydroxid sodný krystalický na čištění potrubí a odpadů, 1 kg		HYDROXID SODNÝ 1kg BALTECH
49.	Prostředek proti plísni s rozprašovačem na bázi chlóru, 500 ml	SAVO PROTI PLÍSNÍM Nepřípustná varianta jiného výrobku, využívá se na specializovaných pracovištích!	SAVO PROTI PLÍSNÍM 500ml s rozprašovačem
50.	Mýdlo mazlavé, 9 kg		MAZLAVÉ MÝDLO 9kg KORYNT / LARGO bílé
51.	Tekutý písek, 600 g	REAL CLASSIC	SATUR TEKUTÝ PÍSEK 600g
52.	Vysoce účinný prostředek na ruční mytí nádobí, 900 ml (prostředek obsahující Sodium Laureth sulfate)	JAR Nepřípustná varianta jiného výrobku, využívá se na specializovaných pracovištích, v závodním stravování a laboratořích!	JAR 900ml

ks	1	30
ks	1	15
ks	50	100
ks	5	100
ks	50	500
bal.	200	100
bal.	24	800
bal.	1	200
bal.	45	200
ks	50	200
ks	12	800
ks	30	200
bal.	1	100
ks	40	1000
ks	30	200
ks	30	10
ks	12	300
ks	11	1000
ks	12	600
ks	24	500
ks	6	1000
ks	1	100
ks	8	200
ks	20	200
ks	1	20
ks	24	100
ks	12	3000



53.	Lehce biologicky odbouratelný přípravek na ruční mytí nádobí, bal. 500 ml.	Real Green Clean nepřipouští se univerzální varianta použití!	REAL GREEN na nádobí 500ml
54.	Čistící prostředek na nerez, připáleniny a nečistoty v troubách, grilech a na sporácích s odmašťujícím účinkem, rozprašovačem a aktivní pěnou, 500 ml	SATUR ALKA, GRILPUR	SATUR ALKA na nerez ocel 500ml s rozprašovačem
55.	Prostředek čistící na okna, 500 ml (prostředek obsahující min. 10 % a ethanolu)	IRON INDUSTRIAL	IRON INDUSTRIAL 500ml na okna
56.	Prostředek určený na mytí podlah, 1000 ml (Prostředek obsahující min. 1 - 5 % Deceth-8)	Mr. PROPER sapon	Mr.PROPER sapon 1l
57.	Pěnový aktivní čistič ve spreji na čalounění a koberce, 500 ml	Mr. TEPPICH	Mr.TEPPICH na skvrny na čalounění 500ml rozpraš.
58.	Antistatický leštící přípravek ve spreji univerzální na všechny povrchy, 300ml - 400ml	SIDOLUX M	SILUX ANTISTATIC leštěnka 300ml spray
59.	Specializovaný prostředek na čištění obrazovek LCD ve spreji	SIDOLUX Professional čistí obrazovky a LCD nepřipouští se univerzální verze výrobku!	SIDOLUX Professional čistí obrazovky a LCD
60.	Stlačený vzduch ve spreji na čištění výpočetní techniky, 400 ml		Stlačený vzduch ve spreji 400ml
61.	Pastička na myši dřevěná		PASTIČKA NA MYŠI
62.	Prostředek na hubení mravenců, 300g	BIOTOLL na mravence	BIOTOLL na mravence 300g

ks	15	200	
ks	12	20	
ks	8	200	
ks	12	1500	
ks	10	20	
ks	15	50	
ks	1	30	
ks	1	20	
ks	1	30	
ks	1	30	

Celková nabídková cena v Kč: 490 620,00 593 650,20

Dodavatel vyplní všechna nevyplněná pole bílé barvy, ostatní pole jsou uzamčena!

Pokud jsou ve specifikaci materiálu uvedeny konkrétní obchodní názvy, připouští zadavatel nabídnutí jiných obdobných výrobků, které budou garantovat minimálně stejné parametry!

Konkrétní nabízené zboží (o minimálně stejných parametrech) vepsat do čtvrtého sloupce tabulky nabídky nebo potvrdit dodání zboží uvedené ve třetím sloupci. Nebude-li pátý sloupec vyplněn, bude to ze strany zadavatele automaticky bráno jako závazek dodavatele dodávat typ výrobku uvedený ve třetím sloupci. V některých případech je požadována pouze konkrétní poptávaná specifikace zboží z důvodů využití na specializovaných pracovištích kriminalistických expertíz a v laboratořích!

Při plnění smlouvy, v případech dodání jiného typu zboží od jiných výrobců, nemusí být toto zboží ze strany zadavatele akceptováno a může být vnímáno jako podstatné porušení plnění náležitosti smlouvy!
Zadavatel požaduje dodržet uvedené velikosti balení.

Vyplnění pátého sloupce "Počet ks/bal. ve skupinovém balení" nemá vliv na celkovou cenu nebo předpokládaný objem poptávaného množství. Jedná se pouze o pomocnou informaci pro usnadnění procesu vystavování objednávek na kompletní balení a tím zjednodušení dodání a uskladnění zboží.

Poptávané množství, které je uvedeno v tabulce, je pouze předpokládaný objem za dobu trvání smlouvy! Skutečný objem plnění se může na základě aktuálních potřeb kupujícího měnit!