

Dodatek č. 1 ke Smlouvě o poskytování služeb

uzavřené dle § 2586 a násl. zákona
č. 89/2012 Sb., občanský zákoník, v účinném znění

„III-6031 Senohraby zajištění svahu“

Krajská správa a údržba silnic Středočeského kraje, p. o.

se sídlem: Zborovská 81/11, 150 21 Praha 5 - Smíchov
IČO: 00066001
DIČ: CZ00066001
zastoupená: Ing. Alešem Čermákem, Ph.D., MBA, ředitelem
a dále zastoupená Ing. Janem Fidlerem, DiS, statutárním zástupcem ředitele, na
základě plné moci ze dne 28.06.2022

č. smlouvy:
(dále jen „**Objednatel**“)

a

Projektce iGEO s.r.o.

se sídlem: nám. 28. října 1899/1, 602 00 Brno
zastoupená: RNDr. Mgr. Ivanem Poulem, PhD., jednatelem společnosti
IČO: 06190499
č. smlouvy: 10-02-2020

společně dále jen „**Poskytovatel**“ na straně druhé
(Objednatel a Poskytovatel společně dále jen „**smluvní strany**“)

uzavírají níže uvedeného dne, měsíce a roku v souladu se zněním § 2586 a násl., § 564, §§ 1758 - 1759
zákona č. 89/2012 Sb., občanský zákoník, ve znění pozdějších předpisů, tento dodatek (dále jen
„**Dodatek č. 1**“)

I. ÚVODNÍ USTANOVENÍ

1. Smluvní strany uzavřely dne 13. 04. 2021 smlouvu o poskytování služeb (dále jen „**Smlouva**“)
na plnění veřejné zakázky s názvem „**III-6031 Senohraby zajištění svahu**“.
2. Při projektování nových opěrných zdí podél komunikace v prostoru serpentiny se objevil nesoulad
mezi skutečným průběhem komunikace v terénu a jeho zákřesem v platné katastrální mapě
digitalizované (KMD). Přesnost hranic zakreslených v KMD v této lokalitě je dána přesností určení
lomových bodů hranic vektorizací nepřesné papírové katastrální mapy. Pro nápravu je třeba
vyhotovit geometrický plán pro opravu geometrického a polohového určení nemovitosti. Ten je
podkladem pro sepsání prohlášení o geometrickém a polohovém určení pozemků, které může být
po podepsání všemi vlastníky dotčených pozemků spolu s geometrickým plánem zapsáno do
katastru nemovitostí formou návrhu na opravu chyby v katastrálním operátu.
Cena vyhotovení geometrického plánu v rozsahu dle přílohy včetně přípravy prohlášení o
geometrickém a polohovém určení pozemků k podpisu vlastníkům činí 41 800 Kč bez DPH.

II. PŘEDMĚT DODATKU Č. 1

1. Vzhledem k výše uvedenému dochází ke stanovení nového termínu odevzdání Konceptu DÚSP a čl. 5. odst. 5.1.1 se mění takto:

*5.1.1 Dokumentace DÚSP – koncept
Nejpozději do 1 měsíce od zpracování opravy geometrického a polohového
určení části pozemku.*

*Zpracování Geometrického a polohového určení části pozemku
p.č. 517/6 v k.ú. Senohraby do 70 dnů od uzavření tohoto Dodatku č. 1 za předpokladu
součinnosti všech dotčených vlastníků.*

2. V příloze č. 2 Smlouvy - Oceněný soupis prací se v části „DUSP“ přidává položka „Geodetické úpravy hranic pozemků v katastrálním úřadu – 41.800,00“.

III. ZÁVĚREČNÁ USTANOVENÍ

1. Dodatek č. 1 nabývá platnosti okamžikem podpisu poslední ze smluvních stran a účinnosti dnem uveřejnění v registru smluv podle zákona č. 340/2015 Sb., o zvláštních podmínkách účinnosti některých smluv, uveřejňování těchto smluv a o registru smluv (zákon o registru smluv), ve znění pozdějších předpisů. Poskytovatel výslovně souhlasí se zveřejněním tohoto Dodatku č. 1 v registru smluv.
2. Dodatek č. 1 bude uveřejněn dle § 219 zákona o ZVZ na profilu Objednatele.
3. Ostatní ustanovení Smlouvy nedotčená tímto Dodatkem č. 1 se nemění.
4. Tento dodatek č. 1 se vyhotovuje v elektronické podobě, přičemž obě smluvní strany obdrží jejich elektronický originál.

Příloha 1 – oceněný soupis prací

Příloha 2 – opravy katastrální mapy

V Brně dne

V Říčanech dne

.....
RNDr. Mgr. Ivan Poul, Phd.
jednatel společnosti
Projektce iGEO s.r.o.

.....
**Krajská správa a údržba silnic
Středočeského kraje, p.o.**

Podrobná specifikace ceny

AKCE

Příloha č. 1

III/6031 Senohraby zajištění svahu - PD

žlutě - vyplní uchazeč

Tabulka č. 1

Předpokládaná hodnota stavebních nákladů v Kč bez DPH	Procentní poměr ze stavebních nákladů nabídnutý uchazečem v Rámcové smlouvě - část DUSP*)	Procentní poměr ze stavebních nákladů nabídnutý uchazečem v Rámcové smlouvě - část Výkon IČ k DUSP vč. majetkopř. projednání*)	Procentní poměr ze stavebních nákladů nabídnutý uchazečem v Rámcové smlouvě - část VD-ZDS*)	Technická pomoc objednateli (v Kč bez DPH/hod)**)	Cena celkem v Kč bez DPH****)
8 000 000	5.050%	3.010%	0.640%	900	
Předpokládaný celkový počet hod technické pomoci	x	x	x	30	
Předpokládaná hodnota dílčí části Veřejné zakázky ***)	374 300	80 000	75 000	22 500	551 800
Nabídka uchazeč v Kč bez DPH					
% změna ceny Nabídka/Předpoklad	0.00%	0.00%	0.00%	0.00%	0.00%

*) Uchazeč použije při ocenění % poměr ze stavebních nákladů uvedený v Rámcové smlouvě. Tento % poměr může být buď shodný nebo nižší než je % poměr uvedený v Rámcové smlouvě. Podrobnější popis viz čl. 6 "Cena" v Rámcové smlouvě

***) Uchazeč použije při ocenění hodinovou sazbu (bez DPH) ve stejné výši nebo nižší než, je příslušná hodinová sazba bez DPH uvedená v příslušném rozmezí předpokládaných stavebních nákladů uvedených v Soupisu prací v tabulce "IV.C) Položkový rozpočet - technická pomoc objednateli" příslušného typového příkladu, který je součástí Rámcové smlouvy. Bližší popis viz čl. 6 "Cena" v Rámcové smlouvě. Hodinovou sazbu doplní do příslušné tabulky technické pomoci

****) Předpokládanou hodnotu dílčí části Veřejné zakázky považuje Zadavatel jako maximální a nepřekročitelnou. V případě jejího překročení si zadavatel vyhrazuje právo zadávací řízení zrušit

*****) Celková cena bez DPH uvedená v Tabulce soupisu prací musí být shodná s Celkovou cenou v Kč bez DPH uvedenou v Nabídkové tabulce uchazeče.

Kontrola rovnosti dílčích cen v tabulce č. 1 a rozepsaných cen v tabulce č. 2 - 6

Kontrolní propočet Tab. č. 1 a 2. část DUSP Rozdíl:	Ok
Kontrolní propočet Tab. č. 1 a 2. část IČ k DUSP Rozdíl:	ok
Kontrolní propočet Tab. č. 1 a 2. část VD-ZDS Rozdíl:	Ok

Firma Projekce iGEO s.r.o. nemá uzavřenou rámcovou smlouvu

V "doplňující uchazeč" dne "doplňující uchazeč"

Jméno, příjmení a funkce
osoby oprávněné podepisovat nabídku
Podpis

III/6031 Senohraby zajištění svahu - PD

žlutě ocenění uchazeč	
0 popis položky	Nabídková cena uchazeče v Kč
DUSP	
předběžný a podrobný GTP dle TP 76	120 000.00
Zajištění průběhu a zakres IS, geodetické zaměření, záborový elaborát, digitální katastrální mapa	40 000.00
Průzkumy dle TP 76 (Korozní průzkum, pedologický průzkum, geotechnické doměření, dendrologický průzkum a další potřebné průzkumy)	30 000.00
Průvodní zpráva	20 000.00
Výkresová část	80 000.00
Dokladová část	20 000.00
ZOV, havarijní a povod. plán a nakládání s odpady	7 500.00
Podklady pro odnětí z PUPFL	5 000.00
Dokumentace pro vynětí ze ZPF	3 000.00
Reprografické práce	5 000.00
BOZP	2 000.00
Nové geodetické zaměření	41 800.00
DUSP celkem	374 300.00
IČ k DÚSP	
projednání dokumentace	20000.00
majetkoprávní podklady - včetně uzavření smluv	8000.00
podání žádosti bez poplatků	2000.00
IČ celkem	30000.00
PDPS	
Technická zpráva	10 000.00
Výkresová část	30 000.00
ZTKP	15 000.00
Reprografie	5 000.00
Soupis prací a rozpočet	20 000.00
PDPS Celkem	80 000.00
PD Celkem	484 300.00
celkem bez DPH	484 300.00
21 %DPH	101 703.00
celková cena včetně DPH	586 003.00

V "doplňující uchazeč" dne "doplňující uchazeč"

Jméno, příjmení a funkce

osoby oprávněné podepisovat nabídku

Podpis

Technická pomoc objednateli - Autorský dozor

III/6031 Senohraby zajištění svahu - PD

	Počet hod.	Kč/hod *)	Cena celkem
Cena Technická pomoc v rámci výběrového řízení na zhotovitele stavby	5	1 500	7 500
Cena AD celkem bez DPH	25		37 500
Celkem	30		45 000

*) Sazba zahrnuje veškeré související náklady s AD, tj. cestovné, náklady na PHM, stravné apod.

Dílčí činnosti při výkonu AD	AD hodin
činnost	
Posuzování postupu výstavby z technického hlediska, sledování a kontrola technických a kvalitativních parametrů stavby.	5
Vyjádření k požadavkům na zvětšený rozsah stavebních prací, popř. změn v průběhu výstavby oproti projektové dokumentaci, změn vycházejících z podmínek smlouvy se zhotovitelem stavby, posuzování jejich oprávněnosti, řešení množství a kvality, změny plnění z pohledu dodržení standardů, parametrů, kvality, množství, přiměřenosti ceny a prodloužení lhůt výstavby.	5
Odsouhlasení dílenské a provozní dokumentace zhotovitele stavby z hlediska souladu s dokumentací ověřenou stavebním úřadem a zadávací dokumentací pro výběr zhotovitele stavby.	5
Účast na jakémkoliv jednání, které svolává objednatel a vyzývá AD k účasti.	1
Vyjadřování se zástupci objednatele k plnění díla z hlediska pochybností k provedení množství. Vyjadřovat se zástupci objednatele k požadavkům zhotovitele stavby a případně i budoucího provozovatele na změny plnění z pohledu dodržení standardů, parametrů, kvality, množství, přiměřenosti ceny a na prodloužení lhůt výstavby, případně dalších údajů a ukazatelů stanovených zadávací dokumentací	2
Pouze na výzvu zadavatele dle aktuální potřeby se bude podílet na: <ul style="list-style-type: none"> • účasti kontrolních dnech stavby • účasti přejímacích řízení dílčích částí stavby a celé stavby • účasti při zásadních zkouškách a měřeních včetně vydání případných stanovisek k jejich výsledkům • odsouhlasování geodetické měření pohybů nosné konstrukce v určených bodech • spolupráci se zástupcem objednatele při výběru a schvalování vzorků materiálů, zařízení a vybavení předkládaných zhotovitelem stavby, zejména z hlediska jejich jakosti, druhu provedení a vhodnosti použití a to z pohledu souladu s dokumentací ověřenou stavebním úřadem a zadávací dokumentací pro výběr zhotovitele stavby 	7
celkem hodin	25
Kč/hod	1 500
Celkem Kč bez DPH	37 500

*) **Pozn.: Hodinová sazba musí být u všech položek ve stejné výši**

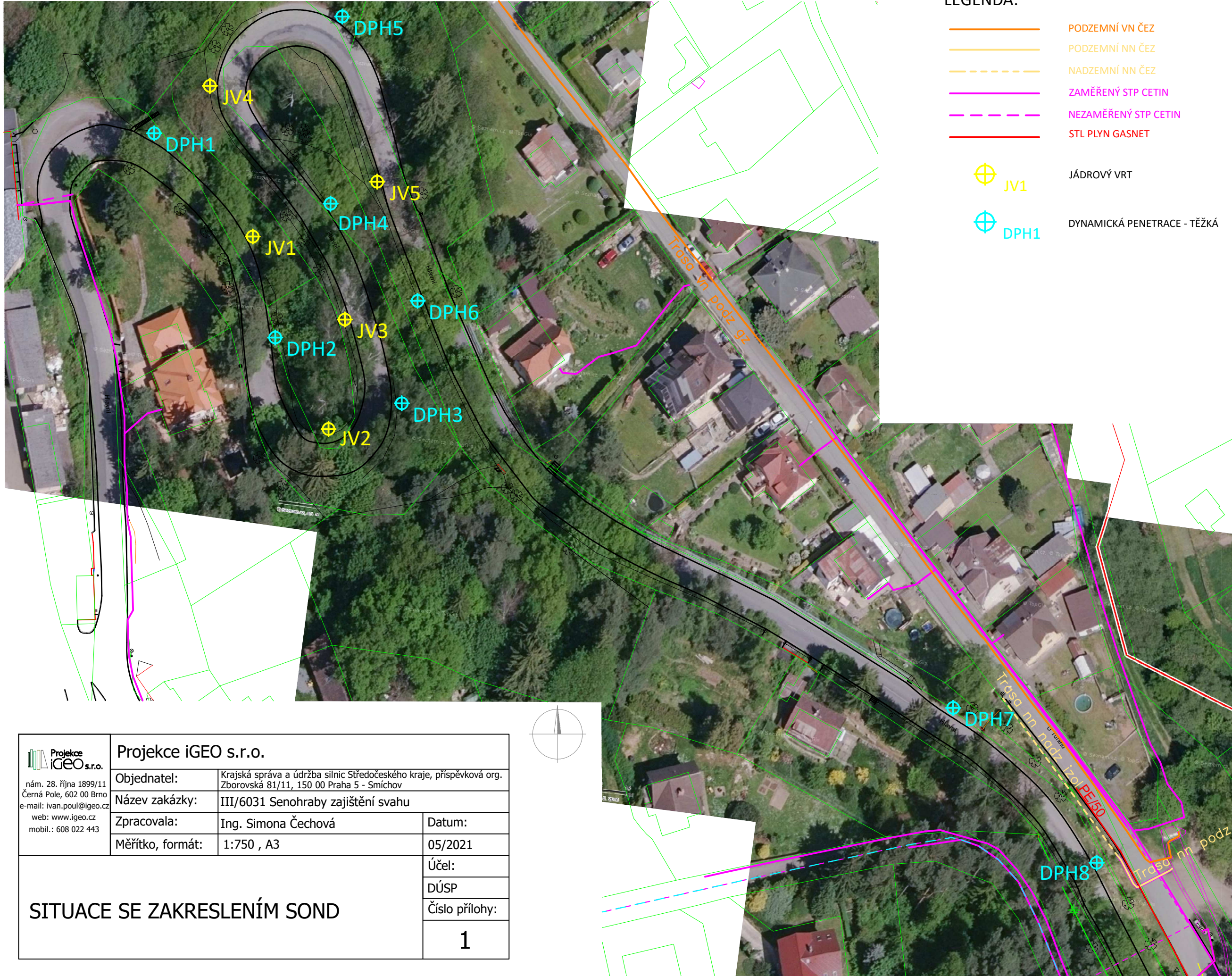
Poznámky:

1. Základním účelem výkonu AD je sledování, zda postup stavebních prací odpovídá schválené zadávací dokumentaci stavby a spolupráce při řešení nepředvídaných problémů. Zástupce zhotovitele zadávací dokumentace stavby se bude zúčastňovat kontrolních dnů na stavbě a dalších jednání svolaných investorem stavby na základě jeho výzev. V případě pochybnosti zhotovitele dokumentace o kvalitě prováděných prací na stavbě může zástupce zhotovitele dokumentace provést kontrolu stavby dle vlastního uvážení s tím, že předem na tuto skutečnost upozorní investora stavby.
2. Výkon autorského dozoru bude realizován průběžně dle aktuálních potřeb, na základě výzvy objednatele. Výzva musí být zhotoviteli oznámena nejpozději dva pracovní dny před datem výkonu autorského dozoru. Za AD však nejsou považovány nesrovnalosti v původním projektu a jejich následné vysvětlování.
3. Osoba pověřená výkonem autorského dozoru provádí zápisy do stavebního deníku o své účasti na stavbě, o zjištěných skutečnostech při kontrole a ověřování a jejich vyhodnocení, o návrzích na opatření a o svých doporučeních. Stanoviska k návrhům ostatních účastníků provádění stavby zapisuje do stavebního deníku nejpozději do tří (3) pracovních dnů od doručení výzvy zástupce objednatele.
4. Veškerá činnost bude zajišťována bez zbytečného odkladu tak, aby nebyl ohrožen postup stavby.

V "doplní uchazeč" dne "doplní uchazeč"

Jméno, příjmení a funkce
osoby oprávněné podepisovat nabídku
Podpis


SITUACE SE ZAKRESLENÍM SOND
M 1:750



LEGENDA:

- PODZEMNÍ VN ČEZ
- PODZEMNÍ NN ČEZ
- - - NADZEMNÍ NN ČEZ
- ZAMĚŘENÝ STP CETIN
- - - NEZAMĚŘENÝ STP CETIN
- STL PLYN GASNET

- ⊕ JV1 JÁDROVÝ VRT
- ⊕ DPH1 DYNAMICKÁ PENETRACE - TĚŽKÁ

 <p>Projektce iGEO s.r.o. nám. 28. října 1899/11 Černá Pole, 602 00 Brno e-mail: ivan.poul@igeo.cz web: www.igeo.cz mobil.: 608 022 443</p>	Projektce iGEO s.r.o.	
	Objednatel:	Krajská správa a údržba silnic Středočeského kraje, příspěvková org. Zborovská 81/11, 150 00 Praha 5 - Smíchov
	Název zakázky:	III/6031 Senohraby zajištění svahu
	Zpracovala:	Ing. Simona Čechová
	Měřítko, formát:	1:750 , A3
<p>SITUACE SE ZAKRESLENÍM SOND</p>	Datum:	05/2021
	Účel:	DÚSP
	Číslo přílohy:	1