

Smluvní strany

**Půjčitel:** Město Moravská Třebová, se sídlem nám. T.G.Masaryka 29, Moravská Třebová  
**IČO:** 277 037  
**DIČ:** CZ 00277037  
**Zastoupen:** RNDr. Josefem Ošťádaem, starostou města

**Vypůjčitel** **II. Mateřská škola, Jiráskova 1141, Moravská Třebová, okres Svitavy**  
**IČ:** 70 880 603  
**Zastoupen:** Magdou Srncovou, ředitelkou školy

**I.**

Město Moravská Třebová je vlastníkem mimo jiných nemovitostí i pozemků **parc.č. 505** o celkové výměře 1831 m<sup>2</sup>, kultura zastavěna plocha a nádvoří, **parc.č. 500/1** o celkové výměře 4221 m<sup>2</sup>, kultura zahrada, **budovy č.p. 1141** stojící na pozemku parc.č. 505, vše v obci a k.ú. Moravská Třebová na ul. Jiráskově, dále pozemků **parc.č. 594** o celkové výměře 1058 m<sup>2</sup>, kultura zastavěna plocha a nádvoří, **parc.č. 595/1** o celkové výměře 4400 m<sup>2</sup>, kultura ostatní plocha a **budovy č.p. 548** stojící na pozemku parc.č. 594 vše v obci a k.ú. Moravská Třebová na ul. Tyršově. Dle usnesení rady města č. 1770/R/241108 město uvedené pozemky a budovy půjčuje II. Mateřské škole za účelem provozování mateřské školy. Součástí nájemní smlouvy je situační mapa vypůjčených pozemků a budov.-----

**II.**

Platnost a účinnost této nájemní smlouvy se sjednává ode dne podepsání smlouvy o výpůjčce oběma smluvními stranami. Výpůjčka se zřizuje na dobu neurčitou. Výpovědní lhůta je čtvrtletní a počne běžet první den následujícího měsíce po vypovězení smlouvy. Budou-li pozemky a budovy užívány v rozporu s touto smlouvou a v rozporu se zřizovací listinou II. Mateřské školy může půjčitel požadovat okamžité ukončení výpůjčky.-----

**III.**

Vypůjčitel je povinen vypůjčené nemovitosti užívat pouze k dohodnutému účelu (podle bodu I. této smlouvy) a udržovat je v řádném stavu tak, aby nedocházelo ke zhoršení jejich podstaty. Běžné náklady spojené s užíváním nemovitostí i obvyklé náklady na jejich zachování nese vypůjčitel, který pro případ nedostatku finančních prostředků bude v jednotlivých případech naléhavé potřeby o jejich zajištění jednat s Městem Moravská Třebová.-----

**IV.**

Vypůjčitel bude zajišťovat zimní údržbu chodníků na ul. Jiráskově a Tyršově dle „Dohody o zimní údržbě chodníků“ uzavřené mezi půjčitelem a vypůjčitem dne 17.01.2007.-----

**V.**

Vypůjčitel bez předchozího souhlasu půjčitele není oprávněn provádět jakékoliv stavební úpravy, oplocení nebo jiné změny a nemá nárok na úhradu nákladů vynaložených na úpravy, pokud to nebylo písemně dohodnuto předem s půjčitelem. Dále je povinen odstranit na vlastní náklady škody, které na pozemku jeho zaviněním v průběhu výpůjčky vznikly. Další povinnosti vypůjčitele jsou vedeny ve zřizovací listině.-----

**VI.**

Vypůjčitel je oprávněn vypůjčené nemovitosti využívat pouze pro vlastní potřebu. Přenechat nemovitosti do užívání jiného subjektu může pouze se souhlasem půjčitelem.-----

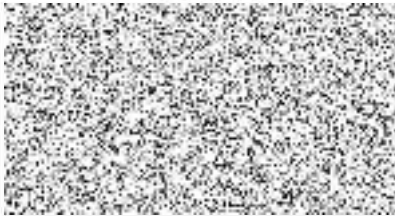
**VII.**

Smlouva u výpůjčce č. 36/2008 je zhotovená ve třech výtiscích. Dva výtisky obdrží půjčitel a jeden obdrží vypůjčitel .-----

Vypůjčitel



Magda Srncová  
ředitelka II.mateřské školy

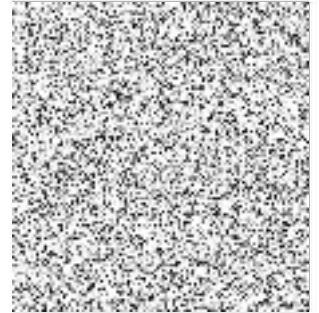


V Moravské Třebové dne: *18.12.2008*

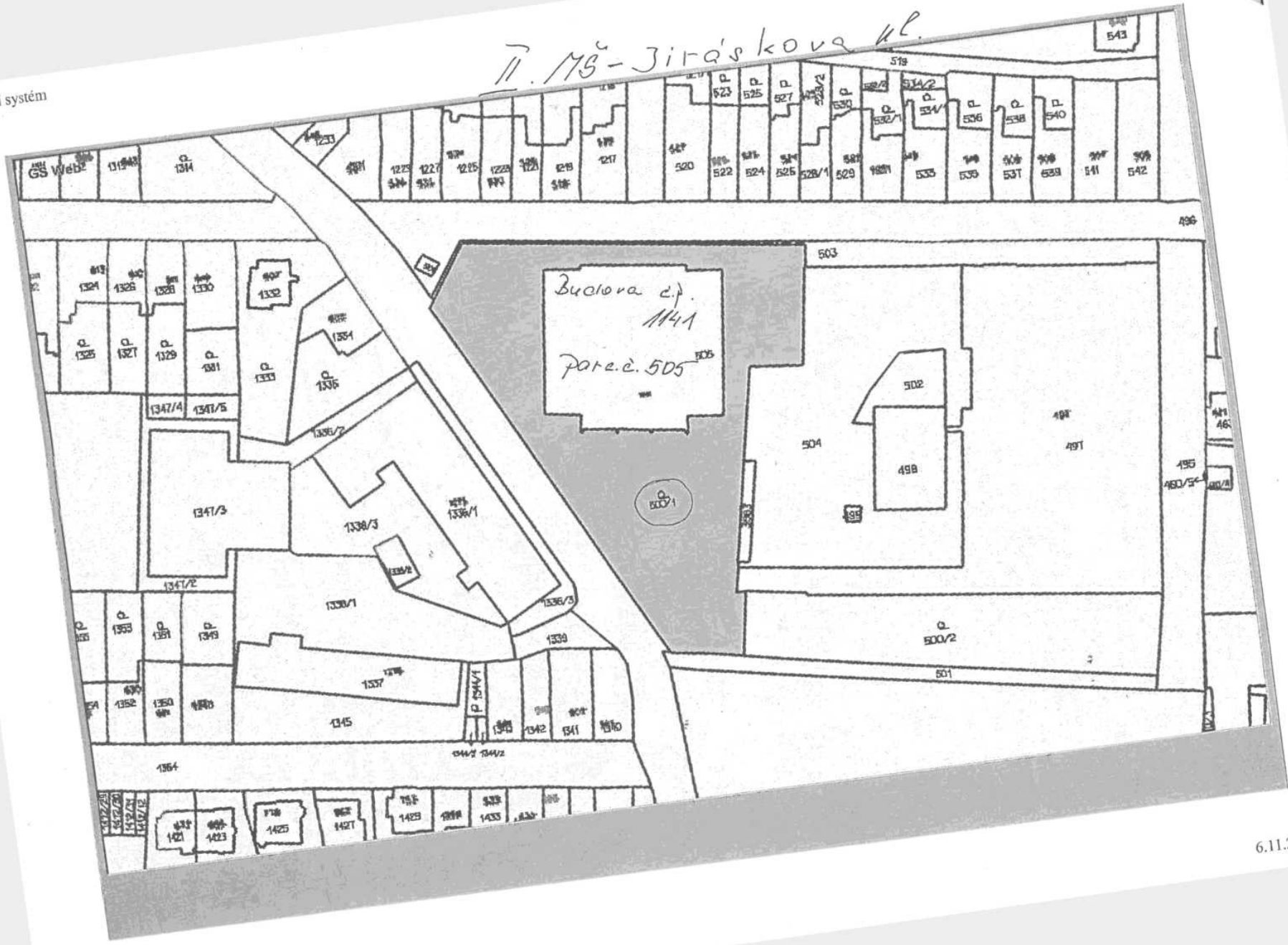
Půjčitel



RNDr. Josef Ošťádal  
starosta města



11. Mě - Jirákova ul.



II. MČ - Týrsovo

