


VÝKAZ DOSAVADNÍHO A NOVÉHO STAVU ÚDAJŮ KATASTRU NEMOVITOSTÍ															
Dosavadní stav				Nový stav											
Označení pozemku parc. číslem	Výměra parcely		Druh pozemku Způsob využití	Označení pozemku parc. číslem	Výměra parcely		Druh pozemku Způsob využití	Typ stavby Způsob využití	Způsob určení výměr	Porovnání se stavem evidence právních vztahů					
	ha	m ²			ha	m ²				Díl přechází z pozemku označeného v katastru nemovitostí	dřívější poz. evidenci	Číslo listu vlastnictví	Výměra dílu ha m ²		Označení dílu
622										622		1			
656/9										656/9		1			
657										657		706			
720										720		156			
964/1										964/1		156			
964/2										964/2		156			

Druh věcného břemene: dle listiny

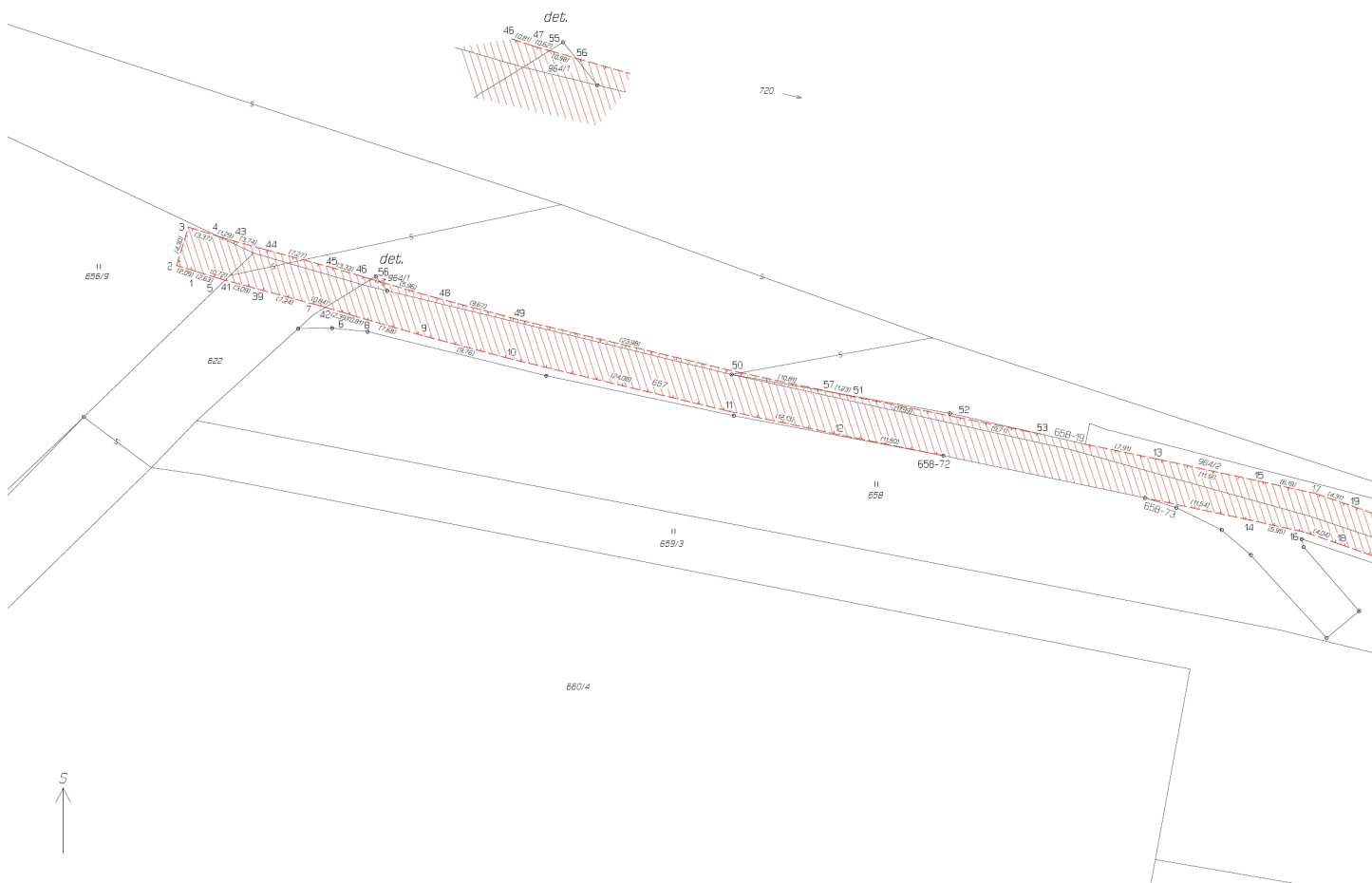
Oprávněný: dle listiny

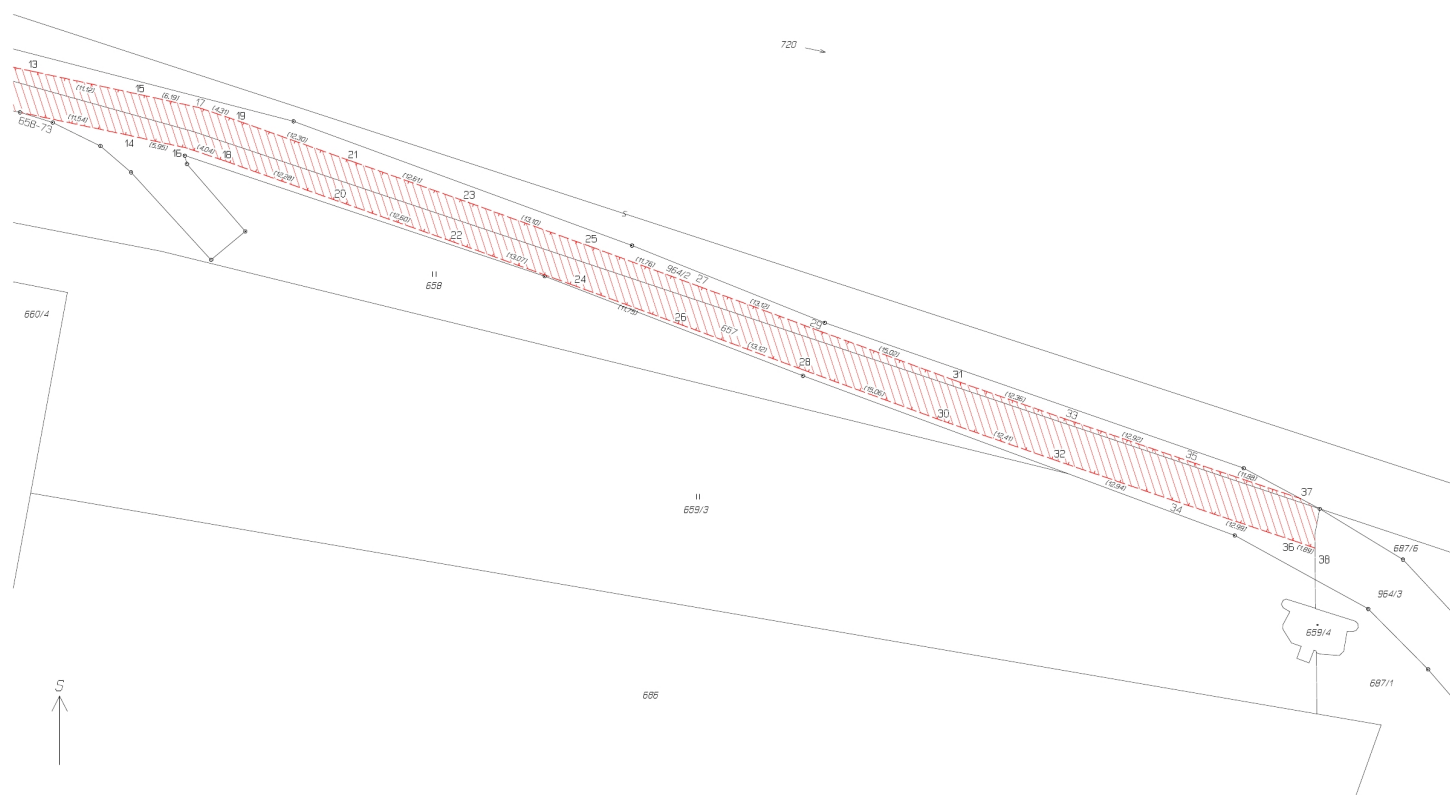
GEOMETRICKÝ PLÁN pro vymezení rozsahu věcného břemene k části pozemku	Geometrický plán ověřil úředně oprávněný zeměměřický inženýr:		Stejnopis ověřil úředně oprávněný zeměměřický inženýr:		
	Jméno, příjmení:	XXX		Jméno, příjmení:	
	Číslo položky seznamu úředně oprávněných zeměměřických inženýrů:	2766/2016		Číslo položky seznamu úředně oprávněných zeměměřických inženýrů:	
	Dne: 12. 8. 2021	Číslo: 220/2021	Dne:	Číslo:	
Náležitosti a přesnosti odpovídá právním předpisům.	Katastrální úřad souhlasí s očištváním parcel.		Tento stejnopis odpovídá geometrickému plánu v elektronické podobě uloženému v dokumentaci katastrálního úřadu.		
Vyhotovitel:  Ing s.r.o. Plánská 1854 / 6 370 07 České Budějovice	KÚ pro Ústecký kraj ÚP Ústí nad Labem XXX PGP 703/2021-510 2021.08.17 09:37:07 CEST		Ověření stejnopisu geometrického plánu v listinné podobě.		
Číslo plánu: 838-306/2021					
Okres: Ústí nad Labem					
Obec: Velké Březno					
Kat. území: Velké Březno					
Mapový list: DKM					
Dosavadním vlastníkům pozemků byla poskytnuta možnost seznámit se v terénu s průběhem navrhovaných nových hranic, které byly označeny předepsaným způsobem: nestabilizováno					

Seznam souřadnic pro zápis do KN (S-JTSK)

Číslo bodu	Y	X	Kód kv.
k.ú. Velké Březno (778681)			
658-19	753278.33	976471.71	3
658-72	753293.64	976472.94	3
658-73	753271.92	976477.48	3
1	753374.08	976453.15	3
2	753376.08	976452.54	3
3	753374.82	976448.42	3
4	753371.60	976449.41	4
5	753371.56	976453.92	3
6	753357.79	976457.70	3
7	753360.89	976456.80	3
8	753357.02	976457.95	3
9	753349.63	976460.05	3
10	753340.20	976462.55	3
11	753316.77	976468.16	3
12	753304.91	976470.68	3
13	753270.58	976473.32	3
14	753260.63	976479.87	3
15	753259.71	976475.67	3
16	753254.82	976481.14	3
17	753253.66	976477.00	3
18	753250.99	976482.44	3
19	753249.59	976478.38	3
20	753239.43	976486.55	3
21	753237.99	976482.49	3
22	753227.54	976490.74	3
23	753226.10	976486.68	3
24	753215.24	976495.17	3
25	753213.78	976491.13	3
26	753204.21	976499.21	3
27	753202.73	976495.17	3
28	753191.90	976503.75	3
29	753190.42	976499.71	3
30	753177.75	976508.92	3
31	753176.31	976504.86	3
32	753166.03	976512.99	3
33	753164.63	976508.93	3
34	753153.78	976517.17	3
35	753152.40	976513.09	3
36	753141.45	976521.29	3
37	753141.13	976516.86	4
38	753139.66	976521.91	4
39	753367.88	976454.92	3
41	753370.86	976454.11	4
42	753360.08	976457.03	4
43	753370.36	976449.78	3
44	753366.76	976450.78	3
45	753359.73	976452.66	3
46	753356.53	976453.58	3
47	753355.76	976453.83	3
48	753348.49	976455.91	3
49	753339.14	976458.39	3
50	753315.83	976463.96	3
51	753304.05	976466.46	3
52	753292.29	976468.79	3
53	753282.77	976470.70	3
55	753355.16	976454.00	4
56	753354.22	976454.27	4
57	753305.25	976466.21	4

list č. 1/2







Povodí Labe, státní podnik

Víta Nejedlého 951/8, Slezské Předměstí, 500 03 Hradec Králové

TELEFON 495 088 111
E-MAIL labe@pla.cz
IČO 70890005
DIČ CZ70890005
IDDS dby18g2
Obchodní rejstřík vedený u KS v Hradci Králové,
oddíl A, vložka 9473

GridServices, s.r.o.

XXX

VÁŠ DOPIS Č.J. / ZE DNE

ČÍSLO JEDNACÍ
PVZ/18/17374/Mf/0

VYŘIZUJE/LINKA

HRADEC KRÁLOVÉ
23.5.2018

XXX

REKO VTL DN 500 Velké Březno – Horní Police 2. etapa

Dne 24.4.2018 jsme obdrželi Vaši žádost o stanovisko k dokumentaci pro výše uvedenou akci. Podle předložené dokumentace, kterou zpracovala společnost GridServices, s.r.o. (04/2018), se jedná o rekonstrukci stávajícího VTL plynovodu v délce 768,0 m, v obci Velké Březno. Předložená 2. etapa se nachází na pravém břehu vodního toku Labe (IDVT 10100002), ř.km. 757,20 – 757,65 a dotýká se pozemků parc. č. 720, 964/2, 964/5 a 964/6, k.ú. Velké Březno, které jsou v majetku státu s právem hospodaření pro Povodí Labe, státní podnik a bude nutné majetkoprávní vypořádání. Pokračování stavby v Malém Březně se pozemků ve správě Povodí Labe, státní podnik nedotýká.

Stavba se nachází v záplavovém území vodního toku Labe při průtoku Q_{100} a zároveň v aktivní zóně záplavového území. Uvedená lokalita je zaplavována již při průtoku Q_5 .

Investorem akce bude: GasNet, s.r.o., Klíšská 940, 401 17 Ústí nad Labem.

Stavba se nachází ve vodním útvaru OHL_0940 - Labe od toku Bílina po Jílovský potok, na souřadnicích (S-JTSK) Y: 753325, X: 976450.

K navrhovanému záměru vydáváme následující **stanovisko správce povodí**:

- a) **Z hlediska zájmů daných § 23a vodního zákona, platným Národním plánem povodí Labe a dílčího povodí Ohře, dolního Labe a ostatních přítoků Labe (§ 24 až 26 vodního zákona) je předmětný záměr možný, protože lze předpokládat, že realizací záměru nedojde ke zhoršení stavu záměrem dotčeného vodního útvaru, a že záměr nebude mít za následek nedosažení dobrého stavu dotčeného vodního útvaru.**

Z hlediska zájmů daných Plánem pro zvládnutí povodňových rizik v povodí Labe je uvedený záměr možný.

Toto hodnocení vychází z posouzení souladu předmětného záměru s výše uvedenými platnými dokumenty.

- b) **Z hlediska dalších zájmů sledovaných vodním zákonem a správy vodního toku souhlasíme za předpokladu splnění následujících podmínek:**

- Požadujeme zachovat stávající niveletu terénu (terén nebude navyšován).
- Dotčené pozemky ve správě Povodí Labe, státní podnik budou protokolárně předány před zahájením stavby zhotoviteli a po dokončení budou opět protokolárně od zhotovitele převzaty zpět (včetně fotodokumentace) zástupcem Povodí Labe, státní podnik **XXX**

XXX

- Při rekonstrukci nesmí být poškozeny břehové plavební znaky (kilometrůž). Dojde-li k poškození, požadujeme provést neprodleně opravu.



- Pro stavbu požadujeme zpracovat povodňový a havarijní plán a předložit na Povodí Labe, státní podnik – vodohospodářský dispečink k vyjádření.
- V záplavovém území Q₅ nebude dlouhodobě uložen snadno odplavitelný materiál.

Upozorňujeme na skutečnost, že Povodí Labe, státní podnik nenese odpovědnost za škody způsobené průchodem povodňových průtoků.

- c) **Z hlediska majetkových vztahů sdělujeme**, že se navržený záměr dotýká majetku státu (pozemky parc. č. 720, 964/2, 964/5 a 964/6, k.ú. Velké Březno), ke kterému vykonává právo vlastníka Povodí Labe, státní podnik a z tohoto důvodu bude účastníkem případných správních řízení, vedených k tomuto záměru podle vodního nebo stavebního zákona. Způsob možného vypořádání majetkových vztahů záměrem (stavbou, činností) dotčeného majetku státu, lze před zahájením správních řízení projednat s Povodím Labe, státním podnikem, závod Roudnice nad Labem – Provozně technický úsek Roudnice nad Labem **XXX**)po předložení samostatné žádosti, doložené doklady stejnými, jako vyžaduje vodní a stavební zákon a jejich prováděcí předpisy pro zahájení řízení a rozhodnutí v požadované věci. V žádosti je třeba uvést odkaz na značku (číslo jednací) tohoto stanoviska.

V dalších vodoprávních a jiných správních řízeních nebo jednáních vedených ve věci, ke které je vydáno toto stanovisko, bude Povodí Labe, státní podnik zastupovat jeho organizační složka Povodí Labe, státní podnik, závod Roudnice nad Labem se sídlem Nábřeží 311, 413 01 Roudnice nad Labem. Místem pro doručování důležitých písemností, zejména rozhodnutí, zůstává Povodí Labe, státní podnik, Václav Nejedlého 951, 500 03 Hradec Králové.

Toto stanovisko, které je podkladem pro vydání rozhodnutí nebo jiného opatření vodoprávního nebo jiného správního úřadu, nebo samosprávného orgánu, platí **2 roky** od data jeho vydání, pokud v této době nebylo využito pro vydání platného rozhodnutí nebo jiného opatření správními nebo samosprávnými orgány.

XXX

Příloha: PD

Na vědomí: PL – Z3 Roudnice nad Labem