

Smlouva o nájmu movitých věcí vč. instalace a deinstalace

uzavřená na základě usnesení Rady MČ Praha 4 č.16R-506/2022 ze dne 13.7.2022

Pronajímatel

TPC spol.s r.o.

se sídlem: Průmyslová 1137, 506 01 Jičín

zapsaná v OR u KS Hradec Králové pol.č.10536,oddíl C

jednající: Tomášem Bartoněm, jednatelem společnosti

IČ: 25257129

bankovní spojení:

č.ú.:

(dále jen "pronajímatel" na straně jedné)

a

Nájemce

městská část Praha 4

se sídlem: Antala Staška 2059/80b, 140 46 Praha 4

zastoupená: Ing. Michalem Kárníkem, tajemníkem Úřadu městské části Praha 4

IČ:00063584

bankovní spojení:

č.ú.:

(dále jen "nájemce" na straně druhé)

uzavřeli dnešního dne tuto smlouvu o nájmu

I.

Tato smlouva se vztahuje na nájem věcí, stanovených v článku II. této smlouvy a na rozsah činností uvedených v příloze č.2 této smlouvy a na instalaci volebního programu do jednotlivých notebooků.

II.

Smluvní strany souhlasí s tím, že předmětem nájmu je **138 ks notebooků a 138 tiskáren** vč. instalace a deinstalace sestav a instalace volebního programu do všech 138 kusů (podrobná specifikace věcí movitých včetně cen je stanovena v příloze č.2 této smlouvy).

Veškerá technika je pojištěna pro případ poškození při transportu, případně proti krádeži z volebních místností.

Specifikace:

Notebook:

Tiskárna:

Nájemce se zavazuje, že bude věci používat s péčí dobrého hospodáře a že za používání a užívání těchto věcí bude platit pronajímateli nájemné stanovené touto smlouvou.

III.

Smluvní strany se dohodly, že pronajímatel předá předmět nájmu nájemci v řádném stavu a nájemce se zavazuje používat předmět nájmu jako dobrý hospodář.

IV.

Doba nájmu předmětu uvedeného v bodu II. této smlouvy je od 23.9. do 25.9.2022. Smluvní strany souhlasí s tím, že nájemce zaplatí za pronajaté věci jednorázové nájemné v částce:

610 886 Kč bez DPH

128 286 Kč DPH

739 172 Kč s DPH

Kontaktní osoba za objednatele:

Kontaktní osoba za dodavatele:

Pronajímatel vystaví nájemci na uvedenou částku daňový doklad se splatností 30 dní a předá mu ho následný den po skončení nájmu. Zaplacením se rozumí připsání peněz na účet pronajímatele. V případě, že nájemce bude v prodlení s platbou, dohodly se obě smluvní strany na smluvní pokutě ve výši 0,05 % z celkové dlužné částky za každý den prodlení. Nájemné bude zaplaceno převodem na účet pronajímatele. Číslo účtu pronajímatele, na který má být nájemné zaplaceno, uvede pronajímatel na daňovém dokladu.

V.

Smluvní strany souhlasí s tím, že pronajímatel odpovídá za všechny vady pronajaté věci, které brání jejímu řádnému používání. Pronajímatel odpovídá i za právní vady na pronajatých věcech, a to podle ustanovení zákona o odpovědnosti pronajímatele za právní vady.

VI.

Pronajímatel se zavazuje, že po dobu trvání nájmu podle této smlouvy nebude na pronajatých věcech provádět žádné změny nebo práce, s výjimkou případů, kdy nájemce bude s takovými pracemi souhlasit. Nájemce má právo na poměrné snížení nájemného v případě, že změny provedené podle předcházejícího odstavce tohoto článku snižují v určité míře používání věci nájemcem.

VII.

Smluvní strany souhlasí s tím, že po dobu nájmu je nájemce povinen, a to bez zbytečného odkladu, informovat pronajímatele o každé vadě pronajaté věci. V případě nepodání této informace ztrácí nájemce nárok na náhradu škody, jež by mu vznikla z důvodu vady, a je povinen nahradit škodu, kterou by z tohoto důvodu utrpěl pronajímatel.

VIII.

V případě výskytu vad na pronajatých věcech, pronajímatel na výzvu nájemce vadu odstraní, je-li to možné, nebo není-li to možné, nahradí věc s vadami věcí bez vad tak, aby byl zajištěn řádný průběh akce, na kterou jsou zařízení pronajata. Vady budou hlášeny na telefonní kontakt dodavatele (Hotline) s reakční dobou vyřešení 30 minut, tento kontakt je pronajímatel povinen sdělit nájemci nejpozději 1 den před započatím nájmu.

IX.

Smluvní strany souhlasí s tím, že pronajímatel může odstoupit od smlouvy v případě, že nájemce, přes upozornění pronajímatele, používá věc v rozporu se smlouvou nebo jejím záměrem nebo zanedbává její údržbu, a vzniká nebezpečí značné škody pro pronajímatele.

X.


Smluvní strany souhlasí s tím, že nájemce nebude pronajaté věci dávat do podnájmu třetím osobám.

Příloha č.1 smlouvy – seznam volebních míst

| | číslo volebního okrsku | počet volebních okrsků |
|--|--|------------------------|
| Úřad MČ Praha, Tábořská 500/30, Praha 4 | 4004, 4007, 4008, 4009, 4010 | 5 |
| Základní škola, Nusle, Tábořská 421/45 | 4001, 4002, 4003, 4005, 4006 | 5 |
| Základní škola a Mateřská škola, Michle, Mendíků 1000/2 | 4011, 4012, 4032, 4033, 4034 | 5 |
| Základní škola a Mateřská škola, Nusle, Sdružení 1080/2a | 4013, 4014, 4015, 4016, 4017, 4018, 4019 | 7 |
| Sídlo okrsku: Mateřská škola Tábořská 122/19, fakturovat bude: MŠ BoTa, Praha 4, Boleslavova 1a Nusle | 4020 | 1 |
| Gymnázium, Nusle, Na Vítězné pláni 1160/1 | 4021, 4022, 4023, | 3 |
| Vysoká škola kreativní komunikace s.r.o., Nusle, Na Pankráci 420/54 | 4024, 4025, 4026 | 3 |
| Základní škola, Nusle, Plamínkové 1593/2 | 4027, 4028, 4029, 4030, 4031 | 5 |
| Základní škola a Mateřská škola, Michle, Ohradní 1366/49 | 4035, 4036, 4037, 4038, 4039 | 5 |
| Základní škola, Michle, Na Liše 936/16 | 4040, 4041, 4042, 4043 | 4 |
| Gymnázium, Michle, Budějovická 680/17 | 4044, 4045, 4046, 4078, 4079 | 5 |
| Základní škola, Michle, Bítovská 1246/1 | 4047, 4048, 4049 | 3 |
| Základní škola, Záběhlice, Na Chodovci 2700/54 | 4050, 4051, 4052, 4053 | 4 |
| Gymnázium, Záběhlice, Postupická 3150/4 | 4054, 4055, 4056, 4057, 4058 | 5 |
| Základní škola, Záběhlice, Jižní IV. 1750/10 | 4059, 4060, 4061, 4062, 4063 | 5 |
| První jazyková základní škola v Praze 4, Krč, Horáčkova 1100/14 | 4064, 4065, 4066, 4067, 4068 | 5 |
| Základní škola, Krč, Poláčkova 1067/3 | 4069, 4070, 4071, 4072, 4073, 4074 | 6 |
| Základní škola s rozšíř. výukou matematiky a přírodovědných předmětů, Krč, Na Planině 1393/13 | 4075, 4076, 4077 | 3 |
| Sídlo okrsku: Kukučínova 1150/3 fakturovat bude: Krčská mateřská škola, Krč, Tajovského 1309/6) | 4080 | 1 |
| Sídlo okrsku: Pod Krčským lesem 1300/25 fakturovat bude: PORG-gymnázium a základní škola, o.p.s., Lindnerova 517/3, Praha 8 | 4081 | 1 |
| Základní škola U Krčského lesa, Krč, Jánošíkova 1320/2 | 4082, 4084, 4085, 4086, 4087, 4088, 4089, 4090 | 8 |
| Dětské integrační centrum a mateřská škola, s.r.o., Krč, Hurbanova 1285/14 | 4083 | 1 |
| Sídlo okrsků: Kulturní dům TEMPO, Lhotka, Vzdušná 564/8 fakturovat bude: Josef Málek, IČ: 10197028 | 4091, 4094 | 2 |
| Mateřská škola Alšovy sady, Lhotka, Na Větrově 1022/22 | 4092, 4093 | 2 |
| Základní škola s rozšíř. výukou jazyků, Braník, Filosofská 1166/3 | 4095, 4096, 4128 | 3 |
| Základní škola, Podolí, Nedvědovo náměstí 140/13 | 4097, 4098, 4099, 4100, 4101, 4102, 4103 | 7 |
| Základní škola s rozšířenou výukou jazyků, Jeremenkova, Braník, Jeremenkova 1003/66a | 4104, 4105, 4109, 4110 | 4 |
| Škola Kavčí hory-Mateřská škola, Zákl.škola a Střední odb.škola služeb, Podolí, K Sídlišti 840/2 | 4106, 4107, 4108 | 3 |
| Akademie řemesel Praha - Střední škola technická, Krč, Zelený pruh 1294/52 | 4111, 4112 | 2 |



| | | |
|---|---------------------------------------|---|
| Základní škola, Braník, Školní 700/5 | 4113, 4114, 4116, 4118 | 4 |
| Matefská škola Trojlístek, Braník, Bezová 1592/4 | 4115, 4117 | 2 |
| Základní škola s rozšíř.výukou tělesné výchovy, Hodkovičky, Jitřní 185/6 | 4119, 4121, 4129, 4130, 4131 | 5 |
| Střední škola gastronomická a hotelová s.r.o., Braník, Vrbova 1233/34 | 4120 | 1 |
| Základní škola, Braník, Jílovska 1100/16 | 4122, 4123, 4124, 4125, 4126, 4127 | 6 |
| Úřad MČ Praha 4, Antala Staška 2059/80b, Praha 4 | 4132 | 1 |

| | |
|--|---|
| <p>Dodavatel:</p> <p>TPC spol. s r.o.</p> <p>Pražská 1470/18b 102 00 Praha 15 Česká republika IČO: 25257129 DIČ: CZ25257129</p> <p>Tel:  Fax:  E-mail:  Internet: www.tpc.cz</p> <p>BIC:  Firma zapsaná v OR u KS M. Kralovce, oddíl C, Vložka 10536</p> | <p>Odběratel č.: 22434</p> <p>MĚSTSKÁ ČÁST PRAHA 4</p> <p>Antala Staška 2059/80b 140 46 Praha 4 Česká republika IČO: 00063584 DIČ: CZ00063584</p> |
|--|---|

| | |
|---|---|
| <p>Datum vystavení: 03.06.2022</p> <p>Vystavil: </p> | <p>Platnost nabídky: 03.07.2022</p> <p>Termín dodávky: 23.09.2022</p> |
|---|---|

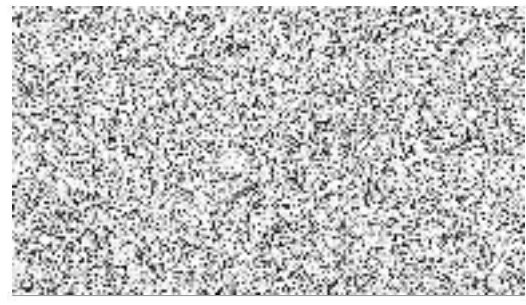
Poznámka: Nájem IT techniky pro účel voleb:

- pronájem 138 notebooků + myš + 138 ks tiskáren A4
- nebudou účtovány žádné dodatečné náklady za opotřebení a spotřební materiál
- hot-line s reakčním časem do 30 min. po celou dobu konání voleb
- pojištění proti odcizení pronajatého zboží do výše 3 mil. Kč.
- zkušenosti z předchozích voleb již od roku 2002
- pomoc při vytváření optimalizované instalace a testování tiskáren
- instalaci všech PC dle zadání objednavatele, instalace PDF Reader a dalších programů.
- rozvoz a instalace sestav na volební okrsky
- instalace volebního programu
- svoz sestav a jejich následná reinstalace

| Artikl | Název Poznámka | Počet MJ | Cena/MJ bez DPH | Celkem bez DPH | DPH (%) |
|---------|--|-----------|--------------------|-------------------|------------|
| PDZ0191 | Pronájem zařízení - notebook  | 138,00 ks | 2 690,00 | 371 220,00 | 21 |
| PDZ0193 | Pronájem zařízení - tiskárna  | 138,00 ks | 657,00 | 90 666,00 | 21 |
| PDZ0174 | Servisní práce atypická-programov. konfig. systému Instalace, doprava, zapojení na místě, pojištění, hot-line, svoz | 1,00 ks | 149 000,00 | 149 000,00 | 21 |

Základ celkem: 610 886,00 Kč
DPH celkem: 128 286,06 Kč

Celkem za nabídku: 739 172,00 Kč



Jedná se o nabídku, finální fakturovaná částka bude odpovídat skutečně spotřebovanému materiálu a provedeným pracím s max. navýšením 10% bez předchozího souhlasu odběratele. Nabídka je platná ke dni jejího vystavení, pokud není uvedeno jinak (viz. výše).

