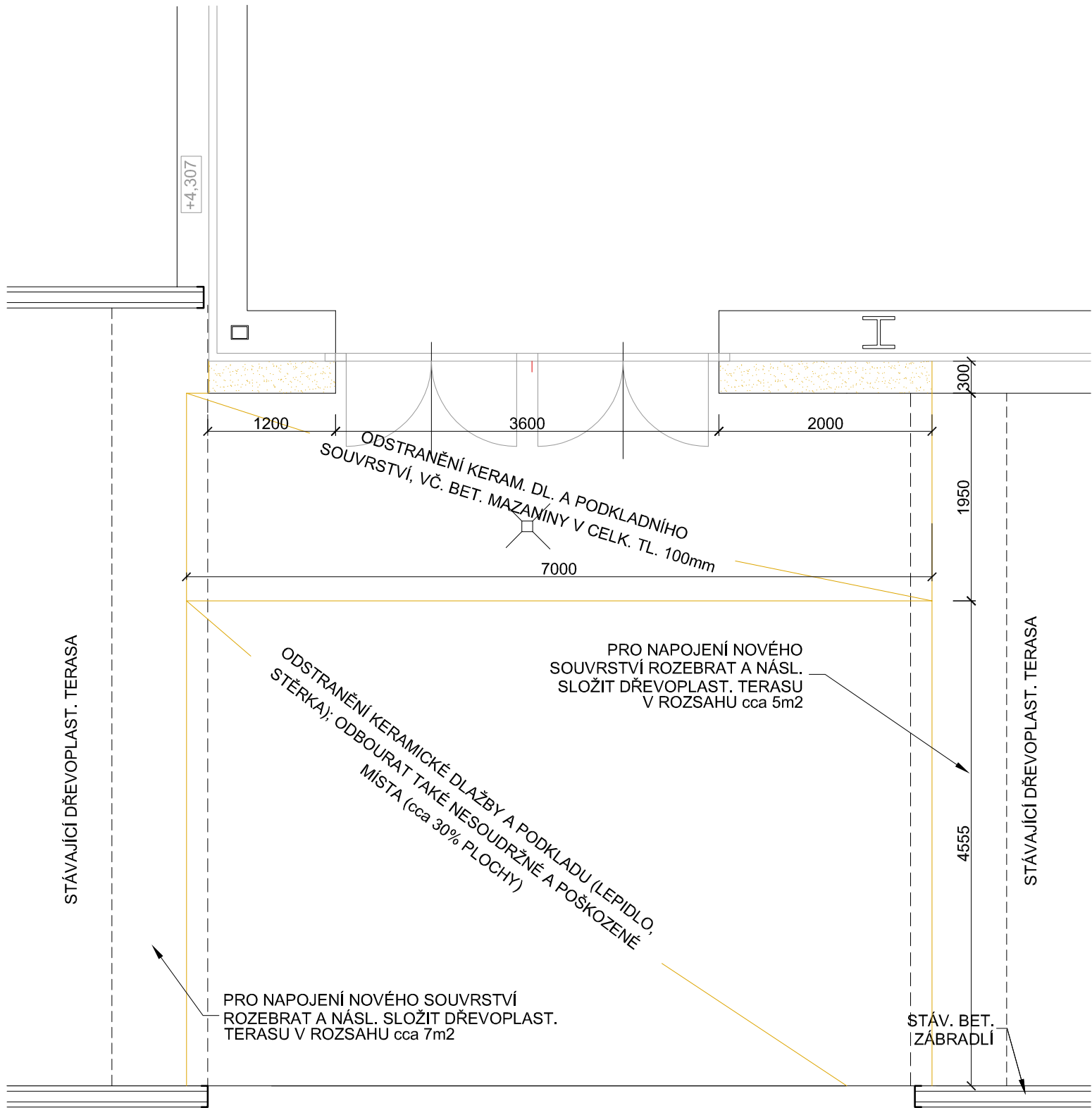
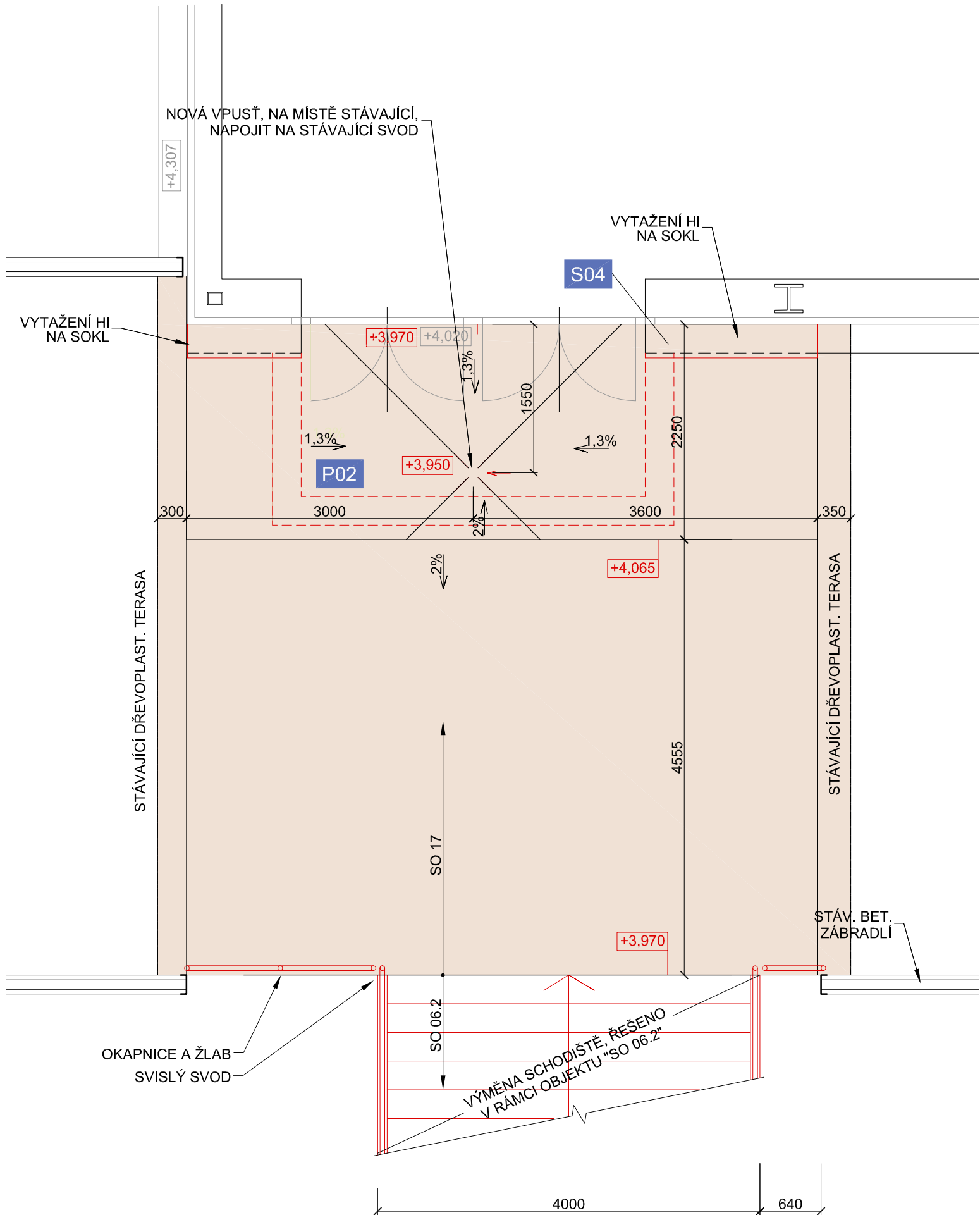


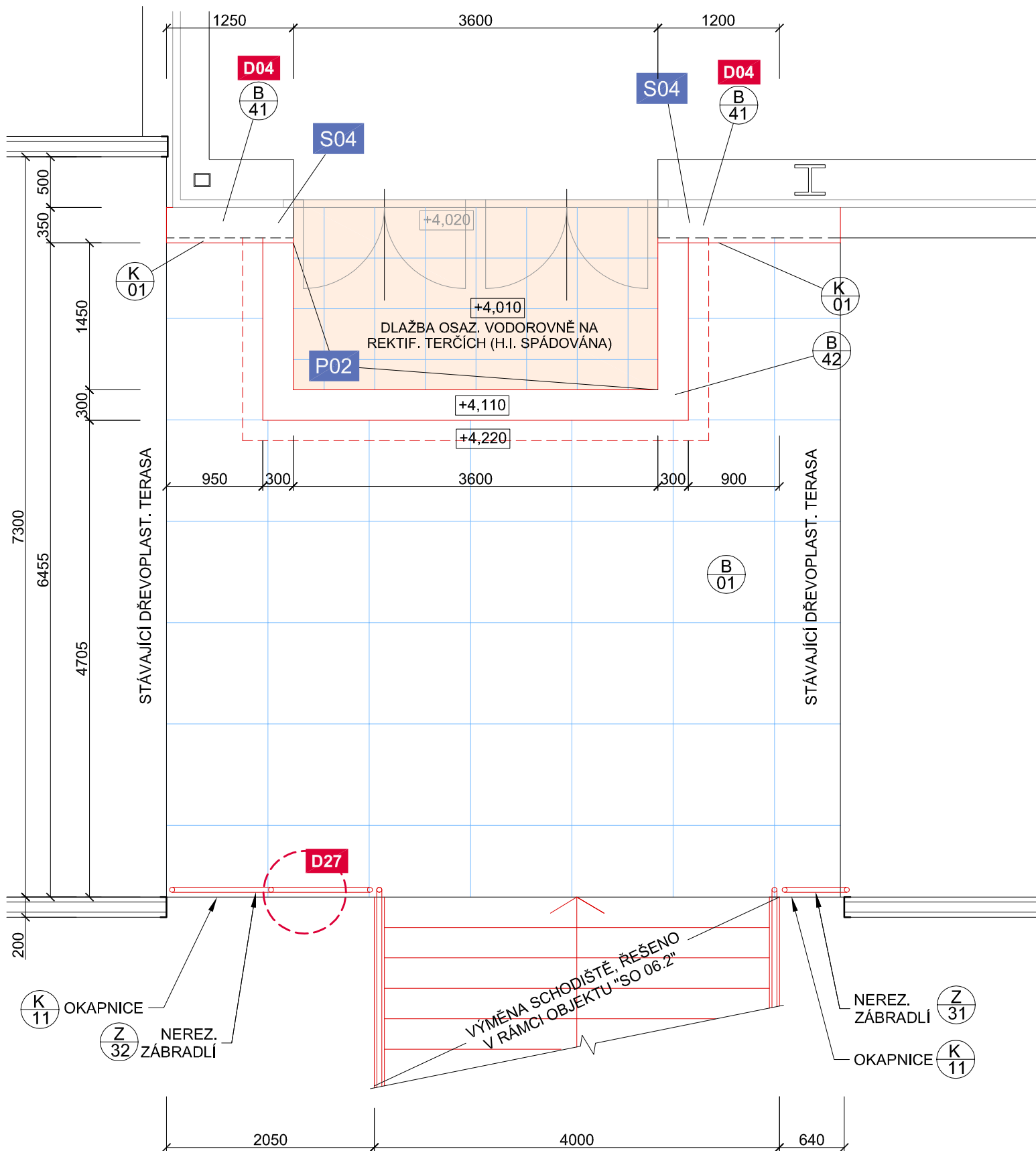
LEVÝ VSTUP - BOURACÍ PRÁCE



LEVÝ VSTUP - PROVEDENÍ HYDROIZOLACE A SPÁDOVÁNÍ



LEVÝ VSTUP - PROVEDENÍ POVRCHŮ, VČ. DLAŽBY



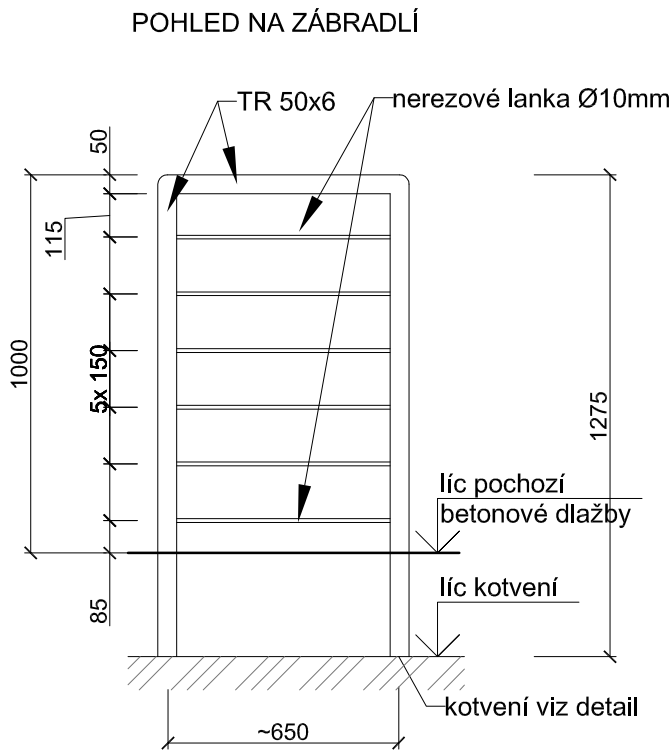
LEVÝ VSTUP - ZÁMEČNICKÉ VÝROBKY

OZN.

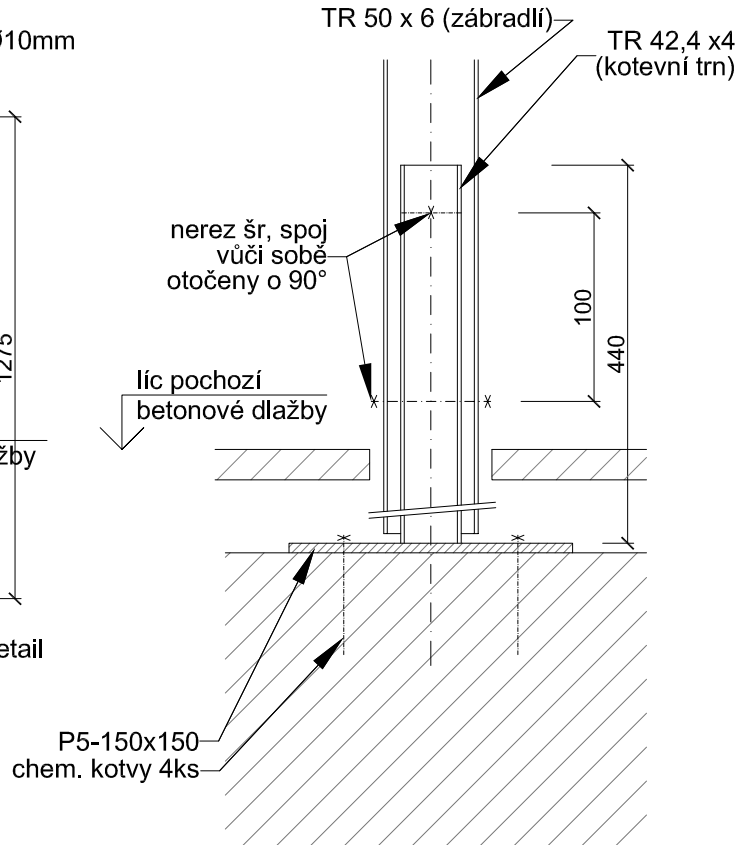
Z
31

NEREZOVÉ ZÁBRADLÍ

SCHEMA



SVISLÝ ŘEZ KOTVENÍM NA TRN



POPIS

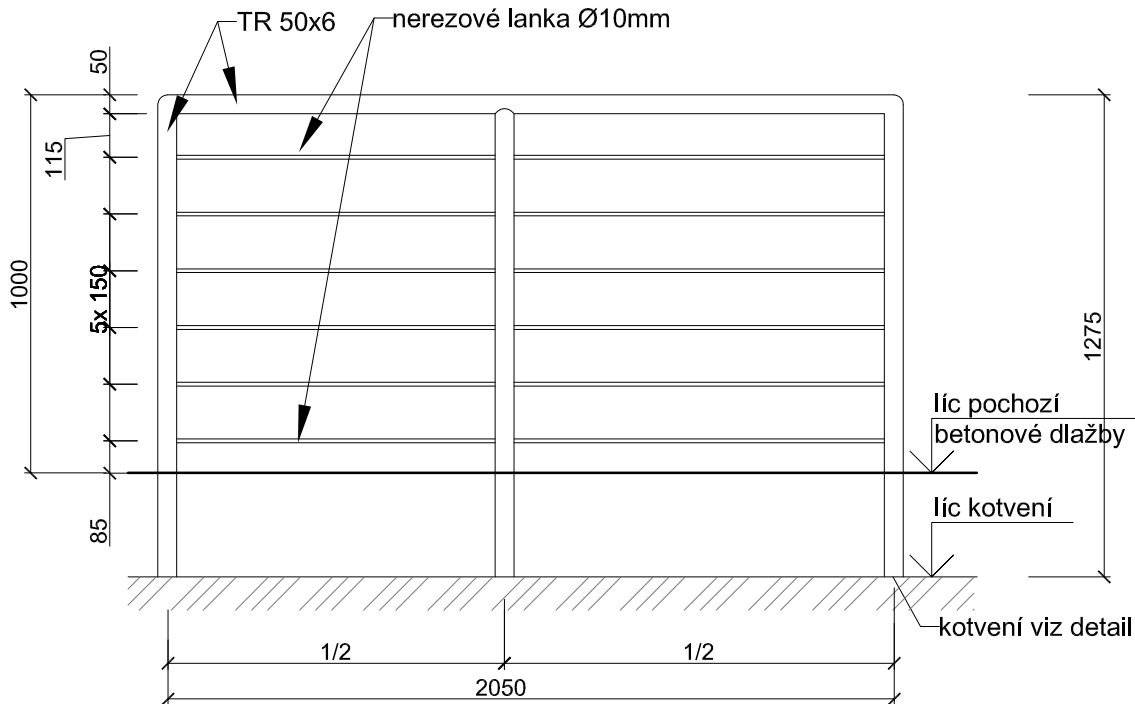
- NEREZOVÉ ZÁBRADLÍ Z NEREZOVÝCH TRUBEK Ø50x6mm A VÝPLŇ Z NEREZOVÝCH LANEK Ø10mm; SPOJE TRUBEK SVAŘOVANÉ, PŘEBROUŠENÉ, LEŠTĚNÉ;
- MATERIÁL: AISI 304, LEŠTĚNÁ NEREZ;
- KOTVENÍ: - KAŽDÝ SLOUPEK ZÁBRADLÍ OSAZEN NA KOTEVNÍ TRN;
 - TRN: TR 42,4 x 4 mm, PŘIVAŘENA K PATNÍMU PLECHU 150/150/5mm. DO ZDIVA KOTVENO PŘES CHEM. KOTVY (NAPŘ. 4x HILTI ŠROUB HAS M8 (5.8) LEPIDLO HIT - RE 500);
 - SLP. K TRNU KOTVEN NEREZ ZAPUŠTĚNÝMI ŠR., VŮČI SOBĚ OTOČENY O 90°;
- DÉLKA ZÁBRADLÍ ~0,70m, 2x SLOUPEK 1,275m, HMOTNOST NEREZE (BEZ LANEK) - 22 kg, NEREZ LANKA Ø10mm 4bm; POČET KUSŮ = 1ks;

PŘED VÝROBOU OMĚŘIT SKUTEČNÉ ROZMĚRY NA STAVBĚ!

NEREZOVÉ ZÁBRADLÍ

POHLED NA ZÁBRADLÍ

SCHEMA



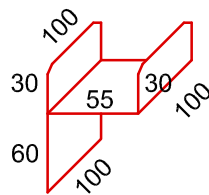
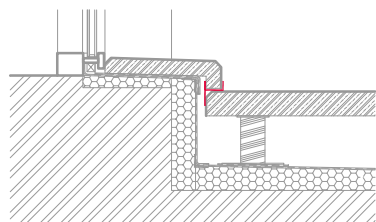
POPIS

- NEREZOVÉ ZÁBRADLÍ Z NEREZOVÝCH TRUBEK $\text{Ø}50 \times 6 \text{mm}$ A VÝPLŇ Z NEREZOVÝCH LANEK $\text{Ø}10 \text{mm}$; SPOJE TRUBEK SVAŘOVANÉ, PŘEBROUŠENÉ, LEŠTĚNÉ;
- MATERIÁL: AISI 304, LEŠTĚNÁ NEREZ;
- KOTVENÍ: - KAŽDÝ SLOUPEK ZÁBRADLÍ OSAZEN NA KOTEVNÍ TRN;
 - TRN: TR 42,4 x4 mm, PŘIVAŘENA K PATNÍMU PLECHU 150/150/5mm. DO ZDIVA KOTVENO PŘES CHEM. KOTVY (NAPŘ. 4x HILTI ŠROUB HAS M8 (5.8) LEPIDLO HIT - RE 500);
 - SLP. K TRNU KOTVEN NEREZ ZAPUŠTĚNÝMI ŠR., VŮČI SOBĚ OTOČENY O 90° ;
- DÉLKA ZÁBRADLÍ = 2,1m, 3x SLOUPEK 1,275m, HMOTNOST NEREZE (BEZ LANEK) - 75 kg, NEREZ LANKA $\text{Ø}10 \text{mm}$ 15bm; POČET KUSŮ = 1ks;

LEVÝ VSTUP - KLEMPÍŘSKÉ VÝROBKY

OZN.

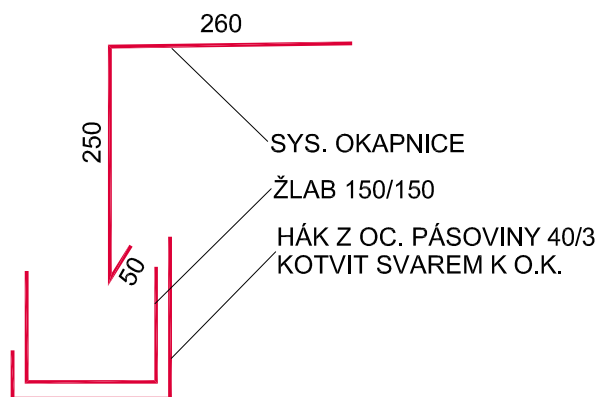
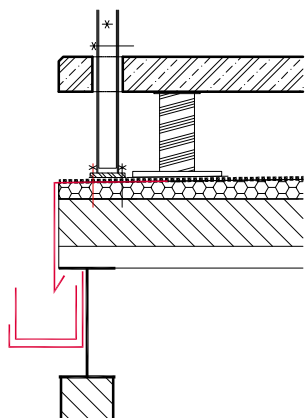
K
01



VÝROBEK: NEREZOVÝ DISTANČNÍ PROFIL
 POPIS: NEREZOVÝ DISTANČNÍ PROFIL V DETAILU STYKU BETONOVÉHO PARAPETNÍHO PRVKU S BETONOVOU DLAŽBOU. DISTANČNÍ PROFIL BUDE OSAZEN á 0,5m
 MATERIÁL: NEREZ PL. TL. 2mm, HRANY SRAŽENY, ZABROUŠENY
 ÚPRAVY, POVRCHY:
 SPECIFIKA: -----
 MNOŽSTVÍ: 6 ks

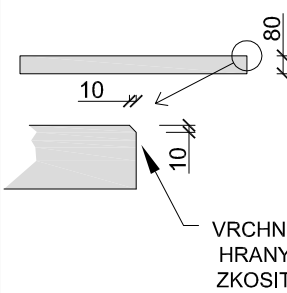
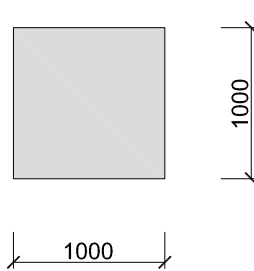
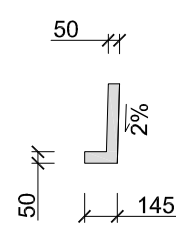
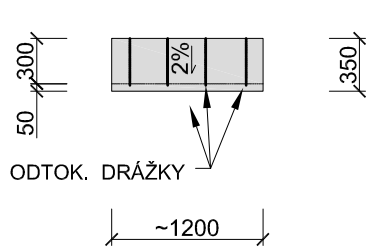
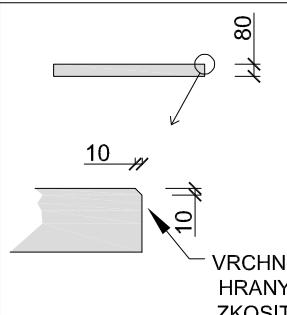
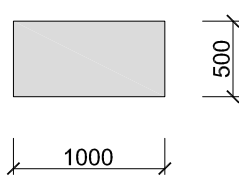
OZN.

K
11



VÝROBEK: DEŠŤOVÝ SVOD
 POPIS: - SYSTÉMOVÁ OKAPNICE Z POPLASTOVANÉHO PLECHU, SYSTÉMOVÁ PRO PVC-P FÓLII VČ. KOTVENÍ DLE TECHNICKÝCH PŘEDPISŮ FÓLIE A PLECHU;
 - ŽLAB HRANATÝ (150/150mm), PODSAZENÝ POD OKAPNICI, VČ. HÁKŮ Z OC. PÁSOVINY (TL. 3mm, ŠÍŘE 40mm) PO 0,5m, VČETNĚ KOLEN, ODSKOKŮ, KOTLÍKU, SVODU (2ks) A DALŠÍCH SYS. PRVKŮ. VČ. NAPOJENÍ DO DEŠŤOVÉ KANALIZACE (2x);
 ÚPRAVY, POVRCHY: - OKAPNICE: OCELOVÝ POZINKOVANÝ PLECH 0,6 mm NA RUBOVÉ STRANĚ OPATŘENÝ ŠEDÝM LAKEM, PVC FÓLIE NA LÍCOVÉ STRANĚ STABILIZOVANÁ PROTI POVĚTRNOSTNÍM VLIVŮM A UV ZÁŘENÍ VČ. KOTVENÍ A TĚSNĚNÍ;
 - ŽLABY, SVODY APOD.: OCELOVÝ POZINK. PLECH 0,8mm, OPATŘENÝ ČERVENÝM LAKEM, ODSŤÍN SHODNÝ SE STÁVAJÍCÍ O.K., KE KTERÉ BUDE KOTVENÝ PÁSOVINOU VE STEJNÉ BAREVNOSTI. VZORKOVAT!
 SPECIFIKA: -----
 MNOŽSTVÍ: 2,7bm (OKAPNICE), 2,7bm (ŽLAB), 6bm (SVOD), 5ks (HÁKY), SYS. PŘÍSLUŠENSTVÍ (OBJÍMKY APOD.) DLE SKUT. STAVU;

LEVÝ VSTUP - PREFAB VÝROBKY

OZNAČENÍ	PŘÍČNÝ ŘEZ	PŮDORYS	POPIS
B 01	 <p>VRCHNÍ HRANY ZKOSIT</p>		<p>BETONOVÁ DLAŽBA ROZMĚR: 1000x1000x80 mm Z POHLEDOVÉ STRANY (VRCHNÍ) ZKOSIT PO OBVODU HRANY.</p> <p>POČET: 41ks PŘÍŘEZY PRVKŮ ŘEŠIT NA STAVBĚ.</p>
B 41	 <p>ODTOK. DRÁŽKY</p>		<p>BETONOVÝ VNĚJŠÍ "PARAPET" - OBKLAD SOKLU ROZMĚR: PŮDORYSNĚ cca 1200x350mm (OMĚŘIT) TLOUŠŤKA: cca 50mm SVISLÝ NOS: 145mm SKLON HORNÍ PLOCHY: 2%</p> <p>POČET: 3,2bm PŘÍŘEZY PRVKŮ ŘEŠIT NA STAVBĚ. VŽDY JEDEN BOK PRVKU TVOŘÍ ČELO JE VIDITELNÝ - - ŘEŠIT ČELA ZAPLENTOVÁNÍM HPL DESKOU - VIZ. KLEMP. VÝROBKÝ. Z RUBOVÉ STRANY 4 ks DRÁŽEK PRO ODTOK DEŠŤ. VODY;</p>
B 42	 <p>VRCHNÍ HRANY ZKOSIT</p>		<p>BETONOVÁ DLAŽBA ROZMĚR: 500 x 1000 x 80 mm Z POHLEDOVÉ STRANY (VRCHNÍ) ZKOSIT HRANY</p> <p>POČET: 8ks PŘÍŘEZY PRVKŮ ŘEŠIT NA STAVBĚ.</p>