

# 1.NP - přízemí

Značení ve výkresu: Označení místností dle ÚZSVM  
Způsob budoucího využití soudem + požadavky

zmenšení prostoru eskorty -  
vybudování koridoru a přístupu  
ze dvora

vybudovat koridor z  
eskortní místnosti do  
trestních jednacích  
síní přes místnost  
označenou 1.063 a  
zpřístupnit vstup ze  
západního schodiště  
na západní stranu k  
trestním jednacím  
síním

vybudovat příčku,  
kterou vznikne  
poradní místnost  
(dveře na chodbu i  
do obou JS), celou  
stěnu směrem do  
chodby vyzdít -  
dveře 3x, 1x z JS do  
poradní místnosti,  
podlaha - litý beton,

podlaha - litý beton,  
otvor pro další  
dveře, výměna dveří

1.012, 1.013, 1.014, 1.014a, 1.015, 1.017  
renovace stávajících podlah, odstranění dřevěné vrátnice,  
odstranění reklamních poutačů, odstranění poštovních  
schránek a info tabulí, renovace vstupního portálu s  
ohledem na instituci soudu, celková jednotná výmalba

Sjednocení orientačního značení v budově

Úprava vstupu - schodiště a  
venkovní info tabule, odstranění  
nefunkčních kabeláží, (rek všech  
dveří a zárubní)???

Prostory využívá  
psychologická poradna

Celková rek WC -  
84,85,86

Oprava soc. zař. - 81,82,78,77

vyčistit místnosti,  
odstranit VZT,  
opravit podlahy  
vybudování wc pro  
invalidy a uzpůsobení  
chodby a vedlejší  
místnosti jako prostor  
před JS, podlahy, dveře

Justiční stráž - vybudování kuchyňky,  
sprchového koutu

Oprava soc. zař. 1.089, 1.090, 1.091, 1.092

Prostory bývalé kuchyně

V bývalé kuchyni odstranit el. inst  
+ nová el. pro jednačku

zazdění a odhlučnění  
místnosti, podlaha z  
litého betonu,  
instalace dveří a  
zárubní

Odstranit příčku mezi  
1.032 a 1.035

Vybourání příček

Bezpečnostní dveře

Modernizace  
stávající kuchyňky

**VÝTAH**

# 1.NP - přízemí

Pozn. k opravě:  
- obnova parket - "P"  
- obnova nátěru dveří a zárubní v celém  
podlaží  
- Sjednotit orientační systém v budově  
- omítky, sjednotit výmalbu  
- osvětlení výměna dle výpočtu intezity  
- radiátory stoupačky, nátěry, funkčnost

Pozn. k opravě:  
- umístění podhledu do prostoru  
chodeb, nebo kanceláří se bude  
volit podle nejvhodnějšího a  
nejekonomičtějšího, řešení chodby  
zůstane se zachováním původního  
designu s odstraněním nefunkční  
kabeláže

místnost vznikne zrušením současně 2.052 - z té bude chodba, probourat dveře na chodbu, rekonstrukce podlah, zardít dveře do bytu. Propojení chodeb S a Z

DVEŘE V NOSNÉ STĚNĚ - STAVEBNÍ POVOLENÍ

úprava příčky pro bezpečnostní dveře, nouzový průduch pro odvětrání ( klimat. OS)

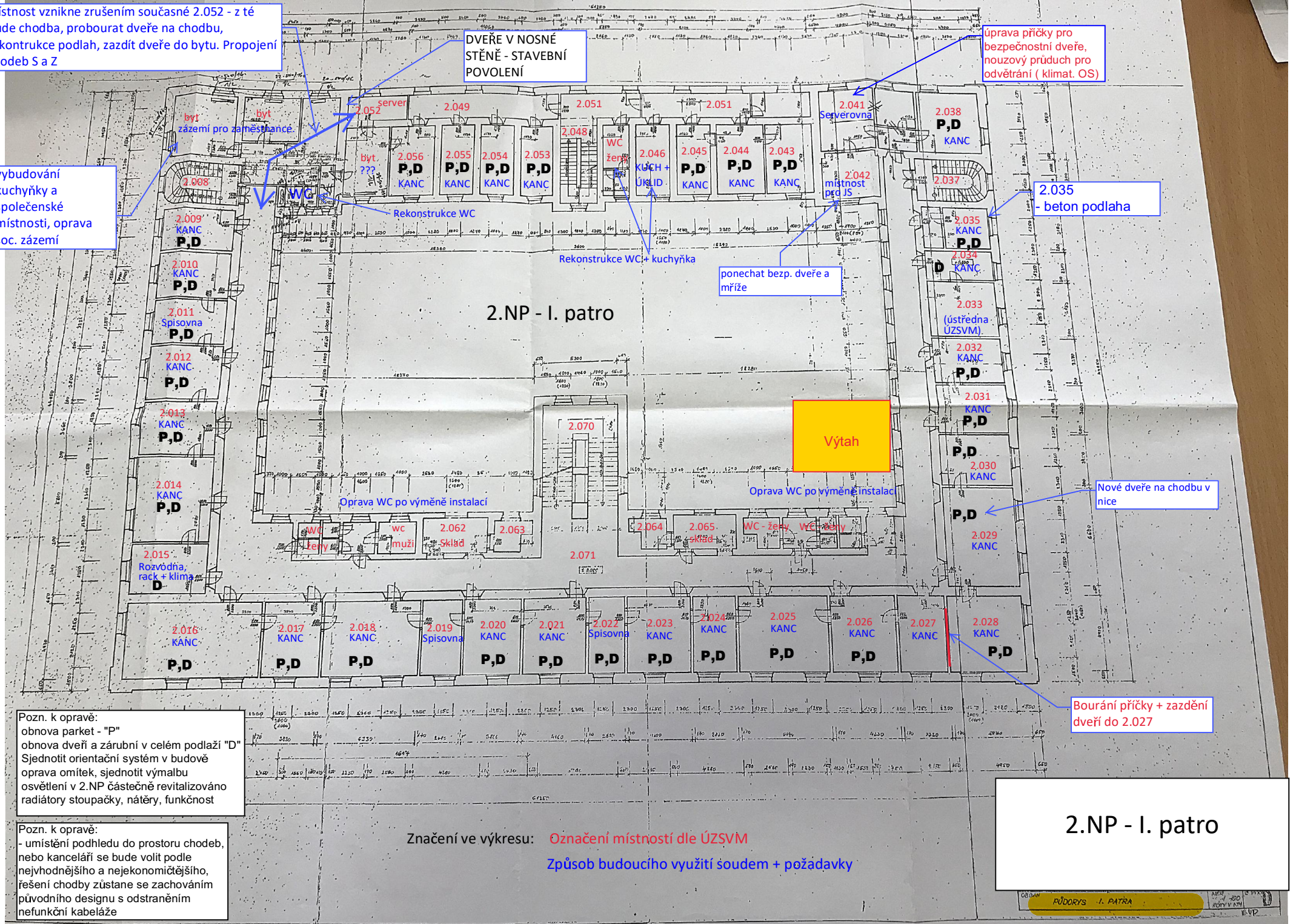
vybudování kuchyňky a společenské místnosti, oprava soc. zázemí

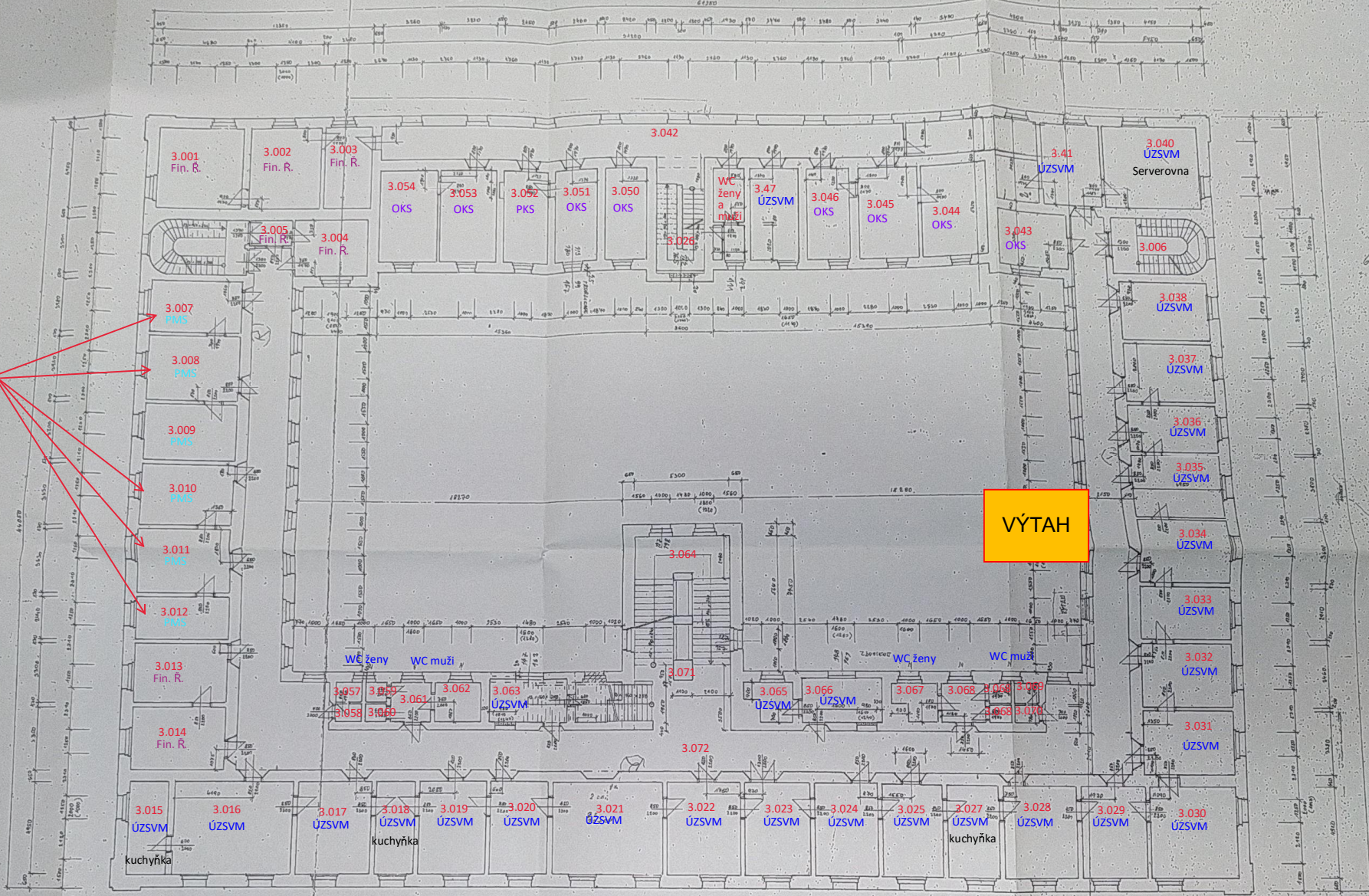
Pozn. k opravě:  
obnova parket - "P"  
obnova dveří a zárubní v celém podlaží "D"  
Sjednotit orientační systém v budově  
oprava omítek, sjednotit výmalbu  
osvětlení v 2.NP částečně revitalizováno  
radiátory stoupačky, nátěry, funkčnost

Pozn. k opravě:  
- umístění pohledu do prostoru chodeb, nebo kanceláří se bude volit podle nevhodnějšího a neekonomičtějšího, řešení chodby zůstane se zachováním původního designu s odstraněním nefunkční kabeláže

Značení ve výkresu: Označení místností dle ÚZSVM  
Způsob budoucího využití soudem + požadavky

2.NP - I. patro





Probační a mediační služba se přesune do 1.NP kanceláře 1.067, 1.068, 1.069, 1.070, 1.071, 1.072

- Ve 3.NP se neuvažují dispoziční úpravy.  
Uvažuje se
- renovace náteru dveří, zárubní které jsou původní, odstranění všech historických nefunkčních kabeláží
  - výměna či oprava podlahových krytín
  - sjednotit značení orientace v budově - info tabule plus čísla dveří
  - opravy vnitřních omítek po zásazích způsobených výměnou silno a saboproudu, výmalbu v celého podlaží (sjednotit výmalbu),
  - výměna osvětlení
  - výměna silnorpoudé a slaborpoudé el. instalace
  - odstranění všech původních (nepoužívaných) lišt
  - topný systém: radiátory a stoupačky - funkčnost, nátery
  - primárně zachovat všechny historické prvky
  - umístění pohledu do prostoru chodeb, nebo kancelářů se bude volit podle nejhodnějšího a nejekonomičtějšího řešení
  - Oprava sociálního zařízení po výměně el. instalačních rozvodů a opravě ZTI (obklady,dlažby)