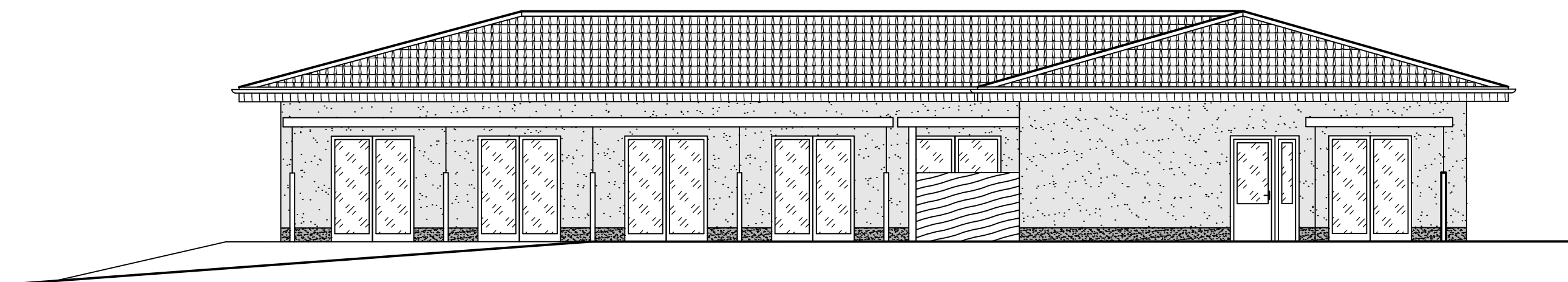
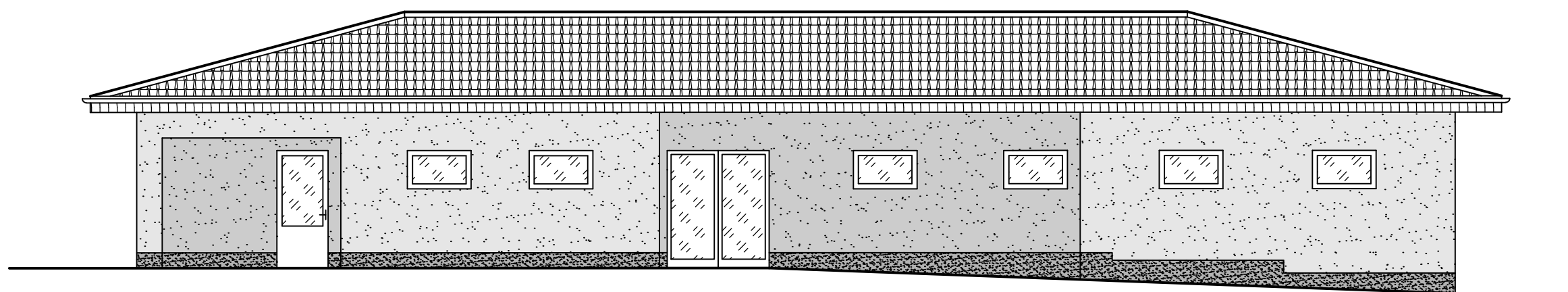


STUDIE DOZP KUNŠTÁT

PAPRSEK, příspěvková organizace, K Čihadlu 679 , 679 73, Velké Opatovice

JIHOMORAVSKÝ KRAJ, Žerotínovo náměstí 3/5, 601 82 Brno



STUDIE DOZP KUNŠTÁT

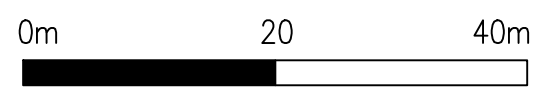
ARCHITEKTONICKO–STAVEBNÍ ŘEŠENÍ

NOVOSTAVBA DOZP KUNŠTÁT JE OBJEKT NAVRŽENÝ PRO KOMUNITNÍ BYDLENÍ AŽ OSMI OSOB S TĚLESNÝM, MENTÁLNÍM, SMYSLOVÝM ČI KOMBINOVANÝM POSTIŽENÍM. Z TOHO DŮVODU BUDE ŘEŠEN JAKO BEZBARIÉROVÝ. PŘÍSTUP A VJEZD NA POZEMEK JE ZE ZÁPADNÍ STRANY Z ULICE V LÁVKÁCH. NA POZEMKU PŘED OBJEKTEM DOZP BUDOU VYTVOŘENA TŘI PARKOVACÍ MÍSTA A UMÍSTĚNO ODPADOVÉ CENTRUM. NAVRŽENÝ OBJEKT DOZP JE NEPODSKLEPENÝ, JEDNOPODLAŽNÍ, JEDNODUCHÉHO PŮDORYSNÉHO TVARU L. ZASTŘEŠENÍ BUDE TVOŘIT VALBOVÁ STŘECHA SE SKLONEM 15°. MAXIMÁLNÍ VÝŠKA OBJEKTU JE 5m NAD ÚROVNÍ PODLAHY V 1.NP. VSTUP DO OBJEKTU JE ZE SEVERNÍ STRANY.

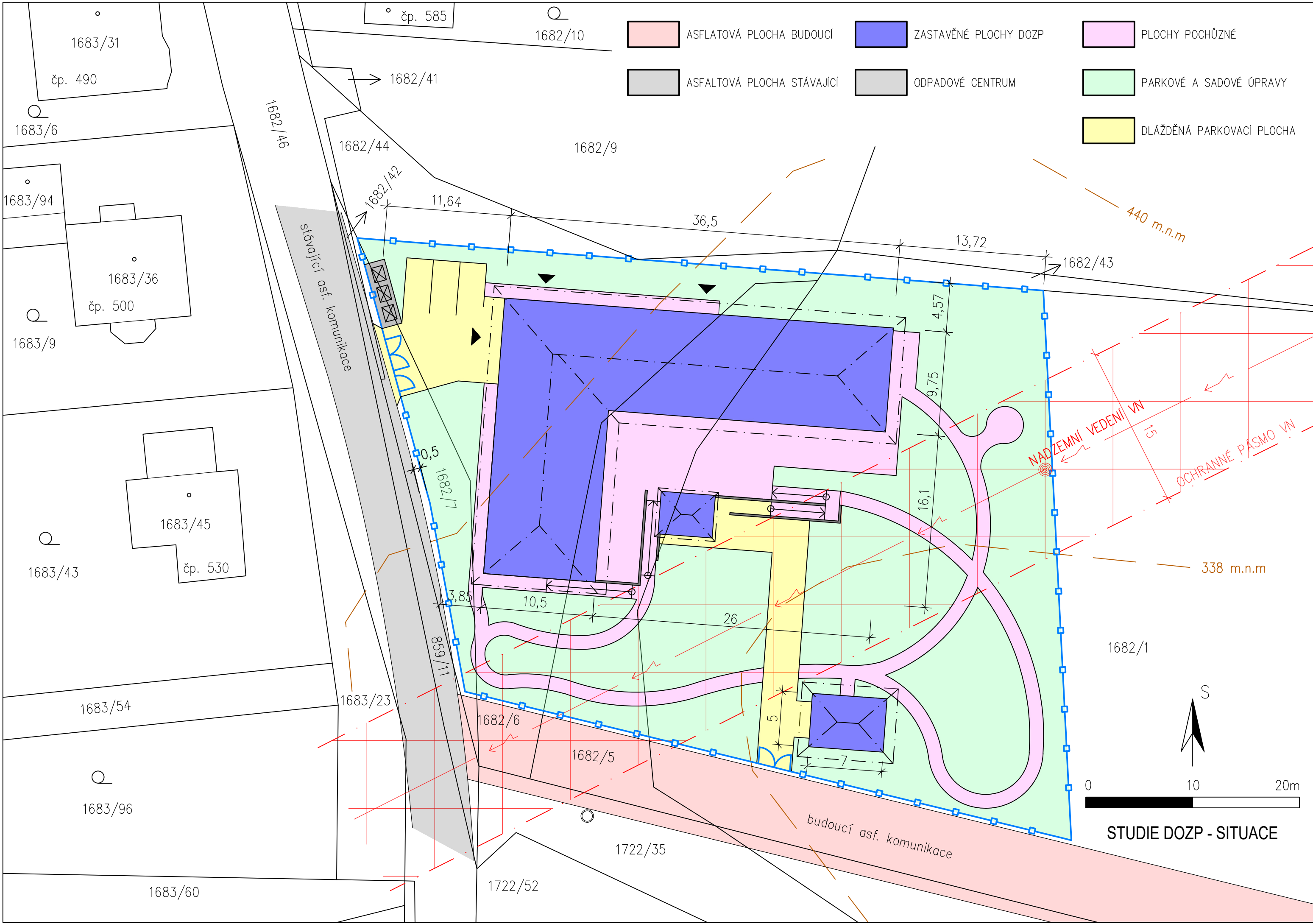
OBJEKT JE ROZDĚLEN DO DVOU BYTOVÝCH JEDNOTEK. BYTOVÉ JEDNOTKY JSOU PROPOJENY SPOLEČNOU ČÁSTÍ – MÍSTNOSTÍ TERAPIE A ČÁSTÍ PRO PERSONÁL. OBĚ BYTOVÉ JEDNOTKY JSOU URČENY PRO BYDLENÍ AŽ 4 OSOB. KAŽDOU BYTOVOU JEDNOTKU TVOŘÍ ZÁVĚTŘÍ, ZE KTERÉHO JE PŘÍSTUP DO SPOLEČNÝCH PROSTOR OBOU BYTŮ A DO HLAVNÍ SPOLEČNÉ OBYTNÉ MÍSTNOSTI. HLAVNÍ OBYTNÁ MÍSTNOST MÁ FUNKCI KUCHYNĚ, JÍDELNY A OBÝVACÍHO POKOJE. Z TĚCHTO SPOLEČNÝCH PROSTOR JE PŘÍSTUP DÁLE DO POKOJŮ A HYGIENICKÝCH MÍSTNOSTÍ. POKOJE JSOU NAVRŽENY JAKO JEDNOLŮŽKOVÉ, JEJICH PLOCHA JE 11m². V KAŽDÉM BYTU JE UMÍSTĚNA MALÁ PRÁDELNA, DÁLE JSOU NAVRŽENA VŽDY DVĚ SAMOSTATNÁ WC, Z NICHŽ JEDNO JE PŘÍSTUPNÉ ZE ZÁVĚTŘÍ, A DRUHÉ SE NACHÁZÍ V BLÍZKOSTI POKOJŮ. DALŠÍMI HYGIENICKÝMI MÍSTNOSTMI JSOU KOUPELNA A MÍSTNOST SE SPRCHOVÝM KOUTEM. OBĚ MÍSTNOSTI JSOU PLNĚ BEZBARIÉROVÉ, ŘEŠENÉ TAK, ABY UMOŽŇOVALY ASISTOVANOU I SAMOSTATNOU OSOBNÍ HYGIENU.

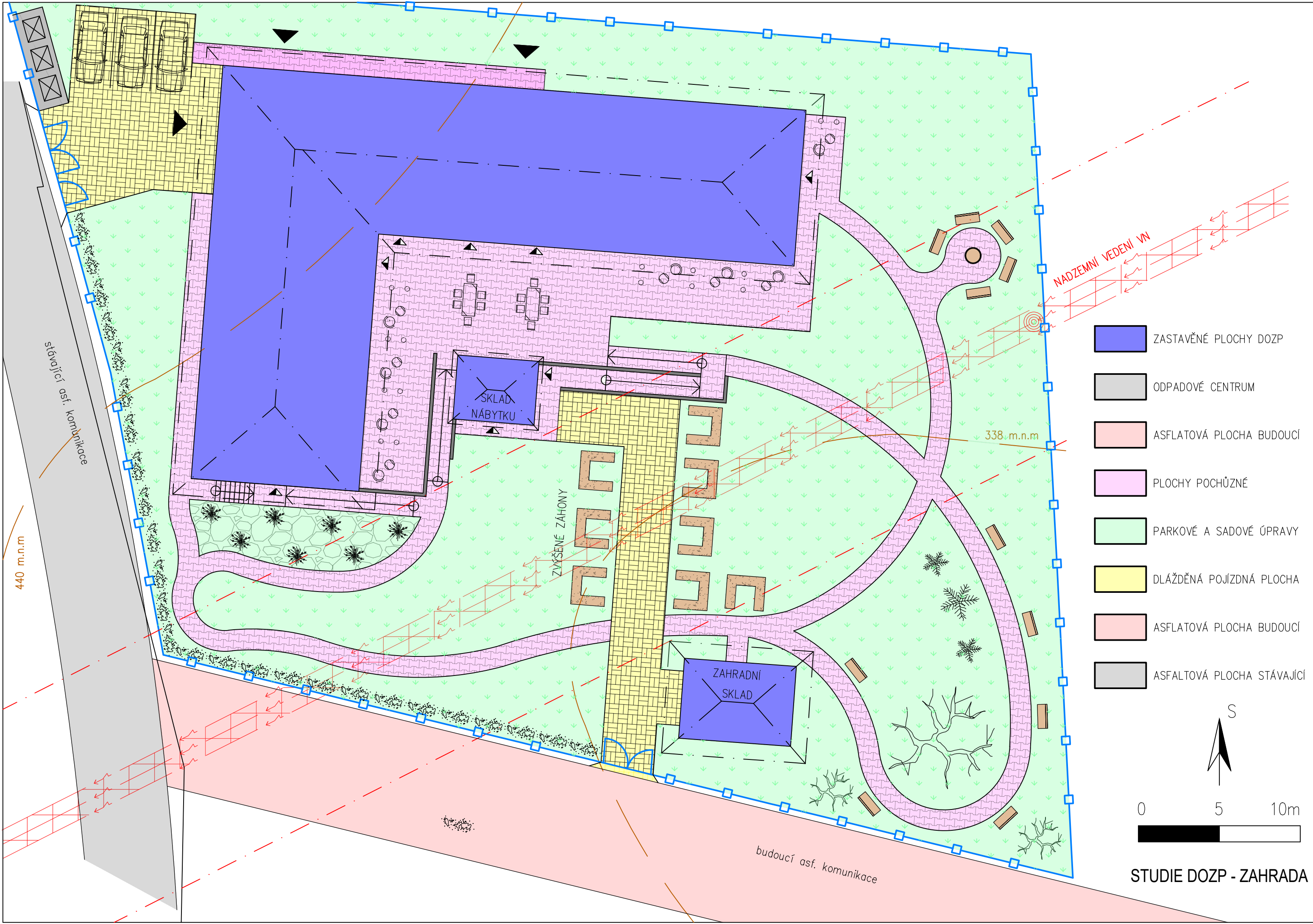
CENTRÁLNÍ ČÁST OBJEKTU TVOŘÍ TERAPIE A DENNÍ MÍSTNOST ZAMĚSTNANCŮ. TI MAJÍ K DISPOZICI SPRCHOVÝ KOUT S DVĚMA SAMOSTATNÝMI WC. OBJEKT BUDE VYTÁPĚN Z TECHNICKÉ MÍSTNOSTI. TYTO MÍSTNOSTI JSOU PŘÍSTUPNY SAMOSTATNÝM VSTUPEM, ALE I Z OBOU BYTOVÝCH JEDNOTEK. ZE VŠECH POKOJŮ JE PŘÍSTUP NA TERASU, KDE MÁ KAŽDÝ K DISPOZICI PROSTOR PRO SOUKROMOU RELAXACI. NA SPOLEČNOU ČÁST TERASY JE PŘÍSTUP Z OBOU OBÝVACÍCH POKOJŮ. POBLÍŽ TERASY BUDE NAVRŽEN MENŠÍ OBJEKT PRO USKLADNĚNÍ ZAHRADNÍHO NÁBYTKU. V ZAHRADĚ BUDE DÁLE UMÍSTĚN OBJEKT PRO SKLADOVÁNÍ ZAHRADNÍCH POTŘEB, ZVÝŠENÉ ZÁHONY UMOŽŇUJÍCÍ OBSLUHU OSOBAMI SE ZDRAVOTNÍM POSTIŽENÍM A PROSTOR S OHNIŠTĚM PRO SPOLEČNÉ SETKÁVÁNÍ.

OBJEKT JE NAVRŽEN TAK ABY UMOŽŇOVAL KLIDNÉ KOMUNITNÍ BYDLENÍ. CÍLEM JE SOCIÁLNÍ ZAČLENĚNÍ KLIENTŮ DO SPOLEČNOSTI. DŮRAZ JE KLADEN NA MAXIMÁLNÍ SAMOSTATNOST KLIENTŮ.

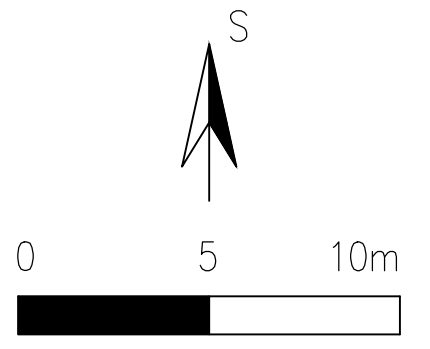


STUDIE DOZP - SITUACE





- ZASTAVĚNÉ PLOCHY DOZP
- ODPADOVÉ CENTRUM
- ASFLATOVÁ PLOCHA BUDOUCÍ
- PLOCHY POCHŮZNÉ
- PARKOVÉ A SADOVÉ ÚPRAVY
- DLÁŽDĚNÁ POJÍZDNÁ PLOCHA
- ASFLATOVÁ PLOCHA BUDOUCÍ
- ASFALTOVÁ PLOCHA STÁVAJÍCÍ



STUDIE DOZP - ZAHRADA

stávající asf. komunikace

440 m.n.m

338 m.n.m

SKLAD
NÁBYTKU

ZVYŠENÉ ZÁHONY

ZAHRADNÍ
SKLAD

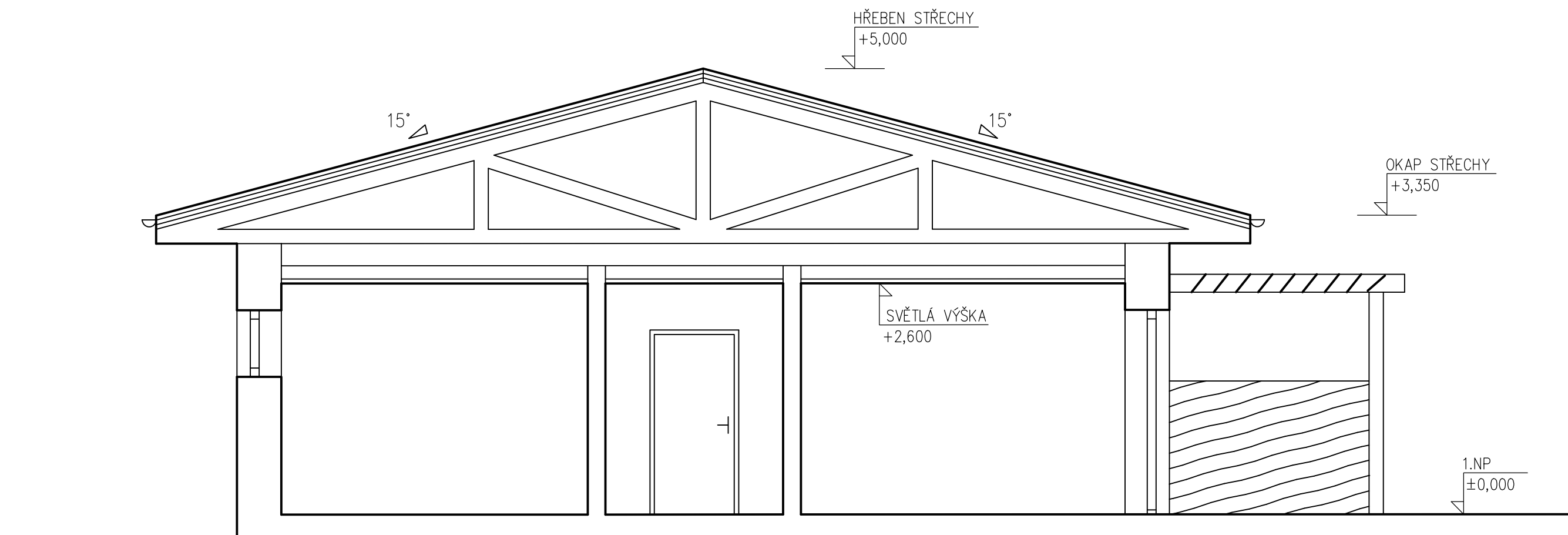
NADZEMNÍ VEDENÍ VN

budoucí asf. komunikace

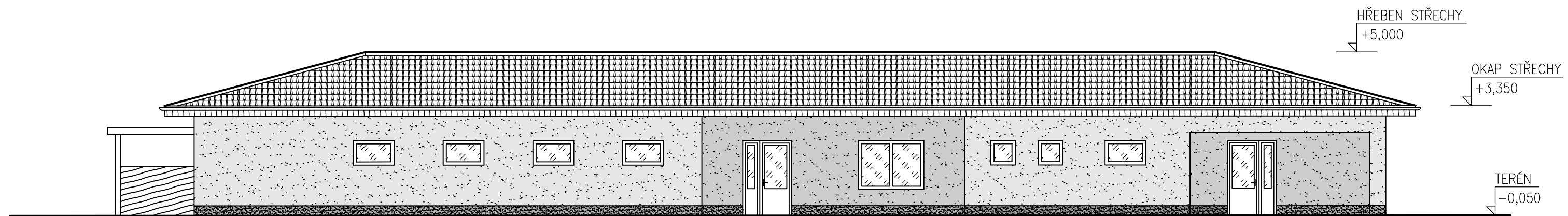
PUDORYS 1.NP - STUDIE DOZP KUNŠTÁT



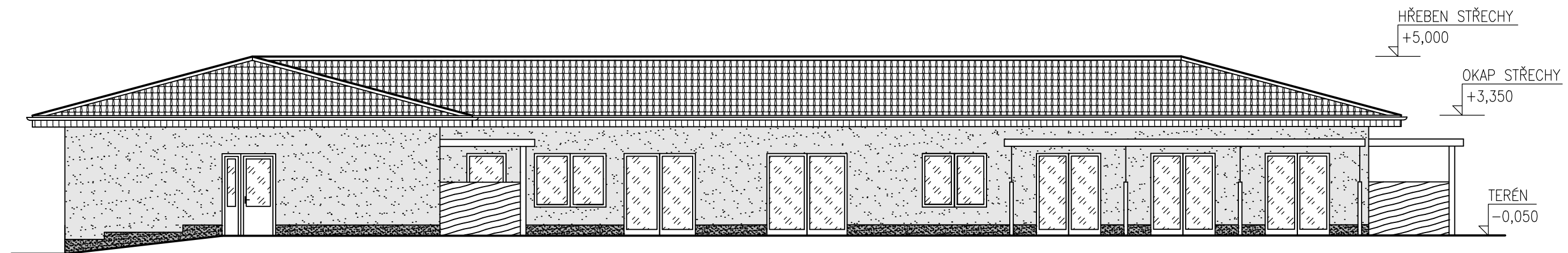
ŘEZ A-A - STUDIE DOZP KUNŠTÁT



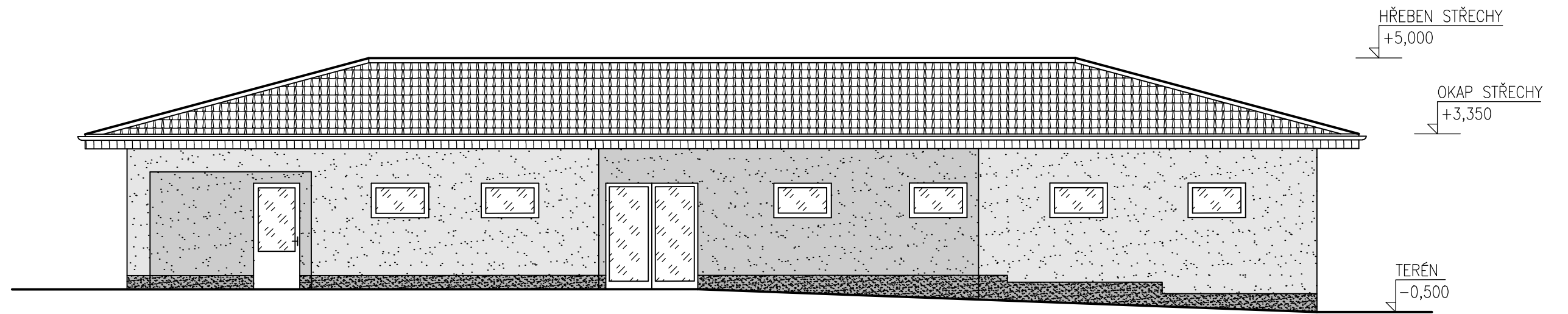
POHLED SEVERNÍ- STUDIE DOZP KUNŠTÁT



POHLED JIŽNÍ- STUDIE DOZP KUNŠTÁT



POHLED ZÁPADNÍ - STUDIE DOZP KUNŠTÁT



POHLED VÝCHODNÍ - STUDIE DOZP KUNŠTÁT

