

# Příloha č.1 Rozpočet a specifikace díla

Číslo: PPK-38a/53/22  
Číslo jednací: 04564/UL/22

Rok: 2022

Rozpočet:

Všechny ceny jsou uvedeny v Kč

2022						
ID	Kód	Opatření a činnost	Množství	M.J.	Jednotková cena	Celková cena
<b>Třtěnské stráně - plocha 1</b>						
<b>13544</b>	<b>LI01</b>	<b>Likvidace invazních a expanzivních rostlin</b>				
	LI01l	Likvidace dřevin - postřik na listovou plochu	3065	m2	5,00	15 325,00
		Vysoká svažitost pozemku: sklon svahu 15-30 %: navýšení o 10%	10	%		1 532,50
		Základní částka				500,00
					<b>Cena</b>	<b>17 357,50</b>
<b>13542</b>	<b>ZC04</b>	<b>Sečení travního porostu a rákosin</b>				
	ZC04b	Seč křovinořezem	1,1647	ha	33 000,00	38 435,10
		Vysoká svažitost pozemku: sklon svahu 15-30 %: navýšení o 10%	10	%		3 843,51
					<b>Cena</b>	<b>42 278,61</b>
<b>13543</b>	<b>ZC04</b>	<b>Sečení travního porostu a rákosin</b>				
	ZC04b	Seč křovinořezem	0,1533	ha	33 000,00	5 058,90
		Vysoká svažitost pozemku: sklon svahu 15-30 %: navýšení o 10%	10	%		505,89
					<b>Cena</b>	<b>5 564,79</b>
<b>Třtěnské stráně - plocha 6 - podzim</b>						
<b>13557</b>	<b>LI01</b>	<b>Likvidace invazních a expanzivních rostlin</b>				
	LI01l	Likvidace dřevin - postřik na listovou plochu	410	m2	5,00	2 050,00
		Výchozí: Opakovaný zásah mechanické a chemické likvidace bylin a likvidace dřevin postřikem na stejné lokalitě: snížení o 50% z ceny předchozího zásahu	-50	%		- 1 025,00
		Vysoká svažitost pozemku: sklon svahu 15-30 %: navýšení o 10%	10	%		205,00
		Základní částka				500,00
					<b>Cena</b>	<b>1 627,50</b>
<b>Třtěnské stráně - plocha 6 - léto</b>						
<b>13558</b>	<b>LI01</b>	<b>Likvidace invazních a expanzivních rostlin</b>				
	LI01l	Likvidace dřevin - postřik na listovou plochu	410	m2	5,00	2 050,00
		Vysoká svažitost pozemku: sklon svahu 15-30 %: navýšení o 10%	10	%		205,00
		Základní částka				500,00
					<b>Cena</b>	<b>2 755,00</b>
<b>Třtěnské stráně - plocha 2</b>						
<b>13549</b>	<b>ZC04</b>	<b>Sečení travního porostu a rákosin</b>				
	ZC04b	Seč křovinořezem	0,3483	ha	33 000,00	11 493,90
		Vysoká svažitost pozemku: sklon svahu 15-30 %: navýšení o 10%	10	%		1 149,39
					<b>Cena</b>	<b>12 643,29</b>
<b>13550</b>	<b>ZC04</b>	<b>Sečení travního porostu a rákosin</b>				
	ZC04b	Seč křovinořezem	0,1219	ha	33 000,00	4 022,70
		Vysoká svažitost pozemku: sklon svahu 15-30 %: navýšení o 10%	10	%		402,27

ID	Kód	Opatření a činnost	Množství	M.J.	Jednotková cena Cena	Celková cena
						<b>4 424,97</b>
<b>Třtěnské stráně - plocha 3</b>						
<b>13551</b>	<b>ZC04</b>	<b>Sečení travního porostu a rákosin</b>				
	ZC04b	Seč křovinořezem	1,7786	ha	33 000,00	58 693,80
		Dlouhodobě neobhospodařované pozemky: roztroušený výskyt náletových dřevin nebo plošný výskyt ostružiníků: navýšení o 30%	30	%		17 608,14
		Vysoká svažitost pozemku: sklon svahu 15-30 %: navýšení o 10%	10	%		5 869,38
		Výchozí: Mozaikovitá seč: ZS dle skutečně pokosené plochy + navýšení o 20%	20	%		11 738,76
					<b>Cena</b>	<b>93 910,08</b>
<b>Třtěnské stráně - plocha 4</b>						
<b>13555</b>	<b>ZC04</b>	<b>Sečení travního porostu a rákosin</b>				
	ZC04b	Seč křovinořezem	0,9228	ha	33 000,00	30 452,40
		Vysoká svažitost pozemku: sklon svahu 15-30 %: navýšení o 10%	10	%		3 045,24
					<b>Cena</b>	<b>33 497,64</b>
<b>Třtěnské stráně - plocha 5</b>						
<b>13556</b>	<b>ZC04</b>	<b>Sečení travního porostu a rákosin</b>				
	ZC04b	Seč křovinořezem	0,4789	ha	33 000,00	15 803,70
		Vysoká svažitost pozemku: sklon svahu 15-30 %: navýšení o 10%	10	%		1 580,37
					<b>Cena</b>	<b>17 384,07</b>

**Souhrnný rozpočet:**
**Všechny ceny jsou uvedeny v Kč**

Rok	Cena bez DPH	Sazba DPH %	Výše DPH	Cena bez DPH
2022	231 443,45	0,00	0,00	231 443,45
<b>Celkem</b>	<b>231 443,45</b>		<b>0,00</b>	<b>231 443,45</b>

**Specifikace díla:**
[Odkaz na mapové dílo](#)

<b>2022</b>			
<b>Třtěnské stráně - plocha 1</b>			
<b>13544</b>	<b>LI01</b>	<b>Likvidace invazních a expanzivních rostlin</b>	<b>17 357,50 Kč</b>
	LI01I	Likvidace dřevin - postřik na listovou plochu	

**Popis opatření:**

Výměra vymezené plochy je 1,5325 ha. Na 20 % plochy, tzn. 0,3065 ha, proběhne v letním termínu ošetření plochy cíleným bodovým chemickým postřikem druhu svída krvavá za účelem její likvidace. Na ploše jsou práce ztíženy svažitostí stráně, která se pohybuje v rozsahu 15-30 %. Pachtýř se bude řídit pokyny pracovníků AOPK ČR. Chemická likvidace bude provedena bodovým postřikem a zahrnuje přípravku, postřik, shrabání a odklizení materiálu a následnou péči. Veškerá hmota bude odklizená a využita v souladu s platnými právními předpisy. Managementové opatření bude provedeno v souladu s platným Standardem péče o přírodu a krajinu č. SPPK D02 007:2016 Likvidace vybraných invazních druhů rostlin, dostupným na <http://www.standardy.nature.cz/>

<b>13542</b>	<b>ZC04</b>	<b>Sečení travního porostu a rákosin</b>	<b>42 278,61 Kč</b>
	ZC04b	Seč křovinořezem	

**Popis opatření:**

Výměra vymezené plochy je 1,5325 ha. V podzimním termínu bude celá plocha mimo chemicky ošetřených ploch (tzn. 80 % výměry) ručně pokosena za účelem rozvolnění vegetace včetně odstranění zmlazujících křovin do výšky 1 m. Z důvodu výskytu dřevin je výměra kosené plochy dále snížena o 5 %, tzn. výměra plochy kosené na podzim činí 1,1647 ha. Na ploše jsou práce ztíženy svažitostí stráně, která se pohybuje v rozsahu 15-30 %. Ruční kosení bude provedeno křovinořezem a opatření budou provedena dle zákresů nad ortofotomapou. Pachtýř se bude řídit pokyny pracovníků AOPK ČR. Veškerá pokosená hmota bude odklizená a využita v souladu

s platnými právními předpisy. Managementové opatření bude provedeno v souladu s platným Standardem péče o přírodu a krajinu č. SPPK D02 004:2017 Sečení, dostupným na <http://www.standardy.nature.cz/>

<b>13543</b>	<b>ZC04</b>	<b>Sečení travního porostu a rákosin</b>	<b>5 564,79 Kč</b>
	ZC04b	Seč křovinořezem	

**Popis opatření:**

Výměra vymezené plochy je 1,5325 ha. Na 10 % plochy, tzn. 0,1533 ha, proběhne ruční kosení v časně letním termínu cílené na plošky expandujícího druhu oman vrbolístý za účelem potlačení jeho expanze na úkor druhů chráněných v rámci PP Třtěnské stráně. Na ploše jsou práce ztíženy svažitostí stráně, která se pohybuje v rozsahu 15-30 %. Ruční kosení bude provedeno křovinořezem a opatření budou provedena dle zákresů nad ortofotomapou. Pachtýř se bude řídit pokyny pracovníků AOPK ČR. Veškerá pokosená hmota bude odklizená a využita v souladu s platnými právními předpisy. Managementové opatření bude provedeno v souladu s platným Standardem péče o přírodu a krajinu č. SPPK D02 004:2017 Sečení, dostupným na <http://www.standardy.nature.cz/>

<b>Třtěnské stráně - plocha 6 - podzim</b>			
<b>13557</b>	<b>LI01</b>	<b>Likvidace invazních a expanzivních rostlin</b>	<b>1 627,50 Kč</b>
	LI01I	Likvidace dřevin - postřik na listovou plochu	

**Popis opatření:**

Výměra vymezené plochy je 0,0410 ha, z důvodu ploch vegetace sníženo o 50 % na 0,0205 ha. Bude provedeno druhé chemické ošetření bodovým postřikem v podzimním termínu ve stejné ploše jako v letním termínu. Práce jsou ztíženy svažitostí stráně, která se pohybuje v rozsahu 15-30 %. Chemická likvidace bude provedena bodovým postřikem a zahrnuje přípravek, postřik, shrabání a odklizení materiálu a následnou péči. Veškerá hmota bude odklizená a využita v souladu s platnými právními předpisy. Managementové opatření bude provedeno v souladu s platným Standardem péče o přírodu a krajinu č. SPPK D02 007:2016 Likvidace vybraných invazních druhů rostlin, dostupným na <http://www.standardy.nature.cz/>

<b>Třtěnské stráně - plocha 6 - léto</b>			
<b>13558</b>	<b>LI01</b>	<b>Likvidace invazních a expanzivních rostlin</b>	<b>2 755,00 Kč</b>
	LI01I	Likvidace dřevin - postřik na listovou plochu	

**Popis opatření:**

Výměra vymezené plochy je 0,0410 ha, z důvodu ploch vegetace sníženo o 50 % na 0,0205 ha. Na ploše bude provedeno chemické ošetření bodovým postřikem v časně letním termínu a v podzimním termínu bude opakováno ve stejné ploše. Práce jsou ztíženy svažitostí stráně, která se pohybuje v rozsahu 15-30 %. Chemická likvidace bude provedena bodovým postřikem a zahrnuje přípravek, postřik, shrabání a odklizení materiálu a následnou péči. Veškerá hmota bude odklizená a využita v souladu s platnými právními předpisy. Managementové opatření bude provedeno v souladu s platným Standardem péče o přírodu a krajinu č. SPPK D02 007:2016 Likvidace vybraných invazních druhů rostlin, dostupným na <http://www.standardy.nature.cz/>

<b>Třtěnské stráně - plocha 2</b>			
<b>13549</b>	<b>ZC04</b>	<b>Sečení travního porostu a rákosin</b>	<b>12 643,29 Kč</b>
	ZC04b	Seč křovinořezem	

**Popis opatření:**

Výměra vymezené plochy je 0,3483 ha. Na ploše proběhne ruční kosení v podzimním termínu za účelem rozvolnění vegetace včetně odstranění zmlazujících křovin do výšky 1 m. Na ploše jsou práce ztíženy svažitostí stráně, která se pohybuje v rozsahu 15-30 %. Ruční kosení bude provedeno křovinořezem a opatření budou provedena dle zákresů nad ortofotomapou. Pachtýř se bude řídit pokyny pracovníků AOPK ČR. Veškerá pokosená hmota bude odklizená a využita v souladu s platnými právními předpisy. Managementové opatření bude provedeno v souladu s platným Standardem péče o přírodu a krajinu č. SPPK D02 004:2017 Sečení, dostupným na <http://www.standardy.nature.cz/>

<b>13550</b>	<b>ZC04</b>	<b>Sečení travního porostu a rákosin</b>	<b>4 424,97 Kč</b>
	ZC04b	Seč křovinořezem	

**Popis opatření:**

Výměra vymezené plochy je 0,3483 ha. Na 35 % plochy, tzn. 0,1219 ha, proběhne ruční kosení cílené na redukci druhu svída krvavá v časně letním termínu. Na ploše jsou práce ztíženy svažitostí stráně, která se pohybuje v

rozsahu 15-30 %. Ruční kosení bude provedeno křovinořezem a opatření budou provedena dle zákresů nad ortofotomapou. Pachtýř se bude řídit pokyny pracovníků AOPK ČR. Veškerá pokosená hmota bude odklizená a využita v souladu s platnými právními předpisy. Managementové opatření bude provedeno v souladu s platným Standardem péče o přírodu a krajinu č. SPPK D02 004:2017 Sečení, dostupným na <http://www.standardy.nature.cz/>

<b>Třtěnské stráně - plocha 3</b>			
<b>13551</b>	<b>ZC04</b>	<b>Sečení travního porostu a rákosin</b>	<b>93 910,08 Kč</b>
	ZC04b	Seč křovinořezem	

**Popis opatření:**

Výměra vymezené plochy je 1,8722 ha. Z důvodu výskytu dřevin a ploch bez vegetace je výměra plochy snížena o 5 %, tzn. výměra kosené plochy je 1,7786 ha. Na ploše proběhne ruční kosení včetně odstranění zmlazujících křovin do výšky 1 m, seč proběhne mozaikovitě. Na ploše jsou práce ztíženy svažitostí stráně, která se pohybuje v rozsahu 15-30 %. Ruční kosení bude provedeno křovinořezem a opatření budou provedena dle zákresů nad ortofotomapou. Pachtýř se bude řídit pokyny pracovníků AOPK ČR. Veškerá pokosená hmota bude odklizená a využita v souladu s platnými právními předpisy. Managementové opatření bude provedeno v souladu s platným Standardem péče o přírodu a krajinu č. SPPK D02 004:2017 Sečení, dostupným na <http://www.standardy.nature.cz/>

<b>Třtěnské stráně - plocha 4</b>			
<b>13555</b>	<b>ZC04</b>	<b>Sečení travního porostu a rákosin</b>	<b>33 497,64 Kč</b>
	ZC04b	Seč křovinořezem	

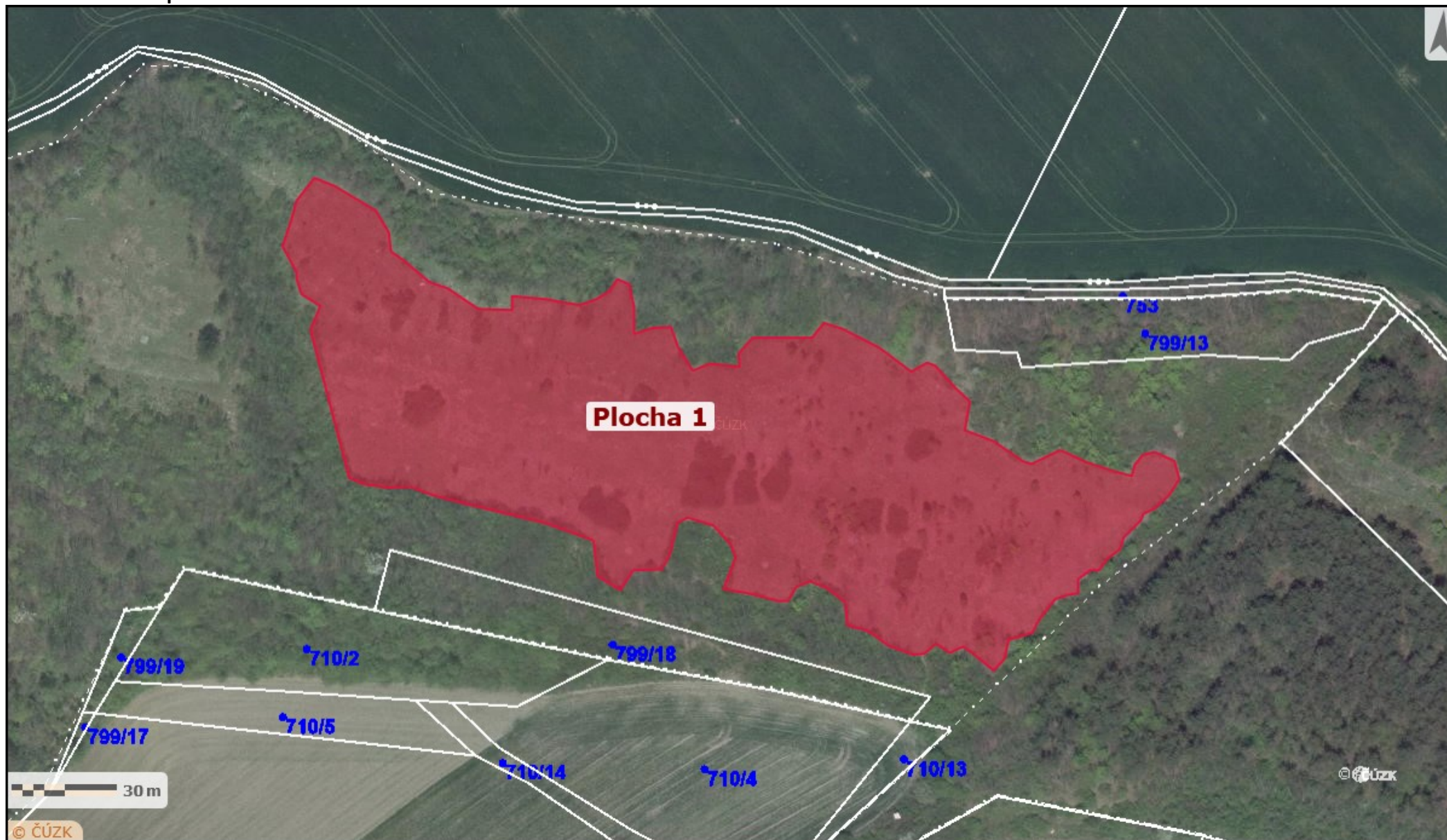
**Popis opatření:**

Výměra vymezené plochy je 0,9713 ha. Z důvodu výskytu dřevin je výměra plochy snížena o 5 %, tzn. výměra kosené plochy je 0,9228 ha. Na ploše proběhne ruční kosení za účelem rozvolnění vegetace včetně odstranění zmlazujících křovin do výšky 1 m v pozdně letním až podzimním termínu. Na ploše jsou práce ztíženy svažitostí stráně, která se pohybuje v rozsahu 15-30 %. Ruční kosení bude provedeno křovinořezem a opatření budou provedena dle zákresů nad ortofotomapou. Pachtýř se bude řídit pokyny pracovníků AOPK ČR. Veškerá pokosená hmota bude odklizená a využita v souladu s platnými právními předpisy. Managementové opatření bude provedeno v souladu s platným Standardem péče o přírodu a krajinu č. SPPK D02 004:2017 Sečení, dostupným na <http://www.standardy.nature.cz/>

<b>Třtěnské stráně - plocha 5</b>			
<b>13556</b>	<b>ZC04</b>	<b>Sečení travního porostu a rákosin</b>	<b>17 384,07 Kč</b>
	ZC04b	Seč křovinořezem	

**Popis opatření:**

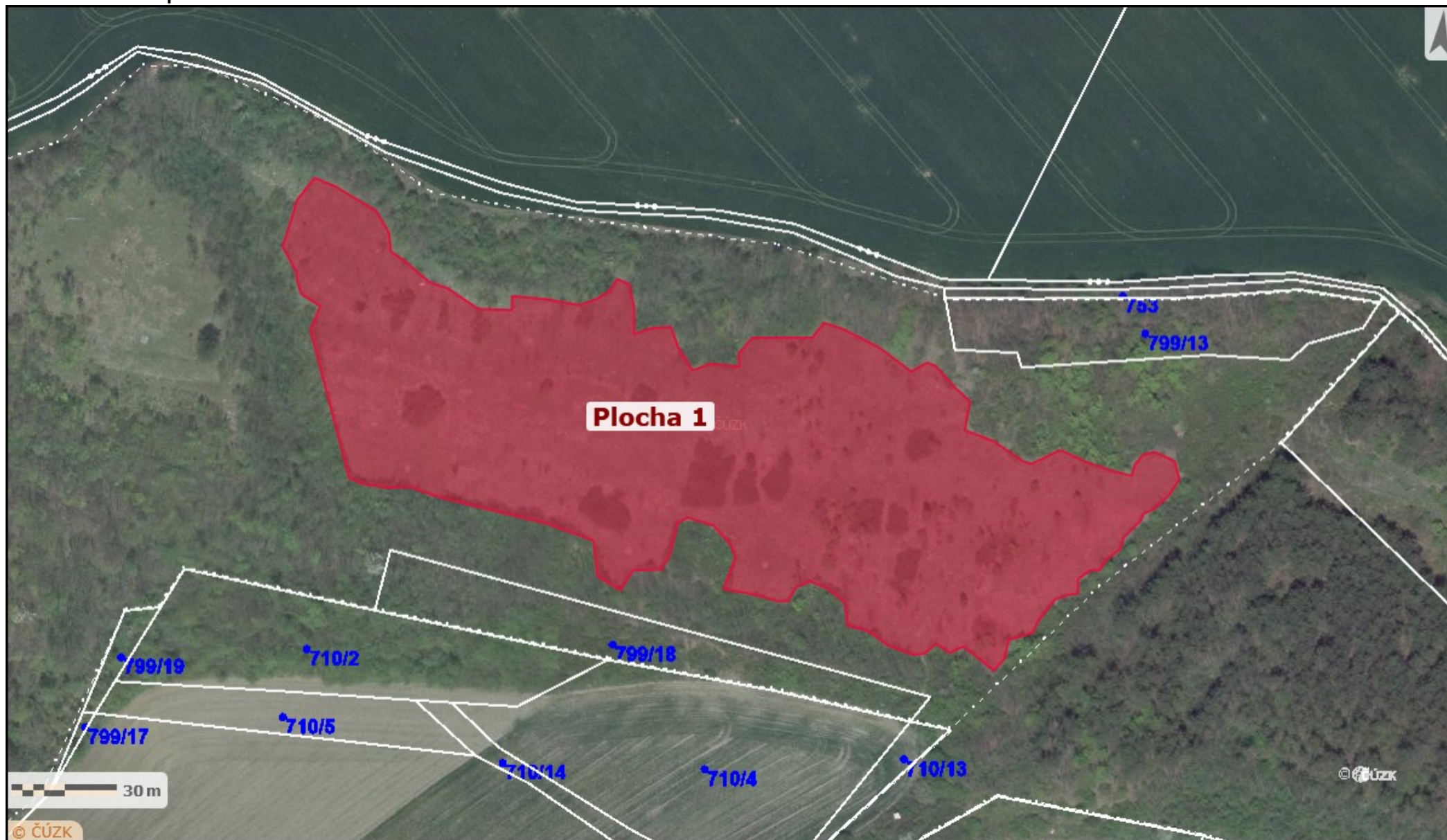
Výměra vymezené plochy je 0,5321 ha. Z důvodu výskytu dřevin a ploch bez vegetace je výměra plochy snížena o 10 %, tzn. výměra kosené plochy je 0,4789 ha. Na ploše proběhne ruční kosení v podzimním termínu za účelem rozvolnění vegetace včetně odstranění zmlazujících křovin do výšky 1 m. Na ploše jsou práce ztíženy svažitostí stráně, která se pohybuje v rozsahu 15-30 %. Ruční kosení bude provedeno křovinořezem a opatření budou provedena dle zákresů nad ortofotomapou. Pachtýř se bude řídit pokyny pracovníků AOPK ČR. Veškerá pokosená hmota bude odklizená a využita v souladu s platnými právními předpisy. Managementové opatření bude provedeno v souladu s platným Standardem péče o přírodu a krajinu č. SPPK D02 004:2017 Sečení, dostupným na <http://www.standardy.nature.cz/>



60736 [ZC04] Sečení travního porostu a rákosin - [ZC04b] Seč křovinořezem

Třtěnské stráně - plocha 1

Rok: 2022

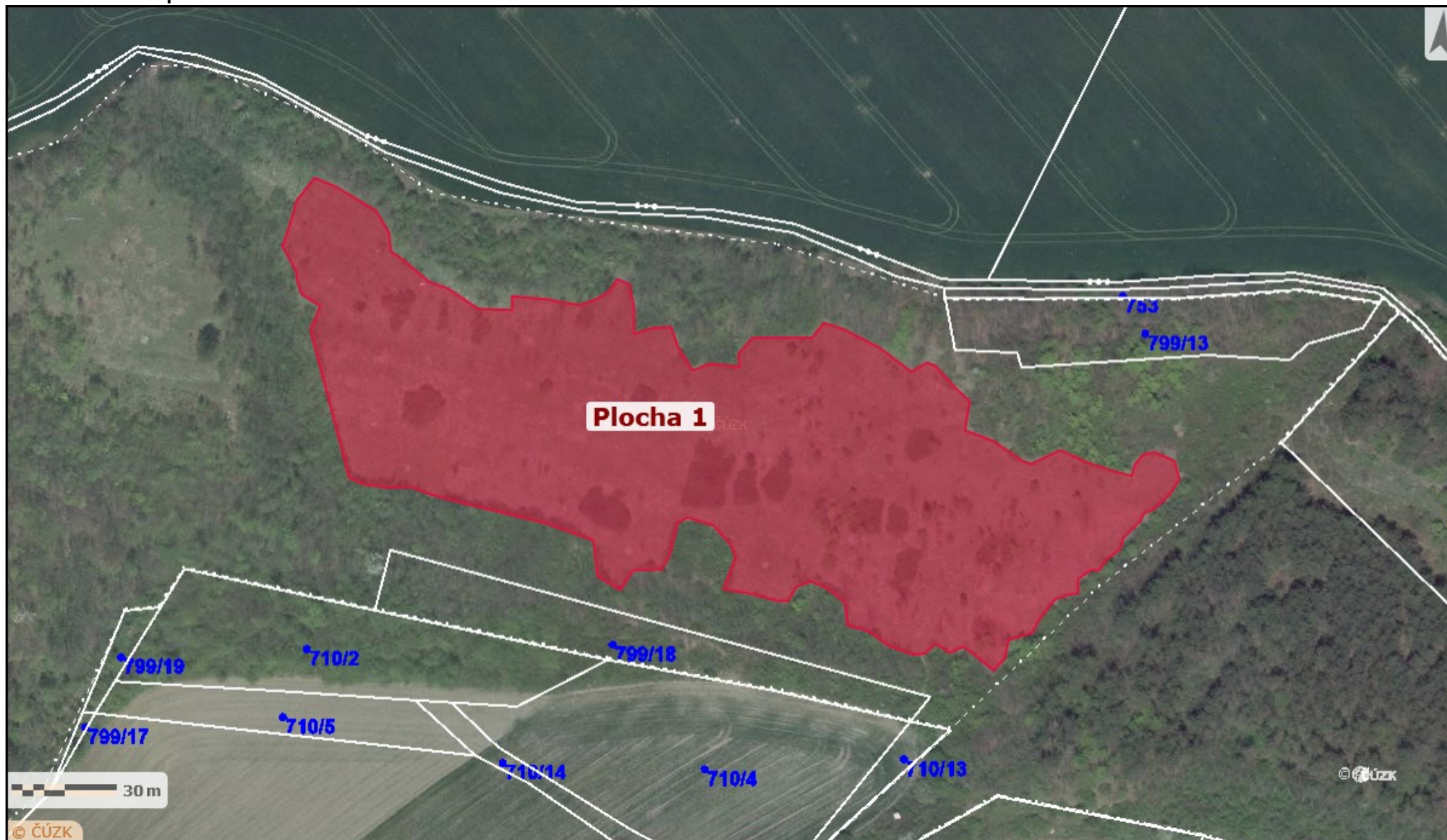


Vydavatel: AOPK ČR, 2022 (Veronika Dočekalová)

60737 [ZC04] Sečení travního porostu a rákosin - [ZC04b] Seč křovinořezem

Třtěnské stráně - plocha 1

Rok: 2022

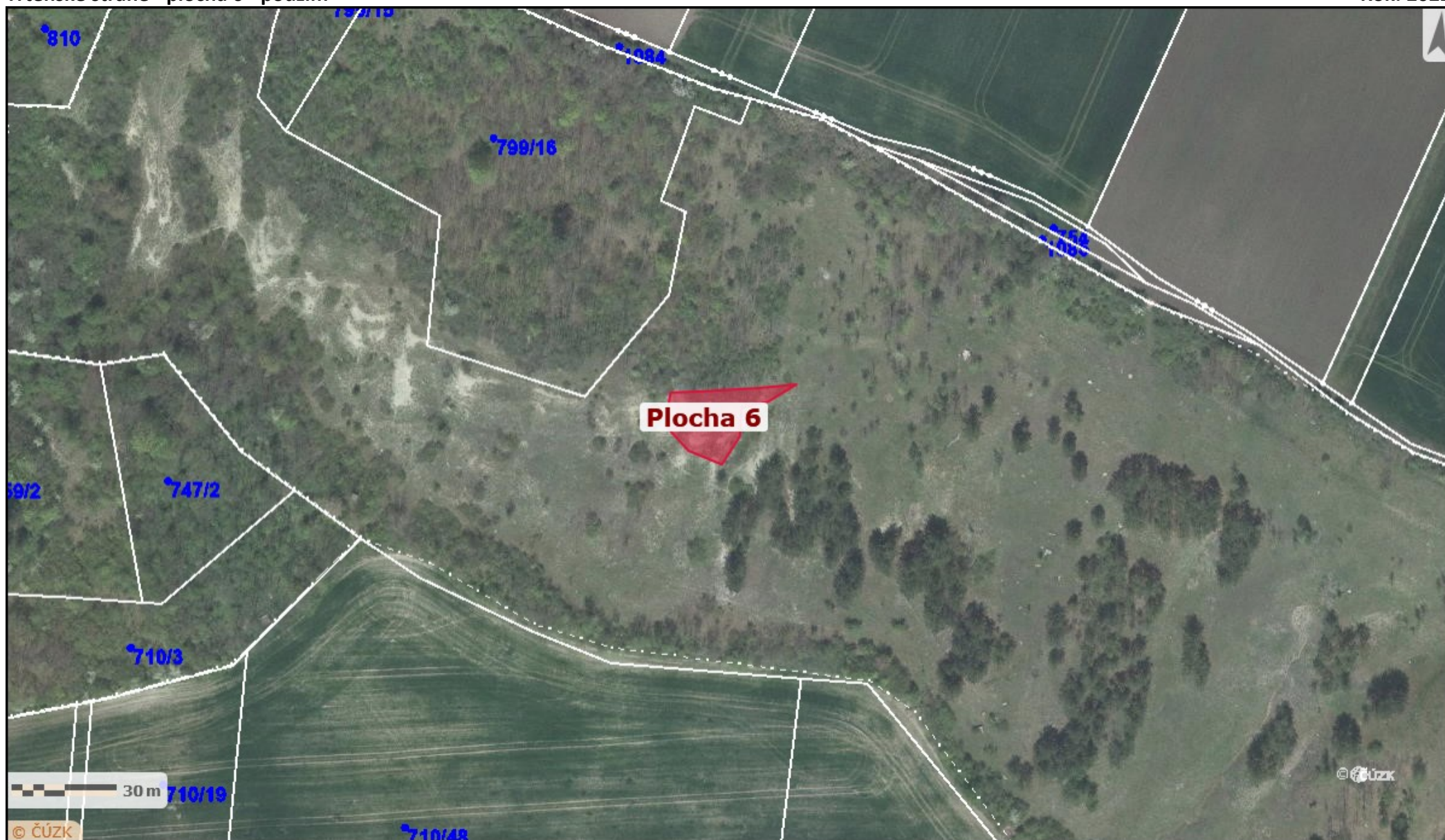


Vydavatel: AOPK ČR, 2022 (Veronika Dočekalová)

60751 [LI01] Likvidace invazních a expanzivních rostlin - [LI01I] Likvidace dřevin - postřik na listovou plochu

Třtěnské stráně - plocha 6 - podzim

Rok: 2022



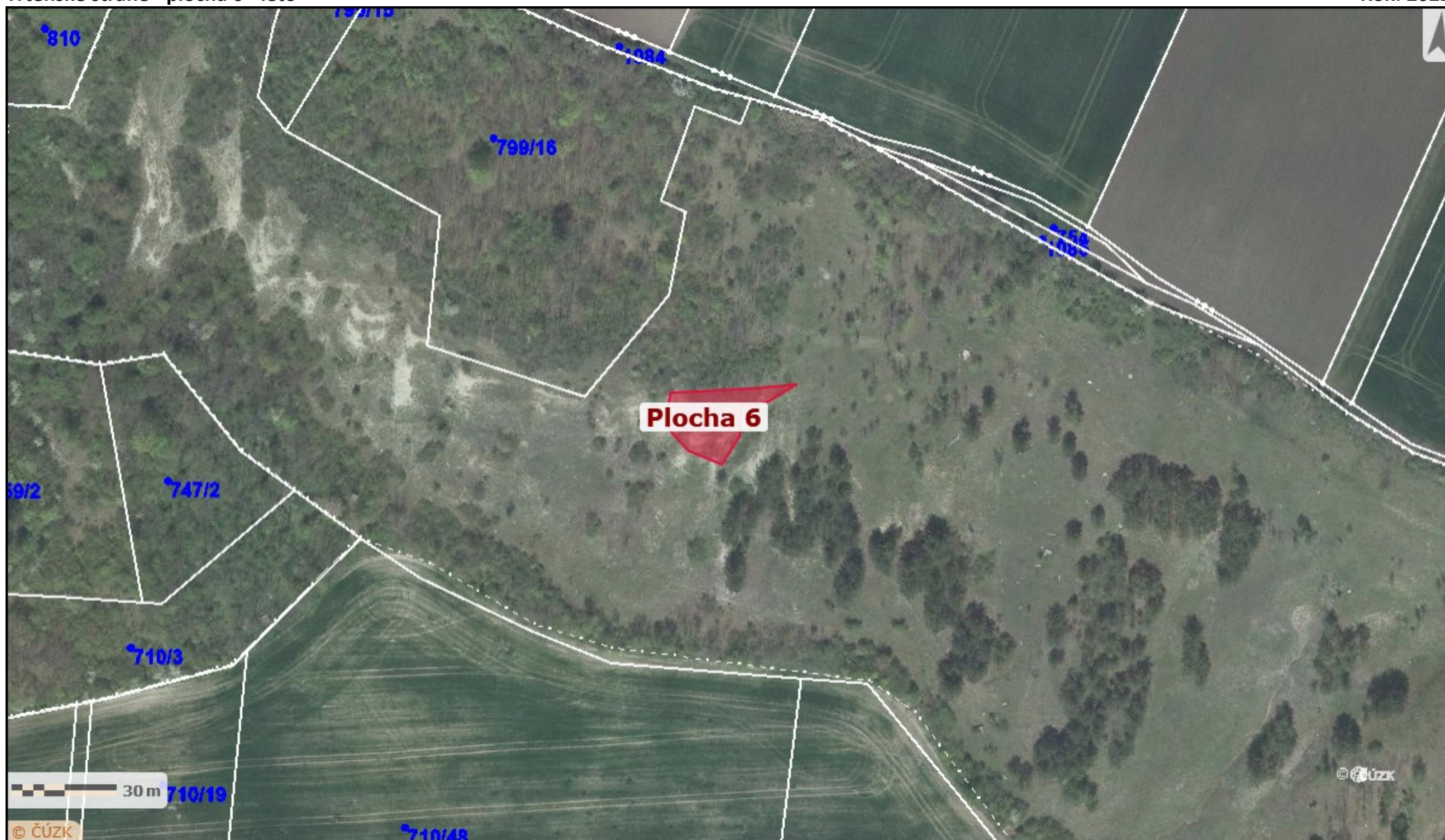
Vydavatel: AOPK ČR, 2022 (Veronika Dočekalová)



60752 [LI01] Likvidace invazních a expanzivních rostlin - [LI01I] Likvidace dřevin - postřik na listovou plochu

Třtěnské stráně - plocha 6 - léto

Rok: 2022



Vydavatel: AOPK ČR, 2022 (Veronika Dočekalová)

60743 [ZC04] Sečení travního porostu a rákosin - [ZC04b] Seč křovinořezem

Třtěnské stráně - plocha 2

Rok: 2022



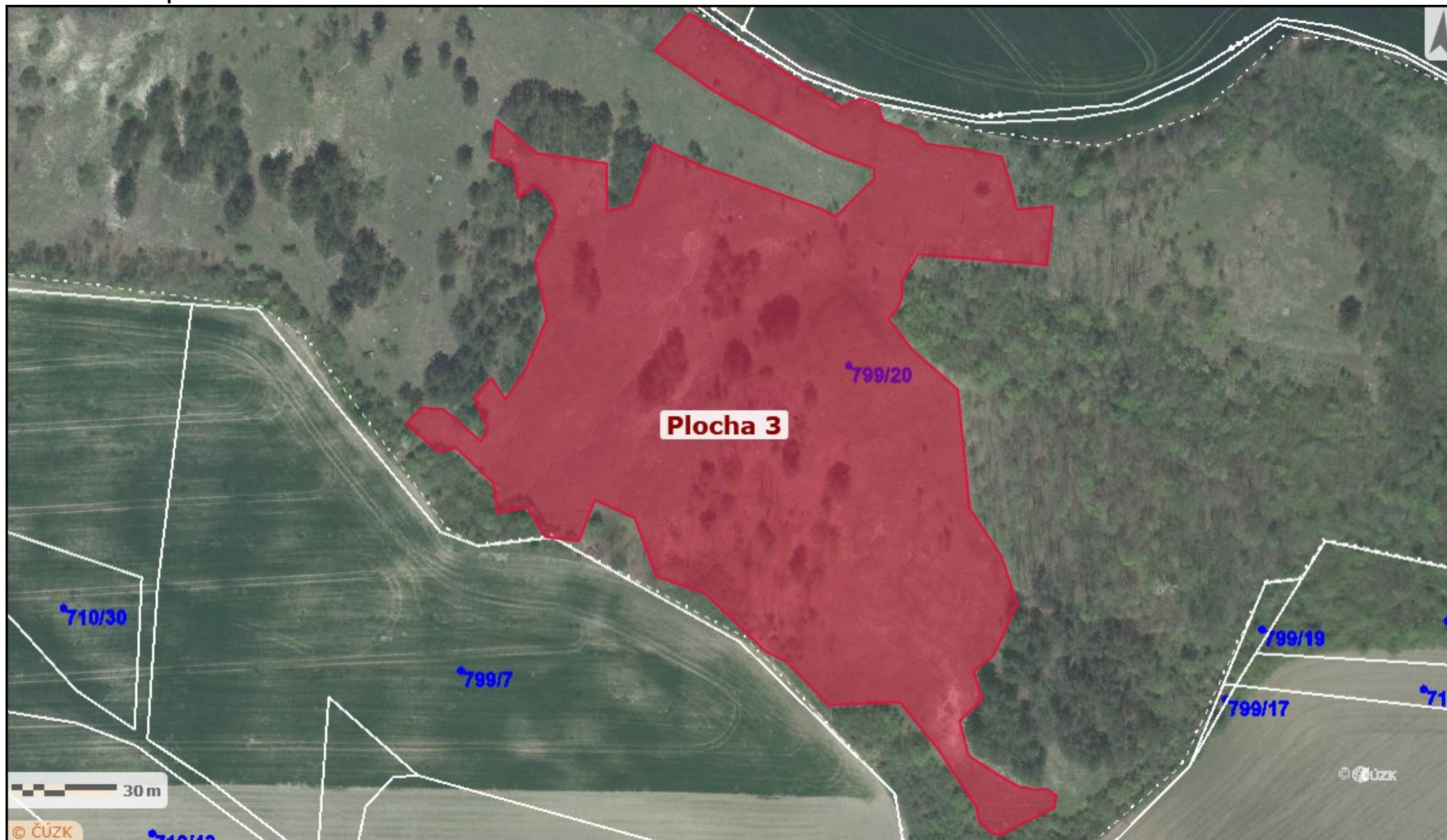
Vydavatel: AOPK ČR, 2022 (Veronika Dočekalová)



60745 [ZC04] Sečení travního porostu a rákosin - [ZC04b] Seč křovinořezem

Třtěnské stráně - plocha 3

Rok: 2022

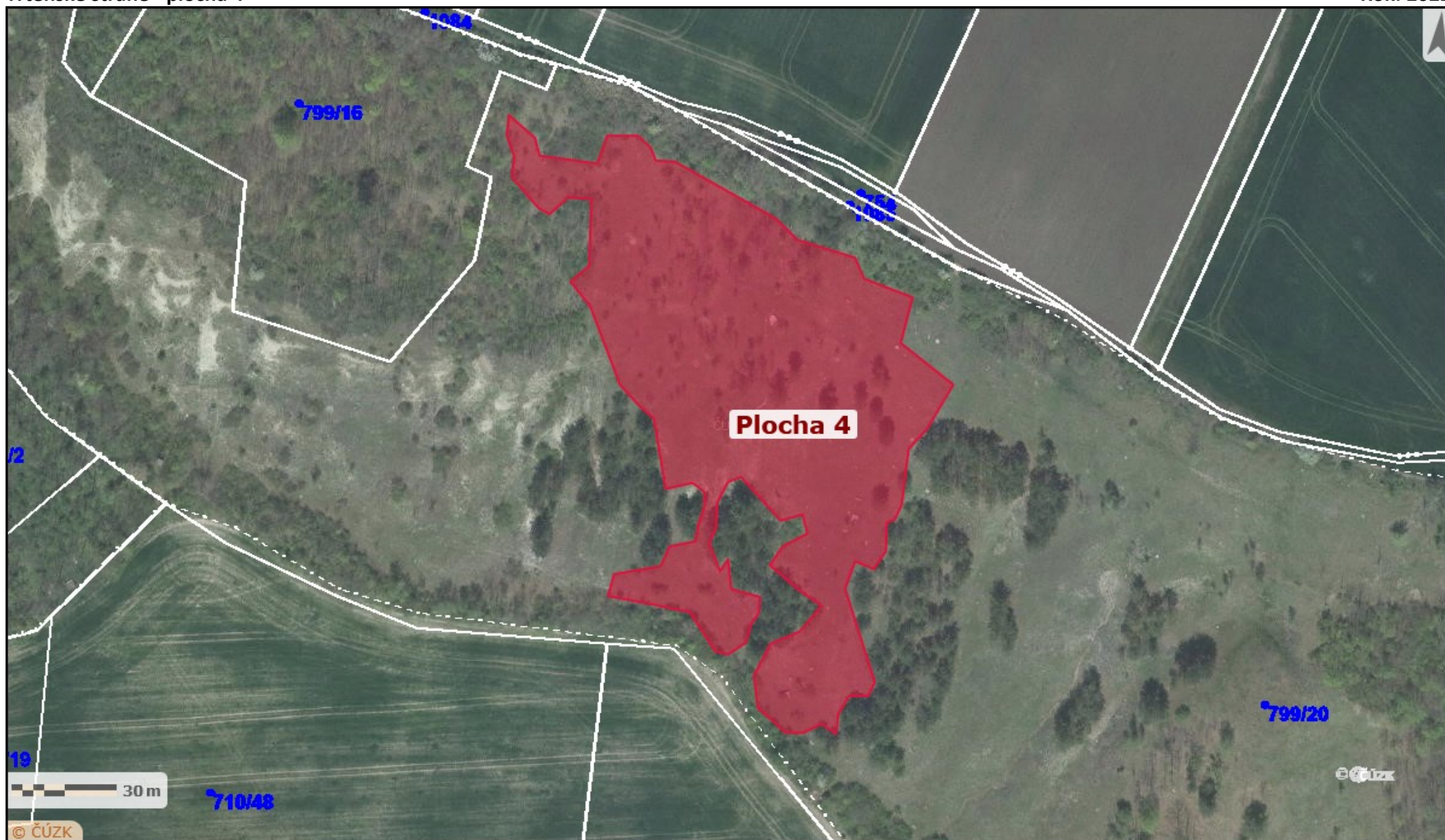


Vydavatel: AOPK ČR, 2022 (Veronika Dočekalová)

60749 [ZC04] Sečení travního porostu a rákosin - [ZC04b] Seč křovinořezem

Třtěnské stráně - plocha 4

Rok: 2022

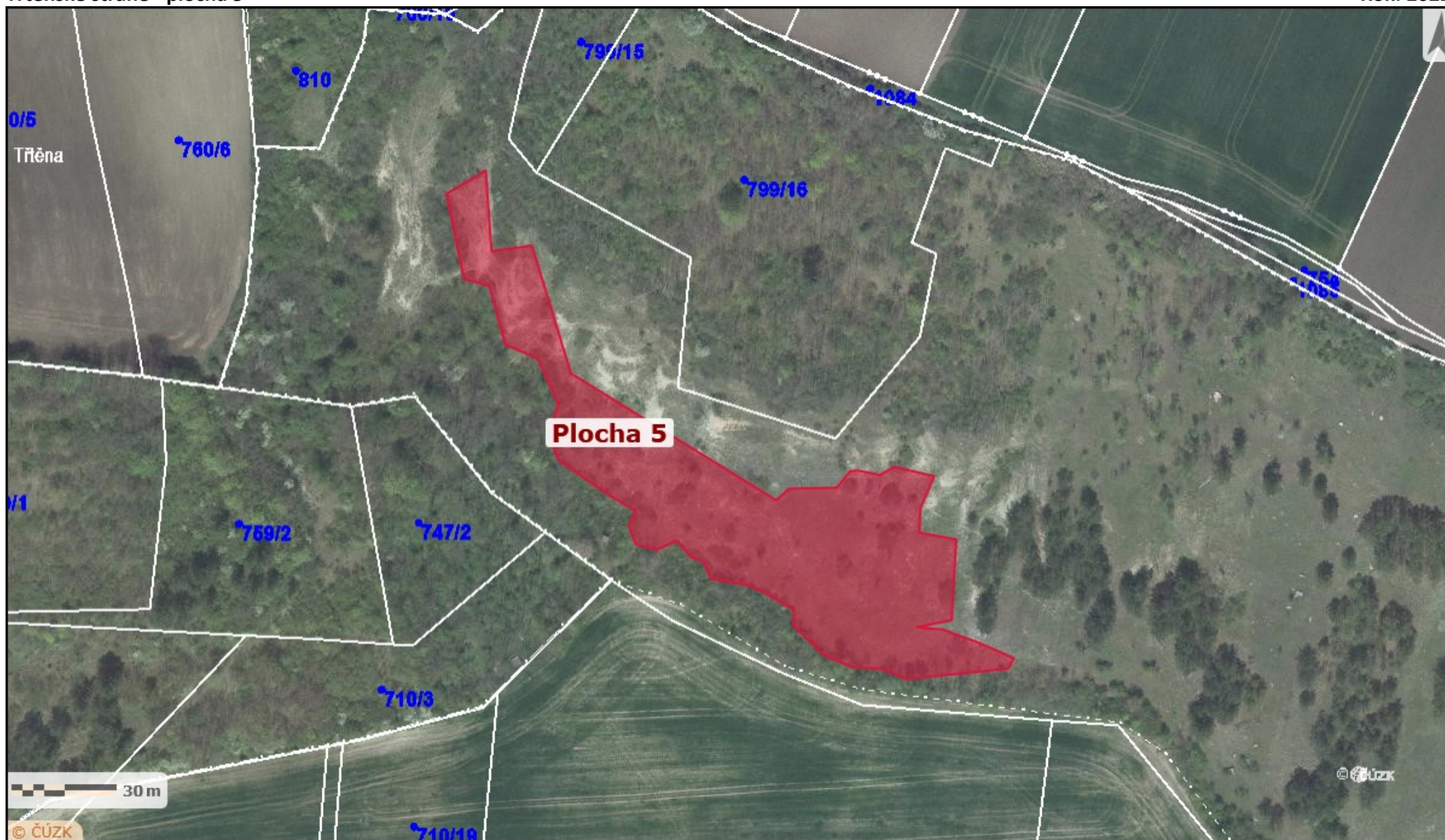


Vydavatel: AOPK ČR, 2022 (Veronika Dočekalová)

60750 [ZC04] Sečení travního porostu a rákosin - [ZC04b] Seč křovinořezem

Třtenské stráně - plocha 5

Rok: 2022



Vydavatel: AOPK ČR, 2022 (Veronika Dočekalová)