

POŽADAVEK NA ČERPÁNÍ MD / ZMĚNOVÝ POŽADAVEK Č. 17-2022

Poskytovatel služby	AUTOCONT a.s.
Správce IS	SZR – Správa základních registrů
Objednatel	ČESKÁ REPUBLIKA - SPRÁVA ZÁKLADNÍCH REGISTRŮ
Smlouva	SZR- 4231-15/Ř-2020
Číslo RFC SZR	RFC 1100
Název RFC SZR	ISZR – Implementace SAN a SPARC DB
Kategorie RFC	Konfigurace
Číslo tiketu (Service Desk)	RITM0066000 / 100062
Katalogový list	ISZR05 objednávka
Typ odstavky	C

1. Identifikace vzniku požadavku

Zadání požadavku prostřednictvím ServiceDesk.



RFC 1100 ISZR
Implementace SAN a

2. Zadání požadované změny

Ministerstvo vnitra ČR zakoupilo SAN switche MDS 9148T a HW DB servery SPARC T8 pro potřeby modernizace systému ISZR, a to včetně souvisejících implementačních služeb na základě Implementační smlouvy č. MV-142306-324/SIK6-2018.

Na základě výše uvedeného Vás žádáme o předložení cenové nabídky na zajištění nezbytných souvisejících prací na rekonfiguraci stávající infrastruktury a integraci do prostředí ISZR.

3. Popis realizace změny

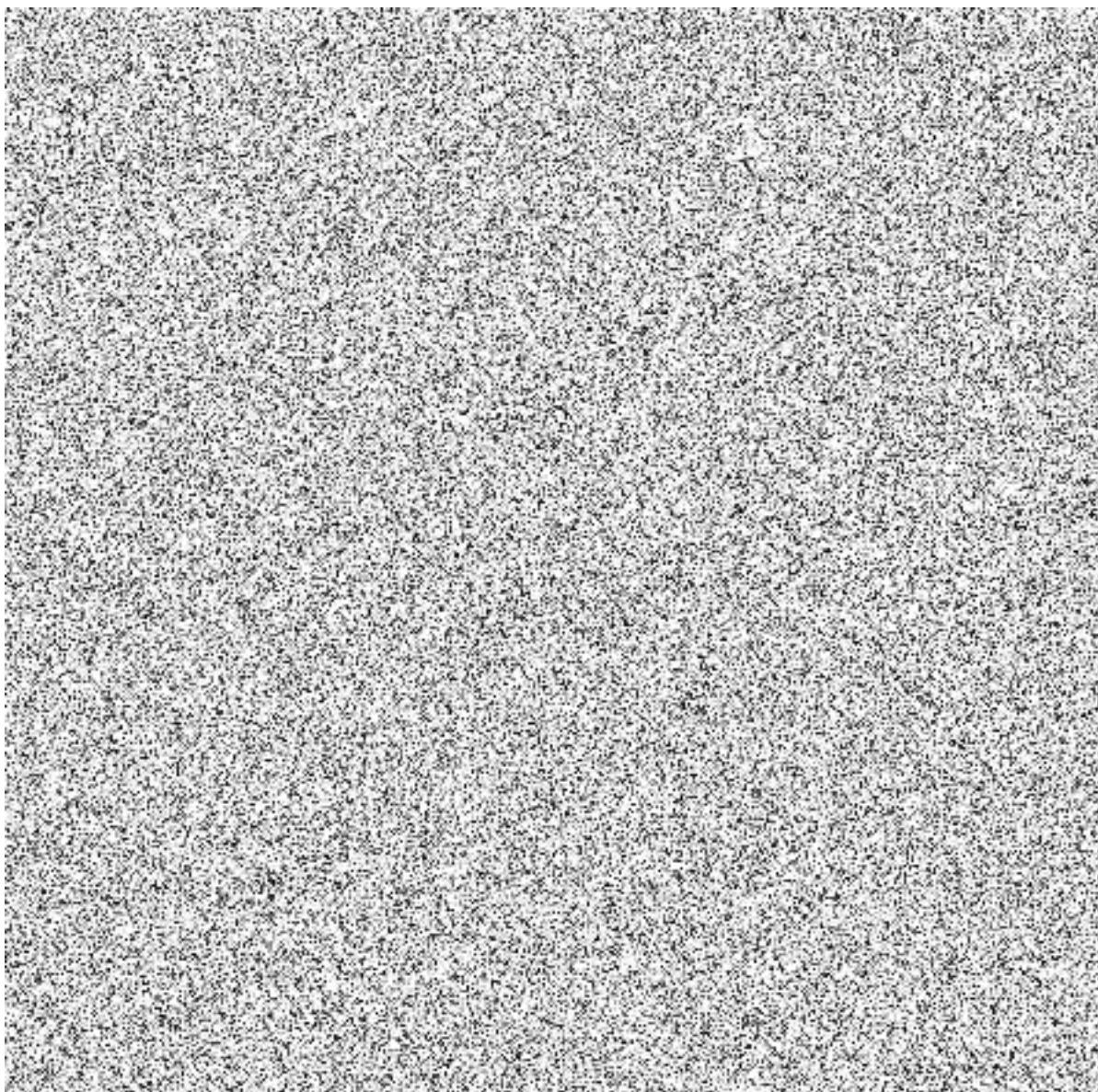
Poskytovatel zajistí rekonfigurace stávající infrastruktury a finální integraci do prostředí ISZR.

Realizace bude zahájena nejpozději 4 týdny od objednání.

Realizace bude zabezpečena v rámci zajištění souladu ISZR s požadavky norem ISO 20000 a ISO 27001, zákona o kybernetické bezpečnosti a pravidel provozní údržby.

4. Odhad pracnosti

(*) Níže uvedené neúčtované implementační činnosti jsou zahrnuty a hrazeny v rámci Implementační smlouvy č. MV-142306-324/SIK6-2018. Příloha č. 1 této smlouvy, která obsahuje specifikaci předmětu plnění, akceptační kritéria, harmonogram a cenu, je přílohou tohoto PnČ.



Cena: 148 500,00 Kč bez DPH, tj. 179 685,00 Kč včetně DPH.

5. Návrh harmonogramu změnového požadavku

Činnost	TERMÍN
Implementace SAN Switchů	
Příprava místa v RACK, fyzická instalace, zapojení v DC2.	T+1 týdnů
Příprava RADIUS serveru, konfigurace SAN switch, propojení se starými MDS 9148	T+2 týdnů
Přepojení 3PAR diskového pole na MDS 9148T	T+3 týdnů
Přepojení HUA Oceanstore na MDS 9148T	T + 3 týdnů
Přepojení Cisco UCS 6332 FIC na MDS 9148T	T + 3 týdnů
Testovací provoz	T + 4 týdnů
Příprava místa v RACK, fyzická instalace, zapojení v DC1	T+5 týdnů
Příprava RADIUS serveru, konfigurace SAN switch, propojení se starými MDS 9148	T+6 týdnů
Přepojení 3PAR diskového pole na MDS 9148T	T+7 týdnů
Přepojení Huawei Oceanstore na MDS 9148T	T + 7 týdnů
Přepojení Cisco UCS 6332 FIC na MDS 9148T	T + 7 týdnů
Testovací provoz a aktualizace dokumentace	T + 8 týdnů
Celkem	T + 10 týdnů
Činnost	TERMÍN
Implementace DB serverů SPARC T8	
Příprava místa v RACK, fyzická instalace, návrh a zapojení sítě v DC2	T2+1 týdnů
Instalace a konfigurace SPARC, vytvoření nového clusteru	T2+3 týdnů
Konfigurace diskových prostorů	T2+4 týdnů
Vytvoření standby DB (ISZR, FAIS, Kiwi, archiv)	T2 + 6 týdnů
Instalace a konfigurace zálohování a monitoringu, testy funkčnosti	
Odpojení starého clusteru a swichover provozu do DC2 (odstávka C, 4 hod nedostupnost)	T2 + 7 týdnů
Příprava místa v RACK, fyzická instalace, návrh a zapojení sítě v DC1	T2+8 týdnů
Instalace a konfigurace SPARC, vytvoření nového clusteru	T2+10 týdnů
Konfigurace diskových prostorů	T2+11 týdnů
Vytvoření standby DB (ISZR, FAIS, KiWi, archiv)	T2 + 13 týdnů
Instalace a konfigurace zálohování a monitoringu, testy funkčnosti	T2 + 13 týdnů
Odpojení starého clusteru a swichover provozu do DC1 (odstávka C, 4 hod nedostupnost)	T2 + 14 týdnů
Dokumentace	T2 + 15 týdnů
Celkem	T2 + 15 týdnů

Instalace bude zahájena do 4 týdnů od objednávky nebo stanovením času zahájení.

Termín dodání může být prodloužen v případě neposkytnutí nezbytné součinnosti dle bodu 9. tohoto PnČ, nebo z dalších důvodů na straně objednatele. Nejzazší termín dodání je však 31.12. 2022.

6. Návrh testovacího scénáře

SAN switche jsou zapojené a funkční

SAN switche jsou viditelné v monitoringu systému ISZR

SAN switche jsou fyzicky integrovány do infrastruktury systému ISZR

Nové servery jsou propojené do lokálního RAC clusteru (společně tvoří nový cluster) – kontrola v monitoringu.

Servery jsou propojené do globálního DG clusteru – kontrola v monitoringu.

Zpracování transakcí systému ISZR probíhá na novém RAC clusteru.

Zpracování transakcí systému FAIS probíhá na novém RAC clusteru.

7. Výstupy změnového požadavku

Provoz ISZR je zpracováván na nově připojených SAN switchích a serverech, servery jsou součástí DG geoclusteru.

8. Akceptační kritéria, způsob ověření na produkci

8.1 Akceptační kritéria

SAN switche jsou zapojené a funkční.

SAN switche jsou viditelné v monitoringu systému ISZR.

SAN switche jsou fyzicky integrovány do infrastruktury systému ISZR.

Nové servery jsou propojené do lokálního RAC clusteru (společně tvoří nový cluster) – kontrola v monitoringu, výpis cluster control utility (CRSCTL).

Servery jsou propojené do globálního DG clusteru – kontrola v monitoringu, výpis synchronizace v DG.

Zpracování transakcí systému ISZR probíhá na novém RAC clusteru – kontrola v logových záznamech ZRTA DB.

Zpracování transakcí systému FAIS probíhá na novém RAC clusteru – kontrola v logových záznamech FTA DB.

Funkčnost komponent / nových výkonnějších serverů bude prokázána výstupy z management / monitoring komponent Oracle.

9. Požadavky na součinnosti

Demontáž a odvoz starých ORA diskových polí.

Zajištění odstávek typu C, B a A.

Zajištění, instalace a konfigurace čtyř kusů switche MDS 9148T.

Zajištění, instalace a konfigurace čtyř kusů SPARC serverů - SPARC T8 server.

10. Dopady do provozu / dopady do provozní dokumentace / dopady na finanční prostředky na podporu provozu daného IS

Dopady do provozu jsou odstavení systému dle nahlášených rizikových činností.

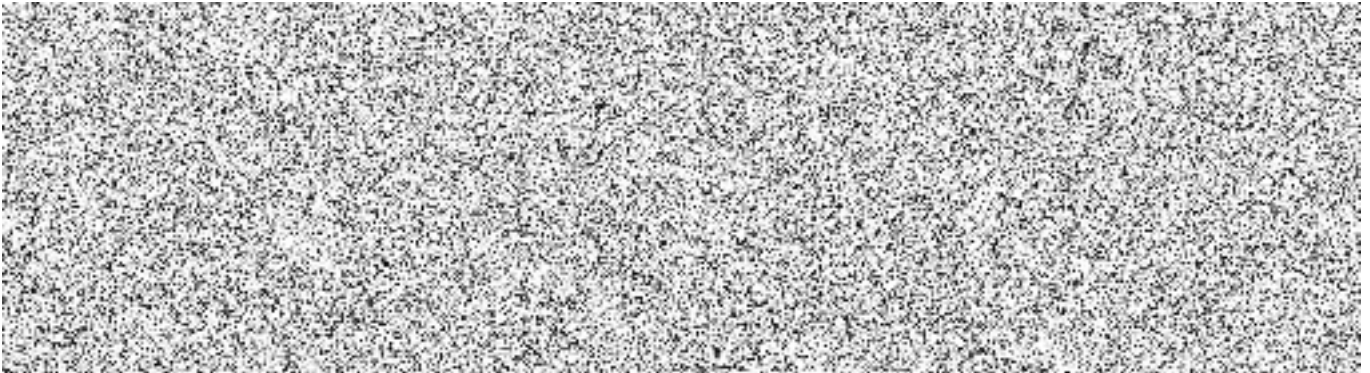
Dokumentace bude upravena v rámci výše zmíněné Implementační smlouvy č. MV-142306-324/SIK6-2018

10.1 Náklady na podporu provozu IS

Úpravy služeb definované v čl. 3. „Popis zajištění realizace změny“ tohoto PnČ nevyžadují a ani nebudou vyžadovat další dodatečné finanční prostředky na podporu provozu daného IS.

11. Dopady na bezpečnost IS / dopady do bezpečnostní dokumentace

Dokumentace bude upravena v rámci výše zmíněné Implementační smlouvy č. MV-142306-324/SIK6-2018

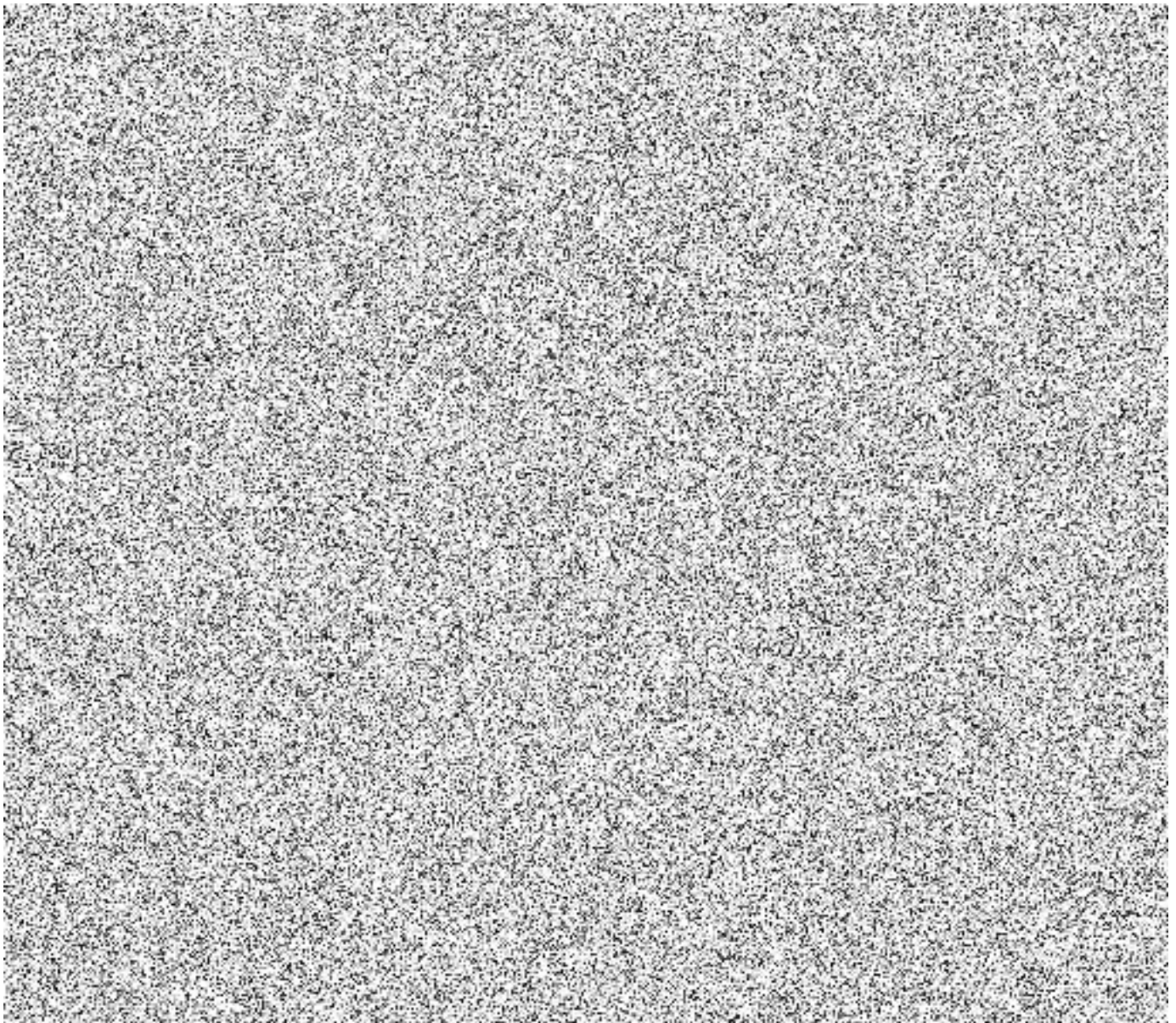


**Příloha č. 1 Smlouvy MV-142306324/SIK6-2018 –
Specifikace předmětu plnění, akceptační kritéria,
harmonogram a cena**

Specifikace předmětu plnění:

Předmětem plnění smlouvy je implementace SAN switchů MDS 9148T a HW DB serverů SPARC T8, dodaných v rámci veřejné zakázky Objednatele č.j.: MV-142306324/SIK6-2018.

Detailní rozvrh realizovaných činností, pracnost a cena Implementačních služeb jsou uvedeny v následující tabulce:



Akceptační testovací scénáře:

Funkčnost systému bude ověřena spuštěním a úspěšným dokončením sady PROBE služeb Informačního systému základních registrů (dále v textu pouze „ISZR“).

Akceptační kritéria:

- SAN switche jsou zapojené a funkční
- SAN switche jsou viditelné v monitoringu systému ISZR
- SAN switche jsou fyzicky integrovány do infrastruktury systému ISZR
- Nové servery jsou propojené do lokálního RAC clusteru (společně tvoří nový cluster) – kontrola v monitoringu, výpis cluster control utility (CRSCTL).
- Servery jsou propojené do globálního DG clusteru – kontrola v monitoringu, výpis synchronizace v DG.
- Zpracování transakcí systému ISZR probíhá na novém RAC clusteru – kontrola v logových záznamech ZRTA DB.
- Zpracování transakcí systému FAIS probíhá na novém RAC clusteru – kontrola v logových záznamech FTA DB.
- Funkčnost komponent / nových výkonnějších serverů bude prokázána výstupy z management / monitoring komponent Oracle

Harmonogram:

„T“ = datum skutečného zahájení realizace Implementačních služeb, které proběhne nejpozději do 14 dnů od data účinnosti Smlouvy, a to za předpokladu splnění součinnosti Objednatele uvedené v této Příloze č. 1.

Nasazení SAN Switchů:

Činnost	TERMÍN
Příprava místa v RACK, fyzická instalace, zapojení v DC2.	T+1 týdnů
Příprava RADIUS serveru, konfigurace SAN switch, propojení se starými MDS 9148	T+2 týdnů
Přepojení 3PAR diskového pole na MDS 9148T	T+3 týdnů
Přepojení HUA Oceanstor na MDS 9148T	T + 3 týdnů
Přepojení Cisco UCS 6332 FIC na MDS 9148T	T + 3 týdnů
Testovací provoz	T + 4 týdnů
Příprava místa v RACK, fyzická instalace, zapojení v DC1	T+5 týdnů
Příprava RADIUS serveru, konfigurace SAN switch, propojení se starými MDS 9148	T+6 týdnů
Přepojení 3PAR diskového pole na MDS 9148T	T+7 týdnů
Přepojení Huawei Oceanstor na MDS 9148T	T + 7 týdnů
Přepojení Cisco UCS 6332 FIC na MDS 9148T	T + 7 týdnů
Testovací provoz a aktualizace dokumentace	T + 8 týdnů
Celkem	T + 10 týdnů

Nasazení DB serverů:

Činnost	TERMÍN
Příprava místa v RACK, fyzická instalace, návrh a zapojení sítí v DC2	T+1 týdny
Instalace a konfigurace SPARC, vytvoření nového clusteru	T+3 týdny
Konfigurace diskových prostorů	T+4 týdny
Vytvoření standby DB (ISZR, FAIS, Kiwi, archiv)	T + 6 týdny
Instalace a konfigurace zálohování a monitoringu, testy funkčnosti	
Odpojení starého clusteru a swichover provozu do DC2 (odstávka C, 4 hod nedostupnost)	T + 7 týdny
Příprava místa v RACK, fyzická instalace, návrh a zapojení sítí v DC1	T+8 týdny
Instalace a konfigurace SPARC, vytvoření nového clusteru	T+10 týdny
Konfigurace diskových prostorů	T+11 týdny
Vytvoření standby DB (ISZR, FAIS, KiWi, archiv)	T + 13 týdny
Instalace a konfigurace zálohování a monitoringu, testy funkčnosti	
Odpojení starého clusteru a swichover provozu do DC1 (odstávka C, 4 hod nedostupnost)	T + 14 týdny
Dokumentace	T + 15 týdny
Celkem	T + 15 týdny