


**TATO PD SLOUŽÍ VÝHRADNĚ PRO POTŘEBY ÚZEMNÍHO ŘÍZENÍ!**

|  |                  |   |                     |
|--|------------------|---|---------------------|
| VYPRACOVAL:  | KONTROLOVAL:     | <br><small>nám. Miru 1217, 724 08 Hulín<br/>         provozní:<br/>         H. Tomáše Bat 269, 760 01 Zlín</small> |                     |
| René Slánský   | Ing. Pavel Horák |   |                     |
|  | ČKAIT 1300635    |   |                     |
| STAVBA Vybudování síťové infrastruktury vysokorychlostního připojení k internetu v intervenční oblasti 41-Propoj Hulín-Chrástany |                  | STUPEŇ:   | DŮR                 |
|  |                  | ZAK. Č.:  | R211                |
|  |                  | DATUM:  | 09/2021             |
|  |                  | MĚŘÍTKO:  | 1:500 (formát 1xA4) |
| INVESTOR: Zlín Net a.s., Nad Stráněmi 5656, 760 05 Zlín  |                  | VÝKRES Č.:  |                     |
| Katastrální situace – M  |                  | C.1/16  |                     |

M

356

2,72

3,09

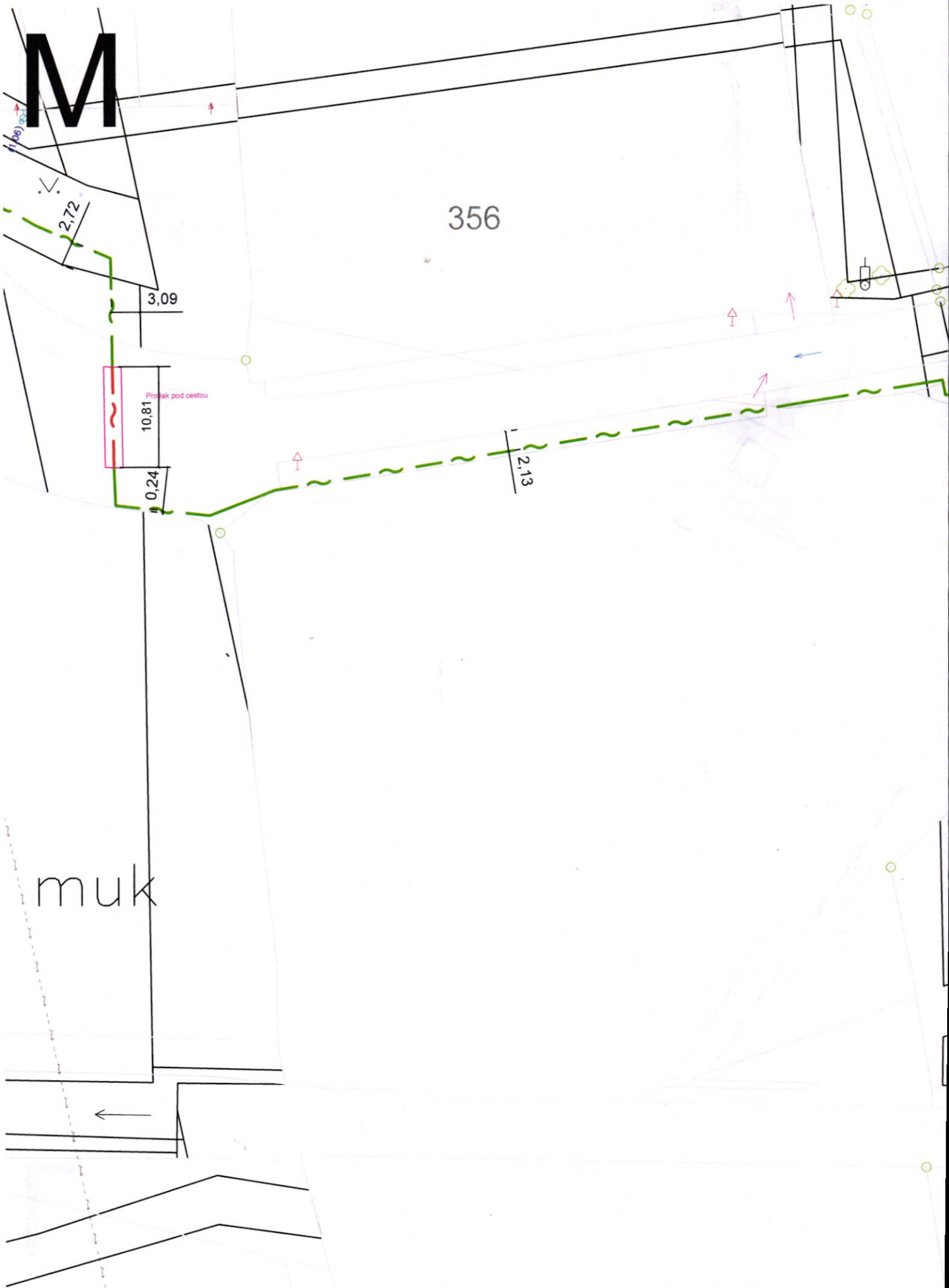
10,81

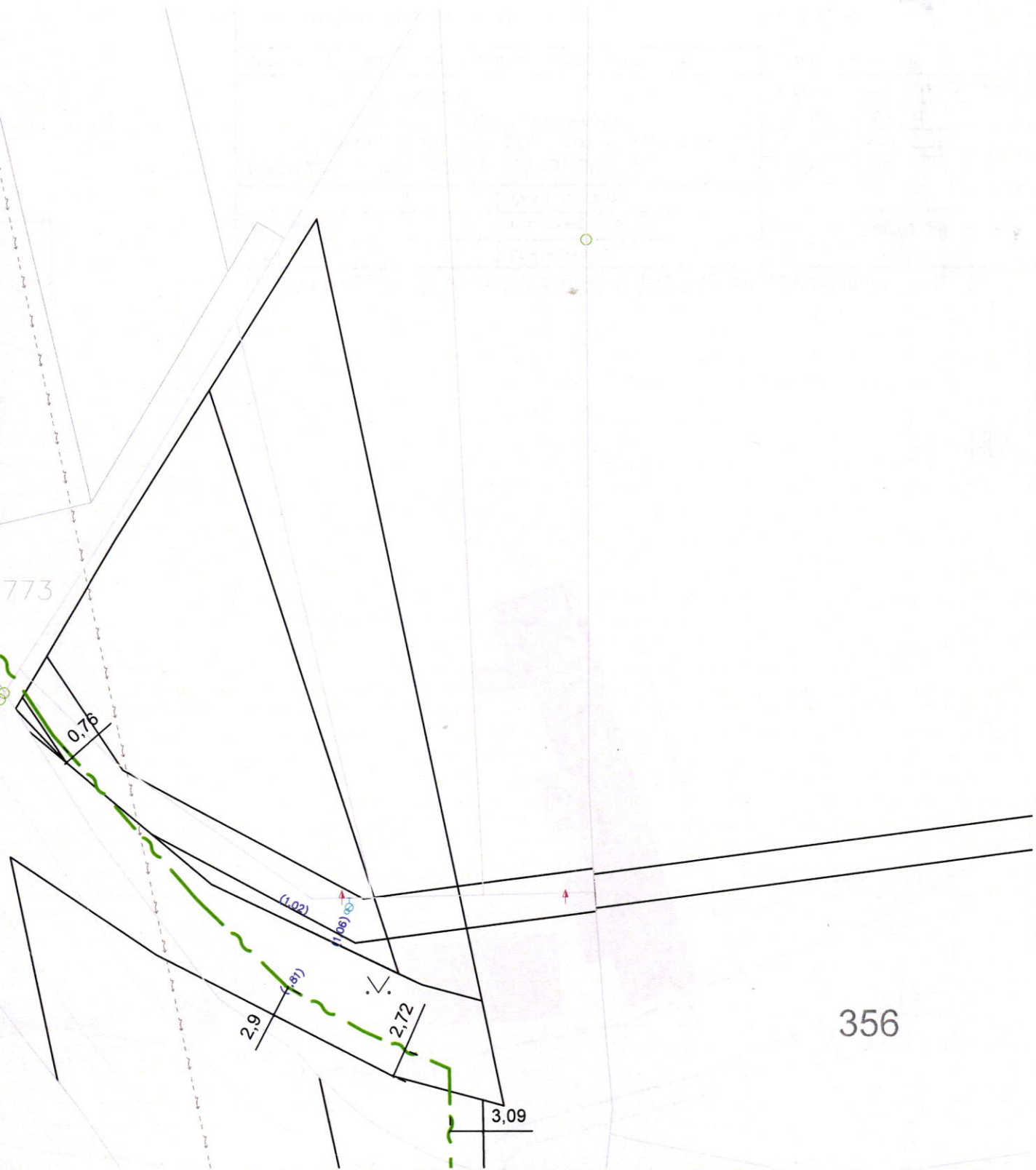
0,24

2,13


Protak pod cestou

muk





**TATO PD SLOUŽÍ VÝHRADNĚ PRO POTŘEBY ÚZEMNÍHO ŘÍZENÍ!**

|  |                  |   |                      |
|--|------------------|---|----------------------|
| VYPRACOVAL:  | KONTROLOVAL:     | <br><small>nám. Míru 1217, 724 68 Hulín<br/>pracoviště<br/>II. Továrního Běhu 209, 760 01 Zlín</small> |                      |
| René Slánský   | Ing. Pavel Horák |   |                      |
|  | ČKAIT 1300635    |   |                      |
| STAVBA Vybudování síťové infrastruktury vysokorychlostního připojení k internetu v intervenční oblasti 41-Propoj Hulín-Chrástany |                  | STUPEŇ:   | DŮR                  |
|  |                  | ZAK. Č.:  | R211                 |
|  |                  | DATUM:  | 09/2021              |
|  |                  | MĚŘÍTKO:  | 1: 500 (formát 1x44) |
| INVESTOR: Zlín Net a.s., Nad Stráněmi 5656, 760 05 Zlín  |                  | VÝKRES Č.:  |                      |
| Katastrální situace - L  |                  | C.1/15  |                      |

L

3818

2831/1

1,98

3774

209

ELEKTROCKE K

