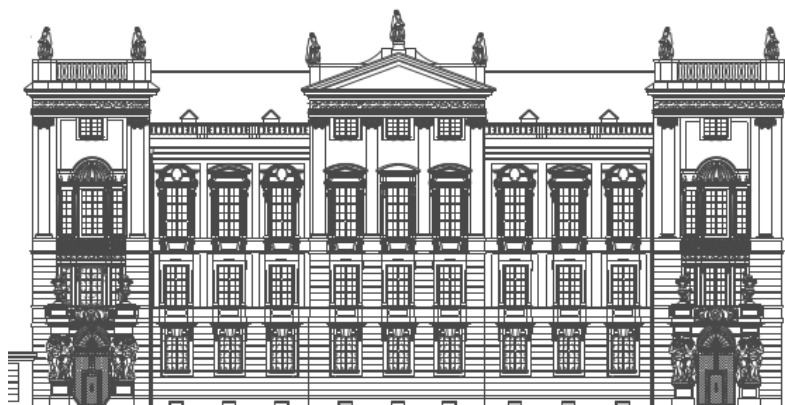




CLAM GALLASŮV PALÁC

POPIS PROSTOR URČENÝCH PRO MUZEUM HLAVNÍHO MĚSTA PRAHY



KVĚTEN 2022

CLAM GALLASŮV PALÁC

Adresa objektu s předmětem výpůjčky:	CLAM-GALLASŮV PALÁC, Husova 158/20, Praha 1 – Staré Město
Katastrální území:	727024 Staré Město; Praha
Čísla a výměry z katastru nemovitostí:	parcel.č.98: 3138 m ² , parc.č.99: 229 m ²

I. POPIS OBJEKTU CLAM GALLAS

Clam-Gallasův palác, budova č.p.158, se nachází **v centru historického jádra Prahy**, Pražské památkové rezervace chráněné UNESCO. Jde o jeden z nejlépe dochovaných šlechtických městských paláců ve střední Evropě, chráněný jako **nemovitá kulturní památka** zapsaná pod č.38155/1-2.

Objekt je součástí blokové zástavby ohraničené ulicemi Husova, Karlova, Linhartská a Mariánským náměstím. Členitý objekt je tvořen několika křídly budovy, soustředěnými kolem hlavního čtvercového nádvoří. Na hlavní nádvoří průchody nebo průjezdy budovou navazují tři menší nádvoří a dvě zahrady – zahrada „Rott“ a zahrada „Terežka“.

Nádvoří a zahrady paláce Clam Gallas budou, po ukončené rekonstrukci areálu CG, poprvé od doby svého vzniku přístupné veřejnosti.

LOKALITA

Palác Clam Gallas se nachází v sousedství Mariánského náměstí a v blízkosti Staroměstského náměstí. Leží **na hlavní turistické trase** spojující Pražský hrad a Staroměstské náměstí. Stanice metra trasy A Staroměstská je dostupná pěšky do 5 minut, přestupní stanice trasy A / B metra - Můstek do 10 minut. V těsné blízkosti jsou i další zastávky pražské hromadné dopravy – tramvajových linek 2, 14,17, 18 a autobusové linky 194 a 207.

PŘÍSTUPY A ZÁSOBOVÁNÍ

Přístupy pro pěší

Přístupy do areálu jsou možné dvěma stávajícími branami a původními průjezdy – hlavním z ulice Husova a vedlejším z ulice Linhartská. Nově je obnoven vstup pro pěší z ulice Husova přes zahradu Terežka.

Zásobování

Zásobování je možné jak z Husovy ulice, tak z ulice Linhartské. Funkční vjezd je oběma branami, ale jen z ulice Husova lze projet až na hlavní nádvoří m.č.007.

Z ulice Linhartské lze vjet jen na malý dvůr m.č.038, a i to jen při přesahu části vozu mimo pozemek Clam Gallasova paláce.

Pro **vjezd z Husovy ulice** platí omezení dané šířkou a výškou průjezdných profilů objektu a poloměru zatočení. Rekonstrukce objektu prověřila, že průjezd na hlavní nádvoří z Husovy ulice je komplikovaný i pro větší osobní vozy. Technické parametry – světlá šířka 2,5 m a světlá výška 3,3 m, tak limitují **vjezd jen pro osobní a běžné dodávkové vozy** příp. malá nákladní vozidla.

Parkování vozidel

Parkování vozidel v areálu paláce Clam Gallas není možné a zakazuje se.

Bezbariérový přístup

Bezbariérový přístup do areálu i objektu je vzhledem k charakteru objektu komplikovaný, nicméně možný vstup z Husovy i Linhartské. Vstup přes zahradu Terežka nemá bezbariérové řešení.

FUNKČNÍ ČLENĚNÍ OBJEKTU

Hlavním účelem užívání a využití většiny plochy v budově bude výstavní a galerijní činnost. Rekonstrukce objektu realizovaná v letech 2019-2022 upravila objekt pro různé možnosti členění vnitřních prostor do menších funkčních celků.

Další zrekonstruované prostory slouží jako technické a provozní zázemí objektu. Část objektu je určena pro kanceláře a místnosti správy budovy.

Nově byly vyčleněny pro komerční využití. V přízemí paláce, přístupné z parteru, jsou části objektu vyčleněné pro vznik restaurace, kavárny a tři obchody.

K trvalému využitím sklepů se vzhledem k vysoké vlhkosti nepočítá. Jsou zde soustředěny stroje a technologie.

UŽIVATELSKÉ ČLENĚNÍ OBJEKTU

Objekt Clam Gallas je z hlediska užívání rozdělen do několika skupin:

- I. **Část prostor**, nacházejících v úrovni parteru (1NP) bude **na základě smluvního vztahu**, sloužit **komerčním subjektům** (Café, Restaurant a tři obchodní příp. galerijní prostory).
- II. Přístupové komunikace jako **průjezdy** z ulice Husova a Linhartská, **průchody** mezi křídly objektu, **nádvoří a venkovní dvorky budou sloužit všem subjektům**, přičemž hlavní nádvoří může sloužit pro pořádání kulturních akcí. Správu těchto prostor bude plně zajišťovat MHMP.
- III. **Vnitřní schodiště, výtahy, spojovací chodby, vstupní haly a sociální zařízení pro potřeby** jak **návštěvníků a pracovníků** Muzea HMP, tak i návštěvníků a pracovníků Magistrátu HMP, budou ve společném užívání a správu těchto prostor bude zajišťovat MHMP.
- IV. Výměrou většinový podíl Clam Gallasova paláce ve výhradním **užívání Muzea HMP** a bude sloužit k **muzejní a výstavní činnosti**. Součástí užívání bude i povinnost zajistit správu těchto prostor.
- V. **Magistrát HMP** bude mít ve výhradním užívání **část reprezentativních prostor**, prostory pro **zázemí účinkujících a pořadatelů** kulturních akcí pořádaných v areálu, a **další technické a kancelářské plochy**. Správu těchto prostor bude plně zajišťovat MHMP.

Přehledné grafické znázornění členění ploch podle uživatelů následuje u popisu jednotlivých podlaží dále.

SLUŽBY POSKYTOVANÉ PŮJČITELEM

- Dodávky elektrická energie
- Dodávka tepla
- Dodávka Pitné vody vč. stočného vody
- 24/7 - ochranný dohled nad bezpečností objektu
- 24/7 - technický dohled nad provozní bezpečností
- Vybavení moderními zabezpečovací systémy požárními i bezpečnostními
- Služby místního rozhlasu
- Moderní datová kabeláž v kategorii 6cat vč. sítě datových zásuvek
- Služby správy budovy vč. dálkové odečty spotřeb

II. POPIS PROSTOR URČENÝCH PRO MUZEUM HMP

Hlavní náplní a využitím zrekonstruovaného paláce Clam Gallas bude muzejní, výstavní a galerijní činnost. S tímto cílem byla navržena a provedena rekonstrukce. Úpravy v objektu jsou provedeny tak, aby umožňovaly různé možnosti členění vnitřních prostor do menších funkčních celků.

Jednotlivé místnosti lze využívat samostatně, nebo je variabilně seskupovat do různě velkých celků, vhodných pro pořádání výstav nebo instalaci expozic. Při těchto úpravách je třeba ale vždy dbát na dodržení podmínek daných charakterem budovy viz další kapitoly tohoto textu.

PŘÍSTUPY PRO ZAMĚSTNANCE A NÁVŠTĚVNÍKY

Vstup pro zaměstnance

Pro zaměstnance je určen hlavní vstup z ulice Husova a dále do objektu přes vstupní halu m.č.010).

Vstup pro návštěvníky

Pro návštěvníky se také prioritně počítá se vstupem do Muzea přes hlavní bránu z Husovy ulice, ale bude také možné během provozní doby areálu, použít vedlejší vstup z ulice Linhartská nebo nově zřízený vstup pro pěší z Husovy ulice přes zahradu Terežka.

Zásobování a vjezd vozidel

Zásobování a vjezd vozidel včetně zákazu parkování v areálu Clam Gallas je popsáno v předchozí kapitole.

Bezbariérový přístup

Jak bylo v předchozí kapitole uvedeno bezbariérový přístup do areálu i objektu je komplikovaný, ale možný.

Pro potřeby zdravotně postižených je potřeba vytvořit vnitřní předpis s instrukcemi upravující obsluhu a pohyb těchto osob. Hlavní vstup k pokladně m.č.010 není bezbariérově možný. Prostory umožňují bezbariérový přístup z hlavního nádvoří např. přes navržené Muzeum shopy.

Vstup do a přes zahradu Terežka není bezbariérově možný.

SLUŽBY PRO NÁVŠTĚVNÍKY

Pro návštěvníky Muzea je k dispozici moderní sociální zázemí v každém podlaží objektu, šatny a prostor s úložnými skříňkami pro depozit zavazadel. Dále má Muzeum HMP k dispozici prostory ve kterých můžou být umístěny Muzeum Shopy nebo jiné služby návštěvníkům.

V pokladně Muzea kromě standardních pokladních služeb je umístěno i dohledové centrum a stanice místního rozhlasu. Místní rozhlas je rozveden do všech výstavních prostor a umožňuje jejich ozvučení.

Kromě služeb, které svým návštěvníkům poskytne samotné Muzeum a jejichž rozsah bude na rozhodnutí Muzea HMP, budou k dispozici pro návštěvníky Clam Gallasova paláce také služby komerčních subjektů v parteru budovy. V nabídce budou tři obchodní nebo galerijní jednotky na nádvoří paláce, Kavárna se zahradou „Terežka“ a restaurace se zahradou Rott ve východním křídle objektu.

FUNKČNÍ ČLENĚNÍ PLOCH

Rekonstrukce paláce rozčlenila objekt na několik výstavních okruhů a expozic, ke kterým jsou přičleněny proporčně komunikační plochy a zázemí pro návštěvníky i personál. Přístupové plochy a chodby ve většině případů budou sloužit jak pro potřeby pracovníků a návštěvníků Muzea HMP, tak i Magistrátu HMP.

Přehled prostor, určených k výhradnímu užívání Muzeem HMP, je uveden v tabulkách a schématech v členěných po jednotlivých podlažích v dalších kapitolách tohoto dokumentu. Tabulky i schémata jsou členěny po podlažích a funkčních celcích v nich. Tabulky obsahují čísla místností, názvy jednotlivých místností nebo prostor, výměru v m² a také specifikaci užívání k daným prostorům.

PŘEHLED ČLENĚNÍ VÝSTAVNÍCH PLOCH

Níže je tabulka s navrženým členěním ploch, předpokládaným počtem zaměstnanců a návštěvníků po jednotlivých navržených výstavních okruzích. Rozvržení na okruhy je návrhové, ve skutečnosti bude možné, jak již bylo výše uvedeno, prostory variabilně přeskupovat a upravovat podle aktuálních potřeb plánovaných výstav a expozic.

Při větších úpravách jsou limitní stanoviska NPÚ s ohledem na památkovou ochranu objektu, podmínky dané požárně bezpečnostním řešením objektu, které omezuje počty návštěvníků s ohledem na kapacitu únikových cest a stanovisko statiků s ohledem na únosnosti historických stropů.

Základní členění ploch a výstavních prostor Muzea

Výstavní prostory	m ²	Počet návštěvníků	Počet zaměstnanců
Vstupní prostory (pokladna, šatny, muzeum shop, aj.)	280	–	7
Výstavní okruh I	524	cca 40	2
Výstavní okruh II	408	cca 40	2
Výstavní okruh III	187	cca 20	2
Výstavní okruh IV	408	cca 40	2
Výstavní okruh V	338	cca 10	1
Výstavní okruh VI - občasný	390	max 20	1
Zázemí a Kanceláře Muzea ve 4.NP	169		15
Sociální zázemí pro návštěvníky	105		
Celkem	2 809	cca 170	32

V dalším textu jsou popsány a specifikovány prostory v jednotlivých podlažích. Přehled prostor, určených k výhradnímu i společnému užívání Muzeem HMP, je uveden v tabulkách a schématech.

II.A PŘEHLED PROSTOR V PŘÍZEMÍ OBJEKTU (1.NP)

PROVOZNÍ POPIS

V 1.NP se nachází hlavní vstup do budovy Clam Gallasova paláce. Jde o vstup z Husovy ulice dveřmi dvoukřídlových historických vrat hlavního portálu.

Vstup do expozičních a společenských **prostor Muzea** je orientován bezprostředně za vstupem z Husovy ulice nalevo. Přes kamenné vyrovnávací schodiště se novými celoskleněnými dveřmi se vchází do **vstupní haly** (m.č.010), kde je umístěno sociální zázemí pro personál (m.011-013). Odtud se dále pokračuje do **místnosti pokladny** (m.č.015). Na ní navazuje **prostor se skříňkami** pro úschovu drobných zavazadel návštěvníků (m.č.016) a **šatna návštěvníků** s obsluhou (m.č.020). Přes šatnu se dá vstoupit do **prostor Muzeum shopů** (m.č.018-021) a odtud dále na hlavní nádvoří nebo přes chodbu (m.č.001) na **hlavní** reprezentativní **schodiště** s freskami (m.č.000) směr výstavní prostory ve vyšších podlažích.

U hlavního schodiště je také orientováno **sociální zázemí pro návštěvníky** – dámské a pánské toalety (m.č.003-005b). **Bezbariérové WC** pro zdravotně postižené (m.č.054), se bohužel vzhledem k charakteru památkově chráněného objektu, nepodařilo u hlavního vstupu zajistit, a je zřízeno **ve východním křídle budovy** vedle výtahu. **Výtah** (m.č.051) umožňuje bezbariérový přístup do vyšších podlaží objektu.

Ve východním křídle objektu se nachází kromě výtahu a bezbariérového WC také dvouramenné zadní schodiště, které propojuje všechny podlaží objektu.

Podlahy všech místností v 1.NP tvoří kamenná dlažba. Místnosti mají štukovou omítku s bílou výmalbou jak na stěnách, tak na klenutém stropě. Výjimkou jsou sociální zařízení návštěvníků, ve kterých jsou stěny obloženy skleněnou mozaikou.

Všechny místnosti jsou vybaveny **moderní LED svítidly a silno- a slaboproudou instalací** (zásuvky, vypínače, datové zásuvky a prvky zabezpečení). V pokladně je centrum ovládání slaboproudých systémů včetně stanice hlášení místního rozhlasu.

Vytápění je teplovodní ocelovými článkovými **tělesy vybavenými rozdělovačem nákladů**. Prostory jsou temperovány na 20°C.

Spotřeba elektrické energie je měřena podružným elektroměrem.

Teplá užitková voda je připravována v místě spotřeby malými elektrickými podumyvadlovými zásobníky. **Spotřeba je měřena podružnými vodoměry**.

VYMEZENÍ PŘEDMĚTU VÝPŮJČKY

Přehled prostor, určených k výhradnímu i společnému užívání Muzeem HMP v 1.NP, je uveden v následující tabulce a schématu. Tabulka obsahuje číslo místností, názvy jednotlivých místností nebo prostor.

Výčet místností Muzea HMP v 1NP

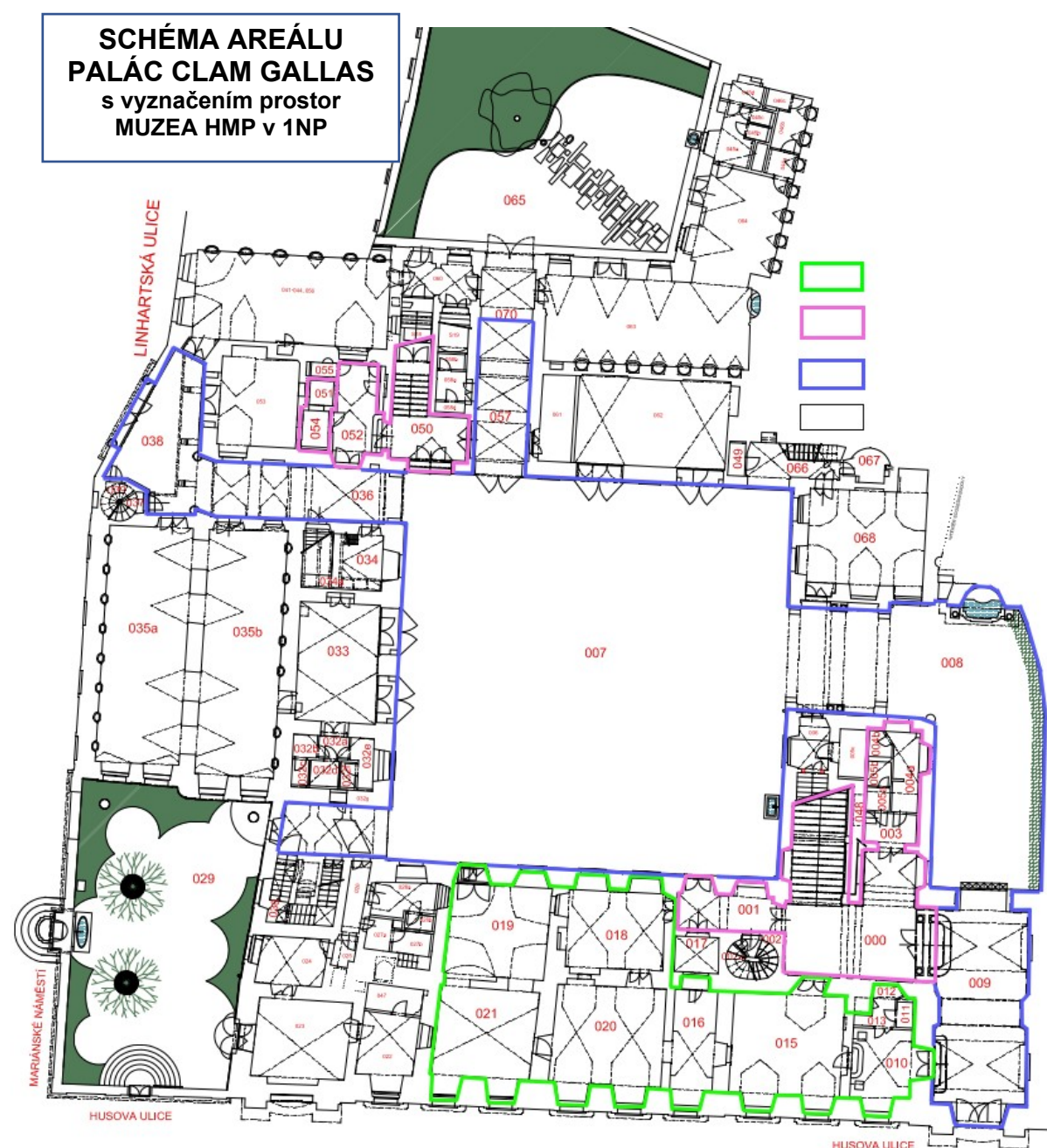
Místnost č.	Název místnosti	Výměra*
010	Vstupní hala	20,30 m ²
011	WC personál	1,70 m ²
012	Úklidové zázemí	1,50 m ²
013	Úklidové zázemí	3,40 m ²
015	Pokladna	50,20 m ²
016	Šatna 1 – úschovna	22,10 m ²
018	Museum shop	32,80 m ²
019/021	Museum shop	80,80 m ²
020	Šatna 2	49,50 m ²
030	Provozní schodiště	12,80 m ²
Celkem v 1NP		280,10 m ²

* Výměry jsou hodnoty čistých podlahových ploch vygenerované z výkresů jednotlivých podlaží.

Výčet místností v 1NP, které jsou nutné pro provoz Muzea ve společném užívání: schodiště m.č.000 a m.č.050, výtah m.č.051, WC pro ZTP m.č.054, sociální zařízení pro návštěvníky m.č.003, 004a/b, 005a/b, místnost pro odpady m.č.061, přístupové komunikace a nádvoří m.č.007, 008, 009, 031, 036, 038, 057 a 070 a chodby m.č.001 a m.č.052. Výčet těchto prostor je tabulkově a graficky uveden v kapitole IV tohoto dokumentu.

SCHÉMA 1.NP

V přiloženém schématu jsou barevně vyznačené prostory určené k užívání jednotlivým subjektům. Označení bylo provedeno dle platné projektové dokumentace a instrukcí zadavatele.



Tabulkový přehled místností a ploch v 1NP je uveden v kapitole IV.

II.B PŘEHLED PROSTOR V 1.PATŘE OBJEKTU (2.NP)

PROVOZNÍ POPIS

Druhé nadzemní podlaží (2.NP) slouží celé Muzeu s výjimkou jižního křídla. Expozice jsou přístupné **od pokladen po hlavním** dvouramenném kamenném historickém **schodišti** m.č.100. Alternativní vstup je z vedlejšího dvouramenného schodiště m.č.150 ve východním křídle objektu, poblíž kterého je umístěn také výtah. Schodiště slouží kromě návštěvníků Muzea také pracovníkům a návštěvníkům prostor užívaných Magistrátem HMP.

Z podesty hlavního schodiště je navržen vstup do souboru expozičních místností v křídle budovy, orientovaném podél Husovy ulice. Tento soubor místností je označen jako **I. výstavní okruh**. Výčet místností I. výstavního okruhu je uveden v tabulce níže. K tomuto okruhu přináležejí zázemí personálu, tvořené chodbami m.č.101 a 107, zázemím pro personál m.č.114, slepým schodištěm m.č.130 a toaletou pro personál m.č.119, chodbou a zázemím m.č.115 a 116.

Na I. výstavní okruh navazuje soubor expozičních místností v křídle budovy k Mariánskému náměstí, označený jako **II. výstavní okruh**. Výčet místností II. výstavního okruhu je uveden v tabulce níže. K tomuto okruhu přináležejí zázemí personálu, tvořené chodbou m.č.124, kuchyňkou m.č.125a a toaletou m.č.125b.

Ve východním křídle budovy orientované k zahradě Rott se ve 2.NP nachází **III. výstavní okruh**. V této části budovy nejsou žádné prostory pro personál. Výčet místností III. výstavního okruhu je uveden v tabulce níže.

Sociální zázemí pro návštěvníky všech třech výstavních okruhů 2.NP se nachází v těsné blízkosti vedlejšího schodiště a výtahu. Jde o toalety pro muže (m.č.157a/b), ženy (m.č.156a/b/c) a zdravotně postižené (m.č.158) přístupné z chodby m.č.155.

Provozní zázemí tvoří chodby u sociálního zázemí návštěvníků (m.č.152 a 153) a úklidová komora s výlevkou (m.č.154). Kromě toho jsou uvnitř výstavních okruhů dvě malé komory (m.č.178 a 179).

Výčet místností, tvořící zázemí Muzea je uveden v tabulce níže.

Bezbariérový přístup je možný jen **výtahem**. Výtah (m.č.151) umožňuje bezbariérový spojení jednotlivých podlaží objektu. Výtah mohou používat i pracovníci a návštěvníci prostor, které má v užívání Magistrát HMP.

Podlahy všech expozičních místností ve 2NP tvoří historické nebo historizující masivními dřevěné parkety. Na schodištích a chodbách sociálního zázemí je kamenná dlažba.

Místnosti mají vápennou štukovou omítku s bílou výmalbou na stěnách i stropěch, s výjimkami místností č.112, 121 a 122. Většina místností má u podlahy cca 90 cm vysoký dřevěný obklad (deštění nebo táflování). Místnosti sociálního zařízení návštěvníků jsou obloženy skleněnou mozaikou.

Okna jsou otvíravá a původně k nim příslušely okenice. Ty jsou nyní jen v cca polovině expozičních místností. Ve zbývajících místnostech je nutno zajistit případné stínění exponátů jinak.

Všechny místnosti jsou vybaveny **moderní LED svítidly na lištovém systému, příp. lustry a koncovými prvky silnoproudých a slaboproudých instalací** (zásuvky vč. podlahových, vypínače, datové zásuvky a prvky zabezpečení).

Vytápění je zajištěno ve většině místností **elektrickými podlahovými konvektory** s ventilátorem, řízenými termostatem **systému KNX**. Část místností je vytápěna **teplovodními** podlahovými konvektory nebo stěnovými ocelovými topnými **tělesy** s termostatickou hlaví. Expoziční a provozní prostory jsou temperovány na 15°C, sociální zázemí se sprchami na 20° nebo 24°C. **Odečty spotřeb tepla** jsou možné u elektrických topidel **v systému KNX** a u teplovodního vytápění **poměrovými měřidly**.

Spotřeba elektrické energie je měřena **podružným elektroměrem**.

Teplá užitková voda je připravována v místě spotřeby malými elektrickými podumyvadlovými zásobníky s výjimkou úklidové místnosti kde je zásobník závěsný. **Spotřeba je měřena podružnými vodoměry**.

VYMEZENÍ PŘEDMĚTU VÝPŮJČKY

Přehled prostor, určených k výhradnímu užívání Muzeem HMP ve 2.NP, je uveden v následujících tabulkách a schématu. Tabulky obsahují čísla místností, názvy jednotlivých místností nebo prostor a jejich výměru v m². Rozdělení v tabulkách je podle navržených výstavních okruhů.

Výčet výstavních okruhů a místností Muzea HMP ve 2.NP

I. VÝSTAVNÍ OKRUH

Místnost č.	Název místnosti	Výměra*
101	Chodba	9,30 m ²
103	Výstavní prostor	34,40 m ²
104	Výstavní prostor 1	51,90 m ²
105	Výstavní prostor 2	85,40 m ²
106	Výstavní prostor 3	75,10 m ²
107	Předsíň	7,80 m ²
109	Výstavní prostor 4	36,90 m ²
179	Komora	0,60 m ²
110	Výstavní prostor 5	41,30 m ²
111	Výstavní prostor 6	46,00 m ²
112	Výstavní prostor 7	23,10 m ²
113	Výstavní prostor 8	37,30 m ²
114	Zázemí I.	14,20 m ²
115	Chodba	6,00 m ²
116	Zázemí II.	5,70 m ²
117	Výstavní prostor 9	29,50 m ²
119	WC personál	3,00 m ²
130	Schodiště	16,50 m ²
Celkem I. výstavní okruh ve 2.NP		524,00 m ²

II. VÝSTAVNÍ OKRUH

Místnost č.	Název místnosti	Výměra*
118	Výstavní prostor 1	17,60 m ²
120	Výstavní prostor 2	21,60 m ²
121	Výstavní prostor 3	42,30 m ²
122	Výstavní prostor 4	43,20 m ²
123	Výstavní prostor 5	47,30 m ²
124	Chodba	5,60 m ²
125a	Zázemí I.	14,80 m ²
125b	WC personál	1,90 m ²
126	Výstavní prostor 6	44,80 m ²
127	Výstavní prostor 7	25,30 m ²
128	Výstavní prostor 8	18,50 m ²
129	Výstavní prostor 9	44,40 m ²
159	Výstavní prostor 10	33,40 m ²
161	Výstavní prostor 11	46,20 m ²
178	Komora.	1,00 m ²
Celkem II. výstavní okruh ve 2.NP		407,90 m ²

III. VÝSTAVNÍ OKRUH

Místnost č.	Název místnosti	Výměra*
162	Výstavní prostor 1	19,70 m ²
163	Výstavní prostor 2	39,10 m ²
164	Výstavní prostor 3	35,30 m ²
165	Výstavní prostor 4	36,70 m ²
166	Výstavní prostor 5	53,90 m ²
176	Komora	1,30 m ²
177	Komora.	0,60 m ²
Celkem III. výstavní okruh ve 2.NP		186,60 m ²

ZÁZEMÍ NÁVŠTĚVNÍKŮ + PROVOZNÍ ZÁZEMÍ

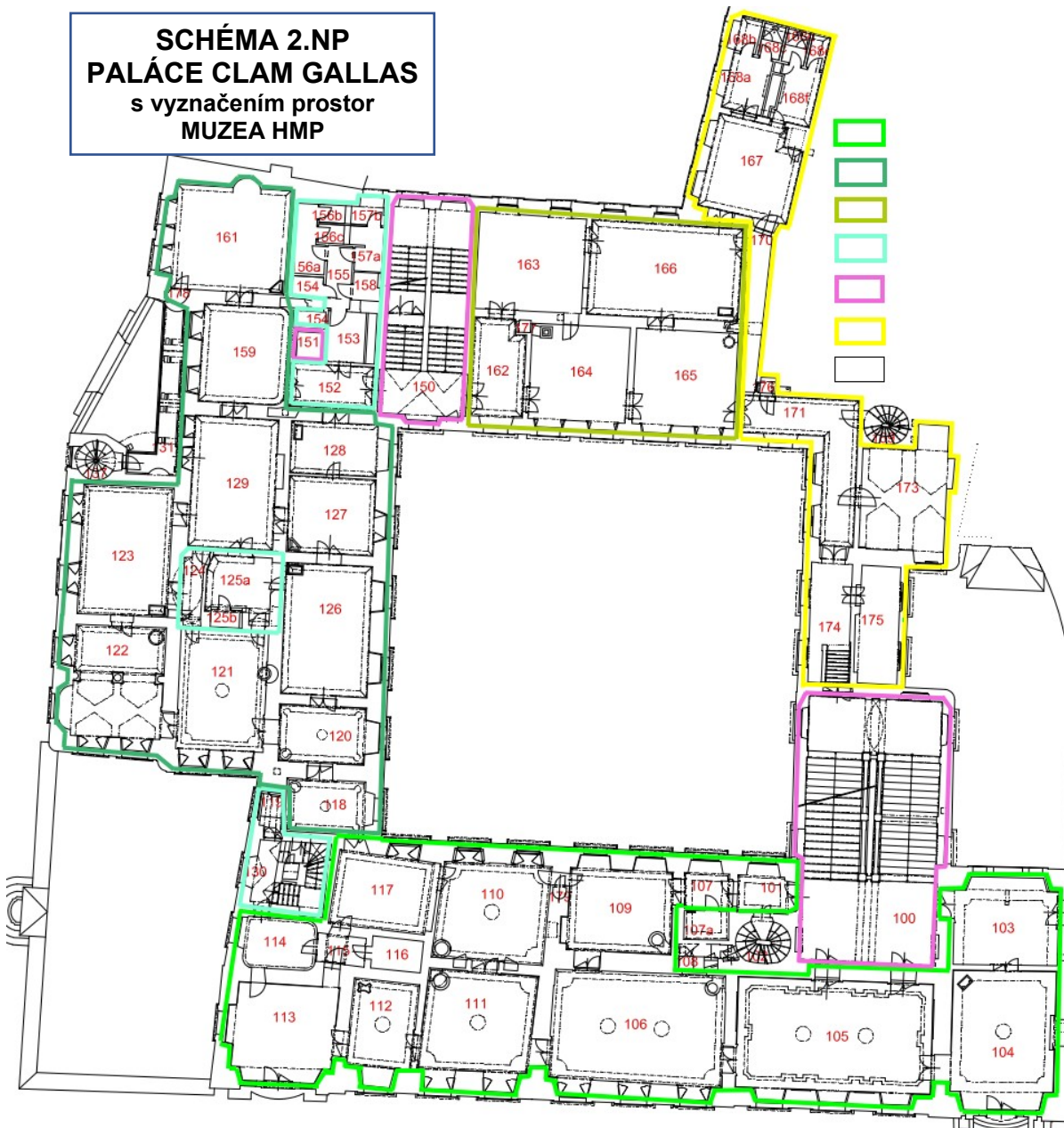
Místnost č.	Název místnosti	Výměra*
152	Chodba	13,60 m ²
153	Předsíň	9,80 m ²

154	Úklidové zázemí	1,70 m ²
155	Chodba	5,80 m ²
156a	WC Ženy předsíň	6,90 m ²
156b	WC Ženy	1,60 m ²
156c	WC Ženy	1,70 m ²
157a	WC Muži předsíň	4,90 m ²
157b	WC Muži	3,00 m ²
158	WC ZTP	2,70 m ²

Celkem zázemí návštěvníků ve 2.NP 51,70 m²

* Výměry jsou hodnoty čistých podlahových ploch vygenerované z výkresů jednotlivých podlaží.

Výčet místností ve 2.NP, které jsou nutné pro provoz Muzea ve společném užívání: schodiště m.č.100 a m.č.150 a výtah m.č.151.



II.C PŘEHLED PROSTOR VE 2.PATŘE OBJEKTU (3.NP)

PROVOZNÍ POPIS

Ve třetím nadzemním podlaží (3.NP) má Muzeum výstavní **expozice jen v prostor** **tanových k Mariánskému náměstí a ve východním křídle budovy.** Tyto prostory jsou **provozované pouze vedlejším dvouramenném schodišti m.č.250.** Poblíž schodiště je také výtah. Sch

LEGENDA

- Výstavní okruh I. Muzea
- Výstavní okruh II. Muzea
- Výstavní okruh III. Muzea
- Zázemí Muzea
- Společné prostory pro návštěvníky budovy
- Prostory MHMP

ží kormě návštěvníků Muzea také pracovníkům a návštěvníkům prostor užívaných Magistrátem HMP.

Z podesty vedlejšího schodiště ve 3.NP je navržen vstup do obou výstavních okruhů třetího nadzemního podlaží.

Výstavní okruh IV. se nachází v křídle budovy orientovaném podél Mariánského náměstí. Výčet místností IV. výstavního okruhu je uveden v tabulce níže. U tohoto výstavního okruhu, v této části budovy, nejsou žádné prostory se zázemím pro personál. Zázemí personálu je pro tento okruh společné s V. výstavním okruhem viz dále.

Ve východním křídle budovy nad zahradou Rott je navržen **V. výstavní okruh**. Výčet místností V. výstavního okruhu je uveden v tabulce níže. K tomuto okruhu přináležejí prostory pro zázemí personálu tvořené m.č.267a, kuchyňkou m.č.267b, toaletou m.č.267c, chodbou m.č.268 a komorou m.č.275.

Samostatným prostorem expozice může být **Knihovna** m.č.273, která je přístupná z V. výstavního okruhu chodbou m.č.272.

Sociální zázemí pro návštěvníky pro 3.NP se nachází v těsné blízkosti vedlejšího schodiště a výtahu. Jde o toalety pro muže (m.č.257a/b), ženy (m.č.256a/b/c) a zdravotně postižené (m.č.258) přístupné z chodby m.č.255.

Provozní zázemí tvoří chodby u sociálního zázemí návštěvníků (m.č.252 a 253) a úklidová komora s výlevkou (m.č.254). Kromě toho je uvnitř IV. výstavního okruhu malá komora (m.č.261).

Výčet místností, tvořící zázemí Muzea je uveden v tabulce níže.

Bezbariérový přístup je možný jen **výtahem**. Výtah (m.č.251) umožňuje bezbariérový spojení jednotlivých podlaží objektu. Výtah mohou používat i pracovníci a návštěvníci prostor, které má v užívání Magistrát HMP.

Podlahy všech expozičních místností ve 3.NP tvoří historické nebo historizující masivními dřevěné parkety, příp. prkenné podlahy. Na schodištích a chodbách sociálního zázemí je kamenná dlažba.

Místnosti expozičních prostor mají vápennou štukovou omítku s výmalbou, fládrováním, příp. tapetami a papírmašovou nebo štukovou výzdobou. Stropy jsou zdobené štukovou výzdobou, lokálně papírmašovými lištami a ornamenty. Většina místností má u podlahy cca 90 cm vysoký dřevěný obklad (deštění nebo táflování). Místnosti sociálního zařízení návštěvníků jsou obloženy skleněnou mozaikou.

Okna jsou otvíravá a původně k nim příslušely okenice. Ty jsou nyní jen v cca třetině expozičních místností. Ve zbývajících prostorách je nutno zajistit ochranu exponátů před slunečním svitem.

Všechny místnosti jsou vybaveny **moderní LED svítidly na lištovém systému, příp. lustry a koncovými prvky silnoproudých a slaboproudých instalací** (zásuvky vč. podlahových, vypínače, datové zásuvky a prvky zabezpečení).

Vytápění je zajištěno elektrickými podlahovými konvektory s ventilátorem **nebo elektrickými přímotopnými konvektory**, řízenými termostatem **systému KNX**. Expoziční a provozní prostory jsou temperovány na 15°C, sociální zázemí na 20°. **Odečty spotřeb tepla** jsou možné u elektrických topidel v systému KNX.

Spotřeba elektrické energie je měřena **podružným elektroměrem**.

Teplá užitková voda je připravována v místě spotřeby malými elektrickými podumyvadlovými zásobníky s výjimkou úklidové místnosti kde je zásobník závěsný. **Spotřeba je měřena podružnými vodoměry**.

VYMEZENÍ PŘEDMĚTU VÝPŮJČKY

Přehled prostor, určených k výhradnímu užívání Muzeem HMP ve 3.NP, je uveden v následujících tabulkách a schématu. Tabulky obsahují čísla místností, názvy jednotlivých místností nebo prostor a jejich výměru v m². Rozdělení v tabulkách je podle navržených výstavních okruhů.

Výčet výstavních okruhů a místností Muzea HMP ve 3.NP

IV. VÝSTAVNÍ OKRUH

Místnost č.	Název místnosti	Výměra*
214	Výstavní prostor 1	71,50 m ²
215	Výstavní prostor 2	46,20 m ²
216	Výstavní prostor 3	43,50 m ²
217	Výstavní prostor 4	46,50 m ²
218	Výstavní prostor 5	23,90 m ²
219	Výstavní prostor 6	47,90 m ²
220	Výstavní prostor 7	46,70 m ²
259	Výstavní prostor 8	33,50 m ²
260	Výstavní prostor 9	47,60 m ²
261	Komora	0,80 m ²
Celkem IV. výstavní okruh ve 3.NP		408,00 m ²

V. VÝSTAVNÍ OKRUH

Místnost č.	Název místnosti	Výměra*
262	Výstavní prostor 1	19,70 m ²
263	Výstavní prostor 2	39,70 m ²
264	Výstavní prostor 3	54,60 m ²
270	Výstavní prostor 4	37,90 m ²
271	Výstavní prostor 5	37,80 m ²
272	Chodba	18,00 m ²
273	Knihovna	52,90 m ²
Celkem V. výstavní okruh ve 3.NP		260,60 m ²

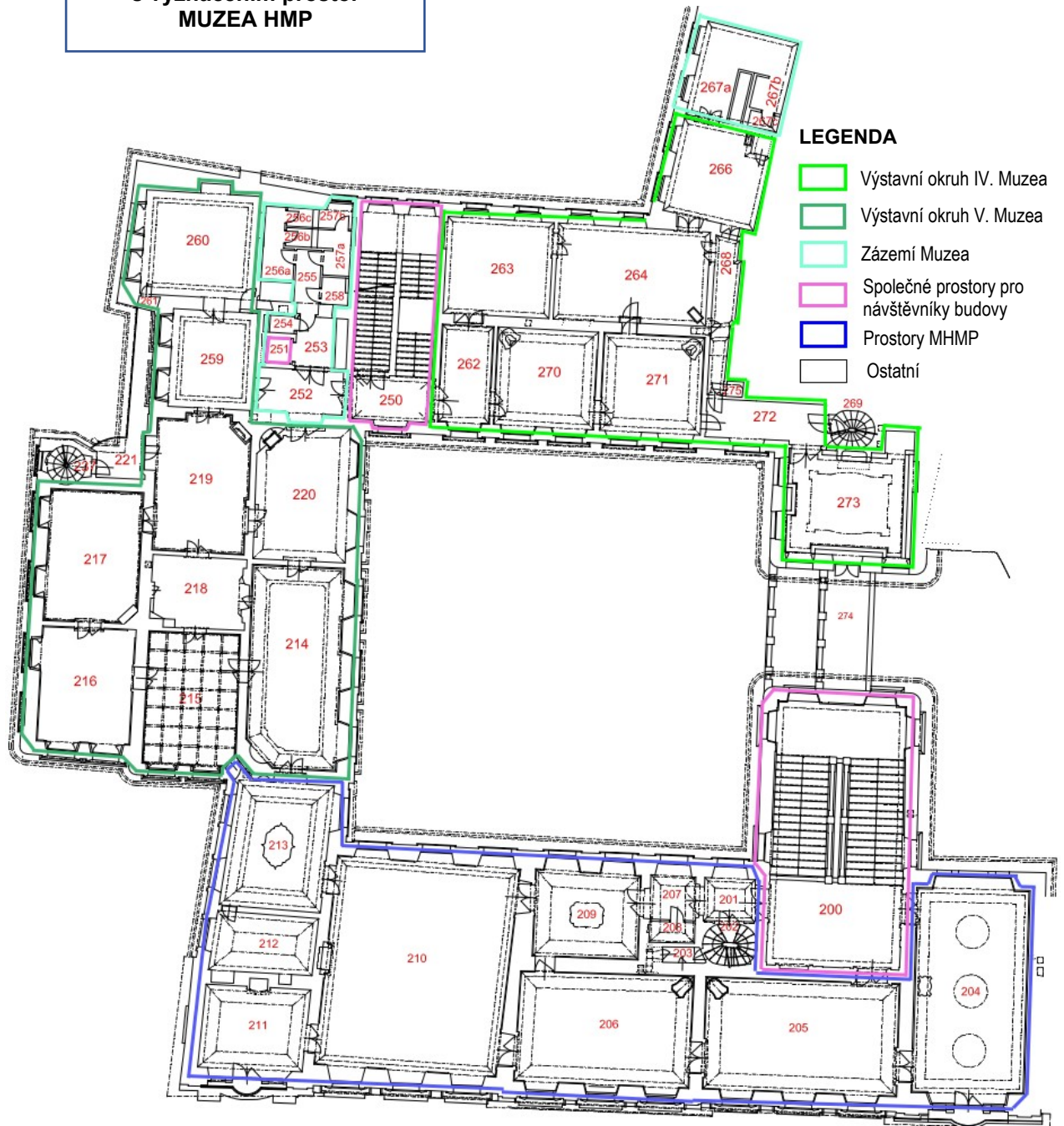
ZÁZEMÍ NÁVŠTĚVNÍKŮ + PROVOZNÍ ZÁZEMÍ

Místnost č.	Název místnosti	Výměra*
252	Chodba	15,00 m ²
253	Předsíň	10,50 m ²
254	Úklidové zázemí	1,70 m ²
255	Chodba	5,70 m ²
256a	WC Ženy předsíň	6,80 m ²
256b	WC Ženy	1,70 m ²
256c	WC Ženy	1,70 m ²
257a	WC Muži předsíň	4,90 m ²
257b	WC Muži	2,80 m ²
258	WC ZTP	2,70 m ²
266	Zázemí personál	33,50 m ²
267a	Zázemí personál	25,10 m ²
267b	Kuchyňka	2,70 m ²
267c	WC personál	2,30 m ²
268	Chodba	12,80 m ²
275	Komora	1,00 m ²
Celkem zázemí návštěvníků ve 2.NP		130,90 m ²

* Výměry jsou hodnoty čistých podlahových ploch vygenerované z výkresů jednotlivých podlaží.

Výčet místností ve 3.NP, které jsou nutné pro provoz Muzea ve společném užívání: schodiště m.č.250 a výtah m.č.251.

**SCHÉMA 3.NP
PALÁCE CLAM GALLAS
s vyznačením prostor
MUZEA HMP**



II.D PŘEHLED PROSTOR VE 3.PATŘE OBJEKTU (4.NP)

PROVOZNÍ POPIS

Ve čtvrtém nadzemním podlaží (4.NP) nejsou prostory určené pro návštěvníky. Ve východním křídle na zahradou „Rott“ jsou situovány **čtyři kanceláře MHMP a jejich zázemí.**

Tyto prostory jsou **přístupné vedlejším** dvouramenným **schodištěm** m.č.250 nebo **výtahem**, který je poblíž schodiště. Schodiště a výtah slouží kromě pracovníků Muzea také pracovníkům prostor užívaných Magistrátem HMP.

Kanceláře jsou přístupné dveřmi napravo z podesty vedlejšího schodiště. Kanceláře jsou průchozí a celkem se zde nachází **4 kancelářské místnosti** (m.č.359, 360, 361 a 362a), **kuchyňka** (m.č.362b) a chodba s komorou (m.č.363 a 364). Výčet jednotlivých místností kancelářské části Muzea je uveden v tabulce níže.

Nalevo od schodiště se nachází **sociální zázemí** tvořené pánskými (m.č.353a/b/c) a dámskými toaletami (m.č.354a/b/c) se sprchou. Vše přístupné z chodby m.č.352.

Provozní zázemí tvoří chodby u sociálního zázemí návštěvníků (m.č.352 a 357) a úklidová komora s výlevkou (m.č.356). Výše popsané sociální a provozní zázemí **nebude ve výlučném užívání Muzea HMP**, ale bude sloužit také pracovníkům prostor, které užívá Magistrát HMP.

Bezbariérový přístup je možný jen **výtahem**. Výtah (m.č.351) umožňuje bezbariérový spojení jednotlivých podlaží objektu.

Podlahy kanceláří a kuchyňky ve východním křídle 3.NP jsou historické prkenné. Ve spojovací chodbě a komoře m.č.363 a 364 je historická cihelná dlažba. Společné sociální zázemí má novou keramickou dlažbu.

Místnosti ve 3.NP mají vápennou štukovou omítku s bílou výmalbou stěn i stropů. Místnosti toalet a sprch jsou obloženy keramickým obkladem nebo mají voděodolný nátěr. Okna jsou otvíravá bez okenic.

Všechny místnosti jsou vybaveny **moderní LED svítidly a koncovými prvky silnoproudých a slaboproudých instalací** (zásuvky vč. podlahových, vypínače, datové zásuvky a prvky zabezpečení).

Vytápění je teplovodní ocelovými článkovými **tělesy vybavenými rozdělovačem nákladů**. Kancelářské prostory a jejich zázemí jsou temperovány na 20°C, sociální zázemí se sprchami na 24°.

Spotřeba elektrické energie je měřena podružným elektroměrem.

Teplá užitková voda je připravována v místě spotřeby (kuchyňka m.č.362b) malým elektrickým podmyvadlovým zásobníkem. Pro úklid a sprchy je v úklidové místnosti velký závěsný zásobník. **Spotřeba vody je měřena podružnými vodoměry.**

VYMEZENÍ PŘEDMĚTU VÝPŮJČKY

Přehled prostor, určených k výhradnímu užívání Muzeem HMP ve 4.NP, je uveden v následující tabulce a schématu. Tabulka obsahuje čísla místností, názvy jednotlivých místností nebo prostor a jejich výměru v m².

Výčet výstavních okruhů a místností Muzea HMP ve 4.NP

KANCELÁŘSKÉ PROSTORY MUZEA A JEJICH ZÁZEMÍ

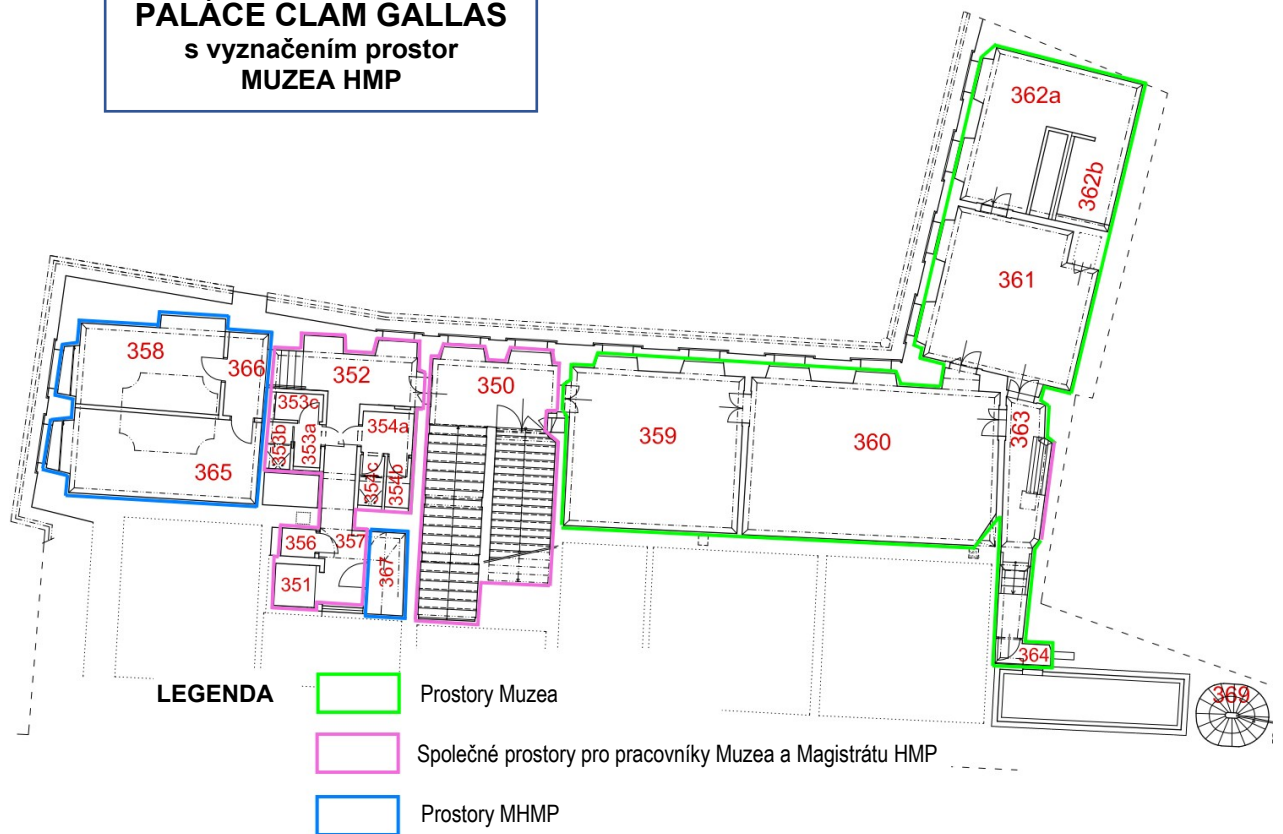
Místnost č.	Název místnosti	Výměra*
359	Kancelář	38,70 m ²
360	Kancelář	55,20 m ²
361	Kancelář	32,30 m ²
362a	Kancelář	22,60 m ²
362b	Kuchyňka	5,80 m ²
363	Chodba	12,30 m ²
364	Komora	1,60 m ²

Celkem ve 4.NP 168,50 m²

* Výměry jsou hodnoty čistých podlahových ploch vygenerované z výkresů jednotlivých podlaží.

Výčet místností ve 4.NP, které jsou nutné pro provoz Muzea ve společném užívání: schodiště m.č.350 a výtah m.č.351, dále sociální zázemí WC muži se sprchou m.č.353a/b/c; WC ženy se sprchou m.č.354 a/b/c; úklidová komora m.č.356 a přístupové chodby 352 a 357.

**SCHÉMA 4.NP
PALÁCE CLAM GALLAS
s vyznačením prostor
MUZEA HMP**



II.E PŘEHLED PROSTOR V PODKROVÍ OBJEKTU (5.NP)

PROVOZNÍ POPIS

V podkroví objektu se nachází **poslední expoziční prostor Muzea – VI. výstavní okruh**, který může sloužit pro občasně výstavy nebo řízené prohlídky prostoru. V místnosti č.412 a 417 jde o unikátní nedostavěný prostor barokního sálu, který měl sloužit jako divadlo. Do současné doby se v něm zachoval dřevěný rumpál z doby přestavby.

Prostory jsou **přístupné ze 4.NP vedlejším** dvouramenným **schodištěm** m.č.470 přes místnost 419. Schodiště bude sloužit kromě návštěvníků Muzea také pracovníkům prostor užívaných Magistrátem HMP.

Bezbariérový přístup není možný.

Podlahu m.č.419 tvoří novodobá betonová mazanina, prostor m.č.412 má z důvodu malé únosnosti stropu zřízené podium se zábradlím, které vymezuje prostor do kterého je vstup možný. V části m.č.417 je jen prkenný záklop.

Stěny místností 412 a 417 jsou tvořeny neomítnutým zdivem. Prostor m.č.419 má stěny omítnuté s bílou výmalbou. **Stropy** v místnostech tvoří prkenný záklop další etáže krovu a nosné dubové trámy.

Okna jsou otvíravá bez okenic směrem na hlavní nádvoří. V části prostoru (m.č.417 a 419) jsou vikýře s žaluziovými okenicemi směrem na Mariánské náměstí.

Místnosti jsou vybaveny **moderní LED svítidly a koncovými prvky silnoproudých a slaboproudých instalací** (zásuvky, vypínače, datové zásuvky, prvky zabezpečení a ozvučení).

Prostory nejsou vytápěny.

Spotřeba elektrické energie je měřena podružným elektroměrem.

VYMEZENÍ PŘEDMĚTU VÝPŮJČKY

Přehled prostor, určených k užívání Muzeem HMP v 5.NP, je uveden v následující tabulce a navazujícím schématu. Tabulka obsahuje čísla místností, názvy jednotlivých místností nebo prostor a jejich výměru v m².

Výčet výstavních okruhů a místností Muzea HMP v 5.NP

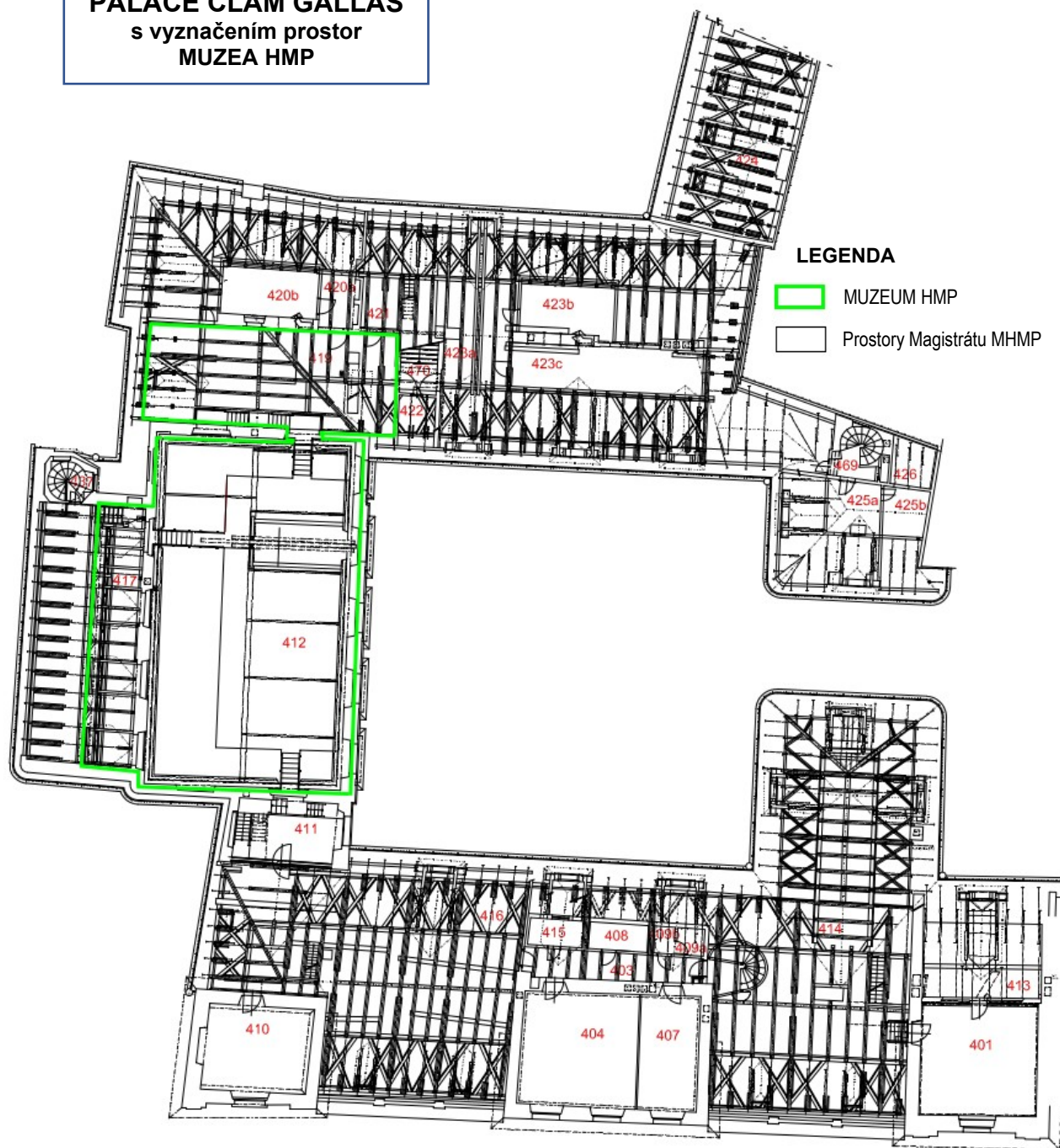
KANCELÁŘSKÉ PROSTORY MUZEA A JEJICH ZÁZEMÍ

Místnost č.	Název místnosti	Výměra*
419	Podkroví 5	67,00 m ²
412	Výstavní okruh	245,80 m ²
417	Podkroví 4	77,20 m ²
Celkem v 5.NP		390,00 m ²

* Výměry jsou hodnoty čistých podlahových ploch vygenerované z výkresů jednotlivých podlaží.

Výčet místností v 5.NP, které jsou nutné pro provoz Muzea ve společném užívání: schodiště m.č.470.

**SCHÉMA PODKROVÍ
PALÁCE CLAM GALLAS
s vyznačením prostor
MUZEA HMP**



III. OMEZUJÍCÍ PODMÍNKY PŘEDMĚTU UŽÍVÁNÍ

Půjčitel výslovně upozorňuje, že vypůjčené prostory jsou součástí národní kulturní památky a veškeré stavební práce, úpravy interiérů, obnova a údržba v objektu podléhají zákonu č. 20/1987 Sb., o státní památkové péči, ve znění pozdějších předpisů.

Předmětem památkové ochrany je objekt jako celek, zejména jeho historické vodorovné a svislé konstrukce (zdivo, klenby, trámové stropy, krov, včetně všech historických prvků a detailů), ale i veškeré autentické konstrukce a prvky nenosné a výplňové (schodiště včetně zábradlí, fasády, střešní krytina, okenní, dveřní a vratové výplně, podlahy, podhledy, vnější i vnitřní omítky, dlažby, obklady, včetně všech autentických historických prvků a detailů). Z tohoto důvodu je třeba chránit maximálním způsobem stávající umělecké a uměleckořemeslné prvky, které tvoří podstatu památky a mají nenahraditelnou památkovou a vypovídací hodnotu.

OMEZUJÍCÍ PODMÍNKY pro stavební a jiné úpravy

1. Vypůjčitel bere na vědomí, že předmět výpůjčky je součástí památkově chráněného objektu a zavazuje se dodržovat všechny obecně závazné právní předpisy, zejména předpisy na úseku památkové péče, bezpečnostní a protipožární předpisy.
2. Veškeré opravy, stavební a jiné úpravy prováděné na přání vypůjčitele, nebo které bude vypůjčitel ve vypůjčených prostorách provádět, budou realizovány na jeho náklad.
3. Vypůjčitel nesmí na předmětu výpůjčky bez předchozího souhlasu půjčitele provádět žádné úpravy stavebního nebo technického charakteru.
4. Vypůjčitel je povinen veškeré stavební úpravy předmětu výpůjčky písemně oznámit půjčiteli a vyžádat si předem jeho písemný souhlas s jejich provedením. Podkladem k udělení souhlasu musí být vždy zpracovaná technická dokumentace.
5. Vypůjčitel je dále povinen před započítím stavebních úprav vyžadujících ohlášení nebo povolení ve smyslu zákona č. 183/2006 Sb. o územním plánování a stavebním řádu (stavební zákon), v platném znění a vyžádat si patřičná povolení, nebo takovou činnost ohlásit orgánu určenému tímto předpisem.
6. Vypůjčitel se zavazuje neprovádět jakékoliv zásahy do zabudovaných částí stavby, do omítek a zdíva (včetně opírání předmětů o zdivo a vzpírání mezi zdmi), neprovádět nátěry a přemísťování mobiliáře a příslušenství vypůjčených prostor bez předchozího písemného souhlasu půjčitele a závazného stanoviska NPÚ. Rovněž nebude zasahovat do míst s potencionálním výskytem archeologických nálezů, tj. pod podlahy, do zdíva, výklenků, kleneb.
7. Předchozí písemný souhlas půjčitele je zapotřebí pro umístění jakékoliv reklamy či informačního zařízení (informačního štítu tabulky a podobně) na nemovitou věc, kde se nachází předmět výpůjčky.

Provozní doba vypůjčených prostor bude stanovena v koordinaci s půjčitelem. Vypůjčitel se zavazuje zpracovat veškerou provozní dokumentaci potřebnou pro bezpečný a klidný chod objektu.

Podrobný přehled standardu jednotlivých místností a prostor, včetně jejich vybavení je popsán v Knize místností, která bude součástí předávané provozní dokumentace objektu.

IV. PŘEHLED PROSTOR/MÍSTNOSTÍ V PŘÍZEMÍ V UŽÍVÁNÍ MUZEA

Tabulka níže obsahuje výčet místností ve výhradním užívání Muzea v 1NP a také další prostory, které jsou pro chod Muzea nutné a které jsou ve společném užívání více subjektů.

č. míst.	NÁZEV MÍSTNOSTI	PLOCHA m ²	UŽIVÁNÍ
000	HLAVNÍ SCHODIŠTĚ	49,40	společné užívání MHMP a Muzeum HMP
001	PŘEDSÍŇ	17,70	společné užívání MHMP a Muzeum HMP
003	CHODBA	6,40	společné užívání MHMP a Muzeum HMP
004a	WC MUŽI PŘEDSÍŇ	8,50	společné užívání MHMP a Muzeum HMP
004b	WC MUŽI	2,10	společné užívání MHMP a Muzeum HMP
005a	WC ŽENY PŘEDSÍŇ	2,30	společné užívání MHMP a Muzeum HMP
005b	WC ŽENY	2,40	společné užívání MHMP a Muzeum HMP
007	HLAVNÍ NÁDVOŘÍ	614,10	společný prostor, správa MHMP
008	MALÉ NÁDVOŘÍ	178,80	společný prostor, správa MHMP
009	PRŮJEZD	84,90	společný prostor, správa MHMP
010	VSTUP	20,30	výhradní užívání MUZEUM
011	WC	1,70	výhradní užívání MUZEUM
012	ÚKLID	1,30	výhradní užívání MUZEUM
013	ZÁZEMÍ	4,90	výhradní užívání MUZEUM
015	POKLADNA	50,30	výhradní užívání MUZEUM
016	ŠATNA - skříňky	22,10	výhradní užívání MUZEUM
018	MUSEUM SHOP	33,10	výhradní užívání MUZEUM
019-021	MUSEUM SHOP	84,10	výhradní užívání MUZEUM
020	ŠATNA	49,50	výhradní užívání MUZEUM
030	PROVOZNÍ SCHODIŠTĚ	12,80	výhradní užívání MUZEUM
031	PRŮCHOD	22,10	společný prostor, správa MHMP
036	PRŮJEZD	46,40	společný prostor, správa MHMP
038	DVOREK	42,30	společný prostor, správa MHMP
050	SCHODIŠTĚ	29,40	společné užívání MHMP a Muzeum HMP
051	VÝTAH	1,90	společné užívání MHMP a Muzeum HMP
052	VSTUPNÍ HALA	19,50	společné užívání MHMP a Muzeum HMP
054	WC ZTP	4,50	společný prostor, správa MHMP
057	PRŮCHOD	13,10	společný prostor, správa MHMP
061	ODPADKY	12,20	společný prostor, správa MHMP
066	SCHODIŠTĚ VENKOVNÍ	14,10	společný prostor, správa MHMP
070	PRŮCHOD	32,10	společný prostor, správa MHMP
PLOCHY MUZEA CELKEM		280,10	výhradní užívání MUZEUM
SPOLEČNÉ PLOCHY MHMP A MUZEA HMP		139,60	společné užívání správa MHMP

Dále jsou tabulky s přehledem všech místností v jednotlivých podlažích.

Přehledová tabulka prostor v 1.NP paláce Clam Gallas

č. míst.	NÁZEV MÍSTNOSTI	PLOCHA m ²	UŽIVÁNÍ
000	HLAVNÍ SCHODIŠTĚ	49,40	společné užívání MHMP a Muzea HMP
001	PŘEDSÍŇ	17,70	společné užívání MHMP a Muzea HMP

002	PROVOZNÍ SCHODIŠTĚ	7,30	MHMP
003	CHODBA	6,40	společné užívání MHMP a Muzea HMP
004a	WC MUŽI PŘEDSÍŇ	8,50	společné užívání MHMP a Muzea HMP
004b	WC MUŽI	2,10	společné užívání MHMP a Muzea HMP
005a	WC ŽENY PŘEDSÍŇ	2,30	společné užívání MHMP a Muzea HMP
005b	WC ŽENY	2,40	společné užívání MHMP a Muzea HMP
005c	WC PERSONÁL KOM.PROSTORY	5,70	nájemci komerčních prostor
006	CHODBA	7,50	nájemci komerčních prostor
007	HLAVNÍ NÁDVOŘÍ	614,10	společný prostor, správa MHMP
008	MALÉ NÁDVOŘÍ	178,80	společný prostor, správa MHMP
009	PRŮJEZD	84,90	společný prostor, správa MHMP
010	VSTUP	20,30	výhradní užívání MUZEUM
011	WC	1,70	výhradní užívání MUZEUM
012	ÚKLID	1,30	výhradní užívání MUZEUM
013	ZÁZEMÍ	4,90	výhradní užívání MUZEUM
014	<i>neobsazeno</i>		
015	POKLADNA	50,30	výhradní užívání MUZEUM
016	ŠATNA - skříňky	22,10	výhradní užívání MUZEUM
017	SERVEROVNA	6,80	MHMP
018	MUSEUM SHOP	33,10	výhradní užívání MUZEUM
019+021	MUSEUM SHOP	84,10	výhradní užívání MUZEUM
020	ŠATNA	49,50	výhradní užívání MUZEUM
022	PŘÍPRAVNA	16,20	nájemce prostor Café
023	CAFÉ 1	34,10	nájemce prostor Café
024	CAFÉ 2	13,60	nájemce prostor Café
025	CHODBA	2,90	nájemce prostor Café
026	CHODBA	5,90	nájemce prostor Café
027a	WC ŽENY	7,10	nájemce prostor Café
027b	WC ŽENY	1,90	nájemce prostor Café
027c	WC ŽENY	1,60	nájemce prostor Café
028a	WC MUŽI	8,50	nájemce prostor Café
028b	WC MUŽI	1,60	nájemce prostor Café
029	MALÁ ZAHRADA "Zahrada Terežka"	207,90	nájemce prostor Café
030	PROVOZNÍ SCHODIŠTĚ	12,80	výhradní užívání MUZEUM
031	PRŮCHOD	22,10	společný prostor, správa MHMP
032a	CHODBA	3,00	MHMP
032b	WC ŽENY	2,20	MHMP
032c	WC ŽENY	1,80	MHMP
032d	WC ZTP	3,00	MHMP
032e	WC MUŽI	3,90	MHMP
032f	WC MUŽI	1,50	MHMP
032g	ÚKLIDOVÁ MÍSTNOST	0,70	nájemce prostor Café
033	PŘEDSÁLÍ	40,60	MHMP
034	KANCELÁŘ	13,50	MHMP
034a	GALERIE	10,80	MHMP
035a	VÍCEÚČELOVÝ SÁL	89,50	MHMP
035b	VÍCEÚČELOVÝ SÁL	82,40	MHMP
036	PRŮJEZD	46,40	společný prostor, správa MHMP
037	PROVOZNÍ SCHODIŠTĚ	5,20	MHMP
038	DVOREK	42,30	společný prostor, správa MHMP
039	SKLAD (POD TOČ.SCHOD.-VĚŽÍ)	2,80	MHMP
040	<i>neobsazeno</i>		
041	CHODBA SKLAD+HRUBÁ PŘÍPRAVA ZELENINY	6,60	nájemce prostor Restaurant
042	SUCHÝ SKLAD + LEDNICE	7,70	nájemce prostor Restaurant
043	MYTÍ STOLNÍHO NÁDOBÍ	12,30	nájemce prostor Restaurant
044	MYTÍ STOLNÍHO NÁDOBÍ	12,50	nájemce prostor Restaurant
045a	WC ŽENY	8,70	nájemce prostor Restaurant
045b	WC ŽENY	1,20	nájemce prostor Restaurant
045c	WC ŽENY	1,20	nájemce prostor Restaurant
045d	WC ZTP	37,00	nájemce prostor Restaurant
046a	WC MUŽI	3,20	nájemce prostor Restaurant
046b	WC MUŽI	6,10	nájemce prostor Restaurant
046c	WC MUŽI	1,70	nájemce prostor Restaurant
047	ZÁZEMÍ CAFÉ	5,80	nájemce prostor Café
048	KOMORA (POD HL. SCHOD.)	1,40	MHMP

049	ÚKLID	2,30	nájemci komerčních prostor
050	SCHODIŠTĚ	29,40	společný prostor, správa MHMP
051	VÝTAH	1,90	společný prostor, správa MHMP
052	VSTUPNÍ HALA	19,50	společný prostor, správa MHMP
053	OBCHOD/GALERIE 2	32,70	nájemci komerčních prostor
054	WC ZTP	4,50	společný prostor, správa MHMP
055	ÚKLIDOVÁ MÍSTNOST	0,50	MHMP
056	KUCHYNĚ	28,70	nájemce prostor Restaurant
057	PRŮCHOD	13,10	společný prostor, správa MHMP
058a	WC PERSONÁL - předsíň	4,00	nájemce prostor Restaurant
058b	WC PERSONÁL	1,60	nájemce prostor Restaurant
058c	<i>neobsazeno</i>		
058d	ÚKLID	1,30	nájemce prostor Restaurant
059	<i>neobsazeno</i>		
060	CHODBA	13,30	nájemce prostor Restaurant
061	ODPADKY	12,20	společný prostor, správa MHMP
062	OBCHOD/GALERIE 3	54,00	nájemci komerčních prostor
063	RESTAURACE 2	77,50	nájemce prostor Restaurant
064	RESTAURACE 1	32,20	nájemce prostor Restaurant
065	ZAHRADA "Rott"	302,60	nájemce prostor Restaurant
066	SCHODIŠTĚ VENKOVNÍ	14,10	společný prostor, správa MHMP
067	SKLAD	4,4	MHMP
068	OBCHOD/GALERIE 4	52,7	nájemci komerčních prostor
069	PROVOZNÍ SCHODIŠTĚ	5	MHMP
070	PRŮCHOD	32,10	společný prostor, správa MHMP
<hr/>			
	CELKEM PLOCHA	2 792,00	
	CELKEM MUZEM	280,10	
	CELKEM MÍSTNOSTI	1 233,60	exteriery
	89 místností		

Přehledová tabulka prostor v 2.NP paláce Clam Gallas

č. míst.	NÁZEV MÍSTNOSTI	PLOCHA m ²	UŽÍVÁNÍ
100	HLAVNÍ SCHODIŠTĚ	130,50	společné užívání MHMP a Muzea HMP
101	PŘEDSÍŇ	9,10	Muzeum HMP
102	SCHODIŠTĚ TOČITÉ	7,50	MHMP
103	OKRUH I VÝSTAVY	34,40	Muzeum HMP
104	OKRUH I VÝSTAVNÍ SÁL 1	51,90	Muzeum HMP
105	OKRUH I VÝSTAVNÍ SÁL 2	85,40	Muzeum HMP
106	OKRUH I VÝSTAVNÍ SÁL 3	75,10	Muzeum HMP
107	PŘEDSÍŇ	7,80	Muzeum HMP
107a	EL. ROZVODNA	4,60	MHMP
108	TECHNOLOGIE/ZÁZEMÍ	3,40	MHMP
109	OKRUH I VÝSTAVNÍ SÁL 4	36,90	Muzeum HMP
110	OKRUH I VÝSTAVNÍ SÁL 5	41,30	Muzeum HMP
111	OKRUH I VÝSTAVNÍ SÁL 6	46,00	Muzeum HMP
112	OKRUH I VÝSTAVNÍ SÁL 7	23,10	Muzeum HMP
113	OKRUH I VÝSTAVNÍ SÁL 8	37,30	Muzeum HMP
114	OKRUH I ZÁZEMÍ 1	14,20	Muzeum HMP
115	CHODBA OKRUH I	6,00	Muzeum HMP
116	OKRUH I ZÁZEMÍ 2	5,70	Muzeum HMP
117	OKRUH I VÝSTAVNÍ SÁL 9	29,50	Muzeum HMP
118	OKRUH II VÝSTAVNÍ SÁL 1	17,60	Muzeum HMP
119	WC PERSONÁL OKRUH I	3,00	Muzeum HMP
120	OKRUH II VÝSTAVNÍ SÁL 2	21,60	Muzeum HMP
121	OKRUH II VÝSTAVNÍ SÁL 3	42,30	Muzeum HMP
122	OKRUH II VÝSTAVNÍ SÁL 4	43,20	Muzeum HMP
123	OKRUH II VÝSTAVNÍ SÁL 5	47,30	Muzeum HMP
124	CHODBA OKRUH II	5,60	Muzeum HMP
125a	OKRUH II ZÁZEMÍ	14,80	Muzeum HMP

125b	WC PERSONÁL OKRUH II	1,90	Muzeum HMP
126	OKRUH II VÝSTAVNÍ SÁL 6	44,80	Muzeum HMP
127	OKRUH II VÝSTAVNÍ SÁL 7	25,30	Muzeum HMP
128	OKRUH II VÝSTAVNÍ SÁL 8	18,50	Muzeum HMP
129	OKRUH II VÝSTAVNÍ SÁL 9	44,40	Muzeum HMP
130	SCHODIŠTĚ OKRUH I	16,50	Muzeum HMP
131	BALKON	13,90	MHMP
132-136	<i>neobsazeno</i>		
137	SCHODIŠTĚ	5,10	MHMP
138-149	<i>neobsazeno</i>		
150	SCHODIŠTĚ	61,80	společné užívání MHMP a Muzea HMP
151	VÝTAH	2,10	společné užívání MHMP a Muzea HMP
152	CHODBA	13,60	Muzeum HMP
153	PŘEDSÍŇ	9,80	Muzeum HMP
154	ÚKLID	1,70	Muzeum HMP
155	CHODBA	5,80	Muzeum HMP
156a	WC ŽENY	6,90	Muzeum HMP
156b	WC ŽENY	1,60	Muzeum HMP
156c	WC ŽENY	1,70	Muzeum HMP
157a	WC MUŽI	4,90	Muzeum HMP
157b	WC MUŽI	3,00	Muzeum HMP
158	WC INVALIDA	2,70	Muzeum HMP
159	OKRUH II VÝSTAVNÍ SÁL 10	33,40	Muzeum HMP
161	OKRUH II VÝSTAVNÍ SÁL 11	46,20	Muzeum HMP
162	OKRUH III VÝSTAVNÍ SÁL 1	19,70	Muzeum HMP
163	OKRUH III VÝSTAVNÍ SÁL 2	39,10	Muzeum HMP
164	OKRUH III VÝSTAVNÍ SÁL 3	35,30	Muzeum HMP
165	OKRUH III VÝSTAVNÍ SÁL 4	36,70	Muzeum HMP
166	OKRUH III VÝSTAVNÍ SÁL 5	53,90	Muzeum HMP
167	ZÁZEMÍ ÚČINKUJÍCÍ	33,10	MHMP
168a	UMÝVÁRNY ŽENY	9,30	MHMP
168b	WC ŽENY	3,30	MHMP
168c	SPRCHA ŽENY	2,60	MHMP
168d	SPRCHA MUŽI	2,70	MHMP
168e	WC MUŽI	2,10	MHMP
168f	UMÝVÁRNY MUŽI	8,60	MHMP
169	TOČITÉ SCHODIŠTĚ	5,60	MHMP
170	CHODBA	11,50	MHMP
171	CHODBA	34,20	MHMP
172	<i>neobsazeno</i>		
173	KANCELÁŘ - JEDNACÍ MÍSTNOST	35,60	MHMP
174	CHODBA	19,50	MHMP
175	KANCELÁŘ	18,50	MHMP
176	KOMORA	1,30	Muzeum HMP
177	KOMORA V M.162	0,60	Muzeum HMP
178	KOMORA V M.161	1,00	Muzeum HMP
179	KOMORA V M.109	0,60	Muzeum HMP
CELKEM		1 585,50	
CELKEM	MUZEUM	1 170,00	
	MUZEUM výstavní okruhy I	523,80	
	MUZEUM výstavní okruhy II	407,90	
	MUZEUM výstavní okruhy III	186,60	
	Sociální zázemí návšt.	51,70	

Přehledová tabulka prostor v 3.NP paláce Clam Gallas

č. míst.	NÁZEV MÍSTNOSTI	PLOCHA m ²	UŽÍVÁNÍ
200	HLAVNÍ SCHODIŠTĚ	131,90	MHMP
201	PŘEDSÍŇ	10,90	MHMP
202	SCHODIŠTĚ	7,30	MHMP
203	TECHNOLOGIE/ZÁZEMÍ	2,30	MHMP
204	OKRUH IV VÝSTAVNÍ SÁL 1	93,10	MHMP

205	OKRUH IV VÝSTAVNÍ SÁL 2	83,70	MHMP
206	OKRUH IV VÝSTAVNÍ SÁL 3	75,00	MHMP
207	PŘEDSÍŇ	10,10	MHMP
208	EL. ROZVODNA	3,40	MHMP
209	ZÁZEMÍ / SKLAD	37,40	MHMP
210	OKRUH IV VÝSTAVNÍ SÁL 4	151,00	MHMP
211	OKRUH IV VÝSTAVNÍ SÁL 5	34,50	MHMP
212	OKRUH IV VÝSTAVNÍ SÁL 6	24,30	MHMP
213	OKRUH IV VÝSTAVNÍ SÁL 7	49,50	MHMP
214	STÁLÁ EXPOZICE 1	71,50	Muzeum HMP
215	STÁLÁ EXPOZICE 2	46,20	Muzeum HMP
216	STÁLÁ EXPOZICE 3	43,50	Muzeum HMP
217	STÁLÁ EXPOZICE 4	46,50	Muzeum HMP
218	STÁLÁ EXPOZICE 5	23,90	Muzeum HMP
219	STÁLÁ EXPOZICE 6	47,90	Muzeum HMP
220	STÁLÁ EXPOZICE 7	46,70	Muzeum HMP
221	BALKON	14,80	MHMP
222-236	<i>neobsazeno</i>		
237	SCHODIŠTĚ	5,20	MHMP
238-249	<i>neobsazeno</i>		
250	SCHODIŠTĚ	59,10	společné užívání MHMP a Muzea HMP
251	VÝTAH	2,10	společné užívání MHMP a Muzea HMP
252	PŘEDSÍŇ	15,00	Muzeum HMP
253	PŘEDSÍŇ	10,50	Muzeum HMP
254	ÚKLID	1,70	Muzeum HMP
255	CHODBA	5,70	Muzeum HMP
256a	WC ŽENY	6,80	Muzeum HMP
256b	WC ŽENY	1,70	Muzeum HMP
256c	WC ŽENY	1,70	Muzeum HMP
257a	WC MUŽI	4,90	Muzeum HMP
257b	WC MUŽI	2,80	Muzeum HMP
258	WC INVALIDA	2,70	Muzeum HMP
259	STÁLÁ EXPOZICE 8	33,50	Muzeum HMP
260	STÁLÁ EXPOZICE 9	47,60	Muzeum HMP
261	KOMORA V M. 260	0,80	Muzeum HMP
262	STÁLÁ EXPOZICE 10	19,70	Muzeum HMP
263	STÁLÁ EXPOZICE 11	39,70	Muzeum HMP
264	STÁLÁ EXPOZICE 12	54,60	Muzeum HMP
265	<i>neobsazeno</i>		
266	STÁLÁ EXPOZICE 13	33,30	Muzeum HMP
267a	ZÁZEMÍ STÁLÉ EXPOZICE	25,10	Muzeum HMP
267b	KUCHYŇKA	2,70	Muzeum HMP
267c	WC	2,30	Muzeum HMP
268	CHODBA	12,80	Muzeum HMP
269	SCHODIŠTĚ	5,50	MHMP
270	STÁLÁ EXPOZICE 14	37,90	Muzeum HMP
271	STÁLÁ EXPOZICE 15	37,80	Muzeum HMP
272	CHODBA	18,00	Muzeum HMP
273	ST. EXPOZICE - KNIHOVNA	52,90	Muzeum HMP
274	TERASA/STŘECHA	19,30	MHMP
275	KOMORA V M. 272	1,00	Muzeum HMP
CELKEM		1 619,80	
CELKEM	Muzeum HMP	799,40	
	Výstavní okruh IV.	408,10	
	Výstavní okruh V.	337,80	
	Sociální zázemí návšt.	53,50	

Přehledová tabulka prostor v 4.NP paláce Clam Gallas

č. míst.	NÁZEV MÍSTNOSTI	PLOCHA m ²	UŽÍVÁNÍ
350	SCHODIŠTĚ	45,50	společné užívání MHMP a Muzeum HMP
351	VÝTAH	2,10	společné užívání MHMP a Muzeum HMP
352	CHODBA	17,30	společné užívání MHMP a Muzeum HMP
353a	PERSONÁL MUŽI	1,70	společné užívání MHMP a Muzeum HMP
353b	PERSONÁL MUŽI	1,30	společné užívání MHMP a Muzeum HMP
353c	PERSONÁL MUŽI	1,70	společné užívání MHMP a Muzeum HMP

354a	PERSONÁL ŽENY	3,70	společné užívání MHMP a Muzeum HMP
354b	PERSONÁL ŽENY	1,40	společné užívání MHMP a Muzeum HMP
354c	PERSONÁL ŽENY	1,40	společné užívání MHMP a Muzeum HMP
355	<i>neobsazeno</i>		
356	ÚKLID	1,60	společné užívání MHMP a Muzeum HMP
357	CHODBA	9,40	společné užívání MHMP a Muzeum HMP
358	ŠATNA - REZERVA	18,30	MHMP
359	KANCELÁŘ	38,70	Muzeum HMP
360	KANCELÁŘ	55,20	Muzeum HMP
361	KANCELÁŘ	32,30	Muzeum HMP
362a	KANCELÁŘ	25,00	Muzeum HMP
362b	Denní místnost - kuchyňka	5,30	Muzeum HMP
363	CHODBA	12,30	Muzeum HMP
364	KOMORA	1,60	Muzeum HMP
365	ŠATNA - REZERVA	17,80	MHMP
366	CHODBA	7,70	MHMP
367	EL. ROZVODNA/SERVROVNA	1,90	MHMP
369	SCHODIŠTĚ	5,10	MHMP
CELKEM		308,30	
CELKEM	Muzeum HMP	168,80	

Přehledová tabulka prostor v 5.NP – PODKROVÍ paláce Clam Gallas

č. míst.	NÁZEV MÍSTNOSTI	PLOCHA m ²	UŽÍVÁNÍ
401	KANCELÁŘ	47,50	MHMP
402	<i>neobsazeno</i>		
403	CHODBA	18,50	MHMP
404	KANCELÁŘ	49,70	MHMP
405-406	<i>neobsazeno</i>		
407	24 HOD SLUŽBA	25,70	MHMP
408	ZÁZEMÍ	9,90	MHMP
409a	WC	2,70	MHMP
409b	PŘEDSÍŇ	4,20	MHMP
409c	ÚKLID	1,20	MHMP
410	KANCELÁŘ	34,60	MHMP
411	SCHODIŠTĚ	23,50	MHMP
412	VÝSTAVNÍ OKRUH V - SÁL	245,80	Muzeum HMP
413	PŮDA	35,20	MHMP
414	PODKROVÍ 1	193,40	MHMP
415	KUCHYŇKA	8,00	MHMP
416	PODKROVÍ 3	168,40	MHMP
417	PODKROVÍ 4 - zázemí výs.okruhu	77,20	Muzeum HMP
418	SCHODIŠTĚ	6,40	MHMP
419	PODKROVÍ 5 - zázemí výs.okruhu	67,00	Muzeum HMP
420a	PODKROVÍ 6	31,00	MHMP
420b	TECHNOLOGIE	17,90	MHMP
421	PODKROVÍ 7	14,80	MHMP
422	PODKROVÍ 8	2,80	MHMP
423a	PODKROVÍ 9	359,70	MHMP
423b	TECHNOLOGIE	18,20	MHMP
424	PODKROVÍ 10	39,50	MHMP
425	PODKROVÍ 11	32,20	MHMP
426	PODKROVÍ 12	4,90	MHMP
427-436	<i>neobsazeno</i>		
437	SCHODIŠTĚ	5,10	MHMP
438-468	<i>neobsazeno</i>		

469	SCHODIŠTĚ	9,10	MHMP
470	SCHODIŠTĚ	16,60	společné užívání MHMP a Muzeum HMP
CELKEM		1 570,70	
CELKEM	Muzeum HMP	390,00	