

Dodatek č. 1
k Rámcové kupní smlouvě č. 071/14451026/2021
ze dne 15.4.2021

Smluvní strany

1. Prodávající: **PETEX Jihlava s.r.o.**
Se sídlem: U Pivovaru 4328/13, 586 01 JIHLAVA
IČ: 01770403
DIČ: CZ01770403
Zast. Miloslav Matějka - jednatel

(dále jen „prodávající“)

a

2. Kupující: **Střední odborná škola a Střední odborné učiliště Nymburk**
Se sídlem: V Kolonii 1804, Nymburk, 288 02
IČ: 14451026
DIČ: CZ14451026
zast. Ing. Jiří Hubálek
(dále jen „kupující“)

uzavírají níže uvedeného dne, měsíce a roku
tento dodatek č. 1

I.

Dne 15. 4. 2021 uzavřely smluvní strany Rámcovou kupní smlouvu o opakovaných dodávkách Pracovní obuvi pro zaměstnance a žáky SOŠ a SOU Nymburk (dále jen „zboží“). Nedílnou součástí Smlouvy je příloha č. 1. - Specifikace jednotlivého zboží včetně nabídnutých cen ve výběrovém řízení

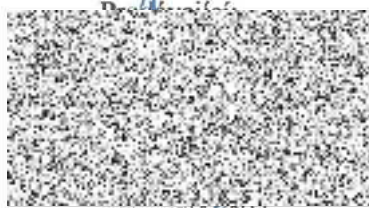
II.

Smluvní strany se dohodly na nových cenách za zboží, z důvodu destabilizace ekonomiky v ČR a následné vysoké inflaci, ke které došlo vlivem náhlých a neočekávaných událostí ve světě (Covid 19, válka na Ukrajině) . Tím dochází ke změně přílohy č. 1 Smlouvy. Nové znění přílohy č. 1. - Specifikace jednotlivého zboží včetně nabídnutých cen.

III.

Ostatní ustanovení Smlouvy zůstávají beze změn.
Tento dodatek je platný a účinný dnem jeho uzavření.
Tento dodatek je sepsán ve dvou vyhotoveních, z nichž každá ze smluvních stran obdrží jedno vyhotovení.

V Nymburce dne: 1.7.2022



U Pivovaru 4328/13
586 01 Jihlava
IČ: 01770403, DIČ: CZ01770403

Kupující



STŘEDNÍ ODBORNÁ ŠKOLA A STŘEDNÍ
ODBORNÉ UČILIŠTĚ NYMBURK
Centrum odborné přípravy
V Kolonii 1804, 288 02 Nymburk
tel.: 325 514 263 fax: 325 512 784
IČ: 144 51 026 DIČ: CZ14451026

Příloha č. 1

Specifikace žáci	Učební obor	Barva	Počet ks*	Cena ks/ bez DPH	Cena celkem bez DPH
uzavřená obuv	mechanik opravář motorových vozidel	tmavá	1		
uzavřená obuv	operátor skladování	tmavá	1		
uzavřená obuv, kovová špička	strojní mechanik, elektrikář silnoproud, opravář zem. strojů, elektromechanik pro zařízení a přístroje	tmavá	1		
uzavřená obuv - plná špička, perforované, pásek přes kotník	potravinářská výroba, stravovací a ubytovací služby	bílá	1		
Specifikace učitelé OV					
strojní obor, elektro dle specifikace		tmavá	1		
potravinářská výroba, stravovací a ubytovací služby sandál dle specifikace		bílá	1		
Specifikace - ostatní zaměstnanci					
kuchyň - sandál dle specifikace		bílá	1		
uklízečka - sandál dle specifikace		bílá	1		
pracovníci údržby dle specifikace		tmavá	1		
pracovníci údržby obuv s antistatickou úpravou		tmavá	7		

Ceny jsou platné od 1.7.2022 do 30.9.2022