

Dodatek č. 3 ke smlouvě o poskytování závodního stravování

mezi:

1. **Dětský domov a Školní jídelna Prostějov**
se sídlem: Lidická 86, 796 01 Prostějov
IČ: 479 22 265, DIČ: CZ47922265
zastoupená: Mgr. Vladimírem Brablecem, ředitelem
Bankovní spojení: KB Prostějov, č.ú.: 9584100267/0100
(jako „**poskytovatel**“ závodního stravování)

a

2. **Střední škola, Základní škola a Mateřská škola Prostějov, Komenského 10**
se sídlem: Komenského 10, 796 01 Prostějov
IČ: 479 213 74
zastoupená: Mgr. Pavlínou Jedličkovou, ředitelkou
Bankovní spojení: KB Prostějov, č.ú.: 25238701/0100
(jako „**odběratel**“ závodního stravování)

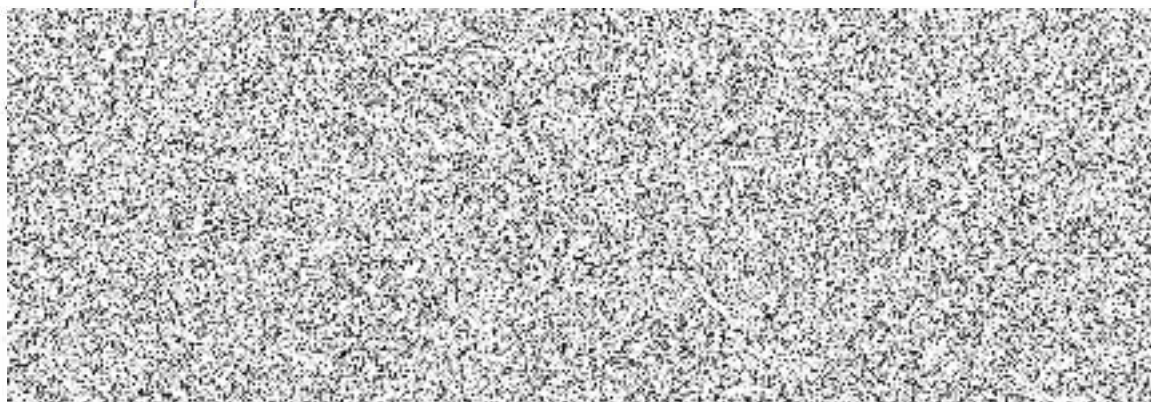
I.

Obě smluvní strany se dohodly, že příloha č. 1, která je součástí Smlouvy o poskytnutí závodního stravování uzavřená dne 1. 10. 2019, se tímto dodatkem ruší a nahrazuje novou přílohou č. 1, která je součástí tohoto dodatku s účinností od 1. 7. 2022.

V Prostějově dne 23. června 2022

Odběratel závodního stravování :

Poskytovatel závodního stravování:



Příloha č. 1

k dodatku č. 3 ke smlouvě o poskytování závodního stravování ze dne 23. června 2022

Kalkulace cen od 1.7.2022 – oběd

1.) Prodej zboží - sazba DPH 15%

Obědy pro zaměstnance dovážené do výdejny Mateřské školy Stanislava Manharda 30 a Tetín 3 Prostějov.

Odebrané obědy zaměstnanci, ke konzumaci mimo provozovnu, v jídlonosičích ve školní jídelně Tetín 3, Prostějov.

Oběd

Náklady na potraviny	33,91
Mzdové náklady	24,95
Věcná režie (ostatní náklady)	8,09
Zisk	2,61
Celkem bez DPH	69,56
DPH 15 %	10,44

Celkem částka vč. DPH 80,00 Kč

2.) Poskytnutí stravovací služby – sazba DPH 10%

Výdej obědů pro zaměstnance ke konzumaci v provozovně školní jídelny Tetín 3, Prostějov.

Oběd

Náklady na potraviny	33,91
Mzdové náklady	28,12
Věcná režie (ostatní náklady)	8,09
Zisk	2,61
Celkem bez DPH	72,73
DPH 10 %	7,27

Celkem částka vč. DPH 80,00 Kč

V Prostějově dne 23. června 2022

Odběratel závodního stravování :

Poskytovatel závodního stravování:

