

Kupní smlouva číslo: KS 22124 – Z2200118

uzavřená dle ust. § 2079 a násl. Občanského zákoníku 89/2012 Sb.

Evidenční číslo kupní smlouvy kupujícího : **ČGS 722026**

Mezi prodávajícím:

GLASIERT s.r.o., ul. Hradební 62/2, Cheb, 350 02
IČO: 028 37 684; DIČ: CZ 028 37 684
společnost zapsaná v OR u KS v Plzni, oddíl C, vložka 32647
zastoupena ve věcech smluvních

Mgr. Liborem Brožkem, jednatelem a RNDr. Tomášem Zuckermannem, ředitelem společnosti
obchodních Ing. Martinem Kubičkou, obchodním manažerem

Bankovní spojení: ČSOB, pobočka Cheb, číslo účtu: 276 652 800 / 0300

telefon: 355 335 146; mob: 
e-mail: info@glasiert.cz

a kupujícím:

ČESKÁ GEOLOGICKÁ SLUŽBA, Klárov 131/3, Praha 1, 118 21
IČO: 000 25 798, DIČ: CZ 000 25 798
331 – Příspěvková organizace
zastoupena
Mgr. Zdeňkem Venerou, Ph. D., ředitelem organizace
(ve věcech smluvních : Ing. Zdeňkem Cilcem, ekonomickým náměstkem)

1. Předmět plnění podle podmínek výběrového řízení ev. č. NEN N006/22/V00014923

- 1.1. 4 ks prefabrikovaných skladů na bázi garáže TEGA typ GAR 3.1 rozměru 598x298x248 cm v provedení dle dále uvedené specifikace.
 - 1.1.1. Předmět plnění bude z betonu LC 25/28 a 30/33 dle platných aktuálních norem.
 - 1.1.2. Předmět plnění bude opatřen standardní povrchovou úpravou - vnější fasáda Tercom barvy bílé mimo styčných ploch a bez provedení vnitřního nástřiku.
 - 1.1.3. Podlaha předmětu plnění bude bez spádu, hlazená.
 - 1.1.4. Dodávka předmětu plnění včetně 3ks vložených stěn místo vrat.
 - 1.1.5. Dodávka předmětu plnění včetně 1ks sekčních vrat DoorHan, lamela M-line, typ Woodgrain, barvy RAL 9010, rozměr vratového otvoru 2625x2125 mm.
 - 1.1.6. Dodávka předmětu plnění včetně 4ks plastových oken NELAN rozměru 1000x800mm, barvy RAL 9016, včetně 4ks parapetů, vytvoření otvorů, usazení a začištění.
 - 1.1.7. Dodávka včetně 3ks dveří Teckentrup VCÚ MZD-HT8 rozměru 1000x2000mm, barvy RAL 9002 včetně okapničky, vytvoření otvorů, usazení a začištění.
 - 1.1.8. Dodávka předmětu plnění včetně 6ks krycích lišt PVC a 3ks přelepů spojů střech.
 - 1.1.9. Sklon střechy standardně. Střecha bude včetně izolace Elastek speciál 40 Dekor.
 - 1.1.10. Odvodnění předmětu plnění zadní stěnou vpravo nad podlahou dle nákresu.
 - 1.1.11. Odvětrání pomocí 4x3ks větracích otvorů s mřížkou proti hmyzu v zadní stěně předmětu plnění.
 - 1.1.12. Ostatní výkony, jako například zemní práce, průjezdnost příjezdové komunikace, ani provedení elektroinstalace vně předmětu plnění nejsou součástí smluvní ceny.

1.2. Doprava a složení

- 1.2.1. Dopravu z výrobního závodu zajišťuje prodávající na náklady kupujícího. Složení provedou pracovníci prodávajícího na připravené základy, časový rozsah je do ca 2 pracovních hodin. Jeřáb ke složení zajišťuje kupující. Případné vícenáklady z viny kupujícího hradí kupující na základě vyúčtování.
Vykládka bude provedena na adrese: **ul. Geologická 577/6, Praha 5 - Hlubočepy**

1.3. Doba plnění

- 1.3.1. Termín dodání předmětu plnění do 12 týdnů od podpisu závazné kupní smlouvy oběma stranami.
- 1.3.2. Termín dodání může být kupujícím nebo prodávajícím bez sankcí prodloužen, a to v případě vyšší moci, které smluvní strana, jež je v prodlení, nemohla nijak ovlivnit (povětrnostní podmínky, subdodávka výrobních komponentů – výplně, ocel atp.).
- 1.3.3. Proávající se zavazuje řádně splnit svůj závazek dodat předmět plnění dle této smlouvy kupujícímu ve sjednané dodací lhůtě a kvalitě. Dodržení doby plnění je plně závislé na součinnosti s kupujícím.

2. Cena plnění

Položka	Jednotková cena bez DPH	počet kusů	Cena bez DPH	Cena s DPH
SKLAD 3.1 rozměru 598x298x248cm vše dle bodu 1. Čtvrtá stěna místo garážových vrat Okno NELAN 1000x800 mm Dveře TECKENTRUP 1000x2000 mm Krycí lišta PVC 100 Lepenkový spoj střechy Odpočet za nedodaná vrata DH Odpočet povrchových úprav				
Cena bez dopravy a jeřábu		1,00	771 200,00 Kč	933 152,00 Kč
Doprava VD Tršnice – Praha	20 900,00 Kč	2,00	41 800,00 Kč	50 578,00 Kč
Cena celkem		1,00	813 000,00 Kč	983 730,00 Kč

3. Kupní cena

je stanovena dohodou smluvních stran v souladu s platnými právními předpisy a činí celkem **813 000,-Kč + 21% DPH**, s výjimkou případně vzájemně odsouhlasených výkonů nad rámec této smlouvy, a případných vícenákladů z viny kupujícího.

4. Všeobecné dodací podmínky

- 4.1. Kupující zajistí připravenost pozemku pro složení předmětu plnění, zejména manipulační prostor s parametry pro složení předmětu plnění (únosnost a průjezdnost příjezdové komunikace, zpevněný příjezd k základům a volný manipulační prostor jeřábu). Místo ke složení bude kupujícím připraveno pro usazení předmětu plnění ke dni expedice dle odsouhlaseného termínu expedice.
 - 4.1.1. Kupující ručí za pravouhlé a rovné založení základů do nezámrazné hloubky, dle podkladů prodávajícího. Pro umístění předmětu plnění dle čl.1 této smlouvy (výšková tolerance na délku prefabrikátu činí max. 15 mm) a jejich provedení z betonu odpovídající pevnostní třídy. Na samostatnou objednávku kupujícího může být prodávajícím provedena kontrola zhotovených základů za úplaty.
 - 4.1.2. V případě, že místo ke složení předmětu plnění anebo základy nebudou v den dodání splňovat požadavky prodávajícího, nebude složení předmětu plnění provedeno a vzniklé náklady jdou k tíži kupujícího. Tato okolnost ovšem nevylučuje předání předmětu plnění bez jeho řádného usazení, které provede později sám kupující na vlastní náklady a vlastní riziko, nebo opětovným nájezdem expediční skupiny prodávajícího za úplaty.
- 4.2. Prodávající poskytuje záruku na předmět plnění v délce 60 měsíců. U komponentů dodaných subdodavateli, na které je vystaven výrobcem záruční list, platí záruční doba uvedena v tomto listu. Záruka se nevztahuje na poškození běžným opotřebením, nesprávným zhotovením základů nebo na poškozením vinou uživatele (např. nesprávným užíváním a podobně). U výplní v základní barvě výrobce doporučuje do 6 měsíců provést finální úpravu.
- 4.3. Při uplatnění případné reklamace po předání předmětu plnění jsou kupující i prodávající povinni postupovat podle platných právních předpisů. Drobné a nepodstatné vady, které nebrání v užívání předmětu plnění, nemají za následek odklad povinnosti uhradit smluvní cenu.
- 4.4. Prodávající prohlašuje, že předmět dodávky není zatížen právem třetích osob.
- 4.5. Prodávající předá s dodávkou předmětu plnění:
 - 4.5.1. Předávací protokol k předmětu plnění.
 - 4.5.2. Reklamační řád společnosti.
 - 4.5.3. Klíče od vrat a dveří předmětu plnění.
 - 4.5.4. Prohlášení o shodě.
 - 4.5.5. Návod k užívání předmětu plnění.
- 4.6. Předmět plnění bude předán prodávajícím a převzat kupujícím nebo jeho zákonným či právně pověřeným zástupcem.
- 4.7. Kupující se stává vlastníkem předmětu plnění po zaplacení 100% smluvní ceny. Do té doby je předmět plnění plně v majetku prodávajícího.
- 4.8. Prodávající se zavazuje dodat předmět plnění ve sjednaném termínu a kvalitě a kupující se zavazuje předmět plnění převzít a uhradit v plné výši a v termínech uvedených v této smlouvě.

5. Placení a fakturace

5.1. Smluvní strany se dohodly na platbě tímto způsobem:

5.1.1. Daňový doklad (vyúčtování DPH) a faktura (vyúčtování) budou vystaveny prodávajícím po předání zboží. O předání předmětu plnění bude vystaven „Protokol o předání předmětu plnění“. Splatnost vydané faktury je 14 dní od data předání.

5.2. Sjednává se úrok z prodlení plnění peněžitých závazků z této smlouvy ve výši 0,03 % z dlužné částky za každý den prodlení.

6. Ostatní smluvní podmínky

6.1. V případě, že kupující odmítne nebo jinak znemožní prodávajícímu splnit tuto smlouvu a předmět plnění neodebere vůbec, uhradí prodávajícímu smluvní pokutu ve výši 95 % z ceny předmětu plnění a vždy také prokazatelně vzniklé další náklady.

6.2. Pokud nebude umožněno prodávajícímu uskutečnit plnění této smlouvy ve sjednaném termínu dodání, resp. nejpozději do 15 dnů po tomto smluvně sjednaném datu, bude účtovat prodávající skladné za předmět plnění ve výši 10 Kč/m² za každý den prodlení. Není tímto, ale dotčeno právo prodávajícího, požadovat po kupujícímu úhradu vícenákladů na opravu předmětu plnění při eventuálních škodách vzniklých skladováním.

6.3. Tímto není dotčeno právo prodávajícího na náhradu škody a prokazatelných nákladů vzniklých nezaplacením a neodebráním zboží.

6.4. Za nedodržení termínu dodání předmětu plnění, prokazatelně z viny prodávajícího, se sjednává smluvní pokuta ve výši 0,03 % z kupní ceny za každý den prodlení.

6.5. Smlouvu může vypovědět každá ze smluvních stran bez vzájemné penalizace v termínu do zahájení výroby. V ostatních případech je na výpověď smlouvy nahlíženo jako na porušení smlouvy a smluvní strany mají nárok na úhradu prokazatelně vynaložených nákladů spojených s realizací této dodávky a smluvních pokut ve smyslu této smlouvy. Výpověď je platná pouze v písemné formě a vstupuje v platnost 14 dnů ode dne jejího doručení druhé smluvní straně.

6.6. Tato smlouva může být měněna nebo doplňována pouze formou písemných očíslovaných dodatků podepsaných oběma smluvními stranami.

6.7. Tato smlouva je vyhotovena ve dvou výtiscích s platností originálu, kde každá strana obdrží jeden originál této smlouvy.

6.8. Tato smlouva je vyhotovena na třech tiskových stranách.

6.9. Smlouva nabývá platnosti dnem podpisu oběma smluvními stranami a účinnosti dnem uveřejnění v Registru smluv. Uveřejnění zajistí kupující a obě strany s uveřejněním souhlasí.

v Praze

dne

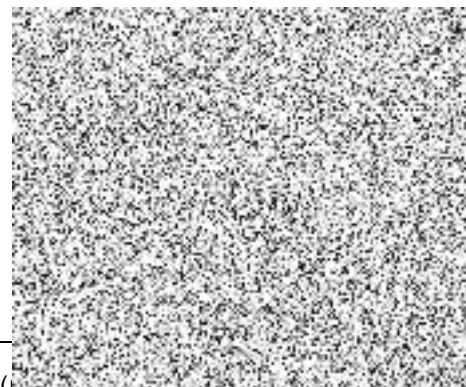
v Chebu

dne

13.07.2022



Kupující
(razítko, podpis)



(