

ZMĚNOVÝ LIST		č. ZL 5							
Komu :		Datum : 04.10.2021							
Odesláno / Předáno	poštou	osobně x							
Týká se :	"Karlovarská krajská nemocnice, a.s. – nemocnice v Chebu – Dokončení revitalizace areálu nemocnice v Chebu – pavilon B (levá část)"								
Odkazy :	na specifikaci :								
	na výkresy :	Kompletní projektová změna P3 včetně profesí							
	na rozp. podklady :	A 03-20-P Slepý rozpočet - Změna P03.xlsx							
	na jinou část smlouvy :								
ZMĚNA : PROJEKTOVÁ ZMĚNA P3 <p>Změny v 1. NP jsou nutné, protože navržená dispozice neodpovídá plánovanému charakteru zdravotní péče v této ambulantní části. Bylo nutné rozšířit a upravit prostory hematologické ambulance. Zde probíhá nejen klasická ambulantní péče, ale plánovaná hemoterapie (transfuze krve). Stejně tak ORL ambulanci bylo nutné rozšířit o ORL zákrovový sálek. Změna dispozice řeší i chybějící sádrovnu.</p> <p>V 1. NP je dále plánovaná endokrinologická ambulance a neurologická ambulance. Naopak není počítáno s oční ambulancí (požadavky na prostory této ambulance by omezili minimálně jednu další ambulanci), kterou je počítáno s přemístěním do budovy C. Skladba ambulancí v 1. NP je navržena tak, aby akutní ambulantní péče byla soustředěna na jednom místě. Tedy interní ambulance, chirurgická ambulance, ORL ambulance, neurologická ambulance + sádrovna. Struktura reflektuje potřebu centrálního příjmu pacientů do nemocnice.</p>									
Počet připojených listů specifikací :		Počet výkresů :							
Změna je vyvolána:	záměrem stavebníka x	chybou v dokumentaci	chybou dodavatele vyšší mocí nebo jinou okolností						
Změnový list vydává:									
OHODNOCENÍ ZMĚNY		Datum : 04.10.2021							
Odesláno / Předáno	poštou	osobně x							
<p>V souladu se Smlouvou o dílo předkládáme návrh úpravy (a) dohodnuté ceny (b) dohodnuté lhůty ukončení díla zpracovaný v návaznosti na rozpočtové podklady :</p> <table> <tr> <td>Původní cena</td> <td>1 432 026,58</td> </tr> <tr> <td>Nová cena</td> <td>2 580 723,31</td> </tr> <tr> <td>Cenový rozdíl</td> <td>1 148 696,73</td> </tr> </table>				Původní cena	1 432 026,58	Nová cena	2 580 723,31	Cenový rozdíl	1 148 696,73
Původní cena	1 432 026,58								
Nová cena	2 580 723,31								
Cenový rozdíl	1 148 696,73								
Počet listů příloh : 7		Dopad do termínu:							
Navrhovaná změna ceny díla (slovy) : jedenmilionstočtyřicetostřicetšestsetdevadesátšest korun českých a 73 haléřů		ANO / NE							
Předal : Metrostav a.s. Generální dodavatel		Odsouhlasil : PENTA PROJEKT s.r.o. Autorský dozor							
Datum:		Datum:							
Odsouhlasil : Jiří Fejfar INSCAN s.r.o. TDI		Odsouhlasil : Karlovarský kraj Objednatel							
Datum:		Datum:							

						0,00	558	763121623	Montáž desek tl 2x12,5 mm na nosnou kci SDK stěna předsazená	m2	2,372			347,02	
559	59030021	deska SDK A tl 12,5mm	m2	-29,643		-1 610,80								-1 610,80	
561	59030_R1	deska sádrovláknitá se zvýšenou mechanickou odolností tl 12,5mm	m2	-7,284		-1 644,14								-1 644,14	
						0,00	562	59030533	deska SDK akustická tl 12,5mm	m2	4,980			543,23	
						0,00	590	763431011	Montáž minerálního podhledu s vyjímatelnými panely vel. do 0,36 m2 na zavěšený polozapuštěný rošt	m2	1,650			482,79	
						0,00	591	59036-R01	Rastr R1 - panel akustický ze skelných vláken, 600x600x15 mm, Podrobný popis viz PD	m2	8,768			9 949,80	
592	59036-R02	Rastr R2 - panel akustický ze skelných vláken, 600x600x20 mm, Podrobný popis viz PD	m2	-7,035		-7 572,12								-7 572,12	
600	763431031	Montáž minerálního podhledu s vyjímatelnými panely na zavěšený skrytý rošt	m2	-9,850		-3 911,44								-3 911,44	
601	59036-R08	Rastr R8 - panel akustický ze skelných vláken, 1200x1200x20mm, s vyššími požadavky na akustiku a vzhled, kazety na sraz, Podrobný popis viz PD	m2	-10,343		-18 968,86								-18 968,86	
						0,00	602	763431041	Příplatek k montáži minerálního podhledu na zavěšený rošt za výšku zavěšení přes 0,5 do 1,0 m	m2	3,800			39,71	
603	763431042	Příplatek k montáži minerálního podhledu na zavěšený rošt za výšku zavěšení přes 1,0 do 1,4 m	m2	-12,000		-188,16								-188,16	
605	998763404	Přesun hmot procentní pro sádrokartonové konstrukce v objektech v do 36 m	%	0,693		-352,91								-352,91	
						0,00	654	766660001	Montáž dveřních křídel otvíravých jednokřídlových š do 0,8 m do ocelové zárubně	kus	1,000			1 109,24	
						0,00	660	76601-R05a	Ozn.T505a - Dřevěné dveře 800x1970 mm, polodrážkové vnitřní plně otočné jednokřídlové	kus	1,000			6 157,01	
663	766660002.1	Montáž dveřních křídel otvíravých 1křídlových š přes 0,8 m do ocelové zárubně	kus	-3,000		-4 232,25								-4 232,25	
						0,00	664	76601-R08	Ozn.T508 - Dřevěné dveře 900x1970 mm, polodrážkové vnitřní plně otočné jednokřídlové	kus	2,000			11 717,72	
						0,00	665	76601-R08a	Ozn.T508a - Dřevěné dveře 900x1970 mm, polodrážkové vnitřní plně otočné jednokřídlové	kus	1,000			5 858,86	
666	76601-R09	Ozn.T509 - Dřevěné dveře 900x1970 mm, polodrážkové vnitřní plně otočné jednokřídlové, zvukové izolační	kus	-3,000		-17 576,58								-17 576,58	
667	76601-R09a	Ozn.T509a - Dřevěné dveře 900x1970 mm, polodrážkové vnitřní plně otočné jednokřídlové	kus	0,000		0,00								0,00	
668	76601-R12	Ozn.T512 - Dřevěné dveře 1100x1970 mm, polodrážkové vnitřní plně otočné jednokřídlové	kus	-1,000		-5 434,00								-5 434,00	
671	76601-R13a	Ozn.T513a - Dřevěné dveře 1100x1970 mm, polodrážkové vnitřní plně otočné jednokřídlové	kus	-2,000		-14 964,40								-14 964,40	
						0,00	676	766660011	Montáž dveřních křídel otvíravých dvoukřídlových š do 1,45 m do ocelové zárubně	kus	2,000			2 319,90	
						0,00	678	76601-R15a	Ozn.T515a - Dřevěné dveře 900+400x1970 mm, polodrážkové vnitřní plně otočné dvoukřídlové	kus	1,000			18 224,80	
						0,00	1057	76601-R26	Ozn.T526 - Dřevěné dveře 800+400x1970 mm, polodrážkové vnitřní plně otočné dvoukřídlové	kus	1,000			22 064,00	nová položka - cena lignis + 12%
681	766660021	Montáž dveřních křídel otvíravých jednokřídlových š do 0,8 m požárních do ocelové zárubně	kus	0,000		0,00								0,00	
682	7660-R600	Ozn.T600 - Dřevěné dveře 700x1970 mm, polodrážkové vnitřní plně otočné jednokřídlové, požární	kus	-1,000		-8 119,65								-8 119,65	
						0,00	1058	7660-R605	Ozn.T605 - Dřevěné dveře 500x1970 mm, polodrážkové vnitřní plně otočné jednokřídlové, požární	kus	1,000			11 256,00	nová položka - cena lignis + 12%
						0,00	686	766660022	Montáž dveřních křídel otvíravých jednokřídlových š přes 0,8 m požárních do ocelové zárubně	kus	1,000			3 171,58	
						0,00	1059	7660-R606	Ozn.T606 - Dřevěné dveře 1200x1970 mm, polodrážkové vnitřní plně otočné jednokřídlové požární	kus	1,000			34 632,36	nová položka - Lignis neutri - dodávka Internal Door + dopočet za zavírání DE640 (internet) + 12%
						0,00	1065	7665-R572	Ozn.T572 - Vestavní šatní skříň 1600/600/2400 se soklem 100mm, D+M	kus	1,000			48 872,32	nová položka - cena IC Design + 12%
						0,00	1066	7665-R573	Ozn.T573 - Vestavní šatní skříň 1600/400/2400 se soklem 100mm, D+M	kus	1,000			41 354,88	nová položka - cena IC Design + 12%
						0,00	1067	7666-R510	Ozn. P510 - Okno plastové vícekomorové jednodílné 1500x1000 mm - D+M, včetně parapetu a vnitřní žaluzie	kus	1,000			18 369,55	nová položka - cena Kallbe + 12% Dovozová Akvizitace - aby šlo o MAC 2024 v jednotku, zakázka má být z opačné strany, která je má Dvídlné parapetu a žaluzie - ve RD 2.3.1072

					0,00	1068	76695-R04	Ozn. P604 - Plastový dutinkový vnitřní parapet z tvrdého PVC, pro šířku zdiva 200 mm s čelní hranou 40 mm, D+M	m	2,100			1 064,70	
					0,00	741	998766204	Přesun hmot procentní pro konstrukce truhlářské v objektech v do 36 m	%	0,100			175,85	
751	76710-R11	Ozn. Z511 - Ocelová lisovaná zárubeň 900/1970 mm pro dodatečnou montáž do zděné příčky tl.150 mm pro dveře polodrážkové, D+M	kus	-2,000	-10 345,50								-10 345,50	
753	76710-R13	Ozn. Z514 - Ocelová lisovaná zárubeň 1100/1970 mm pro dodatečnou montáž do zděné příčky tl.150 mm pro dveře polodrážkové, D+M	kus	-2,000	-10 345,50								-10 345,50	
					0,00	754	76710-R17	Ozn. Z518 - Ocelová lisovaná zárubeň 1300/1970 mm pro dodatečnou montáž do zděné příčky tl.150 mm pro dveře polodrážkové s vokuřidlové 900x400, D+M	kus	1,000			6 061,00	
					0,00	758	76710-R23	Ozn. Z523 - Ocelová lisovaná zárubeň 800/1970 mm pro dodatečnou montáž do sádrokartonové stěny tl.125 mm pro dveře polodrážkové, D+M	kus	1,000			5 172,75	
					0,00	760	76710-R25	Ozn. Z525 - Ocelová lisovaná zárubeň 900/1970 mm pro dodatečnou montáž do sádrokartonové stěny tl.100 mm pro dveře polodrážkové, D+M	kus	1,000			5 172,75	
761	76710-R26	Ozn. Z526 - Ocelová lisovaná zárubeň 900/1970 mm pro dodatečnou montáž do sádrokartonové stěny tl.125 mm pro dveře polodrážkové, D+M	kus	-1,000	-5 172,75								-5 172,75	
762	76710-R27	Ozn. Z527 - Ocelová lisovaná zárubeň 900/1970 mm pro dodatečnou montáž do sádrokartonové stěny tl.100 mm, pro posuvné dveře, D+M	kus	-2,000	-17 974,00								-17 974,00	
764	76710-R29	Ozn. Z529 - Ocelová lisovaná zárubeň 1100/1970 mm pro dodatečnou montáž do sádrokartonové stěny tl.125 mm pro dveře polodrážkové, D+M	kus	-1,000	-5 172,75								-5 172,75	
					0,00	1060	76710-R48	Ozn. Z548 - Ocelová lisovaná zárubeň 800x400/1970 mm pro dodatečnou montáž do sádrokartonové stěny tl.125 mm pro dveře polodrážkové, D+M	kus	1,000			6 496,00	
					0,00	1061	76710-R49	Ozn. Z549 - Ocelová lisovaná zárubeň 900/1970 mm pro dodatečnou montáž do sádrokartonové stěny tl.120 mm, pro posuvné dveře, D+M	kus	1,000			9 632,00	
					0,00	1062	76710-R50	Ozn. Z550 - Ocelová lisovaná zárubeň 900/1970 mm pro dodatečnou montáž do sádrokartonové stěny tl.150 mm, pro posuvné dveře, D+M	kus	1,000			9 632,00	
772	76711-R30	Ozn. Z630 - Ocelová lisovaná zárubeň 700/1970mm pro dodatečné osazení do zděné příčky tl.150 mm pro dveře polodrážkové, D+M	kus	-1,000	-5 172,75								-5 172,75	
					0,00	1063	76711-R42a	Ozn. Z642a - Ocelová lisovaná zárubeň 500/1970mm pro dodatečné osazení do zděné příčky tl.150 mm pro dveře polodrážkové, D+M	kus	1,000			5 544,00	
					0,00	1064	76711-R42b	Ozn. Z642b - Ocelová lisovaná zárubeň 1200/1970mm pro dodatečné osazení do zděné příčky tl.150 mm pro dveře polodrážkové, D+M	kus	1,000			10 976,00	
805	76712-R26	Ozn. Z575 - Příprava pro ukotvení mezikusů do ŽB stropu, D+M	kus	-4,000	-71 896,00								-71 896,00	
831	76714-R01	Ozn. E501 - Vnitřní hliníková stěna (761x1470)x3775mm, dveře 1šř. 800x2000 mm, D+M	kus	-1,000	-47 432,02								-47 432,02	
875	76717-R09	Ozn. O509 - Recepční pult délka 3150, výška 2125 mm	kus	-1,000	-173 470,00								-173 470,00	
					0,00	1070	76717-R09b	Ozn. O509b - Recepční pult délka 3600, výška 2125 mm	kus	1,000			176 528,80	
876	76717-R10	Ozn. O510 - Recepční pult délka 3040, výška 2125 mm	kus	-1,000	-164 065,00								-164 065,00	
					0,00	1071	76717-R10b	Ozn. O510b - Recepční pult délka 3600, výška 2125 mm	kus	1,000			178 268,80	
					0,00	910	76717-R44	Ozn. O541 - Dveřní stěnové zárážky, D+M	kus	51,000				2 078,76
					0,00	1069	76717-R80	Ozn. O577 - Dveřní podlahové zárážky, D+M	kus	123,000				15 409,64
					0,00	951	998767204	Přesun hmot procentní pro zámečnické konstrukce v objektech v do 36 m	%	0,050				-38,29
986	776411111	Montáž obvodových soklíků výšky do 80 mm	m	-43,360	-3 713,78								-3 713,78	
					0,00	987	776491-R2	Lepení plastové lišty soklové řezané, ze čtverců, z povlakové krytiny elektrostaticky vodivé, antistatické	m	20,843				1 785,20
988	776520-R2	Podkladní plastový rohový profil pro vytvoření fabionu o poloměru r=30mm-dodávka+montáž	m	-22,517	-1 693,28								-1 693,28	
989	776221111	Lepení pásů z PVC standardním lepidlem	m2	-34,055	-5 913,65								-5 913,65	
990	284122-R2	Heterogenní povlaková vinylová podlahová krytina v rolich, tl. 2,6 mm, vysocezářivá, akustická, mín 15dB	m2	-101,522	-52 367,08								-52 367,08	
					0,00	991	284122-R2b	Heterogenní povlaková vinylová podlahová krytina antibakteriální s ionty stříbra v rolich, tl. 2,6 mm, vysocezářivá, akustická, mín 15dB	m2	58,934				45 863,62
					0,00	992	776221221	Lepení elektrostaticky vodivých čtverců z PVC standardním lepidlem	m2	23,350				5 487,25
					0,00	993	284102-R3	Elektrostaticky vodivá homogenní povlaková krytina tl. 2 mm ve čtvercích 615x615 mm	m2	49,240				48 689,99

						0,00	114	783-01	Nátěr syntetický OK "C" nebo "CC" 2x + 1x email	m2	0,100							29,85			
						0,00	115	783-02	Nátěr syntet. potrubí do DN 50 mm 2+2x +1x email	m	17,000								1 717,85		
						0,00	118	900-02	Prohlídka objektu	hod	1,000								174,22		
						0,00	120	900-04	Plošina/pojízdné lešení pro montáž páteřních rozvodů	dni	0,200								594,70		
						0,00	121	900-05	Popisy regulačních uzlů, popisy zařízení, schéma a půdorys zdroje chladu, štítkování nastavení regulačních ventilů, štítkování pozic čerpadel, štítky na potrubí - vše	ks	2,000								459,96		
						0,00	122	900-06	Vodivé pospojování	soubor	0,100								1 145,28		
						0,00	123	900-07	Proplach soustavy 2x	hod	1,000								638,83		
						0,00	124	900-08	Napuštění a odvzdušnění systému	hod	1,000								406,53		
						0,00	128	900-12	Zaregulování chladicího systému, včetně funkčních zkoušek	hod	2,000								1 858,40		
						0,00	129	900-13	Vzhledem k provázanosti systému řešení chlazení s přihlédnutím k rekonstrukci jako celku je nutné rezervovat část nákladů na nepředvídatelné vlivy zahrnující vliv možné poškození izolací rozvodů, možné poškození regulačních armatur během realizace	%	0,050								2,64		
						0,00	130	900-14	Zkouška těsnosti po jednotlivých úsecích včetně výstupních protokolů jednotlivých odzkoušených úseků - v návaznosti na harmonogram stavby	hod	2,000								813,06		
						0,00	131	900-15	Zkouška provozní obsahující zkoušku dilatační a chladicí včetně výstupních protokolů	hod	72,000								0,00	je projednáno s TDI ověřováno - je již součástí zkoušek ve smlouvě	
Při kontrole projektové dokumentace upozorňuje dodavatel na nesoulad výkazu výměr s projektovou dokumentací.																			0,00		
D1_02_4c-P03 - Vzduchotechnika - Změna P03																					
						0,00	1	15.001a	Deskový rekuperátor včetně uložení. D+M	ks										bylo dohodnuto, iz zůstane původní.	
						0,00	2	15.001b	Odvodní ventilátor 2,2kW. D+M	ks	1,000								0,00	bylo dohodnuto, že bude upraveno v následném ZI	
						0,00	3	15.001c	Frekvenční měnič pro odvodní ventilátor 2,2kW. D+M	ks	1,000								0,00	bylo dohodnuto, že bude upraveno v následném ZI	
						0,00	4	15.111	Regulátor průtoků vzduchu DN 160mm, včetně servopohonu 24V. Viz. D1.02.4c-01/P3 Technická zpráva - příloha č.5. - 2 provozní stavy + poloha uzavřeno.	ks	2,000							9 363,20	nová položka - cena A2-klima + 12%		
						0,00	5	15.111a	Tlumič hluku pro útlum hluku za regulátorem průtoků DN 160mm, délka 1000mm. Viz. D1.02.4c-01/P3 Technická zpráva - příloha č.5.	ks	2,000							5 484,24	nová položka - cena A2-klima + 12%		
						0,00	6	15.205	Přívodní anemostat pro průtok 460m3/h, včetně přípojovací krabice s bočním připojením, kruhové hrdlo s regulační klapkou pr.200mm	ks	1,000								3 370,96	nová položka - cena A2-klima + 12%	
						0,00	7	15.256	Odvodní anemostat pro průtok 460m3/h, včetně přípojovací krabice s bočním připojením, kruhové hrdlo s regulační klapkou pr.200mm	ks	1,000								3 370,96	nová položka - cena A2-klima + 12%	
						0,00	8	15.852	Ohebný tlumič hluku DN 200mm, délka 1000mm, tloušťka izolační vrstvy 25mm. Minimální útlum hluku při frekvenci 250Hz = 28,7dB.	ks	2,000								6 578,95	nová položka - cena A2-klima + 12%	
						0,00	9	15.701	Potrubí kruhové pozinkované - spiro, třída těsnosti B, tvarovky 30% - průměru 160mm, včetně těsnícího a spojovacího materiálu.	bm	12,500								4 592,88	položka 81	
						0,00	10	15.702	Potrubí kruhové pozinkované - spiro, třída těsnosti B, tvarovky 30% - průměru 200mm, včetně těsnícího a spojovacího materiálu.	bm	5,000								2 238,75	položka 82	
						0,00	11	15.901	Kaučuková tepelná izolace přívodu upraveného vzduchu ve větraných prostorech, tl. 25mm	m2	5,500								4 564,07	položka 85	
						0,00	12	17.602	Zvukově izolovaná ohebná hadice DN 200	bm	1,500								312,84	položka 96	
						0,00	13	17.702	Potrubí kruhové pozinkované - spiro, třída těsnosti B, tvarovky 30% - průměru 200mm, včetně těsnícího a spojovacího materiálu.	bm	4,500								2 014,34	položka 98	
14	41.207	Přívodní talířový ventil DN 160 z oceli opatřený práškovým nátěrem vč. montážního kroužku z nerezové oceli.	ks			-150,10													-150,10	položka 175	
15	41.254	Odvodní talířový ventil DN 160 z oceli opatřený práškovým nátěrem vč. montážního kroužku z nerezové oceli.	ks			-149,86													-149,86	položka 179	
16	41.601	Zvukově izolovaná ohebná hadice DN 160	bm			-353,48													-353,48	položka 185	
17	41.701	Potrubí kruhové pozinkované - spiro, třída těsnosti B, tvarovky 30% - průměru 160mm, včetně těsnícího a spojovacího materiálu.	bm			-1 837,10													-1 837,10	položka 189	
						0,00	18	961	Montážní materiál	kg	30,000								1 539,30	položka 348	
						0,00	19	982	Přeregulování systému VZT zař.č. 15, zprovoznění a zaškolení obsluhy	h	20,000								14 704,48	nová položka - cena A2-klima + 12%	
						0,00	20	988a	Demontáž stávajícího deskového rekuperátoru zař.č.15, vč. ekologické likvidace	ks									0,00	bylo dohodnuto, zůstane původní	
						0,00	21	988b	Demontáž stávajícího odvodního ventilátoru zař.č.15, vč. ekologické likvidace	ks	1,000								0,00	bylo dohodnuto, že bude upraveno v následném ZI	

D1_02_4e-P03 - Zdravotné technické instalace - Změna P03							
3	721185040r	Potrubí kanalizační nerezové DN 40	m	-2,000			
37	721194104	Vyvedení a upevnění odpadních výpustek DN 40	kus	-2,000			
5	721226512	Zápachová uzávěrka podomítková pro pračku a myčku DN 50	kus	-1,000			
7	721226514r.1	Zápachová uzávěrka podomítková pro klimatizaci s přídatnou mechanickou uzávěrou DN 40/50	kus	-2,000			
9	998721103	Přesun hmot tonážní pro vnitřní kanalizace v objektech v do 24 m	t	-0,001			
14	722232043	Kohout kulový přímý G 1/2 PN 42 do 185°C vnitřní závit	kus	-4,000			
17	725211603r	Umyvadlo keramické připevněné na stěnu šrouby bílé vč. krytu na sílon 600 mm bez otvoru na bat. vč.montáže	soubor	-1,000			
18	725813112r	Ventil rohový pračkový G 3/4	kus	-2,000			
21	725861102r	Zápachová uzávěrka pro umyvadla DN 40	kus	-1,000			
24	998725103	Přesun hmot tonážní pro zařízení předmětů v objektech v do 24 m	t	-0,015			
D1_02_4g1-P03 - Silnoproudá elektrotechnika - Změna P03							

22	988c	Demontáž stávajícího frekvenčního měniče pro odvodní ventilátor zař.č.15, vč. ekologické likvidace	ks	1,000			
24	995	Autorský dozor	hod	2,000			
25	996	Doprava	kp	1,000			
Upozorňujeme na nutnost kontroly výkazu výměr ZTI od GP ve sstatku k zařizovacím předmětům, potrubí,.....							
1	721174042	Potrubí kanalizační z PP přípojovací DN 40	m	5,000			
2	721174043	Potrubí kanalizační z PP přípojovací DN 50	m	4,000			
4	721194105	Vyvedení a upevnění odpadních výpustek DN 50	kus	3,000			
6	721226514r	Zápachová uzávěrka podomítková pro jímku na sádro DN50	kus	1,000			
8	721290_R	Zkouška těsnosti potrubí kanalizace koulem do DN 300	m	9,000			
10	722160133r	Potrubí vodovodní měděné tvrdé spojované měkkým pájením D 18x1 mm	m	8,000			
11	722160134r	Potrubí vodovodní měděné tvrdé spojované měkkým pájením D 22x1 mm	m	10,000			
12	722381211	Ochrana vodovodního potrubí přilepenými termotolažními trubkami z PE tl do 6 mm DN do 22 mm	m	18,000			
13	722190401	Vyvedení a upevnění výpustku do DN 25	kus	4,000			
73	722232044	Kohout kulový přímý G 3/4" PN 42 do 185°C vnitřní závit	kus	2,000			
15	722290234r	Proplach a dezinfekce vodovodního potrubí do DN 80	m	18,000			
16	998722103	Přesun hmot tonážní pro vnitřní vodovod v objektech v do 24 m	t	0,012			
19	725821311r	Baterie dřezové nástěnné pákové s otáčivým kulatým ústím a délkou ramínka 200 mm vč.montáže	soubor	1,000			
20	725821312r	Baterie dřezové nástěnné pákové s otáčivým kulatým ústím a délkou ramínka 300 mm vč.montáže	soubor	1,000			
22	725862103r	Zápachová uzávěrka pro dřez DN 40/50	kus	2,000			
23	725862109r	Zápachová uzávěrka pro dvoudřez DN50	kus	1,000			
25	789012024p	Kompletace zařizovacích předmětů	hod	2,000			
Kontrola projektové dokumentace upozorňuje dodavatele na nesoulad výkazu výměr s projektovou dokumentací. Včetně položek včetně řadu.							
1	RHM	Rozvaděč B2-RHM, Technický popis viz. PD v.č.: D1.02.4g-25/P3	ks	1,000			
2	RHD	Rozvaděč B2-RHD, Technický popis viz. PD v.č.: D1.02.4g-26/P3	ks	1,000			
11	RZ116	Rozvaděč B2-RZ1.16, Technický popis viz. PD v.č.: D1.02.4g-82/P3	ks	1,000			

	0,00	bylo dohodnuto, že bude upraveno v následném ZI
	1 096,96	položka 368
	1 680,00	položka 369
	0,00	
	0,00	položka 26
	0,00	položka 27
	0,00	položka 33
	0,00	položka 37
	0,00	položka 38
	0,00	položka 43
	0,00	kódem položky odpovídá položce 44, ale textově jde o novou položku - Cena OS-Mont+12%
	0,00	pravděpodobně položka 44, ale neodpovídá kódem položky
	0,00	pravděpodobně položka 54, ale neodpovídá kódem položky
	0,00	položka 55
	0,00	položka 56
	0,00	položka 57
	0,00	položka 62
	0,00	položka 66
	0,00	položka 74
	0,00	položka 75
	0,00	položka 90
	0,00	položka 91
	0,00	položka 100
	0,00	položka 115
	0,00	položka 117
	0,00	položka 118
	0,00	položka 125
	0,00	položka 127
	0,00	nová položka - cena OS-Mont + 12% - množství nesouhlasí s cenou dřezů jsou 3ks v RZ11, R307, R407
	0,00	položka 129
	0,00	položka 138
	0,00	
	25 700,00	položka smlouvy, ale s dovětkem v popisu /P3 - cena po dohodě s TDI
	14 400,00	položka smlouvy, ale s dovětkem v popisu /P3 - cena po dohodě s TDI
	150 787,84	nová položka - cena ZTI v 12%

12	RMD111	Rozvaděč B2-RMD1.11, Technický popis viz. PD v.č.: D1.02.4g-36	ks	-1,000	2 684,72					172 684,72	9	
					0,00	496	RMD111_P3	Rozvaděč B2-RMD1.11, Technický popis viz. PD v.č.: D1.02.4g-36/P3	ks	1,000	103 697,44	nová položka - cena EZH + 12%
					0,00	495	RMD115	Rozvaděč B2-RMD1.15, Technický popis viz. PD v.č.: D1.02.4g-61/P3	ks	1,000	299 720,53	nová položka - cena EZH + 12%
					0,00	23	RMD411	Rozvaděč B2-RMD4.11 Technický popis viz. PD v.č.: D1.02.4g-47/P3	ks	1,000	4 223,52	Položka smlouvou, ale s dovětkem v popisu /P3 cena EZH+12%
					0,00	26	MX-A	Svorková skříň MX-A, Technický popis viz. PD v.č.: D1.02.4g-22	ks	1,000	1 040,00	23
					0,00	471	741210001	Montáž rozvodnice oceloplechová nebo plastová běžná do 20 kg	kus	1,000	3 640,00	26
					0,00	472	741210004	Montáž rozvodnice oceloplechová nebo plastová běžná do 150 kg	kus	2,000	10 400,00	27
					0,00	35	803895100002	MK2430-12, PANEL PRO DÁLK. SIGNALIZACI ALARMU, montáž do panelu, do zdi, AC 18-28 V/DC 18-30 V, až 150 adres, program.	ks	1,000	158 080,00	30
					0,00	36	210160905	Montáž přístrojů registračních	kus	1,000	416,00	31
					0,00	314	741110061	Montáž trubka plastová ohebná D přes 11 do 23 mm uložená pod omítku	m	12,000	187,20	34
					0,00	315	34571063	trubka elektroinstalační ohebná z PVC (ČSN) 2323	m	12,000	191,64	37
					0,00	318	741110511	Montáž lišta a kanálek vkladací šířky do 60 mm s víčkem	m	4,000	104,00	40
					0,00	319	34571004	lišta elektroinstalační hranatá bílá 20x20	m	4,000	59,00	41
322	741112061	Montáž krabice přístrojová zapuštěná plastová kruhová	kus	-25,00	-390,00						-390,00	44
323	K11k02285	KP 67/2, KRABICE PŘÍSTROJOVÁ, ŠEDÁ	ks	-25,00	-239,25						-239,25	45
324	741112062	Montáž krabice přístrojová zapuštěná plastová kruhová pro sádrokartonové příčky	kus	-26,00	-486,72						-486,72	46
325	K11k02282	KP 64/LD, KRABICE PŘÍSTROJOVÁ, OKROVÁ	ks	-26,00	-567,84						-567,84	47
					0,00	336	741112301	Montáž rozvodka pancéřová plastová čtyřhranná 117x117 mm	kus	25,000	520,00	58
					0,00	337	K11k00804	8111, KRABICE PANCÉŘOVÁ, +VÍKO+PRŮCH.+SVORK./TM.ŠEDÁ	ks	25,000	3 374,75	59
					0,00	338	741910411	Montáž žlab kovový šířky do 50 mm bez víka	m	4,000	544,96	60
					0,00	339	K11k02522	KZ 60X50X0.75, ŽLAB KABELOVÝ JUPITER, POZINKOVÁNO SENDZIMIR	m	4,000	407,68	61
					0,00	340	741910412	Montáž žlab kovový šířky do 100 mm bez víka	m	7,000	1 055,00	62
					0,00	341	K11k02483	KZ 60X100X1.00, ŽLAB KABELOVÝ JUPITER, POZINKOVÁNO SENDZIMIR	m	7,000	1 019,70	63
					0,00	342	741910414	Montáž žlab kovový šířky do 250 mm bez víka	m	6,000	998,40	64
					0,00	343	K11k02495	KZ 60X200X1.00, ŽLAB KABELOVÝ JUPITER, POZINKOVÁNO SENDZIMIR	m	6,000	1 185,60	65
344	741910415	Montáž žlab kovový šířky do 500 mm bez víka	m	-10,00	-2 080,00						-2 080,00	66
					0,00	345	K11k02504	KZ 60X300X1.00, ŽLAB KABELOVÝ JUPITER, POZINKOVÁNO SENDZIMIR	m	12,000	2 745,60	67
					0,00	346	K11k02510	KZ 60X400X1.00, ŽLAB KABELOVÝ JUPITER, POZINKOVÁNO SENDZIMIR	m	1,000	312,00	68
					0,00	87	210100001	Ukončení vodičů v rozváděči nebo na přístroji včetně zapojení průřezu žily do 2,5 mm ²	kus	4,000	36,64	80
					0,00	88	210100002	Ukončení vodičů v rozváděči nebo na přístroji včetně zapojení průřezu žily do 6 mm ²	kus	8,000	49,92	81
					0,00	89	210100003	Ukončení vodičů v rozváděči nebo na přístroji včetně zapojení průřezu žily do 16 mm ²	kus	5,000	52,00	82
					0,00	90	210100004	Ukončení vodičů v rozváděči nebo na přístroji včetně zapojení průřezu žily do 25 mm ²	kus	36,000	563,60	83
91	210100005	Ukončení vodičů v rozváděči nebo na přístroji včetně zapojení průřezu žily do 35 mm ²	kus	-10,00	-208,00						-208,00	84
					0,00	96	210100098	Ukončení vodičů na svorkovnici s otevřením a uzavřením krytu včetně zapojení průřezu žily do 6 mm ²	kus	8,000	49,92	89

						0,00	185	B01ZC454M600	"D2s" - vestavné do podhledu M600-horní montáž, stmívatelné (typ DSI), 4x54W, G5, IP65, vč. zdrojů (podrobný popis viz technické podmínky)	ks	3,000	12 506,09	nová položka - cena EZH + 12%
						0,00	497	B01ZC454M600-C	"D2s+DSI" - vestavné do podhledu M600-horní montáž, stmívatelné (typ DSI), 4x54W, G5, IP65, vč. zdrojů (podrobný popis viz technické podmínky)	ks	1,000	6 965,75	nová položka - cena EZH + 12%
						0,00	387	741371025	Montáž svítidlo zářivkové bytové stropní vestavné 4 zdroje	kus	3,000	-468,00	187
187	O0347462	"H1" - nástěnné LED 11W 920lm/3000K, IP44 (podrobný popis viz technické podmínky)	ks	-3,000		-3 262,89						-3 262,89	188
188	230201015	Montáž svítidel zářivkových bytových stropních přisazených 1 zdroj s krytem	kus	-3,000		-468,00						-468,00	položka 189 - chybný kód položky
189	V274s226K4T3	"J2" - vestavné kruhové, LED 26W, 3490lm/4000K, IP44, (podrobný popis viz technické podmínky)	ks	-7,000		-14 462,42						-14 462,42	190
390	741371021	Montáž svítidlo zářivkové bytové stropní vestavné 1 zdroj	kus	-7,000		-1 092,00						-1 092,00	195
196	ML-44303687	"K2" - přisazené, liniové, s vypínačem, LED 11W, IP20, 640lm, 4000K (podrobný popis viz technické podmínky)	ks	-1,000		-516,52						-516,52	196
391	741371031	Montáž svítidlo zářivkové bytové nástěnné přisazené 1 zdroj	kus	-1,000		-135,20						-135,20	197
205	B0189-003/128	"T1" - závěsné, l=1190mm, 1x28W, IP20, G5, vč. zdroje (podrobný popis viz technické podmínky)	ks	-1,000		-3 843,84						-3 843,84	203
395	741371011	Montáž svítidlo zářivkové bytové stropní závěsné na trubce 1 zdroj	kus	-1,000		-156,00						-156,00	204
						0,00	397	741120201	Montáž vodič Cu izolovaný plný a laněný s PVC pláštěm žila 1,5-16 mm2 volné (CY, CHAH-R(V))	m	121,000	2 033,44	208
						0,00	398	34140842	vodič izolovaný s Cu jádrem 4mm2	m	40,000	842,40	209
						0,00	399	34140844	vodič izolovaný s Cu jádrem 6mm2	m	20,000	245,20	210
						0,00	400	34140846	vodič izolovaný s Cu jádrem 10mm2	m	28,000	585,20	211
						0,00	401	K05d0032	CYA, H07V-K 16	m	33,000	1 039,89	212
						0,00	402	741120203	Montáž vodič Cu izolovaný plný a laněný s PVC pláštěm žila 25-35 mm2 volné (CY, CHAH-R(V))	m	36,000	936,00	213
						0,00	403	34140850	vodič izolovaný s Cu jádrem 25mm2	m	36,000	1 827,00	214
						0,00	413	741122201	Montáž kabel Cu plný kulatý žila 2x1,5 až 6 mm2 uložený volně (CYKY)	m	146,000	3 036,80	224
						0,00	414	34111005	kabel silový s Cu jádrem 1kV 2x1,5mm2	m	146,000	1 300,84	225
415	741122211	Montáž kabel Cu plný kulatý žila 3x1,5 až 6 mm2 uložený volně (CYKY)	m	-805,000		-20 930,00						-20 930,00	226
416	34111030	kabel silový s Cu jádrem 1kV 3x1,5mm2	m	-54,000		-537,84						-537,84	227
417	34111036	kabel silový s Cu jádrem 1kV 3x2,5mm2	m	-751,000		-12 481,62						-12 481,62	228
						0,00	418	741122219	Montáž kabel Cu plný kulatý žila 4x1,5 až 4 mm2 uložený volně (CYKY)	m	7,000	182,00	230
						0,00	419	34111060	kabel silový s Cu jádrem 1kV 4x1,5mm2	m	7,000	302,27	231
						0,00	421	741122221	Montáž kabel Cu plný kulatý žila 4x6 mm2 uložený volně (CYKY)	m	8,000	208,00	233
						0,00	422	34111072	kabel silový s Cu jádrem 1kV 4x6mm2	m	8,000	421,84	234
						0,00	429	741122201	Montáž kabel Cu plný kulatý žila 2x1,5 až 6 mm2 uložený volně (CYKY)	m	15,000	312,00	234
						0,00	430	K01DG200001502	1-CXKH-R 2X1,5 RE B2s1d0 M	m	15,000	436,80	242
						0,00	431	741122211	Montáž kabel Cu plný kulatý žila 3x1,5 až 6 mm2 uložený volně (CYKY)	m	79,000	2 054,00	236
						0,00	432	K01DG200001503	1-CXKH-R 3X1,5 RE B2s1d0 M	m	79,000	1 328,79	245
						0,00	443	741122225	Montáž kabel Cu plný kulatý žila 3x35+25 mm2, 4x35 mm2 uložený volně (CYKY)	m	132,000	8 336,80	258
						0,00	444	K0116073028	1-CXKH-R 5X25 RMV B2s1d0 M	m	132,000	43 730,48	259
445	741122226	Montáž kabel Cu plný kulatý žila 3x50+35 až 95+50 mm2 uložený volně (CYKY)	m	-62,000		-4 513,60						-4 513,60	260
446	K0116073029	1-CXKH-R 5X35 RMV B2s1d0 M	m	-62,000		-29 228,66						-29 228,66	261

						0,00	457	741124703	Montáž kabel Cu stíněný ovládací žily 2 až 19x1 mm2 uložený volně (JTY)	m	12,000		312,00	271
						0,00	458	K03lam00154	JTY [2x1] do 65 st.	m	12,000		72,48	272
						0,00	461	741124701	Montáž kabel Cu stíněný ovládací žily 2 až 19x0,8 mm2 uložený volně (JTY)	m	22,000		686,40	275
						0,00	462	K03lam00364	J-H(ST)H 1x2x0,80	m	22,000		203,72	276
D1_02_4g2-P03 - Silnoproudá elektrotechnika - PBZ Změna P03													0,00	
						0,00	1	1011-19477	"N2" - nouzové systémové svítidlo LED 6W pro vestavnou montáž do stropního podhledu, adresné, pro centrální bateriový systém, IP42, široký paprsek, D+M	ks	2,000		4 721,50	položka 31 - chybný kód položky
						0,00	2	1157-477	recyklační poplatek za svítidla, D	ks	2,000		11,44	položka 32
						0,00	3	1123-8720	KSK 100_PO KRABICE S KRYTÍM IP 66	ks	2,000		1 190,50	položka 34
						0,00	4	7004-8187	1-CXH-V-J 3x1,5 mm2 , pevné	m	8,000		289,60	položka 38
						0,00	5	9999-1305	Stěna do 450mm	ks	2,000		940,00	nová položka - cena (ZH + 12%)
						0,00	6	9999-1286	Nápojení na stávající zařízení	hod	4,000		1 456,00	položka 49
7	1011-19477.1	"N1" - nouzové systémové svítidlo LED 6W pro vestavnou montáž do stropního podhledu, adresné, pro centrální bateriový systém, IP42, úzký paprsek, D+M	ks	-1,000		-2 294,14							-2 294,14	položka 30 - chybný kód položky
8	1157-477	recyklační poplatek za svítidla, D	ks	-1,000		-5,72							-5,72	položka 33
D1_02_4h1-P03 - Slaboproudá elektrotechnika - Změna P03													0,00	
Při kontrole projektové dokumentace upozorňuje dodavatel na nesoulad výkazu výměr s projektovou dokumentací														
						0,00	1	742410061	Montáž reproduktoru podhledového bez krytu rozhlasu	kus	1,000		425,86	položka 20
						0,00	2	Pol388	Stropní reproduktor dle EN54-24 s úzkým rámečkem o sílce jen 6mm. Technická data dle EN54-24: jmenovitý šumový výkon a napětí 6W @ 100V, výkonové odbočky až do 0,8W, citlivost 80dB @ 1W/4m, max. úroveň akustického tlaku 87dB @ 4m,	ks	1,000		630,81	položka 21 - chybný kód položky
						0,00	3	742121001	Montáž kabelů sdělovacích pro vnitřní rozvody do 15 žil	m	30,000		638,76	31
						0,00	4	Pol160	1-CHKE-V 2x1,5 - sílový kabel P30-R, ohniodolný dle ČSN IEC60331, bezhalogenový dle ČSN 50267 a splňující vyhlášku č. 23/2008 Sb. (B2 ca s1d1)	m	30,000		699,60	32
						0,00	5	742111001	Montáž příchytky pro kabely samostatné ohniodolné pro slaboproud	kus	90,000		959,50	34
						0,00	6	Pol163	Příchytka pro jednotlivý kabel průměru 12mm, P60-R	ks	90,000		565,20	36
						0,00	7	Pol165	Šroub 7,5x52, pro přímou instalaci do betonu, určeno pro požárně odolné trasy, vyhovuje předpisu ZP-27/2008	ks	90,000		582,70	38
8	Pol389	19" rozvaděč stojanový 42U/800x800, 2 páry 19" posuvných vertikálních listů, přední dveře s pákovým zámkem a sítím (míra perforace 86%), zadní panel s výlamovacím otvorem pro vstup kabelů, 1 pár bočnic se zámkem, 4 výškově nastavitelné nožičky, zemnicí sada	ks	-1,000		-14 322,30							-14 322,30	položka č.57 (Pol177) - chybný kód položky - není zde vyřizováno - řešení dle skutečnosti je uvedeno pod řádkem
						0,00	9	Pol390	19" rozvaděč stojanový 47U/800x800, 2 páry 19" posuvných vertikálních listů, přední dělené dveře s pákovým zámkem a sítím (míra perforace 86%), zadní panel s výlamovacím otvorem pro vstup kabelů, 1 pár bočnic se zámkem, zemnicí sada, sadou koleček pro těžké zatížení a potřebným montážním příslušenstvím pro instalaci prvků ústředny vč. sílových montážních a koncových prvků	ks	1,000		44 498,12	nová položka - cena Technoserv + 12% - uprot VV od GP je narušen jiný typ rozvaděče
						0,00	10	742330023	Montáž vyzavovacího panelu 1U	kus	1,000		31,94	65
						0,00	11	Pol185	19"vyzavovací panel 1U,jednostranný, plast.oka 80x40 mm	ks	1,000		154,18	66
						0,00	12	Pol187	Montáž 19" patch panelu 48 portů	ks	1,000		3 494,36	69
						0,00	13	Pol188	19" Patch panel 48 portů, Cat. 6A, stíněný, 1U, plně osazený - černý	ks	1,000		5 520,25	70
						0,00	14	742330041	Montáž datové jednozásuvky	kus	4,000		766,54	87
						0,00	15	Pol201	Kompletní datová zásuvka 1xRJ45 CAT.6A STP vč. krabice, rámečku a krytky	ks	4,000		833,00	88
						0,00	16	742330042	Montáž datové dvouzásuvky	kus	3,000		798,51	89
						0,00	17	Pol202	Kompletní datová zásuvka 2xRJ45 CAT.6A STP vč. krabice, rámečku a krytky	ks	3,000		920,18	90
						0,00	18	742121001	Montáž kabelů sdělovacích pro vnitřní rozvody do 15 žil	m	200,000		4 258,00	83

							0,00	19	Pol232	Instalační kabel Cat. 6A, F/UTP, ISOH, 500 MHz, 500m cívka, fialový	m	200,000					7 618,00	125			
							0,00	20	Pol239	Montáž svazkového držáku	ks	20,000						425,80	132		
							0,00	21	Pol240	Svazkový držák Grip 15x NYM3x1,5	ks	20,000						279,00	133		
							0,00	22	742110001	Montáž trubek pro slaboproud plastových ohebných uložených pod omítku se zasekáním	m	60,000						3 449,40	141		
							0,00	23	Pol167	Elektroinstalační ohebná trubka 23mm, samozhášivá, nízká mechanická odolnost	m	60,000						331,80	142		
							0,00	24	Pol169	Montáž protahovacího drátu	m	60,000						1 277,40	144		
							0,00	25	Pol170	AY2,5 - protahovací drát	m	60,000						146,40	145		
							0,00	26	742110501	Montáž krabic pro slaboproud zapuštěných plastových odbočných kruhových s víčkem a se zasekáním	kus	7,000						560,42	156		
							0,00	27	Pol256	KU68 - krabice rozvodná univerzální pod omítku	ks	7,000						307,79	157		
							0,00	28	742330051	Popis portu datové zásuvky	kus	10,000						212,90	158		
							0,00	29	742330052	Popis portů patchpanelu	kus	1,000						511,04	159		
							0,00	30	742330101	Měření metalického segmentu s vyhotovením protokolu	kus	10,000						1 171,10	160		
31	742420111	Montáž F konektoru	kus	-3,00														-63,87	209		
32	Pol295	F konektor kompresní	ks	-3,00														-28,41	210		
33	742420121	Montáž televizní zásuvky koncové nebo průběžné	kus	-3,00														-766,56	213		
34	Pol298	Kompletní účastnická zásuvka TV+R, vč. krytky a rámečku	ks	-3,00														-472,05	214		
35	742121001	Montáž kabelů sdělovacích pro vnitřní rozvody do 15 žil	m	-60,00														-1 277,40	31		
36	Pol299	Koaxiální kabel 75 ohm, vnitřní vodič: 1,13mm, měď, dielektrikum: 4,8mm, kapacita: 52 +/- 2,0 pF, útlum při 20°C (dB/100m): 860MHz 17,0 dB - 2150MHz 27,9 dB	m	-60,00														-511,20	216		
37	Pol302	Montáž přichytky	ks	-45,00														-479,25	220		
38	Pol303	Přichytky jednostranná pro kabely průměru 8mm, kovová	ks	-45,00														-340,20	221		
39	742110001	Montáž trubek pro slaboproud plastových ohebných uložených pod omítku se zasekáním	m	-10,00														-574,90	41		
40	Pol304	Elektroinstalační ohebná trubka 16mm, samozhášivá, nízká mechanická odolnost	m	-10,00														-30,90	123		
41	Pol169	Montáž protahovacího drátu	m	-10,00														-212,90	44		
42	Pol170	AY2,5 - protahovací drát	m	-10,00														-24,40	45		
43	742110501	Montáž krabic pro slaboproud zapuštěných plastových odbočných kruhových s víčkem a se zasekáním	kus	-3,00														-240,18	39		
44	Pol256	KU68 - krabice rozvodná univerzální pod omítku	ks	-3,00														-131,91	157		
45	742360041	Montáž služební jednotky s displejem	kus	-1,00														-745,26	247		
46	Pol321	Služební jednotka nástěnná	ks	-1,00														-10 319,72	248		
							0,00	47	742340002	Montáž nástěnných hodin	kus	2,000							-638,78	320	
							0,00	48	Pol365	Plastové kulaté hodiny a železniku 28 cm s vypouklým akrylátovým krycím sklem. Plastový rám ze světle šedého nárazuvzdorného termoplastu s hladkým povrchem.	ks	2,000							3 732,90	321	
							0,00	49	742121001	Montáž kabelů sdělovacích pro vnitřní rozvody do 15 žil	m	10,000							212,90	31	
							0,00	50	Pol334	CYKY 2x1,5 - kabel napájecí	m	10,000							108,50	263	
							0,00	51	742110501	Montáž krabic pro slaboproud zapuštěných plastových odbočných kruhových s víčkem a se zasekáním	kus	2,000							160,12	39	
							0,00	52	Pol256	KU68 - krabice rozvodná univerzální pod omítku	ks	2,000							87,94	157	
							0,00	53	Pol367	Montáž krabice pro povrchovou montáž	ks	2,000								85,18	328

D2_51-P03 - Lékařská technologie/B - nábytek pevně spojený se stavbou - množství nad rámec VV změny P3 - Metrostav, a.s. upozorňuje na nesoulad VV změny P3 s PD změny P3. Navíc v revidovaných půdorysech ASŘ k 23.7.2021 došlo k další změně s dopadem do Lékařské technologie bez vydání změnového VV více viz záložka "Přehled lékařské technologie"												
3	NP-0402	linka pracovní, umyvadlo, skříňky H+D, prostor pro chlad. 1200/600/900, 600 mm	ks	-1,000						-13 426,40		
						NP-0403	linka pracovní, 1-dřez, skříňky H+D, prostor pro chlad. 1200/600/900, 600 mm B119	ks	1,000	20 124,16	nová položka - cena IC-Design +12%	
5	NP-0407	linka pracovní, 1-dřez, skříňky H+D 1800/600/900, 600 mm	ks	-1,000						-26 674,10		
						6	NP-0408	linka pracovní, 1-dřez, umyvadlo, skříňky H+D, prostor pro chlad. 1800/600/900, 600 mm	ks	1,000	20 398,75	
						7	NP-0412	linka pracovní, skříňky H+D 1200/600/900 mm	ks	1,000	13 535,06	
9	NP-0417	linka s místem pro chladničku a horní skříňkou 600/600/900, 600 mm	ks	-2,000						-10 842,52		
19	NP-0442	linka kuchyňská, 1-dřez, skříňky H+D, prostor pro myčku cca2400x1200/600/900, 600 mm	ks	-1,000						-36 469,18		
						NP-0444	linka pracovní, 1-dřez, skříňky H+D, prostor pro vestavnou myčku 2400/600/900, 600 mm, B439	ks	1,000	48 563,20	nová položka - cena IC-Design +12%	
20	NP-0449	linka kuchyňská, 1-dřez, umyv. skříňky D+H, rohová 2100/600/900, 600 mm	ks	-1,000		10-a	NP-0449	linka kuchyňská, 1-dřez, umyv. skříňky D+H, rohová 2100/600/900, 600 mm, vestavná indukční deska, vestavná digestoř, napojení na odvodní potrubí VZT	ks	1,000	13 016,14	nová položka - cena IC-Design +12%
45	15.253	Odvodní zákryt, rozměry dle požadavku technologie, kruhové hrdlo s reg.klapkou pr.125mm, nerez, odsávací plocha do 0,5m2	ks	1,000						6 694,70	odečet původního zákrytu ze VZT nad kuch. Linkou NP-0449	
							dvířka pro vestavnou myčku v designu pracovní linky NP-0444 (1ks), NP-0442 (2ks), včetně madla, dodávka bez montáže	ks	3,000	3 282,72	nová položka - cena IC-Design +12%	
D1_02_1-P03 - Stavební - množství nad rámec VV změny P3												
840	76714-R10	Ozn.E510 - Vnitřní hliníková stěna 1125x1950+1050x2950+1350x1950 mm, dveře 1kf. 900x2000 mm, Zvukověizolační, D+M	kus	-1,000						-50 316,24		
						76714-R10a	Ozn.E510 - Vnitřní hliníková stěna 1125x1950+1050x2950+1350x1950 mm, dveře 1kf. 900x2000 mm, Zvukověizolační, D+M, včetně prosklené parapetní listy bočních světlíků, spodní rozšiřovací profil bočních světlíků, změna zasklení celého prvku z dřívku na nátláčné sklo	kus	1,000	114 982,50	původní prvek nahrazen novým prvkem včetně požadovaných změn - cena Kalibra + 12%	
877	76717-R11	Ozn.O511 - Interiérová textilní roleta 1500x2350 mm, D+M	kus	-4,000						-13 524,04	Odpočet interiérových rolet - zůstává pouze 1ks v místnosti B104	
						816	76712-R37	Ozn. Z586 - Poklop revizní šachty pro zadláždění 600x600 mm, D+M	kus	1,000	12 644,50	nový poklop nad kolektorem v místnosti B010
848	76714-R21	Ozn.E521 - Vnitřní hliníková stěna 3150/2125mm, fixní, D+M	kus	-2,000						-34 641,76	zrušení prvku E521_po KD 6.4.2022	
						911	76717-R45	Ozn.O542 - Plošná ochrana stěn speciálním plastovým profilem, D+M	m	18,950	22 950,64	doplnění ochranných pásek na recepci pulty - požadavek z RD 2.3.
D1_02_4i-P03 - Medicinální plyny												
						Pol-R001	nástěnná lůtková rampa - doplnění zásuvek DO	ks	150,000	95 760,00	nová položka - cena MZ Liberec + 12%	
						Pol-R002	zdrojový most stropní - doplnění zásuvek VDO	ks	16,000	14 407,68	nová položka - cena MZ Liberec + 12%	
Odpočet celkem					-1 432 026,58	Připčet celkem				2 580 723,31	1 148 696,73	

ZMĚNOVÝ LIST		č. ZL	19
Komu :		Datum : 21.01.2022	
Odesláno / Předáno	poštou	osobně x	
Týká se :	"Karlovarská krajská nemocnice, a.s. – nemocnice v Chebu – Dokončení revitalizace areálu nemocnice v Chebu – pavilon B (levá část)"		
Odkazy :	na specifikaci :		
	na výkresy :		
	na rozp. podklady :		
	na jinou část smlouvy :		
ZMĚNA : KLÍČOVÉ TREZORY Narovnání správného množství realizovaných klíčových trezorů, změna množství a typu kanelů ke klíčovým trezorům.			
Počet připojených listů specifikací :		Počet výkresů :	
Změna je vyvolána:	záměrem stavebníka x	chybou v dokumentaci	chybou dodavatele vyšší mocí nebo jinou okolností
Změnový list vydává:			
OHODNOCENÍ ZMĚNY		Datum :	21.01.2022
Odesláno / Předáno	poštou	osobně x	
V souladu se Smlouvou o dílo předkládáme návrh úpravy (a) dohodnuté ceny (b) dohodnuté lhůty ukončení díla zpracovaný v návaznosti na rozpočtové podklady :			
Původní cena	67 640,47		
Nová cena	27 164,88		
Cenový rozdíl	-40 475,59		
Počet listů příloh : 1			
Navrhovaná změna ceny díla (slovy) :		Dopad do termínu:	
mínus čtyřicettisícčtyřístasedmdesát pět korun českých a 59 haléřů		NE	
Předal :	Metrostav a.s. Generální dodavatel	Odsouhlasil :	PENTA PROJEKT s.r.o. Autorský dozor
Datum:		Datum:	
Odsouhlasil :	Jiří Fejfar INSCAN s.r.o.	Odsouhlasil :	Karlovarský kra Objednatel
Datum: / 6. 2022		Datum:	

Karlovarská krajská nemocnice, a.s. – nemocnice v Chebu – Dokončení revitalizace areálu nemocnice v Chebu – pavilon B (levá část)											Č. ZL 19		
Odpočet						Přípočet						Rozdíl	
kod	Specifikace	m.j.	mn.	j. cena	Celkem	kod	Specifikace	m.j.	množství	J.cena	Celkem	Celkem	popis změny
	EPS												
30	EPS-30 KTPO, 24V, motýlkový zámek CISA, D+M	ks	1,000									-28 454,40	
31	EPS-31 Zábleskový maják nad KTPO 24V, IP65, D+M	ks	1,000									-1 914,07	
38	EPS-38 Ohnivodolný kabel standardní 2x1,5 D+M	m	800,000									-37 272,00	
						EPS-38b	Kabel JXFE-V 5x2x0,8 FE180/P30-90-R /N/-/ BZcas1d0	m	200,000	83,57		16 714,88	změna typu kabelu pro klíčový trezor a srovnání správného množství
							Konstrukce zámečnické						
					0,00	824	76713-807	Ozn. H507 - Kotvení klíčového trezoru požární ochrany, D+M	kus	2,000	5 225,00		10 450,00
Odpočet celkem					67 640,47	Přípočet celkem					27 164,88	-40 475,59	

ZMĚNOVÝ LIST		č. ZL 20	
Komu :		Datum : 01.03.2022	
Odesláno / Předáno	poštou	osobně x	
Týká se :	"Karlovarská krajská nemocnice, a.s. – nemocnice v Chebu – Dokončení revitalizace areálu nemocnice v Chebu – pavilon B (levá část)"		
Odkazy :	na specifikaci :		
	na výkresy :	Projektová dokumentace ke změně P13	
	na rozp. podklady :	A 03-20-P Slepý rozpočet - Změna P13.xlsx	
	na jinou část smlouvy :		
ZMĚNA : PROJEKTOVÁ ZMĚNA P13 Zpracování projektové změny P13 - doplnění VZT v prostoru bufetu			
Počet připojených listů specifikací :		Počet výkresů :	
Změna je vyvolána:	záměrem stavebníka x	chybou v dokumentaci	chybou dodavatele vyšší moci nebo jinou okolností
Změnový list vydává:			
OHODNOCENÍ ZMĚNY		Datum : 01.03.2022	
Odesláno / Předáno	poštou	osobně x	
V souladu se Smlouvou o dílo předkládáme návrh úpravy (a) dohodnuté ceny (b) dohodnuté lhůty ukončení díla zpracovaný v návaznosti na rozpočtové podklady :			
Původní cena	0,00		
Nová cena	50 152,48		
Cenový rozdíl	50 152,48		
Počet listů příloh : 1			
Navrhovaná změna ceny díla (slovy) : padesáttisícstopadesát dva korun českých a 48 haléřů		Dopad do termínu: ANO / NE	
Předal : Metrostav a.s. Generální dodavatel		Odsouhlasil : PENTA PROJEKT s.r.o. Autorský dozor	
Datum:		Datum:	
Odsouhlasil : Jiří Fejfar INSCAN s.r.o.		Odsouhlasil : Karlovarský kraj Objednatel	
Datum:		Datum:	

Odpočet					Připočet					Rozdíl			
kod	Specifikace	m.j.	množství	j. cena	Celkem	kod	Specifikace	m.j.	množství	j.cena	Celkem	Celkem	popis změny
							D1_02_4c-P13 - Vzduchotechnika - Změna P13						
						HB142.	Zařízení č.HB142 - Bufet						
					0,00	HB142.001	Diagonální třítlákový ventilátor s doběhem do kruhového potrubí, množství vzduchu V=450 m3/h, tlaková ztráta 100 Pa, připojení DN 160, včetně příslušenství manžet.	ks	1,000			4 942,56	nová položka
					0,00	HB142.151	Zpětná klapka DN 160mm	ks	1,000			232,94	úprava položky smlouvy 214
					0,00	HB142.251	Přívodní talířový ventil DN 200 z oceli opatřený práškovým nátěrem vč. montážního kroužku z nerezové oceli.	ks	2,000			426,54	úprava položky smlouvy 42
					0,00	HB.404	Požární klapka kruhová s atestem DN 160, požární odolnost 90 minut, včetně servopohonu 230V se signalizací polohy termoelektrickým spouštěním.	ks	1,000			7 229,64	úprava položky smlouvy 217
					0,00	HB142.551	Výfukové koleno pr.160mm, r=150°, s ochrannou proti zatekání, ochranným sítím a sítím proti hmyzu. Včetně izolovaného soklu výšky 0,5m - izolace 100mm + oplechování. RAL dle arch.	ks	1,000			2 592,98	úprava položky smlouvy 220
					0,00	HB142.601	Zvukově izolovaná ohebná hadice DN 200	bm	3,000			625,68	úprava položky smlouvy 186
					0,00	HB142.701	Potrubí kruhové pozinkované - spiro, třída těsnosti B, tvarovky 30% - průměru 160mm, včetně těsnícího a spojovacího materiálu.	bm	36,000			13 228,20	úprava položky smlouvy 209
					0,00	HB142.901	Požární izolace s odpovídající požární odolností dle PBŘ (min. 45minut).	m2	22,000			11 217,80	úprava položky smlouvy 66
					0,00	HB142.902	Protihluková tepelná izolace potrubí ve venkovním prostoru, tl. 100mm z minerální vlny s oplechováním do pozink. plechu.	m2	0,500			645,40	úprava položky smlouvy 208
					0,00	999.	Ostatní položky					0,00	
					0,00		Montážní a pomocný materiál					0,00	
					0,00	961	Montážní materiál	kg	20,000			1 022,20	položka smlouvy
					0,00		Dokumentace					0,00	
					0,00	995	Autorský dozor	hod	1,000			548,48	položka smlouvy
					0,00	358 981	Zprovoznění, vyregulování a zatčení obsluhy	h	1,000			633,30	položka doplněna nad rámec VV ke změně P13 oddíl VZ7 - cena A2 Klíma + 12%
					0,00	366 993	Dokumentace skutečného provedení	kp	1,000			1 680,00	položka doplněna nad rámec VV ke změně P13 oddíl VZ7 - cena A2 Klíma + 12%
					0,00		D1_02_4g1-P13 - Silnoproudá elektrotechnika - Změna P13					0,00	
					0,00	1 741112111	Montáž rozvodka nástěnná plastová čtyřhranná vodič D do 4 mm2	kus	1,000			50,40	nová položka - cena IZH + 12%
					0,00	2 34571483	krabice v uzavřeném provedení PVC s krytím IP 54 čtvercová 120x120mm	kus	1,000			176,98	nová položka - cena IZH + 12%
					0,00	3 741122211	Montáž kabel Cu plný kulatý žila 3x1,5 až 6 mm2 uložený volně (např. CYKY)	m	10,000			260,08	226
					0,00	4 34111030	kabel instalační jádro Cu plně izolace PVC plášť PVC 450/750V (CYKY) 3x1,5mm2	m	11,500			134,54	227
					0,00	5 741122231	Montáž kabel Cu plný kulatý žila 5x1,5 až 2,5 mm2 uložený volně (např. CYKY)	m	6,000			156,00	235
					0,00	6 34111090	kabel instalační jádro Cu plně izolace PVC plášť PVC 450/750V (CYKY) 5x1,5mm2	m	6,900			113,37	236
					0,00	7 741122237	Montáž kabel Cu plný kulatý žila 7x1,5 až 2,5 mm2 uložený volně (např. CYKY)	m	3,000			47,04	nová položka - cena IZH + 12%
					0,00	8 34111110	kabel instalační jádro Cu plně izolace PVC plášť PVC 450/750V (CYKY) 7x1,5mm2	m	3,450			108,19	nová položka - cena IZH + 12%
					0,00	9 741130001	Ukončení vodič izolovaný do 2,5 mm2 v rozváděči nebo na přístroji	kus	9,000			37,44	80
					0,00	10 741320101	Montáž jističů jednopólových nn do 25 A bez krytu se zapojením vodičů	kus	1,000			83,20	148
					0,00	11 35822117	jistič 1-pólový 10 A vypínací charakteristika C vypínací schopnost 10 kA	kus	1,000			134,40	nová položka - cena IZH + 12%
					0,00	12 741231001	Montáž svorkovnice do rozváděčů - řadová vodič do 2,5 mm2 se zapojením vodičů	kus	1,000			39,20	nová položka - cena IZH + 12%
					0,00	13 34562148	svornice řadová šroubovací nízkého napětí a průřezem vodiče 4mm2	kus	1,000			61,60	nová položka - cena IZH + 12%
					0,00	14 741310401	Montáž spínač tří/čtyřpólový nástěnný do 16 A prostřední normální se zapojením vodičů	kus	1,000			168,00	nová položka - cena IZH + 12%
					0,00	15 COM 3	Třípólový přepínač otáček COM 3, 230V/50Hz/50W, IP55, 90x90x50mm (Elektrodesign ventilátory s.r.o.)	ks	1,000			482,72	nová položka - cena IZH + 12%

Karlovarská krajská nemocnice, a.s. – nemocnice v Chebu – Dokončení revitalizace areálu nemocnice v Chebu – pavilon B (levá část)										Č. ZL 20			
Odpočet					Přípočet					Rozdíl			
kod	Specifikace	m.j.	množství	j. cena	Celkem	kod	Specifikace	m.j.	množství	j. cena	Celkem	Celkem	popis změny
					0,00	16	HZS-1		hod	2,000		728,00	291
					0,00		D1_02_4g2-P13 - Silnoproudé elektrotechnika - PBZ - Změna P13					0,00	
					0,00	1	1123-8720		ks	1,000		595,26	34
					0,00	2	7004-8187		m	10,000		362,00	38
					0,00	3	9999-1305		ks	2,000		680,40	nová položka - cena výpočet z položky č. 356 stavební části
					0,00	4	9999-1286		hod	2,000		728,00	49
					0,00							50 152,48	50 152,48
	Odpočet celkem				0,00		Přípočet celkem					50 152,48	

OZNÁMENÍ ZMĚNY		č. ZL	22
Komu :		Datum : 27.01.2022	
Odesláno / Předáno	poštou	osobně x	
Týká se :	"Karlovarská krajská nemocnice, a.s. – nemocnice v Chebu – Dokončení revitalizace areálu nemocnice v Chebu – pavilon B (levá část)"		
Odkazy :	na specifikaci :	PŘEHLED POČTU KRYCÍCH PLECHŮ A PŘEDOKENNÍCH ŽALUZII	
	na výkresy :	POHLED SEVERNÍ, VÝCHODNÍ, JIŽNÍ, ZÁPADNÍ	
	na rozp. podklady :		
	na jinou část smlouvy :		
ZMĚNA : PŘEDOKENNÍ ŽALUZIE			
Narovnání správného množství předokenních žaluzií a krycích plechů - výčet dle přílohy č.1			
Počet připojených listů specifikací :		1	Počet výkresů :
			4
Oznámení změny je vyvoláno :	záměrem stavebníka	chybou v dokumentaci	chybou dodavatele
	x	x	vyšší mocí nebo jinou okolností
Oznámení vydává :			
(za objednatele)			
OHODNOCENÍ ZMĚNY		Datum :	27.01.2022
Odesláno / Předáno	poštou	osobně x	
V souladu se Smlouvou o dílo předkládáme návrh úpravy (a) dohodnuté ceny (b) dohodnuté lhůty ukončení díla zpracovaný v návaznosti na rozpočtové podklady :			
Odpočet celkem	1 142,63		
Přípočet celkem	619 221,08		
Cenový rozdíl	618 078,45		
Počet listů příloh : 1			
Navrhovaná změna ceny díla (slovy) :		Dopad do termínu:	
šestsetosmnácttisícšedesátosm korun českých a 45 haléřů		NE	
Předal :	Metrostav a.s. Generální dodavatel	Odsouhlasil :	PENTA PROJEKT s.r.o. Autorský dozor
Datum:		Datum:	
Odsouhlasil :	Jiří Fejfar INSCAN s.r.o. TDI	Odsouhlasil :	Karlovarský kraj Objednatel
Datum:	K.S.	Datum:	

Karlovarská krajská nemocnice, a.s. – nemocnice v Chebu – Dokončení revitalizace areálu
nemocnice v Chebu – pavilon B (levá část)

Č. ZL 22

Odpočet						Připočet						Rozdíl	
kod	Specifikace	m.j.	mn.	j. cena	Celkem	kod	Specifikace	m.j.	množství	j.cena	Celkem	Celkem	
					0,00	871b	76717-R05a						
							Ozn.D505 - Fasádní předokenní žaluzie s ručním ovládním pro zakrytí plochy 1500x2350 mm, D+M	kus	29,000			618 912,20	popis změny
872	76717-R06	Ozn.D506 - Předokenní krycí galerie fasádní žaluzie výšky 280 mm, hloubky 140 mm a délky 1500 mm, D+M	kus									-1.142,63	
						951	998767204	%	0,050			358,88	
							Přesun hmot procentní pro zámečnické konstrukce v objektech v do 36 m						
Odpočet celkem						Připočet celkem							618 078,45

PŘEHLED POČTU KRYCÍCH PLECHŮ A PŘEDOKENNÍCH ŽALUZII

PŘEDOKENNÍ ŽALUZIE	KRYCÍ PLECH/GALERIE	POČET (ks)				POZNÁMKA
		PŮDORYSY	VÝPIS PRVKŮ PSV	VÝKAZ VÝMĚR	ZAKRESLENO V POHLEDECH	
0501	TYP G1	5	5	5	5	
0502	TYP G3	17	17	17	17	
	0503 TYP G4	19	8+11 = 19	19	13	nový typ krycí galerie G4a namísto G4
	0503 TYP G4a				6	
	0504 TYP G4	6	6	6	4	nový typ krycí galerie G4a namísto G4
	0504 TYP G4a				2	
0505	TYP G3	46	12+17+17 = 17?	17	46	ve výkazu výměr chybí 29 ks
	0506 TYP G4	33	15+7+11 = 33	33	32	1 ks nebude pod přístřeškem vlevo vedle vstupu
0506a	TYP G3	4	4	4	4	
	0507 TYP G4	12	4+2+6 = 12	12	12	
0507a	TYP G3	4	4	4	4	
0508	TYP G1	2	2	2	2	

VÝCHODNÍ POHLED



LEGENDA POVRCHŮ

- 1. FASÁDNÍ ZATEPLOVACÍ KONTAKTNÍ SYSTÉM Z MIN. VLVY TL. 120 MM VČ. PROBÁRVĚNĚ SELKONOVÉ OMÍTKY, ZRŮSTOST 2 MM, ČDSTIN NCS S 653-V20R (ŽLUTA)
- 2. FASÁDNÍ ZATEPLOVACÍ KONTAKTNÍ SYSTÉM Z MIN. VLVY TL. 120 MM VČ. PROBÁRVĚNĚ SELKONOVÉ OMÍTKY, ZRŮSTOST 2 MM, ČDSTIN NCS S 660-V40R (KRÉMOVA)
- 3. FASÁDNÍ ZATEPLOVACÍ KONTAKTNÍ SYSTÉM Z MIN. VLVY TL. 100 MM VČ. PROBÁRVĚNĚ SELKONOVÉ OMÍTKY, ZRŮSTOST 2 MM, ČDSTIN NCS S 660-V40R (KRÉMOVA)
- 4. FASÁDNÍ ZATEPLOVACÍ KONTAKTNÍ SYSTÉM Z MIN. VLVY TL. 100 MM VČ. PROBÁRVĚNĚ SELKONOVÉ OMÍTKY, ZRŮSTOST 2 MM, ČDSTIN NCS S 653-V20R (ŽLUTA)
- 5. FASÁDNÍ ZATEPLOVACÍ KONTAKTNÍ SYSTÉM SOKLU TL. 100 MM, VČ. TENKOVŘSTVĚ VODOODPUDIVÉ AKRYLÁTOVÉ OMÍTKY Z VÍCEBAREVNĚHO MIAMROVĚHO GRANAULÁTU, ZRŮSTOST 2 mm, BARVA SCHEFFERORAU (SLOŽENO Z KAMINKU ČDSTIN ČERNÁ, ŠEDÁ, BÍLÁ, BEŽOVÁ)
- 6. PLASTOVÁ OKNA, BARVA BÍLÁ, RAL 9010, VČETNĚ VNĚJŠÍHO PARAFETU Z POPLASTOVANĚHO TL. 6,6 MM, BARVA RAL 1015, VČETNĚ VENKOVNÍ PŘEDOKENNÍ ŽALUZIE, BARVA RAL 1015
- 7. OCELOVÉ KONSTRUKCE VENKOVNÍHO SCHOODIŠTĚ, ŽALOVÉ ZINKOVANO
- 8. OKAPOVÝ SYSTÉM Z POPLASTOVANĚHO PLECHU TL. 0,6 MM, ŽLAB + SVOD, BARVA RAL 1015
- 9. OPLECHOVÁNÍ STŘEŠNÍCH ATK, PODOKENNÍCH PARAFETU apod. - POPLASTOVANÝ PLECH, BARVA RAL 1015
- 10. POVRCHOVÁ UPRAVĚNĚNÝCH SLOUPOV, STŘIBRÝ NÁTĚR ČDSTIN RAL 9006
- 11. FASÁDNÍ OBLIKOVÁ CELOPLŮŠNĚ SMALTOVANÁ SKLENĚNÁ DESKA, LEPENÁ K PODKLADU BARVA SMALTU ANTRACITOVĚ ŠEDÁ ČDSTIN RAL 7016 DOPLNĚNA TENKÝMI PŘOHLÝKY ŽLUTĚ A ČERVENĚ a 20mm
- 12. PROSKLENĚ VYPLNĚNÉ OTVORY Z PLASTOVĚHO (HMLINKOVĚHO) OKENNÍHO (DVERŇNÍHO) SYSTÉMU S PŘERUŠENÝM TEPELNÝM MOSTEM, OKNA OTEVÍRANÁ, SKLOPNÁ A FENKÁ, DVERĚ, BARVA RÁMU RAL 7016, ZASKLENĚNÍ - SLOŽENÉ Z PROSKLENÝCH ČÁSTÍ SKLO CORE
- 13. FASÁDNÍ EXTERIÉROVÁ VLÁKNOCEMENTOVÁ HYDROFORIZOVANÁ DESKA DO HMOTY PROBÁRVĚNÁ KOTVENÁ NA HLINÍKOVÝ ROST, BARVA ŠEDÁ S NADĚCHEM BEŽOVĚ ČDSTIN JČ KOMBINACE NEJEMNĚ TŘI BAREVY
- 14. VZT PROTĚŠŤOVÉ ŽALUZIE, BARVA VZ. ČDSTIN OMÍTKY (FASÁDNÍCH DESEK)
- 15. FASÁDNÍ OBLIKOVÁ CELOPLŮŠNĚ SMALTOVANÁ SKLENĚNÁ DESKA, BARVA ANTRACITOVĚ ŠEDÁ ČDSTIN RAL 7016
- 16. NEREZOVÁ SÍŤOVINA, OCHRANA PROTI PACTVU, KOTVENO DO KONSTRUKCE SCHOODIŠTĚ

POZK.: VŠECHNY ČDSTINY NUTNO PŘESNĚ SLADIT S JÍŽ ZREKONSTRUOVANOU ČÁSTÍ OBJEKTU!

± 0.0 = 487,510

01.02. REKONSTRUKCE PAVILONU B
01.02.1 ARCHITECTONICKO-STAVEBNÍ ŘEŠENÍ

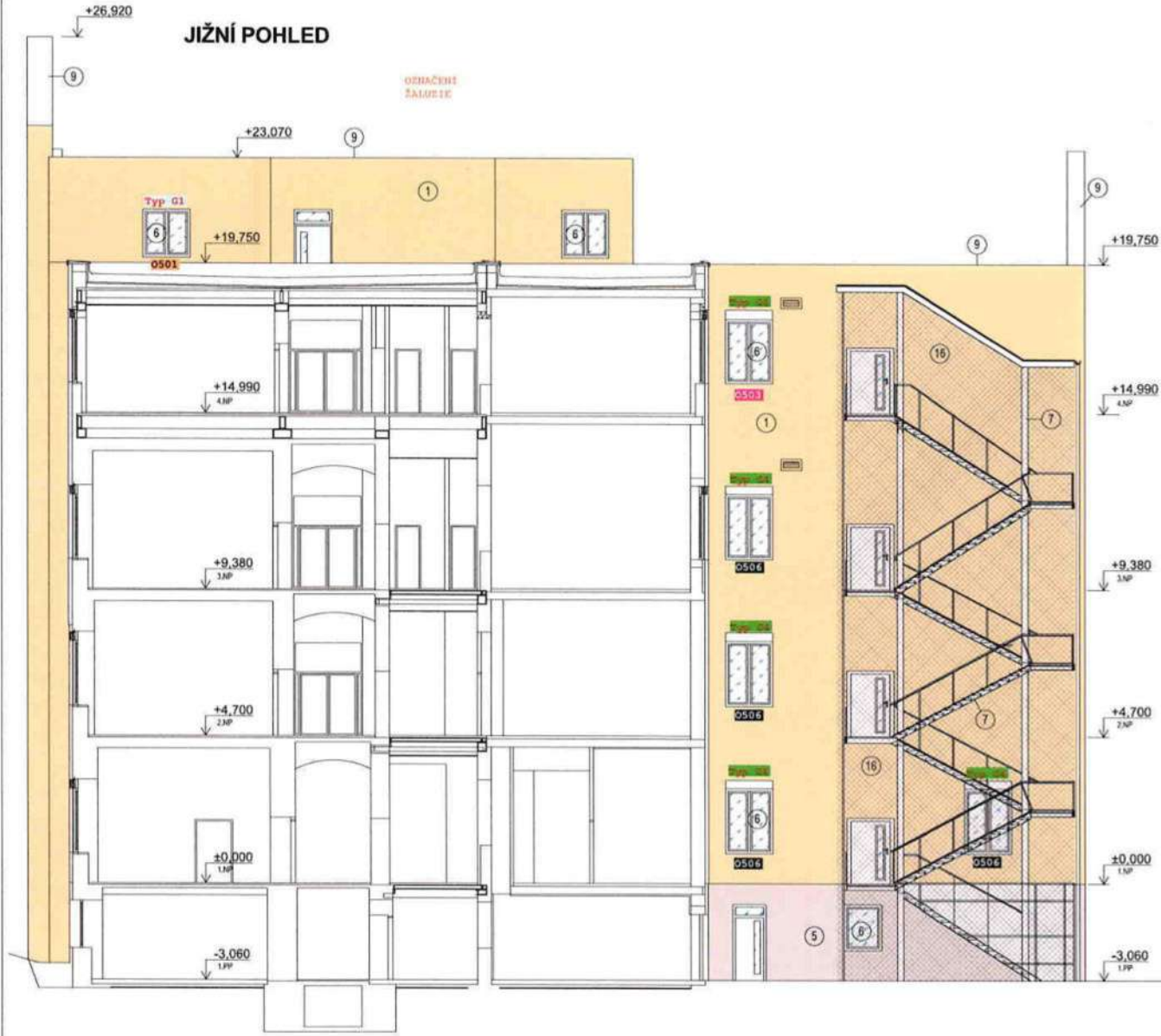
1:000	1:100	1:200	1:300	1:400	1:500	1:600	1:700	1:800	1:900	1:1000
1:100	1:200	1:300	1:400	1:500	1:600	1:700	1:800	1:900	1:1000	1:1500
1:100	1:200	1:300	1:400	1:500	1:600	1:700	1:800	1:900	1:1000	1:1500
1:100	1:200	1:300	1:400	1:500	1:600	1:700	1:800	1:900	1:1000	1:1500

Pojemka	
Pojemka	
Pojemka	
Pojemka	
Pojemka	
Pojemka	
Pojemka	
Pojemka	
Pojemka	
Pojemka	
Pojemka	
Pojemka	
Pojemka	
Pojemka	
Pojemka	
Pojemka	
Pojemka	
Pojemka	
Pojemka	
Pojemka	

POHLED VÝCHODNÍ

1:100 01.02.1-29

JÍŽNÍ POHLED



LEGENDA POVRCHŮ

1. FASÁDNÍ ZATEPLOVACÍ KONTAKTNÍ SYSTÉM Z MIN. VLNY TL.120 MM VČ. PROBARVENÉ SILIKONOVÉ OMÍTKY, ZRNITOST 2 MM, ODSŤÍN NCS S 0530-Y20R (ŽLUTÁ)
2. FASÁDNÍ ZATEPLOVACÍ KONTAKTNÍ SYSTÉM Z MIN. VLNY TL.120 MM VČ. PROBARVENÉ SILIKONOVÉ OMÍTKY, ZRNITOST 2 MM, ODSŤÍN NCS S 0603-Y60R (KRÉMOVÁ)
3. FASÁDNÍ ZATEPLOVACÍ KONTAKTNÍ SYSTÉM Z MIN. VLNY TL.100 MM VČ. PROBARVENÉ SILIKONOVÉ OMÍTKY, ZRNITOST 2 MM, ODSŤÍN NCS S 0603-Y60R (KRÉMOVÁ)
4. FASÁDNÍ ZATEPLOVACÍ KONTAKTNÍ SYSTÉM Z MIN. VLNY TL.100 MM VČ. PROBARVENÉ SILIKONOVÉ OMÍTKY, ZRNITOST 2 MM, ODSŤÍN NCS S 0530-Y20R (ŽLUTÁ)
5. FASÁDNÍ ZATEPLOVACÍ KONTAKTNÍ SYSTÉM SOKLU TL.100 MM, VČ. TENKOVRSŤVÉ VODOODPUDIVÉ AKRYLÁTOVÉ OMÍTKY Z VíCEBAREVNÉHO MRAMOROVÉHO GRANULÁTU, ZRNITOST 2 mm
BARVA SCHIEFERGRAU (SLOŽENO Z KAMÍNKŮ ODSŤÍNŮ ČERNÁ, ŠEDÁ, BILÁ, BÉŽOVÁ)
6. PLASTOVÁ OKNA, BARVA BILÁ, RAL 9010, VČETNĚ VNĚJŠÍHO PARAPETU Z POPLASTOVANÉHO TL.6 MM, BARVA RAL 1015, VČETNĚ VENKOVNÍ PŘEDOKENNÍ ŽALUZIE, BARVA RAL 1015
7. OCELOVÉ KONSTRUKCE VENKOVNÍHO SCHODIŠTĚ, ŽÁROVĚ ZINKOVANO
8. OKAPOVÝ SYSTÉM Z POPLASTOVANÉHO PLECHU TL. 0,6 MM, ŽLAB + SVOD, BARVA RAL 1015
9. OPLECHOVÁNÍ STŘEŠNÍCH ATKŮ, PODOKENNÍCH PARAPETŮ apod.
- POPLASTOVANÝ PLECH, BARVA RAL 1015
10. POVRCHOVÁ ÚPRAVA VENKOVNÍCH SLOUPŮ, STŘÍBRNÝ NÁTĚR ODSŤÍN RAL 9006
11. FASÁDNÍ OBKLADOVÁ CELOPLOŠNĚ SMALTOVANÁ SKLENĚNÁ DESKA, LEPENÁ K PODKLADU BARVA SMALTU ANTRACITOVĚ ŠEDÁ ODSŤÍN RAL 7016 DOPLNĚNA TENKÝMI PROUŽKY ŽLTÉ A ČERVENÉ a 250mm
12. PROSKLENĚ VÝPLNĚ OTVORŮ Z PLASTOVÉHO (HLINÍKOVÉHO) OKENNÍHO (DVEŘNÍHO) SYSTÉMU S PŘERUŠENÝM TEPELNÝM MOSTEM, OKNA OTEVÍRAVÁ, SKLOPNÁ A FIXNÍ, DVEŘE, BARVA RÁMU RAL 7016, ZASKLENÍ - SLOŽENÉ Z PROSKLENÝCH ČÁSTÍ SKLO ČÍRE
13. FASÁDNÍ EXTERIÉROVÁ VLÁKNOCEMENTOVÁ HYDROFOBIZOVANÁ DESKA DO HMOTY PROBARVENÁ, KOTVENÁ NA HLINÍKOVÝ ROŠT, BARVA ŠEDÁ S NÁDECHĚM BÉŽOVE ODSŤÍN JE KOMBINACÍ NEJMÉNĚ TŘÍ BAREV
14. VZT PROTIDEŠTOVĚ ŽALUZIE, BARVA VIZ. ODSŤÍN OMÍTKY (FASÁDNÍCH DESEK)
15. FASÁDNÍ OBKLADOVÁ CELOPLOŠNĚ SMALTOVANÁ SKLENĚNÁ DESKA BARVA ANTRACITOVĚ ŠEDÁ ODSŤÍN RAL 7016
16. NEREZOVÁ SÍTOVINA, OCHRANA PROTI PŮTACTVU, KOTVENO DO KONSTRUKCE SCHODIŠTĚ

POZN.: VŠECHNY ODSŤÍNY NUTNO PŘESNĚ SLADIT S JIŽ ZREKONSTRUOVANOU ČÁSTÍ OBJEKTU!!!

± 0.0 = 487,510

D1.02 REKONSTRUKCE PAVILONU B D1.02.1 ARCHITEKTONICKO-STAVEBNÍ ŘEŠENÍ

PŘEJÍMKOVÝ LIST		 PONTA, s.r.o. Jihlava
OBJEKT: PAVILON B	STAVBA: REKONSTRUKCE	
MÍSTO: PRAHA 2	PROJEKTANT: MGR. A. DVOŘÁK	 PONTA, s.r.o. Jihlava
STAVBA: REKONSTRUKCE	PROJEKTANT: MGR. A. DVOŘÁK	
KONTAKT: PONTA, s.r.o., Jihlava, Na Masarykově nám. 113, 586 01 TEL: +420 563 811 111, FAX: +420 563 811 112, E-MAIL: info@ponta.cz WWW: www.ponta.cz		
NÁSTAVBA: KRAJSKÁ NEDOPŇKA č. 233 - NEJČERNĚ V CHEBĚ DĚLOUČNĚ PŘÍRÁKOVĚ ATRAKTIVNĚ JESKOŘEČNĚ V CHEBĚ - OBŘEBA A ŽELEZŮ B		
POHLED JÍŽNÍ		1:100 D1.02.1-29b

ZÁPADNÍ POHLED

OSTRAVSKÉ
ZÁKLADY



LEGENDA POVRCHŮ

1. FASÁDNÍ ZATEPLOVACÍ KONTAKTNÍ SYSTÉM Z MIN. VLNY TL 120 MM VČ. PROBARVENÉ SELKONOVÉ OMÍTKY, ZRNITOST 2 MM, ODSTIN NCS S 0530-Y20R (ŽLUTA)
2. FASÁDNÍ ZATEPLOVACÍ KONTAKTNÍ SYSTÉM Z MIN. VLNY TL 120 MM VČ. PROBARVENÉ SELKONOVÉ OMÍTKY, ZRNITOST 2 MM, ODSTIN NCS S 0603-Y60R (KRÉMOVA)
3. FASÁDNÍ ZATEPLOVACÍ KONTAKTNÍ SYSTÉM Z MIN. VLNY TL 100 MM VČ. PROBARVENÉ SELKONOVÉ OMÍTKY, ZRNITOST 2 MM, ODSTIN NCS S 0603-Y60R (KRÉMOVA)
4. FASÁDNÍ ZATEPLOVACÍ KONTAKTNÍ SYSTÉM Z MIN. VLNY TL 100 MM VČ. PROBARVENÉ SELKONOVÉ OMÍTKY, ZRNITOST 2 MM, ODSTIN NCS S 0530-Y20R (ŽLUTA)
5. FASÁDNÍ ZATEPLOVACÍ KONTAKTNÍ SYSTÉM SOKLU TL 100 MM, VČ. TENKOVRSNÉ VODOODPUŠTĚ AKRYLÁTOVÉ OMÍTKY Z VÍCEBAREVNÉHO MRAMOROVÉHO GRANULátu, ZRNITOST 2 mm, BARVA SCHEFERGRAU (SL. OČIŠŤENO Z KAMÍNKŮ ODSTIN ČERNÁ, ŠEDÁ, BÍLÁ, BEŽOVÁ)
6. PLASTOVÁ OKNA, BARVA BÍLÁ, RAL 9010, VČ. VNĚJŠÍHO PARAPETU Z POPLASTOVANÉHO TL 8,5 MM, BARVA RAL 1015, VČ. VNĚJŠÍHO PŘEDOKENÍ ŽALUZIE, BARVA RAL 1015
7. OCELOVÉ KONSTRUKCE VENKOVNÍHO SCHODIŠTĚ, ŽAROVĚ ZNAMKOVANO
8. OKAPOVÝ SYSTÉM Z POPLASTOVANÉHO PLECHU TL 0,5 MM, ŽLAB + SVOD, BARVA RAL 1015
9. OPLECHOVÁNÍ STŘEŠNÍCH ATK, PODKROVNÍCH PARAPETŮ apod. - POPLASTOVANÝ PLECH, BARVA RAL 1015
10. POVRCHOVÁ ÚPRAVA VENKOVNÍCH SLOUPŮ, STŘIBRÝ NÁTĚR ODSTIN RAL 9006
11. FASÁDNÍ OKLADOVÁ CELOPLŮŠNĚ SMALTOVANÁ SKLENĚNÁ DESKA, LEFĚNÁ K PODKLADU BARVA SMALTU ANTRACITOVĚ ŠEDÁ ODSTIN RAL 7018 DOPLNĚNA TENKÝMI PŘOUŽKY ŽLUTÉ A ČERVENÉ A ŽIDANĚ
12. PROSKLENÉ VYPLNĚ OTVORŮ Z PLASTOVÉHO (HLINÍKOVÉHO) OKENNÍHO (OVĚRNÍHO) SYSTÉMU S PŘERUŠENÝM TEPELNÝM MOSTEM, OKNA OTEVÍRACÍ, SKLOPNÁ A FIKSNÍ, DIVĚŘ. BARVA RAMU RAL 7018, ŽADSKLENĚNÍ - SL. OČIŠŤENÉ Z PROSKLENÝCH ČÁSTÍ SKLO ČIRÉ
13. FASÁDNÍ EXTERIÉROVÁ VLÁKNOCHEMOTOVÁ HYDROIZOLACOVANÁ DESKA DO HMOTY PROBARVENÁ, KOTVENÁ NA HLINÍKOVÝ ROŠT, BARVA ŠEDÁ S NÁDEHEM BEŽOVĚ ODSTIN, JE KOMBINACE NEJMĚNĚ TŘI BAREV
14. VZT. PROTIDEŠŤOVÉ ŽALUZIE, BARVA VZL. ODSTIN OMÍTKY (FASÁDNÍCH DESEK)
15. FASÁDNÍ OKLADOVÁ CELOPLŮŠNĚ SMALTOVANÁ SKLENĚNÁ DESKA, BARVA ANTRACITOVĚ ŠEDÁ ODSTIN RAL 7018
16. NEKROVŮVÁ SÍŤOVINA, DOHRANA PROTI FAKTIVACI, KOTVENO DO KONSTRUKCE SCHODIŠTĚ

POZN.: VŠECHNY ODSTINY NUTNO PŘESNĚ SLADIT S JÍZ ZREKONSTRUOVANOU ČÁSTÍ OBJEKTU!!!

± 0,0 = 487,510

D1.02 REKONSTRUKCE PAVILONU B
D1.02.1 ARCHITECTONICKO-STAVĚBNÍ ŘEŠENÍ

Objekt:	Rekonstrukce Pavilonu B	Stavba:	Rekonstrukce	Číslo:	01.02.1-01
Objekt:	Rekonstrukce Pavilonu B	Stavba:	Rekonstrukce	Číslo:	01.02.1-02
Objekt:	Rekonstrukce Pavilonu B	Stavba:	Rekonstrukce	Číslo:	01.02.1-03
Objekt:	Rekonstrukce Pavilonu B	Stavba:	Rekonstrukce	Číslo:	01.02.1-04
Objekt:	Rekonstrukce Pavilonu B	Stavba:	Rekonstrukce	Číslo:	01.02.1-05
Objekt:	Rekonstrukce Pavilonu B	Stavba:	Rekonstrukce	Číslo:	01.02.1-06
Objekt:	Rekonstrukce Pavilonu B	Stavba:	Rekonstrukce	Číslo:	01.02.1-07
Objekt:	Rekonstrukce Pavilonu B	Stavba:	Rekonstrukce	Číslo:	01.02.1-08
Objekt:	Rekonstrukce Pavilonu B	Stavba:	Rekonstrukce	Číslo:	01.02.1-09
Objekt:	Rekonstrukce Pavilonu B	Stavba:	Rekonstrukce	Číslo:	01.02.1-10
Objekt:	Rekonstrukce Pavilonu B	Stavba:	Rekonstrukce	Číslo:	01.02.1-11
Objekt:	Rekonstrukce Pavilonu B	Stavba:	Rekonstrukce	Číslo:	01.02.1-12
Objekt:	Rekonstrukce Pavilonu B	Stavba:	Rekonstrukce	Číslo:	01.02.1-13
Objekt:	Rekonstrukce Pavilonu B	Stavba:	Rekonstrukce	Číslo:	01.02.1-14
Objekt:	Rekonstrukce Pavilonu B	Stavba:	Rekonstrukce	Číslo:	01.02.1-15
Objekt:	Rekonstrukce Pavilonu B	Stavba:	Rekonstrukce	Číslo:	01.02.1-16
Objekt:	Rekonstrukce Pavilonu B	Stavba:	Rekonstrukce	Číslo:	01.02.1-17
Objekt:	Rekonstrukce Pavilonu B	Stavba:	Rekonstrukce	Číslo:	01.02.1-18
Objekt:	Rekonstrukce Pavilonu B	Stavba:	Rekonstrukce	Číslo:	01.02.1-19
Objekt:	Rekonstrukce Pavilonu B	Stavba:	Rekonstrukce	Číslo:	01.02.1-20

POHLED ZÁPADNÍ

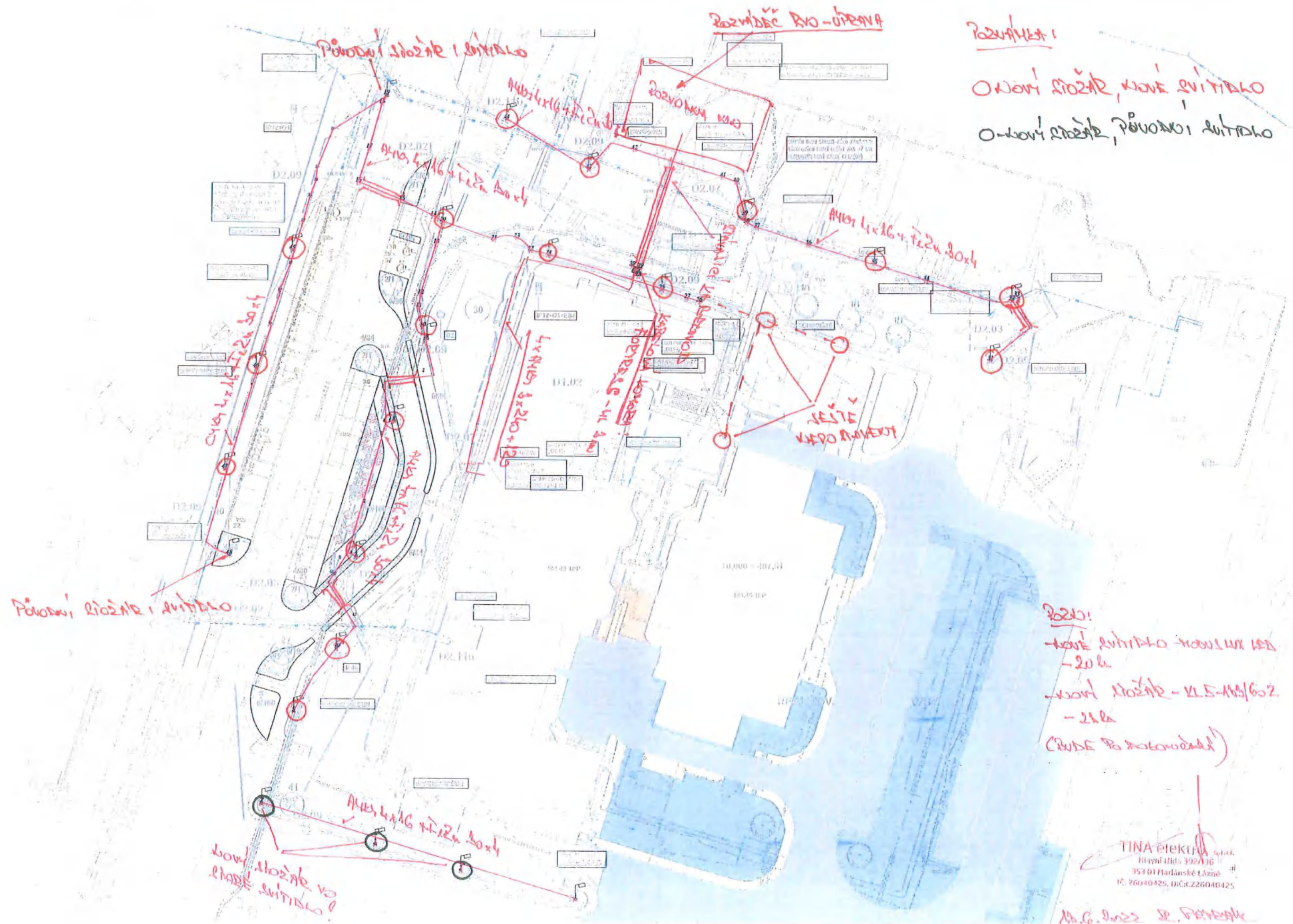
1:100 D1.02.1-01

OZNÁMENÍ ZMĚNY		č. ZL	23
Komu :	Karlovarský kraj Závodní 353/88 360 06 Karlovy Vary	Datum :	12.05.2022
Odesláno / Předáno	poštou	osobně	x
Týká se :	"Karlovarská krajská nemocnice, a.s. – nemocnice v Chebu – Dokončení revitalizace areálu nemocnice v Chebu – pavilon B (levá část)"		
Odkazy :	na specifikaci :		
	na výkresy :	Situace, fotodokumentace	
	na rozp. podklady :		
	na jinou část smlouvy :		
ZMĚNA :	PŘELOŽKA AREÁLOVÝCH SLABOPROUDŮ, VEŘEJNÉ OSVĚTLENÍ		
<p>Odpočet všech položek části D2.11a - Přeložka areálových slaboproudů Doplnění položek realizovaných dle zastižených skutečností na veřejném osvětlení a na úpravě rozvodny NN</p>			
Počet připojených listů specifikací :		Počet výkresů : 1	
Oznámení změny je vyvoláno :	záměrem stavebníka	chybou v dokumentaci	chybou dodavatele
	x		vyšší mocí nebo jinou okolností
Oznámení vydává :			
OHODNOCENÍ ZMĚNY		Datum :	12.05.2022
Odesláno / Předáno	poštou	osobně	x
V souladu se Smlouvou o dílo předkládáme návrh úpravy (a) dohodnuté ceny (b) dohodnuté lhůty ukončení díla zpracovaný v návaznosti na rozpočtové podklady :			
Odpočet celkem	439 927,29		
Připočet celkem	123 318,53		
Cenový rozdíl	-316 608,76		
Počet listů příloh :	2		
Navrhovaná změna ceny díla (slovy) :	Dopad do termínu:		
mínus třistašestnácttisícšestsetosm korun českých a 76 haléřů	ANO / NE		
Předal :	Odsouhlasil :		
Metrostav a.s. Generální dodavatel	PENTA PROJEKT s.r.o. Autorský dozor		
Datum:	Datum:		
Odsouhlasil : Jiří Fejfar INSCAN s.r.o.	Odsouhlasil :		
Datum:	Karlovarský kraj Objednatel		
Datum:	Datum:		

Karlovarská krajská nemocnice, a.s. – nemocnice v Chebu – Dokončení revitalizace areálu nemocnice v Chebu – pavilon B (levá část)											Č. ZL	23	
Odpočet						Připočet						Rozdíl	
kod	Specifikace	m.j.	mn.	J.cena	Celkem	kod	Specifikace	m.j.	množství	J.cena	Celkem	Celkem	popis změny
	ZEMNÍ PRÁCE												
1	954970	Pokládka PE nebo vrapované chráničky	m	42,000							0,00	-1 141,88	
2	954973	Povrchy nad rámec litý asfalt	m2	5,000							0,00	-8 071,40	
3	954978	Povrchy nad rámec litý asfalt podk.beton	m2	5,000							0,00	-5 880,90	
4	954979	Povrchy nad rámec litý asfalt podk.litěrk	m2	5,000							0,00	-4 976,15	
5	952345	Rýha v trávě 35/70-100	m	51,000							0,00	-21 889,28	
6	954952	Rýha ve vozovce litý asfalt 50/130	m	30,000							0,00	-54 285,00	
7	952367	Pokládka žlabů TK1	m	84,000							0,00	-7 600,32	
8	955053	Vytýčení trasy v zastavěném terénu	m	81,000							0,00	-1 466,10	
9	303813	Fólie výstražná 330mm PE oranžová	m	82,000							0,00	-122,28	
10	805195	Žlab kabelový beton 100x17x14 cm TK 1	ks	84,000							0,00	-14 661,38	
11	305338	Poklop žlabu beton 50x17x4 cm k TK 1	ks	168,000							0,00	-6 948,48	
12	302655	Trubka PE 110/3,5/6000mm	ks	29,000							0,00	-2 623,92	
	METALICKÉ KABELY SDĚLOVACÍ										0,00	0,00	
13	952649	Měření stejnosměrné během stavby- první čtýřka	ks	4,000							0,00	-940,98	
14	952650	Měření stejnosměrné během stavby - další čtýřka	ks	63,000							0,00	-3 420,27	
15	954999	Montáž jedné čtýřky s jednostr.číslování ve spoje	ks	130,000							0,00	-4 704,70	
16	955264	Montáž kabelu bytového nad 25 XN	m	400,000							0,00	-28 952,00	
17	955282	Montáž spojky směšitelné nad 50 čtýřek	ks	2,000							0,00	-5 066,60	
18	955281	Montáž spojky směšitelné do 50 čtýřek	ks	2,000							0,00	-3 438,08	
19	954990	Montáž úložných kabelů do 15 XN	m	400,000							0,00	-10 876,00	
20	954991	Montáž úložných kabelů do 50 XN	m	90,000							0,00	-3 257,10	
21	956276	Příprava trasy s lištami na zeď	m	90,000							0,00	-6 514,20	
22	954970.1	Pokládka vrapované chráničky	m	340,000							0,00	-8 244,60	
23	955219	Vyhledání párů v místech ukončení	ks	4,000							0,00	-181,18	
24	300119	Kabel plastový TCEPKPFL 15x4x0,6	m	90,000							0,00	-6 272,10	
25	101050	Kabel EPS JCKFE-V 3x2x1,12	m	90,000							0,00	-3 843,00	
26	300121	Kabel plastový TCEPKPFL 50x4x0,6	m	90,000							0,00	-18 360,90	
27	300126	Kabel plastový TCEPKPFL 5x4x0,8	m	90,000							0,00	-5 053,50	
28	101051	Kabel RG-213 NORDIX-C-17	m	200,000							0,00	-10 030,00	
29	305329	Kabel vnitřní SYKFF 50x2x0,5 mm	m	400,000							0,00	-31 020,00	

30	313758	Spojka kabelová SCX 43/ 8-300	ks	6,000							0,00	-6 901,98	
31	313816	Spojka kabelová SCX 75/15-300(68/15)	ks	2,000							0,00	-2 373,04	
32	302361	Trubka vrapovaná 50/40 s lankem	m	400,000							0,00	-7 692,00	
33	302381	Trubka vrapovaná 63/51 s lankem	m	100,000							0,00	-2 078,00	
34	100006	Líšta vkladací LHD 40x40mm PVC 3m	ks	180,000							0,00	-27 806,40	
35	304947	Trubka elektroinstalační elektro ohebná PVC 25mm	m	75,000							0,00	-603,50	
36	304267	Páska lepicí řz. 19mmx20mm0,15mm černá	ks	10,000							0,00	-323,60	
37	301685	Páska pryž. izolační 19mmx10m Rotunda	ks	10,000							0,00	-956,50	
		OPTICKÉ KABELY									0,00	0,00	
38	954970	Pokládky PE nebo vrapované chráničky	m	180,000							0,00	-4 894,20	
39	958303	Kalibrace a tlaková zkouška trubiček - stavba	m	540,000							0,00	-4 914,00	
40	958306	Kalibrace a tlaková zkouška trubky - stavba	m	180,000							0,00	-1 638,00	
41	958314	Měření přímou metodou (1310, 1550 a 1625 nm) - stavba	ks	12,000							0,00	-14 114,16	
42	958316	Měření přímou metodou (1625 nm) - stavba	ks	12,000							0,00	-14 114,16	
43	958333	Svaření vláken ribbon 6 - ribbon 6 v transportní a metropolitní síti	ks	4,000							0,00	-6 514,20	
44	955952	Zafukování mikrokabelu	m	200,000							0,00	-7 238,00	
45	955942	Zafukování svazku trubiček	m	90,000							0,00	-3 257,10	
46	956277	Příprava trasy se zasekanými trubkami	m	25,000							0,00	-904,75	
47	958321	Montáž protipožárních ucpávek / přepážek	m2	0,500							0,00	-7 302,63	
48	300614	Mikrokabel opt.12vl.AW 2xribb. OFS díel.	m	200,000							0,00	-12 926,00	
49	318642	Multimodul FDB-AWFlex-6xLC/APC-2m-0,20m	ks	4,000							0,00	-10 940,00	
50	310387	Ochrana ribbon. sváru RFP54012 2-12F	ks	4,000							0,00	-372,24	
51	317535	Spojka trubič.redukční 10/8mm s 2 pojistkami	ks	12,000							0,00	-872,28	
52	314663	Spojka trubky HDPE 40	ks	4,000							0,00	-842,92	
53	300638	Trubička HDPE 10/8	m	540,000							0,00	-2 791,80	
54	300024	Trubka HDPE 40/33	m	180,000							0,00	-4 894,20	
55	308513	Úbrousek čistící pro opt. vlákno 34155	ks	6,000							0,00	-845,58	
56	304947	Trubka elektroinstalační elektro ohebná PVC 25mm	m	25,000							0,00	-134,50	
		Skutečné provedení stavby									0,00	0,00	
57	952731	Vyhotovení knihy plánů - dokumentace skutečného provedení	ks	1,000							0,00	-7 780,88	
58	956284	Zaměření trasy pro stavbu do 100m	ks	1,000							0,00	-7 238,00	
													Doplnění stožárů a svítidel veřejného osvětlení
10	210203403	Montáž svítidlo výbojkové průmyslové stropní přisazené 1 zdroj s krytem	kus	3,000							0,00	-620,40	v rozpočtu je montáž 23KS celkem jich je ale 20ks
				0,00	11	LVX3000N03V1	Svítidlo venkovní LED, 32W, 3200lm, 3000K, Ra80, IP65, kryt PCO, životnost 40000h, 660x180x162mm, vč. příruby 560	kus			7 491,32	7 491,32	umístění viz situace v příloze

							316740650R	stožár osvětlovači K 5 - 133/89/50 žárové zinkovaný - sadový	kus	7,000				22 419,74			
							345234160	vložka pojistková E27 normální 2410 10A	kus	7,000				28,94			
							E01H421317	Stožárová výzbroj 5V - A - 9.10.4	ks	7,000				3 609,97			
							HZS-3	Koordinace	hod	4,000				1 447,60			
							VO-112-R	Doplnění RZ	kpl	1,000				3 136,00			
								Doplnění a oprava ovládní VO v rozvodně NN									
							NN-R01	Jistič 20/3/B Eaton PL7	ks	1,000				1 190,54			
							NN-R02	Stykač Eaton 40/3 4P	ks	1,000				1 068,44			
							NN-R03	Úprava stáv. rozváděče VO Původní stav v rozvodně - odpojené kabely, jeden stykač, jeden jistič Nový stav - dva stykače pro dva okružky, jeden přidáván, jističe výměna a dva pro rozváděč - celková oprava	hod	14,000				10 276,20			
							HZS-3	Koordinace	hod	2,000				723,80			
								Úprava rozvodů VO - propojení se stáv. rozvodem									
							741123224	Montáž kabel Al piny nebo laněný kulatý žila 4x16 mm ² uložený volně (AYKY)	m	45,000				1 163,25			
							34112316	kabel silový s Al jádrem 1kV 4x16mm ²	m	45,000				1 280,25			
							K11K01942	KF 09110, TRUBKA DVOUPL. KOPOFLEX, ČERVENÁ	m	10,000				361,40			
							HZS-1-R	Propojení VO, montáž v podchodu	hod	26,000				19 084,37			
							HZS-2	Demontáž	hod	5,000				1 809,50			
							HZS-3	Koordinace	hod	2,000				723,80			
							460150263	Hloubení kabelových zapálených i nezapařených rýh ručně š 50 cm, hl 80 cm, v hornině tř 3	m	10,000				1 964,60			
							460421181	Lože kabelů z písku nebo stěrkopisku tl 10 cm nad kabel, kryté plastovou fólií, š lože do 25 cm	m	10,000				620,40			
							460560243	Zásyp rýh ručně šířky 50 cm, hloubky 60 cm, z horniny třídy 3	m	10,000				723,80			
								Úprava rozvodny NN - napojení kabelů NN									
							NN-R04	Konstrukce do rozv. NN	ks	1,000				11 032,00			
							NN-R05	spodek pojistkový SP 00	ks	6,000				1 794,08			
							NN-R06	spoušť do Deonu - 250A	ks	2,000				10 886,40			
							NN-R07	pojistka SP 00 250A	ks	6,000				1 436,08			
							HZS-2-R	Úprava v rozvodně NN	hod	24,000				17 616,33			
							HZS-3	Koordinace	hod	4,000				1 447,60			
							Odpčet celkem				439 927,29		Připočet celkem			123 318,53	-316 608,76



PŮVODNÍ SÍŤ AŽ AŽ SVĚTLA

PŮVODNÍ SÍŤ AŽ AŽ SVĚTLA

ROZVODNÁ SÍŤ - ÚPRAVA

ROZVODNÁ SÍŤ

NOVÝ SÍŤ, NOVÉ SVĚTLA

NOVÝ SÍŤ, PŮVODNÍ SVĚTLA

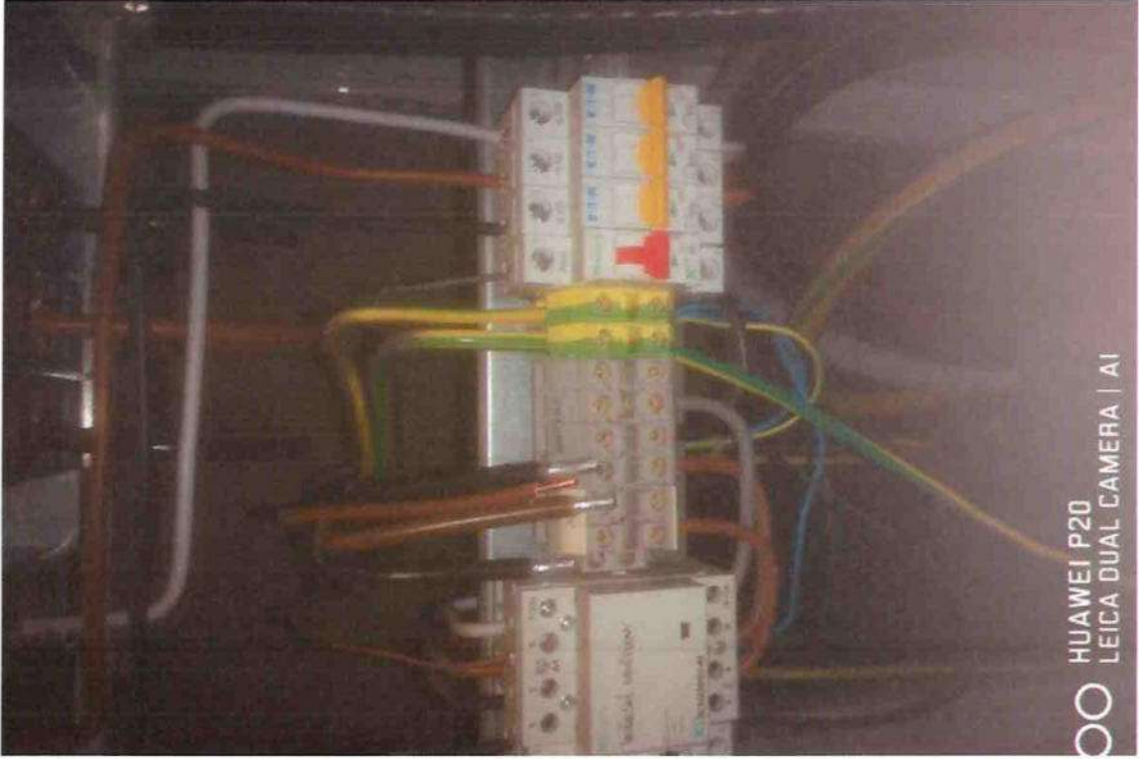
NOVÝ SÍŤ AŽ AŽ SVĚTLA

ROZVODNÁ SÍŤ
- NOVÉ SVĚTLA - NOVÝ ÚVOD
- 20 kV
- NOVÝ SÍŤ - VL 5-165/602
- 21 kV
(BUDE PŘI MONTÁŽI)

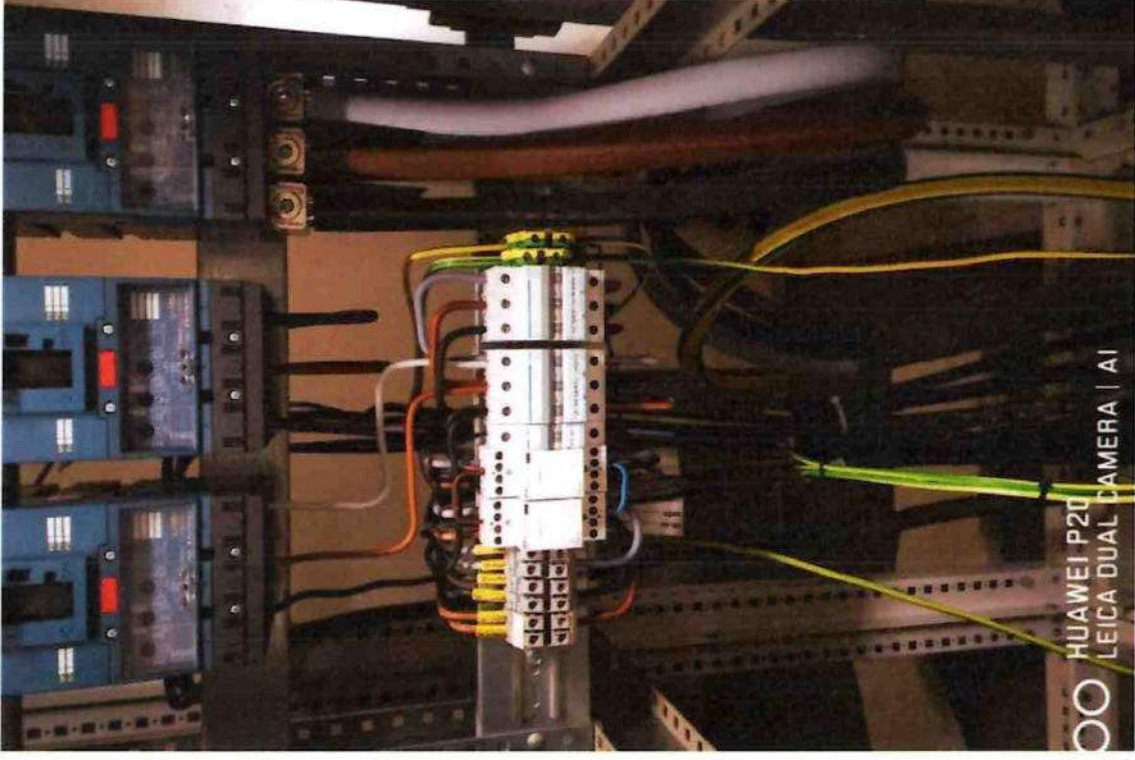
TINA elektrikářka
Mlýnský úhled 392/16
353 01 Hadčanské Lázně
IČ: 26040425, DIČ: CZ26040425

M. G. Dvořák s.r.o. PRAHA

Pivachni stav



NOVY stav



ZMĚNOVÝ LIST		č. ZL	24
Komu :		Datum : 24.01.2022	
Odesláno / Předáno	poštou	osobně x	
Týká se :	"Karlovarská krajská nemocnice, a.s. – nemocnice v Chebu – Dokončení revitalizace areálu nemocnice v Chebu – pavilon B (levá část)"		
Odkazy :	na specifikaci :		
	na výkresy :	Projektová dokumentace od DSVa s.r.o.	
	na rozp. podklady :	Výkaz výměr k projektové dokumentaci	
	na jinou část smlouvy :		
ZMĚNA :	PROJEKTOVÁ ZMĚNA P9		
<p>Zpracování projektové změny P9 - závorový systém se zahrnutím skutečnosti na stavbě. Oprava po překopu (CheVak) a navázání na zachovalou vozovku směrem do ulice K Nemocnici. Provedení indukční smyčky pro závorový systém. Propojení vrátnice a lékárny chráničkami.</p>			
Počet připojených listů specifikací :		Počet výkresů :	
Změna je vyvolána:	záměrem stavebníka x	chybou v dokumentaci	chybou dodavatele vyšší mocí nebo jinou okolností
Změnový list vydává:			
OHODNOCENÍ ZMĚNY		Datum :	24.01.2022
Odesláno / Předáno	poštou	osobně x	
V souladu se Smlouvou o dílo předkládáme návrh úpravy (a) dohodnuté ceny (b) dohodnuté lhůty ukončení díla zpracovaný v návaznosti na rozpočtové podklady :			
Původní cena	102 163,18		
Nová cena	464 521,51		
Cenový rozdíl	362 358,33		
Počet listů příloh :	2		
Navrhovaná změna ceny díla (slovy) :	Dopad do termínu:		
třistašedesátdvatisíctřistapadesátosm korun českých a 33 haléřů	ANO / NE		
Předal : Metrostav a.s. Generální dodavatel	Odsouhlasil : PENTA PROJEKT s.r.o. Autorský dozor		
Datum:	Datum:		
Odsouhlasil : Jiří Fejfar INSCAN s.r.o. TDI	Odsouhlasil : Karlovarský kraj Objednatel		
Datum:	Datum:		

Odpočet						Připočet						Rozdil	
kod	Specifikace	m.j.	mn.	J.cena	Celkem	kod	Specifikace	m.j.	množství	J.cena	Celkem	Celkem	popis změny
					0,00		Bourání						
					0,00	112151014	Volné kácení stromů s rozřezáním a odvětvěním D kmene přes 400 do 500 mm	ks	1,000			2 090,00	nová položka KRO5
					0,00	112251102	Odstranění pařezů D přes 300 do 500 mm	ks	1,000			685,00	nová položka KRO5
					0,00	162201402	Vodorovné přemístění větví stromů listnatých do 1 km D kmene přes 300 do 500 mm	ks	1,000			162,00	nová položka KRO5
					0,00	162201412	Vodorovné přemístění kmenů stromů listnatých do 1 km D kmene přes 300 do 500 mm	ks	1,000			937,00	nová položka KRO5
					0,00	162301932	Příplatek k vodorovnému přemístění větví stromů listnatých D kmene přes 300 do 500 mm ZKD 1 km	ks	5,000			28,95	nová položka KRO5
					0,00	162301952	Příplatek k vodorovnému přemístění kmenů stromů listnatých D kmene přes 300 do 500 mm ZKD 1 km	ks	5,000			62,50	nová položka KRO5
					0,00	162201422	Vodorovné přemístění pařezů do 1 km D přes 300 do 500 mm	ks	1,000			352,00	nová položka KRO5
					0,00	162301972	Příplatek k vodorovnému přemístění pařezů D přes 300 do 500 mm ZKD 1 km	ks	5,000			35,60	nová položka KRO5
					0,00	997013811	Poplatek za uložení na skládce (skládkovné) stavebního odpadu dřevěného kód odpadu 17 02 01	t	0,400			680,00	nová položka KRO5 - množství poníženo dle dohody
					0,00	966072822	Rozebrání oplocení z vlnitého nebo profilového plechu hm přes 30 do 50 kg	m	10,000			724,00	nová položka KRO5
					0,00	21 997221571	Vodorovná doprava vybouraných hmot do 1 km	t	0,453			14,59	
					0,00	22 997221579	Příplatek ZKD 1 km u vodorovné dopravy vybouraných hmot	t	2,265			19,03	přesun kamenných sloupů do 5km
					0,00	27 997013-R1	Poplatek za uložení stavebního odpadu na skládce	t	0,453			97,05	
					0,00	962025151-R3	Bourání sloupů kamenných, š 0,5 dl.0,7m -rozberání/demolice	ks	4,000			3 808,00	nová R položka - cena ALGOM + 12%
					0,00	23 997221611	Nakládání suti na dopravní prostředky pro vodorovnou dopravu	t	5,880			596,82	přesun kamenných sloupů
					0,00	21 997221571	Vodorovná doprava vybouraných hmot do 1 km	t	5,880			189,34	přesun kamenných sloupů
					0,00	22 997221579	Příplatek ZKD 1 km u vodorovné dopravy vybouraných hmot	t	23,520			197,57	přesun kamenných sloupů do 5km
					0,00	19 113154114	Frézování živícího krytu tl 100 mm pruh š 0,5 m pl do 500 m2 bez překálek v trase	m2	121,000			10 460,45	dle ÚSWA - chodníky a vnitřní frézování
					0,00	22 113106171	Rozebrání dlažeb vozovek ze zámkové dlažby s ložem z kameniva ručně	m2	25,000			1 698,25	
					0,00	26 99700-R11	Vodorovné doprava suti s naložením a složením na skládku	t	3,100			340,16	
					0,00	27 997013-R1	Poplatek za uložení stavebního odpadu na skládce	t	3,100			664,11	
					0,00	966006221	Odstranění trubkového nástavce ze sloupku včetně demontáže dopravní značky	ks	2,000			191,60	nová položka KRO5
					0,00	966006211	Odstranění svislých dopravních značek ze sloupů, sloupků nebo konzol	ks	3,000			177,30	nová položka KRO5
					0,00	25 113202111	Vytrhání obrub krajníků obrubníků stojatých	m	25,000			2 044,00	
					0,00	10 113107170	Odstranění podkladu z betonu prostého tl 100 mm strojní pl přes 50 do 200 m2	m2	3,000			285,60	délka 6m, sířka 0,5m
					0,00	919732_R11	Demontáž závorového systému	kus	1,000			1 680,00	nová R položka - cena ALGOM + 12%
					0,00	111311113	Odstranění odumřelého travního drnu po aplikaci herbicidu v rovině nebo ve svahu do 1:5 hl přes 30 do 100 mm	m2	66,000			3 253,80	nová položka KRO5
					0,00	4 131351104	Hloubení jam nezapažených v hornině třídy těžitelnosti II, skupiny 4 objem do 500 m3 strojně	m3	150,000			18 795,00	
					0,00	7 132251102	Hloubení rýh nezapažených š do 800 mm v hornině třídy těžitelnosti I, skupiny 3 objem do 50 m3 strojně	m3	48,800			16 362,64	
					0,00	10 162751113	Vodorovné přemístění do 6000 m výkopku/sypaniny z horniny třídy těžitelnosti I, skupiny 1 až 3	m3	198,800			19 899,88	
					0,00	15 171201221	Poplatek za uložení na skládce (skládkovné) zeminy a kamení kód odpadu 17 05 04	t	377,720			22 474,34	

Odpočet					Přípočet					Rozdíl			
kod	Specifikace	m.j.	mn.	j. cena	Celkem	kod	Specifikace	m.j.	množství	j.cena	Celkem	Celkem	popis změny
					0,00		Nová konstrukce typ "A" vozovka D1-N-1-II-PII						
					0,00	18	181951114	Úprava pláně v hornině třídy těžitelnosti II, skupiny 4 a 5 se zhutněním	m2	250,000		2 012,50	
					0,00	54	18491-R02	Dodání a položení geotextilie netkané pro ochranu a separaci	m2	250,000		11 375,00	
					0,00		564951413	Podklad z asfaltového recyklátu tl 150 mm	m2	475,000		55 575,00	nová položka KROS
					0,00	59	564851114	Podklad ze šterkodrtě ŠD tl 180 mm	m2	240,000		31 920,00	
					0,00	55	564952113	Podklad z mechanicky zpevněného kameniva MŽK tl 170 mm	m2	233,000		36 045,10	
					0,00	61	565135121	Asfaltový beton vrstva podkladní ACP 16 (obalované kamenivo OKS) tl 50 mm š přes 3 m	m2	233,000		34 132,55	
					0,00		Nová konstrukce typ "C" chodník D2-D-1-CH-PIII						
19	113154114	Frézování živичného krytu tl 100 mm pruh š 0,5 m pl do 500 m2 bez překážek v trase Úprava komunikace u vrátnice	m2	233,000								-20 142,85	
20	919735112	Řezání stávajícího živичného krytu hl do 100 mm Úprava komunikace u vrátnice	m	21,000								-1 249,50	
62	573211108	Postřik živичný spojovací z asfaltu v množství 0,40 kg/m2 "Úprava komunikace u vrátnice:" 233,0*2	m2	466,000								-2 903,18	
63	577134121	Asfaltový beton vrstva ohrusná ACO 11 (ABS) tř. tl 40 mm š přes 3 m z nemodifikovaného asfaltu "Úprava komunikace u vrátnice:" 233,0	m2	233,000								-31 347,82	
64	577155142	Asfaltový beton vrstva ložní ACL 16 (ABH) tl 60 mm š přes 3 m z modifikovaného asfaltu "Úprava komunikace u vrátnice:" 233,0	m2	233,000								-40 742,38	
109	919732211	Styčná spára napojení nového živичného povrchu na stávající za tepla š 15 mm hl 25 mm s profézáním Úprava komunikace u vrátnice	m	21,000								-1 227,45	
110	919732_R1	Demontáž a zpětná montáž závoru, sloupku a zábradlí Úprava komunikace u vrátnice	kus	1,000		110	919732_R1	Demontáž závoru, sloupku a zábradlí Úprava komunikace u vrátnice	kus	1,000		-2 275,00	
					0,00	58	564851111	Podklad ze šterkodrtě ŠD tl 150 mm	m2	49,000		5 419,40	
					0,00	65	596211113	Kladení zámkové dlažby komunikací pro pěší tl 60 mm skupiny A pl přes 300 m2	m2	49,000		9 089,50	položka včetně druzného kameniva frakce 0/4 a 4/8
					0,00	66	59245018	dlažba tvar obdélník betonová 200x100x60mm přírodní	m2	42,000		4 968,60	
					0,00	67	59245006	dlažba tvar obdélník betonová pro nevidomé 200x100x60mm barevná	m2	7,000		1 764,00	
					0,00		Ostatní						
					0,00	5	131313101	Hloubení jam v soudržných horninách třídy těžitelnosti II, skupiny 4 ručně	m3	0,360		388,59	2,0*0,3*0,6m
					0,00	18	175151101	Obsypání potrubí strojní sypaninou bez prohození, uloženo do 3 m	m3	0,667		137,39	
					0,00	19	58337303	šterkopísek frakce 0/8	t	1,000		335,31	
					0,00	104	915491211	Osazení vodícího proužku z betonových desek do betonového lože tl do 100 mm š proužku 250 mm	m	59,000		5 988,50	
					0,00	105	59218002	krajník betonový silniční 500x250x100mm	m	59,000		3 675,70	
					0,00		916131213	Osazení silničního obrubníku betonového stojatého s boční opěrou do lože z betonu prostého	m	64,000		17 728,00	
					0,00		59217033-R	obrubník betonový silniční 1000x200x100mm	m	65,000		7 175,17	nová R položka - cena ALGON + 12%
					0,00	106	916231213	Osazení chodníkového obrubníku betonového stojatého s boční opěrou do lože z betonu prostého	m	12,000		2 728,32	
					0,00		59217011	obrubník betonový zahradní 500x50x200mm	m	12,000		1 167,60	nová položka KROS
					0,00	21	181351113	Rozprostření ornice tl vrstvy do 200 mm pl přes 500 m2 v rovině nebo ve svahu do 1:5 strojně	m2	103,000		1 052,66	
					0,00	22	10364101	zemina pro terénní úpravy - ornice	t	13,390		2 765,04	pro hloubku 100mm

Odpočet						Přípočet						Rozdíl	
kod	Specifikace	m.j.	mn.	j. cena	Celkem	kod	Specifikace	m.j.	množství	j.cena	Celkem	Celkem	popis změny
					0,00	32	18145-1121		Založení trávníku v rovině nebo na svahu do 1:5 plochy nad 1000 m ² parkového	m ²	103,000	1 364,39	
					0,00	10	b		Travní semeno - parková směs	kg	2,000	217,14	
					0,00	109	919732211		Styčná spára napojení nového živичného povrchu na stávající za tepla š 15 mm hl 25 mm s prořezáním	m	15,000	876,75	
					0,00		71100-R99		Nopová fólie v š. pruhu 0,40m - dodání a montáž	m	6,500	666,40	nová položka - cena ALGON + 12%
					0,00	103	915131112		Vodorovné dopravní značení přechody pro chodce, šipky, symboly retroreflexní bílá barva	m ²	2,250	441,00	
					0,00				Závora s ostrůvkem				
					0,00		916231213-R1		Řezání obrubníků betonových silničních pro montáž oblouků většího "R" než 2,0m	kpl	1,000	3 348,80	nová R položka - cena ALGON + 12%
					0,00		916131213		Osazení silničního obrubníku betonového stojatého s boční opěrou do lože z betonu prostého	m	14,000	3 878,00	
					0,00		59217031		obrubník betonový silniční 1000x150x250mm	m	16,000	2 992,00	nová položka KROU
					0,00	104	915491211		Osazení vodícího proužku z betonových desek do betonového lože tl do 100 mm š proužku 250 mm	m	14,000	1 421,00	
					0,00	105	59218002		krajník betonový silniční 500x250x100mm	m	14,000	872,20	
					0,00		916231213-R34		vjezdový na vjezdový terminál - pouze provedení bet. základu z betonu C25/30nXF3, provzdušněný, odolný proti CHRL, vč.bednění a protažení chráničky	m ³	1,500	12 180,00	nová R položka - cena ALGON + 12%
					0,00	30	271532212		Podsyyp pod základové konstrukce se ztuhněním z hrubého kameniva frakce 16 až 32 mm	m ³	0,300	330,74	plocha 1,5m ² , tloušťka 0,2m
					0,00				Další dodatečně požadované práce při realizaci				
					0,00				OPRAVA PŘEKOPU (CheVak) A NAVÁZÁNÍ NA ZACHOVÁLOU VOZOVKU směr ulice K Nemocnici				
					0,00	12	167151111		Nakládání výkopku z hornin třídy těžitelnosti I, skupiny 1 až 3 přes 100 m ³	m ³	2,160	84,67	H 150mm
					0,00	9	162351103		Vodorovné přemístění do 500 m výkopku/sypaniny z horniny třídy těžitelnosti I, skupiny 1 až 3	m ³	2,160	92,23	
					0,00	14	181951114		Úprava pláně v hornině třídy těžitelnosti II, skupiny 4 a 5 se ztuhněním	m ²	14,400	360,29	
					0,00	19	113154114		Frézování živичného krytu tl 100 mm pruh š 0,5 m pl do 500 m ² bez překážek v trase	m ²	83,900	7 253,16	
					0,00		952902121-R		Zametení s vysbíráním	m ²	98,300	1 911,27	nová R položka - cena ALGON + 12%
					0,00	16	919735114		Řezání stávajícího živичného krytu hl do 200 mm	m	17,000	1 958,90	
					0,00	13	113107244		Odstranění podkladu živичného tl 200 mm strojní pl přes 200 m ²	m ²	17,000	1 094,80	
					0,00	19	997221551		Vodorovná doprava suti ze sypkých materiálů do 1 km	t	4,234	124,47	
					0,00	20	997221559		Příplatek ZKD 1 km u vodorovné dopravy suti ze sypkých materiálů	t	21,168	139,29	
					0,00	26	997221875		Poplatek za uložení stavebního odpadu na recyklační skládce (skládkové) asfaltového bez obsahu dehtu zatříděného do Katalogu odpadů pod kódem 17 03 02	t	11,664	1 143,10	
					0,00	61	565135121		Asfaltový beton vrstva podkladní ACP 16 (obalované kamenivo OKS) tl 50 mm š přes 3 m	m ²	14,400	2 121,84	
					0,00	62	573211108		Postřik živичný spojovací z asfaltu v množství 0,40 kg/m ²	m ²	14,400	89,71	
					0,00	64	577155142		Asfaltový beton vrstva ložní ACL 16 (ABH) tl 60 mm š přes 3 m z modifikovaného asfaltu	m ²	14,400	2 517,98	
					0,00	62	573211108		Postřik živичný spojovací z asfaltu v množství 0,40 kg/m ²	m ²	98,300	612,41	
					0,00	63	577134121		Asfaltový beton vrstva obrusná ACO 11 (ABS) tř. I tl 40 mm š přes 3 m z nemodifikovaného asfaltu	m ²	98,300	13 225,28	
					0,00	109	919732211		Styčná spára napojení nového živичného povrchu na stávající za tepla š 15 mm hl 25 mm s prořezáním	m	17,000	993,65	

Odpočet						Přípočet						Rozdíl		
kod	Specifikace	m.j.	mn.	j. cena	Celkem	kod	Specifikace	m.j.	množství	j.cena	Celkem	Celkem	popis změny	
					0,00		Indukční smyčky							
					0,00	IS-R01	Zhotovení indukčních smyček	ks	4,000			25 928,00		
					0,00		Chráničky pro parkovací systém							
					0,00	Pol-RRx01	Montáž trubek ochranných plastových uložených volně do rýhy tuhých D přes 32 do 50 mm	m	200,000			9 721,60	nová R-položka - cena Techniserv + 12%	
					0,00	Pol-RRx02	Trubka KOPOFLEX KF 09050 BB 25m červená	m	200,000			5 010,88	nová R-položka - cena Techniserv + 12%	
					0,00	Pol-RRx03	Spojka 02050 pr.50 pro KOPOFLEX	ks	4,000			217,82	nová R-položka - cena Techniserv + 12%	
					0,00	Pol-RRx04	KOPOS Držák 07050/8 XX distanční D+M	ks	8,000			2 622,59	nová R-položka - cena Techniserv + 12%	
					0,00	Pol-RRx05	KOPOS Zátka 17050 pr.50 uzavírací D+M	ks	14,000			1 800,53	nová R-položka - cena Techniserv + 12%	
					0,00	Pol-RRx06	Závitová tyč M8/1 D+M	ks	2,000			63,82	nová R-položka - cena Techniserv + 12%	
					0,00	Pol-RRx07	Montáž protahovacího drátu	m	200,000			654,14	nová R-položka - cena Techniserv + 12%	
					0,00	Pol-RRx08	AV2,5 - protahovací drát/provázek	m	200,000			324,45	nová R-položka - cena Techniserv + 12%	
					0,00	Pol-RRx09	Hodinová zúčtovací sazba technik - technický návrh provedení trubkování v návaznosti na parametry parkovacího systému dle požadavku investora	HZs	7,000			3 912,16	nová R-položka - cena Techniserv + 12%	
					0,00	Pol-RRx10	Hodinová zúčtovací sazba technik - technická koordinace v rámci zemních prací před pokládkou trubek do výkopu	HZs	3,000			1 092,00	nová R-položka - cena Techniserv + 12%	
					0,00		Zemní práce pro uložení chrániček mezi vrátnicí a lékárnou							
					0,00	45	460150133	Hloubení kabelových zapažených i nezapažených rýh ručně š 35 cm, hl 50 cm, v hornině tř 3	m	11,000			1 933,58	
					0,00	48	460421181	Lože kabelů z písku nebo štěrkopísku tl 10 cm nad kabel, kryté plastovou fólií, š lože do 25 cm	m	11,000			682,44	
					0,00	52	460560113	Zásyp rýh ručně šířky 35 cm, hloubky 30 cm, z horniny třídy 3	m	11,000			682,44	
					0,00	55	460600023	Vodorovné přemístění horniny jakékoliv třídy do 1000 m	m3	1,155			35,81	
					0,00	56	460620013	Provizorní úprava terénu se zhutněním, v hornině tř 3	m2	3,850			199,05	
					0,00	389	971052-R7	Prorážení otvorů v ŽB příčkách a zdech pl do 0,25 m2 tl do 750 mm	kus	1,000			403,20	
Odpočet celkem					102 163,18	Přípočet celkem					464 521,51	362 358,33		

ZMĚNOVÝ LIST		č. ZL	25
Komu :		Datum : 22.04.2022	
Odesláno / Předáno	poštou	osobně x	
Týká se :	"Karlovarská krajská nemocnice, a.s. – nemocnice v Chebu – Dokončení revitalizace areálu nemocnice v Chebu – pavilon B (levá část)"		
Odkazy :	na specifikaci :		
	na výkresy :	Púdorys místností B224, B226, B227	
	na rozp. podklady :		
	na jinou část smlouvy :		
ZMĚNA : IP kamery dospávacích pokojů Zpracování požadavku uživatele na instalaci IP CCTV pro hlídání dospávacích lůžek v místnostech B224, B226, B227.			
Počet připojených listů specifikací :		Počet výkresů : 1	
Změna je vyvolána:	záměrem stavebníka x	chybou v dokumentaci	chybou dodavatele vyšší mocí nebo jinou okolností
Změnový list vydává:			
OHODNOCENÍ ZMĚNY		Datum :	22.04.2022
Odesláno / Předáno	poštou	osobně x	
V souladu se Smlouvou o dílo předkládáme návrh úpravy (a) dohodnuté ceny (b) dohodnuté lhůty ukončení díla zpracovaný v návaznosti na rozpočtové podklady :			
Původní cena	0,00		
Nová cena	191 476,09		
Cenový rozdíl	191 476,09		
Počet listů příloh : 1			
Navrhovaná změna ceny díla (slovy) : stodevadesátjednatřicetřístasedmdesátšesk korun českých a 9 haléřů		Dopad do termínu: NE	
Předal : Metrostav a.s. Generální dodavatel		Odsouhlasil : PENTA PROJEKT s.r.o. Autorský dozor	
Datum:		Datum:	
Odsouhlasil : Jiří Fejfar INSCAN s.r.o. TDI		Odsouhlasil : Karlovarský kraj Objednatel	
Datum: 16.04.2022		Datum:	

Odpočet						Přípočet						Rozdíl	
kod	Specifikace	m.j.	mn.	j. cena	Celkem	kod	Specifikace	m.j.	množství	j.cena	Celkem	Celkem	popis změny
					0,00		Strukturovaná kabeláž						
					0,00	352	Pol401	ks	1,000			32,70	
					0,00	353	Pol402	ks	1,000			359,77	
					0,00	354	Pol403	ks	1,000			1 700,75	
					0,00	355	Pol404	ks	1,000			7 259,76	
					0,00	356	Pol405	ks	4,000			654,12	
					0,00	357	Pol406	ks	4,000			2 695,03	
					0,00	358	Pol407	m	200,000			1 308,16	
					0,00	359	Pol408	m	200,000			3 126,40	
					0,00	360	Pol409	ks	4,000			363,96	
					0,00	361	Pol410	ks	4,000			506,42	
					0,00	362	Pol411	ks	8,000			408,13	
					0,00	363	Pol412	ks	8,000			170,60	
					0,00	364	Pol413	ks	8,000			230,27	
					0,00	365	Pol414	ks	8,000			125,62	
					0,00	366	Pol415	ks	8,000			125,62	
					0,00	367	Pol416	ks	8,000			313,96	
					0,00	368	Pol417	ks	1,000			66 126,03	
					0,00	369	Pol418	ks	1,000			2 354,89	
					0,00	370	Pol419	ks	1,000			8 634,60	
					0,00	371	Pol420	ks	2,000			1 693,55	
					0,00	372	Pol421	ks	2,000			313,98	
					0,00	373	Pol422	ks	2,000			9 121,24	
					0,00	374	Pol423	ks	2,000			862,74	
					0,00	375	Pol424	%	1,700			334,78	
					0,00	376	Pol425	%	2,100			198,44	
					0,00	377	Pol426	ks	1,000			112,00	
					0,00	378	Pol427	%	1,500			154,43	
					0,00		Kamerový systém CCTV						
					0,00	379	Pol427	ks	8,000			3 139,85	
					0,00	380	Pol428	ks	8,000			53 646,12	
					0,00	381	Pol429	ks	8,000			4 259,94	
					0,00	382	Pol430	ks	8,000			2 400,00	
					0,00	383	Pol431	ks	8,000			1 126,36	

Odpočet						Přípočet						Rozdíl	
kod	Specifikace	m.j.	mn.	j. cena	Celkem	kod	Specifikace	m.j.	množství	j.cena	Celkem	Celkem	popis změny
					0,00	384	Pol432	Nastavení IP adres v rámci VLAN knihy uživatele	ks	8,000		761,60	
					0,00	385	Pol433	Kompletní nastavení zařízení vč. základní zkoušky zařízení při instalaci a zprovoznění	ks	8,000		943,49	
					0,00	386	Pol434	Komplexní funkční zkouška IP CCTV vč. implementace do celkového náhledového systému	ks	8,000		855,64	
					0,00	387	Pol435	UHD LED monitor se zobrazovací úhlopříčkou 28" a rozlišením 3840x2160 s poměrem 16:9 a s podporou zobrazení 4:3, speciálně pro kamerové systémy a s	ks	1,000		10 779,55	
					0,00	388	Pol436	Instalace, nastavení monitoru v návaznosti na dohledové pracoviště a kamery vč. SW implementace	ks	1,000		1 652,00	
					0,00	389	Pol437	Ostatní montážní materiál - zahrnuje dodávku veškerého dalšího instalačního materiálu nutného k zajištění plné funkčnosti a splnění všech norem uvedených v	%	1,700		1 067,86	
					0,00	390	Pol438	Stavební přípomoci - Cena zahrnuje komplexní náklady na tyto drobné stavení činnosti včetně materiálu. Jedná se o veškeré průrazy a jejich utěsnění po montáži a	%	2,100		400,36	
					0,00	391	Pol439	Vypracování dokumentace skutečného stavu, tisk a kompletace 6 paré - doplnění	ks	1,000		112,00	
					0,00	392	Pol440	Ostatní režijní náklady (cestovné, náhrady, ubytování atd.) - z ceny za dodávku	%	1,500		843,33	
Odpočet celkem					0,00	Přípočet celkem						191 476,09	

ZMĚNOVÝ LIST		č. ZL 26		
Komu :		Datum : 26.04.2022		
Odesláno / Předáno	poštou	osobně x		
Týká se :	"Karlovarská krajská nemocnice, a.s. – nemocnice v Chebu – Dokončení revitalizace areálu nemocnice v Chebu – pavilon B (levá část)"			
Odkazy :	na specifikaci :			
	na výkresy :	D1.02.4e p7 Stoupačky kanalizace		
	na rozp. podklady :	Položkový rozpočet Kanalizace, A 03-20-P Slepý rozpočet - Změna P07 (stavební část)		
	na jinou část smlouvy :			
ZMĚNA :	PROJEKTOVÁ ZMĚNA P7			
<p>Zpracování změny projektu P7. Celkové narovnání výkazu výměr ZTI. Změny tras ZTI (podvěsy), které se kvůli skutečným tloušťkám stávajících konstrukcí nevejdou do skladby podlah. Posun uzavíracích armatur nad podhledy.</p>				
Počet připojených listů specifikací :		Počet výkresů :		
Změna je vyvolána:	záměrem stavebníka x	chybou v dokumentaci -x	chybou dodavatele	vyšší mocí nebo jinou okolností
Změnový list vydává:				
OHODNOCENÍ ZMĚNY		Datum : 26.04.2022		
Odesláno / Předáno	poštou	osobně x		
V souladu se Smlouvou o dílo předkládáme návrh úpravy (a) dohodnuté ceny (b) dohodnuté lhůty ukončení díla zpracovaný v návaznosti na rozpočtové podklady :				
Původní cena	503 762,74			
Nová cena	2 460 561,16			
Cenový rozdíl	1 956 798,42			
Počet listů příloh :	4			
Navrhovaná změna ceny díla (slovy) :	Dopad do termínu:			
jednomilióndevětsetpadesátšesttisícseřmsetdevadesátosm korun českých a 42 haléřů	ANO / NE			
Předal : Metrostav a.s. Generální dodavatel	Odsouhlasil : PENTA PROJEKT s.r.o. Autorský dozor			
Datum:	Datum:			
Odsouhlasil : Jiří Fejfar INSCAN s.r.o. TDI	Odsouhlasil : Karlovarský kraj Objednatel			
Datum: <	Datum:			

Karlovarská krajská nemocnice, a.s. – nemocnice v Chebu – Dokončení revitalizace areálu nemocnice v Chebu – pavilon B (levá část)					č. oz	26							
Odpočet					Přípočet					Rozdíl			
kod	Specifikace	m.j.	mn.	j. cena	Celkem	kod	Specifikace	m.j.	množství	j.cena	Celkem	Celkem	popis změny
	Zdravotnická - vnitřní kanalizace												
23	721174024 Potrubí kanalizační z PP odpadní DN 75	m	5,000									0,00	
						24	721174025 Potrubí kanalizační z PP odpadní DN 110	m	197,000			0,00	
25	721174026 Potrubí kanalizační z PP odpadní DN 125	m	10,000									0,00	
28	721174055 Potrubí kanalizační z PP dešťové DN 110	m	85,000									0,00	
29	721174056 Potrubí kanalizační z PP dešťové DN 125	m	30,000									0,00	
30	721175011r Potrubí kanalizační plastové odpadní zvuk tlumící vícevrstvé systém FRIAPHON DN 70, vč.mont.	m	25,000									0,00	
31	721175012r Potrubí kanalizační plastové odpadní zvuk tlumící vícevrstvé systém FRIAPHON DN 100, vč.mont.	m	100,000									0,00	
						721175012rR1	Potrubí kanalizační plastové odpadní zvuk tlumící vícevrstvé systém FRIAPHON DN 125, vč.mont.	m	3,000			0,00	nová ř. položka
35	721185042r Potrubí kanalizační nerezové DN 70	m	40,000									0,00	
						36	721185043r Potrubí kanalizační nerezové DN 100	m	88,000			0,00	
						721185043rR1	Potrubí kanalizační nerezové DN 125	m	7,000			0,00	nová ř. položka
	Konstrukce suché výstavby												
557	763121621 Montáž desek tl 12,5 mm na nosnou kci SDK stěna předsazená	m2	127,080									-9 295,80	
						558	763121623 Montáž desek tl 2x12,5 mm na nosnou kci SDK stěna předsazená	m2	127,080			18 591,80	
559	59030021 deska SDK A tl 12,5mm	m2	71,540									-3 887,48	
560	59030025 deska SDK impregnovaná H2 tl 12,5mm	m2	61,894									-5 562,41	
						563	59030027 deska SDK protipolární DF tl 12,5mm	m2	132,434			8 785,29	
						59	59030034 deska SDK protipolární impregnovaná DFH2 tl 12,5mm	m2	61,894			8 248,61	nové položka - cena KRDI
						1057	998763404 Přesun hmot procentní pro sádkartonové konstrukce v objektech v do 36 m	%	0,693			116,98	
													Dílič součet za SDK 16 996,89
	D1_02_4e - Zdravotně technická instalace - NAROVNÁNÍ SKUTEČNÝCH VYMĚR - STAV K 29.4.2022												
	Isolace tepelné												
						1	713463212 Montáž izolace tepelné potrubí potrubními pouzdry s Al fólií staženými Al páskou 3x D do 100 mm	m	1 241,000			161 801,58	
						2	713463213 Montáž izolace tepelné potrubí potrubními pouzdry s Al fólií staženými Al páskou 3x D do 150 mm	m	121,000			19 687,91	
3	713463411 Montáž izolace tepelné potrubí a ohybů návkovými izolačními pouzdry	m	177,000									-12 000,60	
4	713652366r Potrubní pouzdro D 110/5 - izolace dešťového potr.	m	7,000									-898,03	
5	713652367r Potrubní pouzdro D 125/5 - izolace dešťového potr.	m	10,000									-1 595,80	
6	713652369p Potrubní pouzdro D 160/5 - izolace dešťového potr.	m	260,000									-24 135,80	
						7	713652370p Potrubní pouzdro kamenná vlna s polepem s hliníkovou fólií 22x25	m	541,000			50 221,03	
						8	713652371p Potrubní pouzdro kamenná vlna s polepem s hliníkovou fólií 28x25	m	541,000			52 477,00	
						9	713652372p Potrubní pouzdro kamenná vlna s polepem s hliníkovou fólií 35x25	m	50,000			5 058,50	
						13	713652382r Potrubní pouzdro kamenná vlna s polepem s hliníkovou fólií 114x25	m	121,000			20 066,64	
						14	713652384p Potrubní pouzdro kamenná vlna s polepem s hliníkovou fólií 42x40	m	27,000			3 491,91	
						15	713652385r Potrubní pouzdro kamenná vlna s polepem s hliníkovou fólií 54x25	m	41,000			4 661,29	
						16	713652386p Potrubní pouzdro kamenná vlna s polepem s hliníkovou fólií 54x50	m	41,000			6 457,09	
						18	998713103 Přesun hmot tanění pro izolace tepelné v objektech v do 24 m	t	0,747			857,35	
	Zdravotnická - vnitřní kanalizace												

Tyto položky z výkazu výměr změní P7, jsou zde neoceněny = jsou součástí celkového srovnání položek ZT1 ve výkazu výměr zde pod čarou. Obdobně jako položky ZT1 ve změně P3, které byly rovněž v ZL 5 neoceněny.

Karlovarská krajská nemocnice, a.s. – nemocnice v Chebu – Dokončení revitalizace areálu nemocnice v Chebu – pavilon B (levá část)										č. oz	26			
Odpočet						Přípočet						Rozdíl		
kód	specifikace	m.j.	mn.	J.cena	Celkem	kód	specifikace	m.j.	množství	J.cena	Celkem		popis změny	
23	721174024 Potrubí kanalizační z PP odpadní DN 75	m	5,000			24	721174025 Potrubí kanalizační z PP odpadní DN 110	m	197,000			-2 367,60		
25	721174026 Potrubí kanalizační z PP odpadní DN 125	m	10,000									113 213,93		
28	721174055 Potrubí kanalizační z PP dešťové DN 110	m	60,000									-7 613,90		
29	721174056 Potrubí kanalizační z PP dešťové DN 125	m	30,000									-23 280,00		
30	721175011r Potrubí kanalizační plastové odpadní zvuk tlumící vícevrstvý systém FRIAPHON DN 70, vč.mont.	m	25,000									-15 144,30		
31	721175012r Potrubí kanalizační plastové odpadní zvuk tlumící vícevrstvý systém FRIAPHON DN 100, vč.mont.	m	17,000									-38 851,75		
						33	721185040r Potrubí kanalizační nerezové DN 40	m	26,000				-29 965,39	
						34	721185041r Potrubí kanalizační nerezové DN 50	m	32,000				-42 032,90	
35	721185042r Potrubí kanalizační nerezové DN 70	m	30,000									63 414,40		
												-105 134,40		
						36	721185043r Potrubí kanalizační nerezové DN 100	m	171,000				850 743,81	
						39	721194109 Vyvedení a upevnění odpadních výpustek DN 100	kus	13,000				1 599,91	
49	721274126r Dvířka 300/150 plechová s nátěrem dle interieru, vč. mont.	kus	55,000									-20 479,25		
51	721274128r Dvířka 200/200 plechová dle interieru, vč. mont.	kus	26,000									-8 135,40		
						55	998721103 Přesun hmot tonážní pro vnitřní kanalizace v objektech v do 24 m	t	0,745				536,39	
	Zdravotechnika - vnitřní vodovod													
						56	722160133r Potrubí vodovodní měděné tvrdé spojované měkkým pájením D 18x1 mm	m	175,000				70 819,00	
						57	722160134r Potrubí vodovodní měděné tvrdé spojované měkkým pájením D 22x1 mm	m	308,000				142 311,40	
						58	722160135r Potrubí vodovodní měděné tvrdé, spojované měkkým pájením D 28/1,5	m	49,000				32 299,82	
						59	722160136r Potrubí vodovodní měděné tvrdé spojované měkkým pájením D 35x1,5 mm	m	35,000				30 683,30	
86	722238112p Potrubní oddělovač dle ČSN EN 1717 typ CA, ochr. tř. 4 DN 15 vč.montáže	kus	2,000									-16 479,40		
87	722240145r Dvířka plechová 200x200 s nátěrem dle interieru	kus	82,000									-25 657,80		
						89	722290226r Zkouška těsnosti vodovodního potrubí závěsného do DN 50	m	567,000				26 614,98	
						90	722290234r Proplach a dezinfekce vodovodního potrubí do DN 80	m	567,000				24 069,15	
						91	998722103 Přesun hmot tonážní pro vnitřní vodovod v objektech v do 24 m	t	0,433				279,10	
	Zdravotechnika - zalizovací předměty													
						94	725112021r Klozet keramický závěsný na nosné stěny s hlubokým splachováním odpad vodorovný vč.sedátka a montáže	ksuhbr	13,000				75 930,40	
100	725211603r Umyvadlo keramické připevněné na stěnu šrouby bílé vč. krytu na sifon 600 mm bez otvoru na bat. vč.montáže	ksuhbr	5,000									-19 764,85		
101	725211602r Umyvadlo keramické připevněné na stěnu šrouby bílé vč. krytu na sifon 500 mm s otvorem pro stoj bat. vč.montáže	ksuhbr	1,000									-3 838,24		
						114	725813111r Ventil rohový bez připojovací trubičky nebo flexi hadičky G 1/2	ksuhbr	42,000				9 549,54	
117	725821311r Baterie dřezové nástěnné pákové s otáčlivým kulatým ústím a délkou ramínka 200 mm vč.montáže	ksuhbr	9,000									-11 452,14		
						118	725821312r Baterie dřezové nástěnné pákové s otáčlivým kulatým ústím a délkou ramínka 300 mm vč.montáže	ksuhbr	6,000				14 930,82	
						119	725821325r Baterie dřezové stojánkové pákové s otáčlivým kulatým ústím a délkou ramínka 240 mm vč.montáže	ksuhbr	8,000				11 180,96	
						120	725822611r Baterie umyvadlové stojánkové pákové bez výpusti vč.montáže	ksuhbr	6,000				11 139,24	
						121	725822642r Baterie umyvadlové automatické sensorové nástěnné s přívodem teplé a studené vody vč.montáže	ksuhbr	1,000				6 143,27	
						129	998725103 Přesun hmot tonážní pro zalizovací předměty v objektech v do 24 m	t	0,223				167,97	
	Zdravotechnika - předstěnové instalace													
130	726131001r Instalační předstěna - umyvadlo v 1120 mm do lehkých stěn s kovovou kčí vč.montáže	ksuhbr	8,000									-26 700,80		

Karlovarská krajská nemocnice, a.s. – nemocnice v Chebu – Dokončení revitalizace areálu nemocnice v Chebu – pavilon B (levá část)								č. oz 26						
Odpočet					Přípočet					Rozdíl				
kod	Specifikace	m.j.	mn.	j. cena	Celkem	kod	Specifikace	m.j.	množství	Lcena	Celkem	Celkem	popis změny	
						132	726131041r	Instalační předstěna - klozet závěsný v 1120 mm s ovládním zepředu do lehkých stěn s kovovou kří vč.tlačítka a montáže	ks/bor	3,000		15 019,20		
						134	726131042r	Instalační předstěna pro obezdění - klozet závěsný v 1120 mm s ovládním zepředu vč.tlačítka a montáže	ks/bor	10,000		54 236,00		
						136	726191001r	Zvukoizolační souprava pro klozet a bidet	ks/bor	14,000		3 825,78		
						137	998726113	Přesun hmot tonální pro instalační prefabrikáty v objektech v do 24 m	t	0,149		111,87		
	Hodinové účtovací sazby													
						138	789012024p	Kompletace zařizovacích předmětů	hod	4,000		1 251,60		Díleč součet za srovnání VV ZTI 1 532 989,59
D1_02_4e - Zdravotně technické instalace - ZMĚNY VYPLŮVAJÍCÍ Z REALIZACE - STAV K 29.6.2022														
Zdravotechnika - vnitřní kanalizace														
27	721174043	Potrubní kanalizační z PP přípojovací DN 50	m	11,400								-4 542,10	Nízká konstrukce podlahy	sprchové kouty B20a 6x
						721175001r	Potrubní kanalizační plastové přípojovací odhlučňené systém FRIAPHON DN 50	m	6,000			3 601,92	vedeno pod stropem	sprchové kouty B20a 2x
						3	713463411	Montáž izolace tepelné potrubí a ohybů nálevkovými izolačními pouzdry	m	6,000		406,80	vedeno pod stropem	sprchové kouty B20a 2x
							713652365r	Potrubní pouzdro D 50/5 - izolace dešťového potr.	m	6,000		288,96	vedena pod stropem	sprchové kouty B20a 2x
						34	721185041r	Potrubní kanalizační nerezové DN 50	m	8,000		15 853,60	vedeno pod stropem	sprchové kouty B20a 4x
						1	713463212	Montáž izolace tepelné potrubí potrubními pouzdry s Al fólií staženými Al páskou 1x D do 100 mm	m	8,000		1 043,04	vedeno pod stropem	sprchové kouty B20a 4x
						11	713652380p	Potrubní pouzdro kamenná vlna s polepem z hliníkovou fólií 60x25	m	8,000		908,52	vedeno pod stropem	sprchové kouty B20a 4x
27	721174043	Potrubní kanalizační z PP přípojovací DN 50	m	2,900								-1 155,45	Nízká konstrukce podlahy	sprchové kouty B25 2x
						721175001r	Potrubní kanalizační plastové přípojovací odhlučňené systém FRIAPHON DN 50	m	7,000			4 202,24	vedeno pod stropem	sprchové kouty B25 2x
						3	713463411	Montáž izolace tepelné potrubí a ohybů nálevkovými izolačními pouzdry	m	7,000		474,60	vedeno pod stropem	sprchové kouty B25 2x
							713652365r	Potrubní pouzdro D 50/5 - izolace dešťového potr.	m	7,000		337,12	vedeno pod stropem	sprchové kouty B25 2x
27	721174043	Potrubní kanalizační z PP přípojovací DN 50	m	3,800								-1 514,03	Nízká konstrukce podlahy	sprchové kouty B9 3x
						34	721185041r	Potrubní kanalizační nerezové DN 50	m	7,000		13 871,90	vedeno pod stropem	sprchové kouty B9 2x
						1	713463212	Montáž izolace tepelné potrubí potrubními pouzdry s Al fólií staženými Al páskou 1x D do 100 mm	m	7,000		912,66	vedeno pod stropem	sprchové kouty B9 2x
						11	713652380p	Potrubní pouzdro kamenná vlna s polepem z hliníkovou fólií 60x25	m	7,000		763,00	vedeno pod stropem	sprchové kouty B9 2x
							721175001r	Potrubní kanalizační plastové přípojovací odhlučňené systém FRIAPHON DN 50	m	3,000		1 800,96	vedeno pod stropem	sprchové kouty B9 1x
						3	713463411	Montáž izolace tepelné potrubí a ohybů nálevkovými izolačními pouzdry	m	3,000		203,40	vedeno pod stropem	sprchové kouty B9 1x
							713652365r	Potrubní pouzdro D 50/5 - izolace dešťového potr.	m	3,000		184,48	vedeno pod stropem	sprchové kouty B9 1x
27	721174043	Potrubní kanalizační z PP přípojovací DN 50	m	3,800								-1 514,03	Nízká konstrukce podlahy	sprchové kouty B11 3x
						34	721185041r	Potrubní kanalizační nerezové DN 50	m	7,000		13 871,90	vedeno pod stropem	sprchové kouty B11 2x
						1	713463212	Montáž izolace tepelné potrubí potrubními pouzdry s Al fólií staženými Al páskou 1x D do 100 mm	m	7,000		912,66	vedeno pod stropem	sprchové kouty B11 2x
						11	713652380p	Potrubní pouzdro kamenná vlna s polepem z hliníkovou fólií 60x25	m	7,000		763,00	vedeno pod stropem	sprchové kouty B11 2x
							721175001r	Potrubní kanalizační plastové přípojovací odhlučňené systém FRIAPHON DN 50	m	4,000		2 401,28	vedeno pod stropem	sprchové kouty B11 1x
						3	713463411	Montáž izolace tepelné potrubí a ohybů nálevkovými izolačními pouzdry	m	4,000		271,20	vedeno pod stropem	sprchové kouty B11 1x
							713652365r	Potrubní pouzdro D 50/5 - izolace dešťového potr.	m	4,000		192,64	vedeno pod stropem	sprchové kouty B11 1x
27	721174043	Potrubní kanalizační z PP přípojovací DN 50	m	1,200								-478,12	Nízká konstrukce podlahy	sprchové kouty B23 1x
						721175001r	Potrubní kanalizační plastové přípojovací odhlučňené systém FRIAPHON DN 50	m	4,000			2 401,28	vedeno pod stropem	sprchové kouty B23 1x
						3	713463411	Montáž izolace tepelné potrubí a ohybů nálevkovými izolačními pouzdry	m	4,000		271,20	vedeno pod stropem	sprchové kouty B23 1x
							713652365r	Potrubní pouzdro D 50/5 - izolace dešťového potr.	m	4,000		192,64	vedeno pod stropem	sprchové kouty B23 1x

Karlovarská krajská nemocnice, a.s. – nemocnice v Chebu – Dokončení revitalizace areálu nemocnice v Chebu – pavilon B (levá část)										Č. OZ	26				
Odpočet						Připočet						Rozdíl			
kod	Specifikace	m.j.	mn.	j. cena	Celkem	kod	Specifikace	m.j.	množství	j.cena	Celkem	Celkem	popis změny		
27	721174043	Potrubi kanalizační z PP přípojovací DN 50	m		3,000							-1 195,29	Nízká konstrukce podlahy	sprchové kouty	B12 2x
						34	721185041r	Potrubi kanalizační nerezové DN 50	m	4,000		7 926,80	vedeno pod stropem	sprchové kouty	B12 1x
						1	713463212	Montáž izolace tepelné potrubí potrubními pouzdry s Al fólií staženými Al páskou 1x D do 100 mm	m	4,000		521,52	vedeno pod stropem	sprchové kouty	B12 1x
						11	713652380p	Potrubi pouzdro kamenná vlna s polepem z hliníkovou folii 60x25	m	4,000		496,00	vedeno pod stropem	sprchové kouty	B12 1x
							721175001r	Potrubi kanalizační plastové přípojovací odhlučňovací systém FRIAPHON DN 50	m	2,000		1 200,64	vedeno pod stropem	sprchové kouty	B12 1x
						3	713463411	Montáž izolace tepelné potrubí a ohybů nálevkovými izolačními pouzdry	m	2,000		195,50	vedeno pod stropem	sprchové kouty	B12 1x
							713652365r	Potrubi pouzdro D 50/5 - izolace dešťového potr.	m	2,000		96,32	vedeno pod stropem	sprchové kouty	B12 1x
27	721174043	Potrubi kanalizační z PP přípojovací DN 50	m		3,000							-1 195,29	Nízká konstrukce podlahy	sprchové kouty	B12 1x
							721175001r	Potrubi kanalizační plastové přípojovací odhlučňovací systém FRIAPHON DN 50	m	7,000		4 202,24	vedeno pod stropem		B23 2x
						3	713463411	Montáž izolace tepelné potrubí a ohybů nálevkovými izolačními pouzdry	m	7,000		474,80	vedeno pod stropem		B23 2x
							713652365r	Potrubi pouzdro D 50/5 - izolace dešťového potr.	m	7,000		337,12	vedeno pod stropem		B23 2x
27	721174043	Potrubi kanalizační z PP přípojovací DN 50	m		6,000							-2 390,58	Nízká konstrukce podlahy		B29 4x
							721175001r	Potrubi kanalizační plastové přípojovací odhlučňovací systém FRIAPHON DN 50	m	8,000		4 802,56	vedeno pod stropem		B29 4x
						3	713463411	Montáž izolace tepelné potrubí a ohybů nálevkovými izolačními pouzdry	m	8,000		542,40	vedeno pod stropem		B29 4x
							713652365r	Potrubi pouzdro D 50/5 - izolace dešťového potr.	m	8,000		385,28	vedeno pod stropem		B29 4x
27	721174043	Potrubi kanalizační z PP přípojovací DN 50	m		1,000							-398,43	Nízká konstrukce podlahy		B5 1x
							721175001r	Potrubi kanalizační plastové přípojovací odhlučňovací systém FRIAPHON DN 50	m	3,000		1 800,96	vedeno pod stropem		B5 1x
						3	713463411	Montáž izolace tepelné potrubí a ohybů nálevkovými izolačními pouzdry	m	3,000		203,40	vedeno pod stropem		B5 1x
							713652365r	Potrubi pouzdro D 50/5 - izolace dešťového potr.	m	3,000		144,48	vedeno pod stropem		B5 1x
42	721212115r	Odtokový sprchový žlab délky 1500 mm s krycím roštem a zápachovou uzávkou, vč.mont.	kus		3,000							-56 322,00	záměna žlabu za vstup - B20B, B30B, B40B		B16, B17a
						40	721211406r	Vstup podlahový s vodorovným ležatým odtokem DN 40/50 s pevnou izolační přírubou nerez mířka 115x115 ,zu prim. plochý stav výška 57mm, vč.mont.	kus	6,000		17 522,40	záměna žlabu za vstup - B20B, B30B, B40B		B16, B17a
						41	721211408r	Izolační souprava k vstupu, vč.mont.	kus	6,000		3 754,80	záměna žlabu za vstup - B20B, B30B, B40B		B16, B17a
27	721174043	Potrubi kanalizační z PP přípojovací DN 50	m		2,810							-1 127,56	Nízká konstrukce podlahy		B12 1x
						34	721185041r	Potrubi kanalizační nerezové DN 50	m	5,000		9 908,50	vedeno pod stropem		B12 1x
						1	713463212	Montáž izolace tepelné potrubí potrubními pouzdry s Al fólií staženými Al páskou 1x D do 100 mm	m	5,000		451,90	vedeno pod stropem		B12 1x
						11	713652380p	Potrubi pouzdro kamenná vlna s polepem z hliníkovou folii 60x25	m	5,000		545,00	vedeno pod stropem		B12 1x
46	721273152	Hlavice ventilační polypropylen PP DN 75	kus		3,000							-2 525,10	záměna		
47	721273153	Hlavice ventilační polypropylen PP DN 110	kus		22,000							-17 163,52	záměna		
							721273153R1	Nástavec větrací atyp TWOP 110 BIT prodlouženo na 500mm nad izolaci	kus	19,000		51 072,00	záměna		
							721273153R2	Prodloužení kulaté	kus	19,000		10 640,00	záměna		
							721273153R3	Nástavec větrací atyp TWOP 75 BIT prodlouženo na 500mm nad izolaci	kus	3,000		6 486,40	záměna		
							721273153R2	Prodloužení kulaté	kus	3,000		1 680,00	záměna		
							ZTI-R005	Tvarovka KG s límcem 110/500	kus	7,000		15 429,35	Prostupy pro spodní stavbu		
							ZTI-R006	Tvarovka KG s límcem 125/500	kus	7,000		16 957,77	Prostupy pro spodní stavbu		
							ZTI-R007	Tvarovka KG s límcem 160/500	kus	3,000		9 094,04	Prostupy pro spodní stavbu		
							ZTI-R008	Potrubi KG pr.110/125	meter	1,000		9 040,13	Prostupy pro spodní stavbu		
							ZTI-R009	Hř kolena 6ks, trubka 2m 4x, 1m 2x, 0,5m 2x, obj. 6x	meter	1,000		10 551,52	Dešřové svody přístřešku		
							ZTI-R010	Kalové čerpadlo ve výměňkové stanici - D+M	meter	1,000		12 548,00	Doplnění kalového čerpadla do přečerpávací jímky u výměňku		

Karlovarská krajská nemocnice, a.s. – nemocnice v Chebu – Dokončení revitalizace areálu nemocnice v Chebu – pavilon B (levá část)										č. oz	26				
Odpočet					Přípočet							Rozdíl			
kod	specifikace	m.j.	mn.	J. cena	Celkem	kod	specifikace	m.j.	množství	J.cena	Celkem	Celkem	popis změny		
					0,00	ZTI-R011	Dvířka plechová 300x300	kus	8,000			8 566,08			
					0,00	ZTI-R012	Dvířka 300/400 plastová	kus	10,000			3 360,00			
	Zdravotechnika - vnitřní vodovod														
					0,00	57	722160134r	Patrubí vodovodní měděné tvrdé spojované měkkým pájením D 22x1 mm	m	6,000			2 184,30	přesun ventilů od podlahy do podhledu	Ca
					0,00	64	722181241	Ochrana vodovodního potrubí přilepenými termoizolačními trubkami z PE tl do 20 mm DN do 22 mm	m	3,000			273,48	přesun ventilů od podlahy do podhledu	Ca
					0,00	62	722181211	Ochrana vodovodního potrubí přilepenými termoizolačními trubkami z PE tl do 6 mm DN do 22 mm	m	3,000			160,53	přesun ventilů od podlahy do podhledu	Ca
					0,00	56	722160133r	Patrubí vodovodní měděné tvrdé spojované měkkým pájením D 18x1 mm	m	3,000			1 214,04	přesun ventilů od podlahy do podhledu	Ca
					0,00	64	722181241	Ochrana vodovodního potrubí přilepenými termoizolačními trubkami z PE tl do 20 mm DN do 22 mm	m	3,000			273,48	přesun ventilů od podlahy do podhledu	Ca
					0,00	58	722160135r	Patrubí vodovodní měděné tvrdé, spojované měkkým pájením D 28/1,5	m	6,000			3 955,08	přesun ventilů od podlahy do podhledu	Ca
					0,00	63	722181212	Ochrana vodovodního potrubí přilepenými termoizolačními trubkami z PE tl do 6 mm DN do 32 mm	m	3,000			170,53	přesun ventilů od podlahy do podhledu	C
					0,00	65	722181242	Ochrana vodovodního potrubí přilepenými termoizolačními trubkami z PE tl do 20 mm DN do 45 mm	m	3,000			347,31	přesun ventilů od podlahy do podhledu	C
					0,00	56	722160133r	Patrubí vodovodní měděné tvrdé spojované měkkým pájením D 18x1 mm	m	3,000			1 214,04	přesun ventilů od podlahy do podhledu	C
					0,00	64	722181241	Ochrana vodovodního potrubí přilepenými termoizolačními trubkami z PE tl do 20 mm DN do 22 mm	m	3,000			273,48	přesun ventilů od podlahy do podhledu	C
					0,00	57	722160134r	Patrubí vodovodní měděné tvrdé spojované měkkým pájením D 22x1 mm	m	12,000			4 368,60	prodloužení přívodu pro rozvod B407, B307,	C
					0,00	64	722181241	Ochrana vodovodního potrubí přilepenými termoizolačními trubkami z PE tl do 20 mm DN do 22 mm	m	6,000			548,98	prodloužení přívodu pro rozvod B407, B307,	C
					0,00	62	722181211	Ochrana vodovodního potrubí přilepenými termoizolačními trubkami z PE tl do 6 mm DN do 22 mm	m	6,000			321,06	prodloužení přívodu pro rozvod B407, B307,	C
					0,00	58	722160135r	Patrubí vodovodní měděné tvrdé, spojované měkkým pájením D 28/1,5	m	6,000			3 955,08	přesun ventilů od podlahy do podhledu	C
					0,00	8	713652371p	Patrubní pouzdro kamenná vlna s polepem z hliníkovou folii 28x25	m	6,000			582,00	přesun ventilů od podlahy do podhledu	A
					0,00	1	713463212	Montáž izolace tepelné potrubí potrubními pouzdry s Al fólií staženými Al páskou 1x D do 100 mm	m	6,000			782,28	přesun ventilů od podlahy do podhledu	A
					0,00	56	722160133r	Patrubí vodovodní měděné tvrdé spojované měkkým pájením D 18x1 mm	m	3,000			1 214,04	přesun ventilů od podlahy do podhledu	A
					0,00	8	713652371p	Patrubní pouzdro kamenná vlna s polepem z hliníkovou folii 28x25	m	3,000			291,00	přesun ventilů od podlahy do podhledu	A
					0,00	1	713463212	Montáž izolace tepelné potrubí potrubními pouzdry s Al fólií staženými Al páskou 1x D do 100 mm	m	3,000			391,14	přesun ventilů od podlahy do podhledu	A
					0,00	56	722160133r	Patrubí vodovodní měděné tvrdé spojované měkkým pájením D 18x1 mm	m	12,000			4 856,16	prodloužení přívodu pro rozvod B302, B402	A
					0,00	7	713652370p	Patrubní pouzdro kamenná vlna s polepem z hliníkovou folii 22x25	m	12,000			1 113,96	prodloužení přívodu pro rozvod B302, B402	A
					0,00	1	713463212	Montáž izolace tepelné potrubí potrubními pouzdry s Al fólií staženými Al páskou 1x D do 100 mm	m	12,000			1 564,56	prodloužení přívodu pro rozvod B302, B402	A
					0,00	59	722160136r	Patrubí vodovodní měděné tvrdé spojované měkkým pájením D 35x1,5 mm	m	6,000			5 294,28	přesun ventilů od podlahy do podhledu	B
					0,00	9	713652372p	Patrubní pouzdro kamenná vlna s polepem z hliníkovou folii 35x25	m	6,000			607,02	přesun ventilů od podlahy do podhledu	B
					0,00	1	713463212	Montáž izolace tepelné potrubí potrubními pouzdry s Al fólií staženými Al páskou 1x D do 100 mm	m	6,000			782,28	přesun ventilů od podlahy do podhledu	B
					0,00	56	722160133r	Patrubí vodovodní měděné tvrdé spojované měkkým pájením D 18x1 mm	m	3,000			1 214,04	přesun ventilů od podlahy do podhledu	B
					0,00	7	713652370p	Patrubní pouzdro kamenná vlna s polepem z hliníkovou folii 22x25	m	3,000			278,49	přesun ventilů od podlahy do podhledu	B
					0,00	1	713463212	Montáž izolace tepelné potrubí potrubními pouzdry s Al fólií staženými Al páskou 1x D do 100 mm	m	3,000			391,14	přesun ventilů od podlahy do podhledu	B
					0,00	58	722160135r	Patrubí vodovodní měděné tvrdé, spojované měkkým pájením D 28/1,5	m	6,000			3 955,08	přesun ventilů od podlahy do podhledu	B
					0,00	8	713652371p	Patrubní pouzdro kamenná vlna s polepem z hliníkovou folii 28x25	m	6,000			582,00	přesun ventilů od podlahy do podhledu	Ea
					0,00	1	713463212	Montáž izolace tepelné potrubí potrubními pouzdry s Al fólií staženými Al páskou 1x D do 100 mm	m	6,000			782,28	přesun ventilů od podlahy do podhledu	Ea
					0,00	56	722160133r	Patrubí vodovodní měděné tvrdé spojované měkkým pájením D 18x1 mm	m	3,000			1 214,04	přesun ventilů od podlahy do podhledu	Ea
					0,00	7	713652370p	Patrubní pouzdro kamenná vlna s polepem z hliníkovou folii 22x25	m	3,000			278,49	přesun ventilů od podlahy do podhledu	Ea
					0,00	1	713463212	Montáž izolace tepelné potrubí potrubními pouzdry s Al fólií staženými Al páskou 1x D do 100 mm	m	3,000			391,14	přesun ventilů od podlahy do podhledu	Ea
					0,00	58	722160135r	Patrubí vodovodní měděné tvrdé, spojované měkkým pájením D 28/1,5	m	6,000			3 955,08	přesun ventilů od podlahy do podhledu	Ea

Karlovarská krajská nemocnice, a.s. – nemocnice v Chebu – Dokončení revitalizace areálu nemocnice v Chebu – pavilon B (levá část)										Č. OZ 26				
Odpočet					Přípočet					Rozdíl				
kod	Specifikace	m.j.	mm.	J. cena	Celkem	kod	Specifikace	m.j.	množství	J.cena	Celkem	Celkem	popis změny	
					0,00	8	713652371p		m		6,000		582,00	přesun ventilů od podlahy do podhledu
					0,00	1	713463212		m		6,000		782,28	přesun ventilů od podlahy do podhledu
					0,00	56	722160133r		m		3,000		1 214,04	přesun ventilů od podlahy do podhledu
					0,00	7	713652370p		m		3,000		278,49	přesun ventilů od podlahy do podhledu
					0,00	1	713463212		m		3,000		391,14	přesun ventilů od podlahy do podhledu
					0,00	59	722160136r		m		6,000		5 294,28	přesun ventilů od podlahy do podhledu
					0,00	9	713652372p		m		6,000		607,02	přesun ventilů od podlahy do podhledu
					0,00	1	713463212		m		6,000		782,28	přesun ventilů od podlahy do podhledu
					0,00	56	722160133r		m		3,000		1 214,04	přesun ventilů od podlahy do podhledu
					0,00	7	713652370p		m		3,000		278,49	přesun ventilů od podlahy do podhledu
					0,00	1	713463212		m		3,000		391,14	přesun ventilů od podlahy do podhledu
					0,00	59	722160136r		m		6,000		5 294,28	přesun ventilů od podlahy do podhledu
					0,00	63	722181212		m		6,000		341,04	přesun ventilů od podlahy do podhledu
					0,00	65	722181242		m		6,000		694,62	přesun ventilů od podlahy do podhledu
					0,00	56	722160133r		m		3,000		1 214,04	přesun ventilů od podlahy do podhledu
					0,00	64	722181241		m		3,000		273,46	přesun ventilů od podlahy do podhledu
					0,00	59	722160136r		m		6,000		5 294,28	přesun ventilů od podlahy do podhledu
					0,00	9	713652372p		m		6,000		607,02	přesun ventilů od podlahy do podhledu
					0,00	1	713463212		m		6,000		782,28	přesun ventilů od podlahy do podhledu
					0,00	56	722160133r		m		3,000		1 214,04	přesun ventilů od podlahy do podhledu
					0,00	7	713652370p		m		3,000		278,49	přesun ventilů od podlahy do podhledu
					0,00	1	713463212		m		3,000		391,14	přesun ventilů od podlahy do podhledu
					0,00	59	722160136r		m		6,000		5 294,28	přesun ventilů od podlahy do podhledu
					0,00	9	713652372p		m		6,000		607,02	přesun ventilů od podlahy do podhledu
					0,00	1	713463212		m		6,000		782,28	přesun ventilů od podlahy do podhledu
					0,00	56	722160133r		m		3,000		1 214,04	přesun ventilů od podlahy do podhledu
					0,00	7	713652370p		m		3,000		278,49	přesun ventilů od podlahy do podhledu
					0,00	1	713463212		m		3,000		391,14	přesun ventilů od podlahy do podhledu
					0,00	58	722160135r		m		6,000		2 883,60	přesun ventilů od podlahy do podhledu
					0,00	8	713652371p		m		6,000		582,00	přesun ventilů od podlahy do podhledu
					0,00	1	713463212		m		6,000		782,28	přesun ventilů od podlahy do podhledu
					0,00	56	722160133r		m		3,000		1 214,04	přesun ventilů od podlahy do podhledu
					0,00	7	713652370p		m		3,000		278,49	přesun ventilů od podlahy do podhledu
					0,00	1	713463212		m		3,000		391,14	přesun ventilů od podlahy do podhledu
					0,00	57	722160134r		m		6,000		2 184,30	přesun ventilů od podlahy do podhledu
					0,00	64	722181241		m		3,000		273,46	přesun ventilů od podlahy do podhledu
					0,00	62	722181211		m		3,000		160,53	přesun ventilů od podlahy do podhledu
					0,00	56	722160133r		m		3,000		1 214,04	přesun ventilů od podlahy do podhledu

Karlovarská krajská nemocnice, a.s. – nemocnice v Chebu – Dokončení revitalizace areálu nemocnice v Chebu – pavilon B (levá část)										Č. OZ	26		
Odpočet						Přípočet						Rozdíl	
kod	Specifikace	m.j.	mn.	J. cena	Celkem	kod	Specifikace	m.j.	množství	J.cena	Celkem	Celkem	papís změny
					0,00	64	722181241					273,48	přesun ventilů od podlahy do podhledu
					0,00	58	722160135r					2 883,60	přesun ventilů od podlahy do podhledu
					0,00	8	713652371p					582,00	přesun ventilů od podlahy do podhledu
					0,00	1	713463212					782,28	přesun ventilů od podlahy do podhledu
					0,00	56	722160133r					1 214,04	přesun ventilů od podlahy do podhledu
					0,00	7	713652370p					278,49	přesun ventilů od podlahy do podhledu
					0,00	1	713463212					391,14	přesun ventilů od podlahy do podhledu
					0,00	58	722160135r					2 883,60	přesun ventilů od podlahy do podhledu
					0,00	8	713652371p					582,00	přesun ventilů od podlahy do podhledu
					0,00	1	713463212					782,28	přesun ventilů od podlahy do podhledu
					0,00	56	722160133r					1 214,04	přesun ventilů od podlahy do podhledu
					0,00	7	713652370p					278,49	přesun ventilů od podlahy do podhledu
					0,00	1	713463212					391,14	přesun ventilů od podlahy do podhledu
					0,00	56	722160133r					3 642,12	přesun ventilů od podlahy do podhledu
					0,00	7	713652370p					835,47	přesun ventilů od podlahy do podhledu
					0,00	1	713463212					1 175,42	přesun ventilů od podlahy do podhledu
					0,00	57	722160134r					8 009,10	prodloužení přívodu pro rozvod B208, 113,019,309
					0,00	64	722181241					2 005,52	prodloužení přívodu pro rozvod B208, 113,019,309
					0,00	62	722181211					1 177,22	prodloužení přívodu pro rozvod B208, 113,019,309
					0,00	56	722160133r					5 260,84	prodloužení přívodu pro rozvod B202,103,004,
					0,00	7	713652370p					1 485,28	prodloužení přívodu pro rozvod B202,103,004,
					0,00	1	713463212					2 086,08	prodloužení přívodu pro rozvod B202,103,004,
					0,00	57	722160134r					5 824,60	prodloužení přívodu pro rozvod B431, 331, 219,
					0,00	7	713652370p					1 485,28	prodloužení přívodu pro rozvod B431, 331, 219,
					0,00	1	713463212					2 086,08	prodloužení přívodu pro rozvod B431, 331, 219,
					0,00	57	722160134r					5 824,60	prodloužení přívodu pro rozvod B421, B321,
					0,00	7	713652370p					1 485,28	prodloužení přívodu pro rozvod B421, B321,
					0,00	1	713463212					1 564,56	prodloužení přívodu pro rozvod B421, B321,
					0,00	57	722160134r					9 829,35	prodloužení přívodu pro rozvod B439, 339, 234, 140, 039,
					0,00	7	713652370p					2 506,41	prodloužení přívodu pro rozvod B439, 339, 234, 140, 039,
					0,00	1	713463212					3 520,26	prodloužení přívodu pro rozvod B439, 339, 234, 140, 039,
					0,00	57	722160134r					9 829,35	prodloužení přívodu pro rozvod B232,337,437, 122, 035
					0,00	7	713652370p					2 506,41	prodloužení přívodu pro rozvod B232,337,437, 122, 035
					0,00	1	713463212					3 520,26	prodloužení přívodu pro rozvod B232,337,437, 122, 035
					0,00	56	722160133r					8 902,96	prodloužení přívodu m.č. 404, 304, 204, 107
					0,00	7	713652370p					2 042,26	prodloužení přívodu m.č. 404, 304, 204, 107
					0,00	1	713463212					2 888,36	prodloužení přívodu m.č. 404, 304, 204, 107
					0,00	56	722160133r					21 852,72	prodloužení přívodu m.č. 310, 313, 315,410,210,413,213,215,116,118

Fa
L
L
L
L
L
La
La
La
La
La
Lb
Lb
Lb
C, Ca
C, Ca
C, Ca
A
A
la
la
F
F
F
J
J
J
G
G
B
B
B
Ea, E, Ga

Karlovarská krajská nemocnice, a.s. – nemocnice v Chebu – Dokončení revitalizace areálu nemocnice v Chebu – pavilon B (levá část)						Č. OZ 26								
Odpočet						Přípočet						Rozdíl		
kod	Specifikace	m.j.	mn.	j. cena	Celkem	kod	Specifikace	m.j.	množství	j. cena	Celkem	Celkem	popis změny	
						7	713652370p Potrubní pouzdro kamenná vlna s polepem z hliníkovou fólií 22x25	m	54,000			5 012,82	prodloužení přívozu m.č. 310, 313, 315, 410, 210, 413, 213, 215, 116, 118	
						1	713463212 Montáž izolace tepelné potrubí potrubními pouzdry s Al fólií staženými Al páskou 1x D do 100 mm	m	54,000			7 040,52	prodloužení přívozu m.č. 310, 313, 315, 410, 210, 413, 213, 215, 116, 118	
Odpočet celkem						Přípočet celkem						1 956 738,42		
													Díleč součet za drobné změny	406 811,94

Ea, E, Ga,
Ea, E, Ga,

ZMĚNOVÝ LIST		č. ZL	27
Komu :		Datum : 03.05.2022	
Odesláno / Předáno	poštou	osobně x	
Týká se :	"Karlovarská krajská nemocnice, a.s. – nemocnice v Chebu – Dokončení revitalizace areálu nemocnice v Chebu – pavilon B (levá část)"		
Odkazy :	na specifikaci :		
	na výkresy :		
	na rozp. podklady :	kontrolní výkaz výměr	
	na jinou část smlouvy :		
ZMĚNA : Vytápění - otopná tělesa Narovnání správného množství otopných těles, termstatických hlavice a ventilů dle skutečnosti.			
Počet připojených listů specifikací :		Počet výkresů :	
Změna je vyvolána:	záměrem stavebníka x	chybou v dokumentaci	chybou dodavatele vyšší mocí nebo jinou okolností
Změnový list vydává:			
OHODNOCENÍ ZMĚNY		Datum :	03.05.2022
Odesláno / Předáno	poštou	osobně x	
V souladu se Smlouvou o dílo předkládáme návrh úpravy (a) dohodnuté ceny (b) dohodnuté lhůty ukončení díla zpracovaný v návaznosti na rozpočtové podklady :			
Původní cena	112 374,96		
Nová cena	3 276,00		
Cenový rozdíl	-109 098,96		
Počet listů příloh : 1			
Navrhovaná změna ceny díla (slovy) :		Dopad do termínu:	
mínus stodevěttisicdevadesátosm korun českých a 96 haléřů		NE	
Předal :	Metrostav a.s. Generální dodavatel	Odsouhlasil :	PENTA PROJEKT s.r.o. Autorský dozor
Datum:		Datum:	
Odsouhlasil :	Jiří Fejfar INSCAN s.r.o. TDI	Odsouhlasil :	Karlovarský kra Objednatel
Datum: 1.6.2022		Datum:	

Karlovarská krajská nemocnice, a.s. – nemocnice v Chebu – Dokončení revitalizace areálu nemocnice v Chebu – pavilon B (levá část)											Č. ZL	27		
Odpočet						Připočet						Rozdíl		
kod	Specifikace	m.j.	množství	j. cena	Celkem	kod	Specifikace	m.j.	množství	j.cena	Celkem	Celkem	popis změny	
	Ústřední vytápění - armatury													
35	734 20-917H01 Montáž termostatických hlavice M30x1,5	kus	74,000		2 077,92						0,00	-2 077,92		
36	734 22-16TH1 Termostatická hlavice pro veřejné prostory (zabezpečovací kroužek, zvýšená odolnost), vestavné kapalinové čidlo, přípoj. závit M 30x1,5	kus	75,000		28 314,00						0,00	-28 314,00		
55	7342091R23 Montáž radiátorových dvojitých armatur, závitové se závitů G 1/2	kus	76,000		8 220,16						0,00	-8 220,16		
56	734 22-15TRV3 Ventilová sada pro středové připojení včetně termostatické hlavice chrom, DN15, Kvs=0,12-0,41, rozteč 50mm	kus	1,000		2 548,00						0,00	-2 548,00		
57	734 26-14RS4 Šroubení radiátorové rohové, pro otop. tělesa VK, uzavírací a vypouštěcí funkce DN15 (Kvs=1,48)	kus	75,000		37 440,00						0,00	-37 440,00		
70	998734103 Přesun hmot tonážní pro armatury v objektech v do 24 m	t	0,066		67,79						0,00	-67,79		
	Ústřední vytápění - otopná tělesa													
73	735152271 Otopné těleso panelové VK jednodeskové 1 přídavná přestupní plocha výška/délka 600/400mm výkon 401 W	kus	2,000		4 149,60						0,00	-4 149,60		
					0,00	89	735152574 Otopné těleso panelové VK dvoudeskové 2 přídavné přestupní plochy výška/délka 600/700mm výkon 1175 W	kus	1,000	3 276,00	3 276,00	3 276,00	-3 276,00	
91	735152576 Otopné těleso panelové VK dvoudeskové 2 přídavné přestupní plochy výška/délka 600/900mm výkon 1511 W	kus	1,000		3 666,00						0,00	-3 666,00		
94	735152579 Otopné těleso panelové VK dvoudeskové 2 přídavné přestupní plochy výška/délka 600/1200mm výkon 2015 W	kus	1,000		4 258,80						0,00	-4 258,80		
96	735152676 Otopné těleso panelové VK třideskové 3 přídavné přestupní plochy výška/délka 600/900 mm výkon 2165 W	kus	1,000		5 109,00						0,00	-5 109,00		
99	735152679 Otopné těleso panelové VK třideskové 3 přídavné přestupní plochy výška/délka 600/1200mm výkon 2887 W	kus	1,000		5 959,20						0,00	-5 959,20		
113	735141112U Montáž tělesa designového vertikálního výšky tělesa přes 1400 mm na stěnu	kus	1,000		293,28						0,00	-293,28		
114	4845BR1636 Otopné těleso designové vertikální se středovým připojením výška/délka/hloubka 1600/366/62 mm	kus	1,000		9 984,00						0,00	-9 984,00		
116	998735103 Přesun hmot tonážní pro otopná tělesa v objektech v do 24 m	t	0,249		287,21						0,00	-287,21		
Odpočet celkem					112 374,96	Připočet celkem					3 276,00	-109 098,96		

ZMĚNOVÝ LIST		č. ZL 28		
Komu :		Datum : 11.05.2022		
Odesláno / Předáno	poštou	osobně x		
Týká se :	"Karlovarská krajská nemocnice, a.s. – nemocnice v Chebu – Dokončení revitalizace areálu nemocnice v Chebu – pavilon B (levá část)"			
Odkazy :	na specifikaci :			
	na výkresy :	Situace s vyznačením rozsahu		
	na rozp. podklady :			
	na jinou část smlouvy :			
ZMĚNA :	GEOMETRICKÝ PLÁN			
Rozšíření geometrického plánu o zaměření budovy A a komunikaci z předchozí etapy				
Počet připojených listů specifikací :		Počet výkresů : 1		
Změna je vyvolána:	záměrem stavebníka x	chybou v dokumentaci	chybou dodavatele	vyšší mocí nebo jinou okolností
Změnový list vydává:				
OHODNOCENÍ ZMĚNY		Datum : 11.05.2022		
Odesláno / Předáno	poštou	osobně x		
V souladu se Smlouvou o dílo předkládáme návrh úpravy (a) dohodnuté ceny (b) dohodnuté lhůty ukončení díla zpracovaný v návaznosti na rozpočtové podklady :				
Odpočet celkem	60 000,00			
Přípočet celkem	80 832,00			
Cenový rozdíl	20 832,00			
Počet listů příloh : 1				
Navrhovaná změna ceny díla (slovy) :		Dopad do termínu:		
dvacetisícosmsetřicetdvě koruny české		NE		
Předal :	Metrostav a.s. Generální dodavatel	Odsouhlasil :	PENTA PROJEKT s.r.o. Autorský dozor	
Datum:		Datum:		
Odsouhlasil :	Jiří Fejfar INSCAN s.r.o. -TDF-	Odsouhlasil :	Karlovarský kraj Objednatel	
Datum:	12.5.2022	Datum:		

Karlovarská krajská nemocnice, a.s. – nemocnice v Chebu – Dokončení revitalizace areálu nemocnice v Chebu – pavilon B (levá část)

Č. ZL 28

Odpočet						Přípočet						Rozdíl	
kod	Specifikace	m.j.	mn.	j. cena	Celkem	kod	Specifikace	m.j.	množství	j.cena	Celkem	Celkem	popis změny
Vedlejší rozpočtové náklady						Vedlejší rozpočtové náklady							
2	VRN1002-R	Geodetická činnost - geodetický plán	Kč	1,000		2	VRN1002-R2	Geodetická činnost - geometrický plán včetně objektů předchozí etapy (objekt B- pravá část, objekt A, komunikace a chodníky)	Kč	1,000		20 832,00	
Odpočet celkem						Přípočet celkem						20 832,00	

ZMĚNOVÝ LIST		č. ZL 31	
Komu :		Datum : 01.06.2022	
Odesláno / Předáno	poštou	osobně x	
Týká se :	"Karlovarská krajská nemocnice, a.s. – nemocnice v Chebu – Dokončení revitalizace areálu nemocnice v Chebu – pavilon B (levá část)"		
Odkazy :	na specifikaci :		
	na výkresy :		
	na rozp. podklady :		
	na jinou část smlouvy :		
ZMĚNA : DOPLNĚNÍ ČTEČEK EKV Zpracování požadavku uživatele na doplnění čteček EKV 2.NP až 4.NP, pabilon B pravá část na vstupech do oddělení.			
Počet připojených listů specifikací :		Počet výkresů :	
Změna je vyvolána:	záměrem stavebníka x	chybou v dokumentaci	chybou dodavatele vyšší moci nebo jinou okolností
Změnový list vydává:			
OHODNOCENÍ ZMĚNY		Datum : 01.06.2022	
Odesláno / Předáno	poštou	osobně x	
V souladu se Smlouvou o dílo předkládáme návrh úpravy (a) dohodnuté ceny (b) dohodnuté lhůty ukončení díla zpracovaný v návaznosti na rozpočtové podklady :			
Původní cena	0,00		
Nová cena	168 541,44		
Cenový rozdíl	168 541,44		
Počet listů příloh : 1			
Navrhovaná změna ceny díla (slovy) :		Dopad do termínu:	
stošedesátosmtisícipětsetčtyřicetjedna koruna česká a 44 haléřů		ANO / NE	
Předal :	Metrostav a.s. Generální dodavatel	Odsouhlasil :	PENTA PROJEKT s.r.o. Autorský dozor
Datum:		Datum:	
Odsouhlasil :	Jiří Fejfar INSCAN s.r.o. TDI	Odsouhlasil :	Karlovarský kraj Objednatel
Datum:		Datum:	

Karlovarská krajská nemocnice, a.s. – nemocnice v Chebu – Dokončení revitalizace areálu nemocnice v Chebu – pavilon B (levá část)											č. zl.	31	
Odpočet						Připočet						Rozdíl	
kod	Specifikace	m.j.	mn.	j. cena	Celkem	kod	Specifikace	m.j.	množství	J.cena	Celkem	Celkem	popis změny
					0,00		SYSTÉM KONTROLY VSTUPU EKV						
					0,00	282	742240001	ks	3,000			2 233,92	
					0,00	285	Pol344	ks	3,000			21 072,24	
					0,00	286	742240005	ks	2,000			2 129,32	položka snížena o 1ks (dohoda z KD 8.6.22)
					0,00	287	Pol345	ks	2,000			39 062,90	položka snížena o 1ks (dohoda z KD 8.6.22)
					0,00	292	742240008	ks	3,000			2 235,78	projektant prověř tuto položku (dohoda 8.6.22)
					0,00	293	Pol350	ks	3,000			13 288,83	projektant prověř tuto položku (dohoda 8.6.22)
					0,00	297	Pol353	ks	3,000			4 604,94	
					0,00	299	Pol355	ks	3,000			3 193,98	
					0,00		POL-Rx2	ks	3,000			21 791,82	nová B položka - cena Techniserv + 12%
					0,00		POL-Rx3	ks	3,000			13 273,95	nová B položka - cena Techniserv + 12%
					0,00		POL-Rx4	HZs	18,000			19 152,00	nová B položka - cena Techniserv + 12%
					0,00	300	742240007	ks	3,000			1 277,58	
					0,00	301	742240023	ks	0,300			319,40	
					0,00	302	Pol356	ks	0,300			5 110,35	
					0,00	303	742121001	m	350,000			7 451,50	
					0,00	304	Pol357	m	150,000			1 006,50	
					0,00	305	Pol358	m	100,000			4 099,00	
					0,00	306	Pol359	m	100,000			1 927,00	
					0,00	307	Pol301	ks	15,000			319,35	
					0,00	308	Pol240	ks	15,000			209,25	
					0,00	313	742110501	ks	48,000			3 842,88	
					0,00	314	Pol256	ks	35,000			1 538,95	
Odpočet celkem					0,00	Připočet celkem					168 541,44		

ZMĚNOVÝ LIST		č. ZL 32	
Komu :		Datum : 15.06.2022	
Odesláno / Předáno	poštou	osobně x	
Týká se :	"Karlovarská krajská nemocnice, a.s. – nemocnice v Chebu – Dokončení revitalizace areálu nemocnice v Chebu – pavilon B (levá část)"		
Odkazy :	na specifikaci :		
	na výkresy :		
	na rozp. podklady :		
	na jinou část smlouvy :		
ZMĚNA :	TECHNOLOGIE STRAVOVÁNÍ		
Zpracování požadavku uživatele na změny v technologii stravování.			
Počet připojených listů specifikací :		Počet výkresů :	
Změna je vyvolána:	záměrem stavebníka x	chybou v dokumentaci	chybou dodavatele vyšší mocí nebo jinou okolností
Změnový list vydává:			
OHODNOCENÍ ZMĚNY		Datum : 15.06.2022	
Odesláno / Předáno	poštou	osobně x	
V souladu se Smlouvou o dílo předkládáme návrh úpravy (a) dohodnuté ceny (b) dohodnuté lhůty ukončení díla zpracovaný v návaznosti na rozpočtové podklady :			
Původní cena	81 055,26		
Nová cena	137 679,96		
Cenový rozdíl	56 624,70		
Počet listů příloh :	1		
Navrhovaná změna ceny díla (slovy) :	Dopad do termínu:		
padesátšesttisícšestsetdvacetčtyři koruny české a 70 haléřů	ANQ / NE		
Předal : Metrostav a.s. Generální dodavatel	Odsouhlasil : PENTA PROJEKT s.r.o. Autorský dozor		
Datum:	Datum:		
Odsouhlasil : Jiří Fejfar INSCAN s.r.o. TDL	Odsouhlasil : Karlovarský kraj Objednatel		
Datum:	Datum:		

Karlovarská krajská nemocnice, a.s. – nemocnice v Chebu – Dokončení revitalizace areálu nemocnice v Chebu – pavilon B (levá část)											č. ZL 32			
Odpočet						Přípočet						Rozdil		
kod	Specifikace	m.j.	mn.	j. cena	Celkem	kod	Specifikace	m.j.	množství	j.cena	Celkem	Celkem	popis změny	
	D2_52 - Technologie stravování													
2	2.2	Celonerzový čtyřpolicový regálec rozměry - 1600x550x1800 mm	ks	1,000		2	2.2	Celonerzový čtyřpolicový regál rozměry - 800x550x1800 mm	ks	1,000		-3 757,28	nová velikost regálu + nová cena regálu - cena Gastroart + 12%	
							2.2a	Univerzální zásuvková mraznička Liebherr, Spotřeba - 403, Příkon - 1,5A / 150W, Objem brutto - 513l., Mrazicí část 472l., Množství ke zmrazení 30 kg/24 hod., Sklad. doba při poruše 30 hod, Pracovní teplota okolí +10°C až 38°C, Klimatická třída 2 SN-ST, Hmotnost 104kg Rozměry (u x l x h) - 172,5x25x75cm	ks	1,000		38 233,12	nové namonto změněné části regálu - nová polička - cena Gastroart + 12%	
4	2.4	Automatický kávovar, pevný přívod vody, dva oddělené topné systémy, nastavitelné množství vydávané dávky espressa, výdej horké vody a páry s	ks	1,000								-31 009,66		
7	2.7	Celonerzový pracovní stůl policový s dřezem vpravo 500x500x200, a stoj.bat., zadní a levý lem rozměry - 100x700x900 mm	ks	1,000		7	2.7	Celonerzový pracovní stůl policový s dřezem vlevo 500x500x200, a stoj.bat., zadní a levý lem, + 1x police rozměry - 500x700x900 mm	ks	1,000		5 300,00	nová stůl	
11	2.11	Pokladna pevně zabudovaná do interieru pultu a připojena pevnými přívody, Tiskárna 58mm termo EasyLoad 20l/sec, Podsvícený grafický displej 19x32 px (obsluha i zákazník). Snadné programování softwarem Qorot	ks	1,000								-9 202,60		
							2.11-R03	CAS PR-2 6L, 3,6kg/1,2g, 330x235mm, Obchodní pultová váha s výpočtem ceny a displejem na těle váhy	ks	1,000		13 615,56	nová polička - cena Gastroart + 12%	
							2.11-R06	Pokladní zásuvka, propojená s pokladnou, uzamykatelná, černá, Obsah: 4 bankovky, 8 mincí Napájení: 9V, konektor RJ11, Rozměry zásuvky: šířka 410 mm, výška 110 mm, hloubka 415 mm	ks	1,000		5 575,34	nová polička - cena Gastroart + 12%	
16	2.15	Restaurační servírovací vozík policový, celonerzové provedení, 4otočná pojezdová kola z toho 2 bržděná, rozměry - 905x605x650 mm	ks	2,000		16	2.15	Restaurační servírovací vozík policový, celonerzové provedení, 4otočná pojezdová kola z toho 2 bržděná rozměry - 600x670x1800 mm	ks	2,000		23 127,05	cena Gastroart + 12%	
							2.17	výrobník vody, v nerezovém dvoupřítlákovém provedení "bain-marie" s výkonnou topnicí 1,3 kW, která šetrně ohřívá vodu v plášti, zabraňuje připalování a znehodnocení mléka a dalších nápojů. Uvedený termos je vhodný pro přípravu, udržení a výdej různých druhů. rozměr 280x360x530	ks	1,000		14 743,67	nová polička - cena Gastroart + 12%	
	Drobné změny ve vzorkování bez dopadu do ceny - níže vypsány jen změny u konkrétních prvků													
2.5	nierolenová prac. deska rozměry - 1310x700x900 mm					2.5	nerezová pracovní deska rozměry - 1342x700x900 mm							
2.8	skleněná dvířka rozměry - 2310x350x600 mm					2.8	nerezová dvířka rozměry - 2240x350x500 mm							
2.9	rozměry - 635x480x900 mm					2.9	rozměry - 500x655x900 mm							
2.10	rozměry - 1500(950)x700(100)x900 mm					2.10	uzamykatelná zásuvka vlevo, vpravo zabudovaná pokladní zásuvka pod deskou rozměry - 1000x700x900 mm							
2.12						2.12	v podstavci 1x police							
2.13						2.13	výrobce: RM Gastro C2 s.r.o. model: TTA S2 TS ABI							
2.14	s dřezem vlevo 500x500x200 rozměry - 1300x600x900 mm					2.14	s dřezem vlevo 400x400x200 rozměry - 1200x700x900 mm							
Odpočet celkem					81 055,26	Přípočet celkem					137 679,96	56 624,70		

ZMĚNOVÝ LIST		č. ZL 34	
Komu :		Datum : 22.06.2022	
Odesláno / Předáno :	poštou	osobně x	
Týká se :	"Karlovarská krajská nemocnice, a.s. – nemocnice v Chebu – Dokončení revitalizace areálu nemocnice v Chebu – pavilon B (levá část)"		
Odkazy :	na specifikaci :		
	na výkresy :		
	na rozp. podklady :		
	na jinou část smlouvy :		
ZMĚNA : FASÁDA			
Narovnání výměr fasády.			
Počet připojených listů specifikací :		Počet výkresů :	
Změna je vyvolána:	záměrem stavebníka x	chybou v dokumentaci	chybou dodavatele vyšší mocí nebo jinou okolností
Změnový list vydává:			
OHODNOCENÍ ZMĚNY		Datum : 22.06.2022	
Odesláno / Předáno :	poštou	osobně x	
V souladu se Smlouvou o dílo předkládáme návrh úpravy (a) dohodnuté ceny (b) dohodnuté lhůty ukončení díla zpracovaný v návaznosti na rozpočtové podklady :			
Původní cena	812 975,45		
Nová cena	0,00		
Cenový rozdíl	-812 975,45		
Počet listů příloh :	1		
Navrhovaná změna ceny díla (slovy) : mínus osmsetdvanácttisícdevětsetšedesát pět korun českých a 45 haléřů		Dopad do termínu: ANO / NE	
Předal : Ing. Pavel Lobel Metrostav a.s. Generální dodavatel		Odsouhlasil : Ing. Viktor Slapal PENTA PROJEKT s.r.o. Autorský dozor	
Datum:		Datum:	
Odsouhlasil : Jiří Fejfar INSCAN s.r.o. TDI		Odsouhlasil : Ing. Květoslav Smutný Karlovarský kra Objednatel	
Datum:		Datum:	

19.6.2022

Karlovarská krajská nemocnice, a.s. – nemocnice v Chebu – Dokončení revitalizace areálu nemocnice v Chebu – pavilon B (levá část)

Č. OZ **34**

Odpočet

Přípočet

Rozdíl

popis změny

	kod	Specifikace	m.j.	mn.	j.cena	Celkem		kod	Specifikace	m.j.	množství	j.cena	Celkem	Celkem		
215	622211031	Montáž kontaktního zateplení vnějších stěn lepením a mechanickým kotvením polystyrénových desek tl do 160 mm	m2	77,902		52 333,89							0,00	-52 333,89	W7; W11b; W12	
216	28376445	deska z polystyrénu XPS, hrana rovná a strukturovaný povrch 300kPa tl 140mm	m2	76,495		32 322,96							0,00	-32 322,96		
217	622221011	Montáž kontaktního zateplení vnějších stěn lepením a mechanickým kotvením desek z minerální vlny s podélnou orientací vláken tl do 80 mm	m2	26,114		16 398,03							0,00	-16 398,03		
218	63151525	deska tepelné izolační minerální kontaktních fasád podélné vlákno λ=0,036 tl 70mm	m2	25,725		6 137,65							0,00	-6 137,65		
222	622221031	Montáž kontaktního zateplení vnějších stěn lepením a mechanickým kotvením desek z minerální vlny s podélnou orientací vláken tl do 160 mm	m2	467,266		324 904,07							0,00	-324 904,07		
223	63151538	deska tepelné izolační minerální kontaktních fasád podélné vlákno λ=0,036 tl 160mm	m2	449,197		216 234,45							0,00	-216 234,45		
224	63151531	deska tepelné izolační minerální kontaktních fasád podélné vlákno λ=0,036 tl 140mm	m2	18,065		7 345,23							0,00	-7 345,23		
228	622251105	Příplatek k cenám kontaktního zateplení stěn za použití tepelnéizolačních zátek z minerální vlny	m2	467,266		11 845,19							0,00	-11 845,19		
232	622531011	Tenkovrstvá silikonová zrnitá omítka tl. 1,5 mm včetně penetrace vnějších stěn	m2	467,266		142 460,06							0,00	-142 460,06		
443	998011003	Přesun hmot pro budovy zděné v do 24 m	t	15,655		2 993,92							0,00	-2 993,92		
Odpočet celkem						812 975,45		Přípočet celkem						0,00	-812 975,45	