

Kupní smlouva

na „Dodání videokamer včetně příslušenství II“

Smluvní strany

Objednatel:

Česká republika – Krajské ředitelství policie hlavního města Prahy

se sídlem: Kongresová 1666/2, 140 00 Praha 4 - Nusle

zastoupený: **plk. Ing. Pavlem Dombrovským**
náměstkem ředitele Krajského ředitelství policie hl. m. Prahy
pro ekonomiku

adresa: Česká republika – Krajské ředitelství policie hlavního města
Prahy
poštovní přihrádka 122
110 01 Praha 1

IČO: 75151472

DIČ: CZ75151472

bankovní spojení:

číslo účtu:

telefon:

e-mail:

(dále jen jako "objednatel") na stránce druhé

a

Dodavatel:

Milan Škoda - FOTO

Zapsán v obchodním rejstříku vedeném Městským soudem v Praze oddíl A,
vložka 49839

se sídlem: U Elektrárny 60, 252 46 Vrané nad Vltavou

zastoupený:

IČO: 43164536

DIČ: CZ43164536

číslo účtu:

tel:

e-mail:

(dále jen jako „dodavatel“) na stránce druhé

uzavírají dle § 2079 a násl. zákona č.89/2012 Sb., Občanský zákoník, ve znění
pozdějších předpisů (dále jen „Občanský zákoník“)

tuto kupní smlouvu

Čl. I.

Předmět smlouvy

- 1.1. Předmětem této smlouvy je dodání **videokamer včetně příslušenství** (specifikace předmětu plnění je uvedena v příloze č. 1 této kupní smlouvy), na základě cenové nabídky k veřejné zakázce malého rozsahu, vyhlášené na webových stránkách profilu zadavatele: <https://nen.nipez.cz/profil/KRP> pod evidenčním číslem N006/22/00014510 dne 07. 06 2022.

Čl. II.

Kupní cena

- 2.1. Celková cena za celý objem zakázky činí:

818 660,99 Kč bez DPH
171 919,01 Kč DPH – 21%
990 580,00 Kč včetně DPH

slovy: devětsetdevadesáttisícpětsetosmdesát korun českých včetně DPH.

Tato cena zahrnuje veškeré náklady dodavatele spojené s předmětem plnění a je nejvyšší přípustná.

Čl. III.

Práva a povinnosti smluvních stran

- 3.1. Práva a povinnosti dodavatele:

- a) dodat zboží dle čl. I této smlouvy, řádně a včas, v termínu, na kterém se s objednatelem dohodne, ve stanoveném místě, stanoveným způsobem a v stanovené kvalitě se **záruční dobou** minimálně 24 měsíců, nestanoví-li výrobce vyšší.
- b) upozornit objednatele na překážky znemožňující provedení dodávek,
- c) nést odpovědnost za vadné a opožděné plnění a způsobené škody z tohoto plnění,
- d) dodržovat individuální pokyny objednatele,
- e) odstoupit od smlouvy při podstatném porušení povinností objednatele,
- f) požadovat od objednatele řádné a včasné zaplacení dohodnuté ceny.

- 3.2. Práva a povinnosti objednatele:

- a) poskytnout dodavateli potřebné spolupůsobení (součinnost) – poskytnout včas objednávku.
- b) převzít dodávku,
- c) oznámit dodavateli veškeré vady a požadovat jejich odstranění,
- d) zaplatit cenu za dodávku,
- e) odstoupit od smlouvy při podstatném porušení povinností dodavatele,
- f) požadovat od dodavatele náhradu za jeho vadné a opožděné plnění

Čl. IV.

Dodací podmínky

4.1. Dodavatel se zavazuje provést dodávku, včetně daňového dokladu (faktury) a vyplnění záručních listů, do 30 dnů od podpisu kupní smlouvy a obdržení konkrétní objednávky. Za datum splnění dodávky se považuje den převzetí dodávky dle dodacího listu podepsaného pověřeným pracovníkem objednatele.

4.2. Objednatel nabývá vlastnictví převzetím dodávky od dodavatele; převzetí bude prokázáno podpisem pověřeného pracovníka na dodacím listu.

4.3. Místo plnění: **sklad OSM Krajského ředitelství policie hl. m. Prahy
Bartolomějská 306/7.
110 01 Praha 1**



4.4. U předávání zboží **musí být přítomen** pověřený zástupce dodavatele.

4.5. Dopravu do místa plnění zajišťuje dodavatel na své náklady a je součástí celkové nabídkové ceny.

Čl. V.

Fakturace a placení

5.1 Smluvní strany se dohodly, že dodavatel vystaví fakturu za plnění nejpozději do 7 pracovních dnů od dodání zboží objednateli na základě konkrétní objednávky.

5.2 Smluvní strany se dohodly na splatnosti faktury 21 dnů od doručení faktury objednateli. Faktura je uhrazená dnem připsání fakturované částky na účet dodavatele.

5.3 Faktura musí obsahovat náležitosti daňového dokladu dle § 29 zákona č. 235/2004 Sb., o dani z přidané hodnoty, ve znění pozdějších předpisů a § 435 Občanského zákoníku. Přílohu faktury musí tvořit kopie dodacího listu potvrzená pověřeným pracovníkem objednatele.

5.4 Adresa pro zaslání faktur: Krajské ředitelství policie hl. m. Prahy

OMTZ Odboru správy majetku
P. O. BOX 122
110 01 Praha 1

Čl. VI.

Odpovědnost za vady díla a záruka za jakost

6.1 Dodavatel poskytuje na dodané zboží se záruční dobou minimálně 24 měsíců, nestanoví-li výrobce vyšší. Dodavatel se zavazuje, že zboží bude po uvedené dobu způsobilé k použití pro obvyklý účel a zachová si obvyklé vlastnosti. Záruka se nevztahuje na vady, u nichž dodavatel prokáže, že byly způsobeny objednatelem, třetí osobou nebo vyšší mocí (nahodilou událostí) a nezpůsobil je dodavatel.

6.2 Je-li vadné plnění podstatným porušením, postupuje objednatel v souladu s § 2106 a násl. Občanského zákoníku. Volbu práva z vadného plnění provede objednatel v souladu s platným Občanským zákoníkem a současně s oznámením vady písemně. Za písemné oznámení se považuje jak listinná (dopisem), tak

elektronická (e-mailem, datovou schránkou) podoba uplatnění práva z vadného plnění.

- 6.3 Reklamace v záruční době bude zajištěna garantem záruky. Dodavatel je povinen započít reklamační úkony do 3 dnů od výzvy objednatele.
- 6.4 Nebude-li započata reklamace podle odstavce 6.3 nebo nedojde-li k odstranění požadované záruční vady v dohodnuté době, má objednatel právo na dodání nového materiálu za materiál reklamovaný, stejné kvality a stejného výrobce.

ČI. VII.

Podmínky odstoupení od smlouvy

7.1. Od smlouvy lze odstoupit, pokud dojde k podstatnému porušení smluvních vztahů a pokud tento úmysl oznámí oprávněná strana druhé straně do 10-ti dnů od vzniku podstatného porušení povinností.

7.2. Podstatným porušením smlouvy se rozumí, jestliže strana porušující smlouvu věděla nebo mohla vědět, že druhá strana při takovém porušení nebude mít zájem na takovém plnění smlouvy.

7.3. Za podstatné porušení se považuje zejména:

- a) prodlení dodavatele s dodáním zboží déle než 10 dnů a objednatel se přitom na tomto prodlení nijak nepodílel
- b) objednatel nesplní své finanční závazky vůči dodavateli a nebude schopen poskytnout takové záruky, že je splní v náhradním termínu.

7.4. Odstoupení je však přípustné teprve tehdy, když dodavatel dohodl s objednatelem písemně novou přiměřenou lhůtu ke splnění závazku a ta neúspěšně uplynula.

ČI. VIII.

Smluvní pokuty a úroky z prodlení

8.1. Smluvní strany se dohodly, že případné smluvní pokuty se budou řešit ve smyslu ustanovení §§ 2048 a 2051 a násl. občanského zákoníku.

ČI. IX.

Závěrečná ustanovení

9.1. Smlouva nabývá platnosti dnem jejího oboustranného elektronického podpisu oprávněnými zástupci smluvních stran a účinnosti dnem uveřejnění v Registru smluv. Objednatel se zavazuje k jejímu uveřejnění.

9.2. Veškeré změny této smlouvy lze provádět pouze formou písemného dodatku potvrzeného oběma smluvními stranami.

9.3. K zániku smlouvy může dojít:

- a) dohodou smluvních stran,
- b) odstoupením jednou ze smluvních stran z důvodů uvedených ve smlouvě.

9.4. Práva a povinnosti smluvních stran v této smlouvě výslovně neupravená se řídí příslušnými ustanoveními občanského zákoníku a předpisů souvisejících.

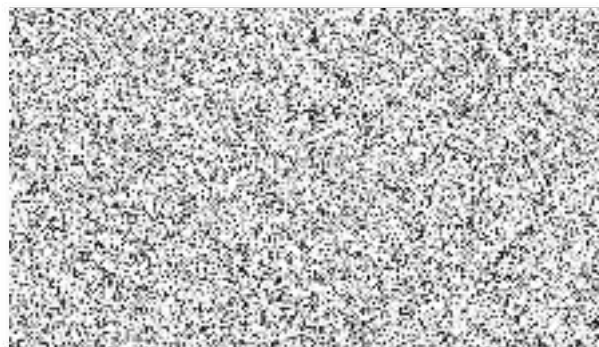
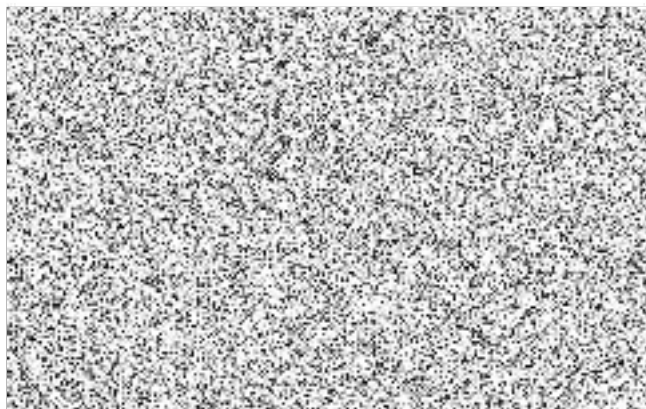
Příloha č. 1. Specifikace plnění

Příloha č. 2. Cenová tabulka

Příloha č. 3. Zmocnění

Za objednatele:
V Praze dne

Za dodavatele:
V Praze dne



Příloha č. 1. Specifikace plnění

Příloha č. 1 k č.j. KRPA- 171302-10/ČJ-2022-0000VZ-R

Počet listů: 7

1. digitální videokamera – požaduje se **34 kusů** tohoto zboží

specifikace:

Videosystém - Formáty záznamu: MP4

Záznamové médium

- SDXC / SDHC / SD (2 sloty)
- Současný záznam ve dvou slotech
- Přepnutí záznamu

Maximální doba záznamu

Celková doba, proměnlivá podle velikosti paměťové karty

Karta SDXC s kapacitou 64 GB: 7 h 30 min 2, 3 (není součástí balení)

Snímač - Typ

Snímač CMOS typu 1/2.3

Pixelů celkem

Přibl. 21,14 MP

Efektivní pixelů: film

Přibl. 8,29 MP (3 840 × 2 160)

Filtr

Filtr primárních barev RGB

Objektiv: optický zoom

20násobný

Zvětšení digitálního

400násobný

Ohnisková vzdálenost

3,67 až 73,4 mm

Ohnisková vzdálenost ekvivalentní pro 35mm film

UHD 4K:

• 29,3 – 601 (Dynamické IS vypnuto)

• 30,6 – 612 (Dynamické IS zapnuto)

Full HD / HD

• 30,5 – 627 (Dynamické IS vypnuto)

• 32,0 – 640 (Dynamické IS zapnuto)

Světelnost

f1,8 až f2,8

Typ clony

Kruhová clona s 8 lamelami

Minimální zaostřovací vzdálenost

10 mm při krajní poloze

Stabilizátor obrazu

Optický stabilizátor obrazu (Zesílený IS / dynamický režim)

Průměr filtru

58 mm

Telekonvertor

Volitelné TL-H58 (není součástí dodávky)

Příslušenství širokoúhlého konvertoru

Volitelné WD-H58 (není součástí dodávky)

Dodáván širokoúhlý konvertor: Ne

Kryt objektivu

Součástí dodávky jsou krytka a navíc integrovaný kryt na sluneční cloně objektivu

Obrazový procesor: DIGIC DV 6

Technologie detekce obličeje: Ano

Minimální osvětlení

Minimální hodnota osvětlení v lx

4,2 lx

Noční režim

Slabé osvětlení (0,3 lx)

Nastavení mezi automatického řízení zisku: Ano

Zaostření - Automatické/ruční: Ano/Ano

Systém zaostřování

Hybridní AF a normální AF

Ovládání Automaticky:

- AF s detekcí tváře

- AF pouze pro obličej

- Instantní AF

- Střední AF

Ruční:

- Kroužek objektivu

- Dotykový displej LCD

- Předvolba zaostření

Asistent ručního zaostřování

Zvýraznění obrysů, zvětšení

Kreativní funkce

Záznam zpomaleného pohybu

Snížení rychlosti o polovinu

Záznam zrychleného pohybu

2×, 4×, 10×, 20×, 60×, 120×, 1 200×

Režim Dekorace: Ne

Tvůrce příběhů: Ne

Řízení expozice

režimy fotografování

Automatický režim:

Ruční režim:

- P, Tv, Av, M

- Scény – Portrét, Sport, Sníh, Pláž, Západ slunce, Noc, Slabé osvětlení, Bodové osvětlení,

Ohňostroj

Blokování expozice: Ano

Kompenzace protisvětla: Ano (automatická nebo ovládaná uživatelem)

White Balance (Vývážení bílé)

Typ Systém FAWB

Automatické: Ano

Nastavené / přednastavené

Nastavené 1, Nastavené 2, Denní světlo, Stín, Zataženo, Žárovka, Zářivka, Zářivka H,

Teplota chromatičnosti

Rozsah automatického nastavení: 2 800 až 8 000 K

Rychlost závěrky

Maximální: 1/2 000 s

Nízká: 1/2 s

Nastavení kvality obrazu

Nastavení vzhledu

Standardní, neutrální
Gama korekce
BT.709 normální, BT.709 standardní
Barevné podání
Neutrální, video
Jemné nastavení
Hlavní úroveň černé, Korekce černých oblastí, Gama černé, Sytost tmavého obrazu, Knee, Ostrost, Redukce šumu, Detail pleti, Vyvážení bílé, Ladění barevné matice, Korekce barev, Více než 100% komprese

Uživatelské funkce
Jas, kontrast, ostrost, barevná hloubka
Uživatelské ovládání
Uživatelské ovládání
5 tlačítek a volič
Fotografie
Rozlišení
3 840 × 2 160 / 1 920 × 1 080
Souběžné pořizování záznamu a fotografií: Ano
Tlačítko fotografování
Dotykový displej
Rec. mode záznamu / vyhledávání Vyhledávání
Rec. mode Kontrola: Ano
Režim záznamu
Formát záznamu
MP4
Režim záznamu
• 3 840 × 2 160, 25p, 150 Mb/s
• 1 920 × 1 080, 50p, 35 Mb/s
• 1 920 × 1 080, 25p, 35 Mb/s a 17 Mb/s
Režim progresivního snímání
50p, 25p
Duální záznam / Přepnutí záznamu: Ano
Záznam pomalého a rychlého pohybu: Ano
Vícsměrové převrácení obrazu: Ano
Ostatní
Pre REC/Předtočení: Ano
Zebra: Ano
Indikační značky: Ano (Úroveň (Bílá/Šedá) a Mřížka (Bílá/Šedá))
Testovací obrazec a testovací tón
Vypnuto / EBU / SMPTE
Podpora časového kódu
Spuštění záznamu / volné spuštění

Displej
Velikost displeje
Úhlopříčka 7,5 cm (3"), 100% zobrazení
Otočný: Ano
Pixely
Ekvivalent rozlišení 460 000 bodů
Dotykový displej: Ano
Sledování dotykem: Ano
Zaostření dotykem: Ano
Expozice dotykem: Ano

Manuální nastavení
 Vyvážení barev, standardní/vysoký jas
 Hledáček
 Velikost displeje
 Úhlopříčka 0,61 cm (0,24"), 100% zobrazení
 Pixely
 Ekvivalent pro rozlišení 1,56 miliónu bodů
 Podpora systému GPS: Ano (podpora volitelného GPS přijímače GP-E2)
 Úložiště na externím pevném disku
 Přímé ukládání na externí HDD: Ne
 Paměťová karta - Záznamové médium: SD/SDHC/SDXC
 Záznam filmů: Ano
 Interní přenos dat: Ano
 Zvuk - Vestavěný mikrofon
 Stereofonní elektretový kondenzátorový mikrofon
 Formát zvuku
 AAC 16bitový 2kanálový
Výběr audioscény
 Standardní / Hudba / Festival / Řeč / Schůzka / Les a ptáci / Potlačení hluku / Vlastní nastavení
 Ruční ovládání Úrovně záznamu: Ano
 Úpravy zvuku
 Vestavěný:
 • Větrný filtr mikrofonu, zeslabení mikrofonu, frekvenční odezva mikrofonu, směrovost
 Vstupní konektory:
 • Zeslabení mikrofonu, oříznutí dolního rozsahu mikrofonu
 Konektor HDMI: Ano (minikonektor HDMI: verze 1.3, pouze výstup)
 Sluchátka: Ano (stereofonní minikonektor 3,5mm)
 Mikrofon: Ano (stereofonní minikonektor 3,5mm)
 USB: Ano (Mini B, USB 2.0 Hi-Speed)
 Komponentní: Ne
 Paměťová karta: Ano (2 sloty)
 Konektor dálkového ovládání: Ano (stereofonní minikonektor 2,5mm)
 Vstup stejnosměrného napájení: Ano
 Stativový závit: Ano
Patice pro příslušenství: Ano (patice bez kontaktů a zdokonalená minipatice pro příslušenství)
 Souprava pro připojení k počítači
 Aplikační software: k dispozici ke stažení
 Kabel USB
 Není součástí dodávky
 Bateriový zdroj – Typ: Lithium-iontový
 Baterie obsažená v sadě
 BP-820
 Max. doba záznamu (s dodanou baterií)
 125 min
 Rozměry: Š × V × H: 115 × 84 × 231 mm (se sluneční clonou)
 Hmotnost 875 g (se sluneční clonou, baterií a kartou)
 Uvedené parametry a technická specifikace odpovídají výrobku CANON Legria HF G50

2. akumulátor vhodný pro digitální kameru viz bod 1 – požaduje se **34 kusů** tohoto zboží;

specifikace: akumulátor, jenž je určen pro kameru Canon LEGRIA HF G50. Označení akumulátoru Canon BP-820.

Vlastnosti:

Kapacita 1 780 mAh

Napětí 7,4 V

Typ článku Li-Ion

Uvedené parametry a technická specifikace odpovídají výrobku **CANON BP-820**

3. Kabel HDMI –microHDMI D kabel – 1,5 m – požaduje se **34 kusů** tohoto zboží, kabel musí být doporučen k užití pro kameru Canon LEGRIA HF G50.

Kabel pro plně digitální audio-video propojení

vidlice typ D (micro), vhodné pro připojení např. videokamery, fotoaparátu/tabletu k TV

integrovaný Ethernet kanál (HEC, 100 Mb/s) pro připojení zařízení k Internetu

zpětný audio kanál (ARC) pro možnost obousměrného přenosu audio signálu

podpora 3D zobrazení

podpora UHD (4k) rozlišení (až 3840x2160/60 Hz)

podpora komprimovaných audioformátů (DD, DTS, DolbyTrueHD, DTS-HD atd.)

podpora CEC (řídící signály) a ACE (rozpoznání zařízení)

-pozlacené kontakty

jednotlivě stíněné vodiče + celkové stínění fólií a hustým opletením, nedochází k ovlivňování signálů

délka: 1,5 m

-19pólový konektor

-barva: černá

kategorie: *** (TechLine)

HDMI specifikace: High Speed with Ethernet (HDMI 2.0b kompatibilní)

Uvedené parametry a technická specifikace odpovídají výrobku Hama micro HDMI kabel vidlice

- vidlice typ D, pozlacený, 3*, 1,5 m

4. USB kabel - CANON IFC -400 PCU USB – požaduje se **34 kusů** tohoto zboží, kabel musí být doporučen k užití pro kameru Canon LEGRIA HF G50.

Kategorie produktu: USB kabel

Specifikace kabelu: USB 2.0

Typ připojení: USB-A na USB-Mini-B

Připojení kabelu: USB-A zástrčka, USB Mini-B zástrčka

Barva: černá/bílá

Délka kabelu 1.50 m

Forma kulatý

Typ konektoru rovinný

Typ připojení USB

Připojení typu A mini USB 2.0 zástrčka B

Připojení typu A USB 2.0 zástrčka A

Počet konektorů A 1 x

Svorka B počet 1 x

Uvedené parametry a technická specifikace odpovídají výrobku **CANON IFC -400 PCU USB**

5. paměťová karta – požaduje se **68 kusů** tohoto zboží;

specifikace:

Kapacita disku 32 GB

Kapacita úložiště 32 GB

Typ paměťové karty SDHC

Rychlost čtení 95 MB/s

Rychlost zápisu 90 MB/s

Kapacita disku 32 GB

Kapacita úložiště 32 GB

Typ paměťové karty SDHC

Rychlost čtení a zápisu

Rychlost čtení 95 MB/s

Rychlost zápisu 90 MB/s

Rychlostní kategorie

Speed Class Class 10

UHS Class UHS-I, U3

Video Class V30

Uvedené parametry a technická specifikace odpovídají výrobku SANDISK SDHC 32GB EXTREME PRO 95MB/s

6. brašna na foto/video – požaduje se **34 kusů** tohoto zboží;

specifikace:

pevná a mimořádně lehká konstrukce poskytuje dokonalou ochranu uložené techniky

nové odlehčené a odolné vnější technické materiály

reverzní otevírání víka brašny „od těla“ (zip YKK se dvěma kovovými jezdcí)

dokonale polstrovaný interiér z jemného „brushed tricot“ materiálu

1 - 2 oddělovací příčky na suchý zip pro přizpůsobení vnitřního prostoru individuálním potřebám fotografa a objemu uložené techniky

kapsa na paměťové karty na vnitřní straně víka

dvě boční síťové kapsy na drobné příslušenství

1, resp. 2 páskové smyčky na zadní straně pro uchycení na opasek nebo bederní pás batohu

praktická pásková rukojeť pro pohodlné přenášení brašny podél těla

dělkově nastavitelný ramenní popruh se 2 karabinami

pogumovaná spodní strana brašny zajišťuje větší ochranu při odložení nebo pádu brašny

matně černá barva s oranžovými grafickými prvky

Rozměry vnější (š x h x v, cm): 12 x 10 x 15

Rozměry vnitřní (š x h x v, cm): 10,5 x 9 x 14

Hmotnost (kg): 0,2

Uvedené parametry a technická specifikace odpovídají výrobku Lowepro Adventura SH 100 II, černá

7. stativ k videokameře – požaduje se **12 kusů** tohoto zboží;

Technické specifikace

Použití: Video

Barva: Černá

Průměr nohy (mm): 18

Způsob uchycení hlavy: Bowl 75mm

Typ hlavy: Videohlava s odnímatelnou destičkou

Typ zámku nohou: Křídlová matice

Sekce nohou: 3

Materiál: Hliník/ GFK (sklolaminát)

Délka otočného ramene (mm): 300

Počet vodováh: 1

Rychloupínání (quick release): Ano

Patky stativu: S hroty, Guma

Hmotnost (g): 4000

Setová položka: Ano

Warranty (year(s)): 6

Složená délka: 959 (mm)

Maximální výška (mm): 1900

Maximální výška nohou (mm): 1900

Maximální zatížení (kg): 10

Minimální výška (mm): 916

Obsahem balení je i brašna s popruhem

[Uvedené parametry a technická specifikace odpovídají výrobku SIRUI SH-25 Video](#)

Příloha č. 2 k č.j. KRPA-171302-3/ČJ-2022-0000VZ-R
Počet listů: 2

Cenová tabulka na dokup videokamer s příslušenstvím

Poř. čís.	Specifikace požadovaného zboží	Nabízené zboží: (Uvést značku, přesný název a typ)	Požadovaný Počet kusů:	Cena v Kč za 1 ks bez DPH	Cena v Kč za 1 ks s DPH	Cena v Kč za XX ks bez DPH	Cena v Kč za XX ks s DPH
1	digitální videokamera CANON Legria HF G50	Canon Legria HF G50	34	18 429,75	22 300,-	626 611,50	758 200,-
2	akumulátor CANON BP-820	Canon BP-828	34	1 900,83	2 300,-	64 628,22	78 200,-
3	HAMA HDMI – microHDMI D kabel – 1,5 m	Canon videokabel HTC-100	34	206,61	250,-	7 024,74	8 500,-
4	CANON IFC -400 PCU USB	Canon IFC-400 PCU USB	34	371,90	450,-	13 644,60	15 300,-
5	paměťová karta SANDISK SDHC 32GB EXTREME PRO 95MB/s	Sandisk SDHC 32GB Extreme Pro 95Mb/s	68	280,99	340,-	19 107,32	23 120,-
6	brašna Lowepro Adventura SH 100 II, černá	Lowepro Adventura SH 160 II	34	1 148,76	1 390,-	39 057,84	47 260,-
7	Stativ SIRUI SH-25 Video Tripod	Sirui SH-25 Video Tripod	12	4 132,23	5 000,-	49 586,77	60 000,-
Celková nabídková cena v Kč bez DPH						818 660,99	
DPH 21 %						171 919,01	
Celková nabídková cena v Kč včetně DPH						990 580,-	

Příloha č. 2. Cenová tabulka

Dodavatel:
Milan Škoda - FOTO

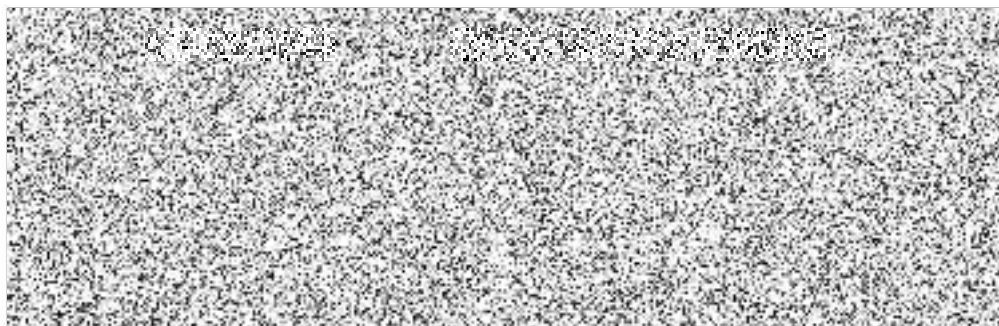
Sídlo:
U Elektrárny 60, 252 46 Vrané nad Vltavou

IČO:
43164536

Kontaktní osoba:



V Praze dne 22.06.2022



Plná moc

Milan Škoda, [redacted] majitel firmy Milan Škoda – FOTO, IČ 43164536 se sídlem U Elektrárny 60, 252 46 Vrané nad Vltavou, zapsané v OR vedeném Městským soudem v Praze, oddíl A, vložka 49839, tímto udílí

Ing. Márii Hendrichovské

[redacted]

PLNOU MOC K TĚMTO ÚKONŮM A JEDNÁNÍM:

K zastupování firmy v rozsahu jednání majitele související s veřejnými zakázkami dle zákona o veřejných zakázkách v platném znění, zejména k podepisování dokumentace, smluv a nabídek souvisejících s veřejnou zakázkou, účasti na projednávání veřejné zakázky, vznášení dotazů a připomínek k veřejné zakázce, účasti na prohlídkách míst plnění veřejné zakázky a k účasti na vyhlášení výsledku veřejné zakázky.

Tato plná moc platí ode dne jejího udělení do odvolání.

V Praze dne 21. 2. 2019

Přijímám zmocnění.

