



2. Předmět díla je dislokován na stanicích HZS Středočeského kraje – ÚO Mladá Boleslav uvedených v následující tabulce:

Vozidlo	Registrační značka	Výrobní číslo	Místo dislokace
AZ 40 S1Z SCANIA MAGIRUS			Stanice Mladá Boleslav, Laurinova 1370/III, 293 05 Mladá Boleslav
ANK S1 SCANIA 8X4			Stanice Mladá Boleslav, Laurinova 1370/III, 293 05 Mladá Boleslav
CAS 20/4000/240 S2T SCANIA			Stanice Stará Boleslav, Svatopluka Čecha 960, 250 02 Stará Boleslav

- Přesná specifikace díla je uvedena v příloze č. 1, která je nedílnou součástí této smlouvy o dílo. Cílem realizace díla je pravidelná servisní prohlídka u výše vyjmenovaných vozidel, čímž bude zajištěno uvedení těchto vozidel do stavu dalšího plnohodnotného používání.
- Objednatel i zhotovitel souhlasně prohlašují, že je dílo na základě shora uvedené specifikace dostatečně určité a srozumitelně vymezeno, zejména co do umístění, rozsahu, podoby a kvalitativních podmínek, které je třeba při jeho realizaci dodržet.
- Zhotovitel garantuje, že se detailně seznámil s veškerou potřebnou dokumentací a přesně se seznámil rovněž s předmětem a rozsahem díla, jakož i stavem daných vozidel, a prohlašuje, že cena je kalkulována profesionálem a odborníkem v předmětném oboru, jakož i ve smyslu § 5 a § 2950 občanského zákoníku, jako úplná s podnikatelským rizikem plynoucím z nutnosti realizovat běžné vícepráce, se kterými měl nebo mohl počítat zkušený profesionál v oboru, a které jdou k tíži zhotovitele. Zhotovitel rovněž prohlašuje, že je odborně způsobilý k realizaci předmětu smlouvy a disponuje všemi povoleními, dokumenty, rozhodnutími apod., které pro danou činnost vyžaduje právní řád ČR a normativní předpisy.
- Zhotovitel se zavazuje, že dílo bude provedeno v I. jakostní kvalitě a bude odpovídat platným právním, technickým, bezpečnostním, ekologickým a oborovým normám, předpisům požární ochrany, interní dokumentaci k technickým listům (dle SIAŘe GŘ), vyhlášce č. 35/2007 Sb., o technických podmínkách požární techniky, ve znění pozdějších předpisů, ČSN, ČSN EN a dále předpisům pro provoz na pozemních komunikacích, silniční provoz, dopravní právo včetně prováděcích předpisů a technických norem včetně norem evropského práva apod. Požaduje-li zvláštní nebo normativní předpis zvláštní požadavek či dokument, musí být součástí předání díla splnění předmětného požadavku či dodání předmětného dokumentu.
- Dodávané materiály a díly, jakož i materiály určené pro prováděné práce, se zhotovitel zavazuje dodat nové, nepoužité, certifikované, homologované, nerepasované, kalibrované, odpovídající platným právním, technickým, bezpečnostním, hygienickým, požárním a oborovým normám a předpisům, včetně dokladů a certifikátů v českém jazyce.

### Článek 3 DOBA A MÍSTO PLNĚNÍ

- Zhotovitel se zavazuje provést dílo ve sjednané době:  
- **termín dokončení a předání předmětu díla: do 15. 8. 2022**
- Pokud zhotovitel připraví dílo k odevzdání před sjednaným termínem, zavazuje se objednatel převzít toto dílo v nabídnutém zkráceném termínu při dodržení všech ustanovení této smlouvy.
- Objednatel se zavazuje, že dokončené dílo bez vad a nedodělků převezme a zaplatí za jeho zhotovení dohodnutou cenu.
- Místem plnění je provozovna zhotovitele na adrese: ProScan a.s, Konecchlumského 1072, 506 01 Jičín – Valdické Předměstí.** Přesun vozidel umístěných v místech dislokace na provedení díla do místa plnění a zpět po realizaci díla provádí na své náklady objednatel. Přesun 1. vozidla do místa plnění bude objednatel na jeho náklady uskutečněn nejpozději do 5 pracovních dnů od nabytí účinnosti této smlouvy, pokud se smluvní strany nedohodnou jinak. Přesun dalších vozidel do místa plnění bude objednatel na jeho náklady uskutečněn dle dohody smluvních stran tak, aby byl dodržen termín uvedený výše.
- O předání a převzetí díla bude sepsán předávací protokol či jiný odpovídající doklad /pro každé vozidlo zvlášť/ podepsaný zástupci obou smluvních stran, který bude přílohou jedné (celkové) faktury (daňového dokladu).

Článek 4  
CENA DÍLA

1. Cena za dílo podle čl. 2 (a přílohy č. 1 této smlouvy o dílo) byla sjednána jako cena maximální a konečná a činí:

	a) Cena bez DPH	b) DPH 21 %	c) Cena s DPH
1.1 Cena za servisní prohlídku vozidla AZ 40 S1Z SCANIA MAGIRUS,	7 396,69 Kč	1 553,31 Kč	8 950,00 Kč
1.2 Cena za servisní prohlídku vozidla ANK S1 SCANIA 8X4, (v Kč)	19 396,69 Kč	4 073,31 Kč	23 470,00 Kč
1.3 Cena za servisní prohlídku vozidla CAS 20/4000/240 S2T SCANIA,	28 495,87 Kč	5 984,13 Kč	34 480,00 Kč
1.4 Cena díla celkem (v Kč)	55 289,25 Kč	11 610,75 Kč	66 900,00 Kč
1.5 Cena díla celkem s DPH slovy	„Šedesátšesttisícdevětset korun českých“		

Článek 5  
PLATEBNÍ A FAKTURAČNÍ PODMÍNKY

- Jednu (celkovou) fakturu (daňový doklad) na zaplacení dohodnuté ceny díla vystaví zhotovitel po řádném předání a převzetí díla objednatelem a zašle elektronicky ve strukturovaných datových formátech dle usnesení vlády č. 347/2017 nebo ve formátu pdf do datové schránky objednatele, popřípadě na e-mailovou adresu: e-mailové adresy zhotovitele: nebo v listinné podobě do sídla objednatele. Faktura (daňový doklad) je splatná do 21 kalendářních dnů ode dne jejího prokazatelného doručení objednateli. Fakturační adresa bude sídlo objednatele.
- Faktura bude vystavena zhotovitelem po protokolárním předání úplného a bezvadného díla a musí obsahovat:
  - všechny náležitosti daňového dokladu podle zákona č. 235/2004 Sb., o dani z přidané hodnoty, ve znění pozdějších předpisů, podle občanského zákoníku (např. § 435) a dle zákona č. 563/1991 Sb., o účetnictví, ve znění pozdějších předpisů,
  - následující označení objednatele: Hasičský záchranný sbor Středočeského kraje, Jana Palacha 1970, 272 01 Kladno, IČO: 70885371,
  - popis předmětu díla a plnění,
  - úplné bankovní spojení zhotovitele včetně čísla účtu,
  - faktura musí být v souladu s čl. 4 smlouvy (úhrada ceny díla se uskuteční v české měně, mezibankovním převodem mezi bankou objednatele a bankou zhotovitele z účtu objednatele na účet zhotovitele uvedený v záhlaví této smlouvy; v případě platby na zahraniční účet jdou veškeré platby a poplatky k tíži zhotovitele).
- Pokud faktura nebude mít náležitosti dle výše uvedených zákonů, bude obsahovat neoprávněně fakturované položky či chyby, nebo bude vystavena na částku, která je v rozporu s čl. 4 odst. 1 pododst. 1.4 písm. c) této smlouvy, může ji objednatel vrátit zpět zhotoviteli k opravě nebo doplnění. Nová lhůta splatnosti v délce 21 kalendářních dnů potom začíná běžet dnem prokazatelného doručení opravené nebo doplněné faktury.
- Faktura vystavená zhotovitelem musí obsahovat náležitosti stanovené právními předpisy, vyčíslení zvlášť ceny bez DPH, zvlášť DPH v % a cenu včetně DPH. Součástí faktury musí být položkový soupis použitého materiálu včetně jeho ocenění (cena za kus, cena za počet kusů celkem) a soupis oceněných prací (cena za hodinu, cena za počet hodin celkem).

5. Faktura musí být prokazatelně doručena objednateli **nejpozději do 14 dnů od předání celého díla.**
6. Jakákoliv záloha, ani úhrady za vícepráce či vícenáklady, se nepřipouští.

#### Článek 6 ZÁRUČNÍ DOBA A ODPOVĚDNOST ZA VADY

1. Zhotovitel se zavazuje provést dílo vlastním jménem a na své nebezpečí a nese odpovědnost za provedení díla, včetně způsobených škod, zničení, popř. odcizení.
2. Zhotovitel poskytuje ve smyslu § 2619 odst. 1 ve vazbě na § 2113 a násl. občanského zákoníku objednateli záruku za jakost díla spočívající v tom, že dílo, jakož i jeho veškeré části i jednotlivé komponenty, bude po záruční dobu způsobilé k sesmluvněnému a v zadávacích podmínkách stanovenému účelu, a jinak není-li smlouvou či zadávacími podmínkami stanoven speciální požadavek, tak alespoň obvyklému pro předmět díla a zachová si sesmluvněné či v zadávacích podmínkách stanovené vlastnosti, nejsou-li vyhrazeny speciálně, pak obvyklé vlastnosti.
3. Zhotovitel odpovídá za vady, které má dílo v době jeho předání objednateli nebo v záruční době.
4. Záruka za jakost díla na dodaný materiál a na práci se sjednává na dobu 12 měsíců od řádného převzetí dokončeného díla nebo odstranění vad a nedodělků. Uvedená lhůta je stanovena pro uplatnění práva z vadného plnění i záruky za jakost a po celou dobu lhůty jde důkazní břemeno k tíži zhotovitele.
5. Veškeré náklady objednatele spojené s uplatněním práv z vadného plnění či záruky /včetně záruky za jakost/ jdou plně k tíži zhotovitele. Objednatel je oprávněn nárok na náhradu nákladů uplatnit do jednoho roku od jeho zjištění a zhotovitel je povinen jej proplatit /jednoměsíční lhůta uvedená v § 1924 občanského zákoníku se nepoužije/.
6. Odstranění vad díla a dalších reklamací bude zhotovitelem zajištěno v přiměřené lhůtě odpovídající jejich povaze, nedohodnou-li se strany jinak, budou vady odstraněny nejpozději do 14 kalendářních dnů od jejich oznámení. Neodstraní-li zhotovitel reklamované vady do 14 kalendářních dnů od jejich oznámení, nebo v termínu dohodnutém s objednatel, je objednatel oprávněn pověřit odstraněním vady jinou osobu. Veškeré takto vzniklé náklady uhradí objednateli zhotovitel. ~~Objednatel uplatňuje reklamaci u zhotovitele formou e-mailové zprávy na elektronickou adresu:~~ zhotovitel je povinen přijetí zprávy objednateli potvrdit.

#### Článek 7 SMLUVNÍ POKUTY

1. Za nedodržení termínu dokončení a předání řádně a bezvadně provedeného díla nebo nedodržení lhůty pro odstranění vady v záruční době uvedené v čl. 6 odst. 6 této smlouvy, zaplatí zhotovitel objednateli smluvní pokutu ve výši 0,2 % z ceny díla celkem včetně 21 % DPH uvedené v čl. 4 odst. 1 pododst. 1.4 písm. c) za každý, i započatý den prodlení.

#### Článek 8 ODSTOUPENÍ OD SMLOUVY

1. Od smlouvy lze písemně odstoupit zejména v případě podstatného porušení smlouvy.
2. Smluvní strany pokládají za podstatné porušení smlouvy zejména:
  - a) zhotovitel je v prodlení se zahájením či dokončením prací o více než 1 týden (není plněno řádně či včas),
  - b) prováděné práce jsou i přes upozornění objednatele prováděny nekvalitně,
  - c) dílo není realizováno v souladu s podmínkami této smlouvy,
  - d) neodstranění vad díla ve lhůtě dle čl. 6 odst. 6 této smlouvy.
3. Objednatel je dále oprávněn odstoupit od smlouvy, jestliže bylo vyhlášeno insolvenční řízení na majetek zhotovitele, nebo hrozí-li mu úpadek, exekuce apod.
4. Účinky každého odstoupení od smlouvy nastávají okamžikem doručení písemného projevu vůle odstoupit od této smlouvy druhé smluvní straně.

#### Článek 9 ODPOVĚDNOST ZA ŠKODU

1. Vznikne-li objednateli nebo třetí osobě vadou díla nebo v důsledku porušení smluvních povinností ze strany zhotovitele škoda na majetku, odpovídá zhotovitel za škodu v plném rozsahu, a to za každou škodu či za více škod

spolu souvisejících.

2. Vznikne-li objednateli nebo třetí osobě vada díla nebo v důsledku porušení smluvních povinností ze strany zhotovitele škoda na zdraví, nebo dojde k usmrcení, odpovídá zhotovitel za škodu v neomezeném rozsahu a je povinen nahradit škodu v jakékoli výši (finanční limit uvedený v ustanovení § 2939 odst. 3 občanského zákoníku je tímto ujednáním vyloučen).

#### Článek 10 ZÁVĚREČNÁ UJEDNÁNÍ

1. Tato smlouva vstupuje v platnost dnem podpisu obou smluvních stran a v souladu s § 6 zákona č. 340/2015 Sb., o zvláštních podmínkách účinnosti některých smluv, uveřejňování těchto smluv a o registru smluv (zákon o registru smluv) /dále jen "zákon č. 340/2015 Sb."/ nabývá účinnosti dnem uveřejnění v registru smluv zřízeného zákonem č. 340/2015 Sb.
2. Smluvní strany uzavírají tuto smlouvu v souladu se zákonem č. 110/2019 Sb., o zpracování osobních údajů, a podle Nařízení Evropského parlamentu a Rady (EU) 2016/679 ze dne 27. dubna 2016 o ochraně fyzických osob v souvislosti se zpracováním osobních údajů a o volném pohybu těchto údajů a o zrušení směrnice 95/46/ES (obecné nařízení o ochraně osobních údajů).
3. Právní vztahy založené touto smlouvou a na jejím základě se řídí českým právem, zejména příslušnými ustanoveními občanského zákoníku, a kogentními ustanoveními právního řádu ČR, která dopadají na realizaci předmětu díla.
4. Smluvní strany se zavazují veškerou komunikaci provádět pouze v českém jazyce; všechny písemnosti, dokumenty, návody, faktury, dodatky, certifikáty apod. budou výhradně v českém jazyce.
5. Tuto smlouvu lze měnit, doplňovat či zrušit pouze dohodou smluvních stran, a to písemnými dodatky číslovanými vzestupnou řadou; jiná ujednání jsou neplatná.
6. Tato smlouva je podepsána vlastnoručně nebo elektronicky. Je-li smlouva podepsána vlastnoručně, je vyhotovena ve třech (3) stejnopisech s platností originálu, z nichž objednatel obdrží dva (2) stejnopisy a zhotovitel jeden (1) stejnopis. Je-li smlouva podepsána elektronicky, je podepsána pomocí uznávaného elektronického podpisu.
7. Vlastníkem díla je od počátku po celou dobu objednatel. Nebezpečí škody, zničení, poškození či odcizení předmětu díla či předané techniky nese zhotovitel od zahájení plnění díla do jeho předání v místě plnění bez vad a nedodělků.
8. Zhotovitel bere na vědomí povinnost smluvních stran uveřejnit uzavřenou smlouvu v registru smluv dle zákona č. 340/2015 Sb.; **tuto smlouvu uveřejní objednatel**. Zhotovitel souhlasí s uveřejněním celého textu smlouvy a prohlašuje, že skutečnosti v ní uvedené nepovažuje za obchodní tajemství ve smyslu příslušných ustanovení právních předpisů.
9. Zhotovitel na sebe přebírá nebezpečí změny okolností dle § 1765 odst. 2 občanského zákoníku, čímž se vylučuje aplikovatelnost § 1765 odst. 1 občanského zákoníku.
10. Nedílnou součástí této smlouvy tvoří:

Příloha č. 1 – Cenové nabídky zhotovitele ze dne 7. 4. 2022

V případě rozporu mezi přílohou č. 1 a touto smlouvou o dílo platí ujednání obsažená ve smlouvě o dílo.

V Jičíně

7. 4. 2022



za zhotovitele:

**PhDr. Jaroslav Vojtěch, Ph.D.**  
předseda představenstva  
ProScan a.s.

  
ProScan a.s., Konecchlumského 1072  
Valdické Předměstí, 506 01 Jičín  
DIČ - CZ25964992

V Kladně

14. 07. 2022

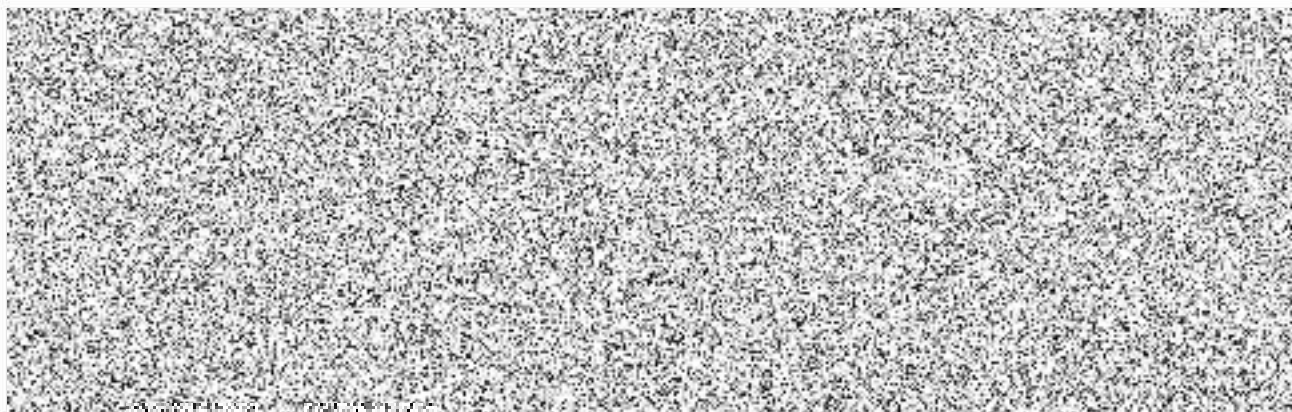


za objednatele:

**brig. gen. Ing. Miloslav Svatoš**  
ředitel HZS Středočeského kraje  
vrchní rada

Česká republika  
Hasičský záchranný sbor  
Středočeského kraje  
Jana Palacha 1970  
272 01 Kladno  
2

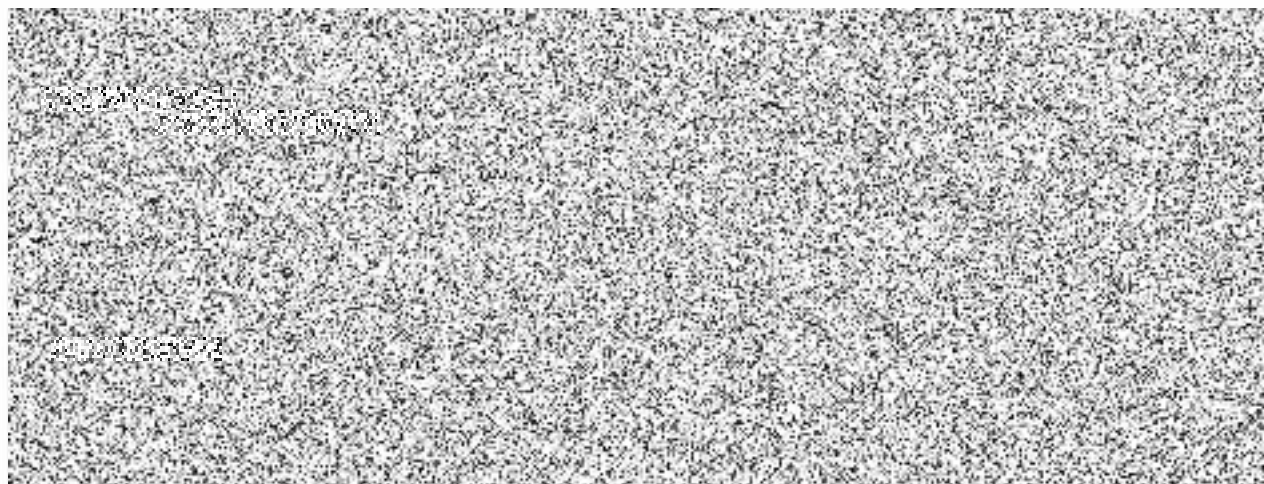
Příloha č. 1 - Cenové nabídky zhotovitele ze dne 7. 4. 2022



Mobil: 733 222 222

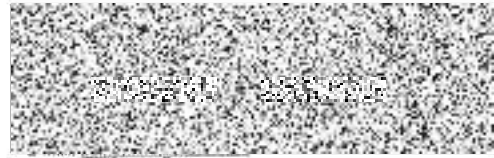
Konecchlumského 1072, Valdické Předměstí, Jičín

E-mail: info@proscan.cz

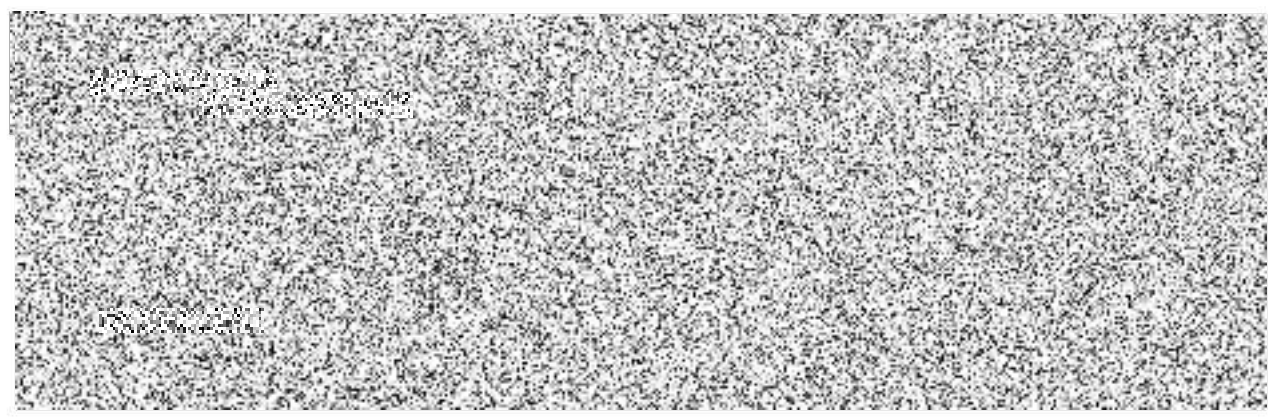


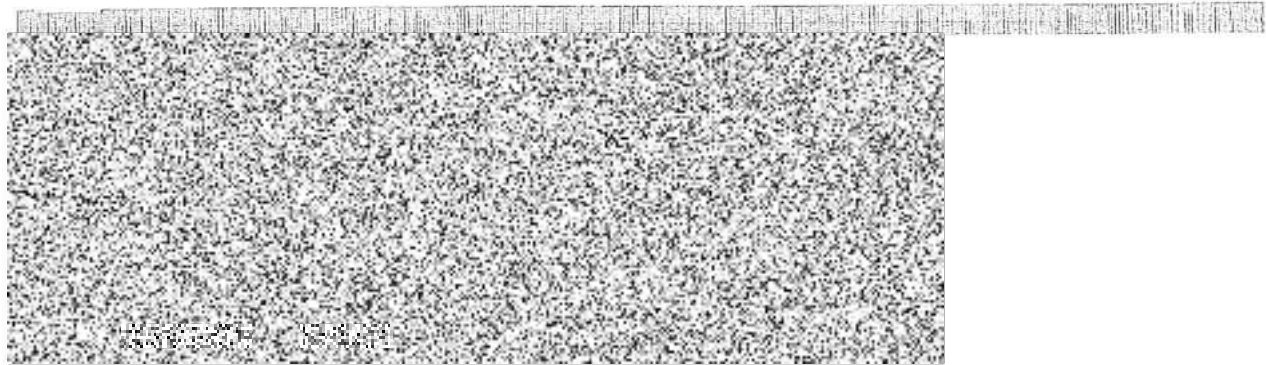
„S“ + kontrola geometrie a brzd PN  
Ve vozidle převodovka Allison /finančně náročnější/

34490,- Kč



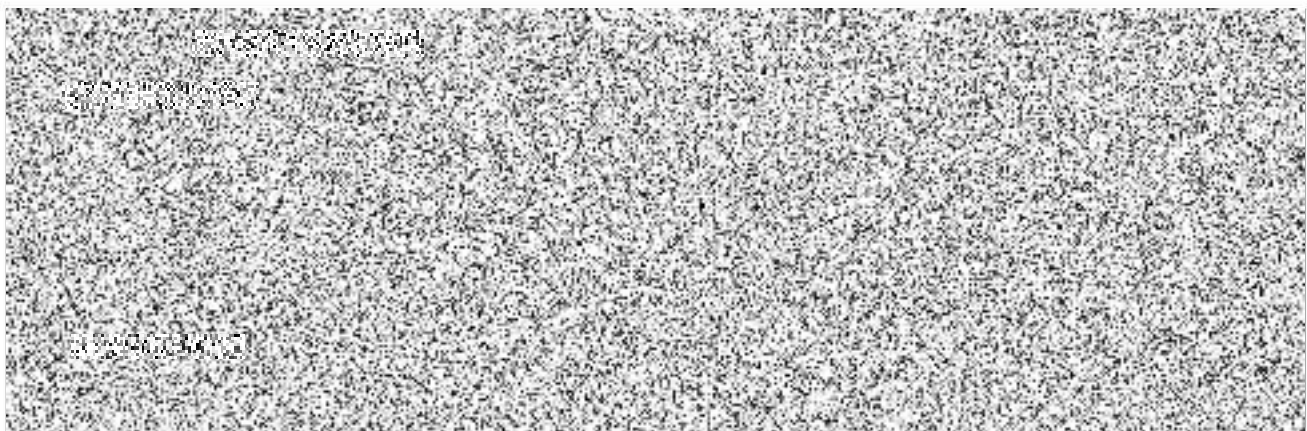
ProScan SCANIA





Konecchlumského 1072, Valdické Předměstí, Jičín  
E-mail: [info@proscan.cz](mailto:info@proscan.cz)

  **SCANIA**





**Údržba R**

Prodejce		Jméno zákazníka	
Datum	Na základě vzdálenosti	Reg. č.	Servisní zakázka Typ vozidla/motoru:
Sériové číslo podvozku:	Typ provozu	Dokončil(a)	Podpis technika

Řada P, G, R a T/řada L, P, G, R a S

 Provedeno bez poznámky 
  
 Provedeno s poznámkou 
**Musí to být provedeno pomocí počítače**

		Dokončeno
1	<b>Provozní údaje:</b> Pomocí programu SDP3 odešlete provozní údaje z vozidla. Pokud není funkční připojení k internetu, uložte všechna stažená data do vašeho počítače. Provozní údaje mohou být poté odeslána do výrobního závodu později.	
2	<b>Rídící jednotky:</b> Odečtěte kódy závad. Vymažte kódy závad.	
3	<b>Indikátor údržby:</b> Nastavte ujetou vzdálenost do příští údržby. Aktivujte připomenutí příští údržby.	

**Pod vozidlem**

		Dokončeno
4	<b>Vzduchojemy:</b> Vypusťte vodu.	
5	<b>Přední odpružení listovými pery:</b> Zkontrolujte, zda jsou třmeny dotaženy na správný utahovací moment.	
6	<b>Zadní odpružení listovými pery:</b> Zkontrolujte, zda jsou třmeny dotaženy na správný utahovací moment.	
7	<b>Stabilizátor:</b> Zkontrolujte dotažení šroubových spojů.	

**Sklopená kabina**


		Dokončeno
8	<b>Motor:</b> Zkontrolujte hladinu oleje. Zkontrolujte netěsnosti. V případě potřeby doplňte olej.	
9	<b>Kapalina do ostřikovačů:</b> Doplňte kapalinu do ostřikovačů.	
10	<b>Vznětový motor:</b> Zkontrolujte a seříd'te vůli ventilů. Sací ventil: 0,45 mm a výfukový ventil: 0,70 mm.	
11	<b>Motor s PDE:</b> Zkontrolujte výšky pružin sdružených vstřikovačů a v případě potřeby je upravte.	
12	<b>Úniky:</b> Zkontrolujte, zda nedochází k úniku oleje, chladicí kapaliny, paliva, vzduchu a výfukových plynů. Proveďte příslušné kontroly v závislosti na specifikaci vozidla.	
<b>Spust'te kabinu</b>		

<b>Z přední části, boků a od motoru</b>		
		Dokončeno
13	<b>Chladicí systém:</b> Zkontrolujte hladinu kapaliny.	
14	<b>Vnější osvětlení, klakson:</b> Zkontrolujte funkci osvětlení. Zkontrolujte veškeré vnější osvětlení, odrazky a klakson. Pomocí ovládacích prvků zkontrolujte, zda funguje výškové seřizování světlometů.	
15	<b>Kolové matice:</b> Zkontrolujte a dotáhněte.	
16	<b>Kola:</b> Zkontrolujte poškození pneumatiky a ráfku a opotřebení vzorku.	



 ProScan a.s., Konecchlumského 1072  
 Valdické Předměstí, 506 01 Jičín  
 DIČ - CZ25964992 <sup>①</sup>


**Údržba S**

Prodejce		Jméno zákazníka	
Datum	Na základě vzdálenosti	Reg. č.	Servisní zakázka Typ vozidla/motoru:
Sériové číslo podvozku:	Typ provozu	Dokončil(a)	Podpis technika

Řada P, G, R a T/řada L, P, G, R a S

 Provedeno bez poznámky 

 Provedeno s poznámkou 
**Během příjemky vozidla**

		Dokončeno
1	<b>Hluk:</b> Poslouchejte případný hluk z vozidla.	
2	<b>Automatická převodovka:</b> Zkontrolujte hladinu oleje. Zkontrolujte úniky.	

**Musí to být provedeno pomocí počítače**

		Dokončeno
3	<b>Provozní údaje:</b> Pomocí programu SDP3 odešlete provozní údaje z vozidla. Pokud není funkční připojení k internetu, uložte všechna stažená data do vašeho počítače. Provozní údaje mohou být poté odeslána do výrobního závodu později.	
4	<b>Řídicí jednotky:</b> Odečtete kódy závad. Vymažte kódy závad.	
5	<b>Indikátor údržby:</b> Nastavte ujetou vzdálenost do příští údržby. Aktivujte připomenutí příští údržby.	

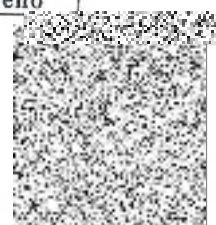
**Hloubka vzorku pneumatiky**

		Dokončeno
6	<b>Kola:</b> Zkontrolujte poškození pneumatiky a ráfku a opotřebení vzorku.	
7	<b>Kola:</b> Zkontrolujte hloubku vzorku na nápravě 1 na levé a pravé straně. Poznamenejte si naměřené hodnoty: .....	

8	Kola: Zkontrolujte hloubku vzorku na nápravě 2 na levé a pravé straně. Poznamenejte si naměřené hodnoty: .....	
---	--	--

Pod vozidlem		
		Dokončeno
9	<b>Brzdové obložení:</b> Zkontrolujte tloušťku brzdového obložení na 1. nápravě na levé a pravé straně. Poznamenejte si naměřené hodnoty: .....	
10	<b>Brzdové obložení:</b> Zkontrolujte tloušťku brzdového obložení na 2. nápravě na levé a pravé straně. Poznamenejte si naměřené hodnoty: .....	
11	<b>Bubnové brzdy, klíč brzd, 1. náprava, pravá strana:</b> Zkontrolujte základní nastavení a zdvih pístu. Změřte polohu brzd (L1): ..... Změřte základní nastavení (L): ..... Výpočet zdvihu pístu ( $L2 = L1 - L$ ): .....	
12	<b>Bubnové brzdy, klíč brzd, 1. náprava, levá strana:</b> Zkontrolujte základní nastavení a zdvih pístu. Změřte polohu brzd (L1): ..... Změřte základní nastavení (L): ..... Výpočet zdvihu pístu ( $L2 = L1 - L$ ): .....	
13	<b>Bubnové brzdy, klíč brzd, 2. náprava, pravá strana:</b> Zkontrolujte základní nastavení a zdvih pístu. Změřte polohu brzd (L1): ..... Změřte základní nastavení (L): ..... Výpočet zdvihu pístu ( $L2 = L1 - L$ ): .....	
14	<b>Bubnové brzdy, klíč brzd, 2. náprava, levá strana:</b> Zkontrolujte základní nastavení a zdvih pístu. Změřte polohu brzd (L1): ..... Změřte základní nastavení (L): ..... Výpočet zdvihu pístu ( $L2 = L1 - L$ ): .....	
15	<b>Palivová nádrž:</b> Vypusťte vodu z palivové nádrže.	
16	<b>Motor:</b> Vypusťte olej.	
17	<b>Automatická převodovka:</b> Výměna oleje a výměna filtru, pokud je použit olej třídy ATF TES 389. Zkontrolujte netěsnosti.	
18	<b>Rozdělovací převodovka:</b> Vyměňte olej a v případě potřeby i filtry. Zkontrolujte netěsnosti.	
19	<b>Spojovací hřídele:</b> Zkontrolujte poškození a vůli	
20	<b>Zadní rozvodovky:</b> Zkontrolujte hladinu oleje v rozvodovkách a kolových redukcích. Zkontrolujte, zda nedochází k úniku z rozvodovek a kolových redukcí.	
21	<b>Vzduchojemy:</b> Vypusťte zkondenzovanou vodu. Zkontrolujte korozi a vnější poškození vzduchojemů. Zkontrolujte upevnění vzduchojemů.	
22	<b>Přední odpružení listovými pery:</b> Zkontrolujte poškození třmenů, listů per, šroubů per, stabilizátoru a tlumičů pérování.	
23	<b>Zadní odpružení listovými pery:</b> Zkontrolujte poškození třmenů, listů per, šroubů per, stabilizátoru a tlumičů pérování.	
24	<b>Brzdové hadice:</b> Zkontrolujte brzdové hadice.	

V kabině		
		Dokončeno



25	<b>Čelní okno, stěrače čelního okna:</b> Zkontrolujte čelní okno, stěrače čelního okna a ostřikovače.	
26	<b>Bezpečnostní pás:</b> Zkontrolujte bezpečnostní pásy.	
27	<b>Zrcátka:</b> Zkontrolujte poškození. Proveďte kontrolu jejich nastavitelnosti a funkce topení.	

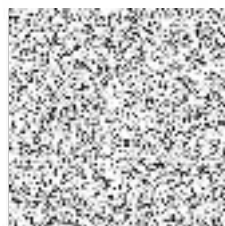
Mimo kabinu		
		Dokončeno
28	<b>Vnější osvětlení, klakson:</b> Zkontrolujte funkci osvětlení. Zkontrolujte veškeré vnější osvětlení, odrazky a klakson. Pomocí ovládacích prvků zkontrolujte, zda funguje výškové seřízení světlometů.	
29	<b>Zámky dveří:</b> Proveďte kontrolu funkce.	
30	<b>Kapalina do ostřikovačů:</b> Doplněte kapalinu do ostřikovačů.	
31	<b>Chladicí systém:</b> Zkontrolujte hladinu kapaliny. Zkontrolujte bod zámrazu: ..... °C. V případě potřeby upravte.	
32	<b>Posilovač řízení:</b> Důležité! Očistěte okolí olejové měrky. Zkontrolujte hladinu oleje. Zkontrolujte netěsnosti.	
33	<b>Vložka vzduchového filtru ve vzduchovém filtru:</b> Zkontrolujte indikátor znečištění, podle potřeby vyměňte vložku a bezpečnostní vložku vzduchového filtru.	
34	<b>Mazání:</b> Promažte kabinu.	

Pro podvozek		
		Dokončeno
35	<b>Akumulátory, 24 V:</b> Zkontrolujte, zda jsou akumulátory správně upevněny. Zkontrolujte, zda nejsou poškozeny přípojky a kabely.	
36	<b>Akumulátory, 24 V:</b> Zkontrolujte stav akumulátoru a hladinu kapaliny. Kontrola hladiny kapaliny se neprovádí u bezúdržbových akumulátorů.	
37	<b>Palivový systém:</b> Zkontrolujte, zda je štítek typu paliva na místě. Pokud nálepka chybí, nalepte novou.	
38	<b>Závěs:</b> Zkontrolujte opotřebení a funkci, proveďte promazání.	

Sklopená kabina		
		Dokončeno
<b>Sklopte kabinu</b>		
39	<b>Úniky:</b> Zkontrolujte, zda nedochází k úniku oleje, chladicí kapaliny, paliva, vzduchu a výfukových plynů. Proveďte příslušné kontroly v závislosti na specifikaci vozidla.	



40	Přední kolová redukce (poháněná přední náprava): Vyměňte olej a vyměňte těsnění.	
Zvedněte přední nápravu a podepřete ji na podpěry		
Pod vozidlem		
41	Mazání: Promažte podvozek.	
Spusťte přední nápravu		
42	Motor: Proved'te údržbu odsředivky.	
43	Motor: Vyměňte olejový filtr. Zkontrolujte netěsnosti.	
44	Motor: Naplňte olej a zkontrolujte štítek.	
45	Palivový systém: Vyměňte palivový filtr.	
46	Palivový systém: Odvzdušněte palivový systém.	
47	Chladicí systém: Zkontrolujte hnací řemeny, napínání řemene a vložené kladky.	
Spusťte kabinu		




 ProScan a.s., Konecchlumského 1072  
 Valdické Předměstí, 506 01 Jičín  
 DIČ - CZ25964992 <sup>Ⓢ</sup>