

Kupní smlouva
„Datové úložiště KOTEC Krajského ředitelství policie
hl. m. Prahy“
Smluvní strany

Objednatel:

Česká republika – Krajské ředitelství policie hlavního města Prahy

se sídlem: Kongresová 1666/2, 140 00 Praha 4 - Nusle

zastoupený: **plk. Ing. Pavlem Dombrovským**

náměstkem ředitele Krajského ředitelství policie hl. m. Prahy
pro ekonomiku

adresa: Česká republika – Krajské ředitelství policie hlavního města
Prahy

poštovní přihrádka 122

110 01 Praha 1

IČO: 75151472

DIČ: CZ75151472

bankovní spojení:

číslo účtu:

telefon:

fax:

e-mail:

(dále jen jako "objednatel") na straně druhé

a

Dodavatel:

SoftwareONE Czech Republic s.r.o.

se sídlem: Vyskočilova 1410/1, 140 00 Praha 4

zapsán: v obchodním rejstříku Městského soudu v Praze, oddíl C,
vložka 188674

IČO: 24207519

DIČ: CZ24207519

zastoupený:

bankovní spojení:

číslo účtu:

tel.

e-mail:

(dále jen jako "dodavatel") na straně druhé

uzavírají dle § 2079 a násl. zákona č.89/2012 Sb., Občanský zákoník, ve znění
pozdějších předpisů (dále jen „Občanský zákoník“)
tuto kupní smlouvu

Čl. I.

Předmět smlouvy

- 1.1. Předmětem této smlouvy je Datové úložiště KOTEC pro OIKT Krajského ředitelství Policie hl. m. Prahy v následujícím počtu a typovým označením:
1 kus upgrade datového pole NetApp 8020,
- 1.2. Dodávka bude realizována na základě cenové nabídky zjednodušené podlimitní veřejné zakázky, vyhlášené na webových stránkách profilu zadavatele <https://nen.nipez.cz/profil/KRP> pod evidenčním číslem N006/22/V00010881 ze dne 05. 05. 2022.

Čl. II.

Cena

- 2.1. Cena za dodávku je v souladu s cenovou nabídkou dodavatele, která je přílohou č. 1 a nedílnou součástí této smlouvy.
- 2.2. Celková cena za celý objem zakázky činí:
3 300 393,70 Kč bez DPH
693 082,68 Kč DPH 21%
3 993 476,38 Kč včetně DPH
slovy: tři miliony devět set devadesát tři tisíc čtyři sta sedmdesát šest korun českých třicet osm haléřů včetně DPH.

Čl. III.

Práva a povinnosti smluvních stran

- 3.1. Práva a povinnosti dodavatele:
 - a) dodat zboží dle přílohy č. 1 této smlouvy, řádně a včas, v termínu, na kterém se s objednatelem dohodne, ve stanoveném místě, stanoveným způsobem a ve stanovené kvalitě se záruční **lhůtou 60 měsíců**, neuvádí-li výrobce vyšší,
 - b) upozornit objednatele na překážky znemožňující provedení dodávek,
 - e) nést odpovědnost za vadné a opožděné plnění a způsobené škody z tohoto plnění,
 - f) dodržovat individuální pokyny objednatele,
 - g) odstoupit od smlouvy při podstatném porušení povinností objednatele,
 - h) požadovat od objednatele řádné a včasné zaplacení dohodnuté ceny.
- 3.2. Práva a povinnosti objednatele:
 - a) poskytnout dodavateli potřebné spolupůsobení (součinnost) – poskytnout včas objednávku.
 - b) převzít dodávku,
 - c) oznámit dodavateli veškeré vady a požadovat jejich odstranění,
 - d) zaplatit cenu za dodávku,
 - e) odstoupit od smlouvy při podstatném porušení povinností dodavatele,
 - f) požadovat od dodavatele náhradu za jeho vadné a opožděné plnění.



Čl. IV.

Dodací podmínky

- 4.1. Do 30 kalendářních dnů od podepsání této smlouvy. Za datum splnění dodávky se považuje den převzetí dodávky dle akceptačního protokolu podepsaného pověřeným pracovníkem objednatele.
- 4.2. Objednatel nabývá vlastnictví převzetím dodávky od dodavatele; převzetí bude prokázáno podpisem pověřeného pracovníka na akceptačním protokolu.
- 4.3. Místo plnění: objekt Krajského ředitelství policie hlavního města Prahy, Kongresová 1666/2, Praha 4.
- 4.4. U předávání zboží **musí být přítomen** pověřený zástupce dodavatele.
- 4.5. Dopravu do místa plnění zajišťuje dodavatel na své náklady a je součástí celkové nabídkové ceny.
- 4.6. Dodavatel provede zaškolení obsluhy.

Čl. V.

Fakturace a placení

- 5.1. Smluvní strany se dohodly, že dodavatel vystaví fakturu za plnění nejpozději do 7 pracovních dnů od dodání zboží objednateli na základě konkrétní objednávky.
- 5.2. Smluvní strany se dohodly na splatnosti faktury 30 dnů od doručení faktury objednateli. Faktura je uhrazená dnem připsání fakturované částky na účet dodavatele.
- 5.3. Faktura musí obsahovat náležitosti daňového dokladu dle § 29 zákona č. 235/2004 Sb., o dani z přidané hodnoty, ve znění pozdějších předpisů a § 435 Občanského zákoníku. Přílohu faktury musí tvořit kopie dodacích listů potvrzené pověřeným pracovníkem objednatele.
- 5.4. Kontaktní osoba za objednatele: 
e-mail: 
- 5.5. Adresa pro zaslání faktur: Krajské ředitelství policie hl. m. Prahy
OMTZ Odboru správy majetku
P. O. BOX 122
110 01 Praha 1

Čl. VI.

Odpovědnost za vady díla a záruka za jakost

- 6.1. Dodavatel poskytuje na dodané zboží záruku v délce 60 měsíců, neuvádí-li výrobce vyšší. Dodavatel se zavazuje, že zboží bude po uvedené dobu způsobilé k použití pro obvyklý účel a zachová si obvyklé vlastnosti. Záruka se nevztahuje na vady, u nichž dodavatel prokáže, že byly způsobeny objednatelem, třetí osobou nebo vyšší mocí (nahodilou událostí) a nezpůsobil je dodavatel.
- 6.2. Je-li vadné plnění podstatným porušením, postupuje objednatel v souladu s § 2106 a násl. Občanského zákoníku. Volbu práva z vadného plnění provede objednatel v souladu s platným Občanským zákoníkem a současně s oznámením vady písemně. Za písemné oznámení se považuje jak listinná (dopisem, faxem), tak elektronická (e-mailem, datovou schránkou) podoba uplatnění práva z vadného plnění.
- 6.3. Reklamacce v záruční době bude zajištěna garantem záruky jednotlivé značky uvedených na záručním listu u výrobku kupujícího. Dodavatel je povinen započít reklamační úkony do 3 dnů od výzvy objednatele.
- 6.4. Nebude-li započata reklamacce podle odstavce 6.3 nebo nedojde-li k odstranění požadované záruční vady v dohodnuté době, má objednatel právo na dodání nového materiálu za materiál reklamovaný, stejné kvality a stejného výrobce.

Čl. VII.

Podmínky odstoupení od smlouvy

- 7.1. Od smlouvy lze odstoupit, pokud dojde k podstatnému porušení smluvních vztahů a pokud tento úmysl oznámí oprávněná strana druhé straně do 10-ti dnů od vzniku podstatného porušení povinností.
- 7.2. Podstatným porušením smlouvy se rozumí, jestliže strana porušující smlouvu věděla nebo mohla vědět, že druhá strana při takovém porušení nebude mít zájem na takovém plnění smlouvy.
- 7.3. Za podstatné porušení se považuje zejména:
 - a) prodlení dodavatele s dodáním zboží déle než 10 dnů a objednatel se přitom na tomto prodlení nijak nepodílel
 - b) objednatel nesplní své finanční závazky vůči dodavateli a nebude schopen poskytnout takové záruky, že je splní v náhradním termínu.
- 7.4. Odstoupení je však přípustné teprve tehdy, když dodavatel dohodl s objednatelem písemně novou přiměřenou lhůtu ke splnění závazku a ta neúspěšně uplynula.

Čl. VIII.

Zajištění splnění závazků a povinností smluvních stran

8.1. Smluvní strany se dohodly, že případné smluvní pokuty se budou řešit ve smyslu ustanovení §§ 2048 a 2051 a násl. občanského zákoníku.

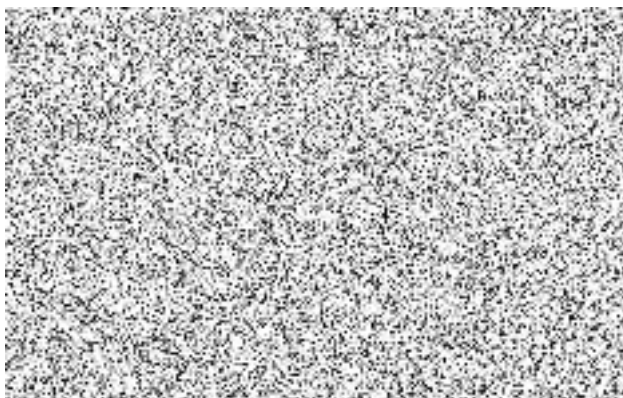
Čl. IX.

Závěrečná ustanovení

- 9.1. Smlouva nabývá platnosti dnem jejího oboustranného podpisu oprávněnými zástupci smluvních stran a účinnosti dnem uveřejnění v Registru smluv. Objednatel jednatel se zavazuje k jejímu uveřejnění.
- 9.2. Veškeré změny této smlouvy lze provádět pouze formou písemného dodatku potvrzeného oběma smluvními stranami.
- 9.3. K zániku smlouvy může dojít:
 - a) dohodou smluvních stran,
 - b) odstoupením jednou ze smluvních stran z důvodů uvedených ve smlouvě,
- 9.4. Práva a povinnosti smluvních stran v této smlouvě výslovně neupravená se řídí příslušnými ustanoveními občanského zákoníku a předpisů souvisejících.
- 9.5. Tato smlouva je vyhotovena ve třech stejnopisech, z nichž každý z nich má platnost originálu. Objednatel obdrží dva stejnopisy, dodavatel jeden stejnopis.

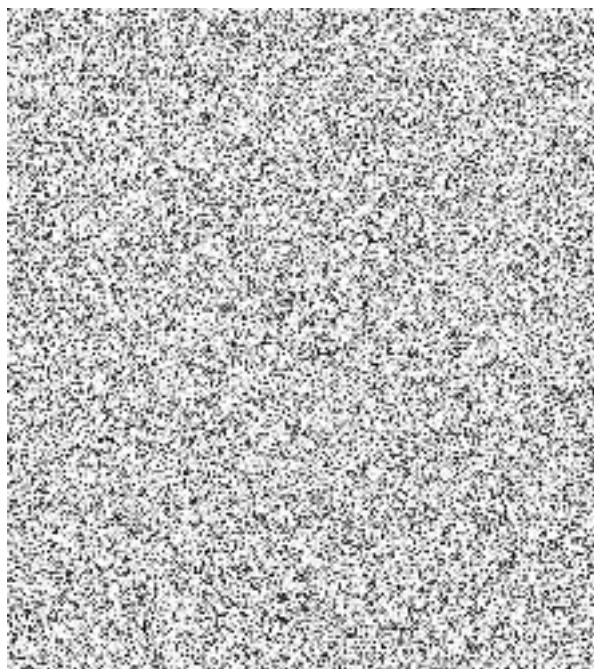
Za objednatele:

V Praze dne



Za dodavatele:

V Praze dne



Dodavatel:		příloha č. 2 KRPA135957-3/ČJ-2022-0000VZ-Z										
Název	SoftwareONE Czech Republic s.r.o.											
IČ	24207519											
Sídlo	Vyskočilova 1410/1, 140 00 Praha 4											
										Bez DPH	S DPH	
										Celková nabídková cena	3 300 393,70 Kč	3 993 476,38 Kč
Položka	Materiál	Výrobce	Označení	Množství (kusy)	Cena bez DPH		Sazba DPH		Cena s DPH			
					Jednotková	Za položku	%	Kč	Jednotková	Za položku		
FAS2720A-005	FAS2720 HA System,CNA	Netapp	kontroler Netapp	4	44 732,35 Kč	178 929,40 Kč	21%	37 575,17 Kč	54 126,14 Kč	216 504,57 Kč		
DATA-AT-REST-ENCRYPTION	Data at Rest Encryption Capable Operating Sys	Netapp	licence	4	- Kč	- Kč	21%	- Kč	- Kč	- Kč		
X1558A-R6-C	Jumper Crd, In-Cab,48-IN,C13-C14-C	Netapp	kabel	4	- Kč	- Kč	21%	- Kč	- Kč	- Kč		
X66250-2-N-C	Cable,LC-LC,OM4,2m,-C	Netapp	kabel	16	- Kč	- Kč	21%	- Kč	- Kč	- Kč		
X6566B-05-N-C	Cable,Direct Attach CU SFP+ 10G,0.5M,-C	Netapp	kabel	4	- Kč	- Kč	21%	- Kč	- Kč	- Kč		
X6589-N-C	SFP+Optical 10Gb Shortwave,-C	Netapp	konektor	16	- Kč	- Kč	21%	- Kč	- Kč	- Kč		
X-02657-00-N-C	Rail Kit, Thin, Rnd/Sq,Hole,4-Post,Ač,24-32,-C	Netapp	kolejnice do racku	2	- Kč	- Kč	21%	- Kč	- Kč	- Kč		
FAS2720-104-C	FAS2720,12x10TB,7.2K,-C	Netapp	pevný disk	4	87 972,23 Kč	351 888,90 Kč	21%	73 896,67 Kč	106 446,39 Kč	425 785,57 Kč		
DOC-2720-C	Documents,FAS2720,-C	Netapp	dokument	2	- Kč	- Kč	21%	- Kč	- Kč	- Kč		
SW-DATA-PR-BDL-NLSASF01-C	SW,Data Protection Bd,Per-0.1TB,NLSAS,F01,-C Message: Data Protection Bundle: SnapCenter, SnapManager, SnapMirror, SnapMirror Synchronous, SnapVault	Netapp	licence	4800	121,44 Kč	582 890,90 Kč	21%	122 407,09 Kč	146,94 Kč	705 297,99 Kč		
SW-CORE-BUNDLE-NLSAS-F01-C	SW,Core Bundle,Per-0.1TB,NLSAS,F01,-C Message: Core Bundle: CIFS, FCP, iSCSI, NFS, ONTAP S3 (ONTAP v9.8 or higher), Flexclone, SnapRestore	Netapp	licence	4800	108,22 Kč	519 467,50 Kč	21%	109 088,18 Kč	130,95 Kč	628 555,68 Kč		
SW-2-2720A-TPM-C	SW,Trusted Platform Module Enabled,2720A,-C	Netapp	SW	4	- Kč	- Kč	21%	- Kč	- Kč	- Kč		
SW-2-2720A-NVE-C	SW,Data at Rest Encryption Enabled,2720A,-C	Netapp	SW	4	- Kč	- Kč	21%	- Kč	- Kč	- Kč		
CS-G1-SE-ADVISOR	SupportEdge Advisor - Service Period Duration: 60 Months	Netapp	podpora 5let	2	529 858,50 Kč	1 059 717,00 Kč	21%	222 540,57 Kč	641 128,79 Kč	1 282 257,57 Kč		
CS-NBD-DELIVERY-INC	Next Business Day Parts Delivery,Included - Service Period Duration: 60 Months	Netapp	podpora 5let	2	- Kč	- Kč	21%	- Kč	- Kč	- Kč		
CS-NON-RETURNABLE-DRIVES	Non-Returnable Drives (HDDs/SSDs)	Netapp	licence navrácení disků	2	54 079,25 Kč	108 158,50 Kč	21%	22 713,29 Kč	65 435,89 Kč	130 871,79 Kč		
X66020A-R6	Cable,Storage,MiniSAS HD,QSFP,12G,1m	Netapp	kabel	8	542,69 Kč	4 341,50 Kč	21%	911,72 Kč	656,65 Kč	5 253,22 Kč		
X447_S1635800ATD	Netapp 800GB SSD cache drives	Netapp	SSD disk	24	20 625,00 Kč	495 000,00 Kč	21%	103 950,00 Kč	24 956,25 Kč	598 950,00 Kč		