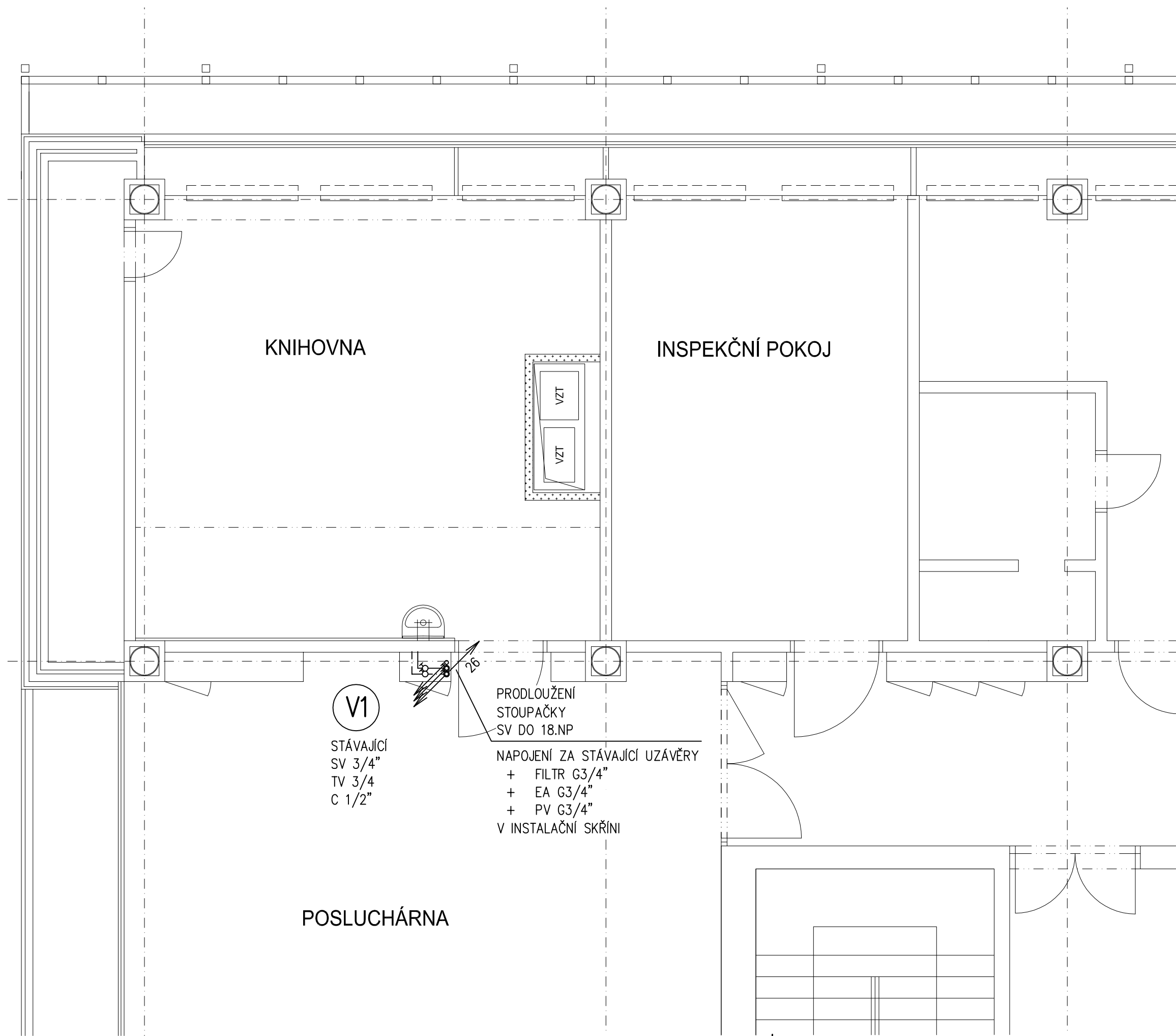
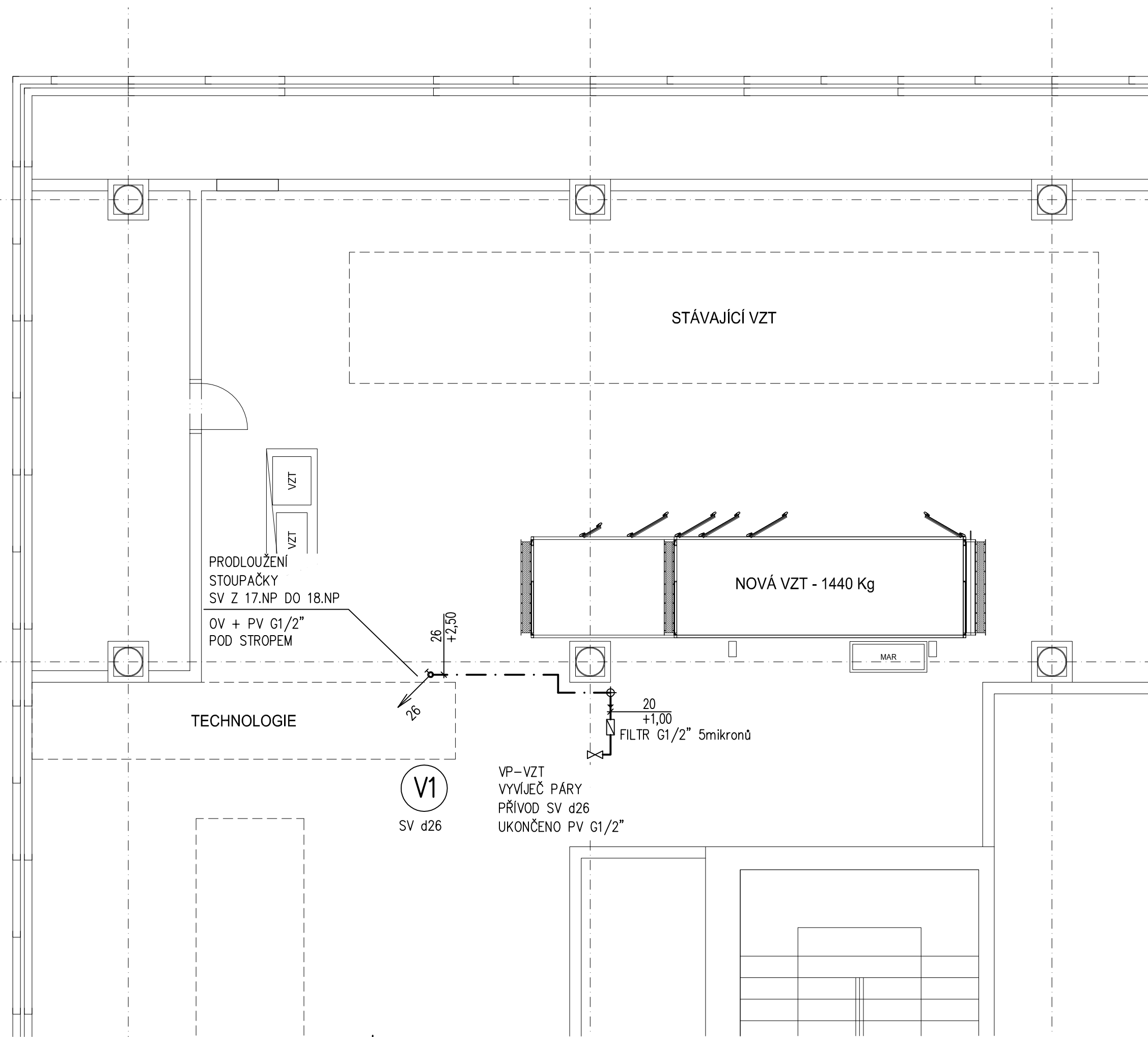


PŮDORYS 17.NP – VODOVOD



PŮDORYS 18.NP – VODOVOD



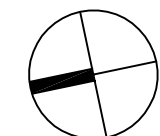
LEGENDA:

- · — · — · STUDENÁ VODA, VÍCEVRSTVÝ PLAST, LISOVANÝ SPOJ, PITNÁ VODA
- — — — — TEPLÁ VODA, VÍCEVRSTVÝ PLAST, LISOVANÝ SPOJ, PITNÁ VODA
- - - - - CÍRKULACE, VÍCEVRSTVÝ PLAST, LISOVANÝ SPOJ, PITNÁ VODA
- · - · - · POŽÁRNÍ VODA – POZINK
- — — — — TEPLÁ VODA – STÁVAJÍCÍ POTRUBÍ
- - - - - CÍRKULACE – STÁVAJÍCÍ POTRUBÍ
- · - · - · STUDENÁ VODA – STÁVAJÍCÍ POTRUBÍ
- - - - - POŽÁRNÍ VODA – STÁVAJÍCÍ POTRUBÍ
- ⊗ PV UZAVÍRACÍ VENTIL
- ⊗ PVV UZAVÍRACÍ VENTIL S VYPOUŠTĚNÍM
- ⊗ EA KONTROLOVATELNÁ ZPĚTNÁ KLAPKA – TYP "EA"
- ⊗ BA ODDĚLOVAČ POTRUBNÍCH SYSTÉMŮ – TYP "BA"
- ⊗ ZK ZPĚTNÁ KLAPKA
- ⊗ REDV TLAKOVÝ REDUKČNÍ VENTIL
- ⊗ FILTR MECHANICKÝ FILTR DO POTRUBÍ
- ⊗ PPV PRŮCHOZÍ PODOMÍTKOVÝ VENTIL



POZNÁMKY:

LEGENDA ZAŘIZOVACÍCH PŘEDMĚTŮ VIZ TECHNICKÁ ZPRÁVA
 STÁVAJÍCÍ ZAŘIZOVACÍ PŘEDMĚTY V ROZSAHU ÚPRAV DEMONTOVÁNY
 PŘED ZAPOČETÍM PRACÍ NUTNO ZAMĚŘIT STÁVAJÍCÍ TRASY VODOVODU
 NUTNO PROVĚŘIT DIMENZE A POLOHY VŠECH MÍST NAPOJENÍ NA STÁVAJÍCÍ



±0,000 = 1.NP BUDOVY L = 280,700 m n.m.

Revize	Vypracoval	Popis obsahu revize	Datum

		Hlavní inženýr projektu: [Redacted]	Investor: FAKULTNÍ NEMOCNICE BRNO Fakultní nemocnice Brno Jihlavská 20, 625 00 Brno +420 532 231 111 fnbrno@fnbrno.cz
Profese: ZTI	Zpracovatel dílu: HP consult s.r.o., Durdákova 5, Brno 613 00	Vedoucí projektant zakázky: [Redacted]	Autorizace:
Odpovědný projektant:	Vypracoval:	Kontroloval:	
Akce: FN BRNO REKONSTRUKCE JIP KLINIKY IGEK	Zakázkové číslo: DPS 23 - 2017	Paré: 06 - 2017	Formát: 4xA4
Objekt: BUDOVA L - 15.NP	SO 01	Stupeň: DSP + DPS	
Obsah: PŮDORYS 17.NP A 18.NP - VODOVOD	Měřítko: 1:50	Číslo výkresu: D1.01.04-106	