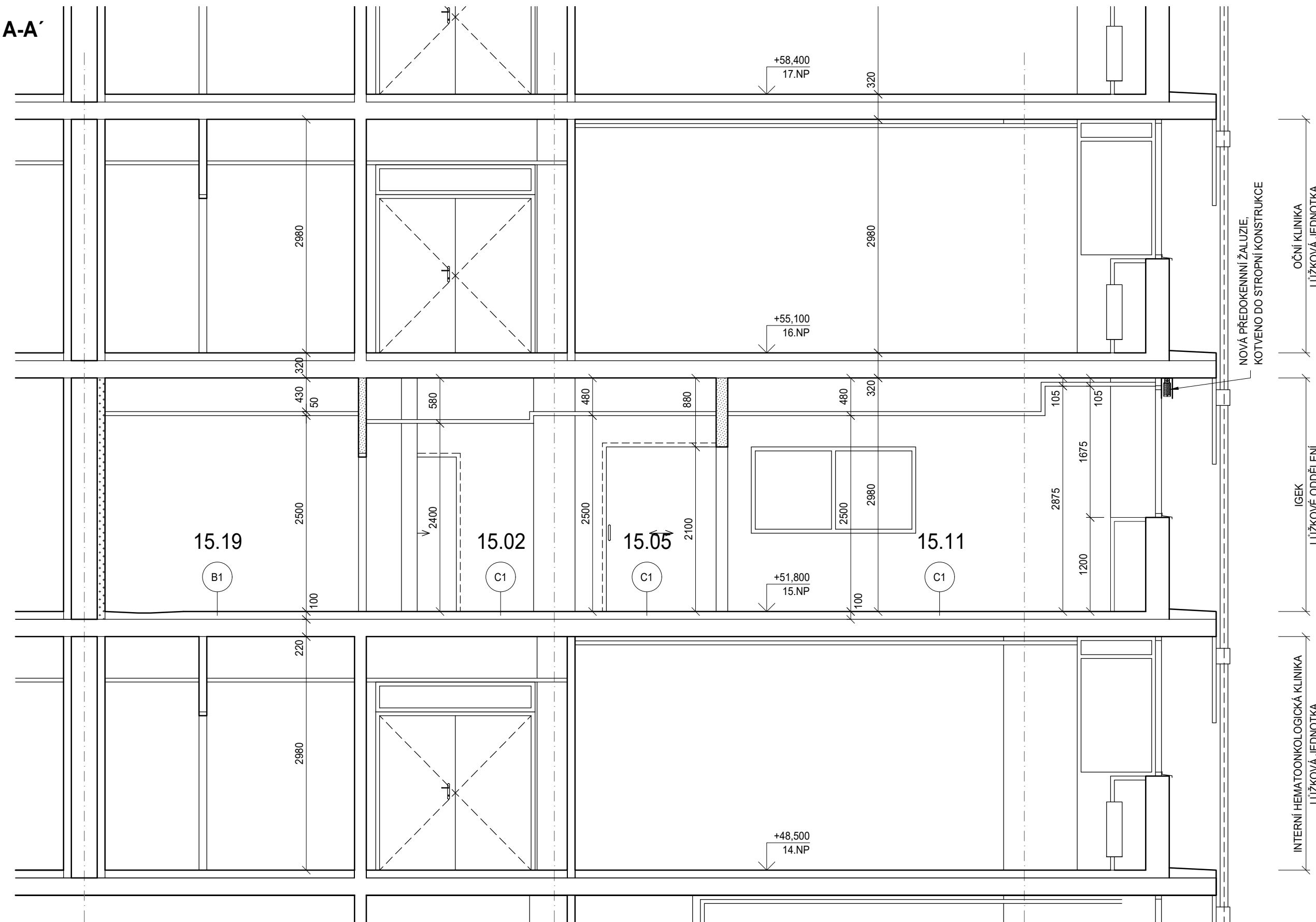
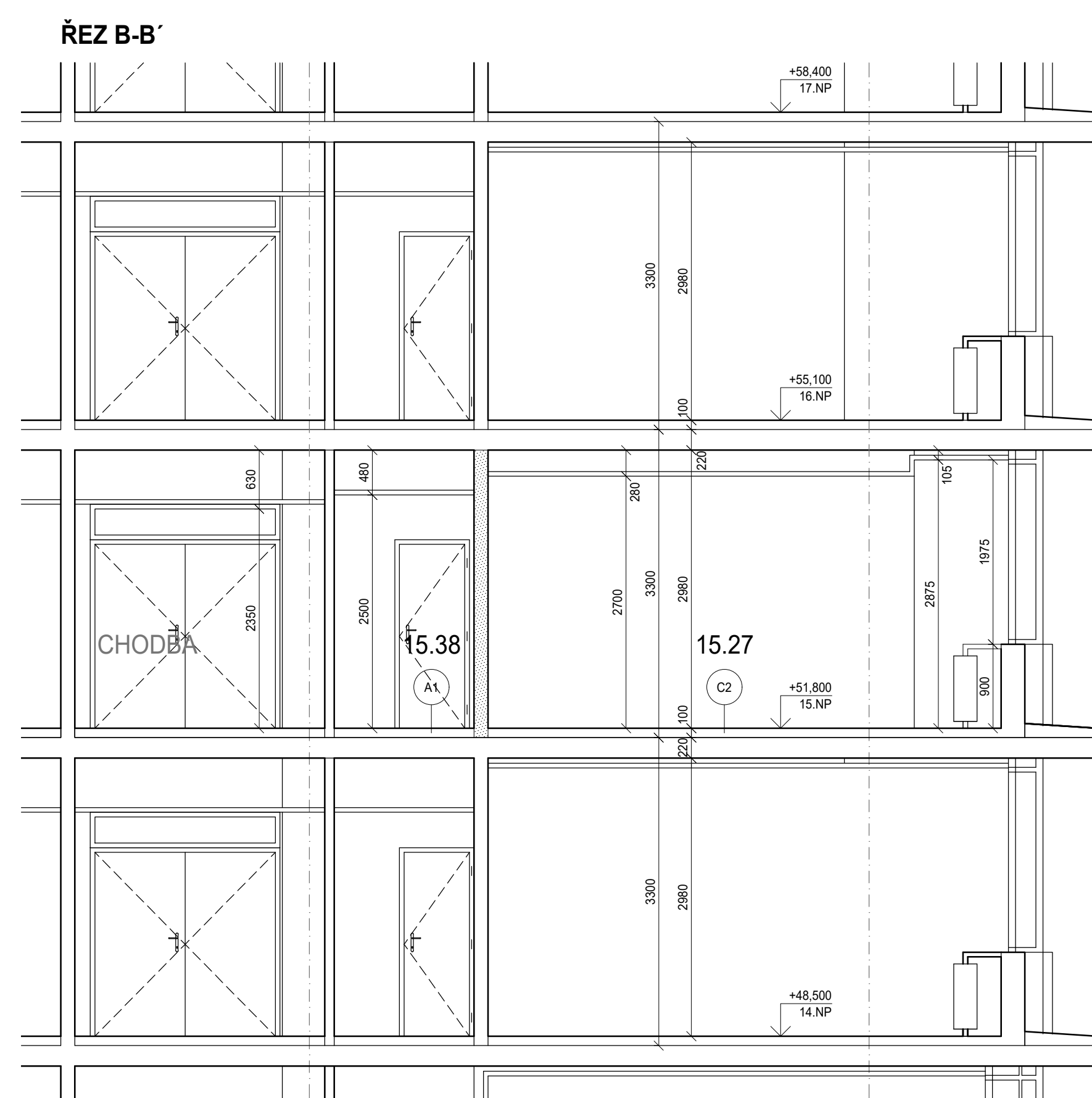


# ŘEZ A-A'



# ŘEZ B-B'



# POZNÁMKA

- PODROBNOSTI KONSTRUKCÍ VIZ TECHNICKÁ ZPRÁVA D1.01.01-001
- NIKY PRO ROZVADĚČE UPRAVIT DLE TECHNICKÝCH LISTŮ DODANÝCH ZAŘÍZENÍ - PARAPETY, STĚNY, NADPRAŽÍ
- ROZVADĚČE ZABUDOVANÉ V NICE POSTAVIT NA VYBETONOVANÝ SOKL 100 mm (POKUD NENÍ ZAKÓTOVANO JINAK) PRO VYTAŽENÍ PVC
- INSTALAČNÍ JÁDRA A OBEZDÍVKY DOZDÍT AŽ PO STROPNÍ KONSTRUKCI
- INSTALAČNÍ JÁDRA OBEZDÍT ČI ZAKRÝTÍ AŽ PO MONTÁŽI INSTALACÍ
- VEŠKERÉ PROSTUPY POŽÁRNĚ DĚLÍCI KONSTRUKCEMI BUDOU OBEONOVANÝ A POŽÁRNĚ UTĚSNĚNÝ S POŽADOVANOU ODOLNOSTÍ DLE PROJEKTU POŽÁRNĚ BEZPEČNOSTNÍHO ŘEŠENÍ D1.01.03
- VEŠKERÉ POŽÁRNĚ DĚLÍCI KONSTRUKCE NESMĚJÍ BÝT OSLABENY TAK, ABY NEBYLA DODRŽENA ODOLNOST KONSTRUKCE
- VEŠKERÉ PŘÍČKY A NENOSNÉ KONSTRUKCE BUDOU OD STROPNÍ KONSTRUKCE DILATOVÁNY, NUTNO ZAJISTIT STABILITU A POŽÁRNÍ ODOLNOST
- VŠECHNY PŘÍČKY BUDOU ZALOŽENÉ NA ŽELEZOBETONOVÉ STROPNÍ DESCE A DILATAČNĚ ODDĚLENÉ OD KONSTRUKCE PODLAHY DILATAČNÍM PÁSKEM
- SÁDROKARTONOVÉ KONSTRUKCE BUDOU REALIZOVANÉ V UCELENÉM SYSTÉMU VÝROBCE, VČETNĚ ŘEŠENÍ VŠECH KONSTRUKČNÍCH DETAILŮ, JEDNOTLIVÉ TYPY KONSTRUKCÍ JSOU POPSANÉ V LEGENDĚ MATERIÁLŮ
- ROHY SÁDROKARTONOVÝCH KONSTRUKCÍ OPATŘIT NA CELOU VÝŠKU ROHOVOU LIŠTOU V SYSTÉMU SÁDROKARTONOVÉ KONSTRUKCE
- PRO ZAVĚŠENÍ WC A UMYVADEL NA SÁDROKARTONOVÉ KONSTRUKCE POUŽÍT SPECIÁLNÍ NOSIČE A ÚCHYTY, KTERÉ JSOU SOUČÁSTÍ SYSTÉMU SÁDROKARTONOVÉ KONSTRUKCE
- SÁDROKARTONOVÉ KONSTRUKCE BUDOU REALIZOVANÉ V UCELENÉM SYSTÉMU VÝROBCE, VČETNĚ ŘEŠENÍ VŠECH KONSTRUKČNÍCH DETAILŮ, JEDNOTLIVÉ TYPY KONSTRUKCÍ JSOU POPSANÉ V LEGENDĚ MATERIÁLŮ
- PŘED ZAKLOPENÍM SÁDROKARTONOVÝCH PŘÍČEK JE NUTNÉ PROVĚST VYZTUŽENÍ PRO ZAVĚŠENÍ HORNÍCH SKŘÍNEK, SVĚTELNÝCH RAMP APOD., VÝŠKOVÁ POLOHA BUDE UPŘESNĚNA PŘED PROVÁDĚNÍM PO DOHODĚ S INVESTOREM
- VEŠKERÉ PŘÍČKY A NENOSNÉ KONSTRUKCE BUDOU OD STROPNÍ KONSTRUKCE DILATOVÁNY, NUTNO ZAJISTIT STABILITU A POŽÁRNÍ ODOLNOST
- STÁVAJÍCÍ NEBOURANÉ OMÍTKY V REKONSTRUOVANÝCH MÍSTNOSTECH VYSPRAVIT (VYSPRAVIT VČETNĚ STROPŮ), ROZSAHU DO 30 %
- OMÍTKY BUDOU KLASICKÉ VÍCEVRSTVÉ VÁPENNÉ S JEMNOZRNÝM ŠTUKEM, V MÍSTĚ LEPĚNÍ PVC NA STĚNU PAK SE ŠTUKEM SÁDROVÝM
- STĚNY BUDOU OPATŘENY NOVÝM ŠTUKEM V CELÉM ROZSAHU, VČETNĚ STĚN V REKONSTRUOVANÝCH MÍSTNOSTECH
- OMÍTKU PŘÍČEK A ZDI PROVĚST I NAD PODHLÉDY
- VNITŘNÍ POVRCHY NIK ZTI, EL A SLABOPROUDU OPATŘIT OMÍTKOU A NÁTĚREM PROTI PRAŠNOSTI, NIKY PŘÍZPUSOBIT DLE DODANÉHO ZAŘÍZENÍ
- NENÍ-LI POVRCH STĚN RESPEKTIVE STROPŮ V ŘEŠENÝCH MÍSTNOSTECH UVEDEN V LEGENDĚ MÍSTNOSTÍ, PROVĚST OMYVATELNOU A OTĚRUVZDORNOU MALBU PROPUSTNOU PRO VODNÍ PÁRY S MECHANICKOU ODOLNOSTÍ 2 DLE EN13300
- OMYVATELNÝ NÁTĚR - NÁTĚR S MIKROČÁSTICEMI STŘÍBRA, PRO INTENZIVNĚ NAMÁHANÉ POVRCHY, URČENÝ PRO ZDRAVOTNICKÁ ZAŘÍZENÍ, VODOURĚDITELNÝ, TRVALE REZISTENTNÍ PROTI PLÍŠNĚM, PLNĚ OMYVATELNÝ A DEZINFIKOVATELNÝ (OTĚR ZA MOKRA 1 DLE EN13300); POVRCH POD NÁTĚR BUDE PŘEBROUŠEN, VYTMELEN, ZNOVU PŘEBROUŠEN A PENETROVÁN DLE TECHNOLOGICKÉHO POSTUPU DANÉHO VÝROBCE
- MALBY A OMYVATELNÉ NÁTĚRY PROVĚST PO PODHLĚD
- OBKLADY STĚN NAVAZUJÍ NA VYTAŽENÝ SOKL PODLAHOVÉ KRYTINY, VYTAŽENÍ 100 mm
- ŽELEZOBETONOVÉ KONSTRUKCE NAD PODHLEDEM BUDOU OPATŘENY BEZPRAŠNÝM NÁTĚREM
- PROJEKTOVÁ DOKUMENTACE BYLA VYPRACOVÁNA PODLE ČSN, VYHLÁŠEK A ZÁKONŮ PLATNÝCH V DOBĚ JEJÍHO PŘEDÁNÍ OBJEDNATELI
- KONKRÉTNÍ TECHNICKÉ SPECIFIKACE VÝROBKŮ A MATERIÁLŮ OBSAŽENÉ V PROJEKTOVÉ DOKUMENTACI UDÁVAJÍ TECHNICKÝ STANDARD STAVBY, JEDNOTLIVÝCH VÝROBKŮ A MATERIÁLU A JE MOŽNÉ JE PO DOHODĚ S INVESTOREM A PROJEKTANTEM ZAMĚNIT

# LEGENDA MATERIÁLŮ

- STÁVAJÍCÍ KONSTRUKCE
- SÁDROKARTONOVÁ PŘÍČKA JEDNODUCHÉ KCE S DVOJITÝM OPLÁŠTĚNÍM (DESKY TYPU A DLE ČSN EN 520: SÁDROKARTONOVÉ DESKY), TL 100 mm A 150 mm, SKLADBA: 2x12,5 mm + VÝPLŇ Z MINERÁLNÍCH DESEK TL 40 mm (PRO TL 100 mm) A 75 mm (PRO TL 150 mm) S PARAMETRY > 5 kPa.s/m² + 2x12,5 mm, POŽÁRNÍ ODOLNOST PŘÍČKY BEZ IZOLACE - EI 90/DP1, VÁŽENÁ LABORATORNÍ NEPRŮZVUČNOST R<sub>w</sub>=50 dB (TL 100 mm), R<sub>w</sub>=55 dB (TL 150 mm)
- SÁDROKARTONOVÁ ŠACHTOVÁ (PŘEDSAZENÁ) STĚNA JEDNODUCHÉ KCE SE ZDVOJENÝMI NOSNÍKY S DVOJITÝM OPLÁŠTĚNÍM (Z PROTIPOŽÁRNÍCH SÁDROKARTONOVÝCH DESEK TYPU DF/DFH2), SKLADBA: 2x15,0 mm + VÝPLŇ Z MINERÁLNÍCH DESEK TL 40 mm - AF1 (ODPOR PŘI PROUDĚNÍ VZDUCHU) > 5 kPa.s/m², POŽÁRNÍ ODOLNOST STĚNY - EI 60/DP1 (NA STRANĚ MÍSTNOSTI I V PROSTORU ŠACHTY)

±0,000 = 1.NP BUDOVY L = 280,700 m n.m.

Revize	Vypracoval	Popis obsahu revize	Datum

		Hlavní inženýr projektu: 		Investor: 	
Vedoucí projektant zakázky: 		Fakultní nemocnice Brno Jihlavská 20, 625 00 Brno +420 532 231 111 fnbrno@fnbrno.cz		AutORIZACE:	
Profese: <b>ARCH - STAV</b>	Zpracovatel dílu: LT PROJEKT a.s., Kroftova 45, 616 00 Brno	Odpovědný projektant:			
Vypracoval:	Kontroloval:	Akce: <b>FN BRNO REKONSTRUKCE JIP KLINIKY IGEK</b>			
Objekt: BUDOVA L - 15.NP	SO 01	Zakázkové číslo: DPS 23 - 2017	Datum: 06 - 2017	Paré:	Formát: 5 A4
Obsah: <b>ŘEZY</b>	Měřítko: 1:50	Stupeň: DSP + DPS	Číslo výkresu: <b>D1.01.01-201</b>	Paré:	