



Tilhonova 59, 627 00 Brno, IČ 44992785 , www.mcslatina.cz

VÁŠ DOPIS ČJ:

ZE DNE:

NAŠE ČJ: MCBSLA/03608/22/MO/Kr

SPIS.ZN.

DODAVATEL:

VYŘIZUJE:

TEL.:

FAX:

E-MAIL:

ID DS: bj9b3rx

DATUM: 01.07.2022



Ing.arch. Borák Martin

Dolnoplní 162/21

61400 Brno

IČ: 63367491

Objednávka č. 2122200107

Objednáváme zhotovení architektonické studie k IZ novostavby mateřské školy a školní družiny ve Slatině, ulice Kikerleho 845/3. Předmět a rozsah studie je uveden v cenové nabídce, která je přílohou této objednávky.

Termín dodání:

Cena: Kč včetně DPH 239 580,00 Kč

Fakturační údaje:

Odběratel:

Statutární město Brno

Dominikánské nám. 1

602 00 Brno

Příjemce:

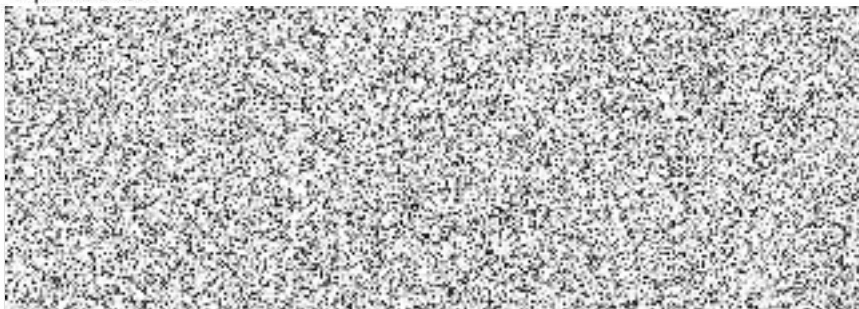
Statutární město Brno

Městská část Brno-Slatina

Tilhonova 59

627 00 Brno

S pozdravem



Předmětnou objednávku akceptuje dodavatel v plném rozsahu.

Datum:

Razítko, podpis:

Jiří Ides
starosta

Městská část Brno-Slatina
Tilhonova 450/59 | 627 00 Brno
T: +420 533 433 570

Cenová nabídka

na zhotovení

„Architektonické studie k investičnímu záměru novostavby mateřské školy a školní družiny ve Slatině,
ulice Kikrleho 845/3,“

Na základě Vaší poptávky předkládáme cenovou nabídku.



2) Předmět a rozsah nabídky:

Předmětem nabídky je zajištění potřebných průzkumů a vypracování architektonické studie novostavby MŠ a školní družiny na ulici Kikrleho 845/3, Brno Slatina.

Studie bude vypracována ve variantě:

MŠ – jedno oddělení s kapacitou 28 dětí,
Školní družina – 4 skupiny s kapacitou max. 30 dětí,
včetně odpovídajícího zázemí.

Specifikace průzkumů a projekčních prací:

A Přípravné práce:

- Zaměření suterénu stávajícího objektu / digitalizace
- Výškopisné a polohopisné zaměření navazujících venkovních prostor

B Studie k investičnímu záměru

- Architektoniko-stavební řešení včetně barevného řešení exteriéru
- Návrh dispozičního řešení, půdorysy všech podlaží
- Řezy
- Návrh fasád, ortogonální pohledy
- Návrh venkovního prostoru pro účely venkovní zahrady pro děti
- Řešení parkovacích ploch, výpočet dopravy v klidu
- Stanovení nároků na technickou infrastrukturu a potřeby energií
- Návrh vnitřního uspořádání a vybavení zařizovacími předměty s návrhem základního rozložení nábytku
- Prostorové umístění všech částí technického zabezpečení budovy, resp. grafické vyznačení všech technologických prostor potřebných pro řádný provoz objektu s označením jejich určení, jakož i vyznačení potřebného hygienického zázemí apod.
- Předpokládaný časový harmonogram realizace včetně přípravných a projekčních prací,
- Specifikace nutných průzkumů, posouzení a studií, které bude nutno vypracovat v dalším stupni projektové přípravy
- Součástí studie bude dále propočet nákladů na realizaci stavby, který bude doložen kontrolovatelným výpočtem výměr a jednotkovou cenou příslušné výměry. Jednotková cena bude stanovena dle aktuálních cenových (rozpočtových) ukazatelů ve stavebnictví nebo kalkulací cen jednotlivých položek (částí stavby). Propočet nákladů bude zahrnovat také propočet nákladů na související projektovou a inženýrskou činnost potřebnou k realizaci stavby
- Předjednání studie na KHS a OÚPR MmB
- Fotorealistické vizualizace exteriéru – 3 snímky



3) Harmonogram projekčních prací:

Předpoklad zahájení	30. 5. 2022
A Přípravné práce	do 15. 6. 2022
B Studie k investičnímu záměru	do 31. 8. 2022

4) Cena díla:

Fáze A	38 000,- Kč
Fáze B	182 000,- Kč
Cena celkem bez DPH	220 000,- Kč
Sleva 10%	22 000,- Kč
Celková nabídnutá cena po slevě bez DPH	198 000,- Kč
<u>DPH</u>	<u>41 580,- Kč</u>
Cena celkem včetně DPH	239 580,- Kč

V Brně, 17.5.2022



Ing. arch. Martin Borák

Dolnopolní 482/63
614 00 Brno

