

## OBJEDNÁVKA č.: ODŽP/00194/2022

## ODBĚRATEL:

Městská část Praha 6  
ODŽP - ŽP - 12  
Čs. armády 601/23  
16052 Praha 6

Zapsán v RES dne 1. 7. 1973

Peněžní ústav: ČS a. s., pob. Praha 6, Vítězná nám.

č. ú. 27-2000866399/0800

Fax:

E: [REDACTED], www.praha6.cz

IČO: 00063703 DIČ: CZ00063703

## DODAVATEL:

C D V služby, s.r.o.

Na Zatlance 1350/13

15000 Praha

Tel:

Fax:

E:

IČO: 49356445 DIČ: CZ49356445

Příjemce dodávky: ODŽP - ŽP - 12 Odbor dopravy a životního prostředí - 12

Kontaktní osoba: [REDACTED] Spojení:

## PŘEDMĚT OBJEDNÁVKY

Na výše uvedenou adresu objednááme:

## Rekultivace ploch zeleně

Na základě cenové nabídky objednáme rekultivace vybraných travnatých ploch. Podrobný popis naleznete v příložených situačních plánech. Zatravněné rekultivované plochy budou předávány se zapěstovaným trávníkem po první seči.

Veškerý odpad z provedených prací bude z místa plnění odvezen a zlikvidován v souladu se zákonem č. 541/2020 Sb., v platném znění, a v souladu s prováděcími předpisy k tomuto zákonu.

Za kontrolu provedení všech prací jsou za ODŽP odpovědné [REDACTED]

Dodavatel bere na vědomí, že Městská část Praha 6 je povinna na dotaz třetí osoby poskytovat informace dle zákona č. 106/1999 Sb., o svobodném přístupu k informacím, s výjimkou informací podléhajících obchodnímu tajemství dle Občanského zákoníku.

odd.37§45, pol. 5169

Tato veřejná zakázka malého rozsahu byla vydána v souladu s Příkazem tajemníka č. 2/2022, část E, čl. 2, odst. 2, písm. B

Termín plnění: 30. 09. 2022

Cena sjednaná dohodou ve výši: 82 632,68 Kč s DPH

Na faktuře uveďte vždy naše IČO, DIČ, číslo objednávky a připojte potvrzení příjemce dodávky o převzetí zboží nebo provedení práce. Bez potvrzení o převzetí zboží nebo provedení práce nebude faktura proplacena. Práce nad rámec této objednávky nebudou bez písemného souhlasu objednatele proplaceny. Splatnost faktur vystavených dodavatelem dle této objednávky nesmí být kratší než 21 dnů od jejich doručení objednateli. Dodavatel bere na vědomí a souhlasí, že u faktur s kratší splatností než 21 dnů od jejich doručení se lhůta jejich splatnosti automaticky prodlužuje v souladu s větou předcházející.

Sankce za nekvalitní plnění závazku:

- 1) za nedodržení stanoveného termínu dodávky je dodavatel povinen uhradit objednateli 0,1 % z ceny dodávky (bez DPH) za každý den prodlení.
- 2) bude-li dodávka vykazovat zjevné a odstranitelné vady je odběratel oprávněn snížit cenu dodávky o 10 % (bez DPH).

O uplatněnou sankci je objednatel oprávněn bez dalšího snížit úhradu fakturované částky.

Objednatel je plátcem DPH.

V Praze dne: 01.07.2022

Charvatová Dana Ing.  
vedoucí odboru

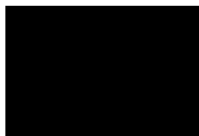
Vystavil: [redacted] veřejné zeleně

Akceptace dodavatelem [redacted]

Souhlasím a přijímám [redacted]

Datum: 12.7.2022

*Doložka dle § 43 odst. 1 zákona č. 131/2000 Sb., o hlavním městě Praze, v platném znění, potvrzující splnění podmínek pro platnost právního jednání městské části Praha 6.  
Způsob zadání této objednávky byl schválen usnesením Rady městské části Praha 6 č. 3263/22 ze dne 21.02.2022, zadání zakázky je v souladu s příkazem tajemníka k zadávání veřejných zakázek a byly splněny veškeré zákonné náležitosti pro platnost tohoto právního jednání.*



REKULTIVACE  
2200/1

V. 2

SV. NORBERT

V. 2199

POD KOSTELEM

10/2

10/3

3

464

28

4/2

Q

cca. 4 x 4 m **16 m<sup>2</sup>**



- ODSTRANIT PARĚZY
- ZASYPAT PROHLUBNĚ A DÍRU PO PARĚZU - UKOVNAT
- ZALOŽIT TRÁVNÍK

SIBELIOVA  
2206/1

2206/2

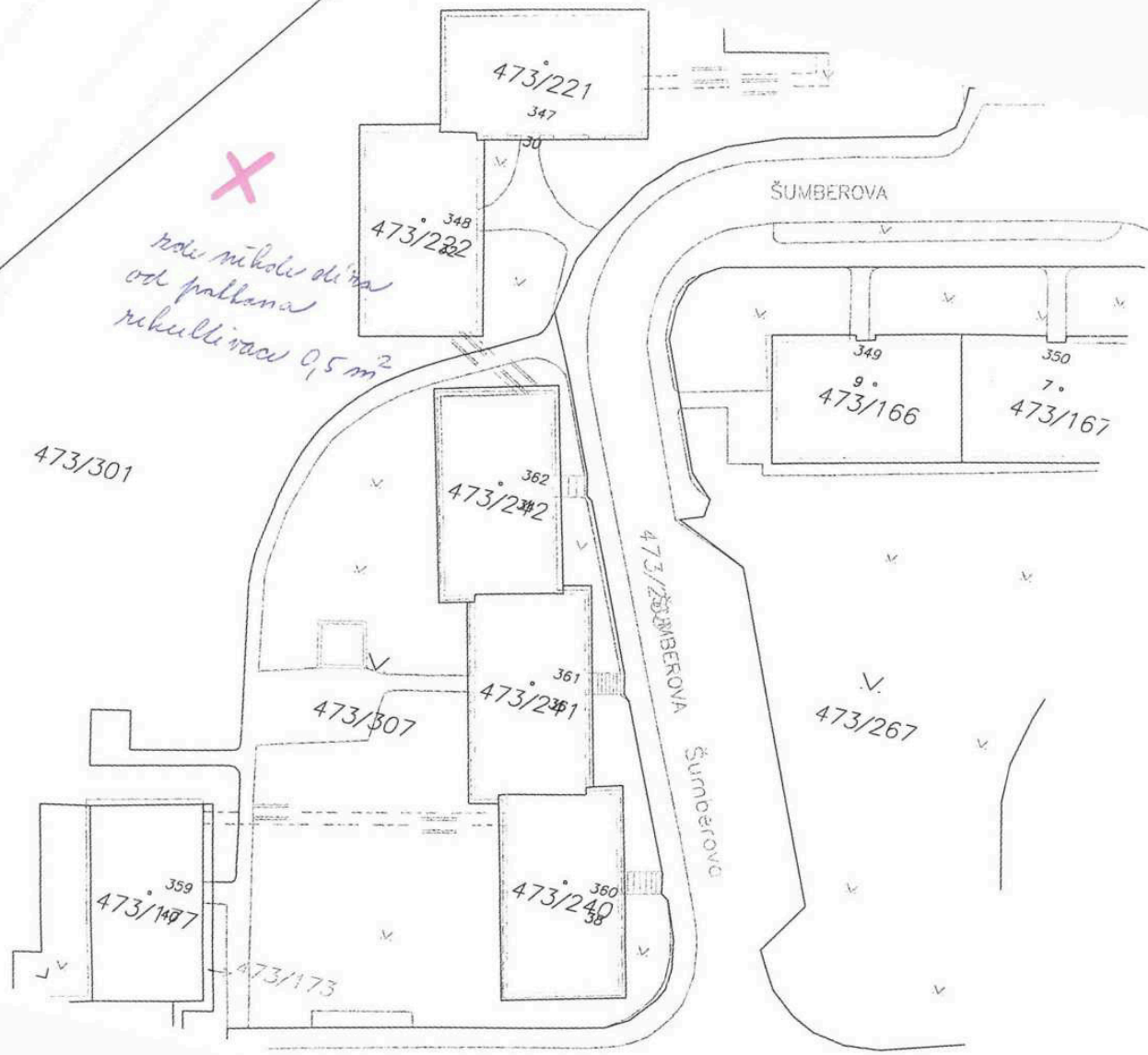
424/3

24/2

1<sup>2</sup>



3



*rodi nikola olina  
od palana  
rekulli rasi 0,5 m<sup>2</sup>*

avín

1:1000  
1988

185

289/80

289/68  
 289/69  
 289/70  
 289/71  
 289/72  
 289/73  
 289/74

289/24  
 289/25  
 289/26  
 289/27  
 289/28  
 289/29  
 289/30

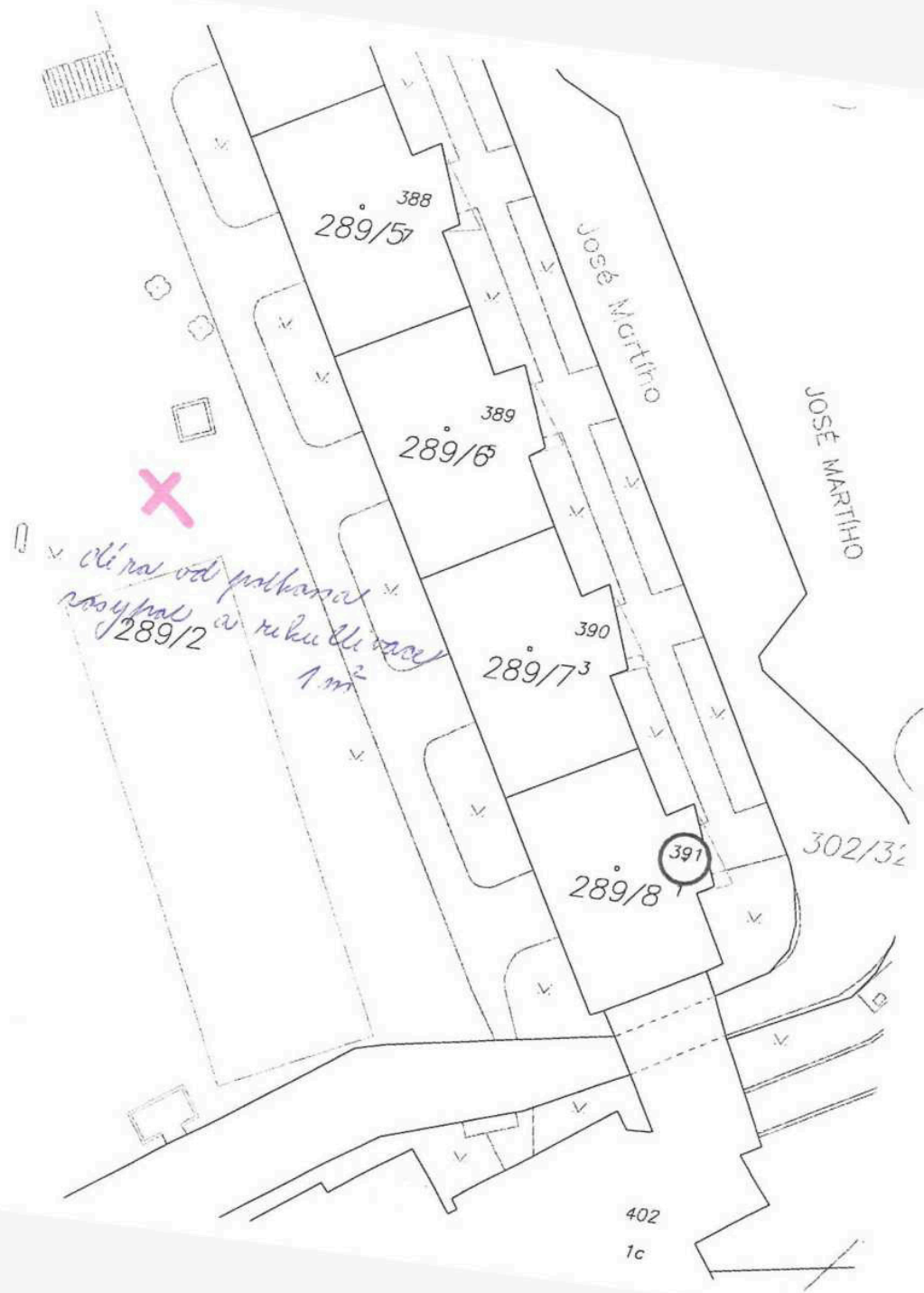
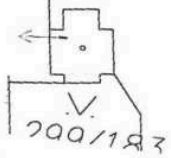
289/31  
 289/32

289/75  
 289/76  
 289/77  
 289/78  
 289/79  
 289/80  
 289/81  
 289/82  
 289/83  
 289/84  
 289/85

289/33  
 289/34  
 289/35  
 289/36  
 289/37  
 289/38  
 289/39  
 289/40  
 289/41  
 289/42  
 289/43  
 289/44

289/15  
 289/16  
 289/17  
 289/18  
 289/19  
 289/20  
 289/21

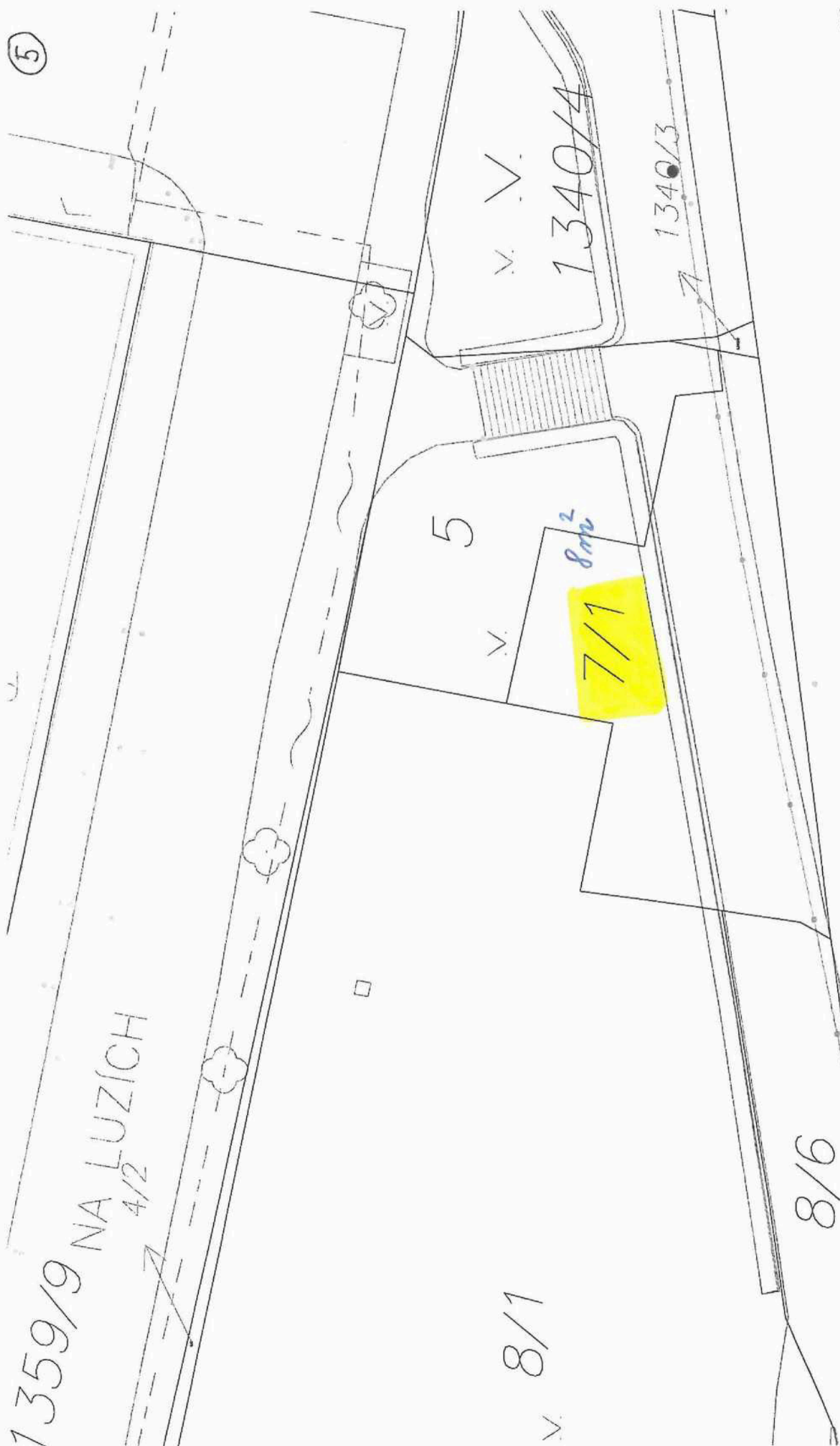
289/45  
 289/46  
 289/47  
 289/48  
 289/49  
 289/50  
 289/51  
 289/52  
 289/53  
 289/54



402  
1c

5

1359/9 NA LUZÍCH  
4/2



- Anglický malý bežnek, v místě parů po kačeni jídle sušeně odhopas a odřísnou
- pod krmu
- kuchni přípravu svačimí domu
- odplavání (Chcít-li pákas masi ková má s' dce)
- nabrazení, vod. l. s' l'ho. s' dce. l'ho. domu s' dce. l'ho.



90 m<sup>2</sup> *ošetření povrchu herbicidem proti dřevědi ložným plísním*  
 rekultivace 2 m<sup>2</sup> - *doplnit semínky a sádky nových trávníků*

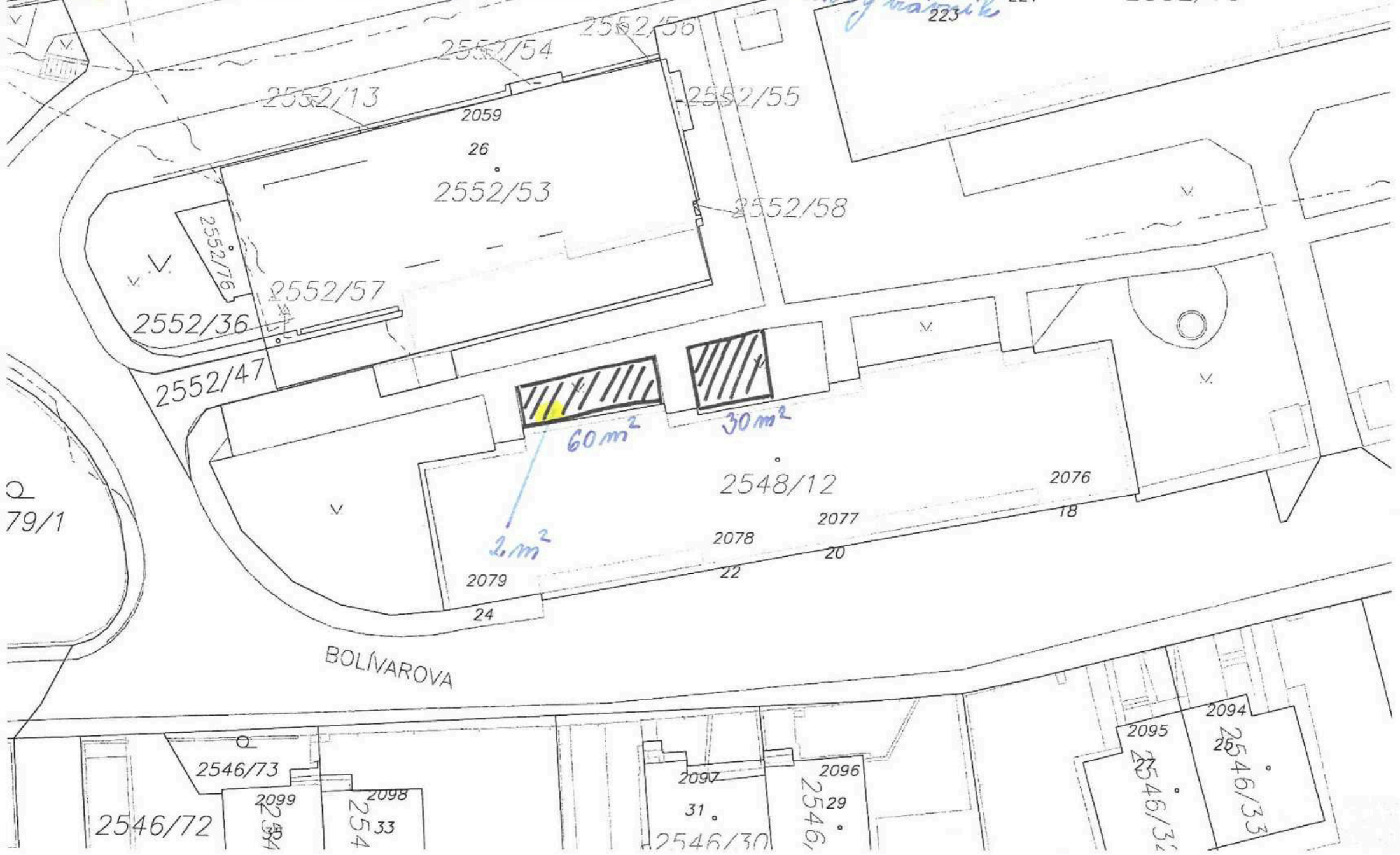
219

6217

19

V

79/1



BOLÍVAROVA

60 m<sup>2</sup>

30 m<sup>2</sup>

2 m<sup>2</sup>

2546/72

2546/73

2099  
254

2098  
253

2546/30

2097

2546,  
2096

31

2095

2546/32

2094

2546/33

2546/31

2552/16

2552/13

2552/54

2552/50

2552/55

2552/53

2552/58

2552/57

2552/36

2552/47

2548/12

2076

2077

2078

20

2079

22

24

V

V

V

V

18

2061

2060

221

223



- doplnit krali' casimius (po vykopu)
- Polacim' bratim' kus

V. 35

PAJOCKONIA

v

2 m<sup>2</sup>

ZAHON

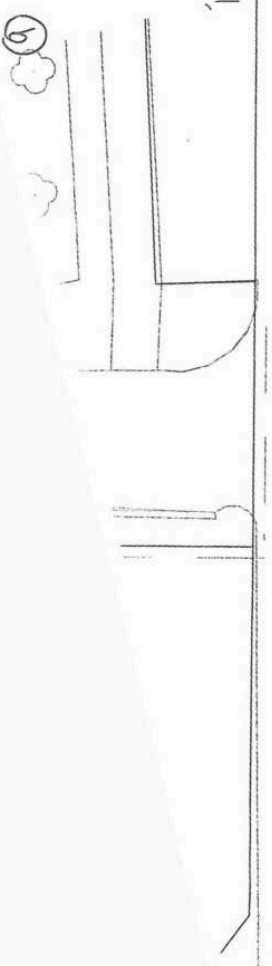
3768/17

BĚLOHORSKÁ



- malý štánik odstrániť náhnu kámen (v mieste budú asi i odfrézovať poriechy)
- odfrézovať a spracovať púdu, doplniť kmitnu
- robí i nový kámen.

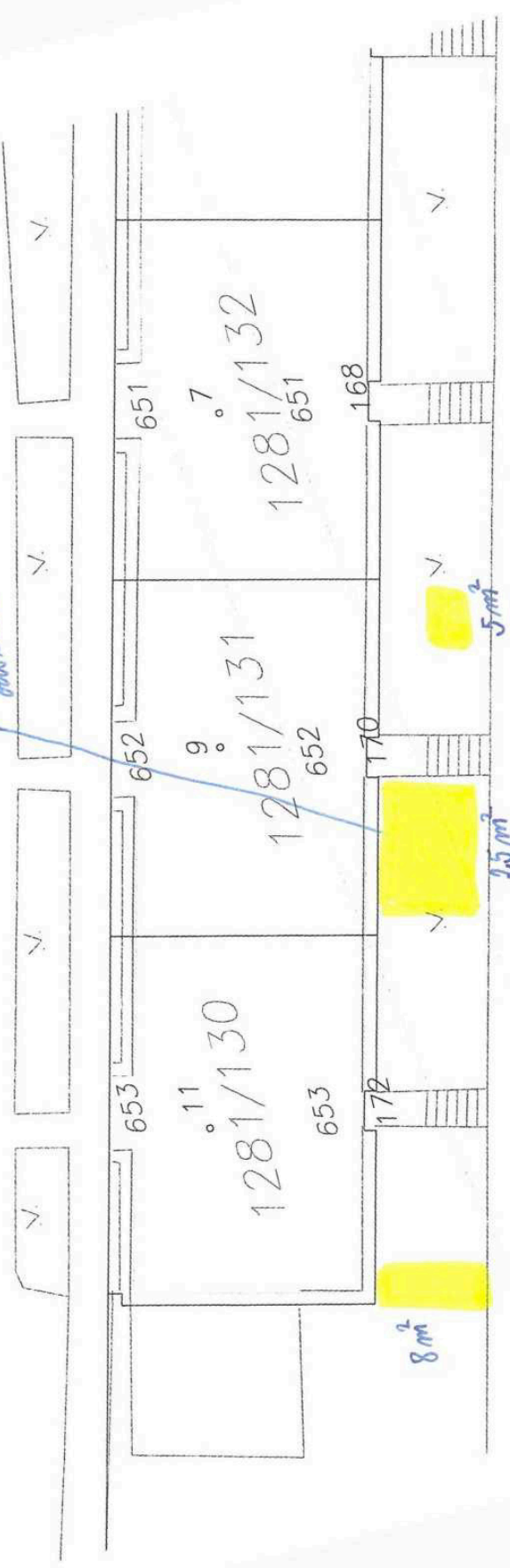




EGYPTSKÁ

1281/3.

*podle rozpisu díků pro  
odstranění kovářské  
dílny*



*(kvalitativní hodnocení práce)*

- doměká, doplňování (kvalitativní hodnocení práce - kvalitativní)
- rozpisování dílny (1281/3 podle rozpisu díků pro odstranění kovářské dílny)
- odstranění dílny (1281/3 podle rozpisu díků pro odstranění kovářské dílny)



STARÉ NÁMĚSTÍ

V.  
2121/1

12 m<sup>2</sup>

rekulivace po odstranění kovářské dílny,  
očistění, údržba, palivo kování

DRNOVSKÁ

21/1

22  
53

99

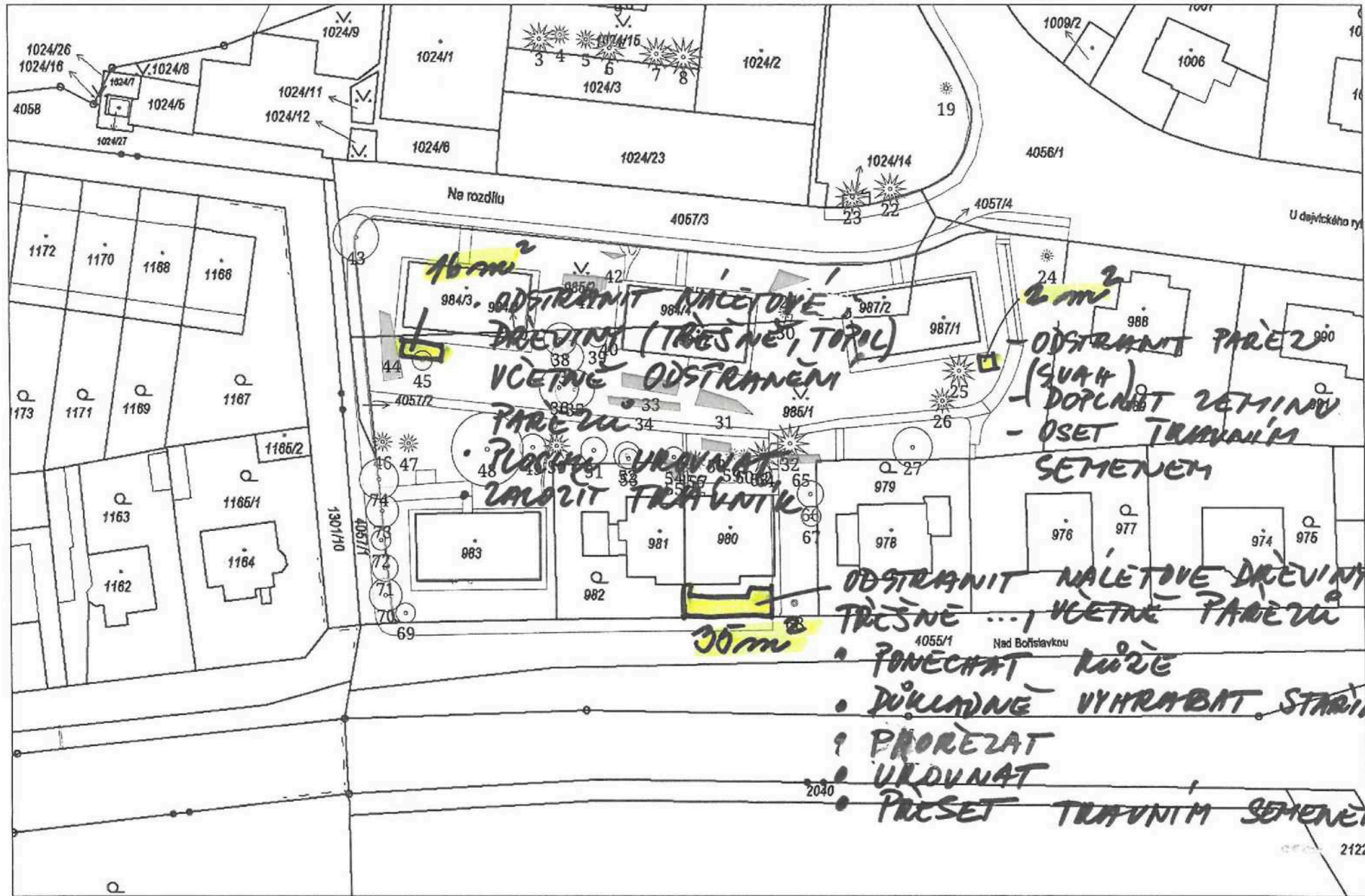
12  
51

V.  
97

# Praha 6(1:750), 1/1

REKULTIVACE

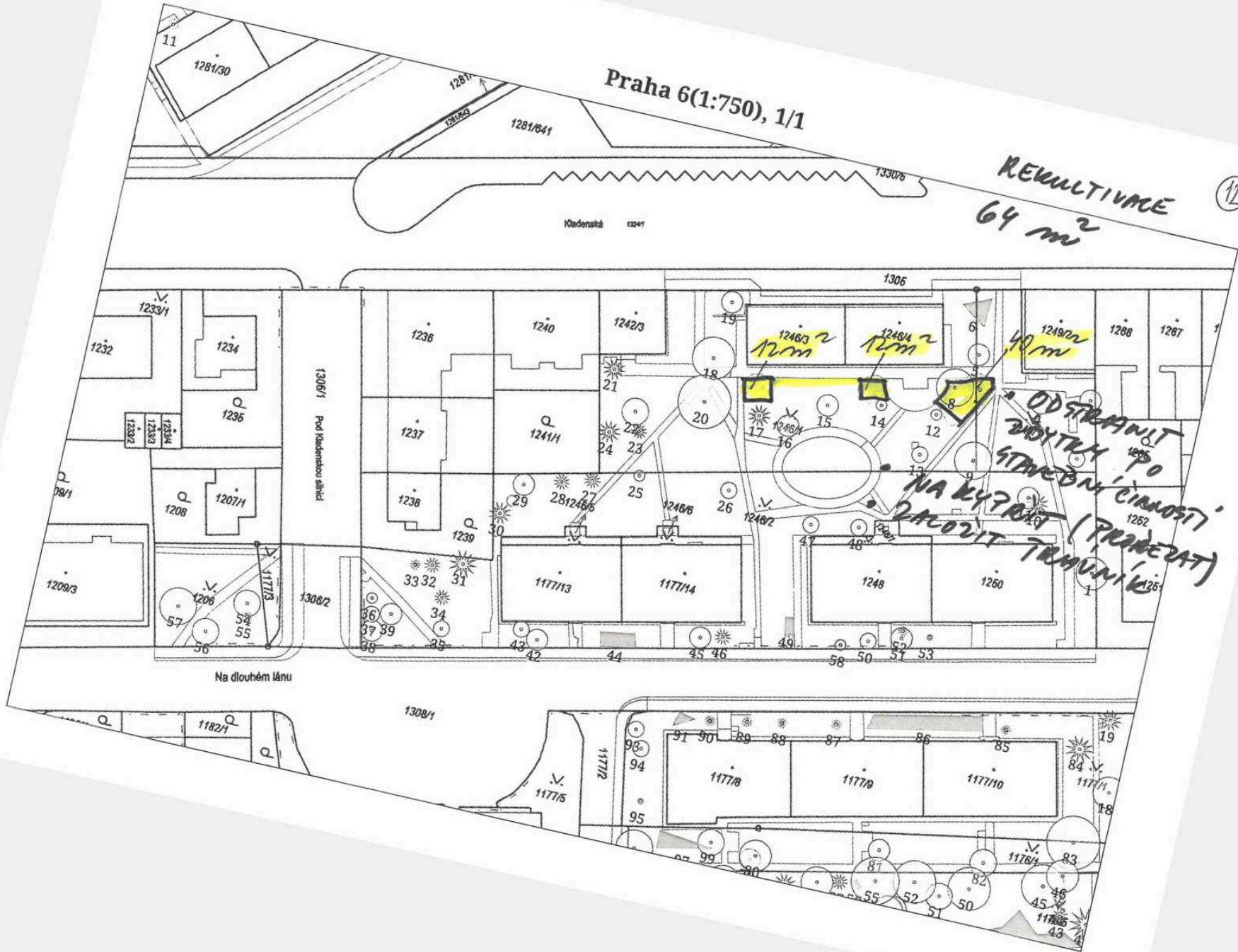
53 m<sup>2</sup>



Praha 6(1:750), 1/1

REKULTIVACE  
64 m<sup>2</sup>

12



Na dlouhém lánu

ODSTRANIT  
VOZÍTKY PO  
STAVEBNÍ ČINNOSTI  
NA KYPÁNÍ (PRÁKOVAT)  
ZALOŽIT TRÁVNÍK

1306/1  
Pod Kudenskou silnicí

V.  
1233/1

Q  
1235

P  
1208

V.  
1206

Q  
1209/3

Q  
1182/1

P  
1177/3

V.  
1177/5

Q  
1177/8

V.  
1177/10

V.  
1177/11

V.  
1177/1

V.  
1177/2

V.  
1177/4

V.  
1177/6

V.  
1177/7

V.  
1177/9

V.  
1177/10

V.  
1177/11

V.  
1177/12

V.  
1177/13

V.  
1177/14

V.  
1177/15

V.  
1177/16

V.  
1177/17

V.  
1177/18

V.  
1177/19

V.  
1177/20

V.  
1177/21

V.  
1177/22

V.  
1177/23

V.  
1177/24

V.  
1177/25

V.  
1177/26

V.  
1177/27

V.  
1177/28

V.  
1177/29

V.  
1177/30

V.  
1177/31

V.  
1177/32

V.  
1177/33

V.  
1177/34

V.  
1177/35

V.  
1177/36

V.  
1177/37

V.  
1177/38

V.  
1177/39

V.  
1177/40

V.  
1177/41

V.  
1177/42

V.  
1177/43

V.  
1177/44

V.  
1177/45

V.  
1177/46

V.  
1177/47

V.  
1177/48

V.  
1177/49

V.  
1177/50

V.  
1177/51

V.  
1177/52

V.  
1177/53

V.  
1177/54

V.  
1177/55

V.  
1177/56

V.  
1177/57

V.  
1177/58

V.  
1177/59

V.  
1177/60

V.  
1177/61

V.  
1177/62

V.  
1177/63

V.  
1177/64

V.  
1177/65

V.  
1177/66

V.  
1177/67

V.  
1177/68

V.  
1177/69

V.  
1177/70

V.  
1177/71

V.  
1177/72

V.  
1177/73

V.  
1177/74

V.  
1177/75

V.  
1177/76

V.  
1177/77

V.  
1177/78

V.  
1177/79

V.  
1177/80

V.  
1177/81

V.  
1177/82

V.  
1177/83

V.  
1177/84

V.  
1177/85

V.  
1177/86

V.  
1177/87

V.  
1177/88

V.  
1177/89

V.  
1177/90

V.  
1177/91

V.  
1177/92

V.  
1177/93

V.  
1177/94

V.  
1177/95

V.  
1177/96

V.  
1177/97

V.  
1177/98

V.  
1177/99

V.  
1177/100

V.  
1177/101

V.  
1177/102

V.  
1177/103

V.  
1177/104

V.  
1177/105

V.  
1177/106

V.  
1177/107

V.  
1177/108

V.  
1177/109

V.  
1177/110

V.  
1177/111

V.  
1177/112

V.  
1177/113

V.  
1177/114

V.  
1177/115

V.  
1177/116

V.  
1177/117

V.  
1177/118

V.  
1177/119

V.  
1177/120

V.  
1177/121

V.  
1177/122

V.  
1177/123

V.  
1177/124

V.  
1177/125

V.  
1177/126

V.  
1177/127

V.  
1177/128

V.  
1177/129

V.  
1177/130

V.  
1177/131

V.  
1177/132

V.  
1177/133

V.  
1177/134

V.  
1177/135

V.  
1177/136

V.  
1177/137

V.  
1177/138

V.  
1177/139

V.  
1177/140

V.  
1177/141

V.  
1177/142

V.  
1177/143

V.  
1177/144

V.  
1177/145

V.  
1177/146

V.  
1177/147

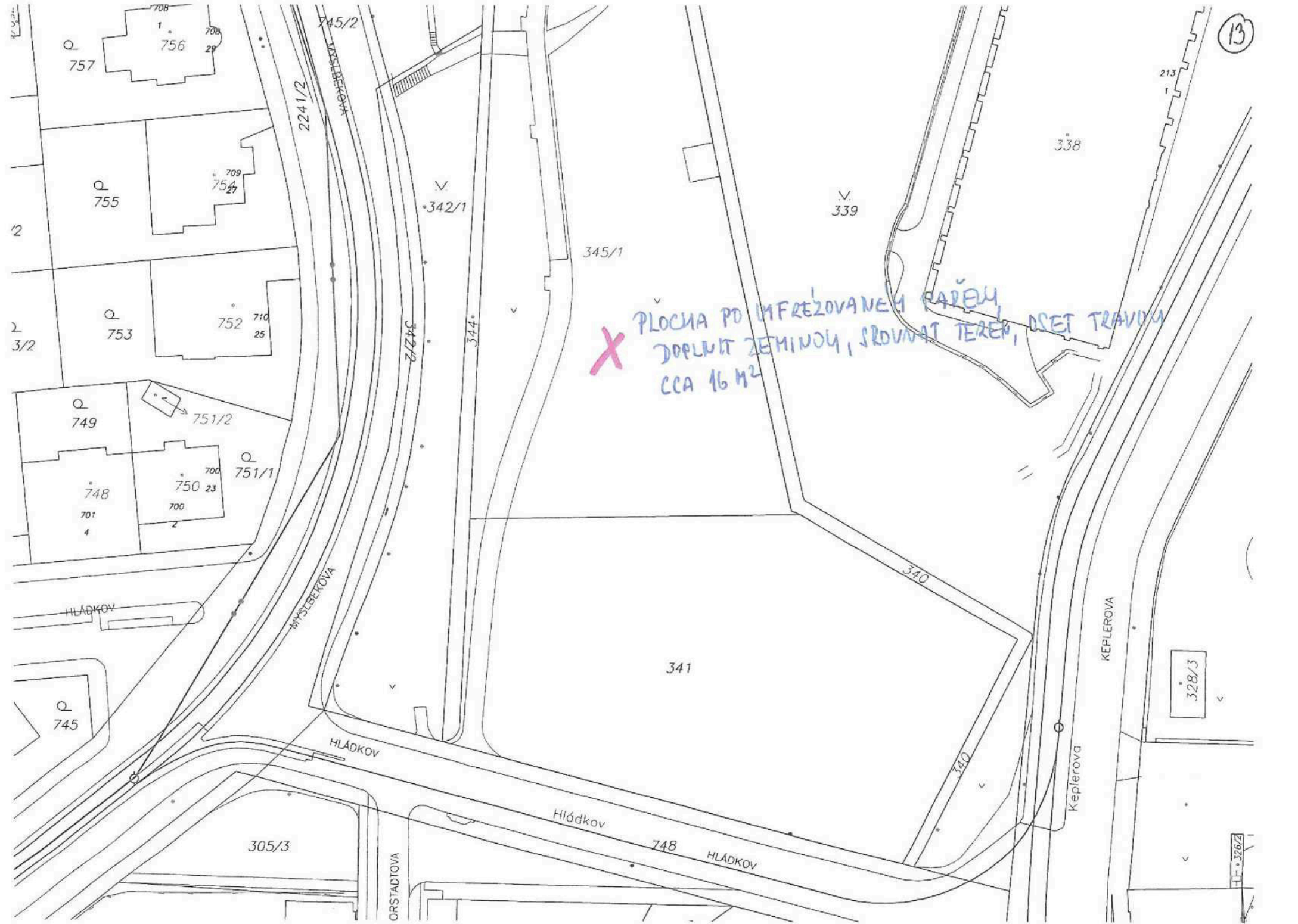
V.  
1177/148

V.  
1177/149

V.  
1177/150

V.  
1177/151

V.  
1177/152



**X** PLOCHA PO INFREZOVANEJ SAREM,  
DOPLNIT ZEMINOU, SROVNAT TEREN,  
CCA 16 M<sup>2</sup>

13

757 756 708 2P

755 709 754

753 752 710 25

749 751/2

748 750 701 4 700 23 700 2

751/1

745/2

2241/2

342/1

345/1

342/2

344

339

338

340

341

328/3

305/3

748

213

11-326/2

Myslíbkova

Hládkov

Hládkov

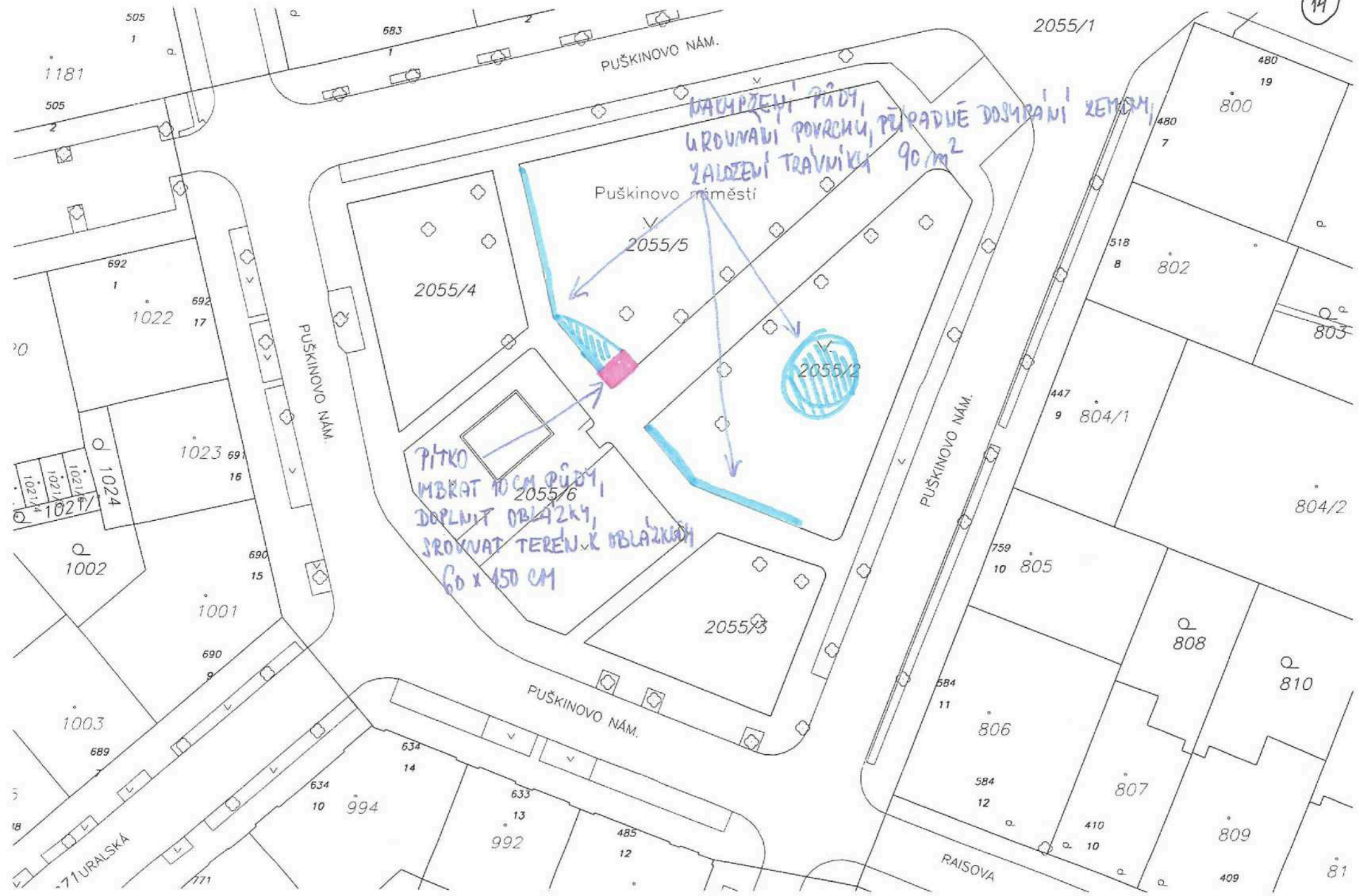
Hládkov

Hládkov

Keplerova

Keplerova

Orstádkova



NAPRÁVENÍ PŮDY,  
 UROVNĚNÍ POVRCHU, PŘÍPADNĚ DOŠYTRÁNÍ ZEMĚM,  
 ZALOŽENÍ TRÁVNÍKY 90/m<sup>2</sup>

PÍTKO  
 MBRAT 10 CM PŮDY,  
 DOPLNIT OBLÁZKY,  
 SROVNAT TERÉN K OBLÁZKŮM  
 60 x 150 CM

Puškinovo náměstí

1181

2055/1

505

583

PUŠKINOVO NÁM.

480

19

800

480

7

518

B

802

803

447

9

804/1

804/2

759

10

805

808

810

PUŠKINOVO NÁM.

PUŠKINOVO NÁM.

RAISOVA

71 URALSKA

1003

589

1001

690

15

1023

691

16

692

1022

17

692

1024

1021/1
1021/2
1021/3
1021/4

1002

690

634

14

634

10

994

633

13

992

485

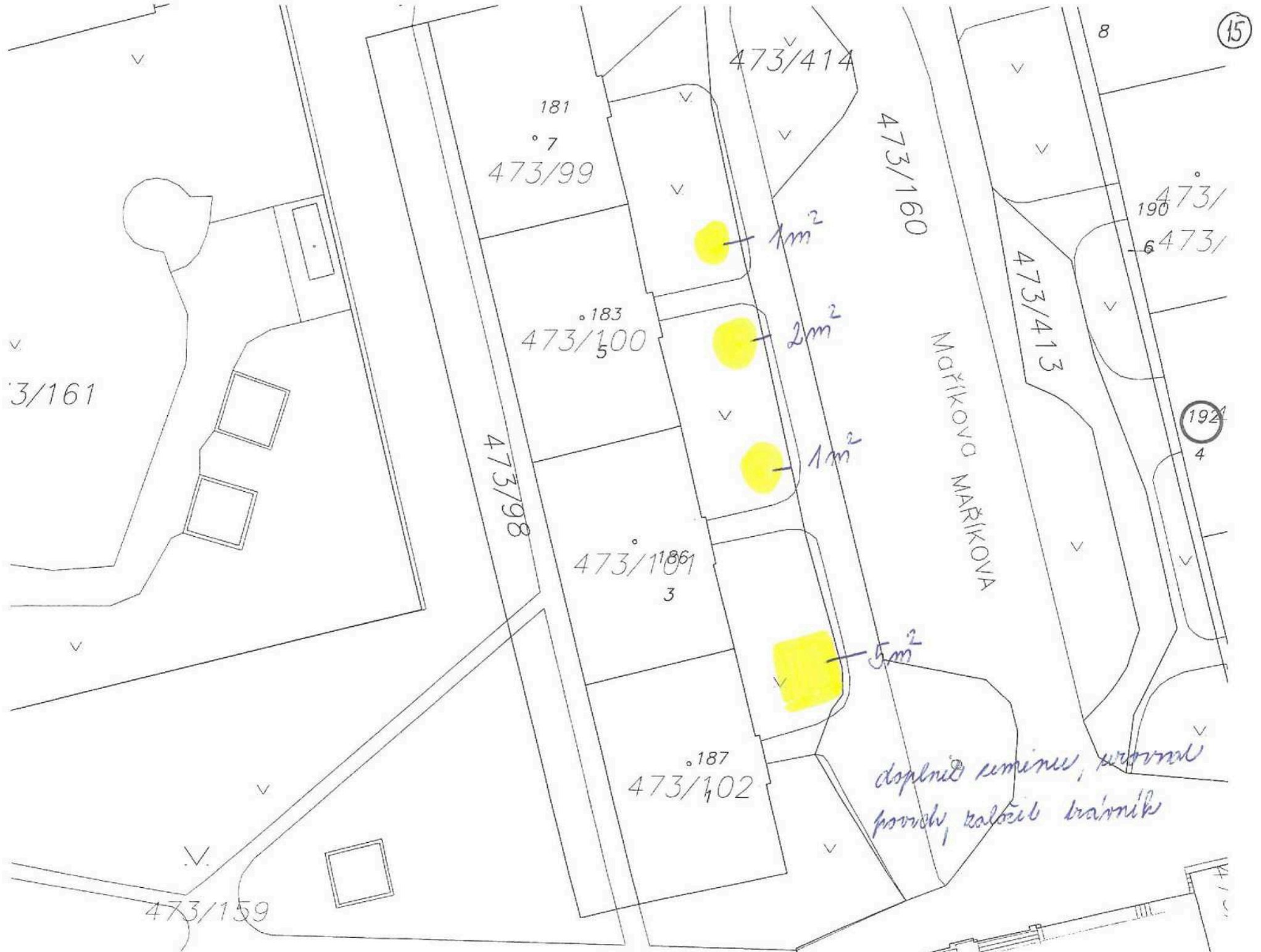
12

809

409

81





181  
7  
473/99

473/414

473/160

8

15

183  
473/100

1m<sup>2</sup>

190  
473/  
6 473/

473/413

3/161

473/98

2m<sup>2</sup>

1m<sup>2</sup>

MARIKOVÁ MARIKOVIA

192  
4

473/11861  
3

5m<sup>2</sup>

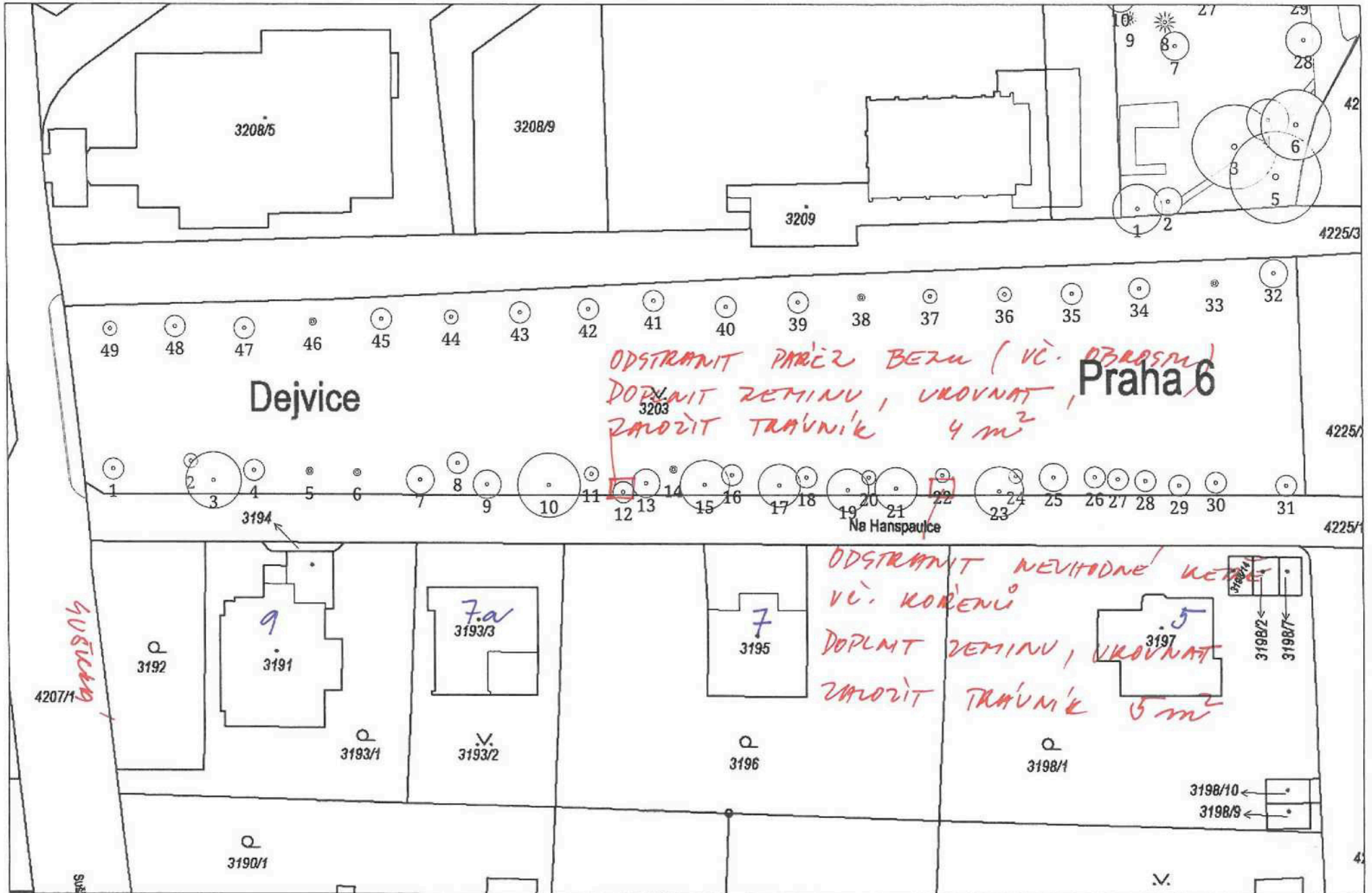
187  
473/402

doplňujúce kúpeľ, pralárna,  
kachle, kachle, kachle

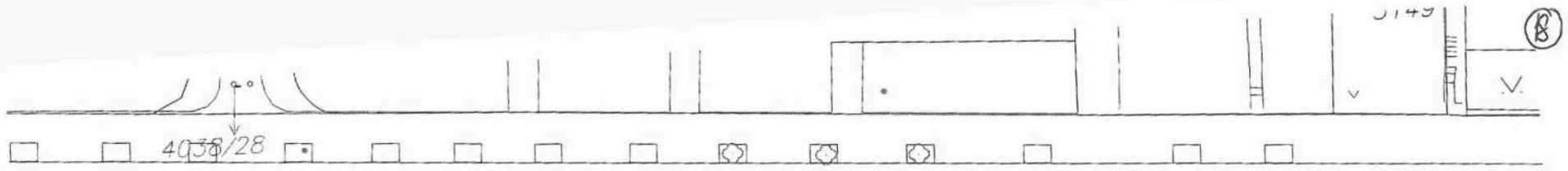
473/159



# Praha 6(1:700), 1/1



REKULTIVACE



EVROPSKÁ

Evropská

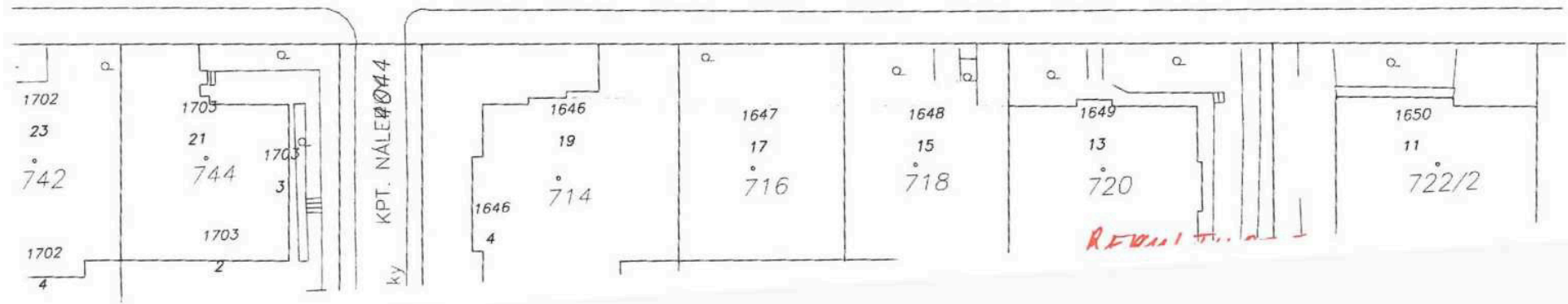
730/1

- 3m<sup>2</sup>
- LIKVIDACE KOREŇOVÝCH VÝMLADKŮ (VRBA)
  - ZATKRIT HERBICIDEM
  - UROVNAT TERÉN
  - DOSEV TRAVNÍKU

4041/1

VELVARSKÁ

VELVARSKÁ



1702  
23  
742  
1702  
4

1703  
21  
744  
1703  
3  
1703  
2

KPT. NÁLE#044  
ky

1646  
19  
714  
1646  
4

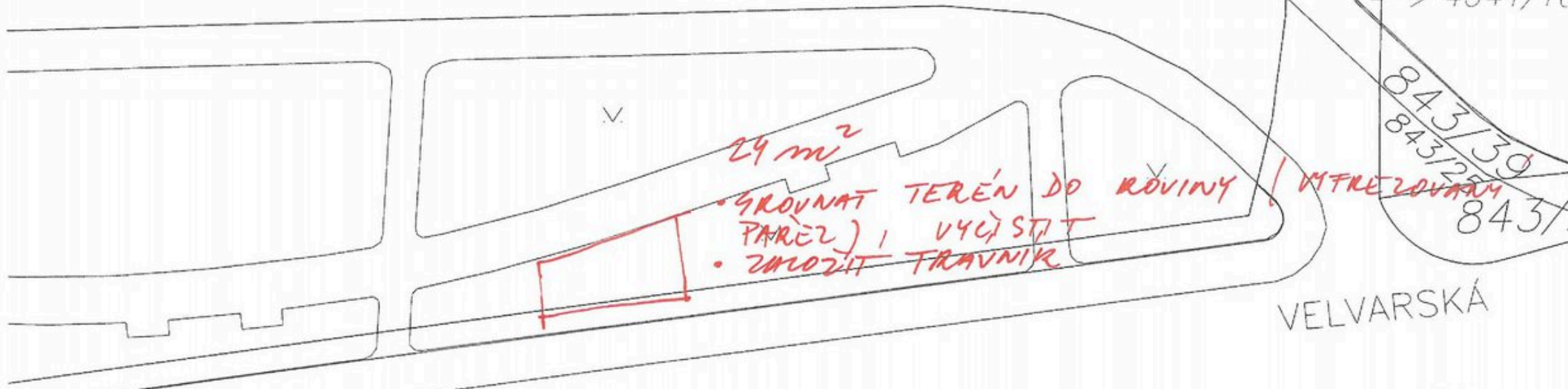
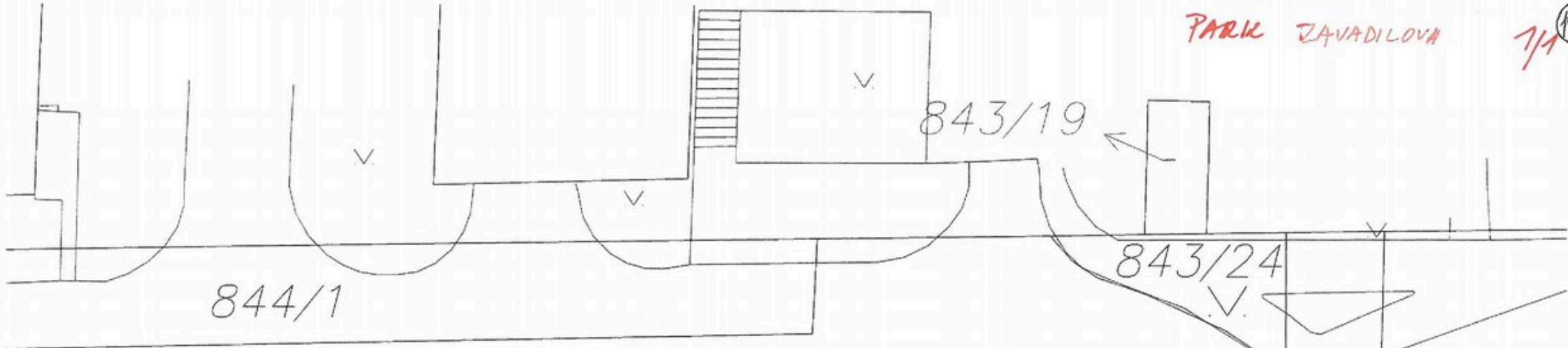
1647  
17  
716

1648  
15  
718

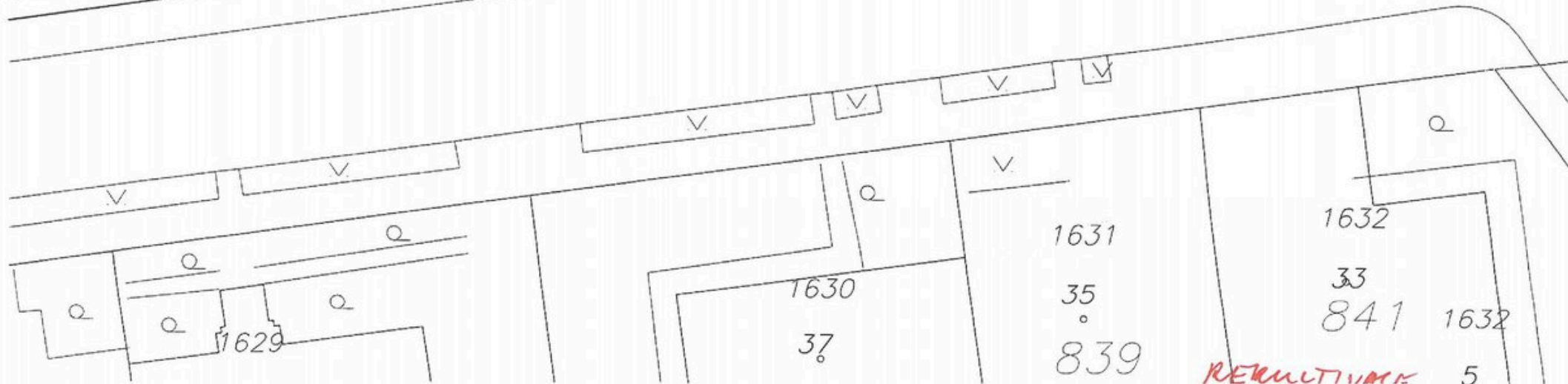
1649  
13  
720

1650  
11  
722/2

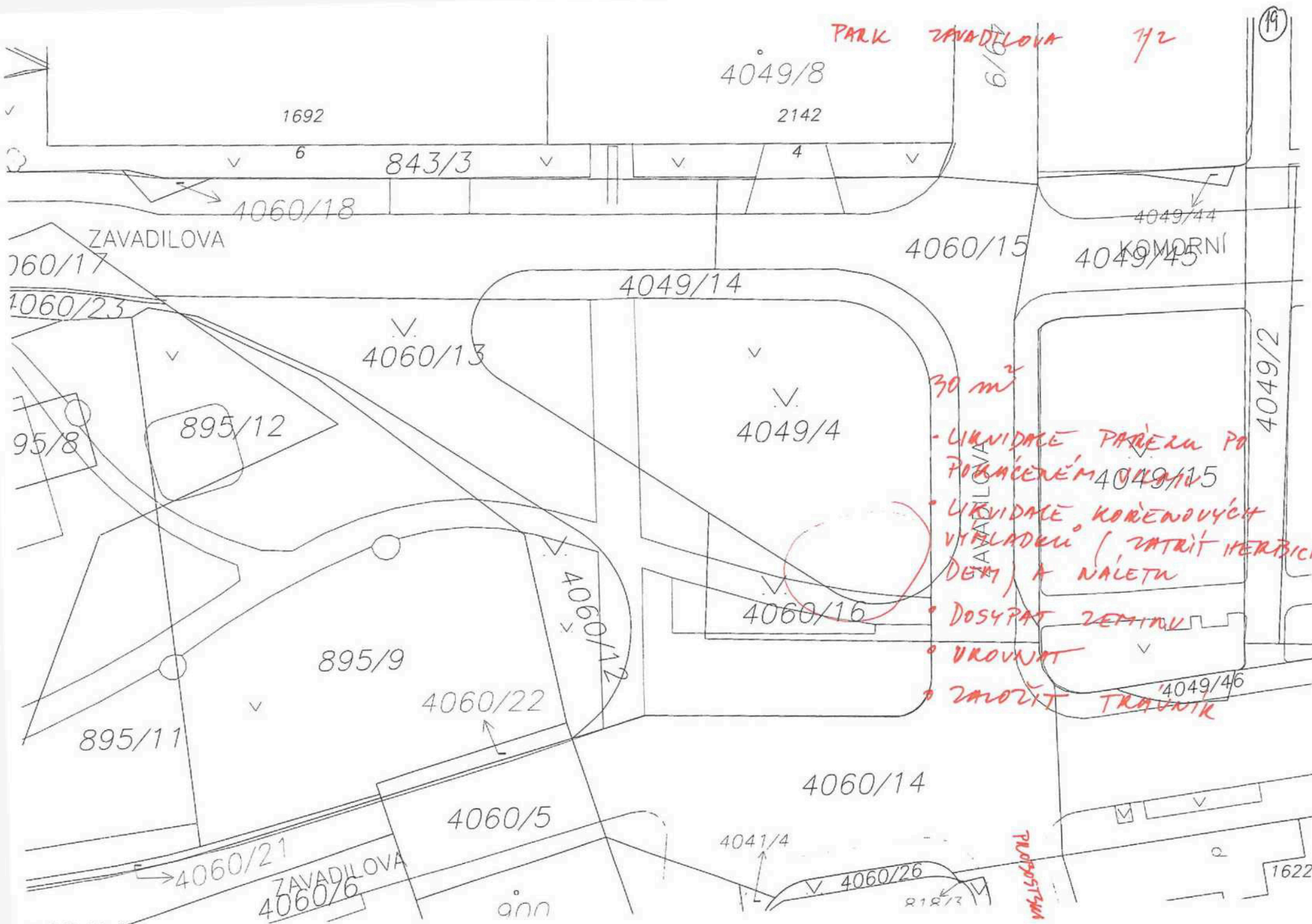
REKULTIVACE



- 24 m<sup>2</sup>
- SROVNAT TERÉN DO ROVINY (VYKLEZOVAT)
- PAREZ, VYČISTIT
- ZALOZIT TRAVNIK



REKULTIVACE 5



PARK ZAVADILOVA 1/2

30 m<sup>2</sup>

- LIKVIDACE PARENIA PO POZACENEM 4049/15
- LIKVIDACE KORENOVYCH VYKLADU (ZATRI HERBICIDEM) A NALETU
- DOSYPAT ZEMINKU
- UKROJIT
- ZALOZIT TRAVNIK

PLOSSTVA