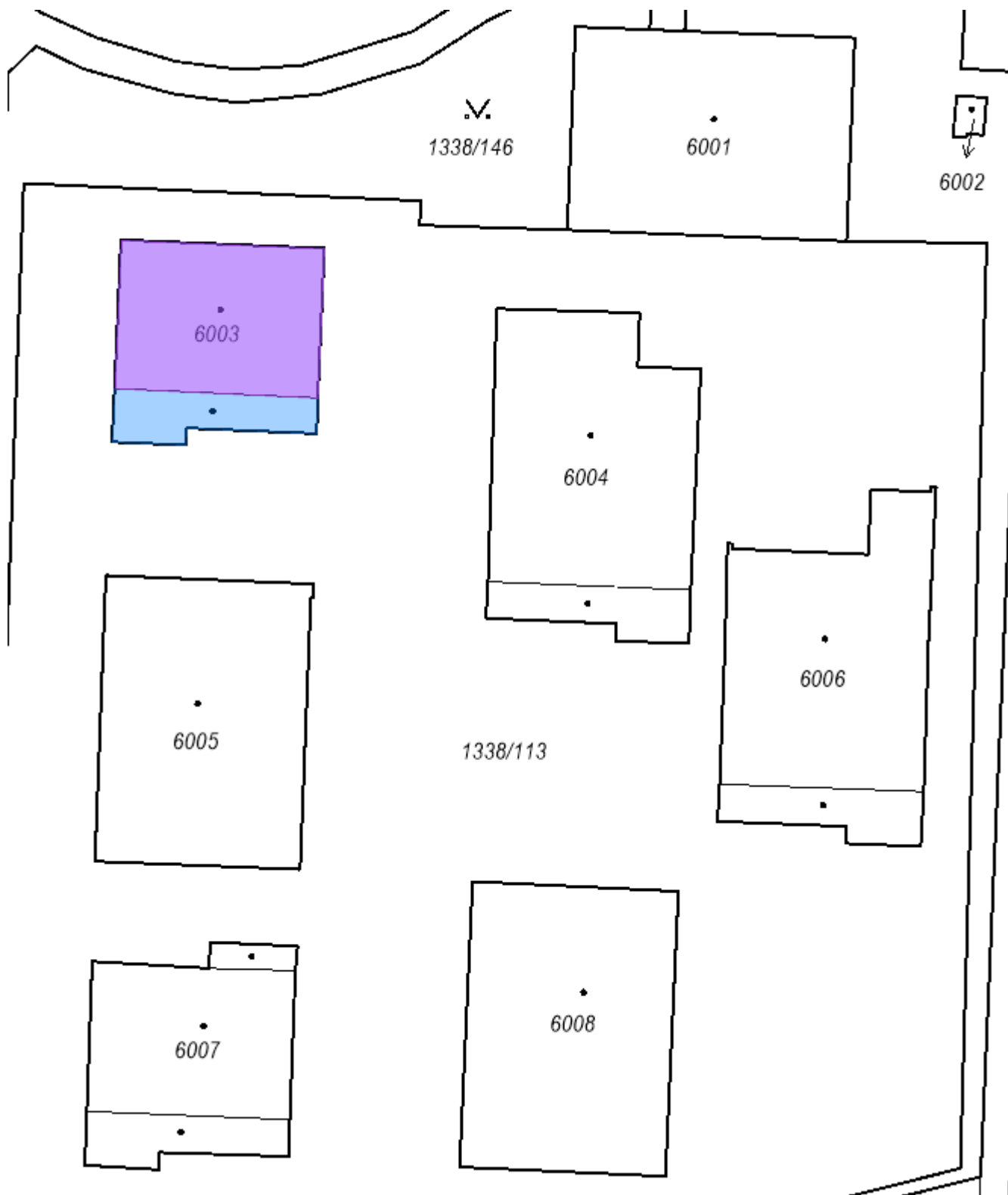


Příloha č. 1



V objektu pavilonu se nachází nebytové prostory o celkové výměře 243,31 m², z toho 193,31 m² činí nebytové plochy v 1. NP objektu pavilonu sestávajícího se z pěti místností, dvou kuchyní, koupelny, WC, kanceláře, skladu a chodby, venkovní komory - vozíčkářny a 50 m² venkovní terasy.