



### Dodatek č. 1

ke plánovací smlouvě č. 807/ÚÚP/2017 ze dne 26. 5. 2017 uzavřené podle § 1746 odst. 2 zákona č. 89/2012 Sb., občanský zákoník v platném znění a ve smyslu § 88 zákona č. 183/2006 Sb., o územním plánování a stavebním řádu

#### LANDWEALTH CZ s.r.o.

IČ 26225328

se sídlem Jihlava – Heroltice 65, PSČ 586 01  
zastoupená Ing. Milanem Johnem, jednatelem

(dále jen "společnost")

a

#### Statutární město Jihlava

IČ 00286010

se sídlem Jihlava, Masarykovo náměstí 97/1  
zastoupené Ing. Vítem Zemanem, náměstkem primátorky

(dále jen "město")

1. Společnost a město uzavřely dne 26. května 2017 plánovací smlouvu (dále jen "smlouva"), jejímž předmětem bylo sjednání budoucí vzájemné koupě ve smlouvě vymezených pozemků a vybudování veřejné dopravní a technické infrastruktury ze strany společnosti a její převzetí ze strany města. Smlouva byla ze strany města zaevidována pod č. 807/ÚÚP/2017.
2. Smluvní strany prohlašují, že ke dni uzavření tohoto dodatku č. 1 ke smlouvě (dále jen "dodatek") již byla část etapy B realizována (výstavba čtyř bytových domů - viladomů). Smluvní strany prohlašují, že taktéž již byla realizována koupě části pozemku p. č. 692/2, jak je uvedeno v čl. IV odst. 1 písm. A) smlouvy.
3. Důvodem uzavření dodatku je zejména změna způsobu parkování z povrchových parkovacích stání na podzemní garáže, která má vliv na některá ustanovení smlouvy a na přílohy ke smlouvě č. 1.2, 1.3 a 1.4. Smluvní strany sjednávají, že tyto přílohy jsou nahrazeny přílohami tohoto dodatku.
4. V důsledku změny způsobu parkování se nahrazuje čl. II odst. 1 smlouvy tímto zněním:

1. Společnost se zavazuje na vlastní náklady vybudovat následující veřejnou infrastrukturu o předpokládaném rozsahu:

a) Chodníky

- |                            |                    |
|----------------------------|--------------------|
| - Povrch ze zámkové dlažby | 708 m <sup>2</sup> |
| - Povrch živičný           | 345 m <sup>2</sup> |

b) Zpevněné plochy (komunikace)

- |  |                      |
|--|----------------------|
| - Obslužné komunikace – povrch živičný       | 1.051 m <sup>2</sup> |
| - Parkovací stání – povrch ze zámkové dlažby | 1.396 m <sup>2</sup> |

c) Veřejné osvětlení

- |                    |       |
|--------------------|-------|
| - Kabelové rozvody | 459 m |
| - Svitidla         | 20 ks |

- |                       |      |
|-----------------------|------|
| d) Kontejnerová stání | 3 ks |
|-----------------------|------|

e) Veřejná zeleň

4.280 m<sup>2</sup>

(dále společně jen „veřejná infrastruktura“). Uvedené výměry jsou orientační s tím, že může dojít k jejich změně, kdy strany předpokládají odchylku max. +/- 10%. Veřejná infrastruktura bude vybudována včetně připojení na stávající infrastrukturu v navazujícím území.

Kanalizace, vodovody, plynovody a veřejné osvětlení jsou zachyceny v situaci, vypracované Ing. Janem Sedlákem ze společnosti PROFi Jihlava, spol. s r.o., která tvoří přílohu č. 1.3 tohoto dodatku.

5. Vzhledem k tomu, že v čl. IV odst. 1 písm. B) smlouvy byly opomenuty pozemky p. č. 1303/25 a 784/1 v k. ú. Horní Kosov, dohodly se tímto smluvní strany, že se výčet pozemků v tomto ustanovení rozšiřuje o tyto dva pozemky.
6. Ostatní náležitosti a ujednání smlouvy zůstávají v platnosti a nezměněny.
7. Tento dodatek je nedílnou součástí smlouvy a nabývá platnosti a účinnosti dnem podpisu oprávněnými zástupci smluvních stran.
8. Tento dodatek se uzavírá ve čtyřech vyhotoveních, přičemž každá ze smluvních stran obdrží dvě vyhotovení.
9. Smluvní strany souhlasí s uveřejněním tohoto dodatku v souladu se zákonem č. 340/2015 Sb., o registru smluv, v platném znění. Uveřejnění tohoto dodatku v registru smluv zajistí město.
10. Uzavření tohoto dodatku schválilo Zastupitelstvo města Jihlavy na svém 28. zasedání konaném dne 21. 6. 2022 usnesením č. 633/22-ZM.

V Jihlavě, dne 1. 7. 2022

Ing. Milan John  
jednatel  
společnost

**LANDWEALTH CZ, s.r.o.**  
Heroltice 65, 586 01 Jihlava  
Provozovna:  
Fritzova 1537/24, Jihlava  
IČ: 26225328, DIČ: CZ26225328

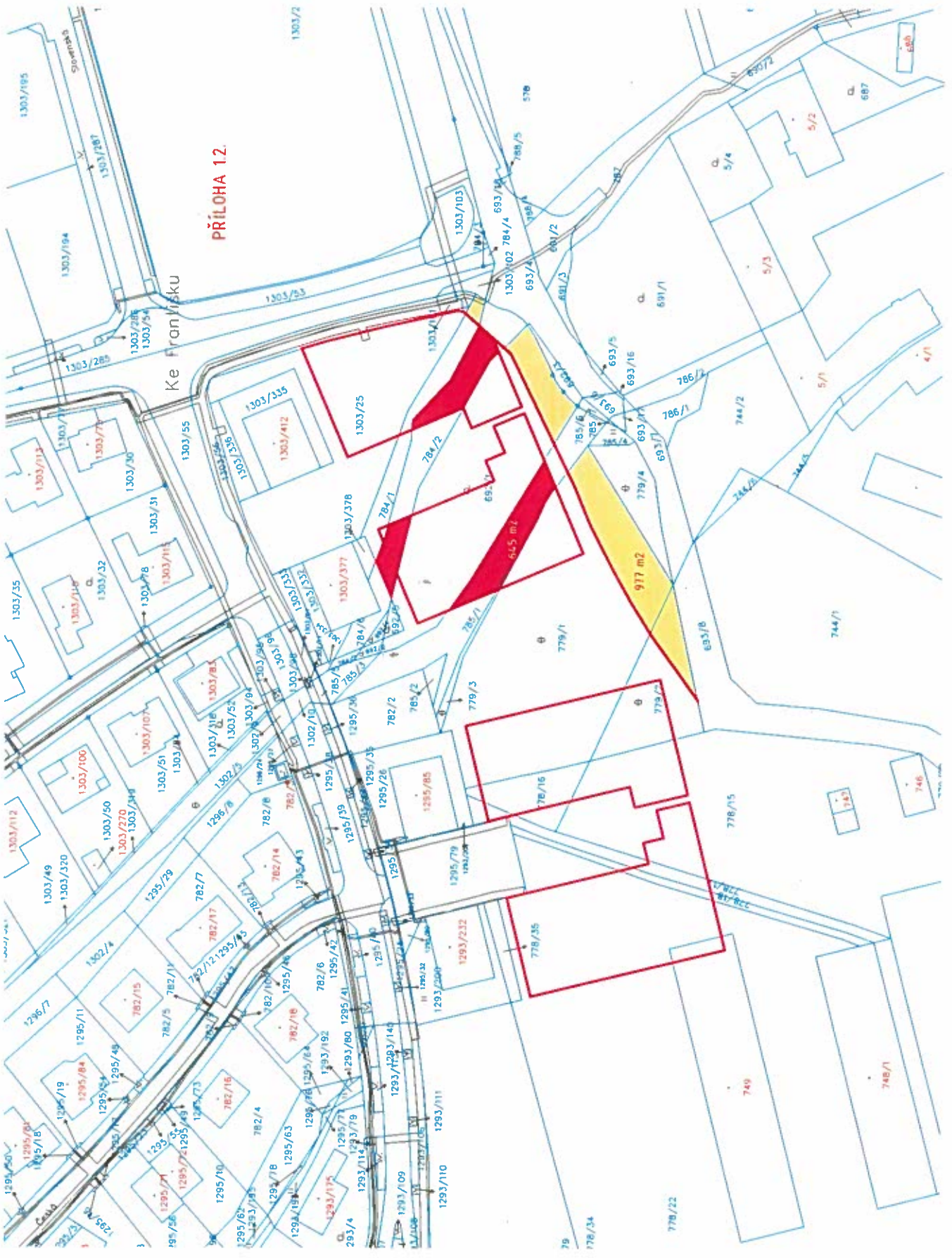
V Jihlavě, dne 11. 07. 2022

Ing. Vít Zeman  
náměstek primátorky  
město



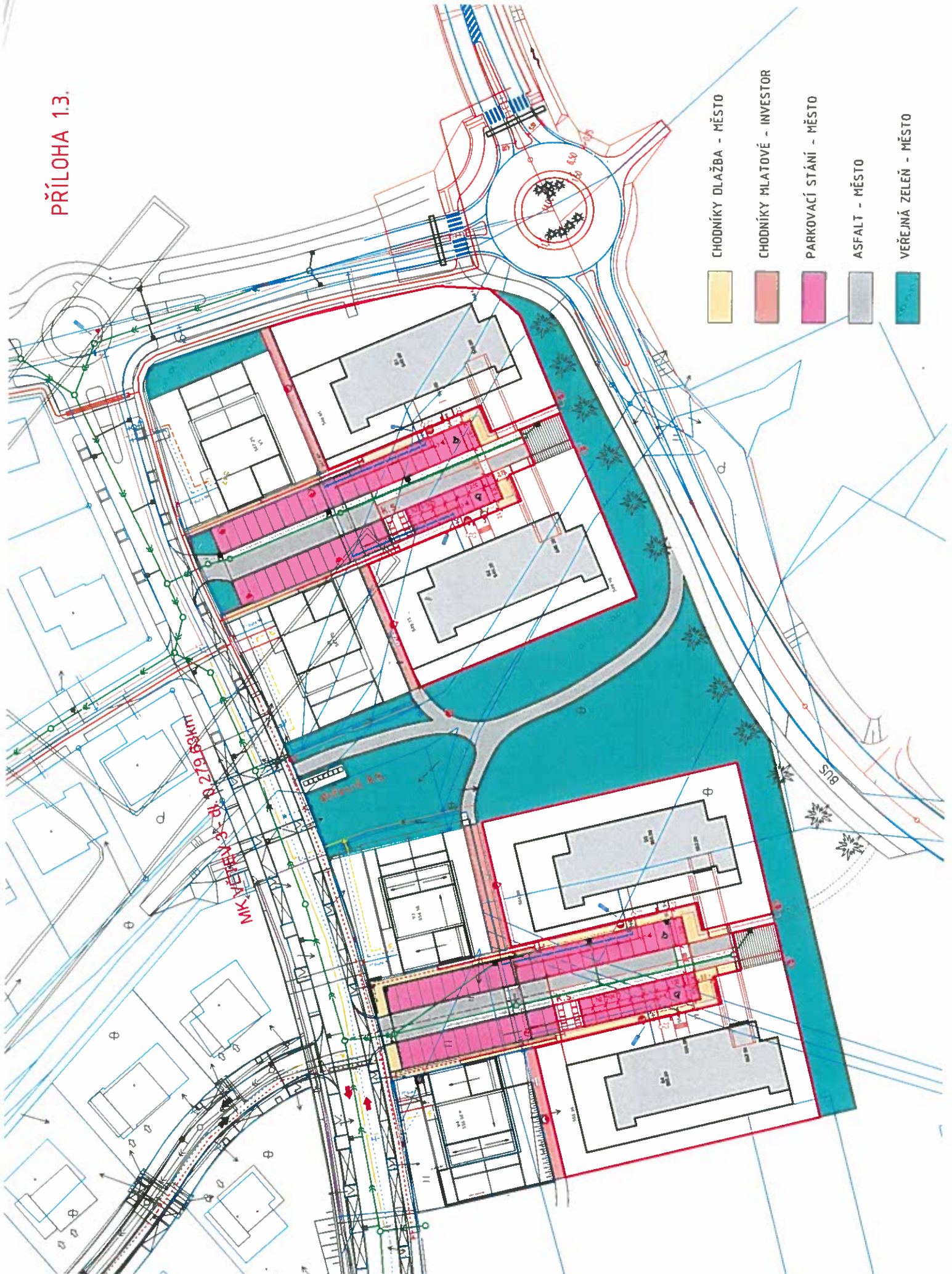
PŘÍLOHA 12.

Ke Františku





PŘÍLOHA 1.3.



CHODNÍKY DLAŽBA - MĚSTO

CHODNÍKY MLATOVÉ - INVESTOR

PARKOVACÍ STÁNÍ - MĚSTO

ASFALT - MĚSTO

VEŘEJNÁ ZELENĚN - MĚSTO

MKX 1502/18/19  
K 1502/18/19  
K 1502/18/19



