



**Obec Blučina**  
nám. Svobody 119  
664 56 Blučina

## Smlouva o spolupráci

kteřou uzavřeli níže uvedeného dne, měsíce a roku na základě § 1746 odst. 2 zákona č. 89/2012 Sb. občanského zákoníku, § 46 zákona č. 128/2000 Sb. o obcích, ve znění pozdějších předpisů tito účastníci:

Společnost: SŠEE Sokolnice  
Se sídlem: Učiliště 496, 664 52 Sokolnice  
IČ: 00380407  
DIČ: CZ-00380407  
Bankovní spojení: [redacted]  
Zastoupena: Ing. Oldřichem Životským, ředitelem

a

Společnost: Obec Blučina  
Se sídlem: nám. Svobody 119, 664 56 Blučina  
IČ: 00281611  
DIČ: CZ00281611  
Bankovní spojení: [redacted]  
Zastoupena: Mgr. Janem Šenkýřem, Ph.D., starostou obce Blučina

I.

Smluvní strany se dohodly, že v rámci realizace investiční akce Blučina, ul. Sokolská, obnova NN budou spolupracovat na finalizaci vzhledu povrchu veřejného prostranství.

II.

Smluvní strany se dohodly, že Obec Blučina pro SŠEE Sokolnice provede upravení povrchů tzv. zádražby chodníků, vjezdů a místních komunikací v ulici Sokolská.

III.

Smluvní strany se dohodly na ceně za výše uvedenou realizaci v celkové hodnotě 1 097 589,65 Kč bez DPH. Tato částka bude uhrazena SŠEE Sokolnicemi na základě faktury vystavené Obcí Blučina, a to do 15 dní po skončení a následné kontrole realizace. Podkladem pro cenu realizace je položkový rozpočet, který je nedílnou součástí této smlouvy jako příloha č. 1.

IV.

Tato smlouva se sjednává na dobu neurčitou.

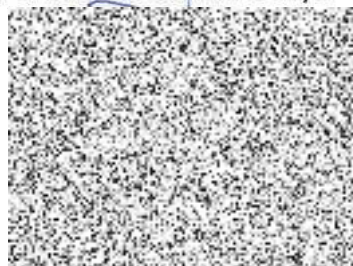
Tato smlouva o spolupráci vstoupí v platnost a účinnost po podepsání a schválení smluvních stran.

Tato smlouva byla vyhotovena ve dvou stejnopisech, z nichž každá ze smluvních stran obdrží po jednom výtisku.

Změny a dodatky k této smlouvě se vykonávají po předešlé vzájemné dohodě písemnou formou, v souladu s procedurami danými odpovídajícími platnými zákony.

Tato smlouva byla schválena Radou obce Blučina dne 28. 6. 2022 usnesením č. 90/6.

V Blučině



Název stavby: Blučina, ul. Sokolská, obnova NN\_EuC

Název verze: Schválený rozpočet

Číslo stavby: 001040014542

Verze CÚ: 2022/03a

| Kód    | Popis  | MJ | Výměra     | Jedn. Cena | Cena                |
|--------|--|----|------------|------------|---------------------|
|        | <b>3: Stavební objekty</b>   |    |            |            | <b>1 097 589,65</b> |
|        | <b>CZD00010_00003: Vedení NN kabelové</b>  |    |            |            | <b>1 097 589,65</b> |
|        | <b>SUB: Subdodávky</b>   |    |            |            | <b>1 097 589,65</b> |
| 53018  | Def. zádlažba - chodník bet.dlažba zámková tl.60mm stávající mat., nový mat. 20%, vč. podkladních vrstev a hutnění | m2 | 37,800     | 922,00     | 34 851,60           |
| 53024  | Obrubník stávající k trávníku + položení, nový mat. 20%  | m  | 30,000     | 306,00     | 9 180,00            |
| 53017  | Def. zádlažba - chodník bet.desek 300/300/35 stávající mat., nový mat. 20%, vč. podkladních vrstev a hutnění       | m2 | 72,000     | 909,00     | 65 448,00           |
| 54003  | Definitivní úprava fasád, vč. barvy soklů, obkladů   | Kč | 60 000,000 | 1,00       | 60 000,00           |
| 530172 | Def. zádlažba - chodník bet.desky 500/500/50 stávající mat., nový mat. 20%, vč. podkladních vrstev a hutnění       | m2 | 161,850    | 874,00     | 141 456,90          |
| 53017  | Def. zádlažba - chodník bet.desek 300/300/35 stávající mat., nový mat. 20%, vč. podkladních vrstev a hutnění       | m2 | 473,700    | 909,00     | 430 593,30          |
| 53014  | Def. zádlažba - chodník z malých kostek stávající mat., nový mat. 20%, vč. podkladních vrstev a hutnění            | m2 | 2,250      | 1 308,00   | 2 943,00            |
| 53014  | Def. zádlažba - chodník z malých kostek stávající mat., nový mat. 20%, vč. podkladních vrstev a hutnění            | m2 | 3,750      | 1 308,00   | 4 905,00            |
| 53019  | Def. zádlažba - chodník bet.dlažba zámková tl.60 mm vč. nového materiálu a podkladních vrstev a hutnění - nový     | m2 | 81,000     | 1 091,00   | 88 371,00           |
| 53001  | Def. zádlažba - komunikace asfaltová, vč. podkladních vrstev a hutnění - nový                                      | m2 | 1,700      | 2 559,00   | 4 350,30            |
| 53020  | Def. zádlažba - zálivka asfaltová pro dilatační nebo pracovní spáry  | m  | 40,000     | 139,00     | 5 560,00            |
| 53017  | Def. zádlažba - chodník bet.desek 300/300/35 stávající mat., nový mat. 20%, vč. podkladních vrstev a hutnění       | m2 | 8,100      | 909,00     | 7 362,90            |
| 53017  | Def. zádlažba - chodník bet.desek 300/300/35 stávající mat., nový mat. 20%, vč. podkladních vrstev a hutnění       | m2 | 21,600     | 909,00     | 19 634,40           |
| 53020  | Def. zádlažba - zálivka asfaltová pro dilatační nebo pracovní spáry  | m  | 34,000     | 139,00     | 4 726,00            |
| 53001  | Def. zádlažba - komunikace asfaltová, vč. podkladních vrstev a hutnění - nový                                      | m2 | 17,000     | 2 559,00   | 43 503,00           |
| 53020  | Def. zádlažba - zálivka asfaltová pro dilatační nebo pracovní spáry  | m  | 8,000      | 139,00     | 1 112,00            |
| 53001  | Def. zádlažba - komunikace asfaltová, vč. podkladních vrstev a hutnění - nový                                      | m2 | 6,000      | 2 559,00   | 15 354,00           |
| 53019  | Def. zádlažba - chodník bet.dlažba zámková tl.60 mm vč. nového materiálu a podkladních vrstev a hutnění - nový     | m2 | 19,500     | 1 091,00   | 21 274,50           |
| 53017  | Def. zádlažba - chodník bet.desek 300/300/35 stávající mat., nový mat. 20%, vč. podkladních vrstev a hutnění       | m2 | 42,750     | 909,00     | 38 859,75           |
| 53017  | Def. zádlažba - chodník bet.desek 300/300/35 stávající mat., nový mat. 20%, vč. podkladních vrstev a hutnění       | m2 | 2,000      | 909,00     | 1 818,00            |
| 530171 | Def. zádlažba - chodník bet.desky 300/300/35 vč. nového materiálu a podkladních vrstev a hutnění - nový            | m2 | 1,000      | 1 058,00   | 1 058,00            |

## Subdodávky

| Kód   | Popis  | MJ | Výměra  | Jedn. Cena | Cena                |
|-------|--|----|---------|------------|---------------------|
| 53018 | Def. zádlážba - chodník bet.dlažba zámková tl.60mm stávající mat., nový mat. 20%, vč. podkladních vrstev a hutnění | m2 | 4,000   | 922,00     | 3 688,00            |
| 53019 | Def. zádlážba - chodník bet.dlažba zámková tl.60 mm vč. nového materiálu a podkladních vrstev a hutnění - nový     | m2 | 2,000   | 1 091,00   | 2 182,00            |
| 53022 | Obrubník stávající ke komunikaci + položení, nový mat. 20%   | m  | 12,000  | 664,00     | 7 968,00            |
| 53024 | Obrubník stávající k trávníku + položení, nový mat. 20%  | m  | 176,000 | 306,00     | 53 856,00           |
| 53012 | Def. zádlážba - chodník betonový, vč. podkladních vrstev a hutnění - nový  | m2 | 39,000  | 706,00     | 27 534,00           |
|       | <b>Celkem</b>  |    |         |            | <b>1 097 589,65</b> |