

# Jihočeská univerzita v Českých Budějovicích

Teologická fakulta  
Kněžská 8  
České Budějovice

DOPLNĚNÍ NÁBYTKU DO PROSTOR TF,  
VYBAVENÝCH STÁVAJÍCÍM NÁBYTKEM

Podklady – specifikace nábytku pro  
výběr zhotovitele

duben 2022

## SEZNAM VÝKRESŮ

- 1** m. č. 205a - kuchyňka
- 2** m. č. 213a - půdorys (chodba)
- 3** m. č. 213a - skříňě – pohled A
- 4** m. č. 213a - kuchyňka – pohled B
- 5** m. č. 216b - kancelář – půdorys
- 6** m. č. 216b - pohled A skříňová sestava
- 7** m. č. 216b - stoly + skříňky – pohled B
- 8** m. č. 218 - chodba – kaple - půdorys
- 9** m. č. 218 - polička – pohled A
- 10** m. č. 218 - věšák se skříní na úklid – pohled B
- 11** m. č. 4.19 - kuchyňka
- 12** m. č. 4.38b - kuchyňka

## TECHNICKÝ POPIS

### **Materiál :**

Výkresy č. 5 – 10 provedení v dezénu DUB SVĚTLÝ ROVNOVLÁKNÝ

(před výrobou nutno porovnat vzorek se stávajícím nábytkem – jedná se o doplnění současného vybavení prostor Teologické fakulty).

Výkresy č. 1, 4, 11, 12 – kuchyňky

Korpusy a přední plochy provedení v dezénu 514 PE – IVORY, pracovní deska a zářivý obklad K 108 SU PELTRO ( jedná se o doplnění stávajícího nábytku).

Výkresy č. 2, 3, - skříňová sestava

Korpusy včetně předních ploch v dezénu 514 PE – IVORY ( jedná se o doplnění stávajícího nábytku).

Veškerý nábytek včetně doplňků (židle), je součástí již dříve vybavených prostor, proto je nutné dodržet provedení.

Na vše je potřeba předložit vzorky.

## VYBAVENÍ JEDNOTLIVÝCH PROSTOR

**Kuchyňka 205a** (v. č. 1) – kuchyňská sestava,  
Součástí dodání je podstavná lednice (úzká).

**Chodba 213a** (v. č. 2-4) – skříňová sestava, kuchyňka,  
Včetně podstavné (úzké) lednice.

**Kancelář 216b** (v. č. 5-7) – skříňová sestava, pracovní stůl s kontejnerem, přístavný stolek,  
závěsná skříňka a police, konferenční stolek.

**Vstupní část do kaple 218** (v. č. 8-10) – závěsná polička na zeď, nábytková sestava-  
otevřená- věšáková skříň, jednodveřová skříň na úklid.

**Kuchyňka 4.19** (v. č. 11) – kuchyňská sestava s minibarem.

**Kuchyňka 4.38b** (v. č. 12) – kuchyňská sestava.

**Učebny 3. Patro** – židle jednací – oranžová látka 64 kusů.

**Kanceláře** – židle pracovní na kolečkách, modrá látka 2 kusy, šedá látka 4 kusy.

### **Kuchyňská sestava (m. č. 205a, 213a)**

Skládá se ze spodních skříněk, včetně podstavné lednice. Skřínky jsou na plastových nožkách překryté soklovým vlysem.

Korpusy v tloušťce 18 mm mají hrany ABS 0,6 mm, dveře a čela zásuvek jsou opatřeny ABS hranou tloušťky 2 mm. Zásuvky jsou polovysuvné s tlumením.

Horní skříňka je jednodveřová (shodné materiály jako spodní skřínky), osazená na závěsné liště. Úchytky kovové, rozteč 96 mm. Otevřená skříňka je určena pro umístění mikrovlnné trouby. Nad dřezem je police tloušťky 36 mm osazená na trnech.

Pracovní deska tloušťky 38 mm a ve shodném odstínu je i zádobový obklad.

Vybavení kuchyňky - jednodřez nerez, baterie zůstává stávající.

V místnosti č. 213a je nad poličkou umístěné zrcadlo.

### **Skříňový nábytek – provedení 514 PE IVORY (m. č. 213 a)**

Korpusy včetně dveří i polic jsou v jednotném provedení. Korpus je pevně sklížený v tl. 18 mm, hrana je olepená ABS 0,6 mm ze všech stran.

Dveře jsou v tl. 18 mm, olepeny ABS 2 mm.

Záda – sololak tl. 4 mm po obvodu osazen v drážce. Provedení dle deskového materiálu, alternativa – bílá. Police v tl. 18 mm jsou na kovových podpěrách, výška je přestavitelná.

Kovové úchytky mají rozteč 96 mm. Použité závěsy jsou s integrovaným tlumením. Korpusy stojí na rektifikačních nožkách, překryté soklem – výška 100 mm.

### **Skříňový nábytek – dub světlý rovnolákný (m. č. 216 b)**

Korpus je v LTD tloušťky 18 mm, pevně sklížený, hrana je olepena ABS 0,6 mm ze všech stran. Dveře v tloušťce 18 mm jsou olepeny ABS tl.2mm. Záda jsou ze sololaku tl. 4 mm, po obvodu osazeny v drážce, dezén v provedení dub.

Police v tl. 18 mm jsou na kovových podpěrách, výška je přestavitelná.

Sestava je tvořena skříněmi, ve spodní části jsou dveře, horní část je otevřená. Horní část tvoří nástavce opatřené dveřmi. Ke stropu je dokrytí. V levé části sestavy je úzká dveřová

skříňka pro uschování schůdků. Nízká skříň je dělená, vlevo jsou 3 zásuvky s polovýsuvem, vpravo dveře.

Kovové úchytky mají rozteč 96 mm. Použité závěsy jsou s integrovaným tlumením.

Korpusy stojí na rektifikačních nohách 100 mm, překryté soklem.

### **Pracovní stůl (m. č. 216b) – provedení dub světlý rovnolákný**

Horní deska a desková podnož je z materiálu tl. 25 mm, všechny hrany ABS 2 mm ve shodném dezénu. Do desky je osazena 1 x kabelová průchodka v průměru 80 mm. Ve spodní části je osazena rektifikace.

### **Polička**

Materiál LTD dub světlý rovnolákný tl. 36 mm, hrany olepeny ABS 2 mm. Na zeď jsou upevněny pomocí trnů s vruty a hmoždinkami.

### **Kontejner (m. č. 216b)**

Kontejner je mobilní – ve dnu jsou osazena plastová kolečka průměru 50 mm. Horní deska je tloušťky 25 nebo 36 mm, hrany ABS 2 mm.

Korpus 18 mm je olepen ABS 0,6 mm. Záda jsou pohledová, osazena v drážce, tloušťka materiálu je 12 mm.

Vybavení – 1 x zásuvka plast – na psací potřeby

3 x zásuvka na kancelářské potřeby, polovýsuv 500 mm, centrální uzamykání

Úchytky kovové s roztečí 96 mm. Čela zásuvek olepena ABS 2 mm.

### **Přístavný stolek (m. č. 216b)**

Boky jsou z LTD 18 mm, horní deska je zdvojená na 36 mm. Hrany ABS 2 mm. V horní části je zásuvka – polovýsuv s tlumením, úchytka kovová, rozteč 96 mm.

Ve spodní části je polička.

Boky jsou ve spodní hraně opatřeny plastovými kluzáky v tloušťce 5 mm.

### **Konferenční stolek (m. č. 216b)**

Deska je ze zdvojené LTD – 36 mm, hrana po obvodu ABS 2 mm. Nohy kovové průměr 60 mm v provedení chrom, ve spodní části rektifikace.

### **Závěsná polička na zeď (m. č. 218)**

Horní deska LTD tl. 36 mm, spodní část 18 mm. Hrany olepeny ABS 2 mm. Na zeď je upevněna pomocí vrtů a hmoždinek.

### **Sestava nábytku (m. č. 218)**

Skládá se z otevřené části sloužící jako věšák. Korpus je z LTD 18 mm, v horní části je pevná police a pod ní šatní tyč pro ramínka. Hrany opatřeny ABS 2 mm. Záda v provedení dub světlý rovnolákný, jsou osazena po obvodu v drážce.

V pravé části je jednodveřová skříň, vnitřní vybavení – 2 police a háček na smeták. Korpus LTD 18 mm, hrany ABS 0,6 mm. Dveře tl. 18 mm, hrany ABS 2 mm. Závěsy s integrovaným tlumením, úchytky rozteč 96 mm.

Celá sestava stojí na plastových rektifikačních nožkách překrytých soklem. Výška 100 mm.

### **Kuchyňka (m. č. 4.19)**

Sestavu tvoří spodní skříňky. Levá je otevřená pro miniledničku v horní části se zásuvkou. Pravá je jednodveřová pro dřez.

Korpusy v tloušťce 18 mm mají hrany ABS 0,6 mm, dveře a čela zásuvek jsou opatřeny ABS hranou tloušťky 2 mm. Zásuvka je polovýsuvná s tlumením. Korpusy jsou umístěné na 100 mm vysokých plastových rektifikačních nožkách překrytých soklem. Kovové úchytky rozteč 96 mm. Pracovní deska tl. 38 mm, zádový vlys ve shodném dezénu.

Vybavení kuchyňky: jednodřez nerez, baterie

### **Kuchyňka (m. č. 4.38b)**

Skládá se ze spodních skříňek, zásuvkové a jednodveřové pro dřez. Skříňky jsou na plastových nožkách překryté soklovým vlysem. Korpusy v tloušťce 18 mm mají hrany ABS 0,6 mm, dveře a čela zásuvek jsou opatřeny ABS hranou tloušťky 2 mm. Zásuvky jsou

polovýsuvné s tlumením. Úchytky kovové, rozteč 96 mm. Pracovní deska tloušťky 38 mm a ve shodném odstínu je i zádobový obklad.

Vybavení kuchyňky: jednodřez nerez

### **Židle kancelářská s područkami (ostatní kanceláře)**

Pracovní židle má kovovou kostru a je s kolečky. Židle má vysoký kvadratický ergonomicky tvarovaný opěrák a asynchronní mechanismus ZEP s 5 polohami blokace.

Nastavení síly protiváhy dle tělesné hmotnosti, moderní plastovou bází, výškové nastavení opěráku mechanismem updown, kolečka o průměru 60 mm, nosnost 120 kg, 3 roky záruka.

Nosnost židle: 120 kg,  
celková výška 117-126 cm,  
výška sedáku: 48-57 cm,  
celková šířka: 66/51 cm,  
celková hloubka: 47 cm,  
hmotnost: 16-17 kg,  
barva: šedá D5,  
područky: BR 29

#### **Provedení:**

Odstín modrá - 2 kusy

Odstín šedá - 4 kusy

#### **Ilustrační foto:**





### **Židle konferenční bez područek**

Židle má kovovou kostru, je čtyřnohá bez koleček. Nohy jsou ve spodní části opatřeny kluzáky pro měkký povrch. Pohledový materiál má povrchovou úpravu – COMAXIT RAL 9006 a je z ocelového profilu – jáckl 25 x 15 x 1,5 mm. Přední nohy jsou rovné, zadní nohy jsou z čelního pohledu rovné, z bočního pohledu v místě sedáku prohnuté. Zadní nohy jsou protažené až do opěradla.

Sedák je čalouněný do kvalitního potahu, bez prošití, molitan na sedáku o síle min.35 mm, spodní strana sedáku opatřena černým plastovým krytem, jenž je uchycen k sedáku bez šroubových spojů.

Opěradlo je čalouněné do kvalitního potahu, bez prošití, molitan v opěráku o síle min. 30 mm, ze zadní strany šedý krycí plast, opěradlo je k podnoži pevně uchyceno pomocí šedých plastových prvků.

Židle jsou stohovatelné – minimálně 5 kusů.

Potah tvoří vysokozátěžová nábytková látka. Materiál je 100 % polyester v gramáži 250 g/m<sup>2</sup>, světlostálost č.6. Odolnost vůči prodření je 100 000 cyklů.

Snížená hořlavost potahu musí odpovídat normám BS EN 1021 – 1 a BS EN 1021 – 2 .

Nosnost židle je minimálně 130 kg.

**Rozměry:**

celková výška: 82 cm

výška sedáku: 46 cm

celková šířka: 50 cm

celková hloubka: 54 cm

Počet celkem 3. Patro – 64 kusů.

**Provedení:**

Potahová nábytková látka, odstín oranžová.

Dodržet shodnost se stávajícími židlemi.

Předložit vzorek.

**Ilustrační foto:**





## Příloha č. 2 Krycí list nabídky

podané v rámci průzkumu trhu s názvem

### „Doplnění nábytku pro Teologickou fakultu – rok 2022“

Číslo veřejné zakázky: VZ-TF-2022-003

#### ZADAVATEL

Název:

Jihočeská univerzita v Českých Budějovicích  
Teologická fakulta

Sídlo:

Kněžská 8, 370 01 České Budějovice

Zastoupena:

doc. ThDr. Rudolf Svoboda, Th.D., děkan fakulty

IČ:

60076658

DIČ:

CZ60076658

#### IDENTIFIKAČNÍ ÚDAJE ÚČASTNÍKA

Obchodní firma:

PROFIL NÁBYTEK, a.s.

(název a právní forma)

Sídlo:

Nádražní 1747, 396 01 Humpolec

(adresa, PSČ)

IČ:

48202118

DIČ:

CZ48202118

Kontaktní osoba:

(jméno, tel., e-mail)

Osoba oprávněná jednat za uchazeče:

(jméno, tel., e-mail)

#### ÚVODNÍ PROHLÁŠENÍ ÚČASTNÍKA

Účastník, který se uchází o dodávku, tímto předkládá Krycí list nabídky za účelem splnění požadavků zadavatele.

Účastník čestně prohlašuje, že se pečlivě seznámil s podmínkami dodávky a porozuměl jim.

#### MÍSTO DODÁVKY

Adresa:

Jihočeská univerzita v Českých Budějovicích

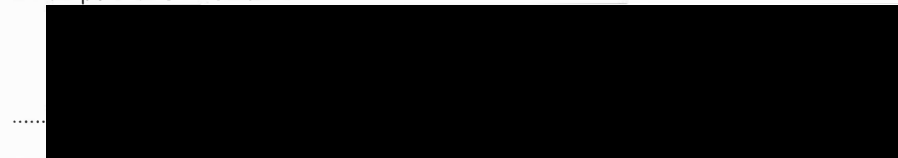
Teologická fakulta

Kněžská 8, 370 01 České Budějovice

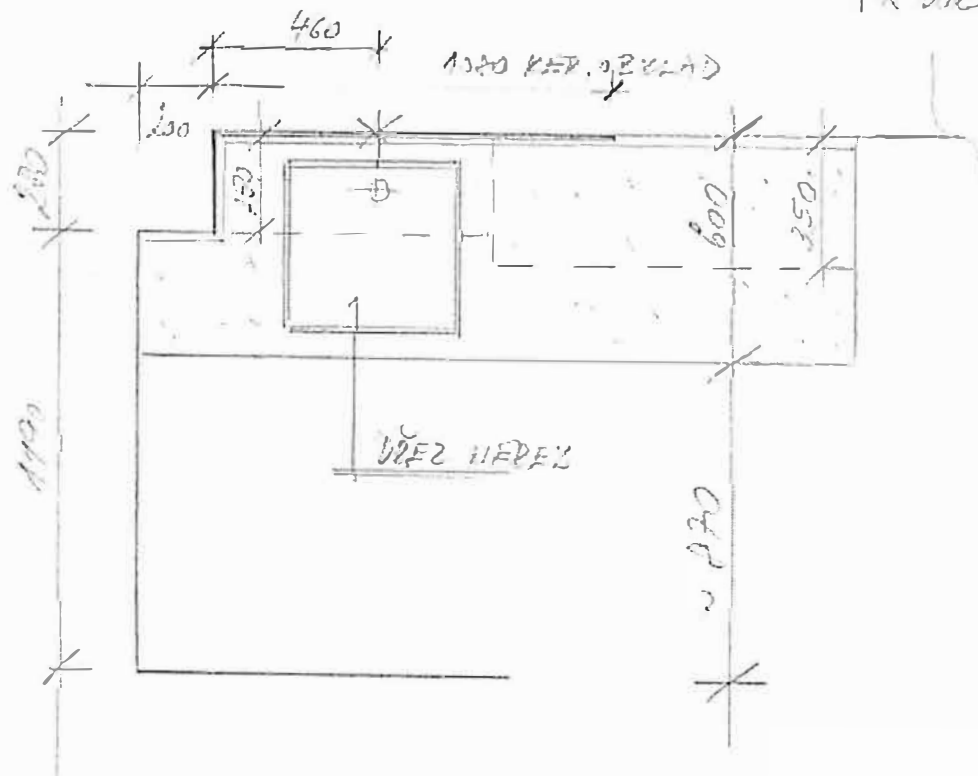
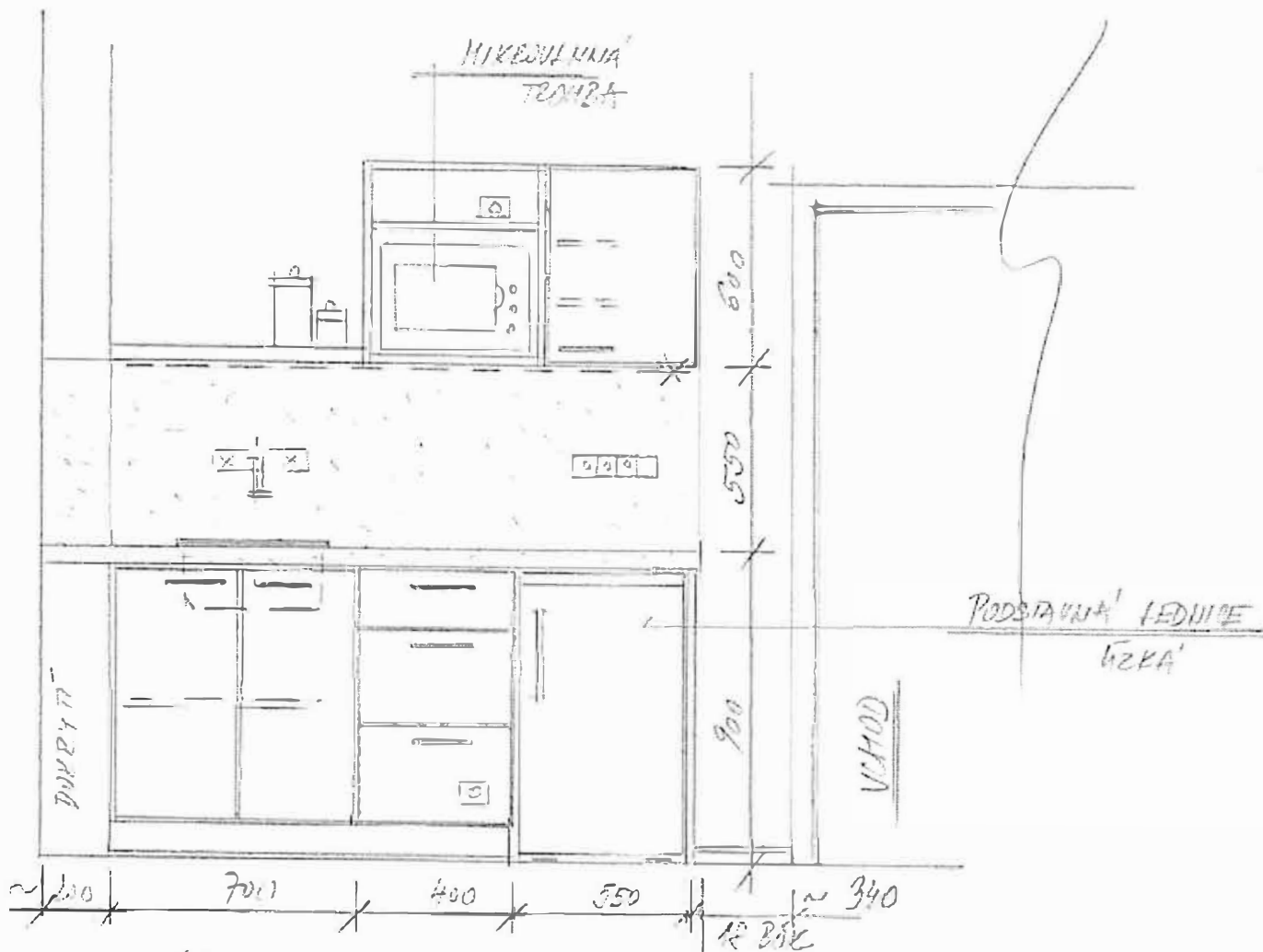
#### NABÍDKOVÁ CENA

	Cena v Kč bez DPH	DPH 21 %	Cena v Kč vč. DPH
Nabídková cena	239 900,-	50 379,-	290 279,-

V Humpolci dne 21.6.2022



Razítko a podpis osoby oprávněné jednat jménem účastníka



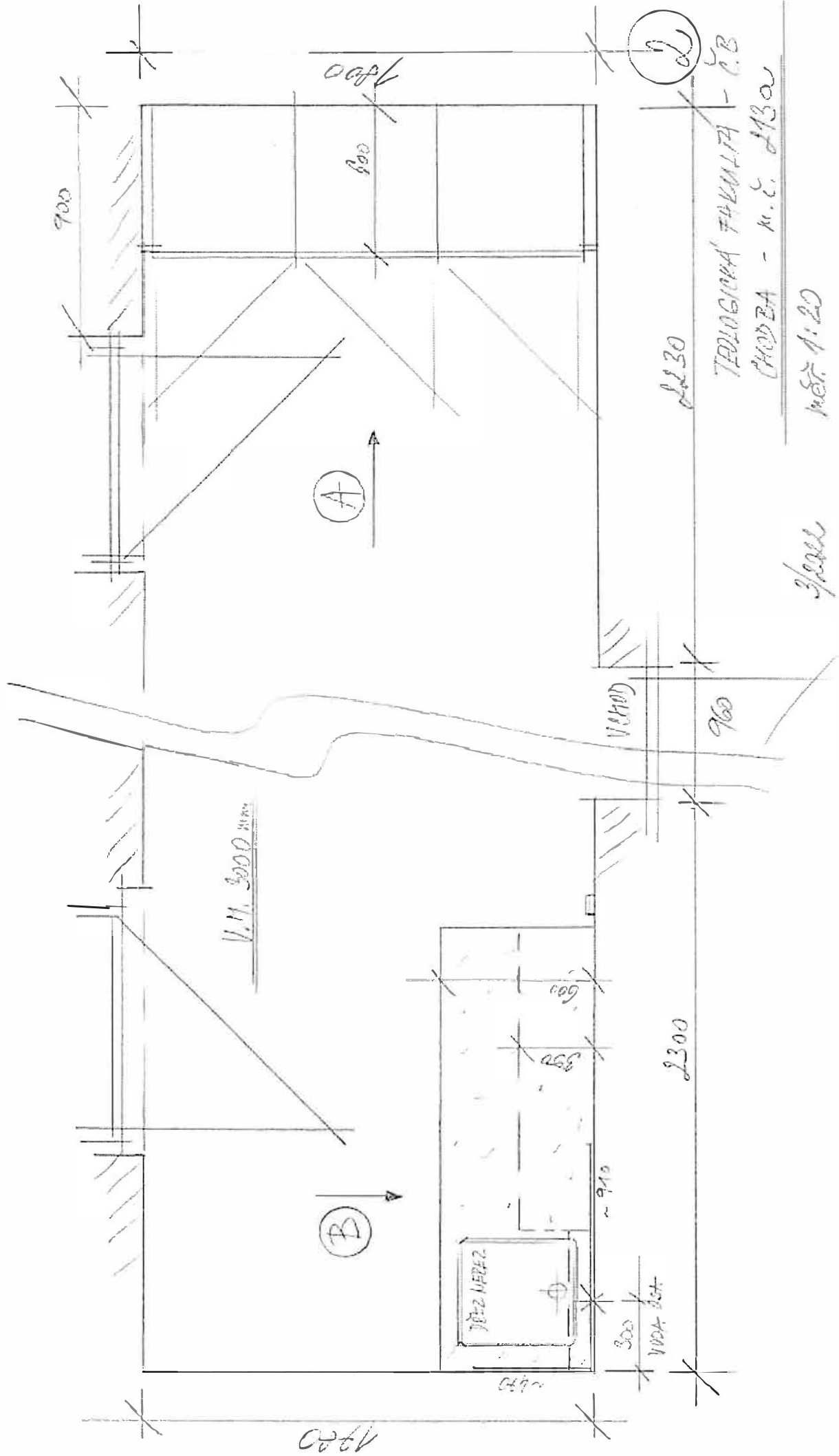
POUVEDAJI:  
 skříně 514 PE - IVORY  
 prac. deska, zádva  
 K 10A SIA PELTRO

1

PEDLOGICKA' FAKULTA  
 B. Budějovice  
 KUCHYŇKA - m. č. 205 a

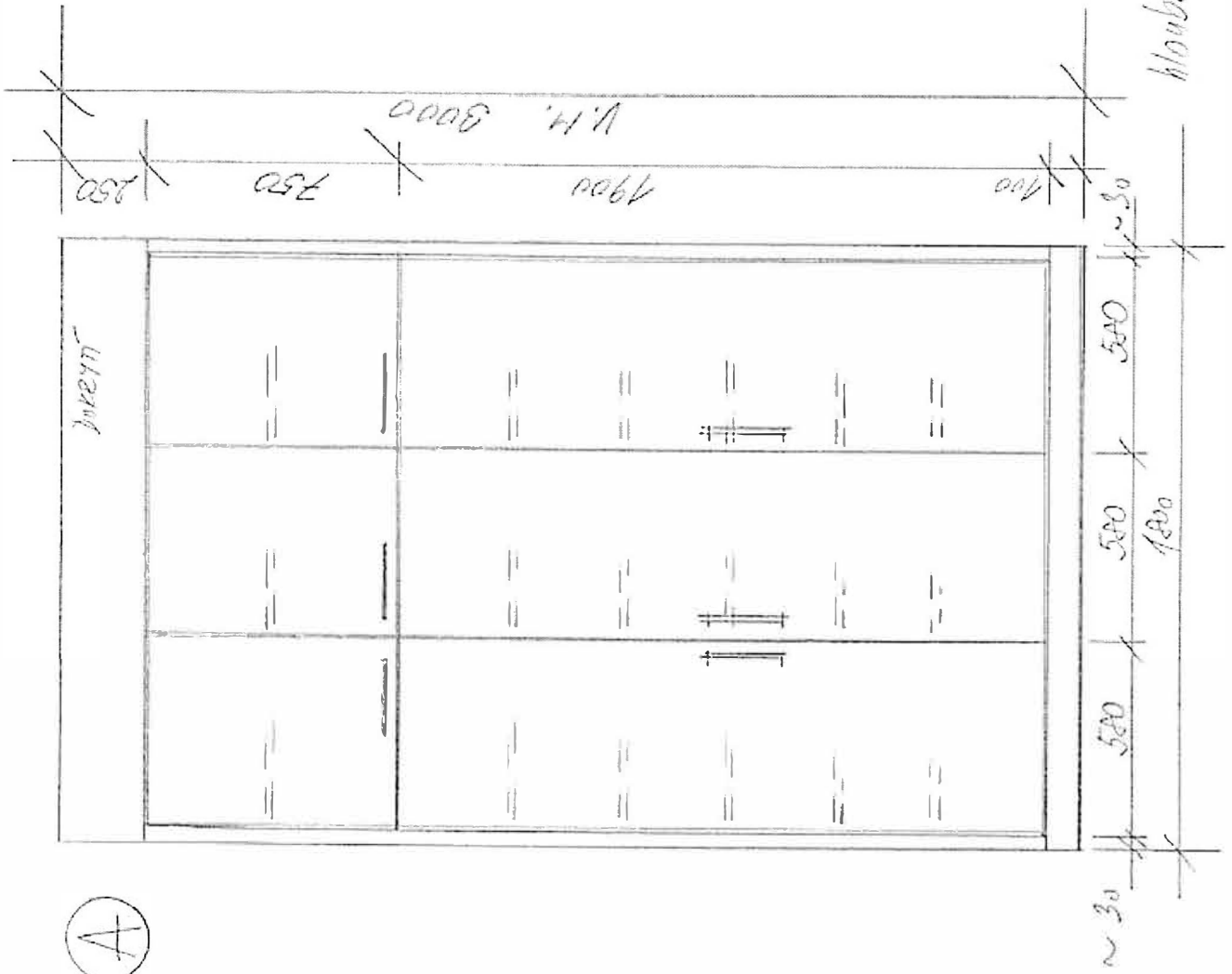
3/2022

měr. 1:20



2020  
TEOLOGICKÁ FAKULTA - Č.B.  
CHODBA - M.Š. ŠIBO  
MĚŘ. 1:20  
3/2020

(A)



PROVEDAVŮ

514 PE - IVORY

TEOLOGICKÁ FAKULTA Č.B.

CHODBA - n.č. 213a

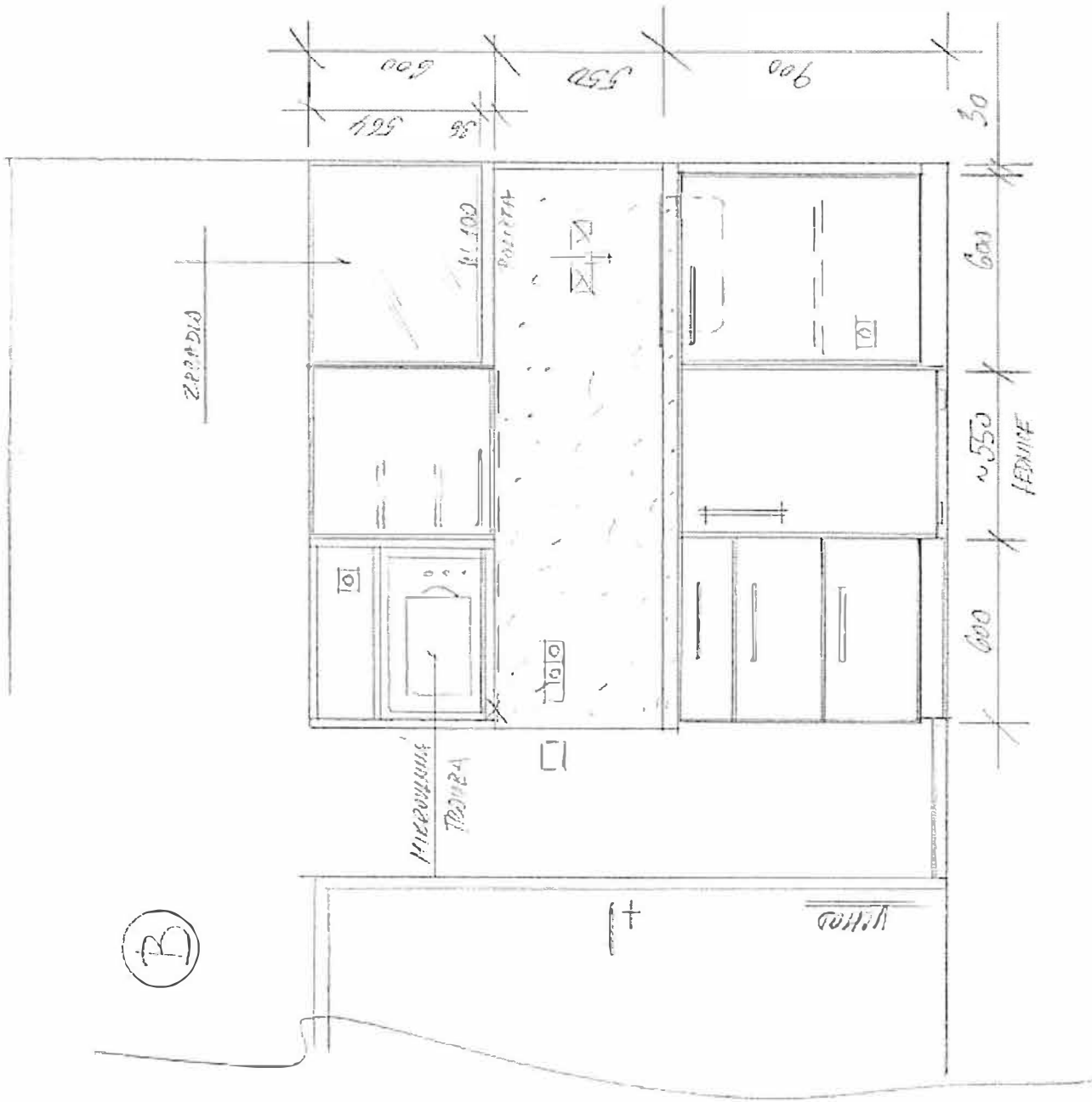
SKETČE - POKLAD. A°

měř 1:20

3/2022

(3)

(B)



PROJEKT  
 STRANA 514 7E - 1UORY  
 pr. daska + zobra  
 K 108 S4 PEZTO

TEOLOGICKA' FAKULTA - Y. B.  
 MODBA n. c. 2130a  
 KUCHYNA - ROHED "B"

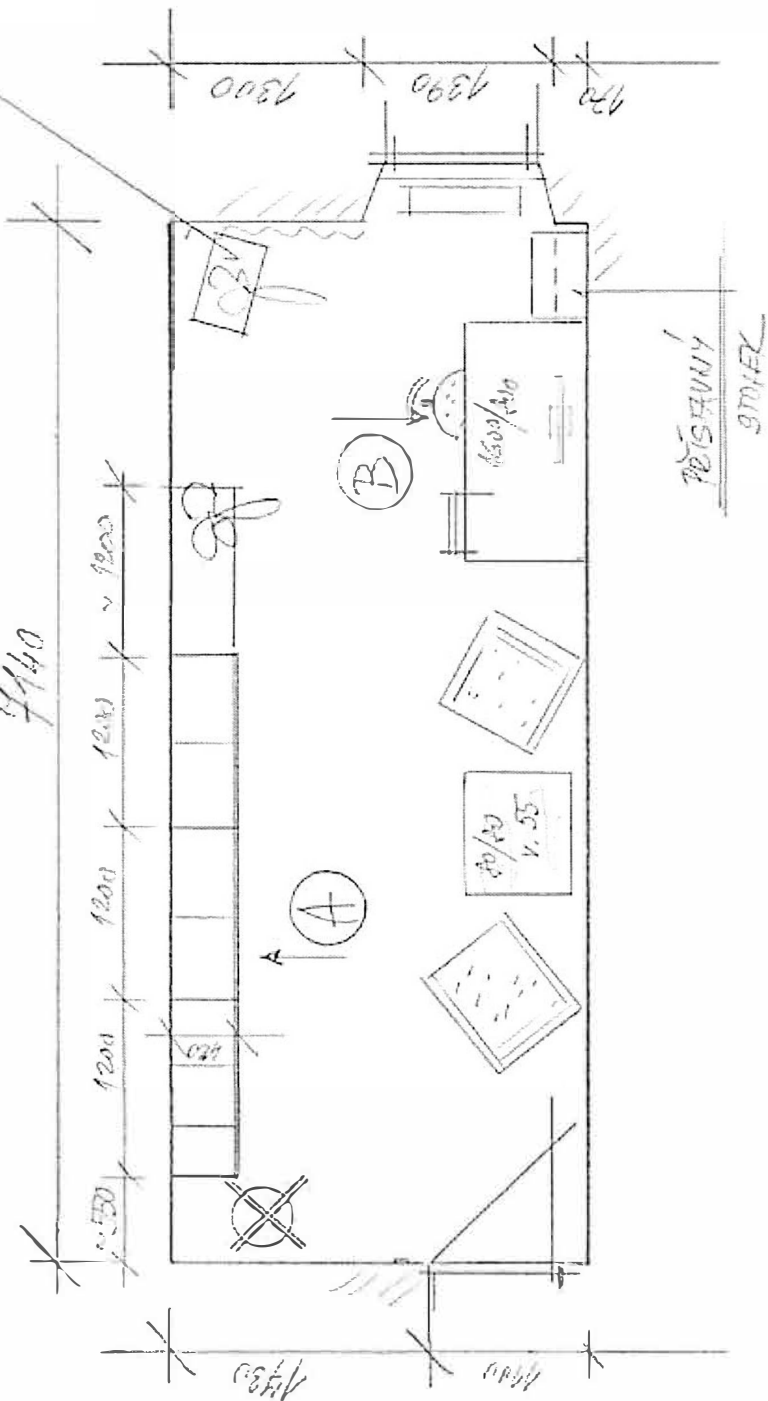
3/2012  
 n. c. 1. 20

(4)



V. 17. 3140 mm

4940



STAVANÍ  
PŘÍSTAVÝ SMÍEK  
(KUCHĚNÝ)  
~560/400

PROVEDENÍ:

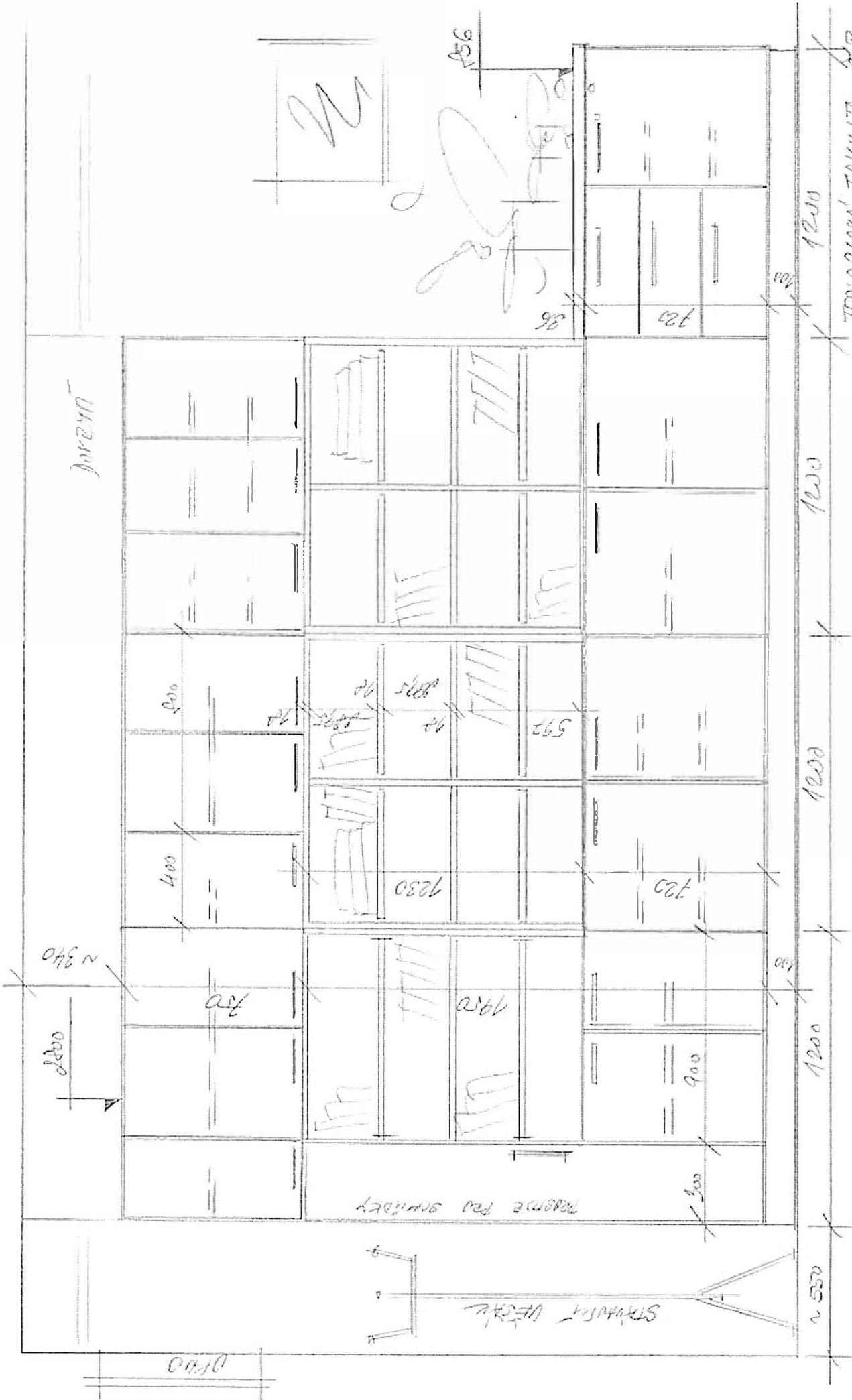
DUB SVĚTLÝ BOUNOVANÝ  
(VZOREK !)

TEOLOGICKÁ FAKULTA  
P. B.

KANCELAR L. 16.6  
PŘÍDĚLY

3/2022 měř 1:20

5



PEDAGOGICZNA JAKUBKA P.B.  
 KANCELARIA L.166  
 POKOJ A

6

3000 mm x 1200

PROJEKT 420 mm

pomieszczenie dla szafki

STANCIJA WĘGIELNA

WYJAZD

8100  
~ 340

8100

~ 550

1200

1200

1200

1200

1200

1200

400

750

1230

1920

1200

900

592

1920

1920

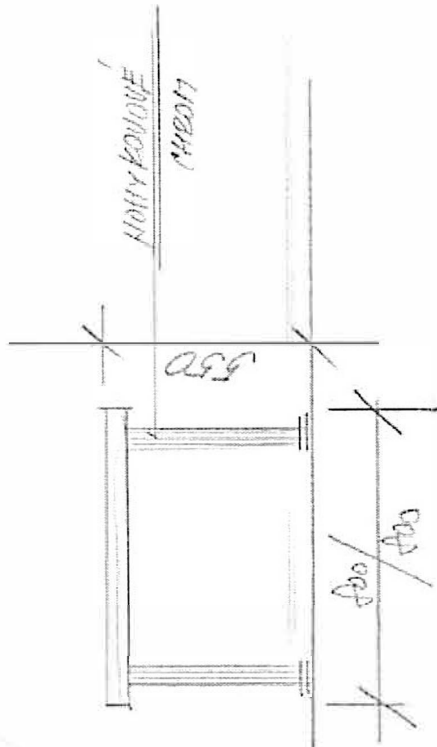
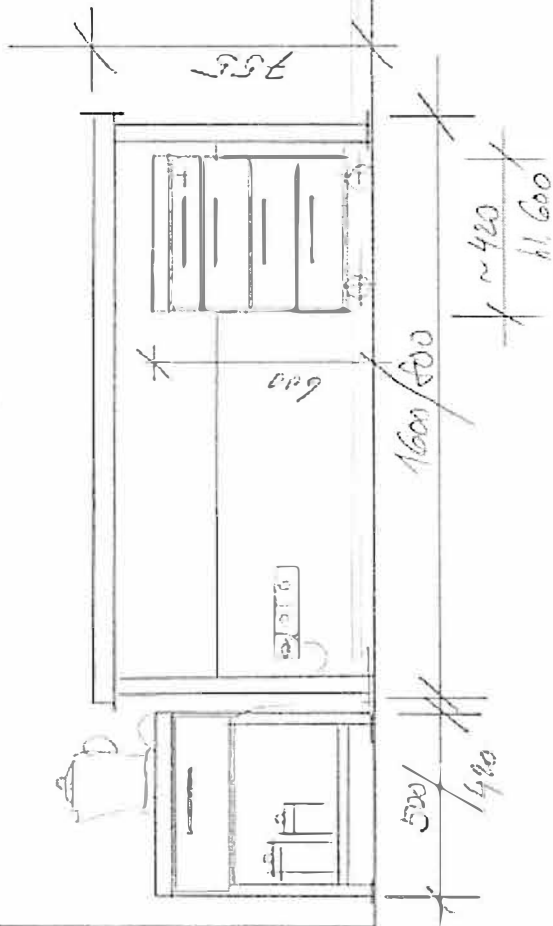
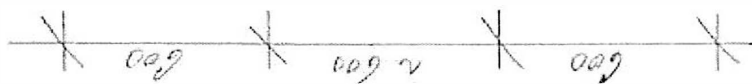
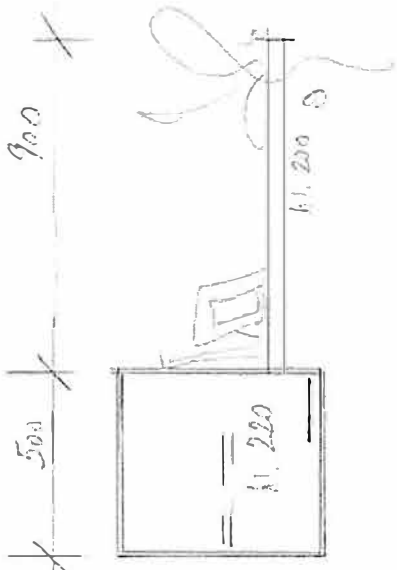
1956

1920

1920

1920

(B)

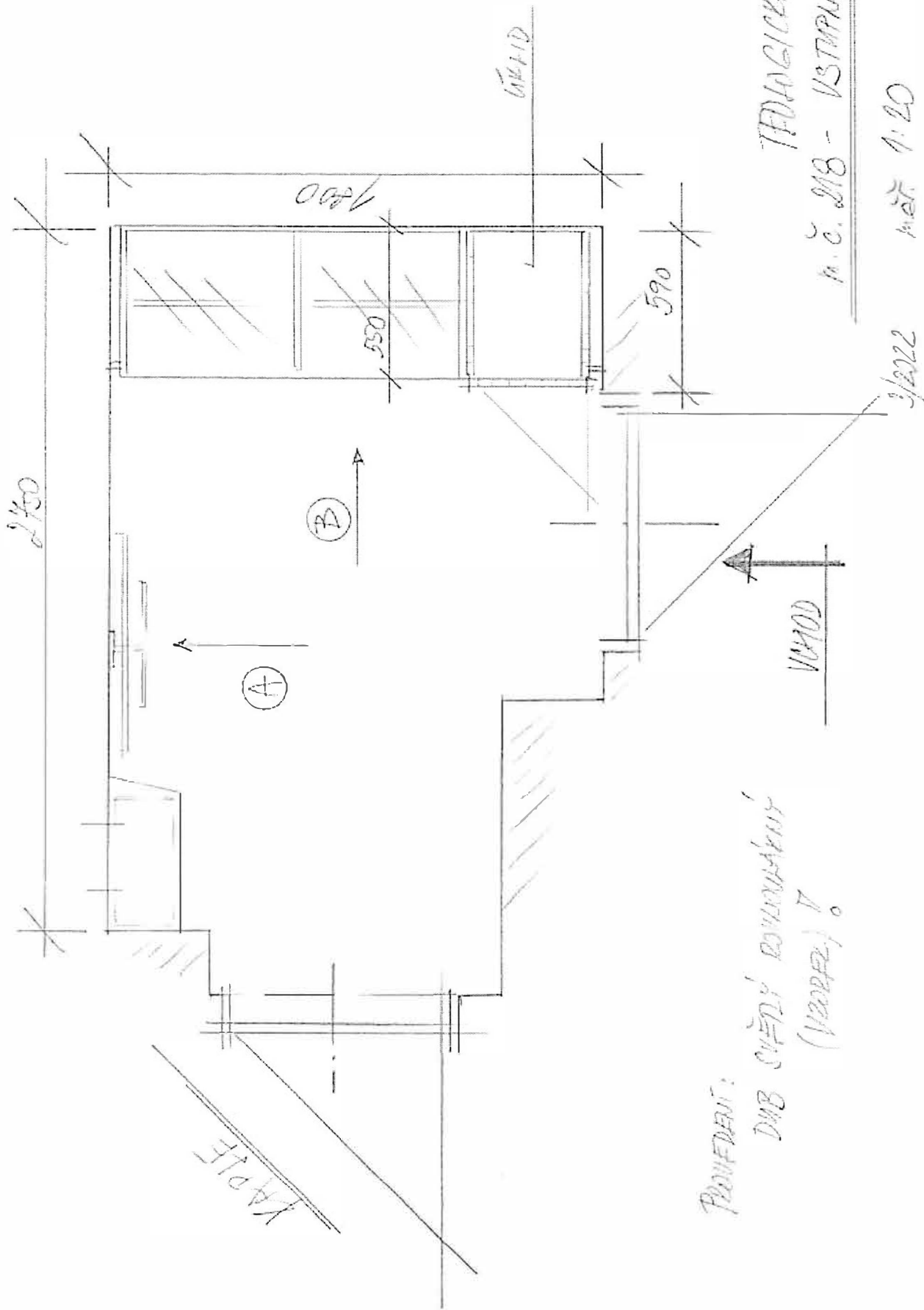


TEHNOLOGIJA FAKULTETA S.B.  
KAMERNE 2.16 b

POHLED "B"

3.1.20

(7)



PROJEKT:  
 DUB SŮEDÍ ROZVOUBÁKŮV  
 (VÝCHOD) !

TECHNICKÁ FAKULTA Č.B.  
 M. Č. 218 - VSTUPNÍ ČAST KAPLE

Č. 1: 20

8

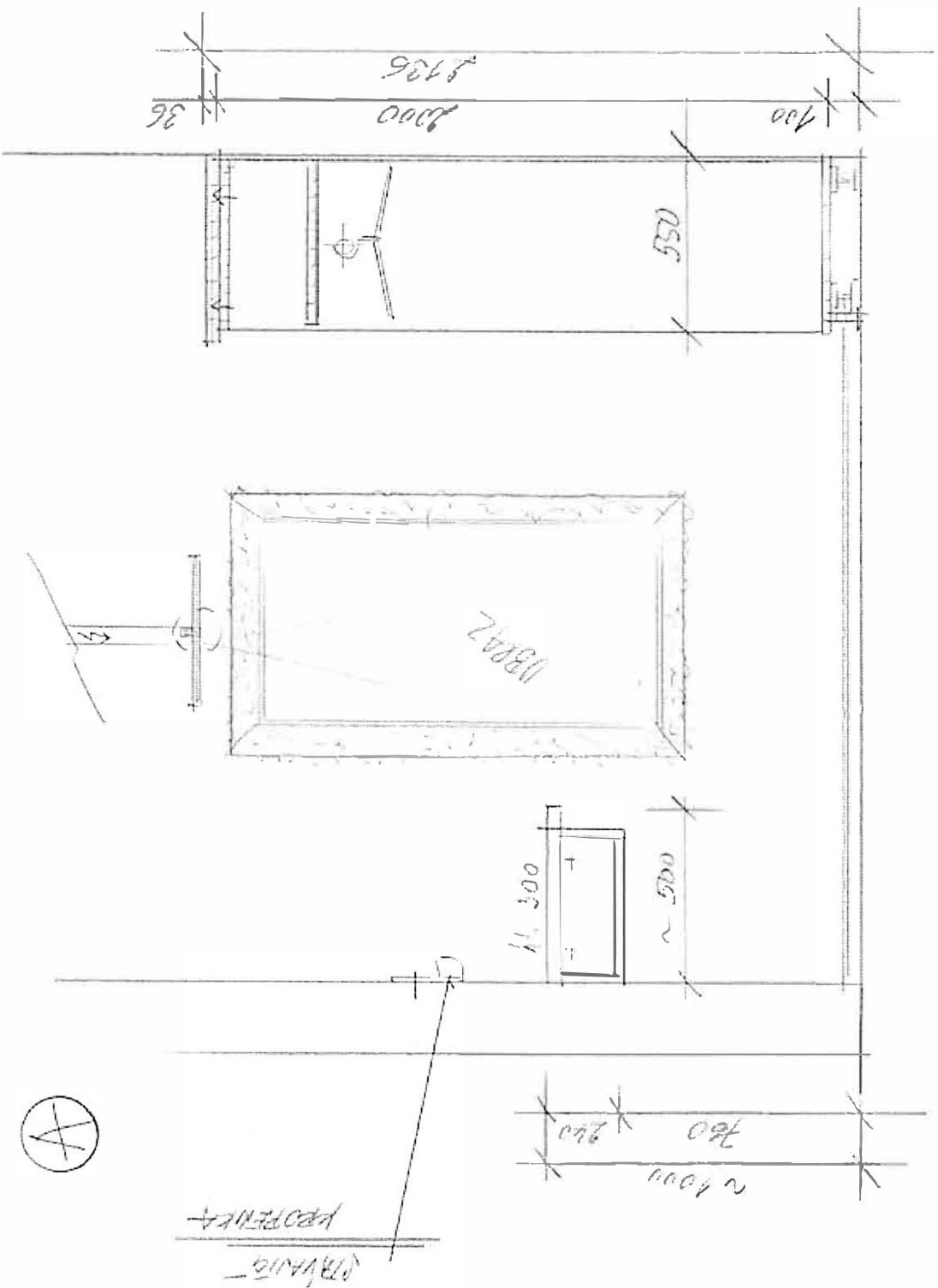
TEKNOLOGICKÁ FAKULTA Č.Č.

M.Č. 218 - POHLED "A"

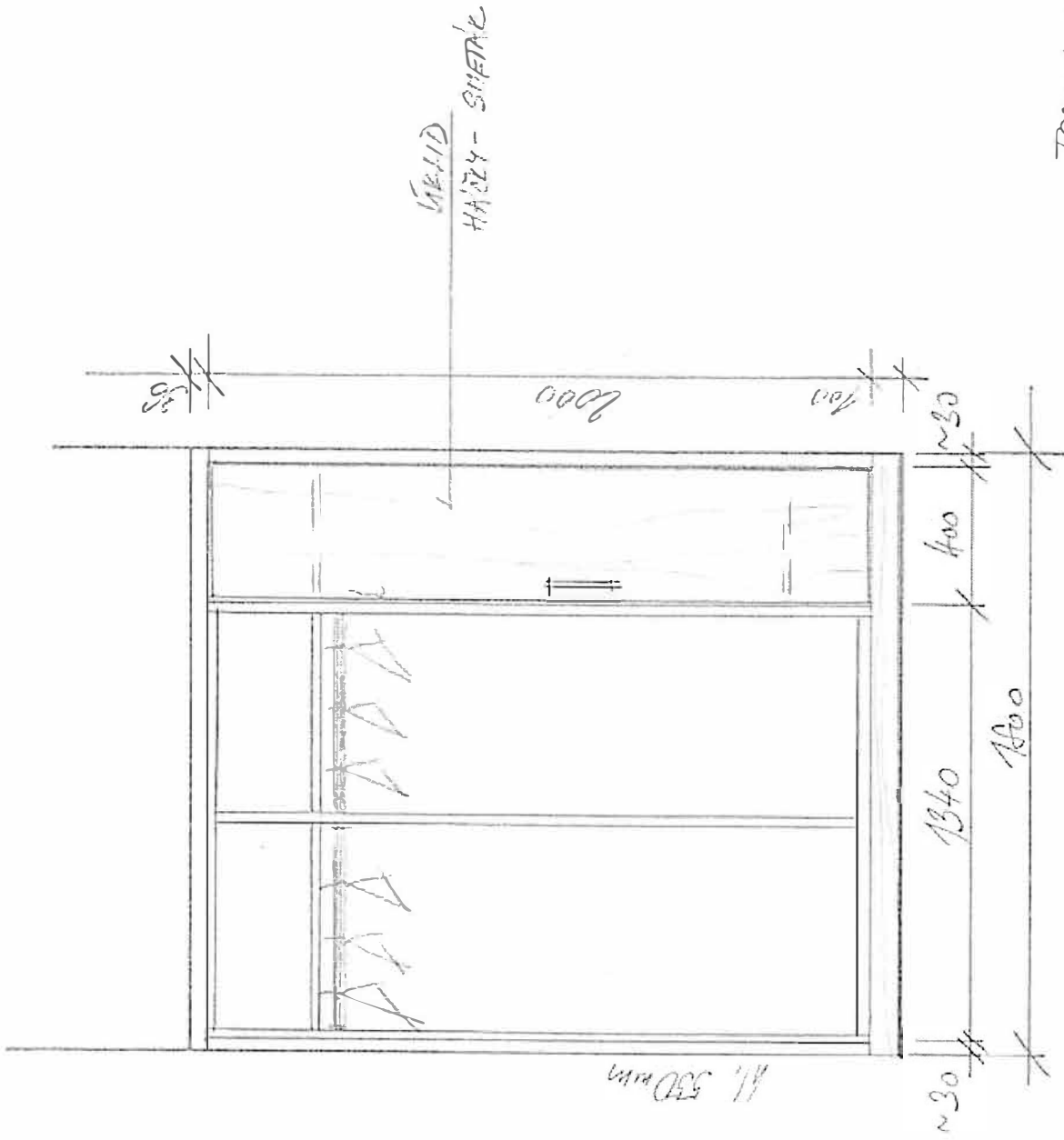
9

list 1: 20

3/2022



(B)



TEOLOGICKÁ FAKULTA Č.B.

M.Š. ŠPA - POKHEB "B"

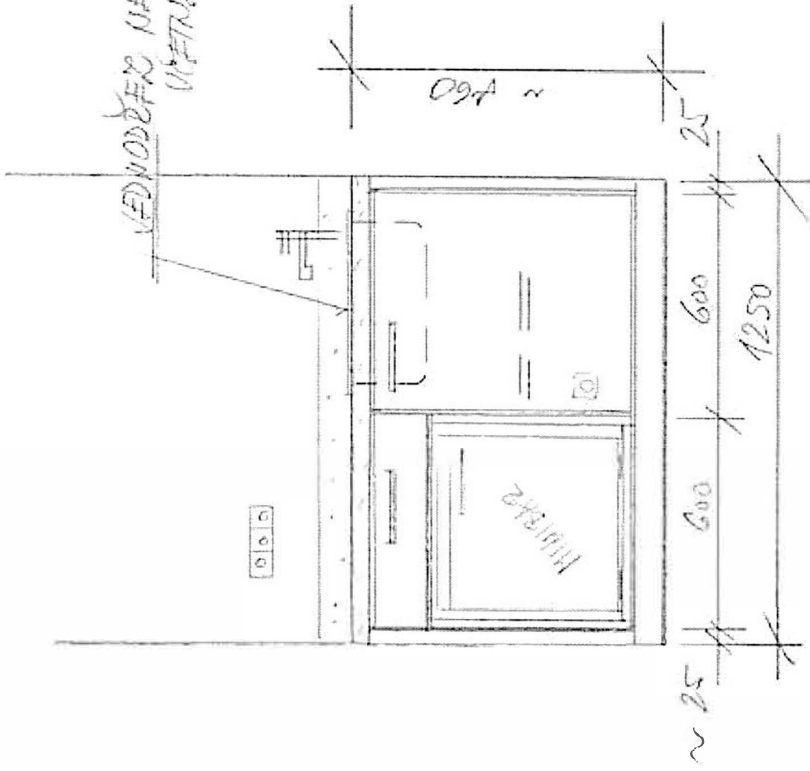
JARA

M.Š. 1:20

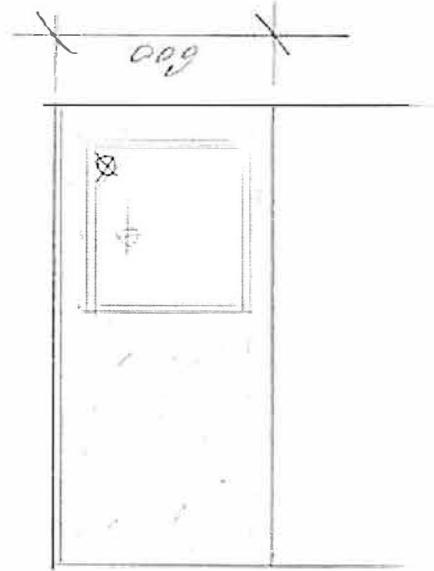
3/2022

(10)

VEDNODRŽEK NEREK  
 VĚTRNĚ STĚNÁKOVÉ  
 BARIÉRY



POHLEDY: shrnuty 574 PE - 1V02Y  
 pran. deska + zadní výš  
 K 102 SU PZTRO



TEOLOGICKÁ FAKULTA Č.B.

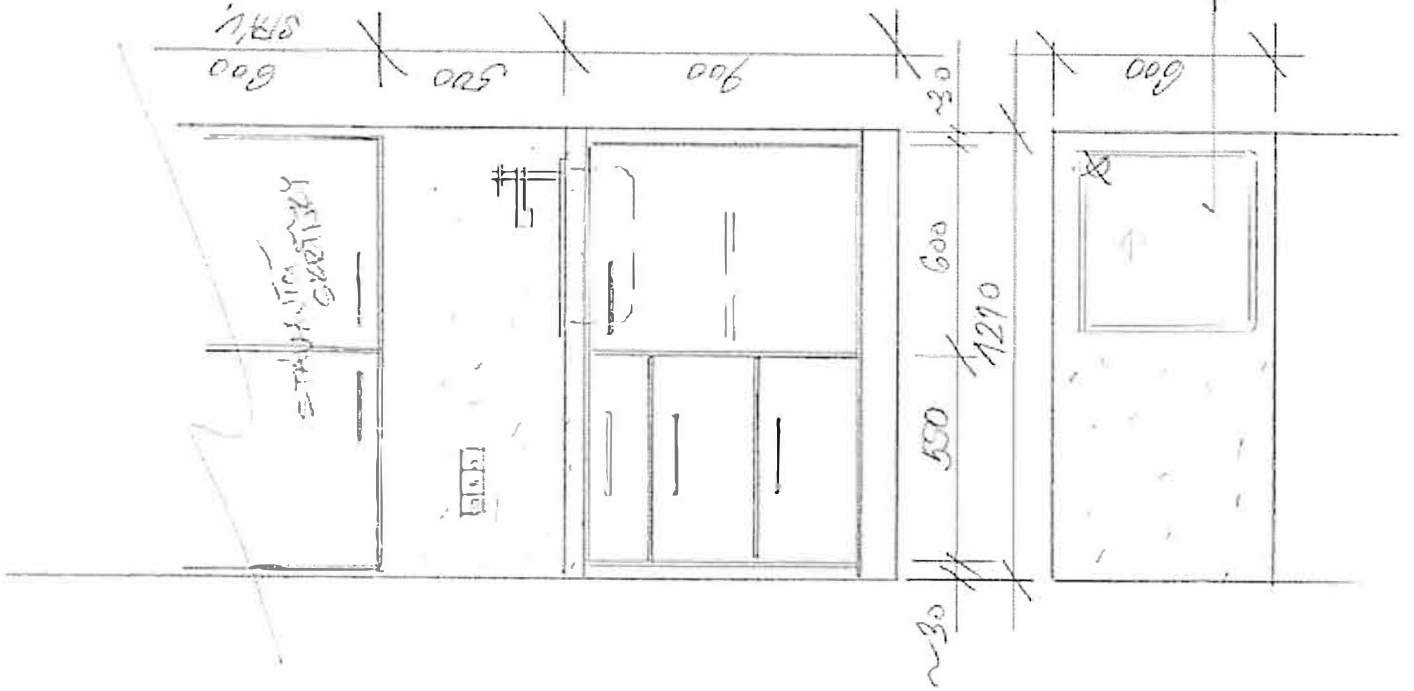
PUCHYLA - M.Č. 4. 19

3/2022

měř 1:20

11

POSMYKOUT ILEHOVA  
~ 0 450 mm



PROVEDENÍ: skříňka 514 PE - NUREY  
pran. deska + zdrojový obvod  
K 900 SM PELIED

TEKNOLOGICKÁ FAKULTA Č.B.  
M.Š. A. 3P b - PUCHYÁKA

VEDUDEŽ NEREZ - NOVÝ  
STAVNÍČ STYANIEOMA  
BATERIE

3/2022

MŠF 1:20

12