

THINK WEINIG

Technický list - specifikace Předmětu plnění

Rozřezávací pila na dřevo vč. příslušenství
Raimann UniRip 310

SOŠ stavební Karlovy Vary
Stará Kysibelská 75 a 77
360 01 Karlovy Vary



Technický list – specifikace Předmětu plnění

RAIMANN Holzoptimierung GmbH & Co.KG, Weisserfenstrasse 11, 79108 Freiburg

Vaše zastoupení WEINIG:

**SOŠ stavební Karlovy Vary
Stará Kysibelská 75 a 77
360 01 Karlovy Vary**

AXIMA
WOOD TECHNOLOGY

AXIMA MORAVA s.r.o.
Ing. Josef Šváb
Záhumenní 493/8
742 21 Kopřivnice
ČESKÁ REPUBLIKA
Tel.: 556 880 310
Mobil: 739 542 556
Email: info@aximamorava.cz

Tech. list: 300825/1
Vaše telefonní č. **353 236 231**

Zákazník: **2040775/06**
Datum: **04.05.2022**
Naše značka: **RAI /AG/**



**Rozřezávací pila
Raimann UniRip 310**

1 328 900,- Kč

**Pilové kotouče do pily 3 x
z tvrdokovu**

5 970,- Kč

Celková cena pro Vás bez DPH

1 334 870,- Kč

Provedení podle následujícího technického popisu.

Modře jsou pro přehlednost zvýrazněny údaje požadované v zadávací dokumentaci.

Obchodní podmínky

DOBA DODÁNÍ:

Do 12 měsíců od potvrzení objednávky

STANOVENÍ CENY:

Včetně dopravy – Ceny se rozumí DAP, Stará Kysibelská, Karlovy Vary, ICC Incoterms 2010, nakládka na kamión, vč. balení na přepravních hranolech, včetně montáže a zaškolení.

DPH:

Ceny se rozumí bez DPH.

PLATNOST CENY:

3 měsíce

PLATBA:

100 % do 30 kalendářních dnů ode dne řádného doručení faktury Kupujícímu. Podkladem a podmínkou pro vystavení řádné faktury bude: písemný, odsouhlasený a zástupcem kupujícího jednajícím ve věcech technických, podepsaný předávací protokol o odevzdání předmětu koupě bez zjevných vad.

ZÁRUKA:

Záruční lhůta pro tento stroj činí při jednosměnném provozu **24 měsíců**. Kromě dílů podléhajících opotřebení.

Upozorňujeme, že Vám firma WEINIG Gruppe nikdy nebude posílat emaily za účelem změny bankovních údajů.

Celková částka z nároků na náhradu škody a snížení kupní ceny pro tuto nabídku je omezena na 5 % (pět procent) nabídkové částky.

UVEDENÍ DO PROVOZU:

Stroj včetně instalace a uvedení do provozu firmou AXIMA MORAVA s.r.o.

Vyobrazení v této nabídce mohou obsahovat speciální vybavy, které nepatří k rozsahu Vaší nabídky.

Pro všechny obchodní transakce se společnostmi skupiny Weinig platí výhradně naše Všeobecné dodací a servisní podmínky, stav srpen 2021. Naše všeobecné dodací a servisní podmínky jsou k dispozici na naší domovské stránce ([Allgemeine Liefer- und Servicebedingungen](#)).

S přátelským pozdravem z Tauberbischofsheimu
WEINIG Vertrieb und Service GmbH & Co. KG

i.A. Andreas Gafus

i.A. Steffen Müller

Technický popis

Automatická vícekotoučová rozmítací pila na dřevo Raimann UniRip 310



1086906*
UniRip 310

Pilový agregát

260426*
Max. šířka řezu

310 mm

1133931
Motor
Napětí / frekvence

30 kW
400 V / 50 Hz

247509*
Bezúdržbové uložení pilové hřídele

246651*
Elektromotorické výškové přestavování pilové hřídele tlačítkem

247508*
Pohon pilové hřídele **klínovými řemeny s ochrannou proti přístupu**
Průměr pilového hřídele

65 mm

253456*
Otáčky pilové kotouče

4200 ot./min

370933*



System "Quickfix"

Hydraulické rychloupínání pilových kotoučů, beznárad'ové nastavení polohy pilových kotoučů na hřídeli, umožňující nastavení a upnutí pilových kotoučů na hřídeli s libovolnou roztečí bez použití mezikroužků

- vč. 4 upínacích přírub

- min. šířka rozmítaných pruhů při použití beznárad'ového upínání

25 mm

484103*

Průměr pilového kotouče

min./max.

300 / 350 mm

247510*

Otvor pilového kotouče

80 mm

247826*



3ks pilové kotouče z tvrdo-kovu

Ø300x3,4/2,2x80 Z 28 FZ

2473400

1x

Laser pro vyznačení řezné linie, červený, ručně nastavitelný přes stupnici pro zobrazení pozice pilového kotouče, s dosahem na vstupní materiál, podle světelných poměrů:

30 mW

max. 6 m

Posuv a řetěz

247506*

Plynule regulovatelný posuv řetězu řízený frekvenčním měničem

953379*

Rychlost posuvu-plynulá regulace frekvenčním měničem
Motor posuvu

5–35 m/min
1,3 kW

483738

Vstupní pravítko pro zpracování omítaného řeziva

260427*

Šířka řetězu

340 mm

247817*



Podávání materiálu do řezu – precizní řez díky přesnému transportu dílce a extrémně klidnému chodu **nekonečného** transportního **čláčkového řetězu** z vysoce jakostní speciální litiny, **vedeného zdola po oboustranném prizmatickém vedení (jistota boční stability)**

477783*

Automatické, regulovatelné mazání podávacího řetězu olejem

371607*

Automatické hlídání stavu oleje

253455*

Uzavřený transportní řetěz

Vedení řetězu okolo pilového kotouče pomocí kulisy, odolné proti opotřebení, **uzavřený transportní řetěz ve směru posuvu – přeplátování článků.**

483415

Transportní řetěz s unášecími hroty na každém 3. článku řetězu.

Lišty s ocelovými hroty, našroubované na člancích řetězu.

Délka hrotu, standard:

6 mm

Hloubka vniknutí, standard:

0,8 mm

Hloubky vniknutí od 0,8 mm do 2,8 mm

na poptávku

Je zaručen absolutně paralelní transport dílce a přesný řez.

Výhodné při zakřivených, rozpraskaných nebo krátkých deskách

Přítlačné ústrojí

484113*

Max. výška řezu při maximálně možném průměru pilového kotouče, bez přítlačné desky

- s pilovými kotouči upnutými přímo systémem Quickfix

- s pilovými kotouči nasazenými na pouzdru

110 mm**115 mm**

1672201*

Min. výška řezu

15 mm

483474*

Elektromotorické přestavení výšky přítlaku přes tlačítko a stupnici

2760922



Přítlačné ústrojí pro přítlačnou desku se 4 oboustranně uloženými, nastavitelnými horními přítlačnými válci

Včetně přítlačné desky z vrstveného dřeva s uchycením, pro lepší vedení dílce.

Nutné při opracování tenkých a / nebo úzkých lišt.

Max. výška řezu s přítlačnou deskou, při maximálně možném průměru pilového kotouče

- s pilovými kotouči upnutými přímo systémem Quickfix

- s nástrčným pouzdrem a standardními mezikroužky

75 mm**80 mm**

2760919

Min. délka dílce

500 mm

ve spojení s volitelnou výbavou „Přítlačné ústrojí s přítlačnou deskou“ (platí pro manuální zavážení a odebírání za pilou)

484115*

Max. šířka dílce pro průchod strojem

650 mm

484114*

Max. průchozí šířka vpravo od pilového kotouče

195 mm

Elektrická výbava

247814*

Rozvodná skříň upevněná na stojanu stroje

247499*

Centrálně uspořádané obslužné prvky, namontované na stroji

2688249*

Standardní rozhraní přes relé, včetně

- Kontakt pro signál povolení „Posuv Raimann běží“
- Kontakt pro signál povolení „Posuv externí běží“
- Kontakt pro signál "Odsávání Start/Stop"

2703438*

Dvou-kanálové bezpečnostní propojení

Pracovní a provozní bezpečnost

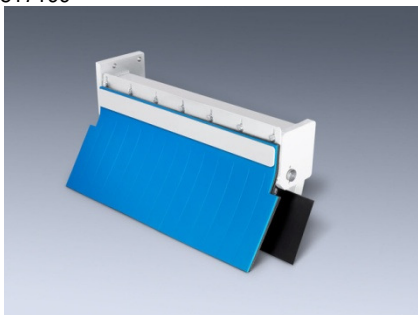
2414967*

Vícenásobná ochrana proti třískám a zpětnému rázu materiálem

517197*

Bezpečnostní normy: CE-shoda, BG-kontrola prašnosti, vícenásobná ochrana proti třískám a zpětnému vrhu

517199*



RAIMANN SafetyPlus

Kevlarová zástěna jako dodatečná **zábrana proti vyrážení třísek z řezného prostoru směrem ke vstupu materiálu**, pro optimální utěsnění pilového prostoru. (patentováno)

483477*

Odklopitelný bezpečnostní kryt s blokováním a hlídáním zastavení.

Zařízení pro nouzové vypnutí na vstupu a výstupu stroje

Příslušenství

1086902*
Obslužné nářadí

2170708



Momentový šroubovák včetně čepele SW5

pro optimální výměnu pilového kotouče na pohyblivém standardním pouzdru nebo upínací přírubě Quickfix

Údaje o přípojkách

1160420*
Přípustná teplota mezi +5 a +35 °C

248261*
V krytu zabudované odsávací hrdlo Ø 250 mm

248262*
Rychlost vzduchu odsávání 30 m/s

248260*
Celková spotřeba vzduchu 5300 m³/h

1559973*
Emise hluku
Pracovní místo – hodnoty emise
- při běhu naprázdno: LpA = 77 dB(A)
- při práci: LpA = 82 dB(A)
Akustický výkon
- při běhu naprázdno: LwA = 93 dB(A)
- při práci: LwA = 97 dB(A)
dle EN 1870-4 a ISO 7960 Annex Q
konstanta nepřesnosti měření K = 4 dB(A)

253459*
Pracovní výška **850 mm**

484305*
Celková délka, bez dorazu 1750 mm
Celková šířka 1750 mm
Výška 1500 mm

1323056*
Podrobné technické informace
podle instalačního plánu.

943342*
Hmotnost stroje **1 800 kg**
(netto, hmotnost se může lišit podle výbavy)

247822*

Lakování:

- světle šedá
- antracit

RAL 7035

RAL 7016

Záruční doba

Záruční lhůta pro tento stroj činí při jednosměnném provozu 24 měsíců, Po dobu 5 let 1x ročně bezpečnostní a technická kontrola a seřízení zdarma.

Kromě dílů podléhajících opotřebení.

2724066 *

Záruční doba začíná dnem uvedení do provozu, nejpozději však do 30 dnů od dne dodání.

Prohlášení o shodě CE

2412281*

Typová kontrola profesním sdružením pro dřevo a kov.

2412280*

Provedení dodávaných komponentů stroje a zařízení je v rámci mezí definovaných firmou Raimann a pro použití v souladu s určením je vyrobené s CE-označením podle EU směrnice o strojích a je vybavené CE-prohlášením o shodě.

2412279*

Pokud je stroj, popř. komponenty zařízení propojen s jinými stroji/zařízením ze strany zákazníka, obdrží místo CE prohlášení o shodě „Prohlášení o vestavbě“ (Einbauerklärung) podle dodatku č. II/B ke směrnici EU pro stroje.

2412278*

Upozorňujeme na to, že při propojení stroje s jinými stroji/zařízením zákazníka, které bude realizováno zákazníkem, bude zákazník/provozovatel kompetentní a zodpovědný za bezpečnostní koncepci. Bez bezpečnostní koncepce celého zařízení nesmí být toto v žádném případě uvedeno do provozu. Dodané bezpečnostní ploty, dveře pro údržbu a jištění koncovými spínači a fotobuňkami jsou součástí bezpečnostního konceptu a musí být instalovány před uvedením do provozu. Zařízení nesmí být bez těchto bezpečnostních zařízení provozováno!

Dokumentace

2414322*

Návod k obsluze a pokyny pro údržbu, 1 x v německém, 1 x v českém jazyce (další jazyky a výtisky za příplatek)

Povinnosti zákazníka

2414315*
 Vykládka stroje
 (pozor na hmotnosti a rozměry zařízení)

2414313*
 Hlavní elektrická přípojka k rozvodné skříni.
 - konstantní napětí
 (kolísání napětí max. 5 %)
 Ze strany zákazníka je třeba zaručit nepřerušované napájení.
 - Při použití jističů pro chybový proud (RCCB)
 (FI-jistič) respektujte:
 je třeba použít univerzální FI-jistič,
 jmenovitý chybový proud ≥ 300 mA

2414311*
 Odsávání a odsávací vedení k odsávacím hrdlům na stroji.
 Doporučuje se montáž odlučovače odřezků.

2721439*
 Základové, stavební a sekací práce

2720618*
 Podesty, ochozy a přechody

1782774*
 Stroj potřebuje rovný a pevný základ z betonu nebo ocele.

2719724*	
Kvalita betonu	C25/30
Min. tloušťka betonu	200 mm
S horní a spodní výztuží	
Statická pevnost v tlaku	25N/mm ²
Povolená nerovnost podlahy na délce 5m :	max. ± 20 mm

Služby

Umístění v dílně objednavatele a připojení na elektrickou síť.

Stroj včetně montáže a proškolení obsluhy stroje.

2414317+



Instalace a uvedení do provozu včetně všech příslušných nákladů:

obsahuje ustavení, uvedení do provozu, zaškolení během uvádění do provozu a předání všech strojů a zařízení, cestovní náklady, ubytování a stravné. Náklady jsou stanoveny za předpokladu, že uvedení do provozu bude probíhat plynule, tzn. bez přerušení a překážek pro našeho technika a za pomoci 2–3 pomocníků, kteří budou bezplatně k dispozici ze strany zákazníka. Při prodlení, které vznikne bez našeho zavinění, budou příslušné náklady dodatečně vyfakturovány.

Uvedení do provozu bude provedeno podle našich obecných, platných podmínek pro uvádění strojů do provozu.

Stanovení ceny

Včetně dopravy – Ceny se rozumí DAP,
Stará Kysibelská, Karlovy Vary
(podle podmínek Incoterms 2010)
nakládka na kamión, vč. balení na přepravních hranolech,
včetně montáže a proškolení obsluhy stroje.

Celková cena pro Vás

1 334 870,- Kč