

Přídavné vzduchové odpružení přední a zadní nápravy pro VW T5

Vzduchové měchy nahrazují pružiny!



Je možná automatická nivelace, to znamená, že při parkování se vozidlo automaticky postaví do vodorovné polohy.



Změnu
světlosti
vozidla
umožňuje
snadné
ovládání.



Zlepšuje jízdní vlastnosti na běžných silnicích a zvyšuje komfort pro cestující.

Umožňuje automaticky a plynule měnit světlost vozu do tří úrovní:

- 1) snížená výška
- 2) normální jízdní výška
- 3) Off road-Niveau

Zvyšuje jízdní bezpečnost a šetří techniku.

Pro jízdu na nerovném terénu lze při maximálním zvednutí zvýšit světlost vozidla až o 9 cm.

System je vybaven bezúdržbovým samoregenerujícím vysoušením vzduchu ze systému.

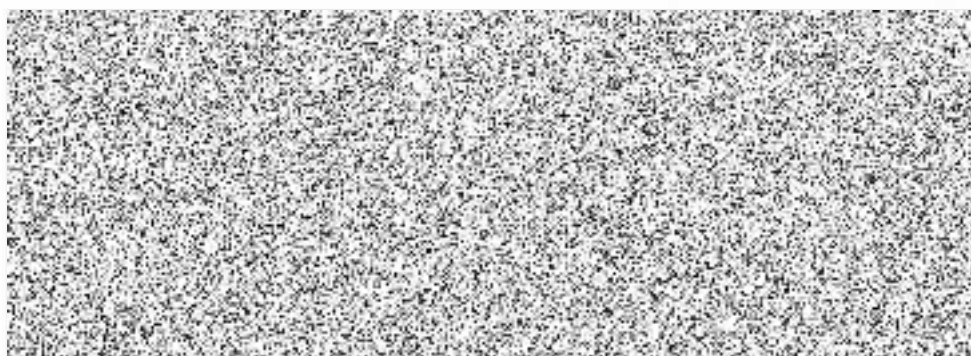
Při překročení nastavené maximální rychlosti pro jízdu v Off road – Nivea úrovni, systém samostatně automaticky nastaví výšku podvozku zpět na normální jízdní výšku.

System umí přizpůsobit výšku vozidla rychlosti jízdy.



Přídavné vzduchové odpružení přední a zadní nápravy pro VW T5

Plné vzduchové odpružení pro VW T5



Intelli-Ride dvou kanálová řídicí jednotka

Elektrické automatické vyrovnávání



Plné vzduchové odpružení pro VW T5