



LESY ČESKÉ REPUBLIKY, S. P., OBLASTNÍ ŘEDITELSTVÍ SEVERNÍ ČECHY
Dr. Vrbenského 2874/1, 415 01 Teplice, tel. +420 956946111, or946@lesycr.cz, ID DS:e8jcfns

Zadávací dokumentace

Lesy České republiky, s.p.

OŘ severní Čechy – LS Křivoklát

Oplocení LS Křivoklát

Lesy České republiky, s.p., se sídlem Přemyslova 1106/19, Nový Hradec Králové, Hradec Králové, PSČ 500 08
Spisová značka AXII 540 vedená u rejstříkového soudu v Hradci Králové, IČ: 42196451, DIČ: CZ42196451
Lesy České republiky, s.p., jsou držitelem osvědčení o účasti v certifikaci lesů, loga PEFC (08-2101/0001) a certifikátu C-o-C.



Státní podnik Lesy České republiky, s.p., zachovává nulovou toleranci k jakémukoli nelegálnímu jednání a dodržuje maximální transparentnost, legalitu a etiku. Součástí firemní kultury státního podniku Lesy České republiky, s.p., je *Criminal compliance program* (viz www.lesycr.cz), který stanoví zásady a pravidla jednání zaměstnanců či jiných osob jednajících za státní podnik Lesy České republiky, s.p. (dále jen „zaměstnanec“). Každý zaměstnanec má povinnost oznámit jakékoli podezření či nelegální jednání. V jakémkoli případě, kdy je jednání zaměstnance v rozporu s *Criminal compliance programem*, nelze je považovat za jednání v rámci nebo v zájmu státního podniku Lesy České republiky, s.p. Takové jednání je možné oznámit, a to i anonymně způsoby uvedenými na webových stránkách. www.lesycr.cz

1. IDENTIFIKAČNÍ ÚDAJE

Název akce: Oplocení LS Křivoklát

LS: Křivoklát

Název majetku: Provozní budova LS

Místo stavby: Křivoklát 43

Okres: Rakovník

Kraj: Středočeský

Investor: Lesy České republiky, s.p.
LS Křivoklát
Křivoklát 43
270 23 Křivoklát
IČ: 42196451

Zpracovatel PD: Lesy České republiky, s.p.
OŘ severní Čechy

Stupeň dokumentace: zjednodušená PD pro realizaci stavby

Druh prací: oprava

2. ZÁKLADNÍ ÚDAJE

Popis stávajícího stavu

Stávající dřevěné oplocení je ztrouchnivělé, místy plaňky úplně chybí. Jedná se o stávající dřevěný plaňkový plot s ocelovými sloupky o délce cca 106 m.

Zdůvodnění stavby

Nedostatečné zabezpečení okolí objektu LS Křivoklát.

Technické řešení stavby

Ocelové sloupky zůstanou stávající dojde pouze k nátěru. 4 ks sloupků jsou uvolněné, tak budou odkopány, bude odstraněn beton a opět budou přebetonovány. Oplocení bude z hoblovaných plaňkových výplní z modřínu, o délce cca 106 m, výška oplocení je 1,6 m. Na plaňky a rýgle bude nátěr opatřen vakuovou impregnací.

Vlastníkem stavby st. p.č. 138 v k.ú. Chlum je investor prací, Lesy České republiky, s.p.



4. SPLNĚNÍ LEGISLATIVNÍCH POŽADAVKŮ

Nejsou požadována.

Lesy České republiky, s.p., se sídlem Přemyslova 1106/19, Nový Hradec Králové, Hradec Králové, PSČ 500 08
Spisová značka AXII 540 vedená u rejstříkového soudu v Hradci Králové, IČ: 42196451, DIČ: CZ42196451
Lesy České republiky, s.p., jsou držitelem osvědčení o účasti v certifikaci lesů, loga PEFC (08-2101/0001) a certifikátu C-o-C.

Státní podnik Lesy České republiky, s.p., zachovává nulovou toleranci k jakémukoli nelegálnímu jednání a dodržuje maximální transparentnost, legalitu a etiku. Součástí firemní kultury státního podniku Lesy České republiky, s.p., je Criminal compliance program (viz www.lesycr.cz), který stanoví zásady a pravidla jednání zaměstnanců či jiných osob jednajících za státní podnik Lesy České republiky, s.p. (dále jen „zaměstnanec“). Každý zaměstnanec má povinnost oznámit jakékoli podezřelé či nelegální jednání. V jakémkoli případě, kdy je jednání zaměstnance v rozporu s Criminal compliance programem, nelze je považovat za jednání v rámci nebo v zájmu státního podniku Lesy České republiky, s.p. Takové jednání je možné oznámit, a to i anonymně způsoby uvedenými na webových stránkách. www.lesycr.cz

5. PŘEDPOKLÁDANÁ DOBA PLNĚNÍ ZAKÁZKY

Předpokládaný termín zahájení stavby: červen 2022
Předpokládaný termín dokončení stavby: srpen 2022

6. NAKLÁDÁNÍ S ODPADY

V rámci realizace prací dojde ke vzniku odpadu, ten bude uložen na skládku.

7. ROZSAH A USPOŘÁDÁNÍ PRACOVISTĚ

Předání pracoviště

Pracoviště bude předáno za účasti zástupců investora, zhotovitele prací a vlastníků dotčených pozemků (LS Křivoklát). Při předání staveniště budou dohodnuty podrobné podmínky využití a zpětného předání jednotlivých pozemků apod. Zvýšená pozornost bude věnována současnému stavu přístupové lesní cesty v celé její využívané délce.

Zařízení staveniště

Rozsah stavebních prací nevyžaduje vybudování zařízení staveniště.

Odvodnění pracoviště

Práce budou prováděny za vhodných klimatických podmínek.

8. ZAJIŠTĚNÍ OCHRANY ZDRAVÍ A BEZPEČNOSTI PRACOVNÍKŮ

Základní požadavky z hlediska BOZP

Z hlediska bezpečnosti práce a ochrany zdraví budou při realizaci prací dodržovány podmínky a požadavky stanovené nařízením vlády č. 591/2006 Sb. o bližších minimálních požadavcích na bezpečnost a ochranu zdraví při práci na staveništích.

Za uspořádání staveniště odpovídá zhotovitel prací, kterému bylo staveniště předáno a který jej převzal. Zhotovitel prací zajistí, aby:

- byly splněny požadavky vycházející z nařízení vlády č. 591/2006 Sb.,
- při provozu a používání strojů a technických zařízení, nářadí a dopravních prostředků na staveniště byly dodržovány bližší minimální požadavky na bezpečnost a ochranu zdraví při práci a veškeré použité provozní náplně byly ekologické a nebyly škodlivé ve vztahu k životnímu prostředí,
- byly splněny požadavky na organizaci práce a pracovní postupy stanovené.

Koordinátor BOZP a oznámení prací

Určení koordinátora prací ani oznámení na OIP není potřeba, jelikož stavba bude realizována jedním zhotovitelem.

9. VLIV REALIZACE ZEMNÍCH PRACÍ NA ŽIVOTNÍ PROSTŘEDÍ

Při realizaci prací lze předpokládat zvýšenou míru hluku provozem stavebních a dopravních mechanismů.

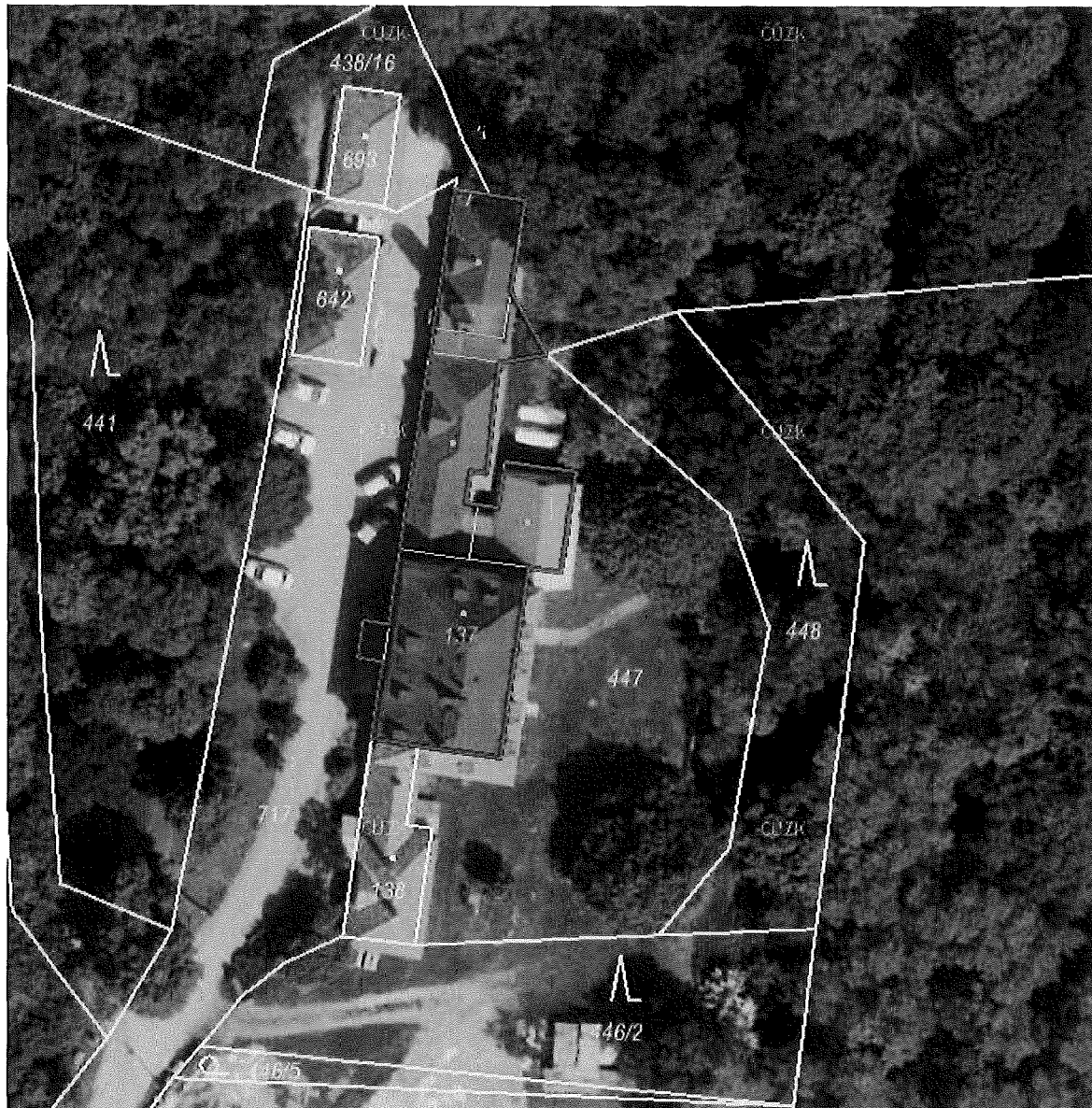
Po celou dobu realizace stavby je nezbytně nutné chránit povrchové a podzemní vody před jejich znečištěním zejména ropnými látkami. Zhotovitelem stavby budou udržovány veškeré pro dopravu využívané komunikace v provozuschopném stavu, před výjezdem vozidel na veřejné komunikace bude prováděna jejich očista.

V Křivoklátě, dne 27.5.2022

Vypracoval: Jitka Pelesná

Přílohy:

- fotodokumentace



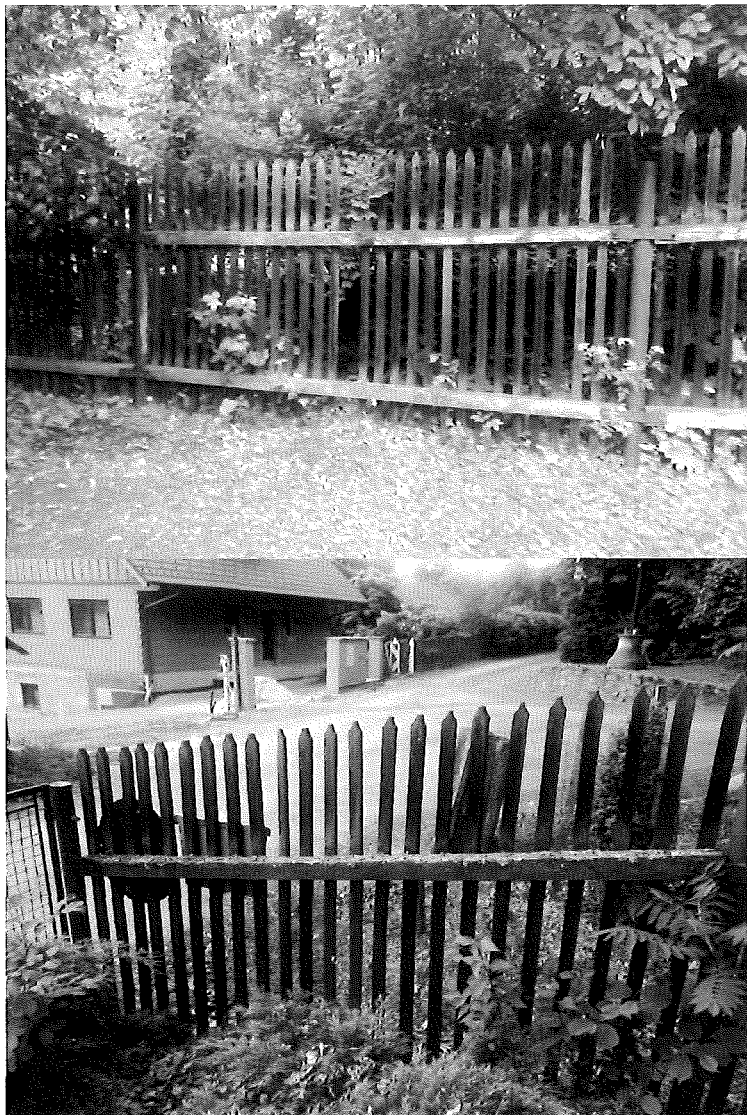
Lesy České republiky, s.p., se sídlem Přemyslova 1106/19, Nový Hradec Králové, Hradec Králové, PSČ 500 08
 Spisová značka AXII 540 vedená u rejstříkového soudu v Hradci Králové, IČ: 42196451, DIČ: CZ42196451
 Lesy České republiky, s.p., jsou držitelem osvědčení o účasti v certifikaci lesů, loga PEFC (08-2101/0001) a certifikátu C-o-C.

Státní podnik Lesy České republiky, s.p., zachovává nulovou toleranci k jakémukoli nelegálnímu jednání a dodržuje maximální transparentnost, legalitu a etiku. Součástí firemní kultury státního podniku Lesy České republiky, s.p., je Criminal compliance program (viz www.lesy-cr.cz), který stanoví zásady a pravidla jednání zaměstnanců či jiných osob jednajících za státní podnik Lesy České republiky, s.p. (dále jen „zaměstnanec“). Každý zaměstnanec má povinnost oznámit jakékoli podezření či nelegální jednání. V jakémkoli případě, kdy je jednání zaměstnance v rozporu s Criminal compliance programem, nete je považovat za jednání v rámci nebo v zájmu státního podniku Lesy České republiky, s.p. Takové jednání je možné oznámit, a to i anonymně způsoby uvedenými na webových stránkách. www.lesy-cr.cz



LESY ČESKÉ REPUBLIKY, S. P., OBLASTNÍ ŘEDITELSTVÍ SEVERNÍ ČECHY

Dr. Vrbenského 2874/1, 415 01 Teplice, tel. +420 956946111, or946@lesycr.cz, ID DS:e8jcfns



Lesy České republiky, s.p., se sídlem Přemyslova 1106/19, Nový Hradec Králové, Hradec Králové, PSČ 500 08

Spisová značka AXII 540 vedená u rejstříkového soudu v Hradci Králové, IČ: 42196451, DIČ: CZ42196451

Lesy České republiky, s.p., jsou držitelem osvědčení o účasti v certifikaci lesů, loga PEFC (08-2101/0001) a certifikátu C-o-C.



Státní podnik Lesy České republiky, s.p., zachovává nulovou toleranci k jakémukoli nelegálnímu jednání a dodržuje maximální transparentnost, legalitu a etiku. Součástí firemní kultury státního podniku Lesy České republiky, s.p., je Criminal compliance program (viz www.lesycr.cz), který stanoví zásady a pravidla jednání zaměstnanců či jiných osob jednajících za státní podnik Lesy České republiky, s.p. (dále jen „zaměstnanec“). Každý zaměstnanec má povinnost oznámit jakékoli podezření či nelegální jednání. V jakémkoli případě, kdy je jednání zaměstnance v rozporu s Criminal compliance programem, nelze je považovat za jednání v rámci nebo v zájmu státního podniku Lesy České republiky, s.p. Takové jednání je možné oznámit, a to i anonymně způsoby uvedenými na webových stránkách. www.lesycr.cz



Lesy České republiky, s.p., se sídlem Přemyslova 1106/19, Nový Hradec Králové, Hradec Králové, PSČ 500 08
Spisová značka AXII 540 vedená u rejstříkového soudu v Hradci Králové, IČ: 42196451, DIČ: CZ42196451
Lesy České republiky, s.p., jsou držitelem osvědčení o účasti v certifikaci lesů, loga PEFC (08-2101/0001) a certifikátu C-o-C.



Státní podnik Lesy České republiky, s.p., zachovává nulovou toleranci k jakémukoli nelegálnímu jednání a dodržuje maximální transparentnost, legalitu a etiku. Součástí firemní kultury státního podniku Lesy České republiky, s.p., je Criminal compliance program (viz www.lesycr.cz), který stanoví zásady a pravidla jednání zaměstnanců či jiných osob jednajících za státní podnik Lesy České republiky, s.p. (dále jen „zaměstnanec“). Každý zaměstnanec má povinnost oznámit jakékoli podezření či nelegální jednání. V jakémkoli případě, kdy je jednání zaměstnance v rozporu s Criminal compliance programem, nelze je považovat za jednání v rámci nebo v zájmu státního podniku Lesy České republiky, s.p. Takové jednání je možné oznámit, a to i anonymně způsoby uvedenými na webových stránkách www.lesycr.cz.

REKAPITULACE STAVBY

Kód: 2/2022
Stavba: Oplocení Nechlebárna

KSO:
Místo:

Zadavatel:
Lesy České republiky, s.p.

Uchazeč:
Truhlíkárství Zdeněk Ešner
Projektant:

Zpracovatel:

Poznámka:

CC-CZ:
Datum: 20.5.2022

IČ:
DIČ:

IČ: 61077399
DIČ: [REDACTED]

IČ:
DIČ:

IČ:
DIČ:

Cena bez DPH 298 910,00

	Sazba daně	Základ daně	Výše daně
DPH základní	21,00%	298 910,00	62 771,10
DPH snížená	15,00%	0,00	0,00

Cena s DPH v CZK 361 681,10

Zdeněk Ešner ①
Truhlíkárství



182

Projektant

Zpracovatel

Datum a podpis:

Razítko

Datum a podpis:

Razítko

Objednavatel

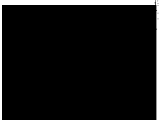
Uchazeč

Datum a podpis:

Razítko

Datum a podpis:

Razítko



REKAPITULACE OBJEKTŮ STAVBY A SOUPISŮ PRACÍ

Kód: 2/2022

Stavba: Oplocení Nechlebárna

Místo:

Datum:

20.5.2022

Zadavatel: Lesy České republiky, s.p.

Projektant:

Uchazeč: Truhlkářství Zdeněk Ešner

Zpracovatel:

Kód	Popis	Cena bez DPH [CZK]	Cena s DPH [CZK]
Náklady z rozpočtů		298 910,00	361 681,10
2/2022	Oplocení Nechlebárna	298 910,00	361 681,10

KRYCÍ LIST SOUPISU PRACÍ

Stavba:

Oplocení Nechlebárna

KSO:

Místo:

CC-CZ:

Datum:

20.5.2022

Zadavatel:

Lesy České republiky, s.p.

IČ:

DIČ:

Uchazeč:

Truhlkářství Zdeněk Ešner

IČ:

61077399

DIČ:

Projektant:

IČ:

DIČ:

Zpracovatel:

IČ:

DIČ:

Poznámka:

Cena bez DPH

298 910,00

	Základ daně	Sazba daně	Výše daně
DPH základní	298 910,00	21,00%	62 771,10
DPH snížená	0,00	15,00%	0,00

Cena s DPH

v CZK

361 681,10

Projektant

Zpracovatel

Datum a podpis:

Razítko

Datum a podpis:

Razítko

Objednavatel

Uchazeč

Datum a podpis:

Razítko

Datum a podpis:

Razítko

REKAPITULACE ČLENĚNÍ SOUPISU PRACÍ

Stavba:

Oplocení Nechlebárna

Místo:

Datum: 20.5.2022

Zadavatel: Lesy České republiky, s.p.

Projektant:

Uchazeč: Truhlkářství Zdeněk Ešner

Zpracovatel:

Kód dílu - Popis

Cena celkem [CZK]

Náklady ze soupisu prací	298 910,00
HSV - Práce a dodávky HSV	231 950,00
1 - Zemní práce	0,00
3 - Svislé a kompletní konstrukce	209 920,00
9 - Ostatní konstrukce a práce, bourání	4 840,00
997 - Přesun sutě	17 190,00
PSV - Práce a dodávky PSV	66 960,00
783 - Dokončovací práce - nátěry	66 960,00

SOUPIS PRACÍ

Stavba:

Oplocení Nechlebárna

Místo:

Datum: 20.5.2022

Zadavatel:

Lesy České republiky, s.p.

Projektant:

Uchazeč:

Truhlkářství Zdeněk Ešner

Zpracovatel:

PČ	Typ	Kód	Popis	MJ	Množství	J.cena [CZK]	Cena celkem [CZK]
----	-----	-----	-------	----	----------	--------------	-------------------

Náklady soupisu celkem

298 910,00

D HSV Práce a dodávky HSV 231 950,00

D 1 Zemní práce 0,00

D 3 Svislé a kompletní konstrukce 209 920,00

7	K	338171123	Osazování sloupků a vzpěr plotových ocelových v do 2,60 m se zabetonováním	kus	4,000	600,00	2 400,00
9	M	13242353.1	pole plotové plaňkové do 2000mm	m	106,000	1 760,00	186 560,00
3	K	348181116	Montáž dřevěného oplocení z dílců výšky přes 1,5 do 2,0 m	m	106,000	160,00	16 960,00
22	K	R01	Doprava	kpl.	1,000	4 000,00	4 000,00

D 9 Ostatní konstrukce a práce, bourání 4 840,00

13	K	966003810	Rozebrání oplocení s příčnicí a dřevěnými sloupky z prken a latí	m	106,000	40,00	4 240,00
14	K	966071711	Bourání sloupků a vzpěr plotových ocelových do 2,5 m zabetonovaných	kus	4,000	150,00	600,00

D 997 Přesun sutě 17 190,00

15	K	997013501	Odvoz sutí a vybouraných hmot na skládku nebo meziskládku do 1 km se složením	t	6,000	540,00	3 240,00
16	K	997013509	Příplatek k odvozu sutí a vybouraných hmot na skládku ZKD 1 km přes 1 km	t	90,000	35,00	3 150,00
17	M	309000010	spojovací prostředky- šrouby a matice pro montáž	kg	12,000	400,00	4 800,00
18	K	997013804	Poplatek za uložení na skládce (skládkovné) stavebního odpadu ze skla kód odpadu 17 02 02	t	6,000	1 000,00	6 000,00

D PSV Práce a dodávky PSV 66 960,00

D 783 Dokončovací práce - nátěry 66 960,00

19	K	783118211	Lakovací dvojnásobný syntetický nátěr truhlářských konstrukcí s mezibroušením	m2	340,000	180,00	61 200,00
20	K	783314201	Základní antikorozní jednonásobný syntetický standardní nátěr zámečnických konstrukcí	m2	16,000	180,00	2 880,00
21	K	783317101	Krycí jednonásobný syntetický standardní nátěr zámečnických konstrukcí	m2	16,000	180,00	2 880,00

