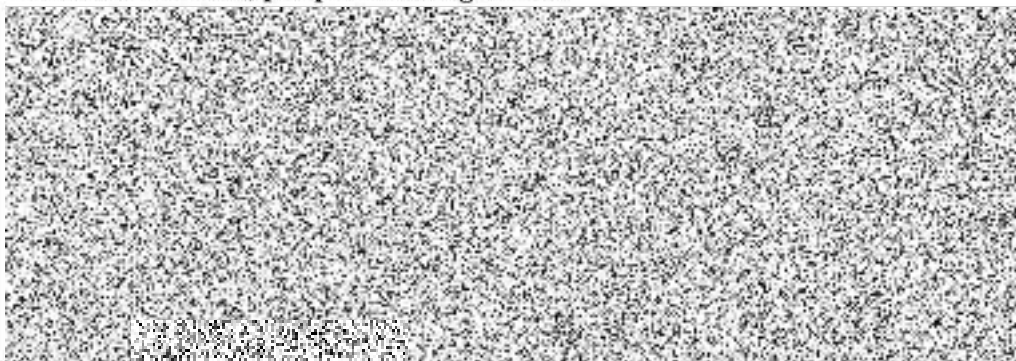


DODATEK č. 1

ke smlouvě o poskytování zemního plynu a přeúčtování nákladů na jeho odběr

uzavřené v Brně dne 12. 2. 2021

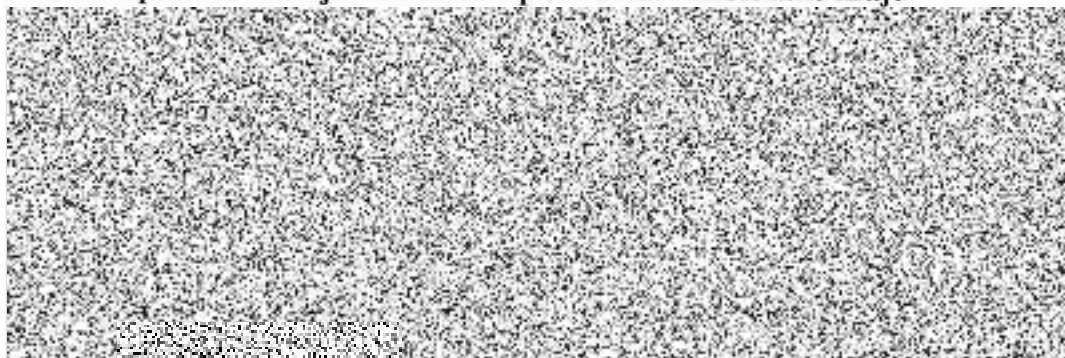
Armádní Servisní, příspěvková organizace



(dále jen „poskytovatel“) na straně jedné

a

Česká republika – Krajské ředitelství policie Jihomoravského kraje



(dále jen „odběratel“) na straně druhé

(Poskytovatel a odběratel dále označování také jen jako „smluvní strany“ nebo jednotlivě „smluvní strana“);

Smluvní strany se v souladu s odst. 2. čl. VI výše citované smlouvy o poskytování zemního plynu a přeúčtování nákladů na jeho odběr ze dne 12. 2. 2021, dohodly na uzavření tohoto dodatku č. 1., kterým se smlouva mění takto:

Stávající znění odst. 2 čl. II se ruší a nahrazuje novým zněním takto:

2. Požadované množství zemního plynu pro období ode dne 1. 7. 2022 do 31. 1. 2026 činí





Stávající znění odst. 3 bod. 3.1. se ruší a nově zní:

3. 1. Množství odebraného zemního plynu bude zjišťováno měřidly, které instaloval poskytovatel. Pro měření množství zemního plynu jsou instalovány plynoměry s dálkovým odečtem a poskytovatel umožní odběrateli jejich sledování. Tímto způsobem bude určen i počáteční stav zemního plynu u nového OM.

Stávající znění odst. 3 bod. 3.2. se ruší a nově zní:

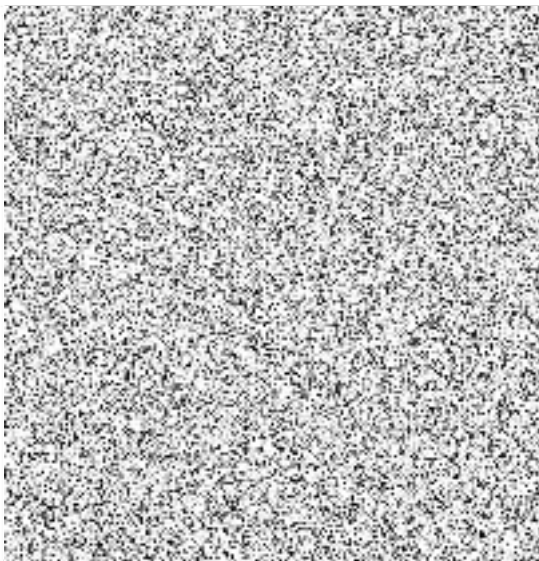
3. 2. „Místem předání je přechod zemního plynu do zařízení odběratele za měřidlem v objektu Židenice, v majetku Policie ČR (dále jen odběrné místo odběratele).“

Stávající znění odst. 3 bod 3.3 se ruší.

Čl. 2

Závěrečná ustanovení.

1. Ostatní ujednání smlouvy zůstávají i nadále v platnosti beze změn.
2. Smluvní strany po přečtení dohody prohlašují, že s jejím obsahem v plném rozsahu souhlasí a na důkaz toho ji opatřují svými podpisy. Tato dohoda je vyhotovena ve dvou vyhotoveních, z nichž jedno vyhotovení obdrží poskytovatel a jedno vyhotovení odběratel..
3. Tento dodatek nabývá platnosti dnem podpisu poslední smluvní stranou. Smluvní strany se dohodly, že ujednání založená tímto dodatkem jsou pro ně závazná ode dne 1. 7. 2022.



V. *Boro* dne *30.6.2022*

Odběratel:

