

Příloha č.1 Rozpočet a specifikace díla

Číslo: PPK-83a/75/22
Číslo jednací: 02335/ZV/22

Rok: 2022

Rozpočet: Všechny ceny jsou uvedeny v Kč

2022						
ID	Kód	Opatření a činnost	Množství	M.J.	Jednotková cena	Celková cena
Šarátky						
12173	ZC04	Sečení travního porostu a rákosin				
	ZC04d	Seč ručně vedenou sekačkou	2,77	ha	14 369,27	39 802,88
					Cena	39 802,88
Výzkumná plocha						
12174	ZC04	Sečení travního porostu a rákosin				
	ZC04d	Seč ručně vedenou sekačkou	3,11	ha	14 369,27	44 688,43
					Cena	44 688,43
Doliny						
12175	ZC04	Sečení travního porostu a rákosin				
	ZC04d	Seč ručně vedenou sekačkou	3,85	ha	14 369,27	55 321,69
					Cena	55 321,69
Doubravniček						
12176	ZC04	Sečení travního porostu a rákosin				
	ZC04d	Seč ručně vedenou sekačkou	3,13	ha	14 369,27	44 975,82
					Cena	44 975,82

Souhrnný rozpočet: Všechny ceny jsou uvedeny v Kč

Rok	Cena bez DPH	Sazba DPH %	Výše DPH	Cena bez DPH
2022	184 788,82	0,00	0,00	184 788,82
Celkem	184 788,82		0,00	184 788,82

Specifikace díla: [Odkaz na mapové dílo](#)

2022						
Šarátky						
12173	ZC04	Sečení travního porostu a rákosin				39 802,88 Kč
	ZC04d	Seč ručně vedenou sekačkou				
Výzkumná plocha						
12174	ZC04	Sečení travního porostu a rákosin				44 688,43 Kč
	ZC04d	Seč ručně vedenou sekačkou				
Doliny						
12175	ZC04	Sečení travního porostu a rákosin				55 321,69 Kč
	ZC04d	Seč ručně vedenou sekačkou				
Doubravniček						
12176	ZC04	Sečení travního porostu a rákosin				44 975,82 Kč
	ZC04d	Seč ručně vedenou sekačkou				

Popis opatření:

provádění prací nad rámec povinností vyplývajících z titulu agroenvironmentálně-klimatických opatření na podmáčených loukách spočívající v použití šetrnějších technologií na ploše 12,86 ha, - kosení a odklízení hmoty z plochy ručně vedenou technikou se širokými pneumatikami (dvojmontáž), obracení a sušení hmoty pro vysemenění namísto odklízení pouze zavadlé hmoty.

Činnosti na lokalitě budou provedeny do 30.9.2022. Jednotková sazba byla ponížena o příspěvek SAPS a proveden odpočet za AEKO Trvale podmáčené a rašelinné louky.

Šarátky

9202/3

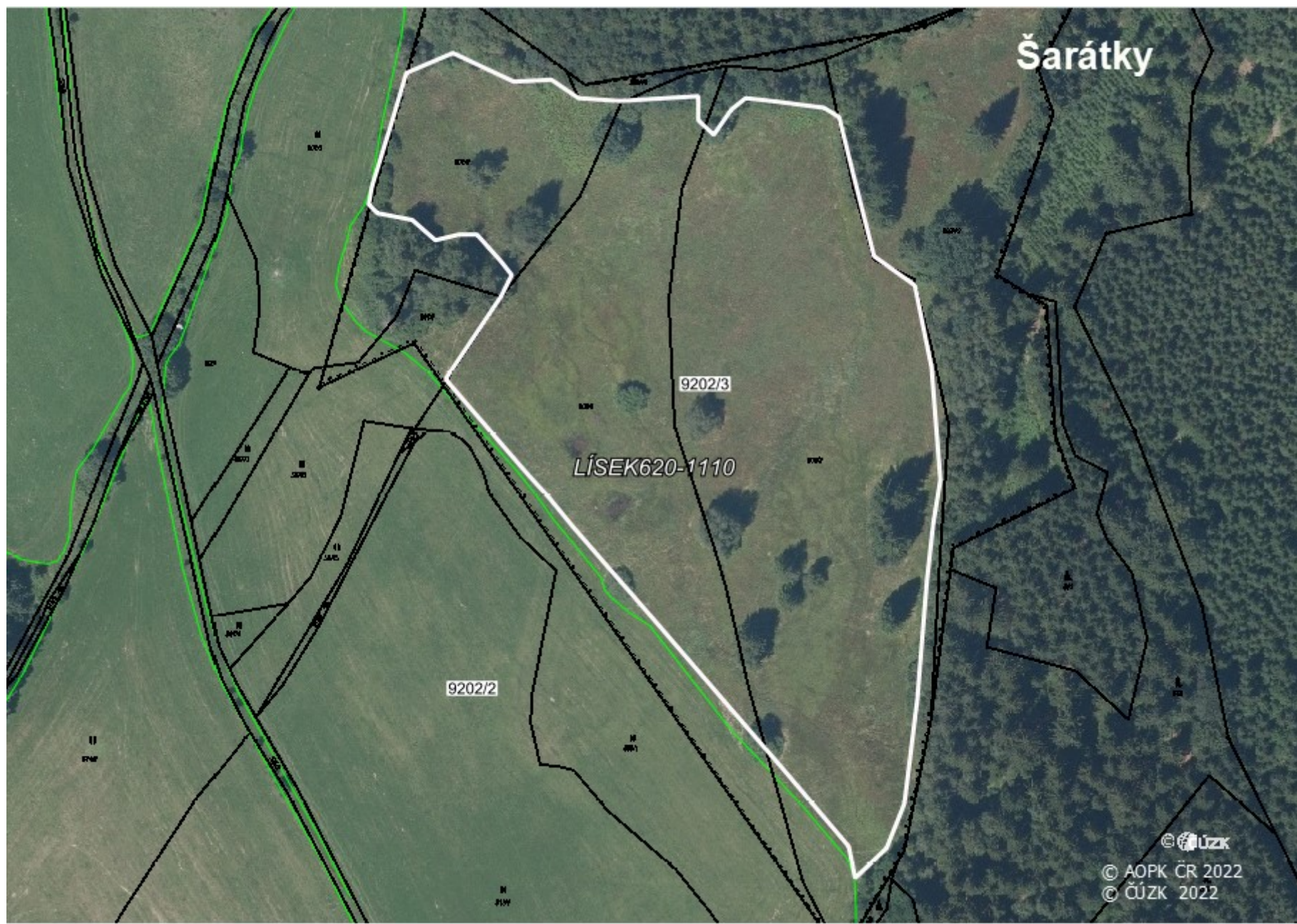
LÍSEK620-1110

9202/2

© Úzk

© AOPK ČR 2022

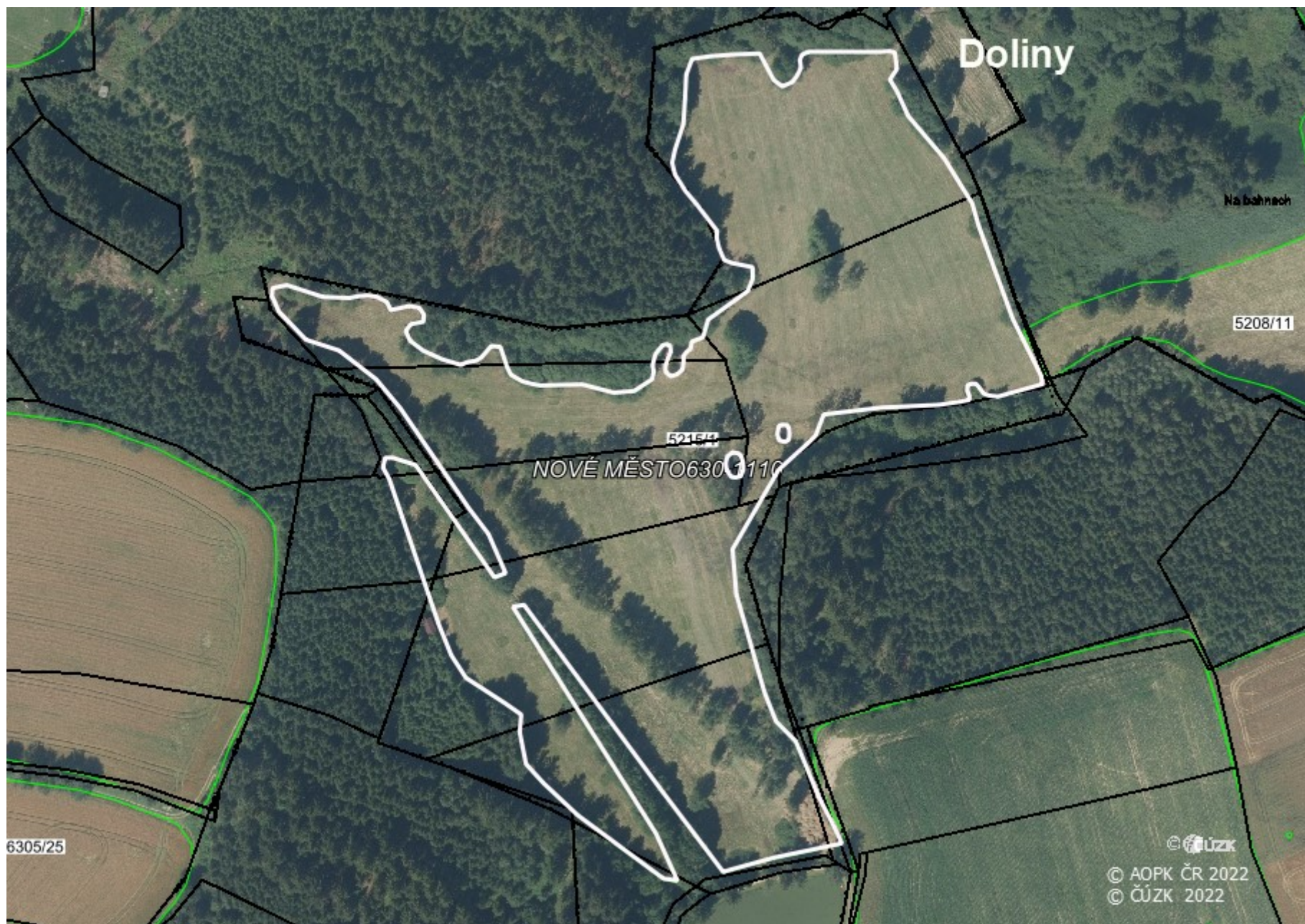
© ČÚZK 2022



Výzkumná plocha



© ÚZK
© AOPK ČR 2022
© ČÚZK 2022



Doliny

Na bahnech

5208/11

5216/11

NOVÉ MĚSTO 630/110

6305/25

Úzk

© AOPK ČR 2022
© ČÚZK 2022

Doubravníček



6401/1

POLNIČKA640-1100

6401

Úzk

© AOPK ČR 2022
© ÚZK 2022