



**Nabídka na veřejnou zakázku: VV Praha – Ruzyně – poskytnutí ubytovacích služeb
zaměstnancům Vězeňské služby ČR**

Armádní Servisní, příspěvková organizace, zastoupená ředitelem Ing. Martinem Lehkým, tímto podává nabídku na veřejnou zakázku s názvem *VV Praha – Ruzyně – poskytnutí ubytovacích služeb zaměstnancům Vězeňské služby ČR*, uveřejněnou v NEN pod systémovým číslem N006/21/V00014726.

Kontaktní osoba za dodavatele: [redacted] tel. [redacted]
[redacted] [redacted]

Dodavatel prohlašuje, že splňuje podmínky zadávací dokumentace konkrétně pak v bodech:

Dostupnost ubytování je zajištěno v přijatelné vzdálenosti od vazební věznice, tj. vzdálenost max. 1,5 km, případně ubytování s přímým spojením z bezprostředního okolí vazební věznice do bezprostředního okolí místa plnění s dojezdovým časem max. 20 minut a dostatečnou frekvencí spojů (min. 2x za hodinu) v těchto hodinách (05:15 – 19:00 hod.). Za bezprostřední okolí dle předchozí věty je myšlen okruh max. 300 m (vzdušnou čarou) od vchodu do vazební věznice či vchodu do ubytovacího zařízení.

K prokázání přikládáme mapu, ze které je zřejmá dostupnost místa plnění dle požadavků zadavatele, případně popisu spojů atp.

Přesná adresa ubytovacího zařízení: U Prioru 938/6, 161 00 Praha 6 – Ruzyně, evidovaná v katastru nemovitostí jako parcela č. 1837/94, zapsaná na LV č. 1471, katastrální území Ruzyně

Dojezdová vzdálenost – auto



ARMÁDNÍ SERVISNÍ, PŘÍSPĚVKOVÁ ORGANIZACE

Podbabská 1589/1, 160 00 Praha 6 – Dejvice, IČO: 60460580, DIČ: CZ60460580



Dojezdová vzdálenost – autobus linka 108

nástupní zastávka: Ruzyňská škola

výstupní zastávka: Ruzyňský velkoobchod (viz obrázek níže)





Popis všech nabízených pokojů (do celkového počtu 40 ubytovaných) včetně jejich fotodokumentace, jehož součástí bude minimálně následující informace:

- Typ pokoje – dva jednolůžkové pokoje, 19 dvoulůžkových pokojů
- Celková výměra pokoje – 25 m²
- Popis veškerého vybavení (podrobný popis vybavení každého pokoje) – každý pokoj splňuje minimální požadavky na vybavení pokojů, viz návrh smlouvy a zadávací dokumentace.
- Umístění v ubytovacím zařízení (konkrétní umístění daného pokoje v ubytovacím zařízení, patro, orientace pokoje a oken) – budova B, 2. a 3. patro, orientace sever a jih
- zda je součástí pokoje balkon/lodžie – není
- fotodokumentace pokoje (dostatečná fotodokumentace pokoje a jeho vybavení) – fotodokumentace viz níže

dále 15+ dvoulůžkových pokojů v budově B, 3. patro, orientace sever, jih

- parkování v ubytovacím zařízení (počet parkovacích míst pro zadavatele a jeho zaměstnance) – v souladu s minimálními požadavky, viz návrh smlouvy a zadávací dokumentace
- popis a fotodokumentace recepce – v souladu s minimálními požadavky, viz návrh smlouvy a zadávací dokumentace, fotodokumentace viz níže
- popis a fotodokumentace společenské místnosti včetně jejího zařízení – v souladu s minimálními požadavky, viz návrh smlouvy a zadávací dokumentace, fotodokumentace viz níže
- popis a fotodokumentace kuchyňky včetně jejího zařízení – v souladu s minimálními požadavky, viz návrh smlouvy a zadávací dokumentace, fotodokumentace viz níže
- popis a fotodokumentace odvětrávané kuřácké místnosti – v souladu s minimálními požadavky, viz návrh smlouvy a zadávací dokumentace, fotodokumentace viz níže
- popis způsobu zajištění praní osobního prádla v ubytovacím zařízení - v souladu s minimálními požadavky a zadávací dokumentace, viz návrh smlouvy

popis případných dalších doprovodných služeb, které budou součástí nabízených ubytovacích služeb za celkovou nabídkovou cenu nabízenou dodavatelem. Podrobný popis nabízených ubytovacích služeb, který dodavatel zpracuje a předloží ve své nabídce, bude tvořit přílohu č. 1 Smlouvy – v souladu s minimálními požadavky, viz návrh smlouvy a zadávací dokumentace

další služby: odvoz odpadu, úklid pondělí až pátek, převlékání a praní lůžkovin.



ARMÁDNÍ SERVISNÍ, PŘÍSPĚVKOVÁ ORGANIZACE

Podbabská 1589/1, 160 00 Praha 6 – Dejvice, IČO: 60460580, DIČ: CZ60460580

Fotodokumentace:

Budova



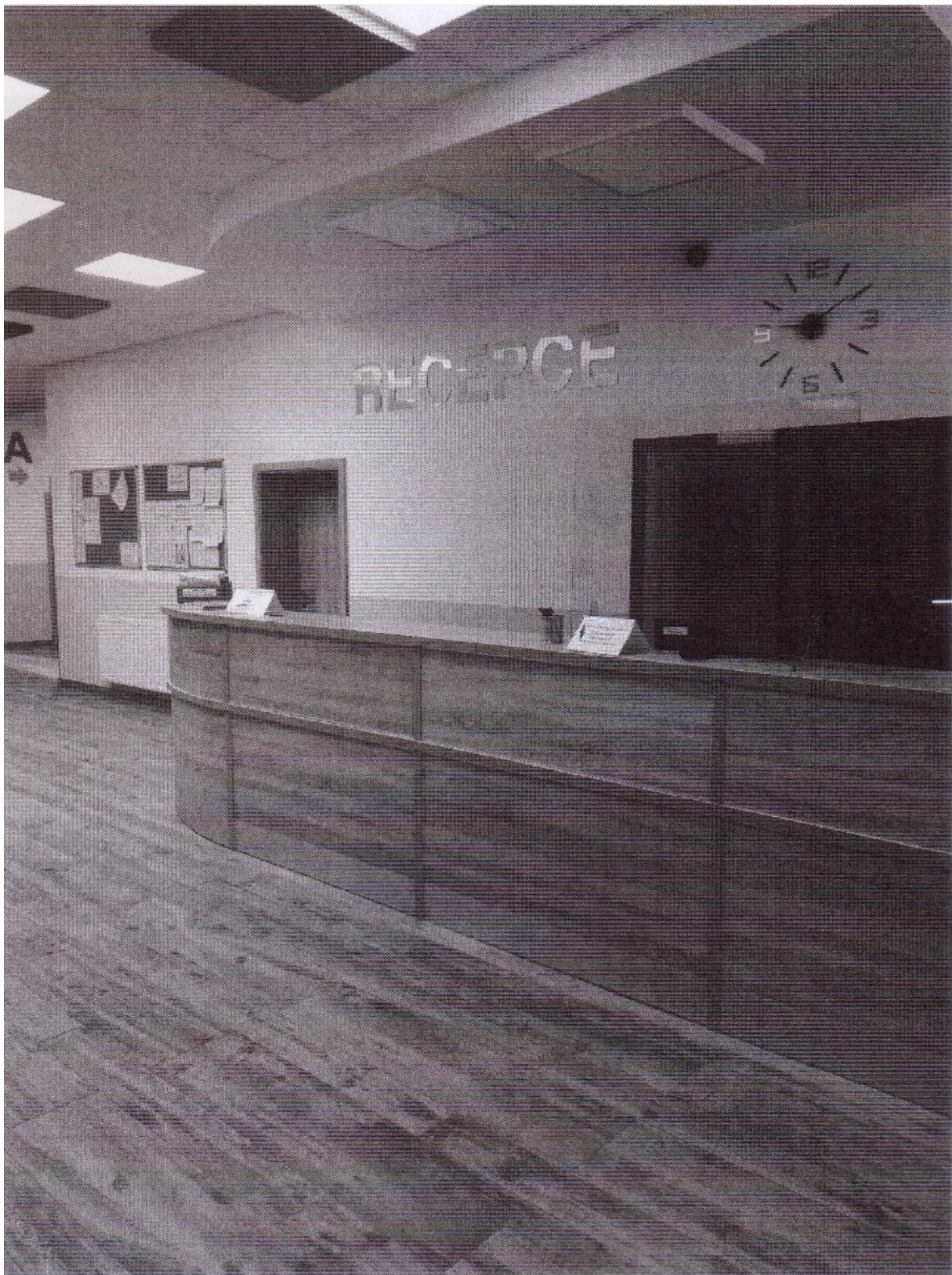
Parkoviště



Vstup do budovy



Vstupní prostor vč. recepcce



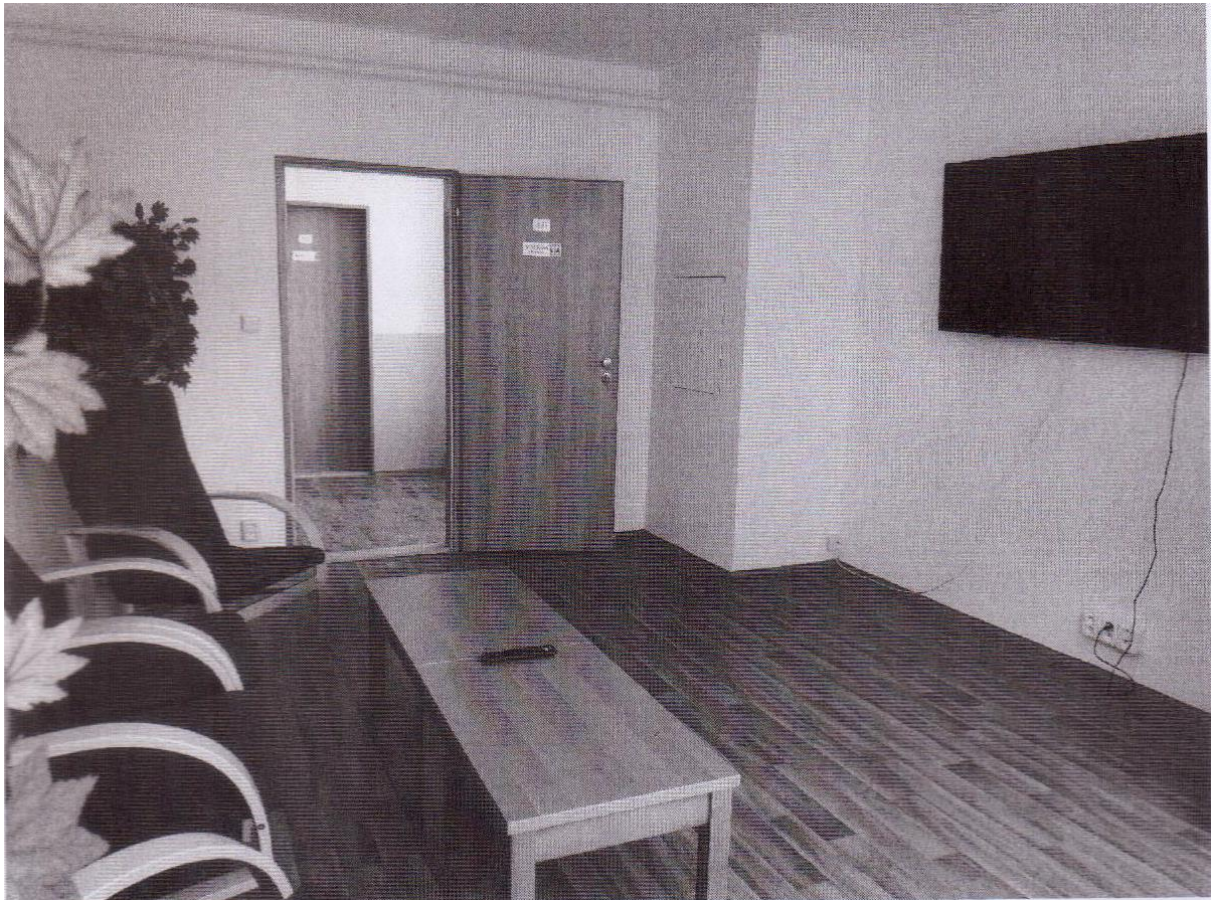
Společná kuchyňka



Prostor pro kouření



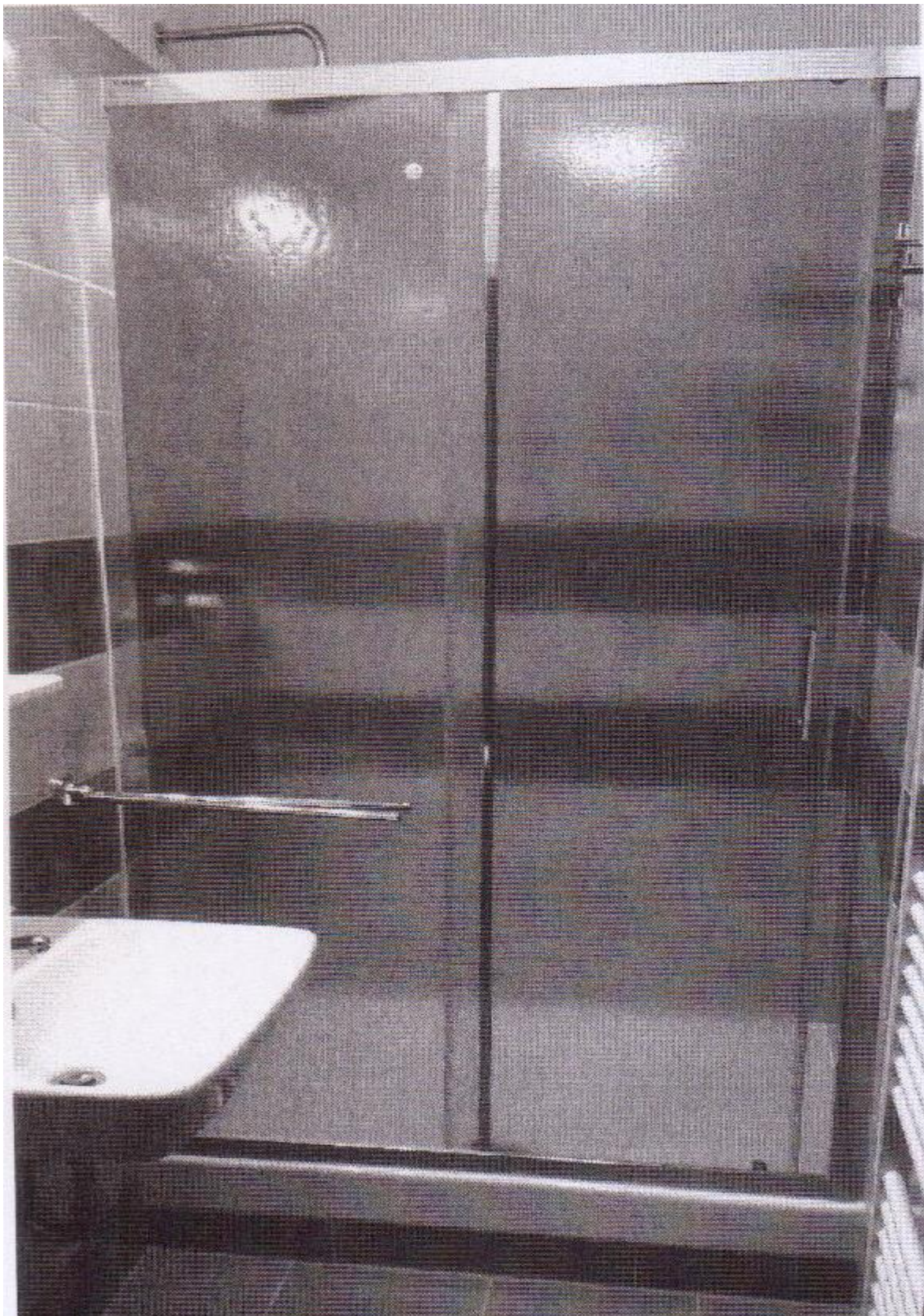
Společenská místnost



Hygienické zařízení pokoje – toaleta



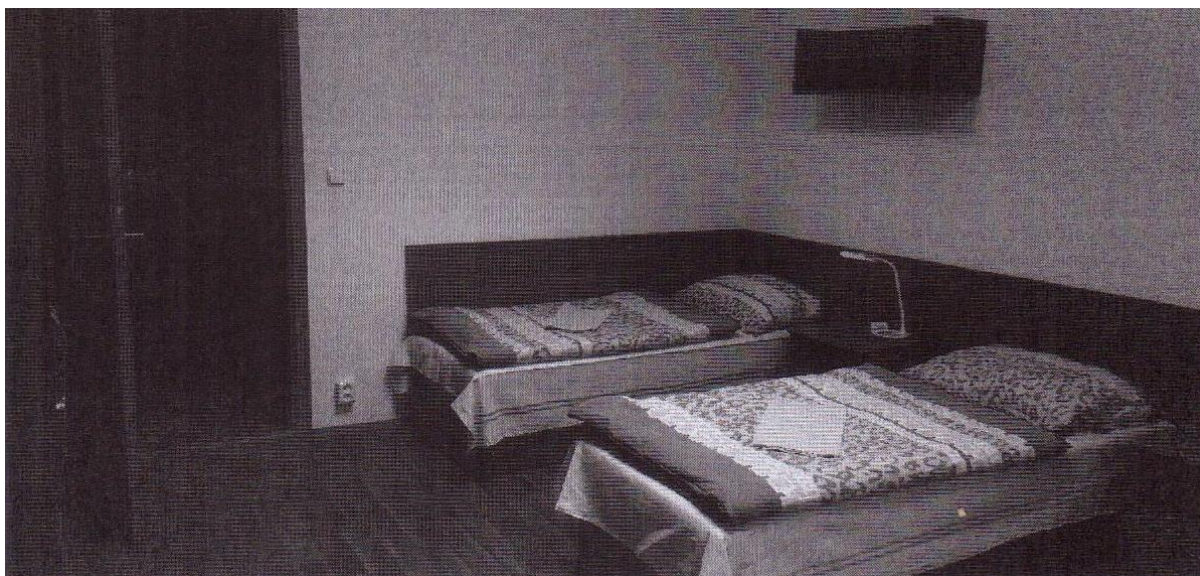
Hagienické zřízení pokoje – sprchový kout



Pokoj jednolůžkový



Pokoj dvoulůžkový



V Praze dne 02.08.2021

.....

ředitel Ing. Martin Lehký

el. podpis