

## Smlouva o výpůjčce č. 2022019/O

uzavřená podle ustanovení § 2193 a násl. zákona č. 89/2012 Sb. občanský zákoník,  
ve znění pozdějších právních předpisů

mezi těmito stranami:

### Krajská správa silnic Libereckého kraje, příspěvková organizace

Se sídlem: České mládeže 632/32, 460 06 Liberec 6  
Zastoupená: **Ing. Janem Růžičkou, ředitelem organizace**  
IČO: 709 46 078  
DIČ: CZ70946078  
Bankovní spojení: Komerční banka, a.s. Praha, pobočka Liberec  
Číslo účtu: 19-7963780267/0100  
Registrovaná: u Krajského soudu v Ústí nad Labem dne 1. 6. 2002, oddíl Pr, vložka 86  
na straně jedné (dále jen „*půjčitel*“)

a

### Česká republika – Krajské ředitelství policie Libereckého kraje

Se sídlem: nám. Dr. E. Beneše 584/24, 460 32 Liberec 1  
Zastoupené: **plk. Ing. Vladimírem Libnarem, náměstkem ředitele pro ekonomiku**  
IČO: 72050501  
DIČ: CZ72050501  
Bankovní spojení: ČNB Ústí nad Labem  
Číslo účtu: 84548881/0710  
na straně druhé (dále jen „*vypůjčitel*“)

t a k t o:

### I.

#### Předmět výpůjční smlouvy

- Liberecký kraj je na základě zákona č. 157/2000 Sb., kromě jiného, výlučným vlastníkem pozemku **p. č. 972/1 o výměře 22276 m<sup>2</sup>**, ostatní plocha, způsob využití silnice ev. č. II/262, nacházející se v **katastrálním území Česká Lípa**, obec Česká Lípa. Vlastnické právo je zapsáno v katastru nemovitostí na listu vlastnictví č. 7158 u Katastrálního úřadu pro Liberecký kraj, Katastrální pracoviště Česká Lípa. Na základě zřizovací listiny ze dne 25. 4. 2017 schválené usnesením Zastupitelstva Libereckého kraje č. 168/17/ZK ze dne 25. 4. 2017 (dále jen „zřizovací listina“), má Krajská správa silnic Libereckého kraje, příspěvková organizace, při hospodaření s majetkem ve vlastnictví zřizovatele, právo vypůjčovat nemovitý majetek bez souhlasu zřizovatele na období nejdéle pěti let (viz čl. VI. odst. 6.1. písmeno f) zřizovací listiny).
- Půjčitel přenechává vypůjčiteli **část pozemku p.č. 972/1 o výměře 12,5 m<sup>2</sup>, k. ú. Česká Lípa** (dále jen „předmět výpůjčky“). Nedílnou součástí této smlouvy je mapa s vyznačením předmětu výpůjčky.

### II.

#### Podmínky užívání

- Půjčitel přenechává vypůjčiteli předmět výpůjčky **za účelem vyhrazeného parkoviště pro potřeby Policie ČR při eskortách zadržených osob k Okresnímu soudu v České Lípě na komunikaci II/262.**

<b>POLICIE ČESKÉ REPUBLIKY</b> Krajské ředitelství policie Libereckého kraje Odbor správy majetku	
Došlo:	<b>17 -06- 2022</b>
C. j. <u>KR PL-972/10-12/CJ-2012-1500 Sm</u>	
Počet listů: <u>4</u>	Přílohy: <u>1</u>

2. Půjčitel seznámil vypůjčitele s předmětem výpůjčky a vypůjčitel prohlašuje, že předmět výpůjčky v tomto stavu přijímá.
3. K jinému než dohodnutému účelu, nelze předmět výpůjčky využívat. Půjčitel je oprávněn kontrolovat, zda vypůjčitel užívá předmět výpůjčky k účelu a způsobem stanoveným touto smlouvou.
4. Půjčitel přenechává vypůjčiteli předmět výpůjčky bezplatně na dobu **určitou**, a to **od 1. 10. 2022 do 30. 9. 2027**.
5. Náklady na příslušné dopravní značení hradí vypůjčitel.
6. Vypůjčitel se zavazuje zajišťovat na vlastní náklad úklid a čistotu předmětu výpůjčky, zejména odklízet sníh v zimním období.
7. Vypůjčitel je oprávněn vypovědět tuto smlouvu bez uvedení důvodu s výpovědní dobou 10 kalendářních dnů, počínající běžet ode dne následujícího po dni doručení výpovědi půjčiteli.
8. Ke dni ukončení výpůjčky je vypůjčitel povinen uvést předmět výpůjčky do původního stavu, s přihlédnutím k obvyklému opotřebení.

### III.

#### Závěrečná ustanovení

1. Skutečnosti ve smlouvě blíže nespecifikované se řídí příslušnými ustanoveními zákona č. 89/2012 Sb., občanský zákoník, ve znění pozdějších právních předpisů.
2. **Kontaktní osobou je pro účely této smlouvy** [redacted] **vedoucí oddělení DI Česká Lípa,** [redacted]
3. Smluvní strany prohlašují, že si tuto smlouvu před jejím podpisem přečetly, že byla uzavřena po vzájemném projednání podle jejich pravé a svobodné vůle, což svým podpisem potvrzují.
4. Nevynutitelnost nebo neplatnost kteréhokoli ustanovení této smlouvy nemá vliv na vynutitelnost nebo platnost ostatních ustanovení této smlouvy. V případě, že jakékoli takovéto ustanovení by mělo z jakéhokoli důvodu pozbyt platnosti (zejména z důvodu rozporu s aplikovatelnými českými zákony a ostatními právními normami), zavazují se smluvní strany provést konzultace a dohodnout se na právně přijatelném způsobu provedení záměrů obsažených v části smlouvy, jež pozbyla platnosti.
5. Tato smlouva nabývá platnosti dnem jejího podpisu oběma smluvními stranami a účinnosti dnem jejího uveřejnění v registru smluv dle zákona č. 340/2015 Sb., o zvláštních podmínkách účinnosti některých smluv, uveřejňování těchto smluv a o registru smluv. Tuto smlouvu zašle správci registru smluv k uveřejnění prostřednictvím registru smluv vypůjčitel.
6. Smluvní strany se dohodly, že jakékoliv doplňky nebo změny této smlouvy je možné učinit pouze písemnou dohodou smluvních stran, a to ve formě písemných dodatků k ní, odsouhlasených a podepsaných oběma smluvními stranami.
7. Tato smlouva je vyhotovena ve čtyřech stejnopisech, které mají platnost a závaznost originálu. Půjčitel i vypůjčitel obdrží po dvou vyhotoveních.
8. Krajská správa silnic Libereckého kraje, příspěvková organizace jako správce osobních údajů dle zákona č. 110/2019 Sb., o zpracování osobních údajů, v platném znění a platného nařízení



(EU) 2016/679 (GDPR), tímto informuje ve smlouvě uvedený subjekt osobních údajů, že jeho údaje uvedené v této smlouvě zpracovává pro účely realizace, výkonu práv a povinností dle této smlouvy. Uvedený subjekt osobních údajů si je vědom svého práva přístupu ke svým osobním údajům, práva na opravu osobních údajů, jakož i dalších práv vyplývajících z výše uvedené legislativy. Smluvní strany se zavazují, že při správě a zpracování osobních údajů budou dále postupovat v souladu s aktuální platnou a účinnou legislativou. Postupy a opatření se Krajská správa silnic Libereckého kraje, příspěvková organizace zavazuje dodržovat po celou dobu trvání skartační lhůty ve smyslu § 2 písm. s) zákona č. 499/2004 Sb. o archivnictví a spisové službě a o změně některých zákonů, ve znění pozdějších předpisů.

Přílohy, jež jsou nedílnou součástí této smlouvy:  
- vyjádření KSS LK – ÚTS Zápád ze dne 6. 6. 2022  
- mapa s vyznačením předmětu výpůjčky

Za půjčitele:

V Liberci dne

13. 6. 2022



ředitel

**Krajská správa silnic  
Libereckého kraje,**  
příspěvková organizace  
České mládeže 632/32  
460 06 Liberec VI

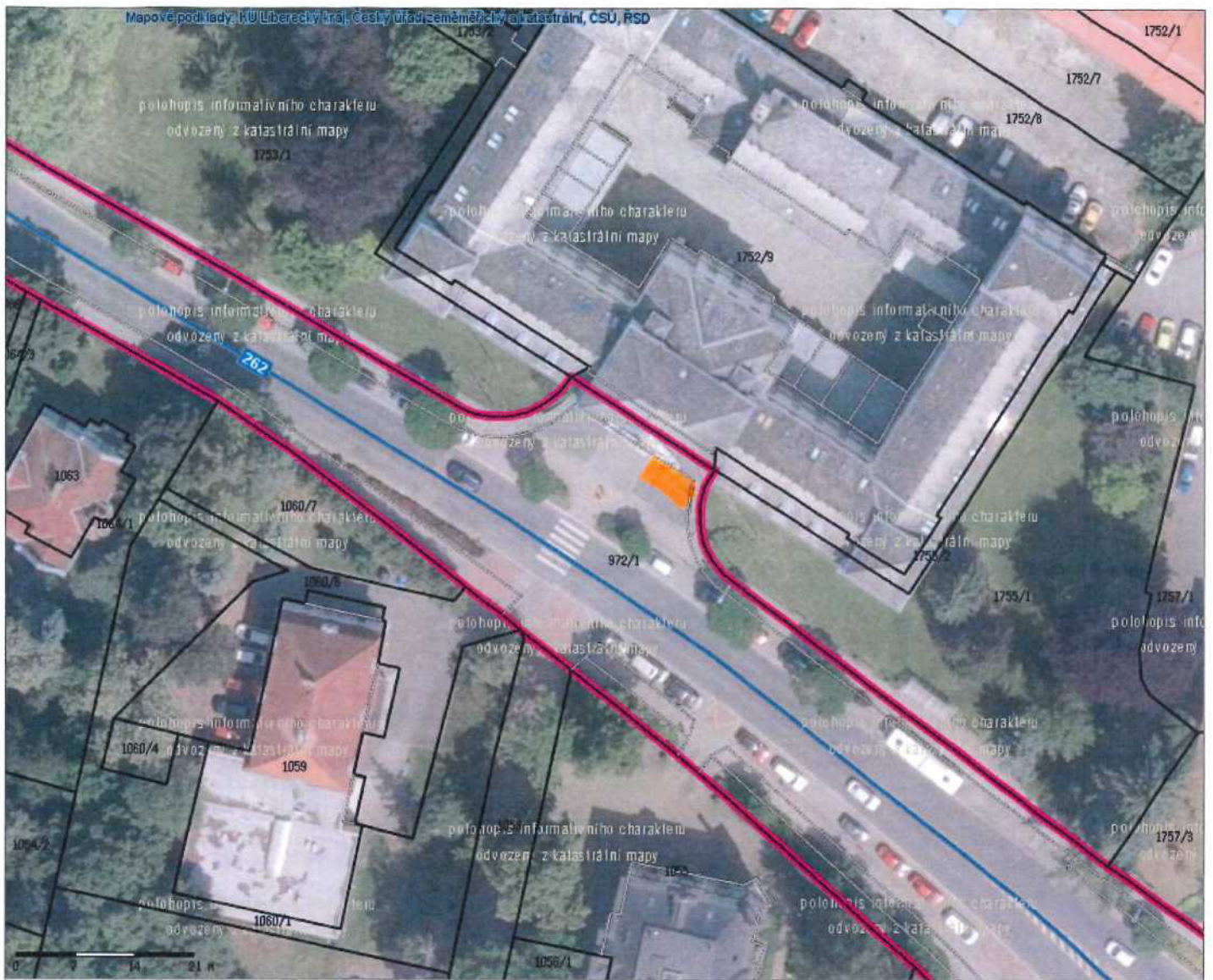
Za vypůjčitele:

V Liberci dne 28-06-2022



iku

POLICIE ČESKÉ REPUBLIKY  
KRAJSKÉ ŘEDITELSTVÍ POLICIE  
LIBERECKÉHO KRAJE  
460 32 LIBEREC, NÁM. Dr. E. BENEŠE 24



### Vyhledané parcely

1-1 z vybraných: 1

Katastrální území	Parcelní číslo	Výměra (m <sup>2</sup> )	Druh pozemku	Způsob využití	List vlastnictví	
Česká Lípa	972/1	22276	ostatní plocha	silnice	7158	ČÚZK
1/1 Liberecký kraj, Liberec IV-Perštýn U Jezu 642/2a, 46001 Liberec ( <i>Vlastnické právo</i> )						
1/1 Krajská správa silnic Libereckého kraje, příspěvková organizace, Liberec VI-Rochlice České mládeže 632/32, 46006 Liberec ( <i>Správa nemovitostí ve vlastnictví kraje</i> )						





# Krajská správa silnic Libereckého kraje

příspěvková organizace

---

## Vnitřní sdělení

Odesláno od: 	Určeno komu: 
Ref. tech. evid. silnic a pozemků - ČL	Referent správy majetku

Váš dopis ze dne:

Naše značka  
KČ/2022/10

Vyřizuje  


V Sosnové dne:  
06. 06. 2022

Věc: Prodloužení platnosti Smlouvy o výpůjčce č. 2017030/O ze dne 30.09.2017 –  
parkovací místo u Okresního soudu v České Lípě

Územní technicko-správní oddělení Západ, souhlasí a bere na vědomí prodloužení platnosti  
Smlouvy o výpůjčce č. 2017030/O ze dne 30.09.2017 – parkovací místo u Okresního soudu  
v České Lípě o 5 let.

